

POLÍTICA MONETARIA, CAMBIARIA Y CREDITICIA: EVALUACIÓN 2002 Y PERSPECTIVAS 2003

Conferencia: Lic. Lizardo Sosa

Presidente del Banco de Guatemala



Guatemala, 9 de enero de 2003

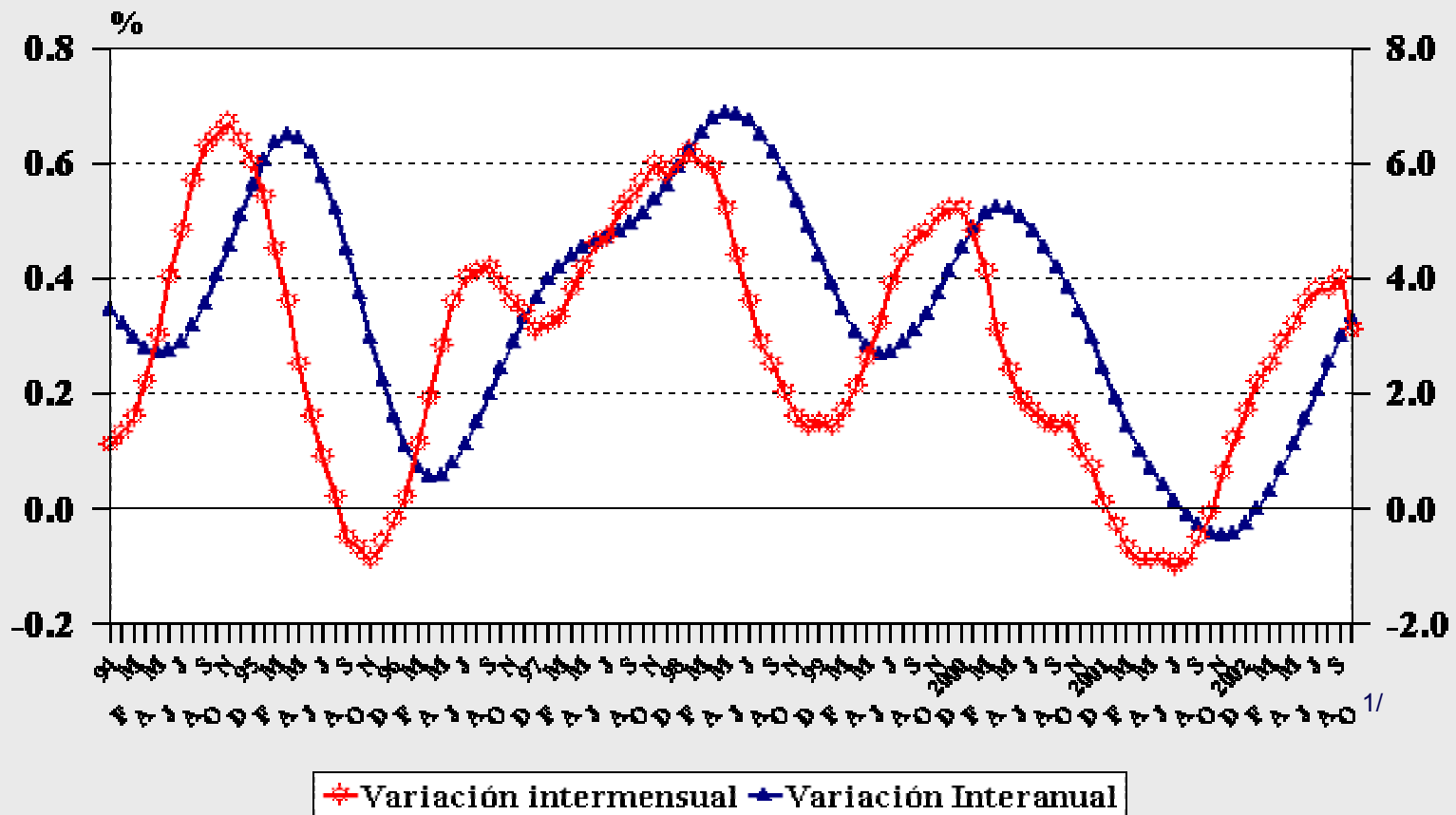
PRINCIPALES INTERROGANTES

- ✱ ¿Se reactivará la economía mundial?
- ✱ ¿Se mantendrán los niveles bajos de inflación?
- ✱ ¿Se mantendrá la estabilidad de los precios macroeconómicos (tasas de interés y tipo de cambio)
- ✱ ¿Se consolidarán las finanzas públicas?
- ✱ ¿Se alcanzarán los objetivos del fortalecimiento del sistema financiero?

CRECIMIENTO ECONÓMICO

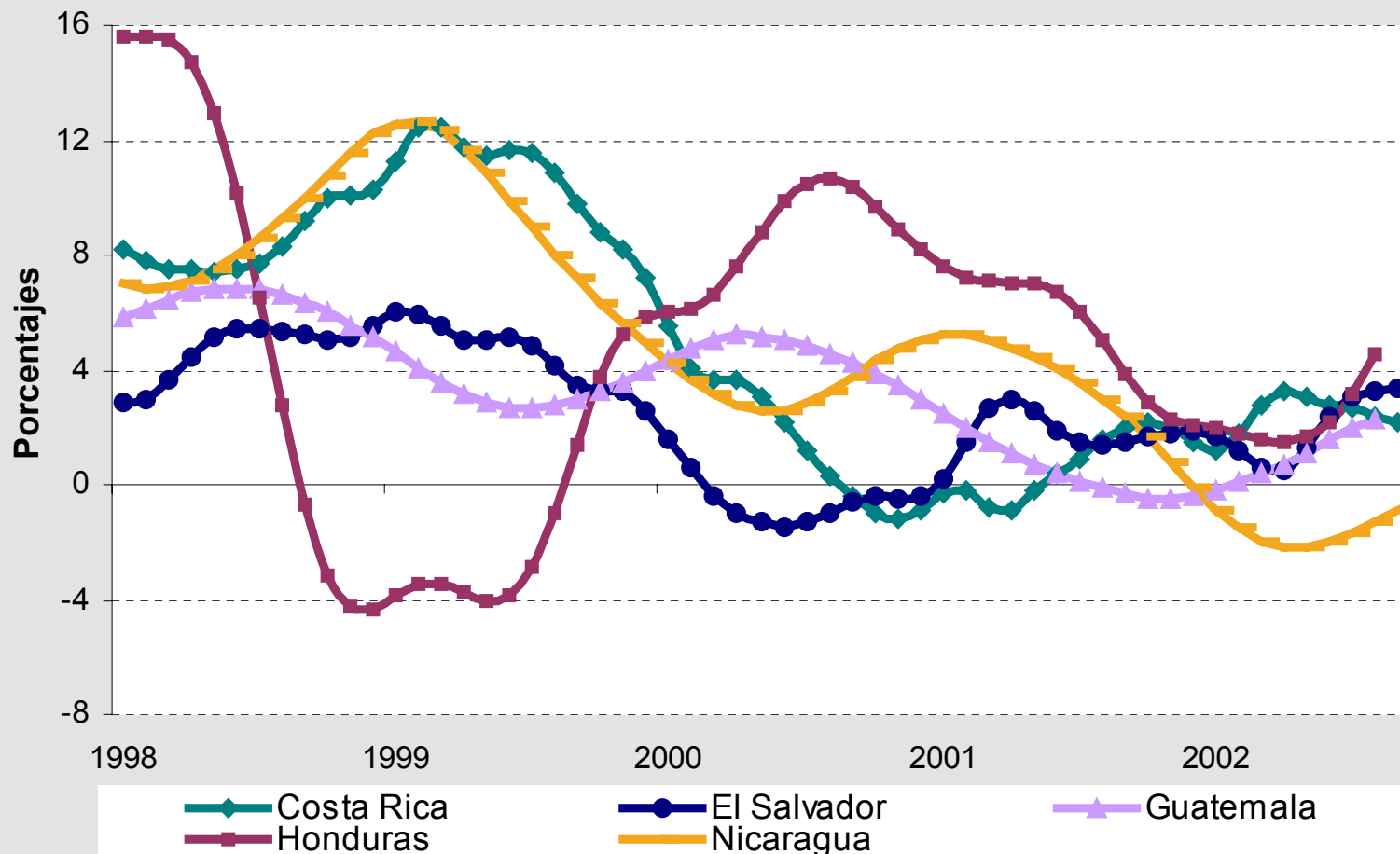
ÍNDICE MENSUAL DE LA ACTIVIDAD ECONÓMICA TENDENCIA-CICLO

Variación intermensual y variación interanual



1/ Variación interanual a octubre de 2002: 3.32%

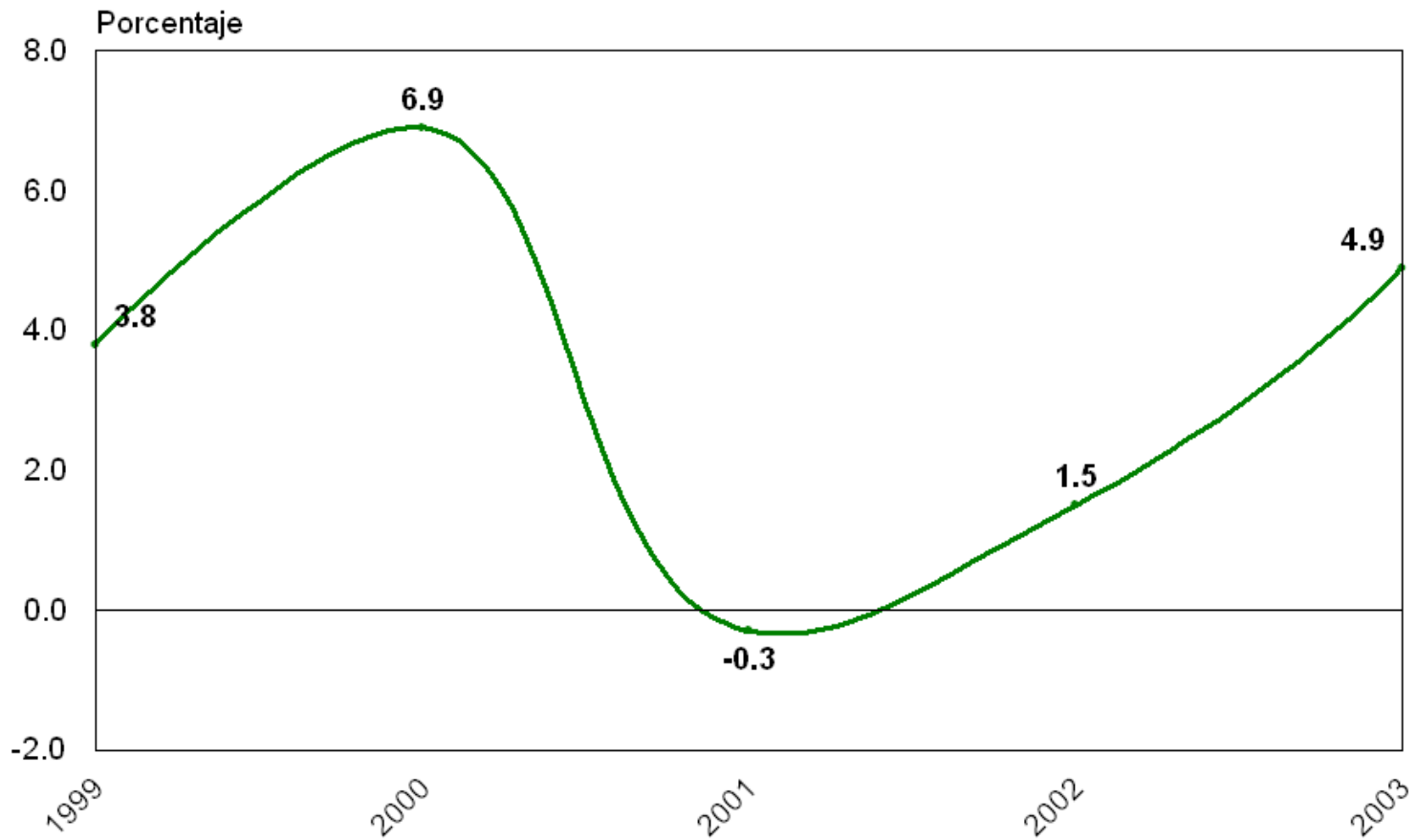
IMAE, variación interanual de la tendencia-ciclo



MEXICO

PRODUCTO INTERNO BRUTO

1999 - 2003*

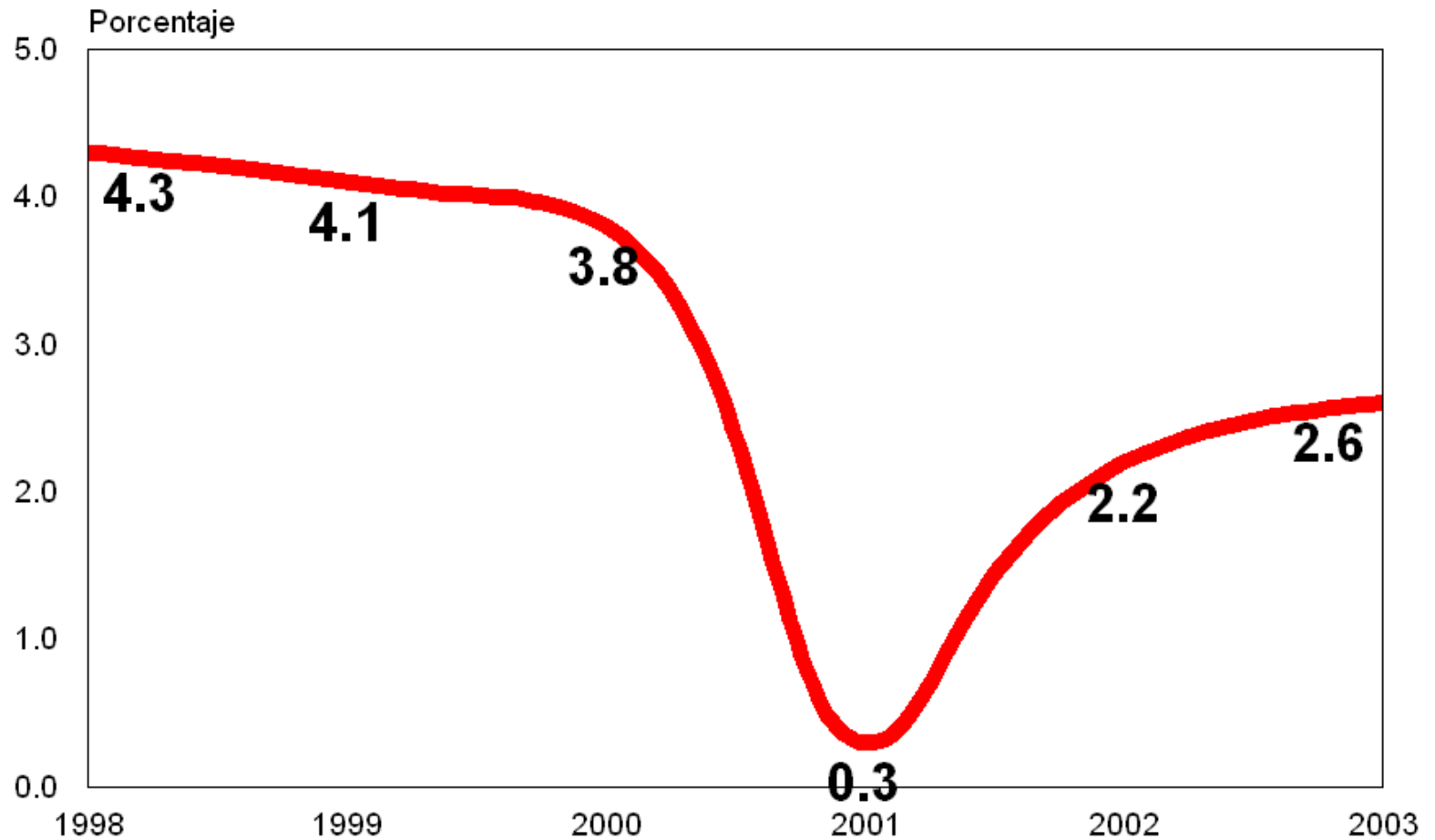


* 2001, preliminar; 2002 y 2003, estimación [Banxico]

ESTADOS UNIDOS

PRODUCTO INTERNO BRUTO

1998 - 2003 *

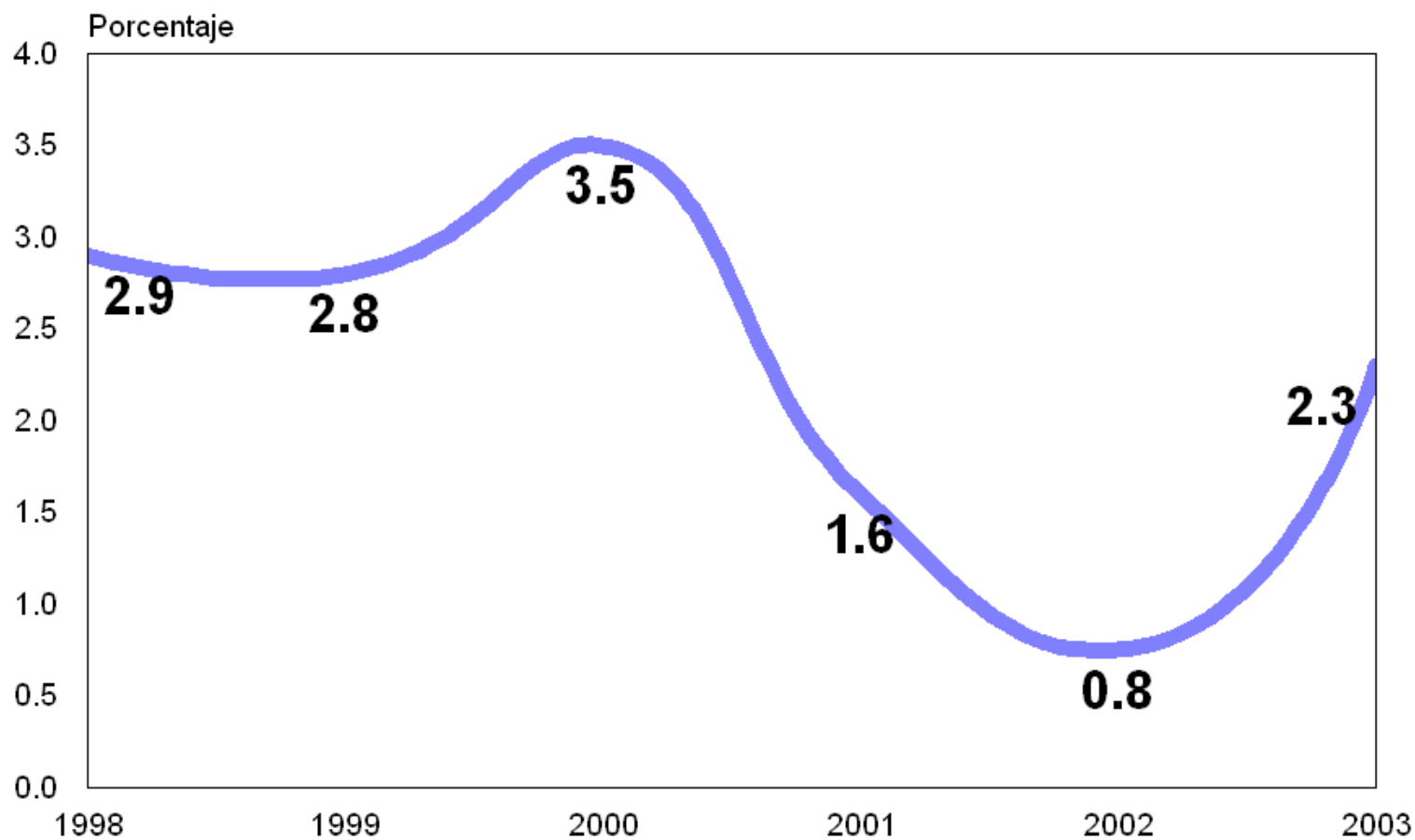


* Estimado, Fuente: 1998-2001, BEA; 2002-2003 FMI

EUROZONA

PRODUCTO INTERNO BRUTO

1998 - 2003 *

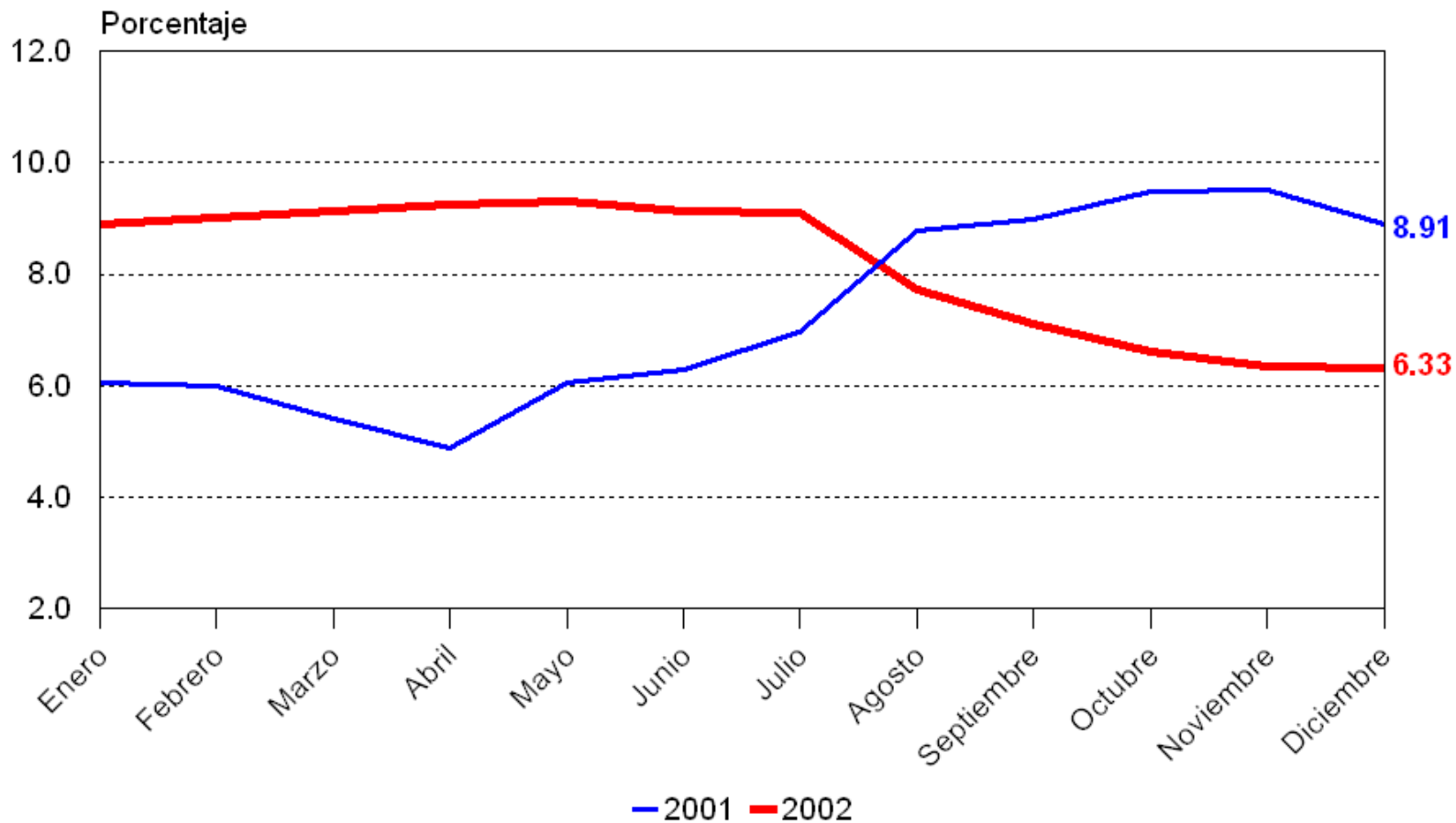


* Estimado, Fuente: FMI

INFLACIÓN

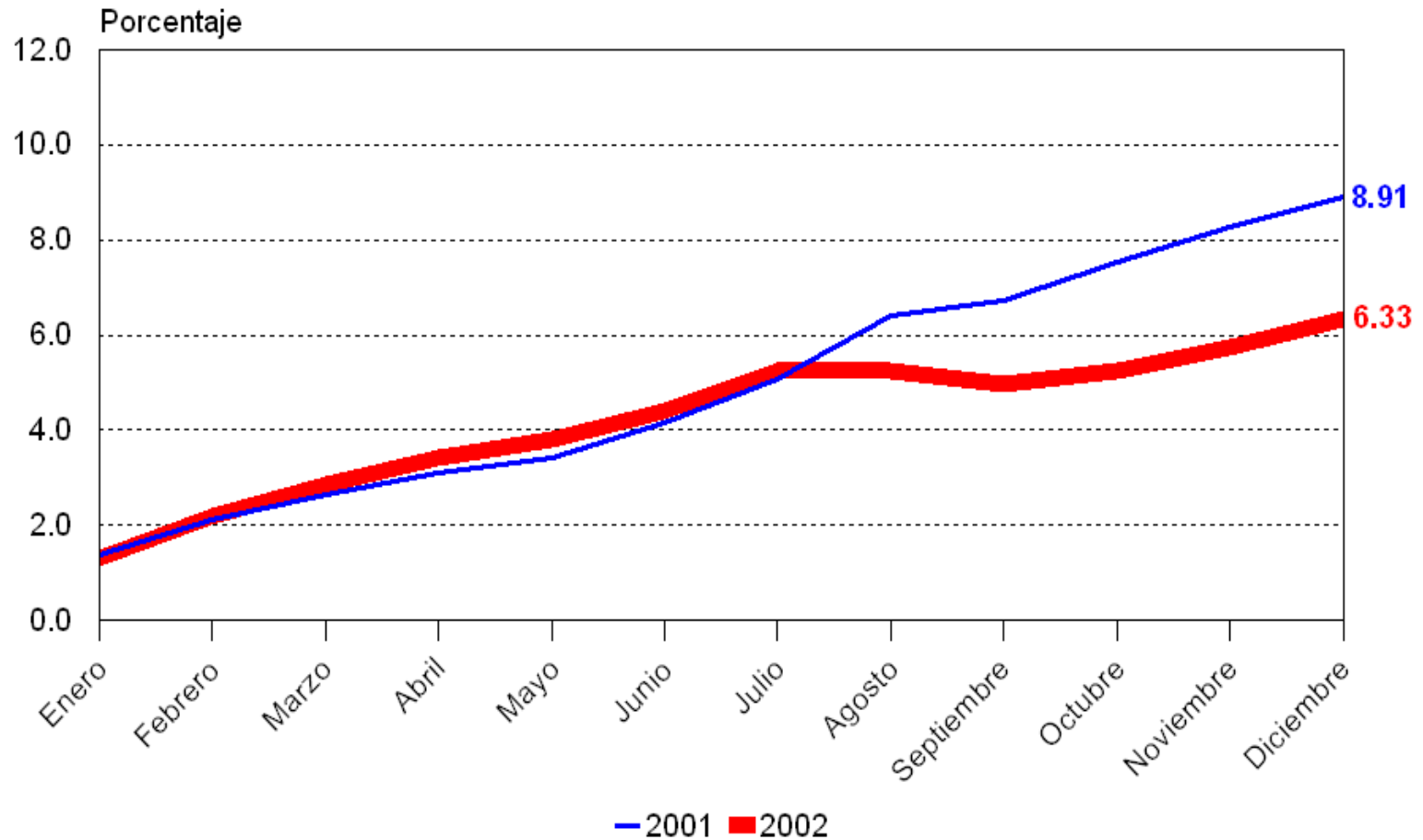
RITMO INFLACIONARIO, NIVEL REPÚBLICA

IPC BASE DICIEMBRE 2000
2001 - 2002



INFLACIÓN ACUMULADA, NIVEL REPÚBLICA

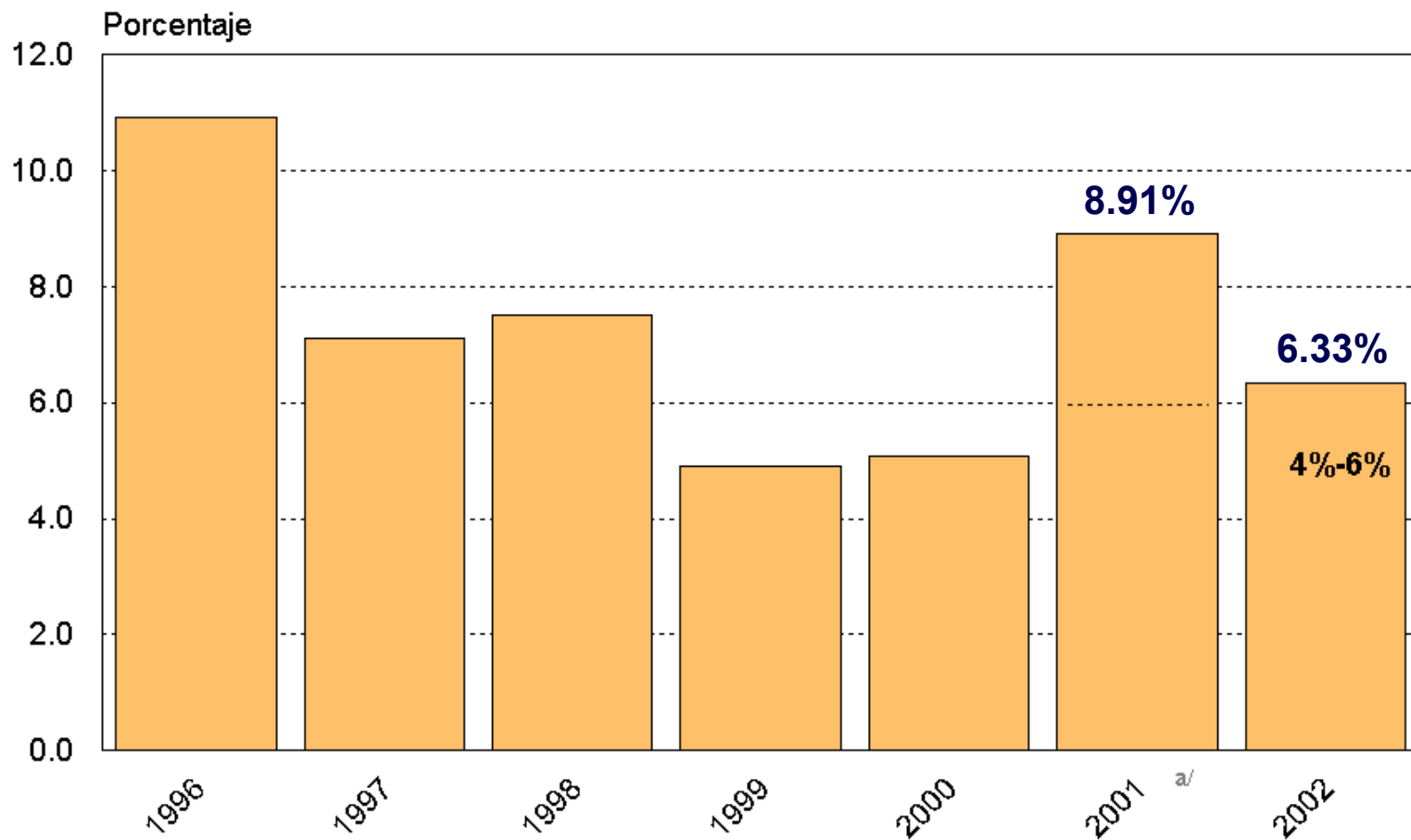
IPC BASE DICIEMBRE 2000
2001 - 2002



ÍNDICE DE PRECIOS AL CONSUMIDOR

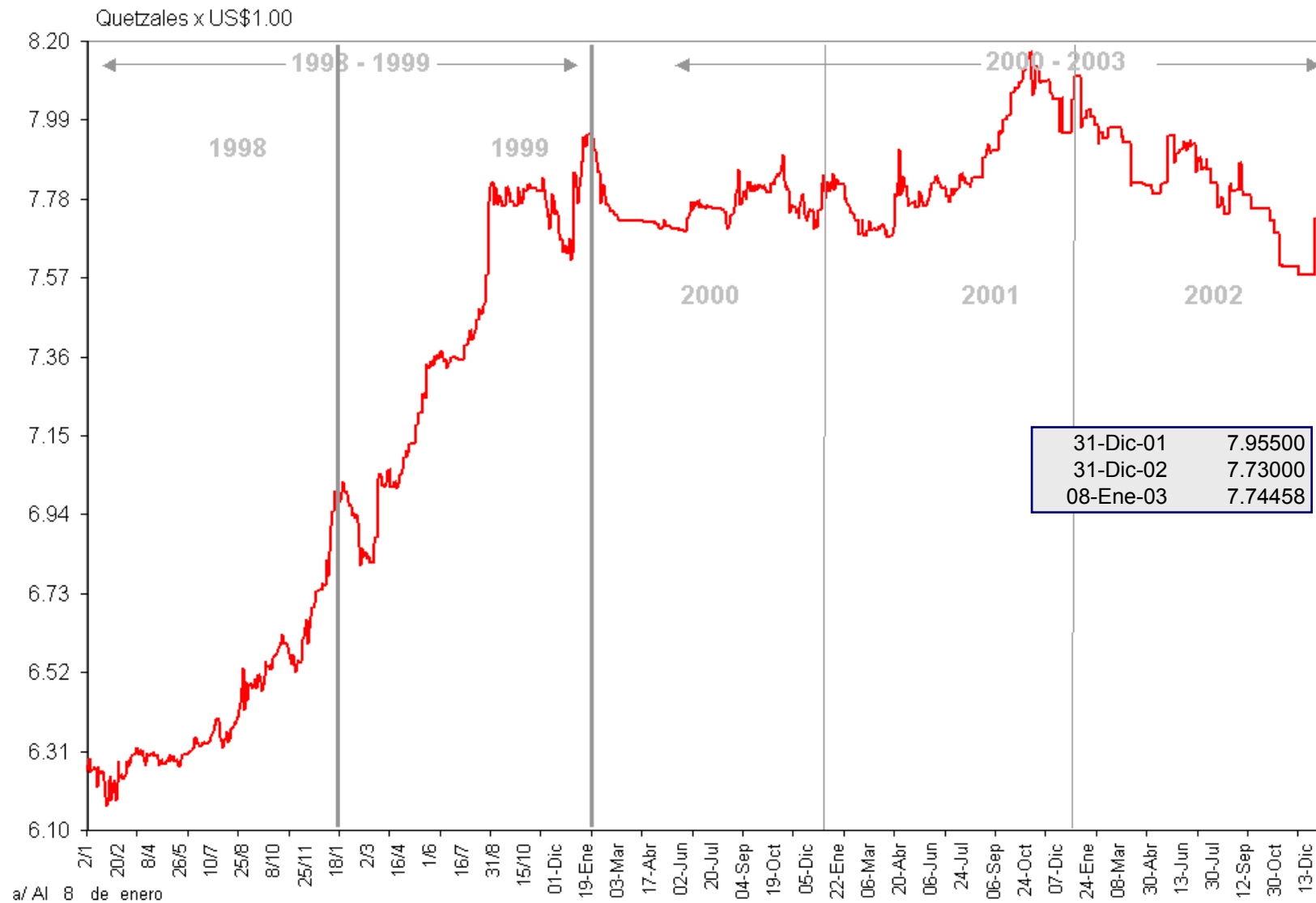
RITMO INFLACIONARIO

1996 - 2002^{a/}



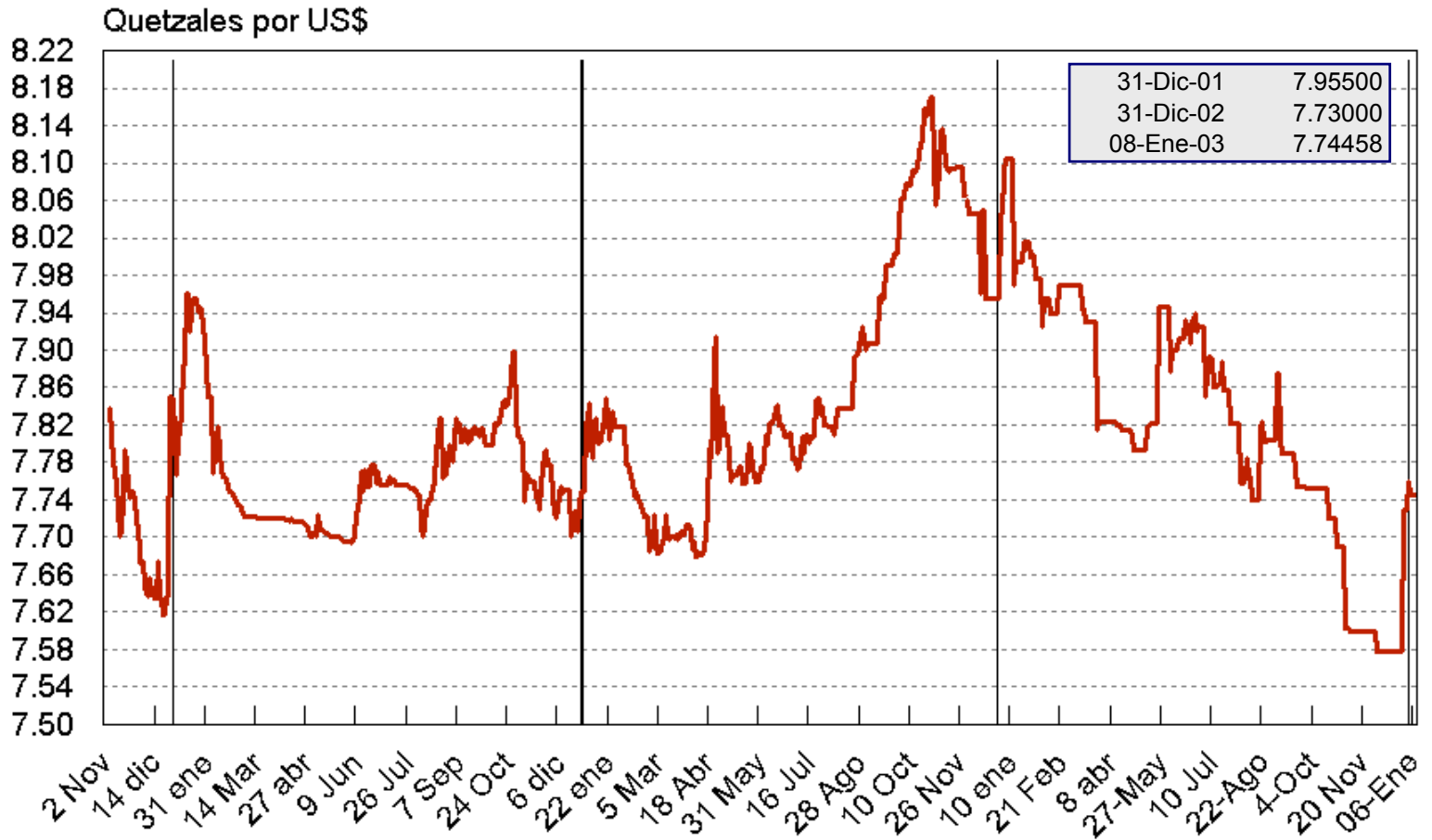
TIPO DE CAMBIO Y RESERVAS INTERNACIONALES NETAS

TIPO DE CAMBIO SINEDI ENERO 1998 - ENERO 2003 a/ SINEDI



TIPO DE CAMBIO NOVIEMBRE 1999 - ENERO 2003 ^{a/}

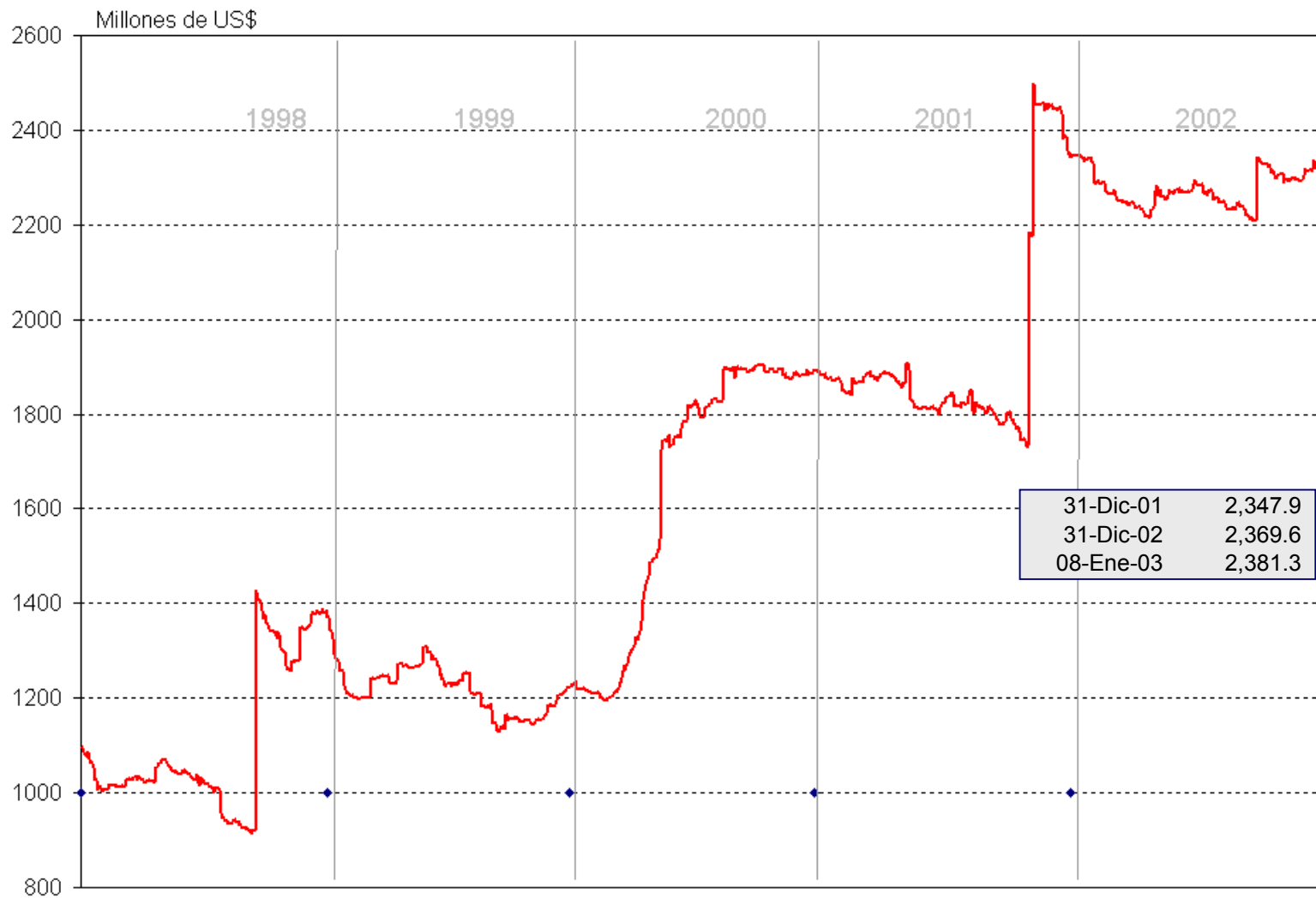
SINEDI



a/ Al 8 de enero

RESERVAS INTERNACIONALES NETAS

1998 - 2003 a/



a/ Al 8 de enero

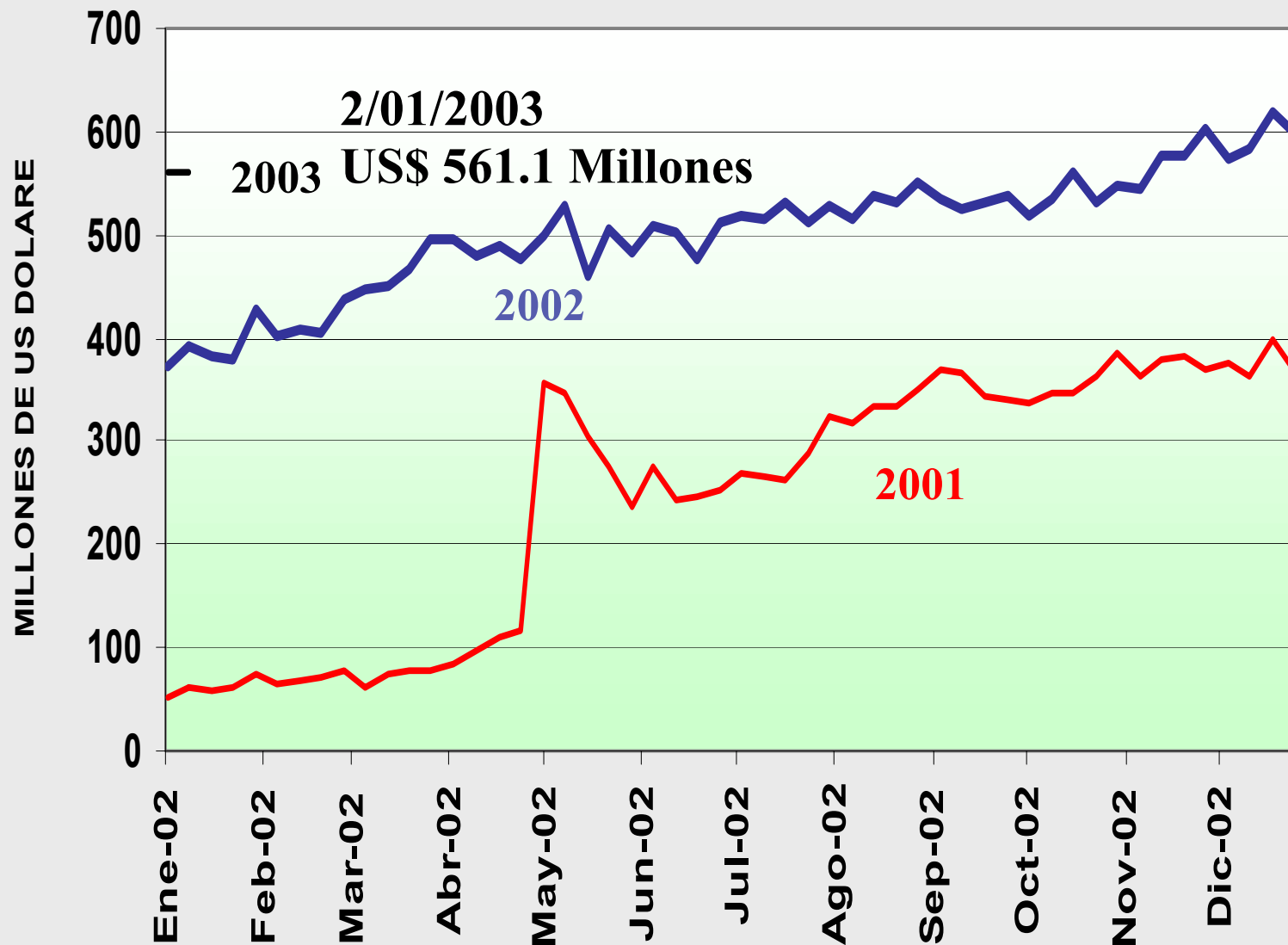
BANCO DE GUATEMALA
PARTICIPACIÓN EN EL SINEDI
Millones de US\$ y Q.

Período	Compras	T.C.	Q.	Ventas	T.C.	Q.	NETO	
							Compras	Ventas
1998	2.9	6.21246	18.1	587.9	6.45041	3792.0		585.0
1999				435.5	7.34287	3197.5		435.5
2000	536.5	7.72328	4143.8	52.8	7.80115	411.5	483.7	
2001	2.2	7.70768	17.0	23.7	8.06154	191.1		21.5
2002 a/	70.3	7.78784	547.5	0.0	0	0.0	70.3	

a/ Último día de participación 11 de noviembre.

MERCADO INSTITUCIONAL DE DIVISAS

LIQUIDEZ DE LAS INSTITUCIONES

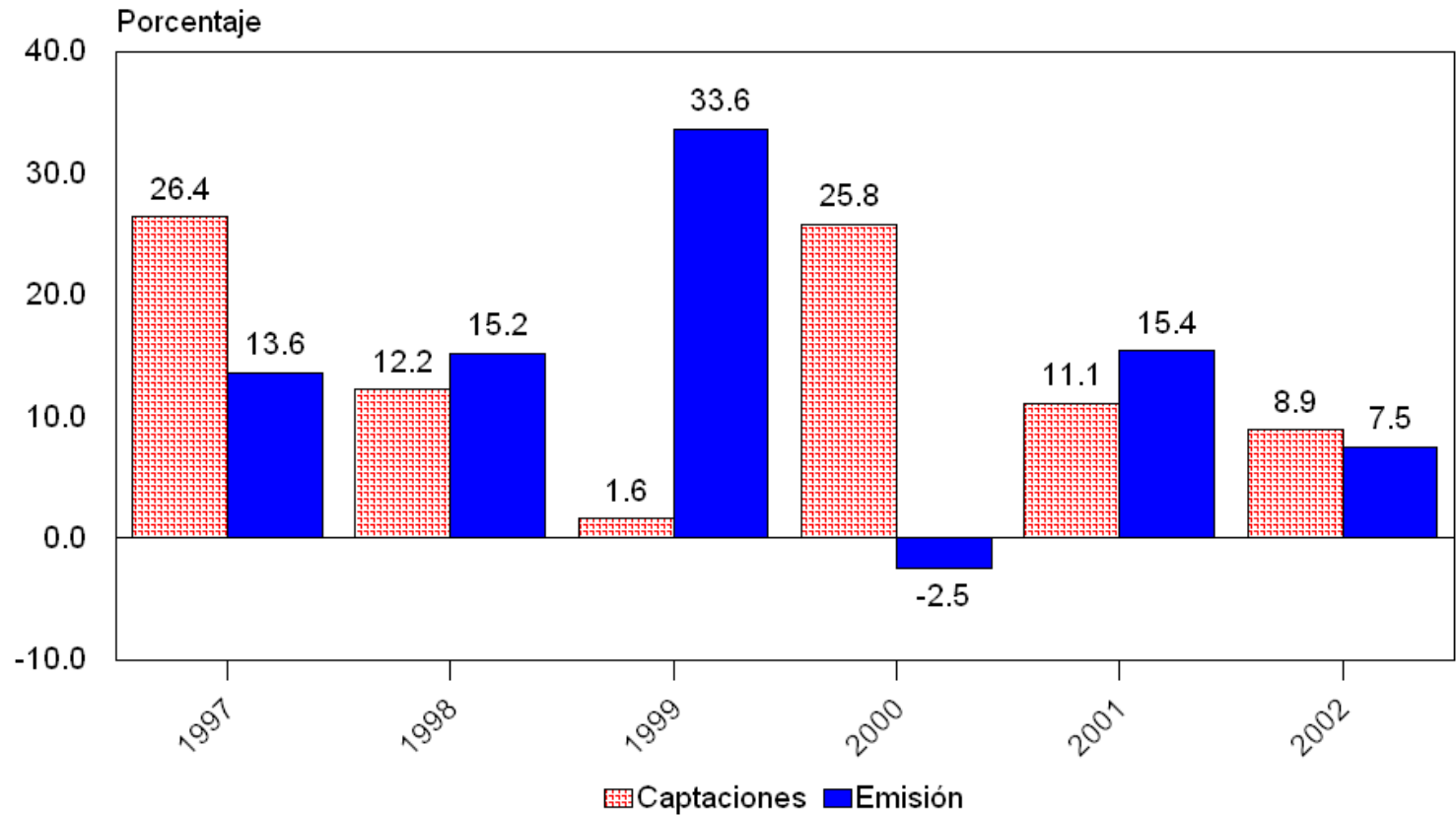


EMISIÓN, CAPTACIONES, TASAS DE INTERÉS Y CRÉDITO

CAPTACIONES DE LOS BANCOS Y EMISIÓN MONETARIA

CRECIMIENTO INTERANUAL

1997- 2002 *

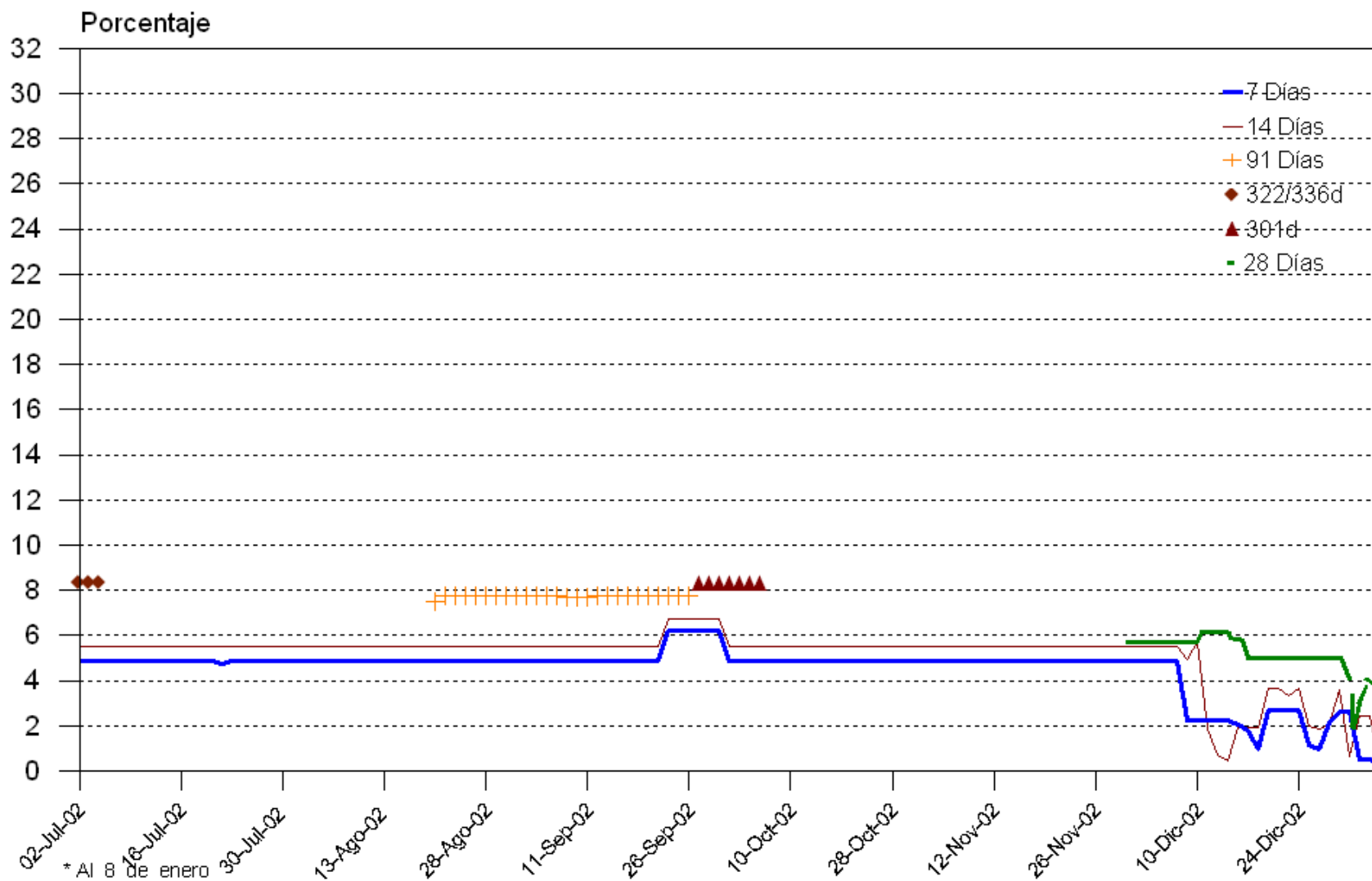


* Al 26 de diciembre

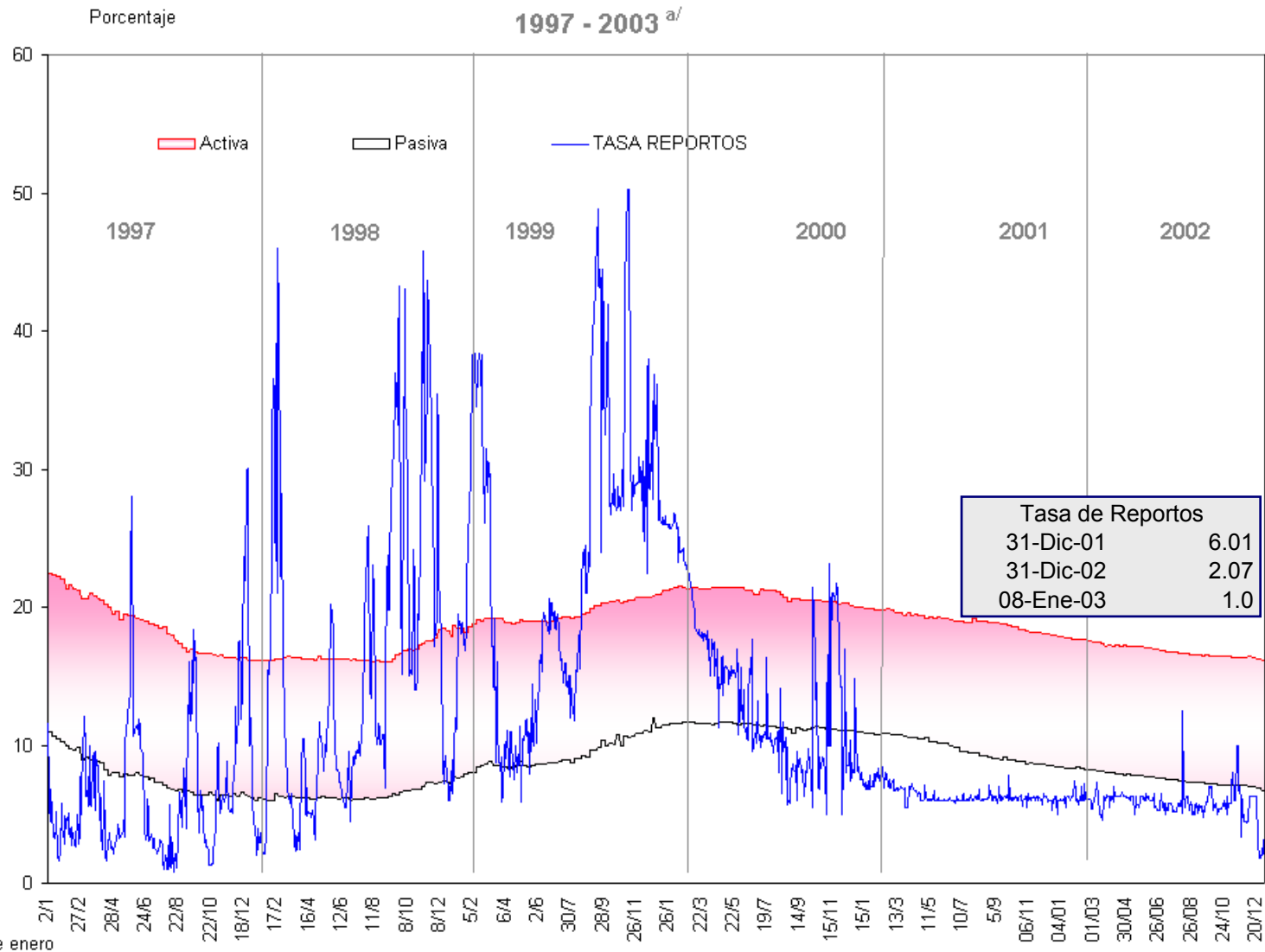
TASAS DE INTERÉS DEL BANCO DE GUATEMALA

OPERACIONES DE MERCADO ABIERTO

Periodo: Julio 2002 - Enero 2003 *



SISTEMA BANCARIO TASAS DE INTERÉS ACTIVA, PASIVA Y DE REPORTOS

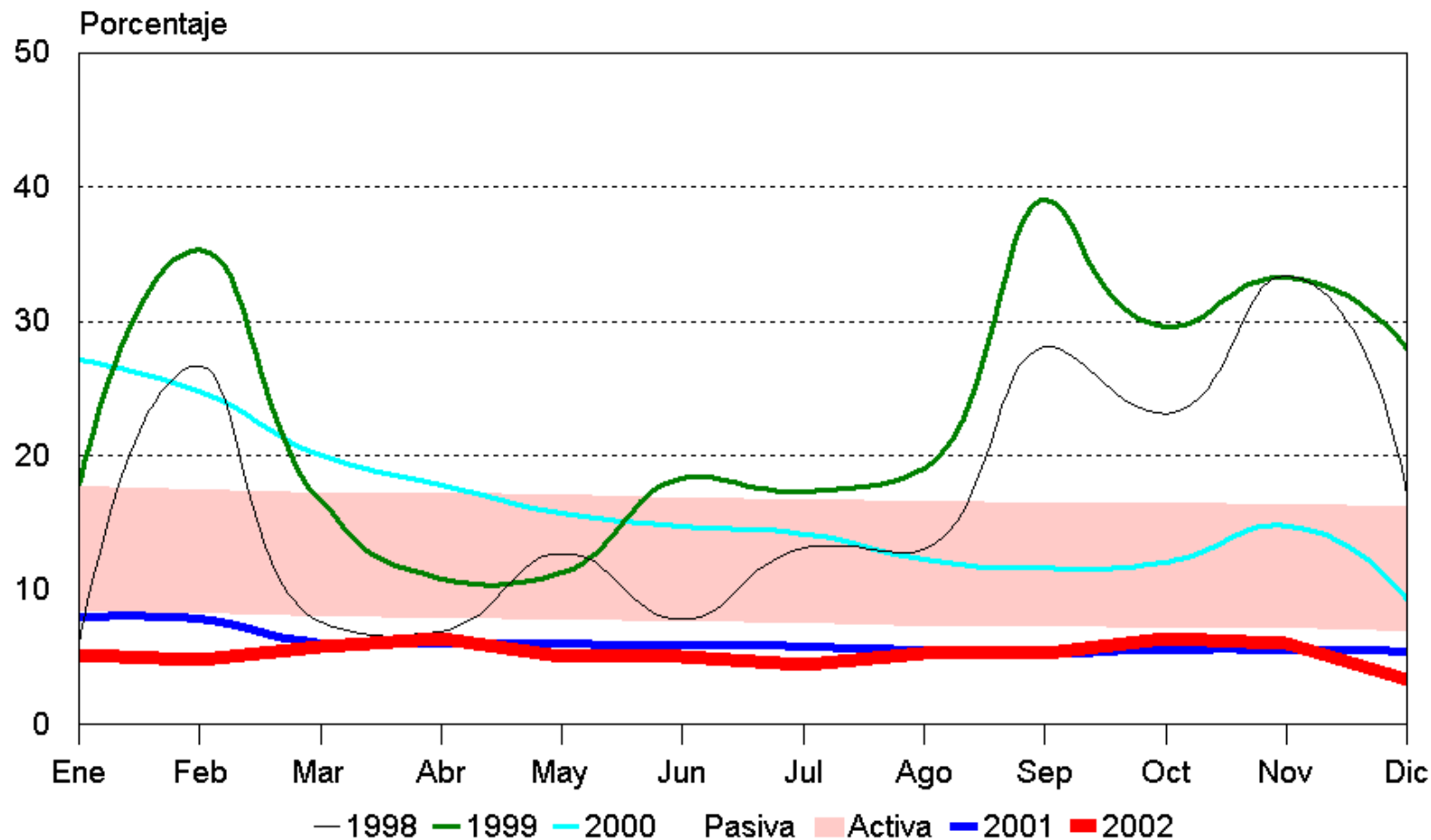


a/ Al 8 de enero

OPERACIONES DE REPORTE

TASA PROMEDIO PONDERADO MENSUAL

Años: 1998 - 2002 a/



a/ Al 30 de diciembre: 3.29%

Activa

M/N

M/E

17-Feb-00	21.55	a/10.35
27-Dic-01	17.90	8.77
26-Dic-02	16.20	7.38
02-Ene-03	16.10	7.34

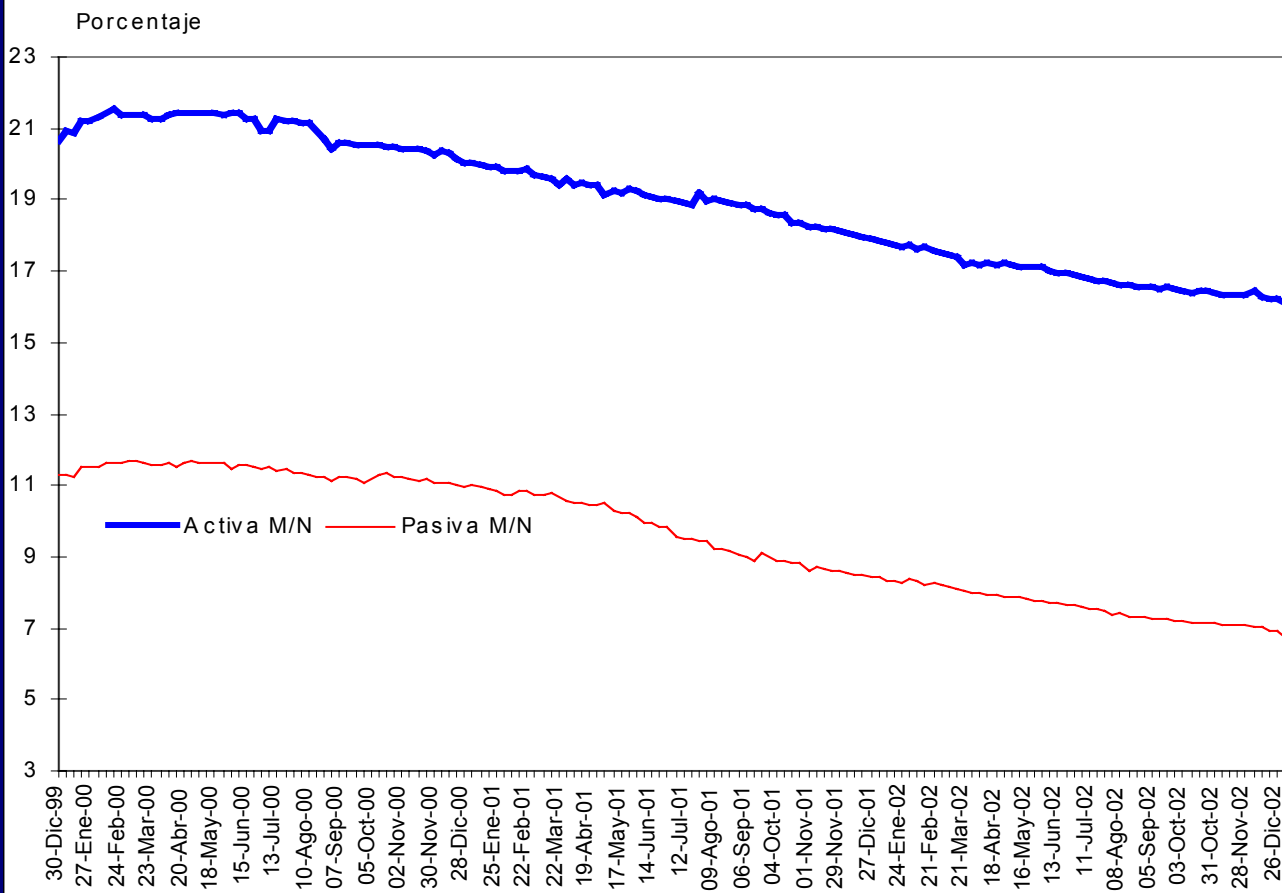
Pasiva

M/N

M/E

17-Feb-00	11.61	a/ 5.13
27-Dic-01	8.46	3.98
26-Dic-02	6.91	3.57
02-Ene-03	6.74	3.57

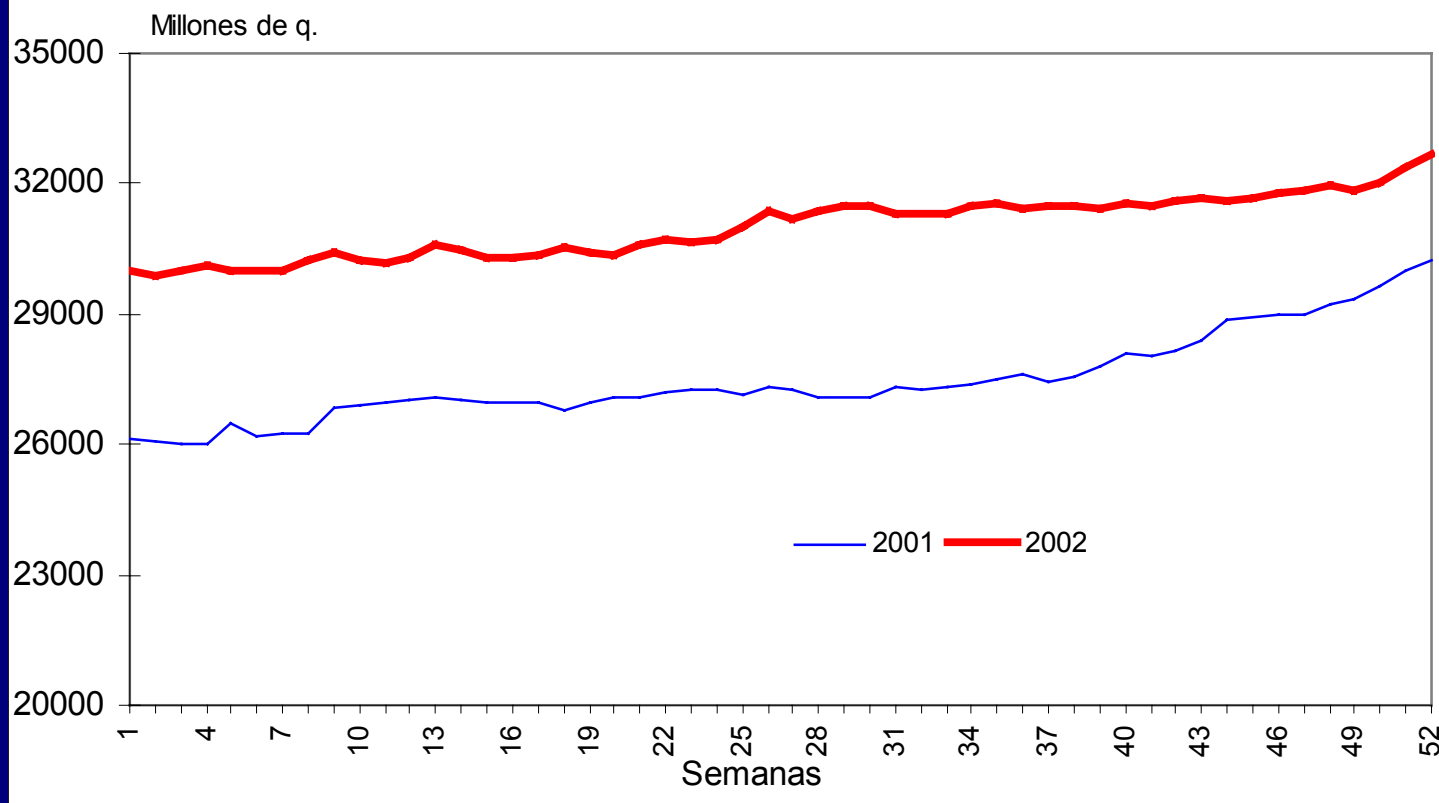
**SISTEMA BANCARIO
TASA DE INTERES PROMEDIO PONDERADO**



BANCOS DEL SISTEMA CRÉDITO TOTAL AL SECTOR PRIVADO (M/N+M/E)

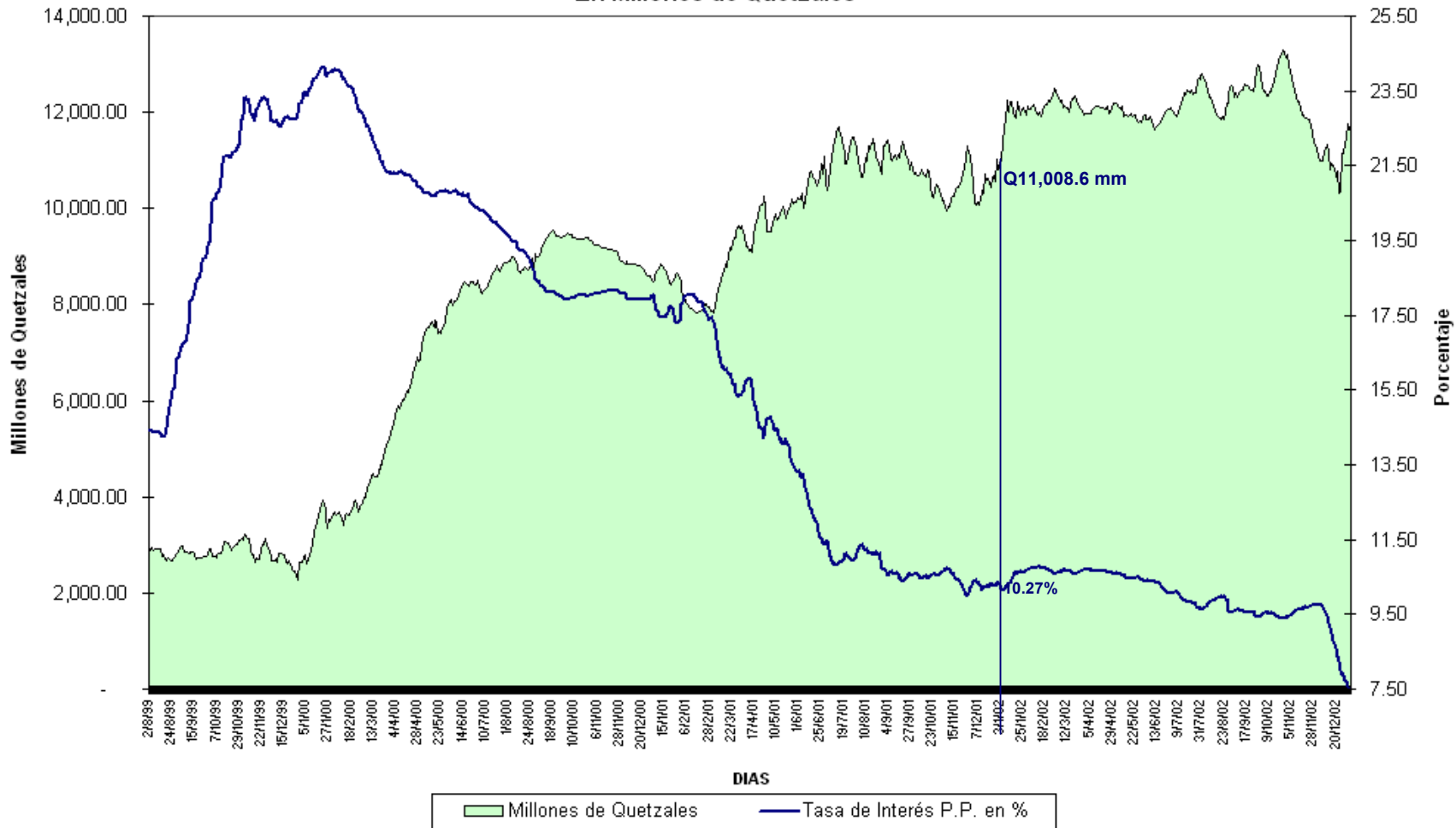
Millones de q.	
27-Dic-01	30,250.9
19-Dic-02	32,367.5
26-Dic-02	32,695.0

Variación respecto al	
27-Dic-01	2,444.1
19-Dic-02	327.5



OPERACIONES DE MERCADO ABIERTO

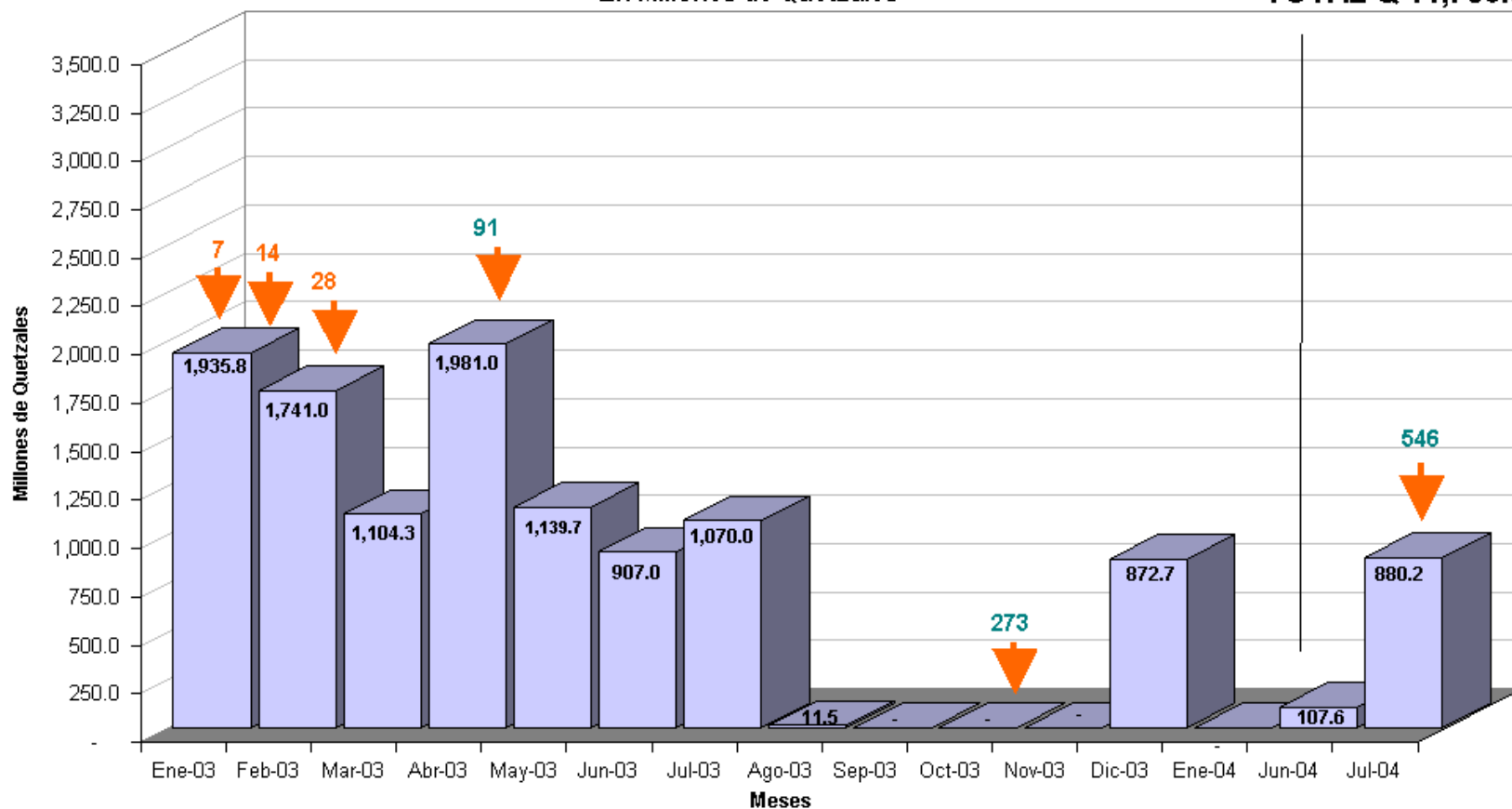
**SALDO DIARIO DE OPERACIONES DE ESTABILIZACION MONETARIA
Y TASA DE INTERES PROMEDIO PONDERADA
DEL 3/8/1999 AL 8/1/2003
- En Millones de Quetzales -**



Nota: Al 8 de enero de 2003 el saldo es de **Q 11,750.8 millones** y la tasa de interés promedio ponderada es de **7.39%**

**DEPOSITOS A PLAZO
PAGOS MENSUALES PROGRAMADOS
CAPITAL
ENERO 2003 - JULIO 2004
- En Millones de Quetzales -**

TOTAL Q 11,750.8



No incluye Q570.4 millones de Encaje Remunerado y Q3.2 millones de ISET.



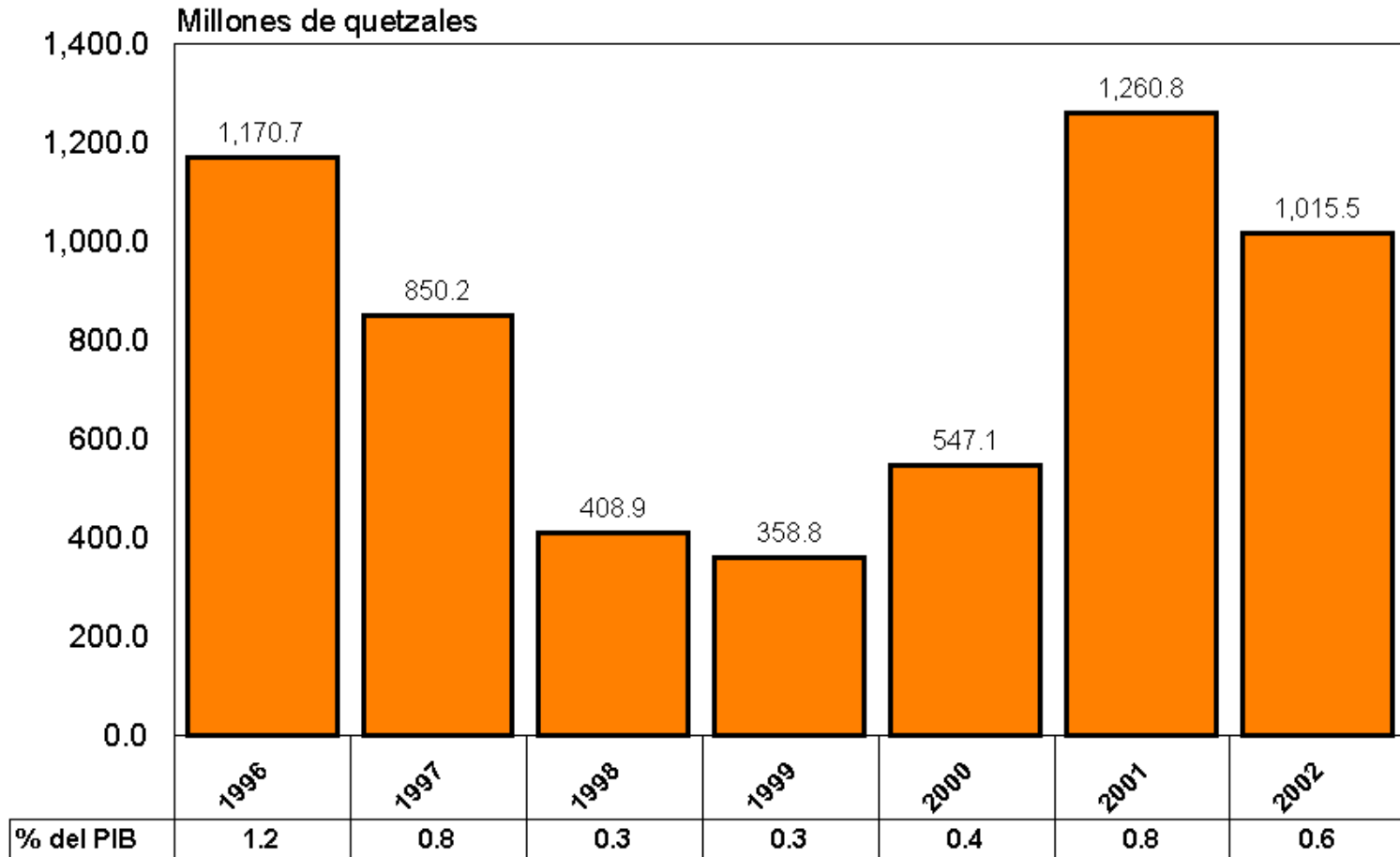
Plazo en días a partir del 10/1/03, cuyos vencimientos afectan al mes que se indica.

Saldo al 8 de enero de 2003.

BANCO DE GUATEMALA

RESULTADO OPERATIVO

AÑOS: 1996 - 2002



CUMPLIMIENTO DE METAS DEL PROGRAMA CON EL FMI

CUMPLIMIENTO DE METAS DEL PROGRAMA CON EL FMI

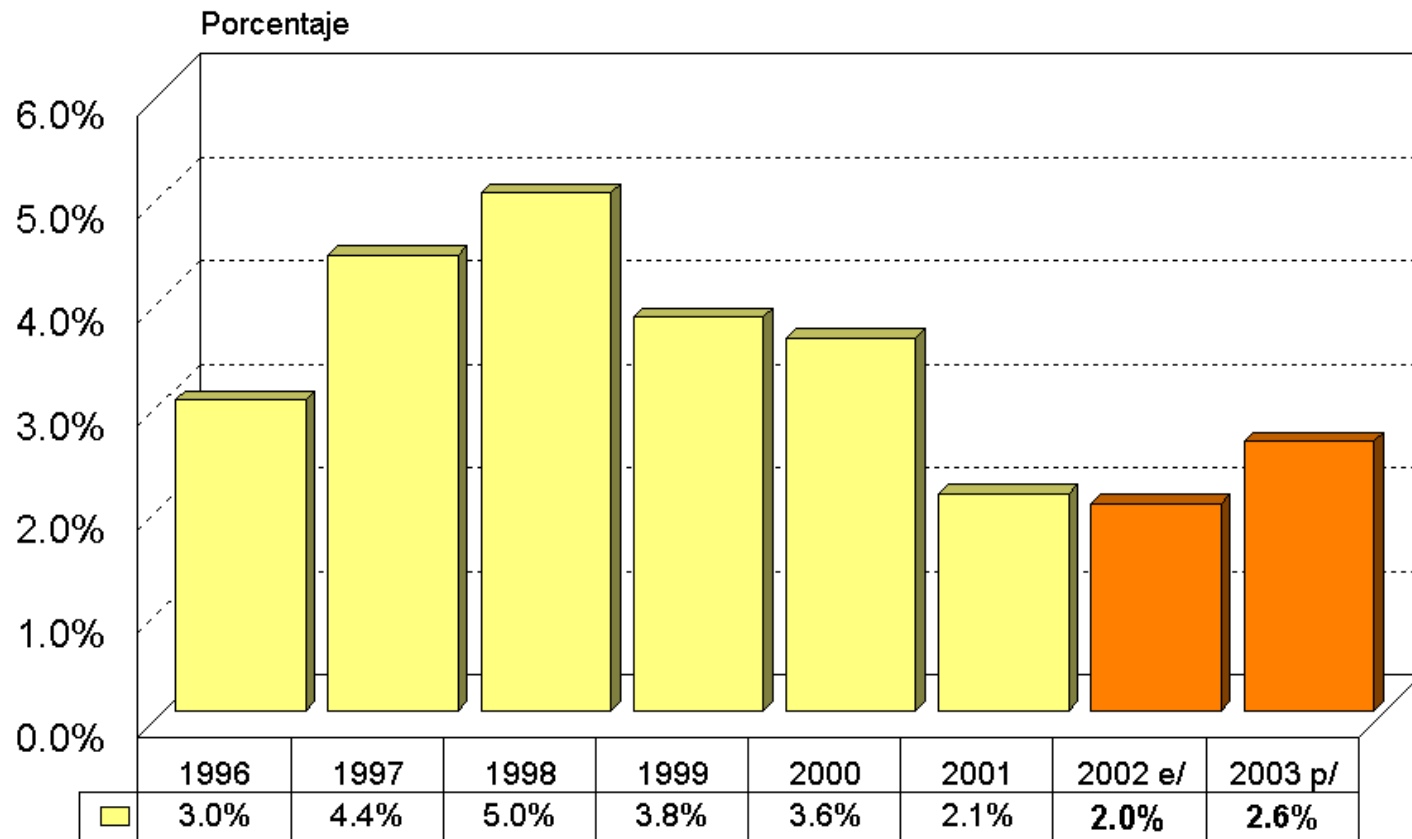
	AL SEGUNDO TRIMESTRE 2002			AL TERCER TRIMESTRE 2002			AL CUARTO TRIMESTRE 2002		
	Meta	Observado	Diferencia	Meta	Observado	Diferencia	Meta	Observado	Diferencia
RIN (en millones de US\$)	2,231.1	2,237.3	6.2	2,220.0	2,268.8	48.8	2,091.0	2,289.0	198.0
AIN (en millones de Q.)	-9,121.0	-9,158.9	-37.9	-9,280.0	-9,451.0	-171.0	-6,628.0	-8,312.4	-1,684.4
Depósitos del Gobierno Central (en millones de Q.)	-5,768.5	-5,865.7	-97.2	-5,810.3	-6,027.6	-217.3	-4,964.5	-4,901.0	63.5

PERSPECTIVAS PARA 2003

EN EL SECTOR REAL

GUATEMALA

PRODUCTO INTERNO BRUTO 1996 - 2003



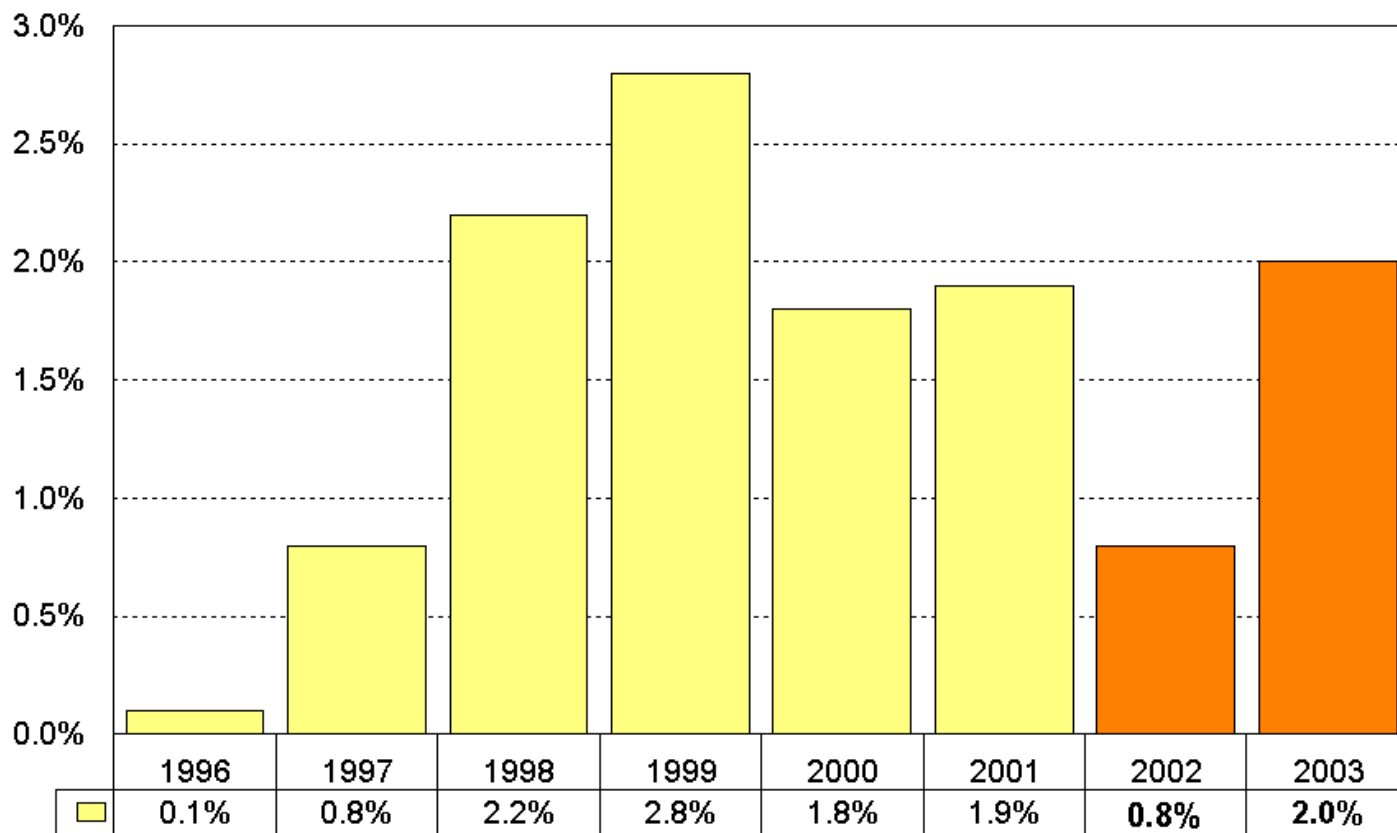
e/ Estimación; p/ proyección

EN EL SECTOR FISCAL

DÉFICIT FISCAL

PORCENTAJE DEL PIB

1996 - 2003^{a/}

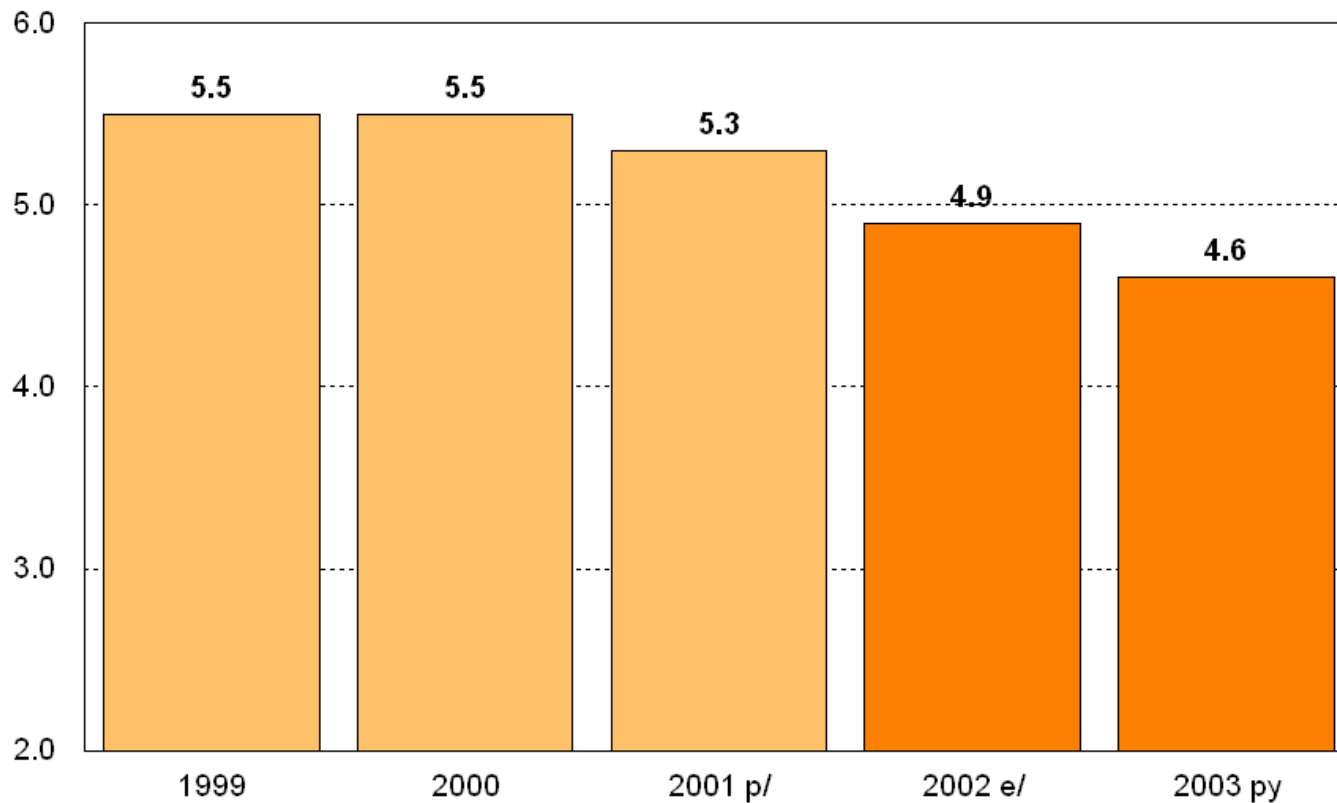


a/ Previsión

EN EL SECTOR EXTERNO

DÉFICIT EN CUENTA CORRIENTE

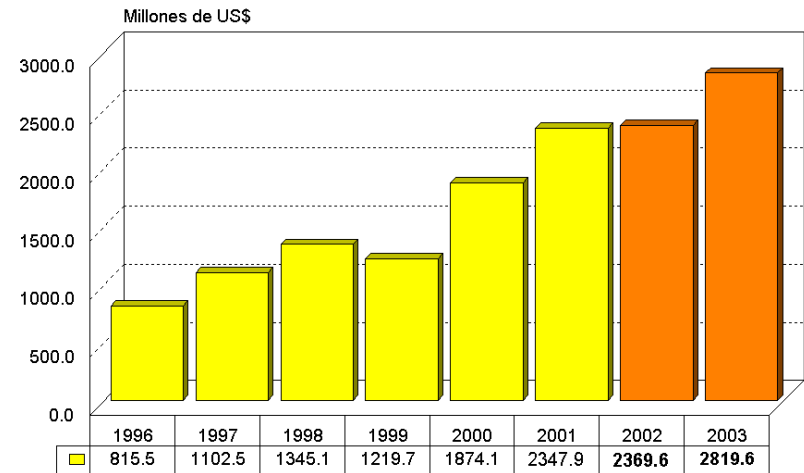
PORCENTAJE DEL PIB
1999 - 2003



p/ Preliminar, e/ Estimación; py/ Proyección

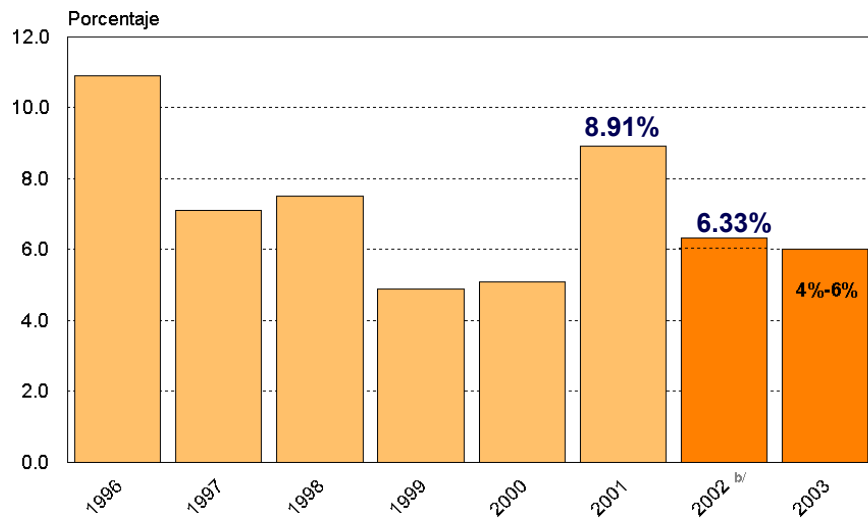
EN EL SECTOR MONETARIO

BANCO DE GUATEMALA
RESERVAS INTERNACIONALES NETAS
1996 - 2003a/



a/ Estimado

ÍNDICE DE PRECIOS AL CONSUMIDOR
RITMO INFLACIONARIO
1996 - 2003a/



a/ Estimación

Muchas Gracias por su atención!

Conferencia: Lic. Lizardo Sosa



Presidente del Banco de Guatemala