

# DESEMPEÑO MACROECONÓMICO RECIENTE Y PERSPECTIVAS 2003

---

Conferencia: Lic. Lizardo Sosa

Presidente del Banco de Guatemala

Guatemala, 18 de junio de 2003

# FACTORES DE POLÍTICA ECONÓMICA QUE INCIDEN EN EL CRECIMIENTO ECONÓMICO

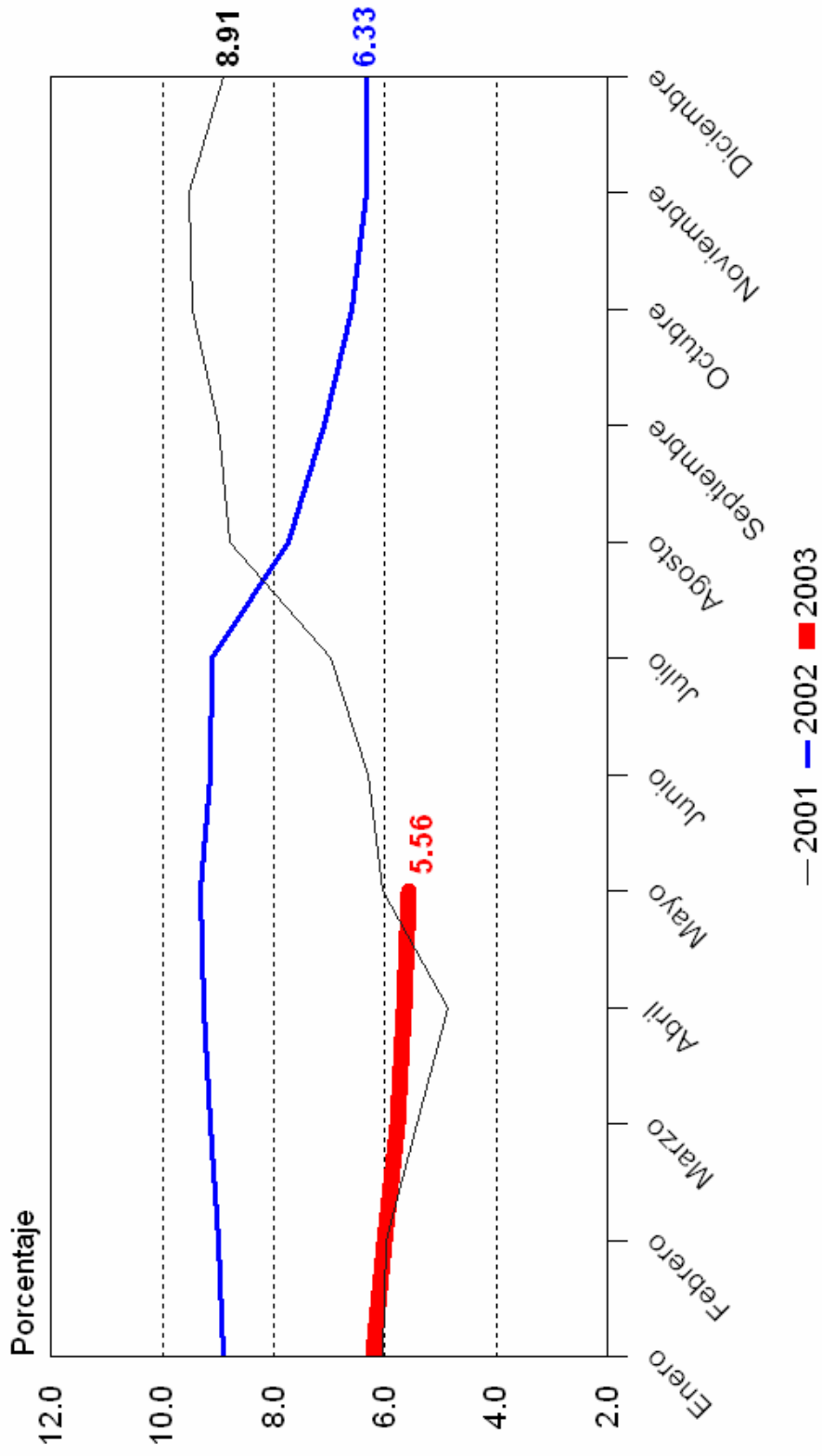


# **COMPORTAMIENTO DE LAS PRINCIPALES VARIABLES MACROECONÓMICAS**

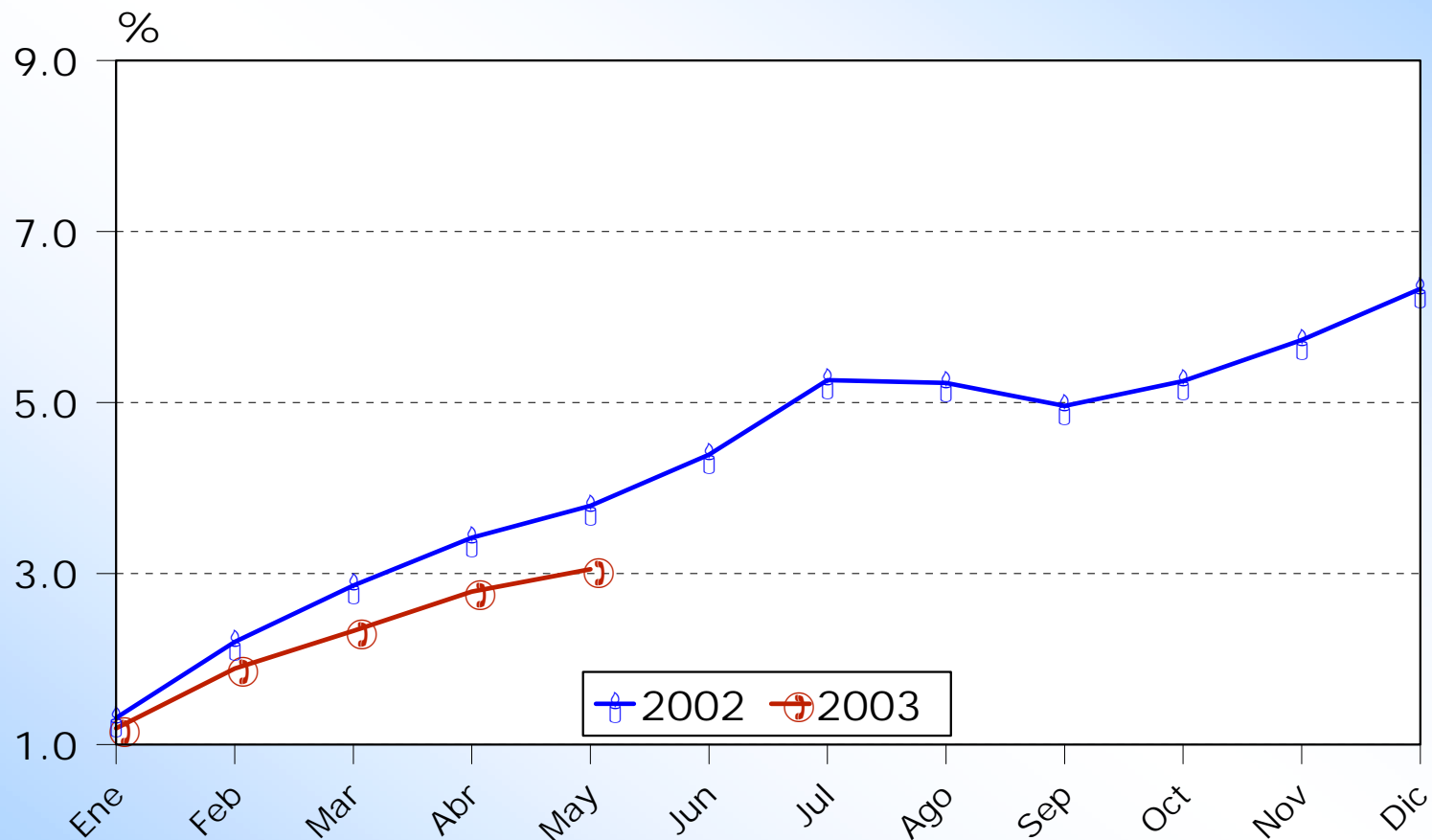
# TASA DE INFLACIÓN

# RITMO INFLACIONARIO, NIVEL REPÚBLICA

IPC BASE DICIEMBRE 2000  
2001 - 2003



# ÍNDICE DE PRECIOS AL CONSUMIDOR INFLACIÓN ACUMULADA 2002 - 2003\*

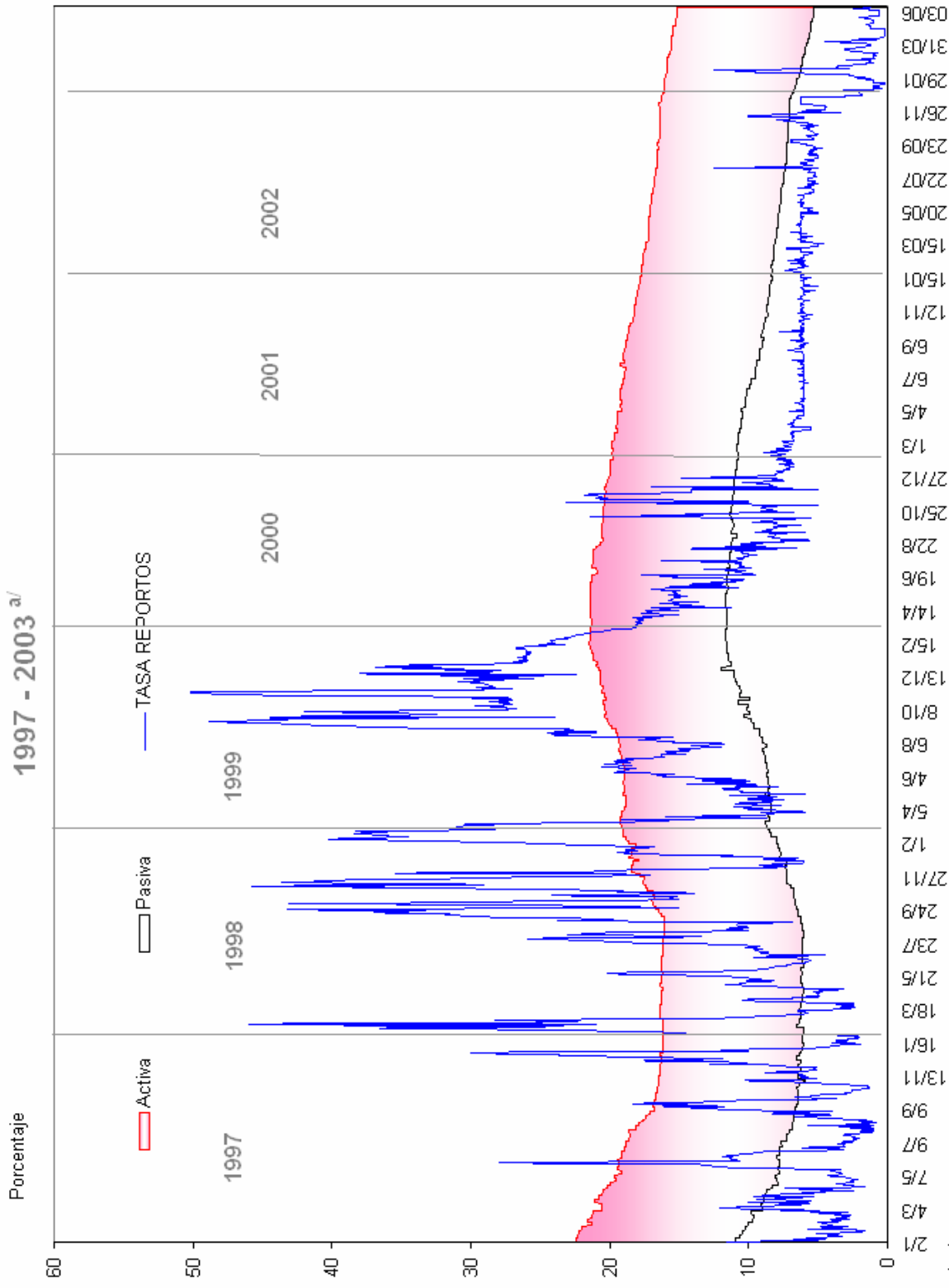


Fuente: Instituto Nacional de Estadística.

\*/ A mayo de 2003

# TASAS DE INTERÉS

**SISTEMA BANCARIO**  
**TASAS DE INTERÉS**  
**ACTIVA, PASIVA Y DE REPORTOS**  
 1997 - 2003 <sup>a/</sup>

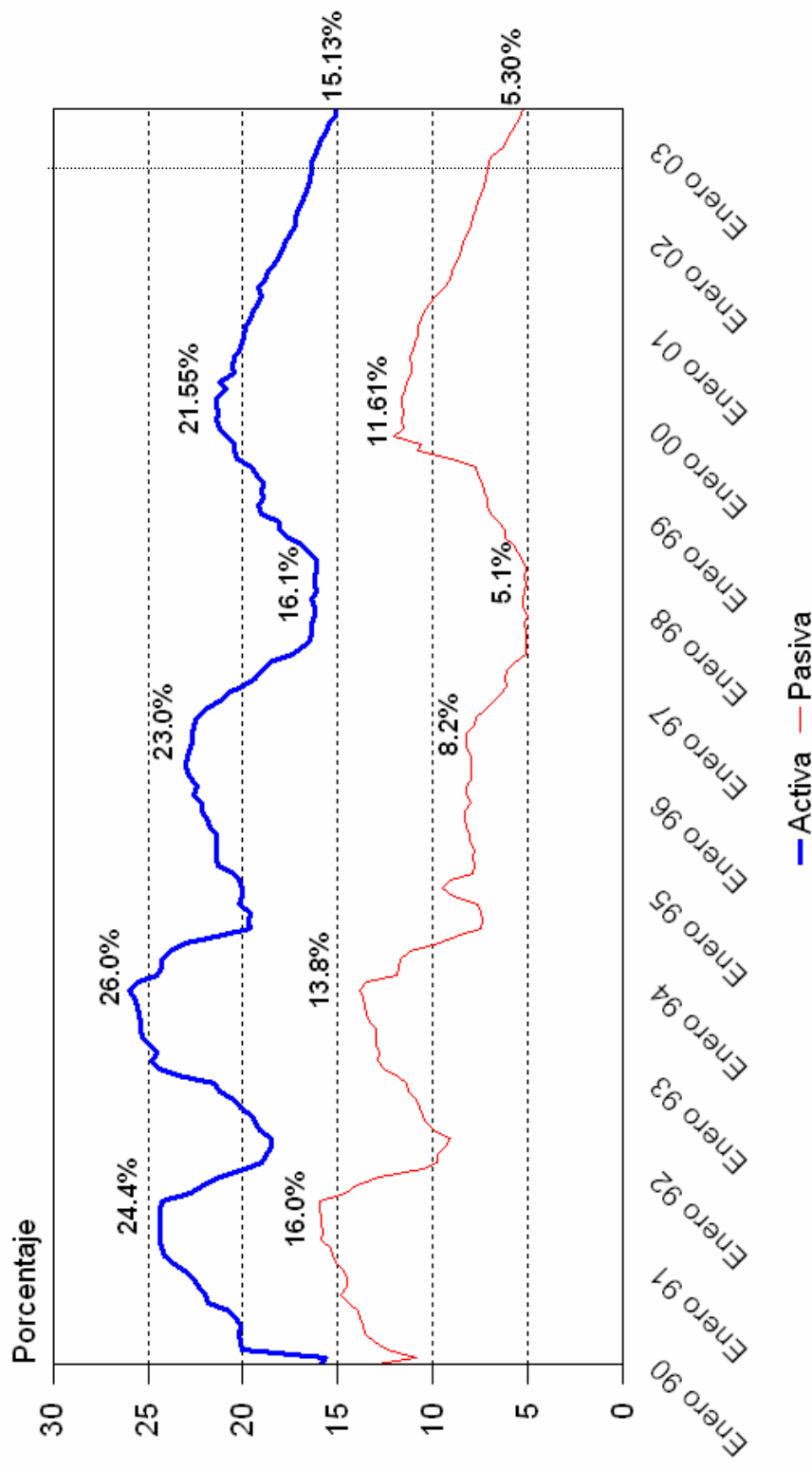




# BANCOS DEL SISTEMA

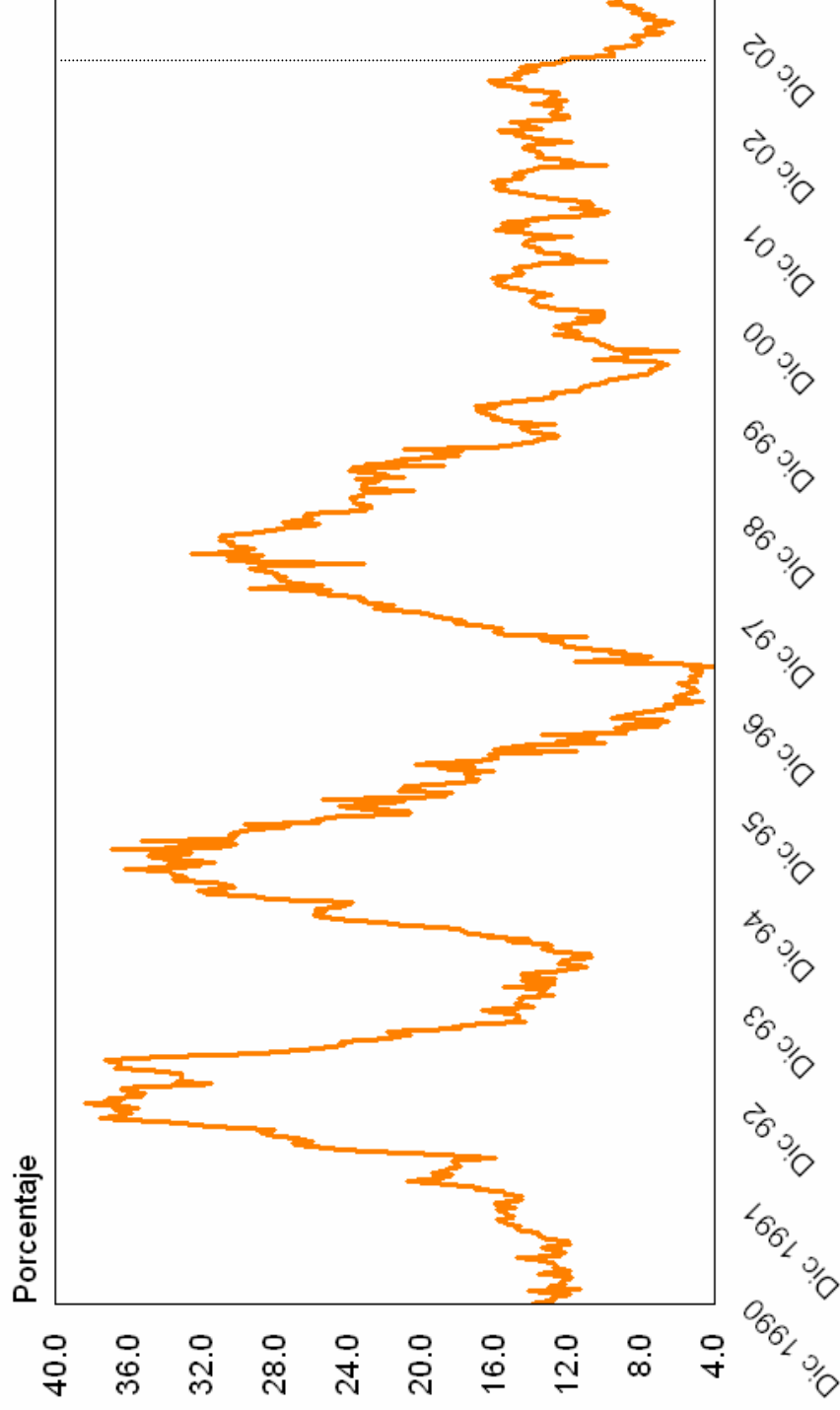
TASA DE INTERÉS ACTIVA Y PASIVA PROMEDIO PONDERADO

1990-2003 al



# BANCOS DEL SISTEMA

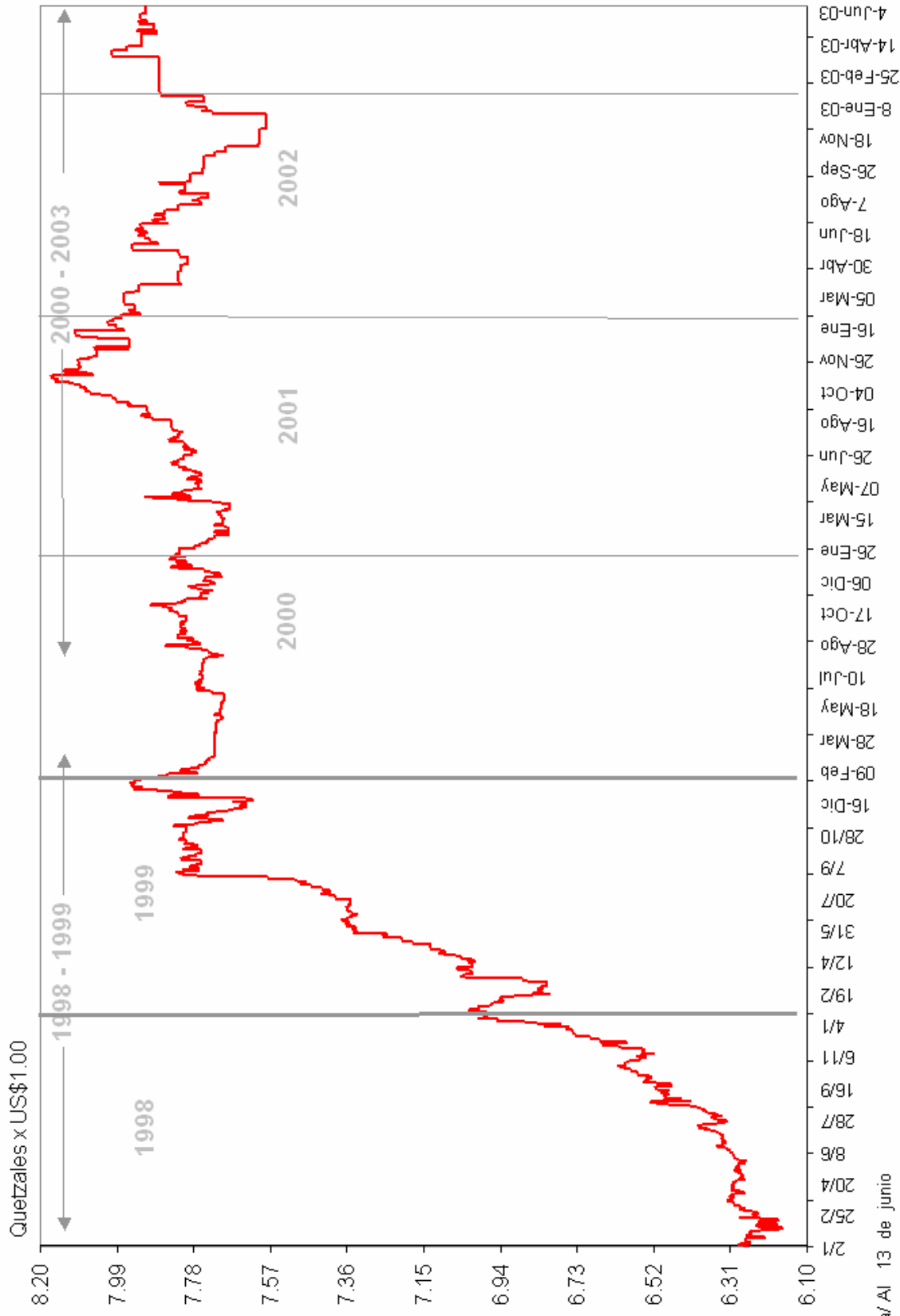
CRÉDITO DIRECTO TOTAL AL SECTOR PRIVADO  
VARIACIÓN RELATIVA INTERANUAL  
1990-2003\*



\*Al 5 de junio de 2003

# **TIPO DE CAMBIO Y RESERVAS MONETARIAS INTERNACIONALES**

# TIPO DE CAMBIO SINEDI ENERO 1998 - MAYO 2003 a/ SINEDI



**BANCO DE GUATEMALA**  
**PARTICIPACIÓN EN EL SINEDI**  
 Millones de US\$

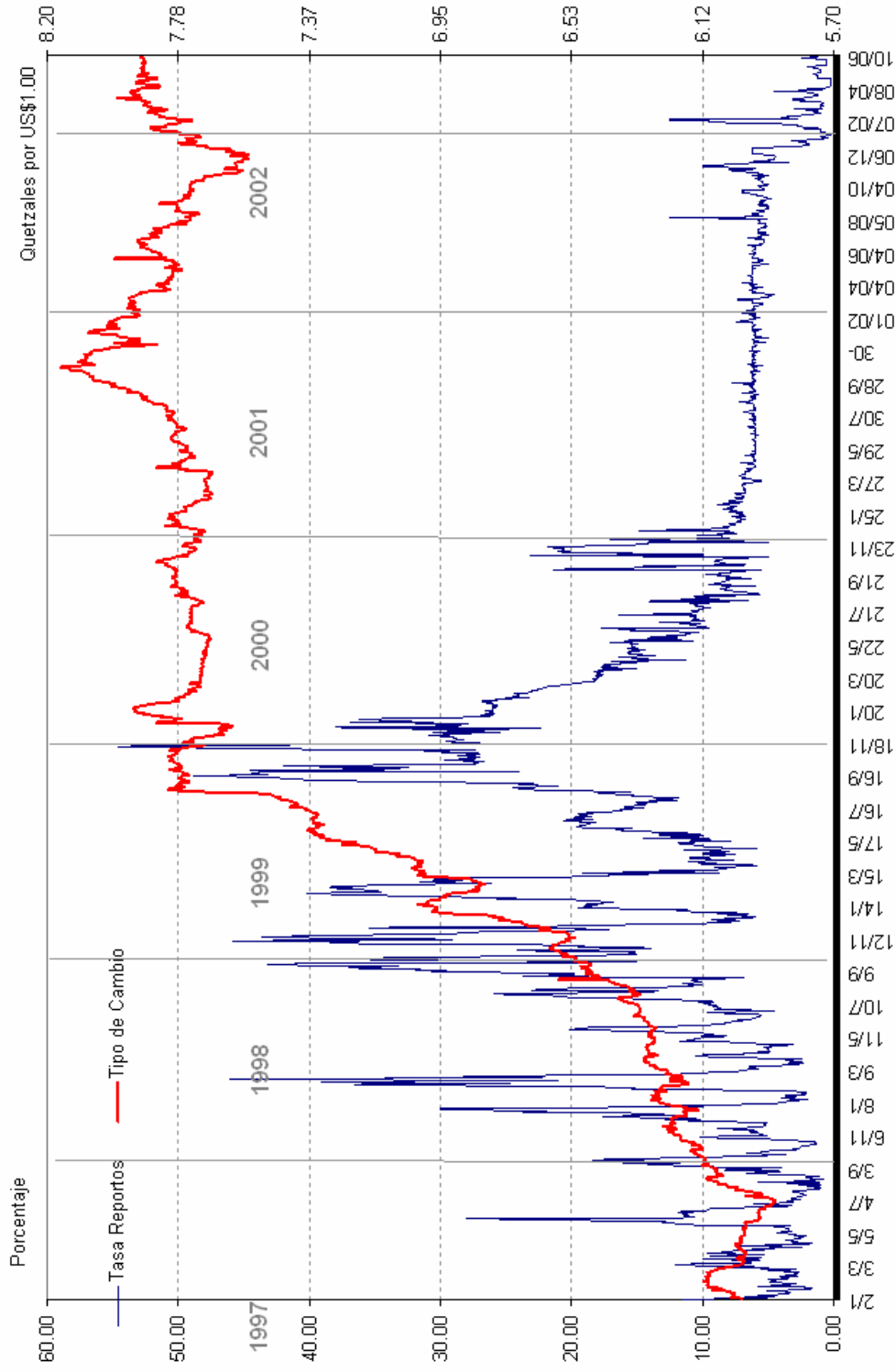
Período	Compras		Ventas		NETO		TOTAL MERCADO	
	Compras	Ventas	Compras	Ventas	Compras	Ventas	COMPRAS	VENTAS
1998	2.9	587.9		<b>585.0</b>			13,966.0	13,978.0
1999		435.5		<b>435.5</b>			12,999.0	13,010.0
2000	536.5	52.8	<b>483.7</b>				15,076.0	15,073.0
2001	2.2	23.7		<b>21.5</b>			15,330.0	15,278.0
2002	70.3	0.0	<b>70.3</b>				14,163.0	14,118.0
2003	0.0	0.0					6,081.7 <sup>a/</sup>	5,931.3

a/ Al 11 de junio

# MERCADOS DE DINERO Y CAMBIARIO

## TASA DE INTERÉS Y TIPO DE CAMBIO

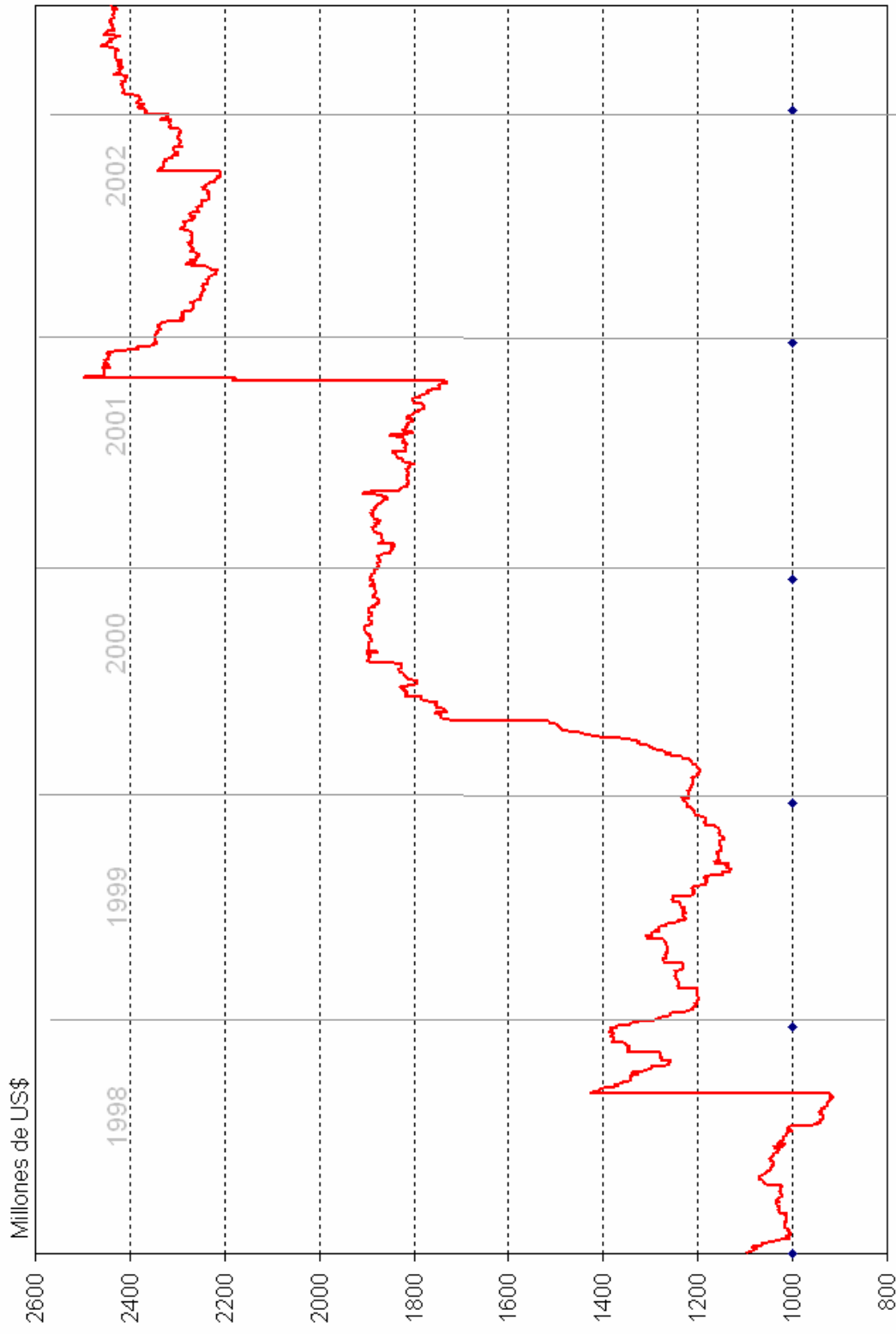
1997 - 2003\*



\*Al 12 de junio  
2003

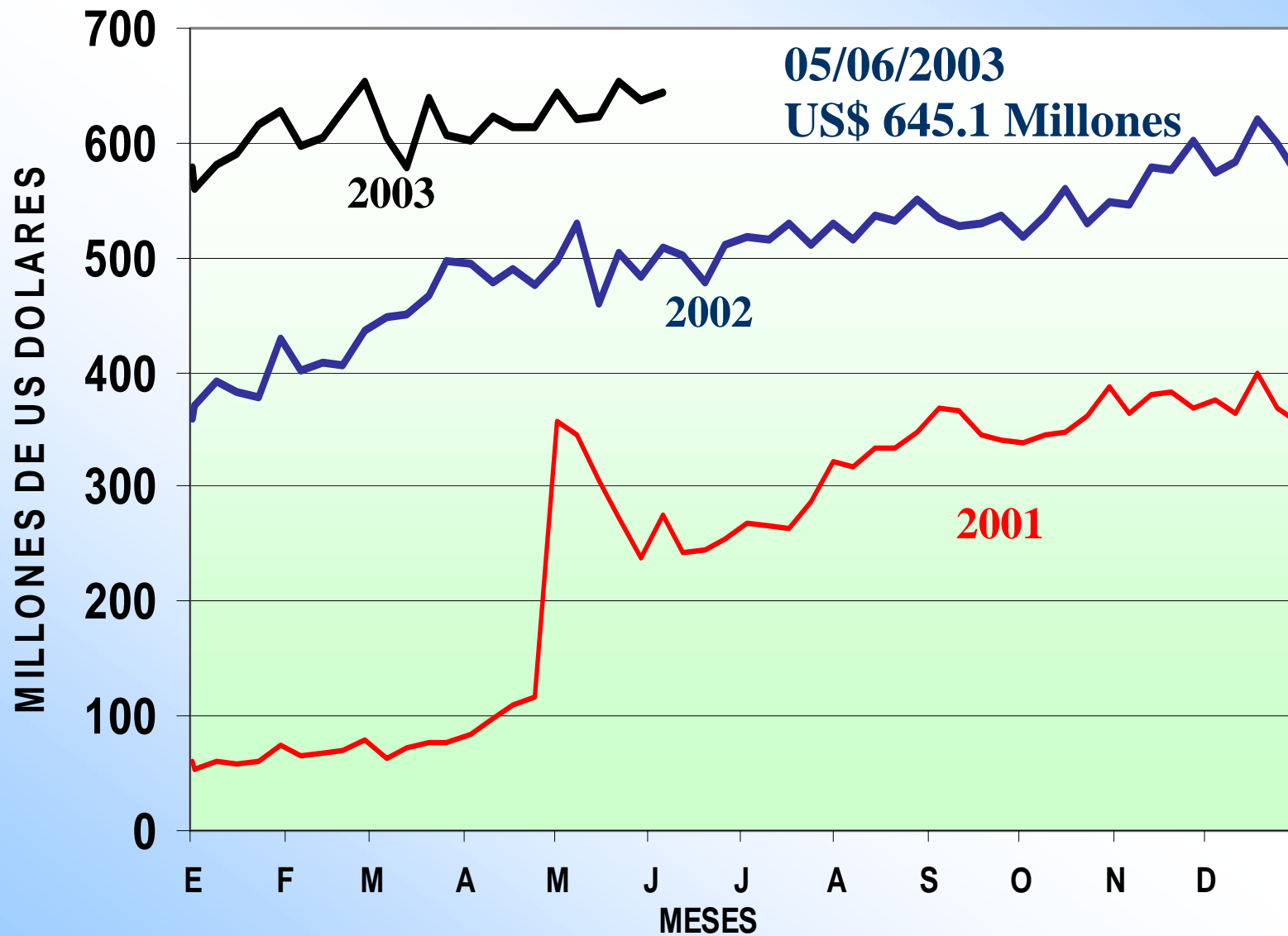
# RESERVAS INTERNACIONALES NETAS

1998 - 2003 a/



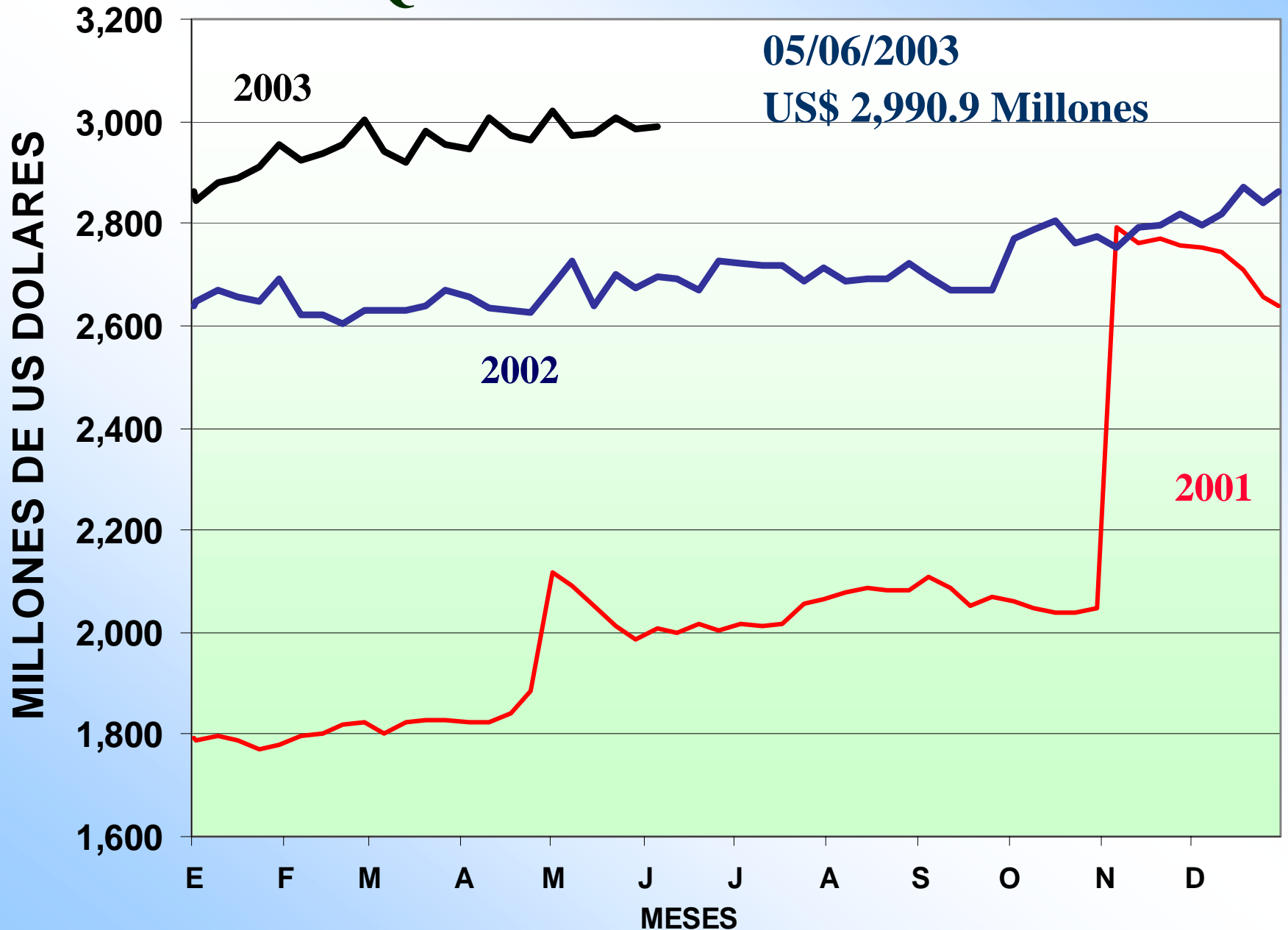
# MERCADO INSTITUCIONAL DE DIVISAS

## LIQUIDEZ DE LAS INSTITUCIONES



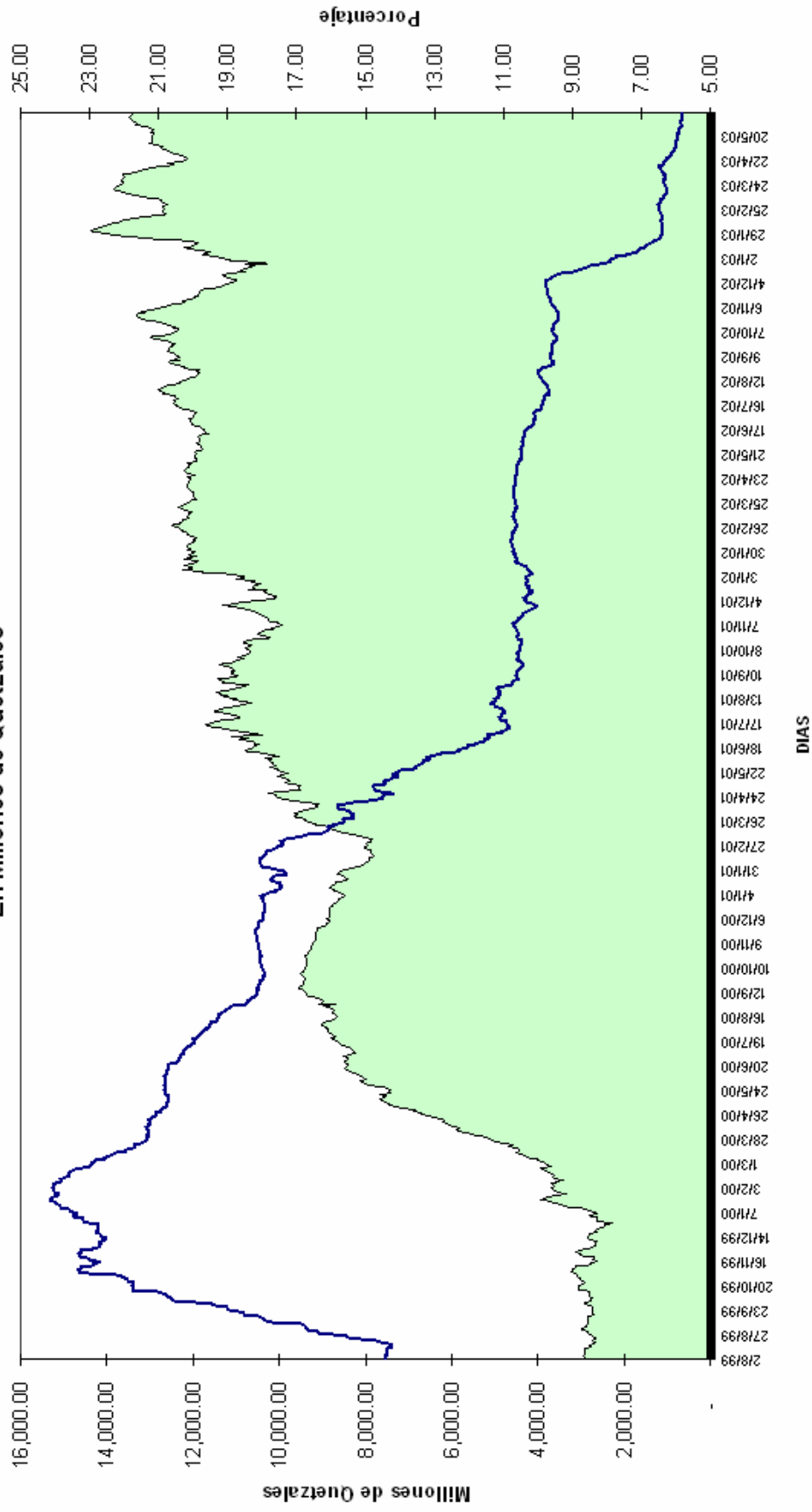


# LIQUIDEZ EXTERNA DEL PAIS



# **OPERACIONES DE MERCADO ABIERTO**

**SALDO DIARIO DE OPERACIONES DE ESTABILIZACION MONETARIA  
Y TASA DE INTERES PROMEDIO PONDERADA  
DEL 3/8/1999 AL 13/6/2003  
- En Millones de Quetzales -**



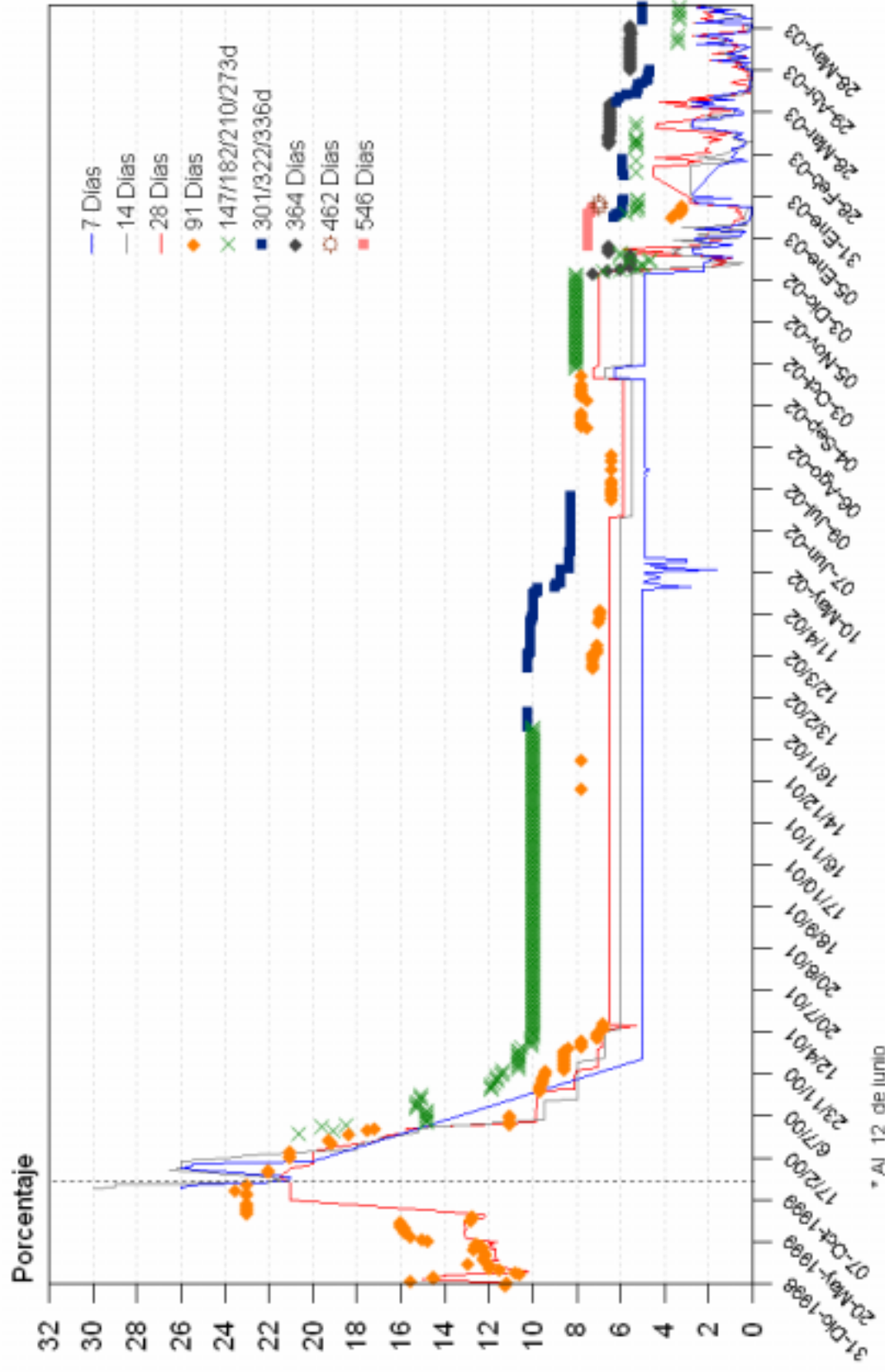
No incluye Encaje Remunerado.

Nota: Al 13 de junio de 2003 el saldo es de Q. 13,377.6 millones y la tasa de interés promedio ponderada es de 5.82%

# TASAS DE INTERÉS DEL BANCO DE GUATEMALA

OPERACIONES DE MERCADO ABIERTO

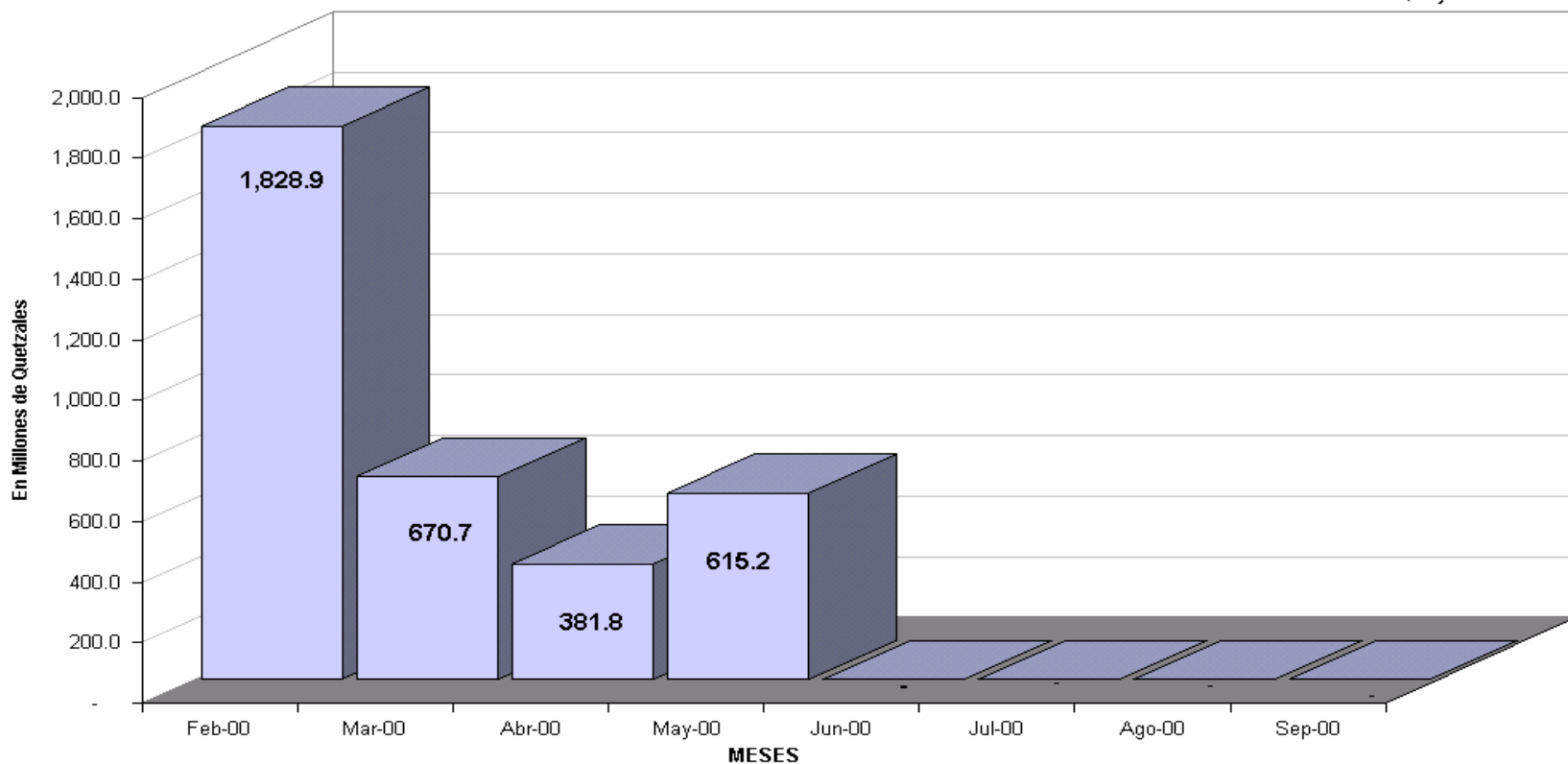
Periodo: Diciembre 1998 - Junio 2003 \*



# El clima de inestabilidad macroeconómica en los años previos a 2000 explica la preferencia de los agentes económicos por invertir en papeles del banco central de corto plazo

DEPOSITOS A PLAZO  
PAGOS MENSUALES PROGRAMADOS  
CAPITAL  
FEBRERO 2000 - MAYO 2000  
- En Millones de Quetzales -

**TOTAL Q 3,496.6**

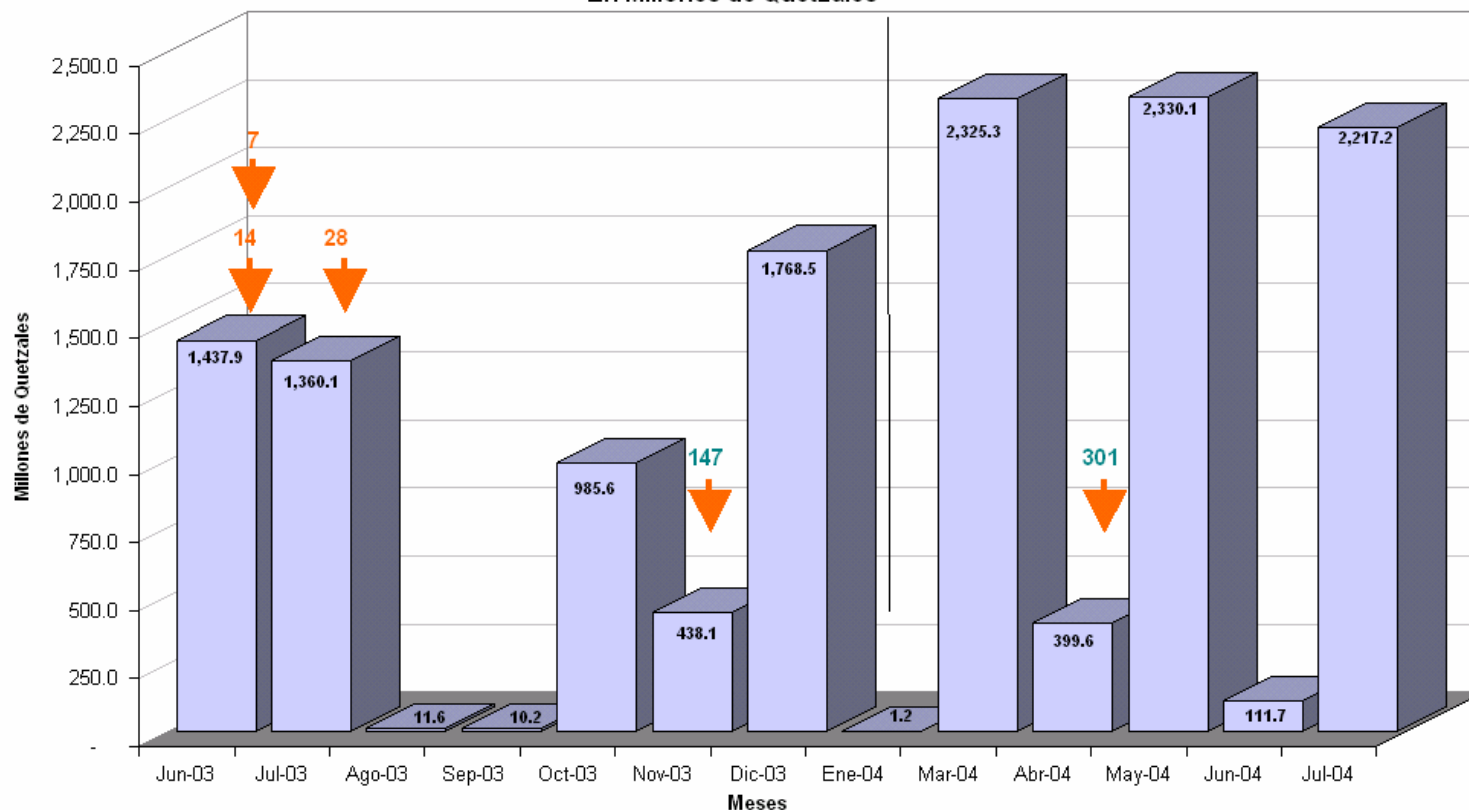


No incluye Q559.0 millones de Inv. Obligatoria y Q3.2 millones de ISET

# En contraste, en 2003, recuperada la estabilidad macroeconómica, los agentes económicos realizan sus inversiones a plazos más largos

DEPOSITOS A PLAZO  
PAGOS MENSUALES PROGRAMADOS  
CAPITAL  
JUNIO 2003 - JULIO 2004  
- En Millones de Quetzales -

TOTAL Q 13,397.1



No incluye Q564.0 millones de Encaje Remunerado.

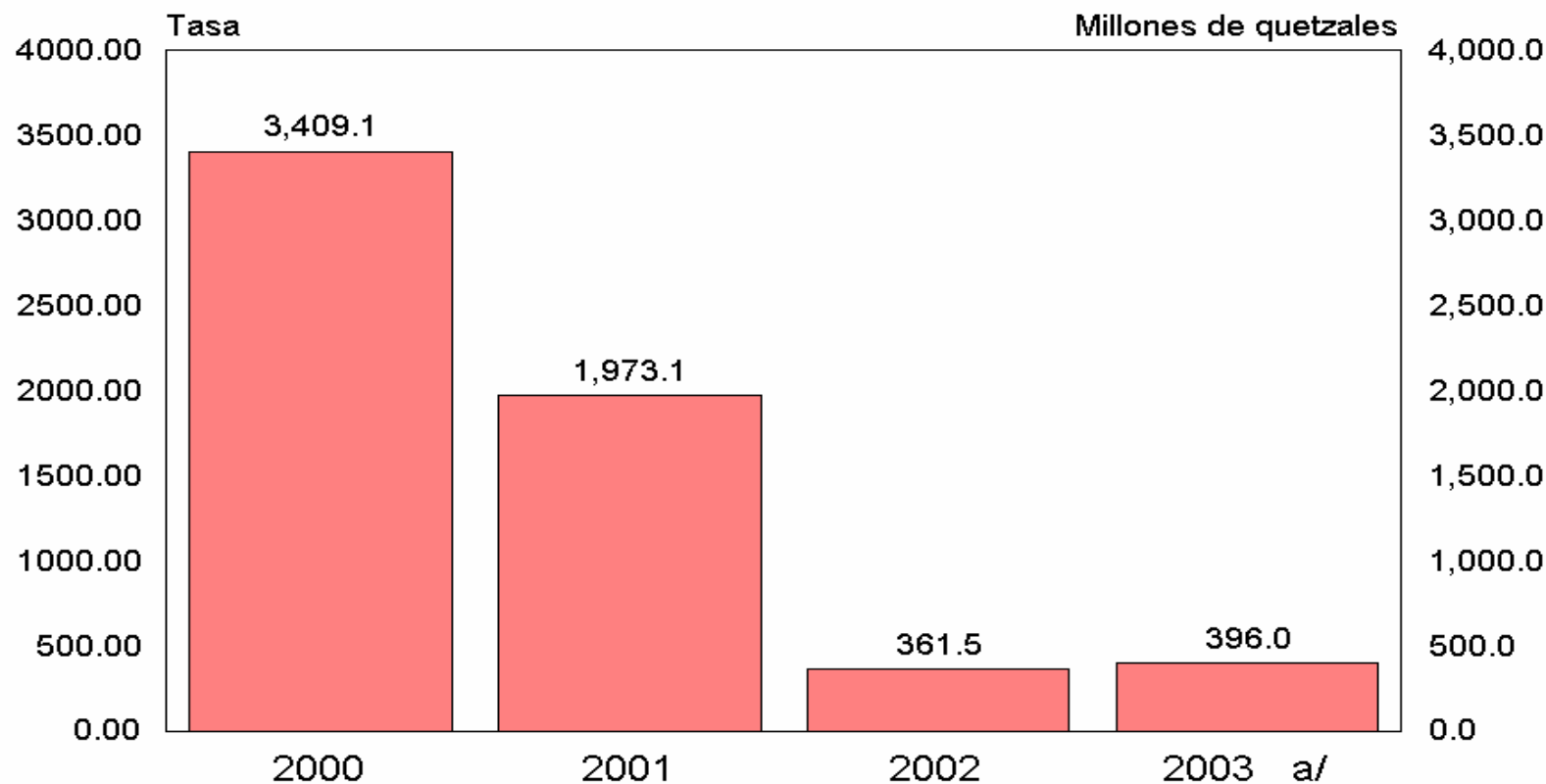
↓ Plazo en días a partir del 16/6/03, cuyos vencimientos afectan al mes que se indica.

Saldos al 12 de Junio de 2003.

# **DEUDA INTERNA Y EXTERNA**

## Las negociaciones de bonos del tesoro a corto plazo han venido disminuyendo

### *Negociaciones de Bonos del Tesoro en M/N hasta un año*



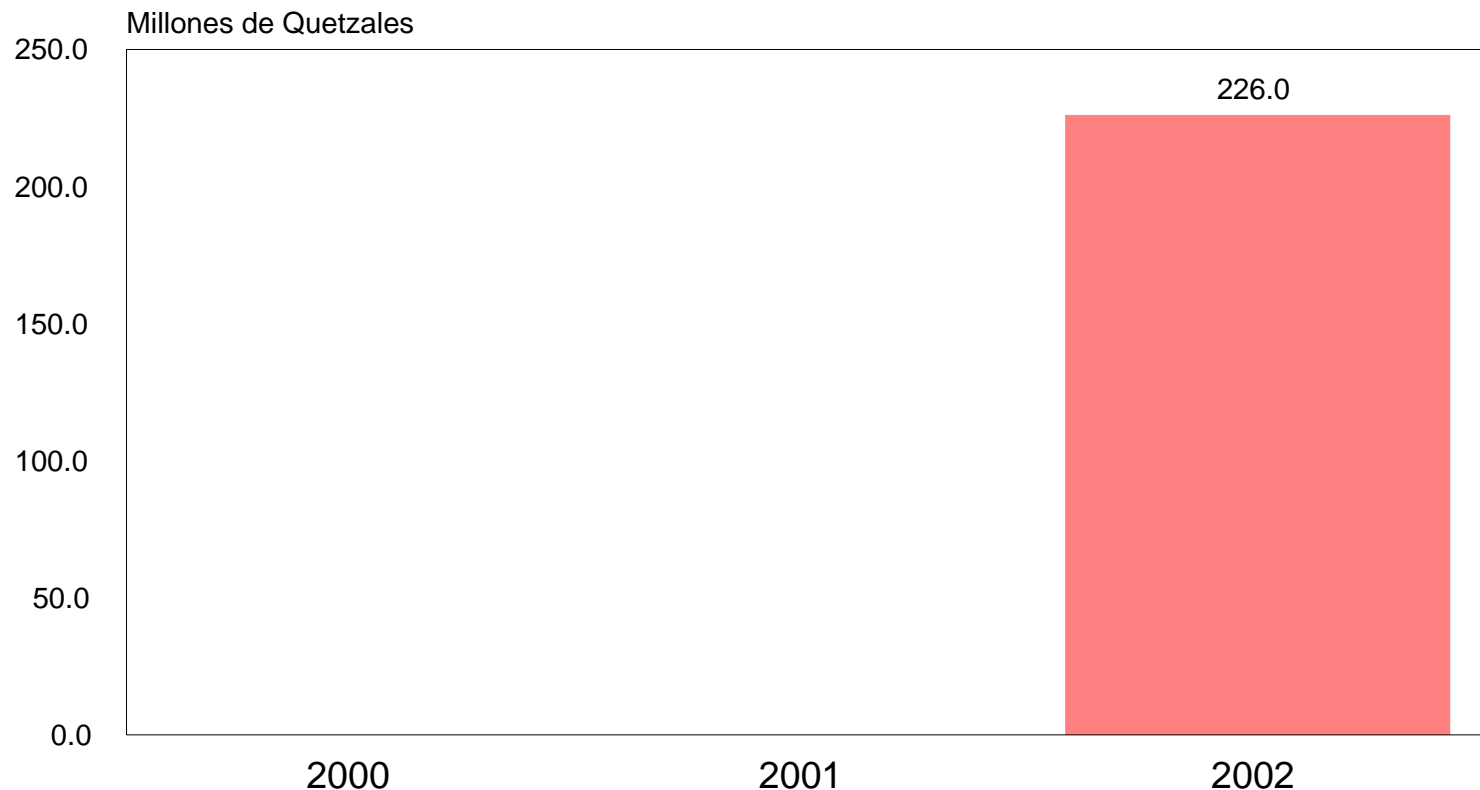
1/ Negociaciones de bonos en quetzales.

a/ Cifras preliminares a abril

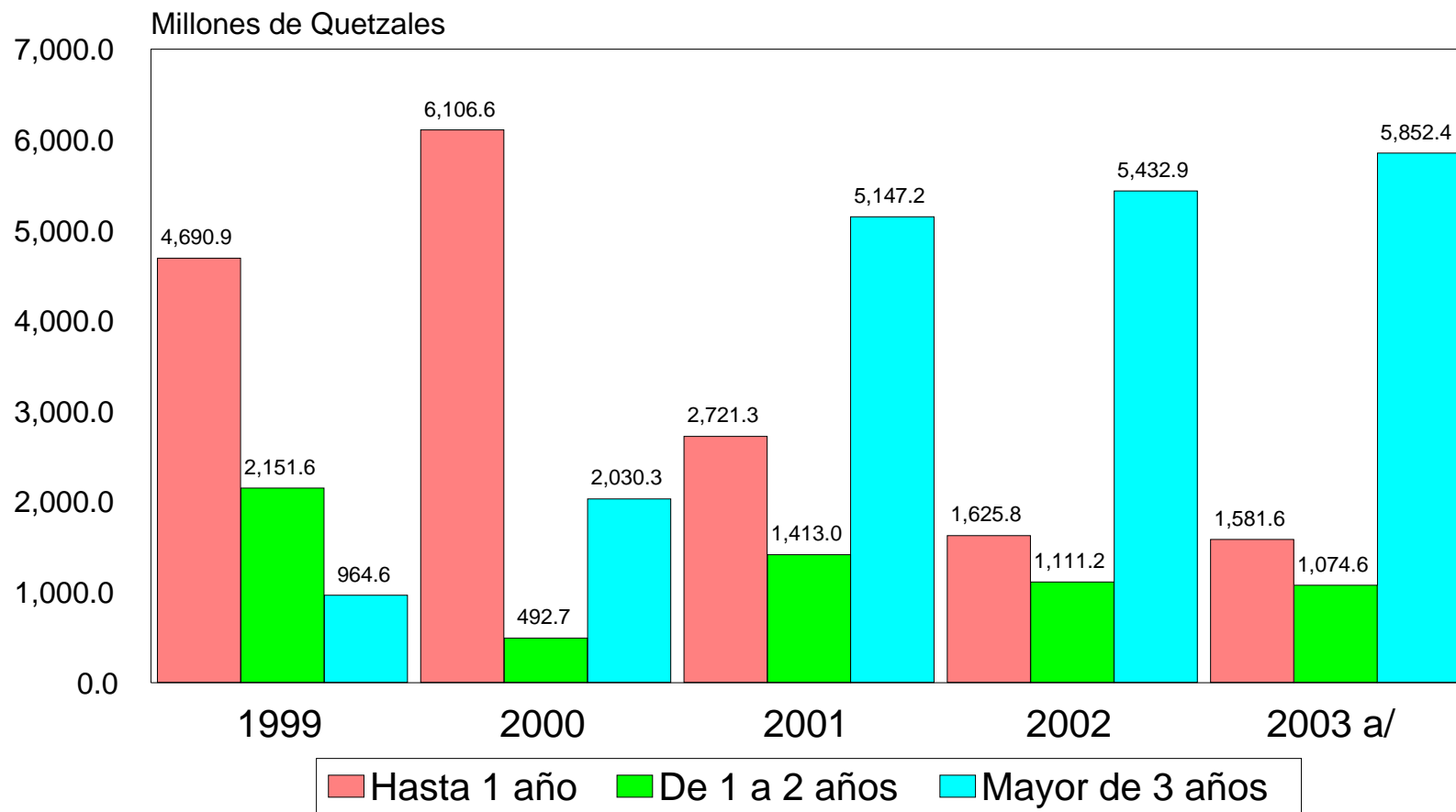


**La confianza de los agentes económicos en el desempeño macroeconómico ha permitido que el gobierno coloque, por primera vez, Bonos del Tesoro a 7 años.**

## *Negociaciones de Bonos del Tesoro en M/N a 7 años*



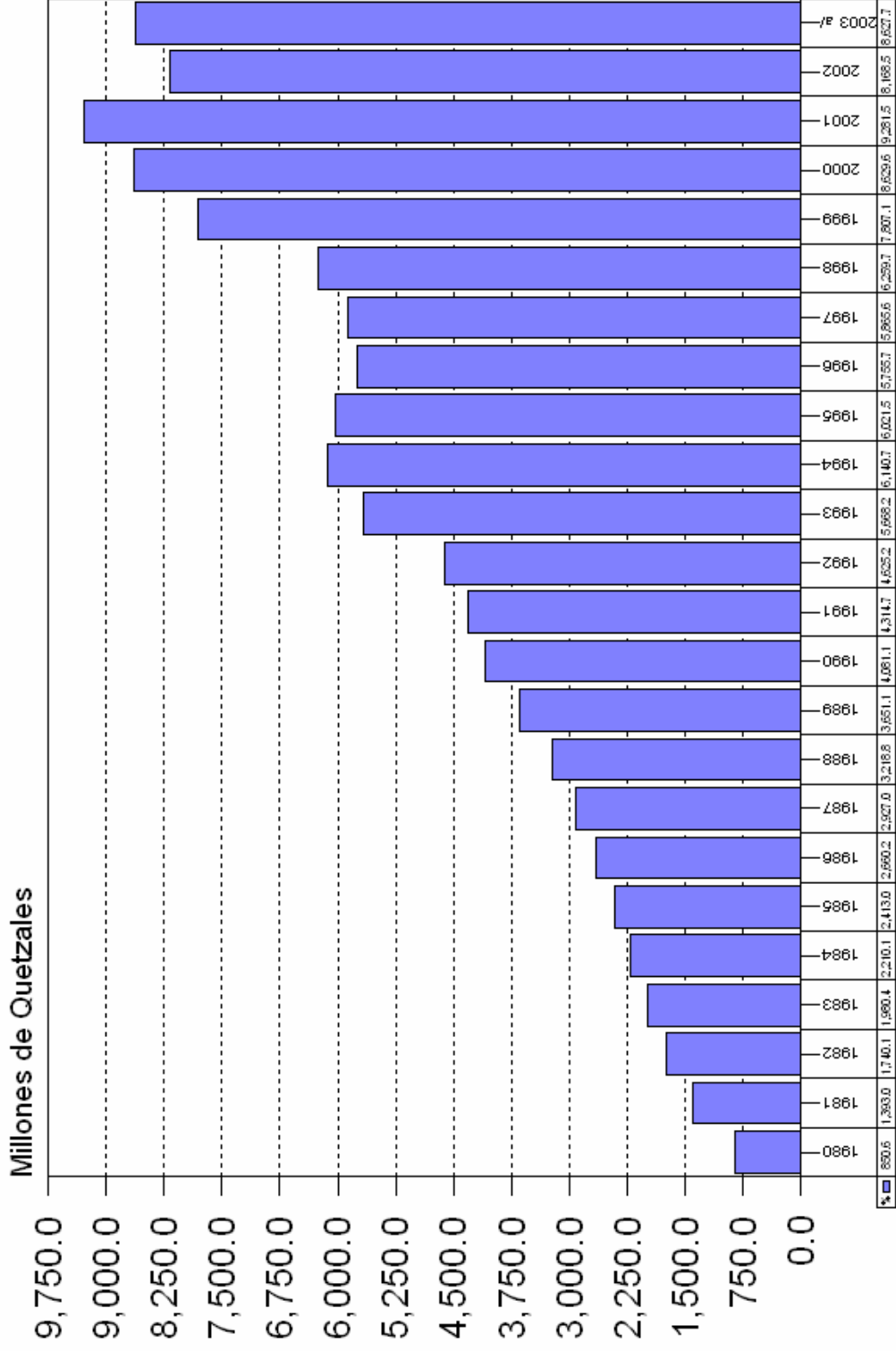
# Perfil de Vencimientos de Deuda Interna Total



a/ Al 28 de febrero

# SALDO DE LA DEUDA INTERNA

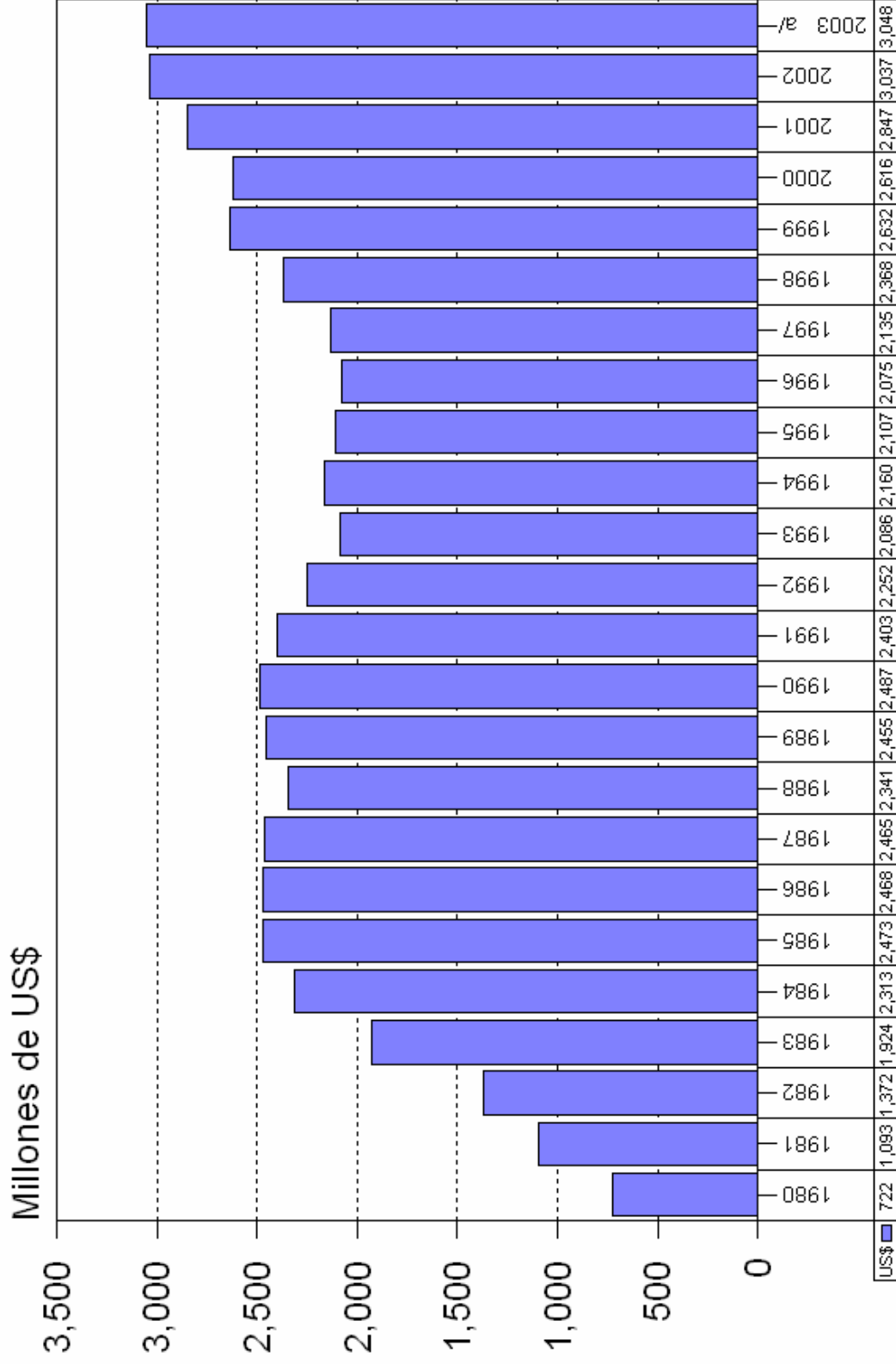
## Años 1980 - 2003 a/



a/ Cifras a marzo

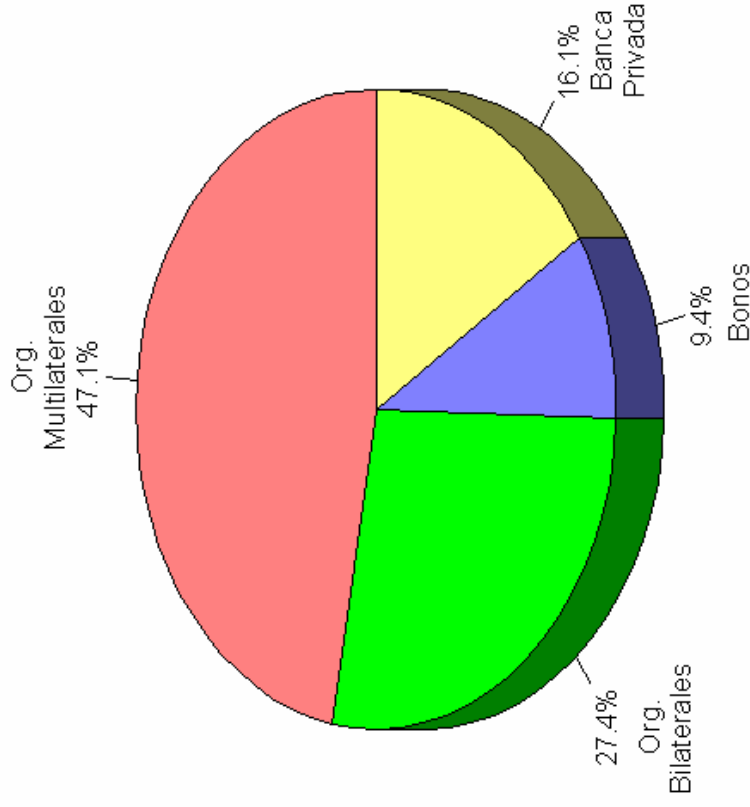
# SALDO DE LA DEUDA EXTERNA TOTAL

## 1980-2003

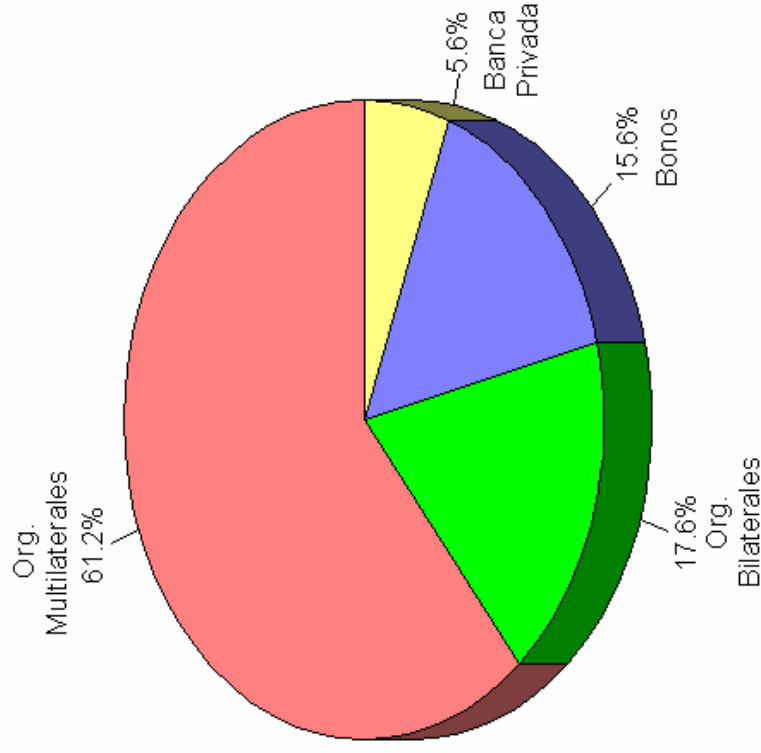


# SALDO DE LA DEUDA EXTERNA TOTAL

## DISTRIBUCION POR TIPO DE ORGANISMO



US\$2,487.2 Millones  
**1990**



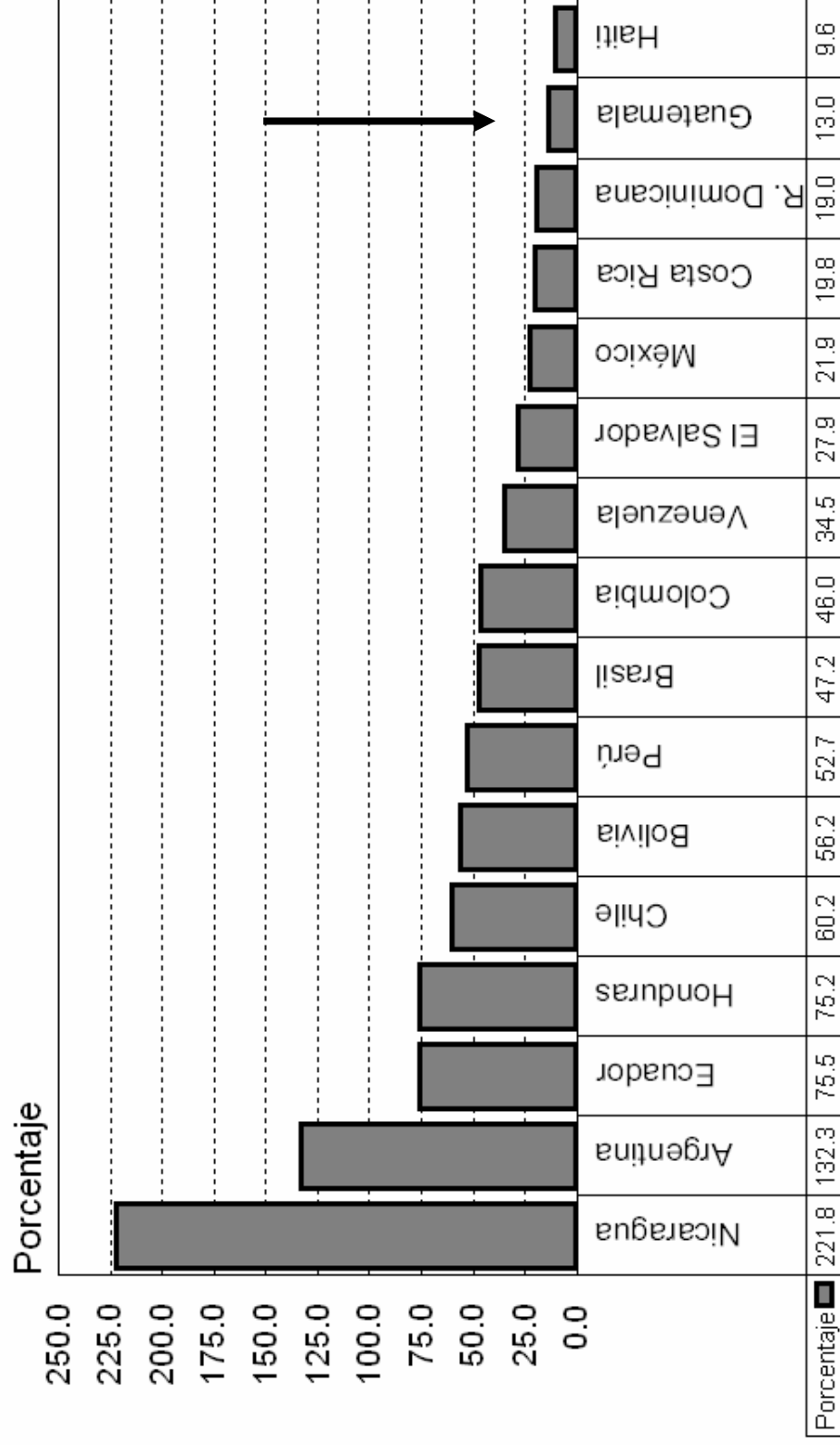
US\$3,048.3 Millones  
**2003 \***

\*/ Abril 2003

# AMERICA LATINA Y EL CARIBE

## SALDO DE LA DEUDA PUBLICA EXTERNA COMO PORCENTAJE DEL PIB

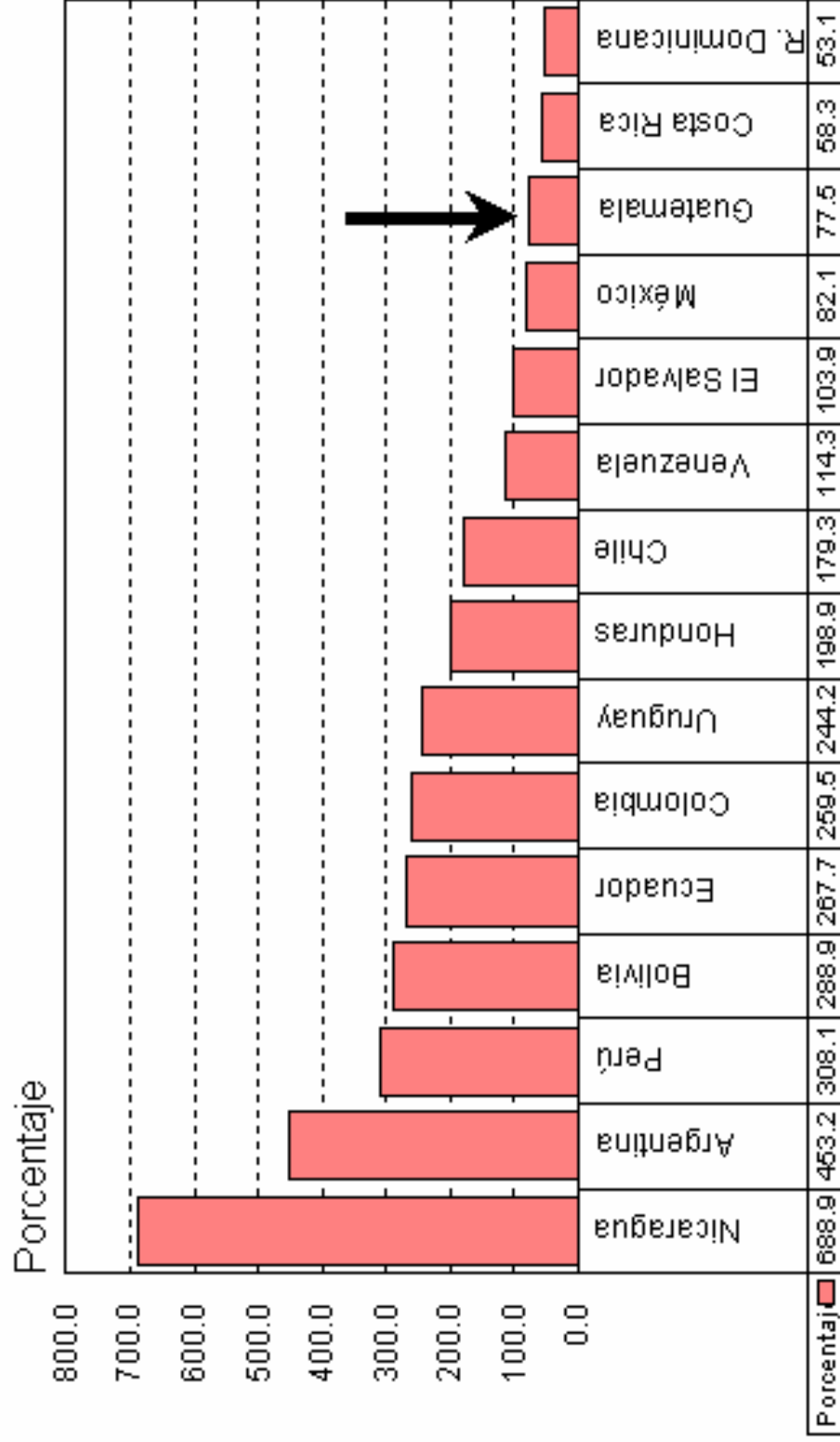
### AÑO: 2002\*



\*/Cifras preliminares a noviembre de 2002, excepto Centro América, las cuales se encuentran a diciembre.

FUENTE: Comisión Económica para América Latina (CEPAL), Fondo Monetario Internacional (FMI) y Bancos Centrales.

**AMERICA LATINA Y EL CARIBE**  
**SALDO DE LA DEUDA EXTERNA COMO PORCENTAJE DE LAS**  
**EXPORTACIONES DE BIENES Y SERVICIOS**  
**AÑO: 2002\***



\*Cifras preliminares

FUENTE: Comisión Económica para América Latina (CEPAL), Fondo Monetario Internacional (FMI) y Bancos Centrales.

# **SANEAMIENTO DEL SISTEMA FINANCIERO**



**SISTEMA BANCARIO**  
**FORTALECIMIENTO DE LA CAPITALIZACIÓN BANCARIA**  
**Periodo: 1998-2003**

-En Millones de Quetzales-

<b>AÑOS</b>	<b>Capital Contable</b>	<b>Patrimonio Computable (PC)</b>	<b>Patrimonio Requerido sobre Total Afecto (PR)</b>	<b>POSICIÓN PATRIMONIAL (PC-PR)</b>	<b>FORTALECIMIENTO CAPITAL CONTABLE ACUMULADO</b>	<b>INDICADOR DE SOLVENCIA PATRIMONIAL</b>
<b>1988</b>	2,873.7	2,828.1	1,818.9	1,009.2	-	12.4
<b>1999</b>	3,891.8	3,664.5	2,110.9	1,553.6	<b>1,018.1</b>	13.9
<b>2000</b>	4,521.7	4,156.7	2,623.8	1,532.9	<b>1,648.0</b>	14.3
<b>2001</b>	4,866.1	4,431.2	3,110.1	1,321.1	<b>1,992.4</b>	14.2
<b>2002</b>	5,529.7	5,044.0	3,351.4	1,692.6	<b>2,656.0</b>	15.1
<b>2003 a/</b>	5,687.9	5,102.6	3,413.7	1,688.9	<b>2,814.2</b>	14.9

1/ EN 1999, INCLUYE Q317.8 MILLONES DEL CAPITAL DE 3 BANCOS INTERVENIDOS EN 2001; Y, EN 2002 INCLUYE Q282.0 POR EL MISMO CONCEPTO

2/ NO INCLUYE A LOS BANCOS INTERVENIDOS

a/ CIFRAS AL 30 DE ABRIL

# REFORMA DE LAS LEYES FINANCIERAS FUNDAMENTALES



# ***CON LAS NUEVAS LEYES FINANCIERAS SE CUMPLEN ESTÁNDARES INTERNACIONALES***

- ✓ *Transparencia y rendición de cuentas*
- ✓ *Capitalización y formación de reservas*
- ✓ *Supervisión consolidada*
- ✓ *Gestión de riesgos*
- ✓ *Acciones correctivas y régimen sancionatorio*
- ✓ *Redefinición de las reglas de salida de instituciones financieras*
- ✓ *Operación local de banca extranjera*
- ✓ *Intercambio de información con supervisores del exterior*
- ✓ *Protección legal a funcionarios*

# ***LA REFORMA Y FORTALECIMIENTO DEL SISTEMA FINANCIERO***

- ✓ *En 2001 se intervinieron tres entidades bancarias*
- ✓ *En 2001 se solicitó la liquidación de dos sociedades financieras*
- ✓ *Se han realizado seis fusiones bancarias, dos de ellas en el marco de la nueva Ley de Bancos y Grupos Financieros*
- ✓ *El proceso de saneamiento ha permitido a la fecha la salida del sistema, en forma ordenada, de 11 entidades (9 bancos y 2 sociedades financieras)*

# *LA REFORMA Y FORTALECIMIENTO DEL SISTEMA FINANCIERO*

## *Conformación de una “Red de Seguridad Bancaria”*

- ✓ *FOPA debidamente capitalizado por aportes del Estado y de los bancos del sistema (Al 16 de junio Q1,003.0 millones)*
- ✓ *Constitución y capitalización del fondo fiduciario de capitalización bancaria (préstamo del Banco Mundial)*
- ✓ *Eliminación de obstáculos fiscales a la compra-venta de activos financieros (reforma legal)*

# **ACUERDO *STAND-BY* CON EL FONDO MONETARIO INTERNACIONAL -FMI-**

**Metas y Cumplimiento del Programa Stand By  
Metas Fiscales y Monetarias**

- Millones de Quetzales -

	<b>Meta 31/12/2002</b>	<b>Real 31/12/2002</b>	<b>Diferencia</b>
<i>Reservas Internacionales Netas (US dólares)</i>	2,091.0	2,289.0	198.0
<i>Contracción de Liquidez Interna</i>	6,628.0	8,312.4	1,684.4
<i>De los cuales: Depósitos del Gobierno en el Banco Central</i>	4,964.5	4,901.0	-63.5
<i>Déficit Fiscal como porcentaje del PIB</i>	1.28	0.69	-0.59

**Fuente: Banco de Guatemala**

**El 7 de marzo de 2003 se firmó la carta de intenciones.**

<b>METAS INDICATIVAS PRIMER TRIMESTRE 2003 CON EL FMI</b>				
	<b>PRIMER TRIMESTRE</b>			<b>DICIEMBRE</b>
	<b>Indicativo</b>			<b>Meta</b>
	<b>Meta</b>	<b>Observado</b>	<b>Diferencia</b>	
RIN (En millones de US\$)	2,247	2,336	90	2,528
AIN (En millones de Q.)	-8,430	-9,212	-782	-9,346
Depósitos del Gobierno Central (En millones de Q.)	-3,884	-4,994	-1,110	-7,384



# **Extensión del Acuerdo Stand-By con el FMI (2003)**

***En agenda del Directorio del FMI para  
el 18 de junio de 2003***

## **SECTOR MONETARIO**

- ✓ Reducir la inflación a un rango de entre 4% y 6% y mantener un nivel adecuado de reservas monetarias internacionales (ganancia de US\$250.0 millones)

## **SECTOR FINANCIERO**

- ✓ Continuar con el proceso de fortalecimiento del sistema financiero y la implementación del nuevo marco legal

## **SECTOR FISCAL**

- ✓ Mantener el déficit del Sector Público combinado en 1.7% reorientando el gasto hacia el gasto social

## **ÁREA ESTRUCTURAL**

- ✓ Fortalecer la transparencia y el combate a la corrupción

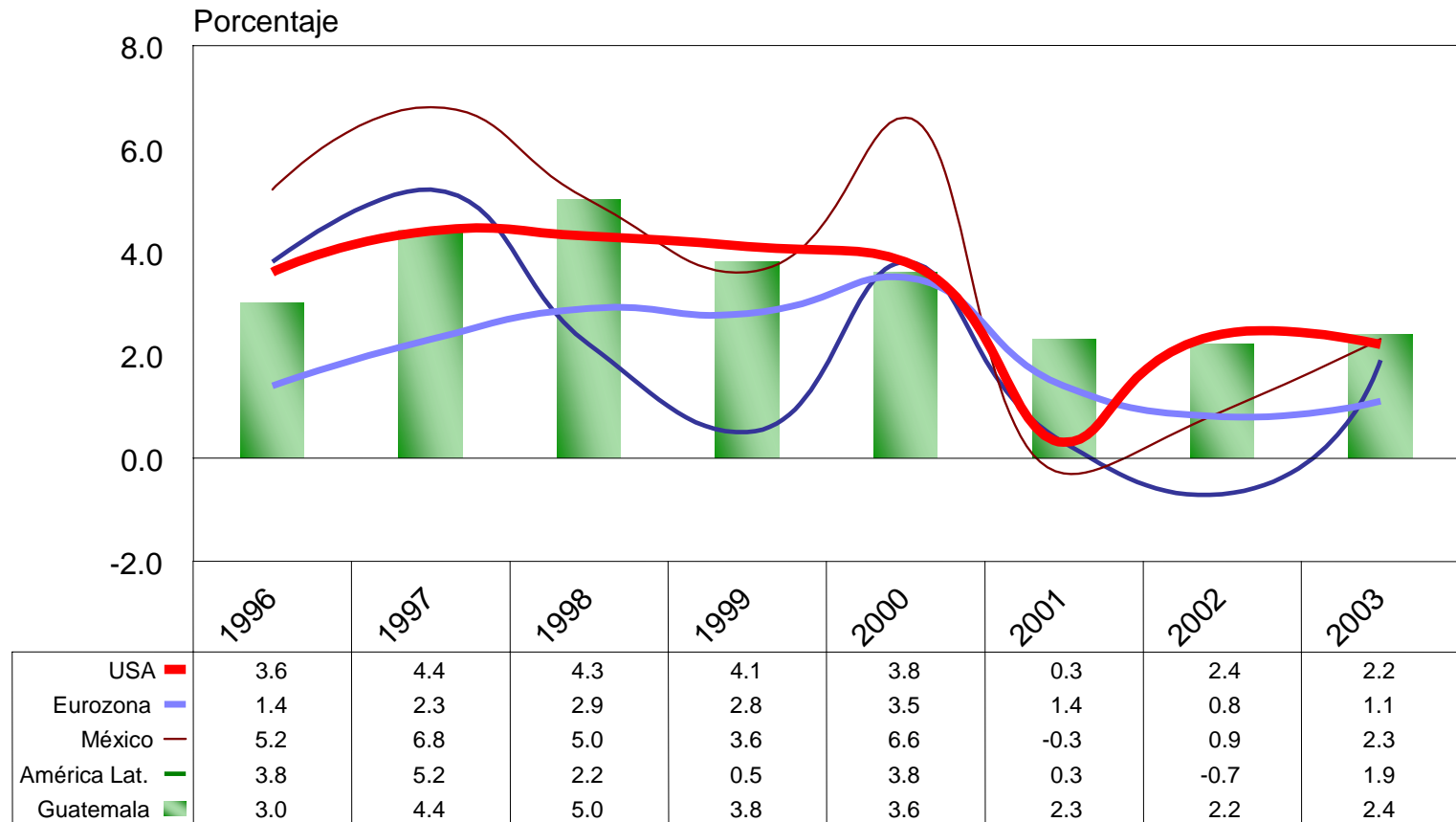
# **PERSPECTIVAS**

# SECTOR REAL

## GUATEMALA Y SOCIOS COMERCIALES

### PRODUCTO INTERNO BRUTO

1996 - 2003\*

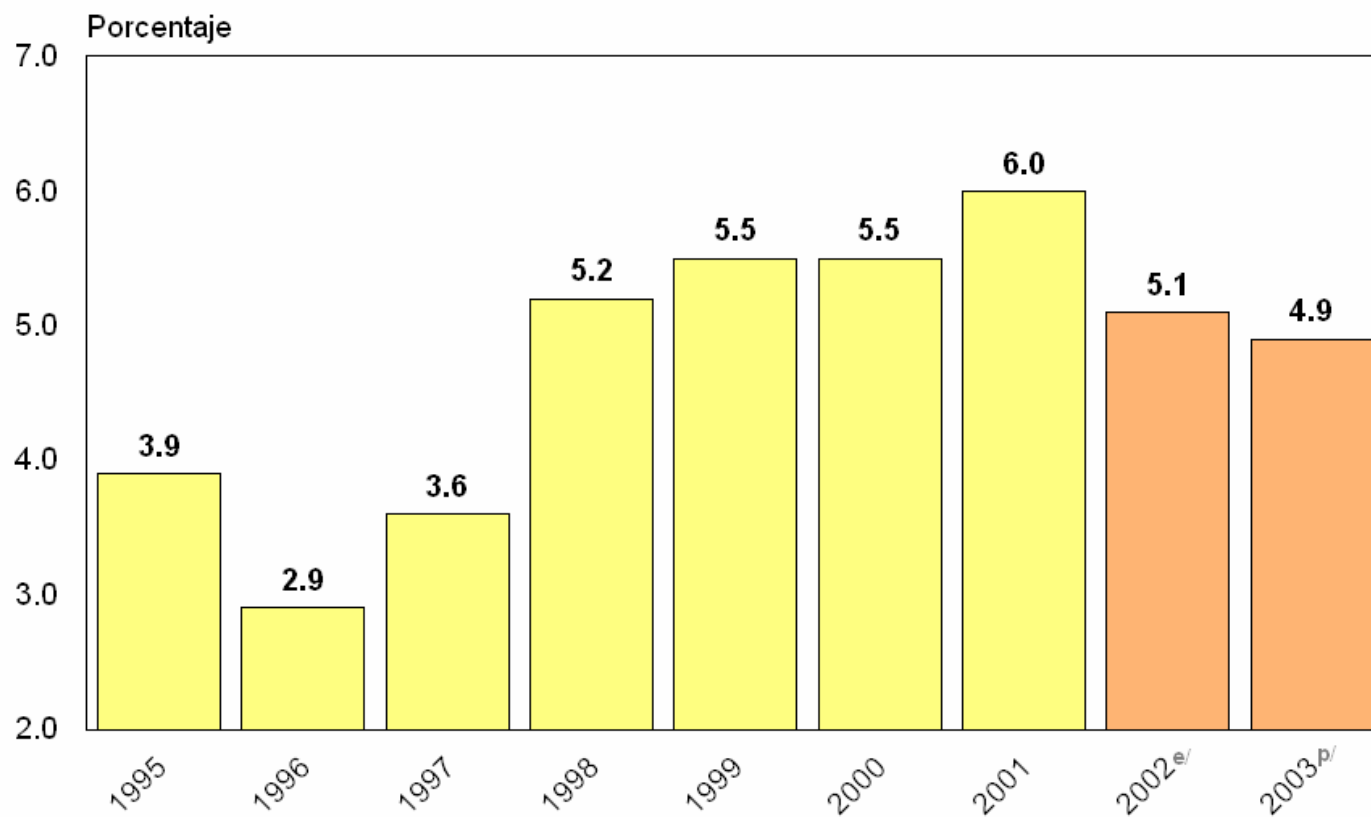


\*Fuente: FMI WEO abril de 2003 y CEPAL abril 2003

# SECTOR EXTERNO

## DÉFICIT EN CUENTA CORRIENTE

PORCENTAJE DEL PIB  
1995 - 2003

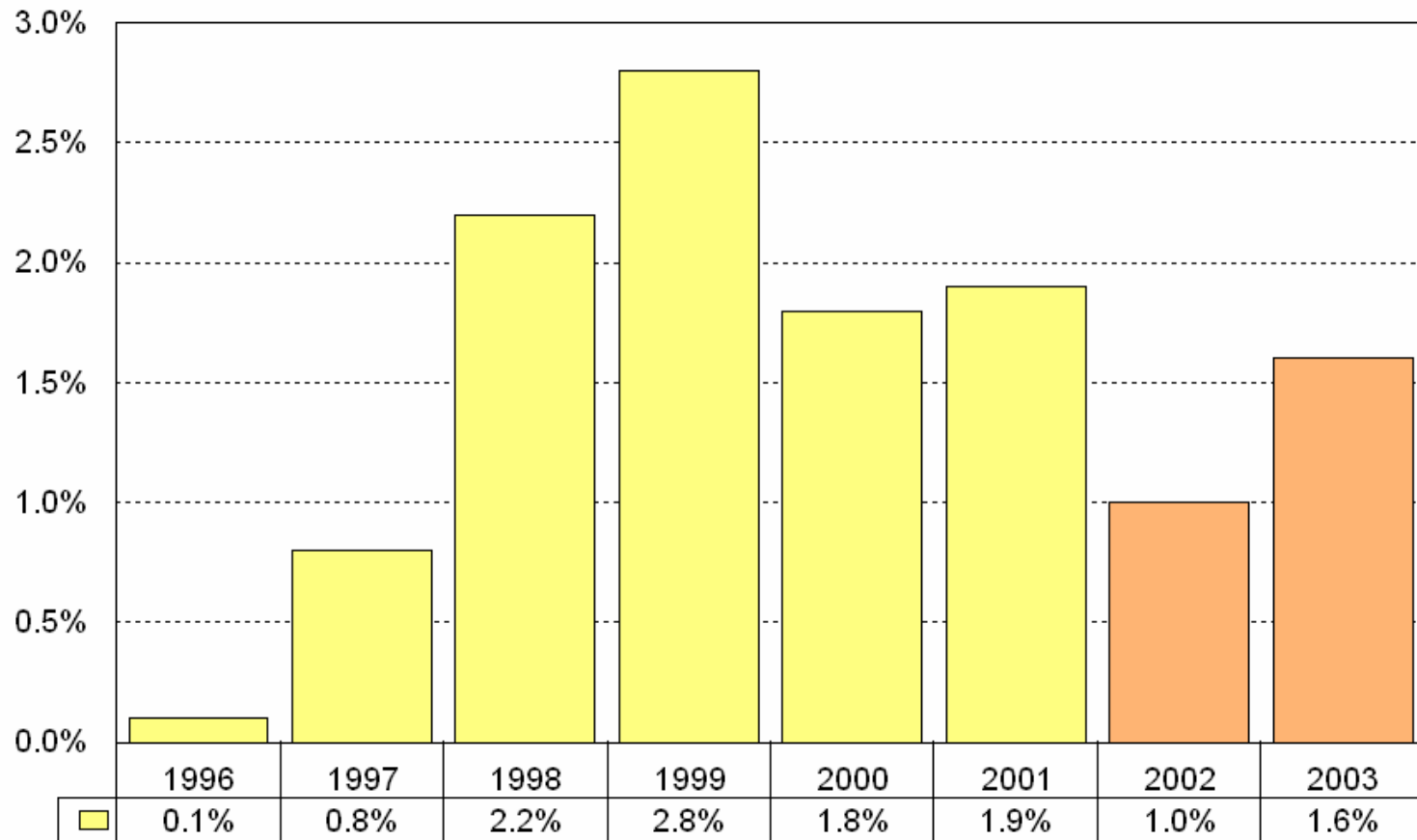


e/ Preliminar, p/ Estimación

# SECTOR FISCAL

## DÉFICIT FISCAL

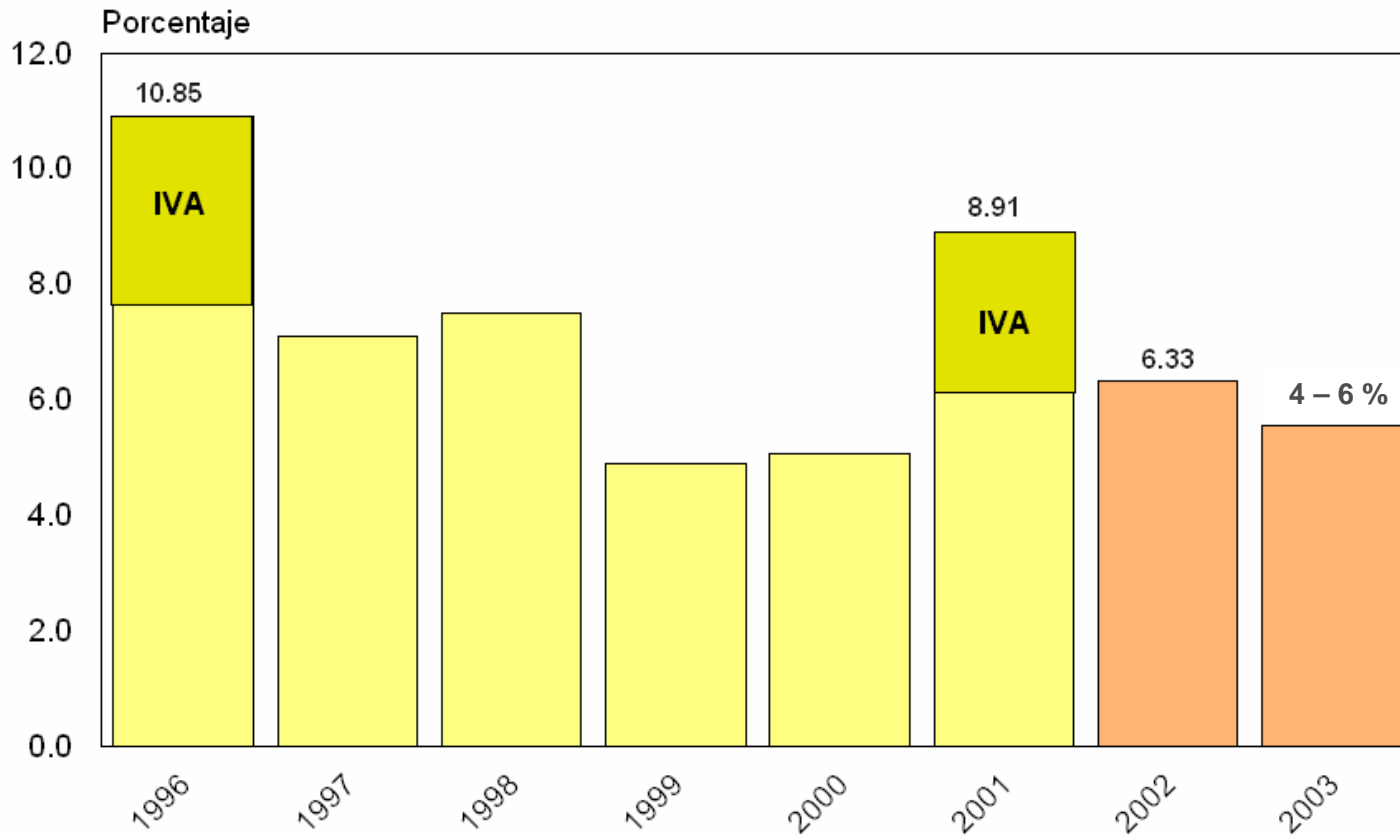
PORCENTAJE DEL PIB  
1996 - 2003



# SECTOR MONETARIO

## ÍNDICE DE PRECIOS AL CONSUMIDOR

RITMO INFLACIONARIO  
1996 - 2003a/



a/ A mayo

# TRANSICIÓN AL NUEVO GOBIERNO

## LAS CIFRAS DE LA TRANSICIÓN

VARIABLES	TRANSICIÓN 2000 Diciembre-99	TRANSICIÓN 2004 Diciembre-03
<b>SECTOR MONETARIO Y FINANCIERO</b>		
Inflación	4.92%	4% - 6%
Tasa de interés activa	20.60% Volátil	15% y a la baja
Tasa de interés OMAs	23.18%	6% y a la baja
Número de bancos	35	26

# TRANSICIÓN AL NUEVO GOBIERNO

LAS CIFRAS DE LA TRANSICIÓN		
VARIABLES	TRANSICIÓN 2000 Diciembre-99	TRANSICIÓN 2004 Diciembre-03
<b>SECTOR EXTERNO</b>		
Tipo de cambio	7.79 Volátil	7.95-8.05 estable
Reservas internacionales -millones US\$-	US\$1,219.7	US\$2,619.6
Meses de importaciones financiadas con RIN	2.9 meses	4.8 meses
Deuda externa/PIB	13.7%	14.8%
Déficit en cuenta corriente/PIB	5.5%	4.9%



# TRANSICIÓN AL NUEVO GOBIERNO

<b>LAS CIFRAS DE LA TRANSICIÓN</b>		
<b>VARIABLES</b>	<b>TRANSICIÓN 2000 Diciembre-99</b>	<b>TRANSICIÓN 2004 Diciembre-03</b>
<b>SECTOR FISCAL</b>		
Déficit fiscal/PIB	2.8%	1.6%
Carga Tributaria	9.3%	10.7%
Deuda interna/PIB	5.5%	4.7%
<b>SECTOR REAL</b>		
Producto Interno Bruto (Crecimiento)	3.8%	2.4%
<b>ACUERDO STAND BY CON EL FMI</b>	Imposible de ser concretado	2002 cumplido 2003 en línea con programa económico

---

***Muchas gracias por su atención!***

Conferencia: Lic. Lizardo Sosa

Presidente del Banco de Guatemala

Guatemala, 18 de junio de 2003