



POLÍTICA MONETARIA, CAMBIARIA Y CREDITICIA

Conferencia: Lic. Lizardo Sosa

Presidente del Banco de Guatemala



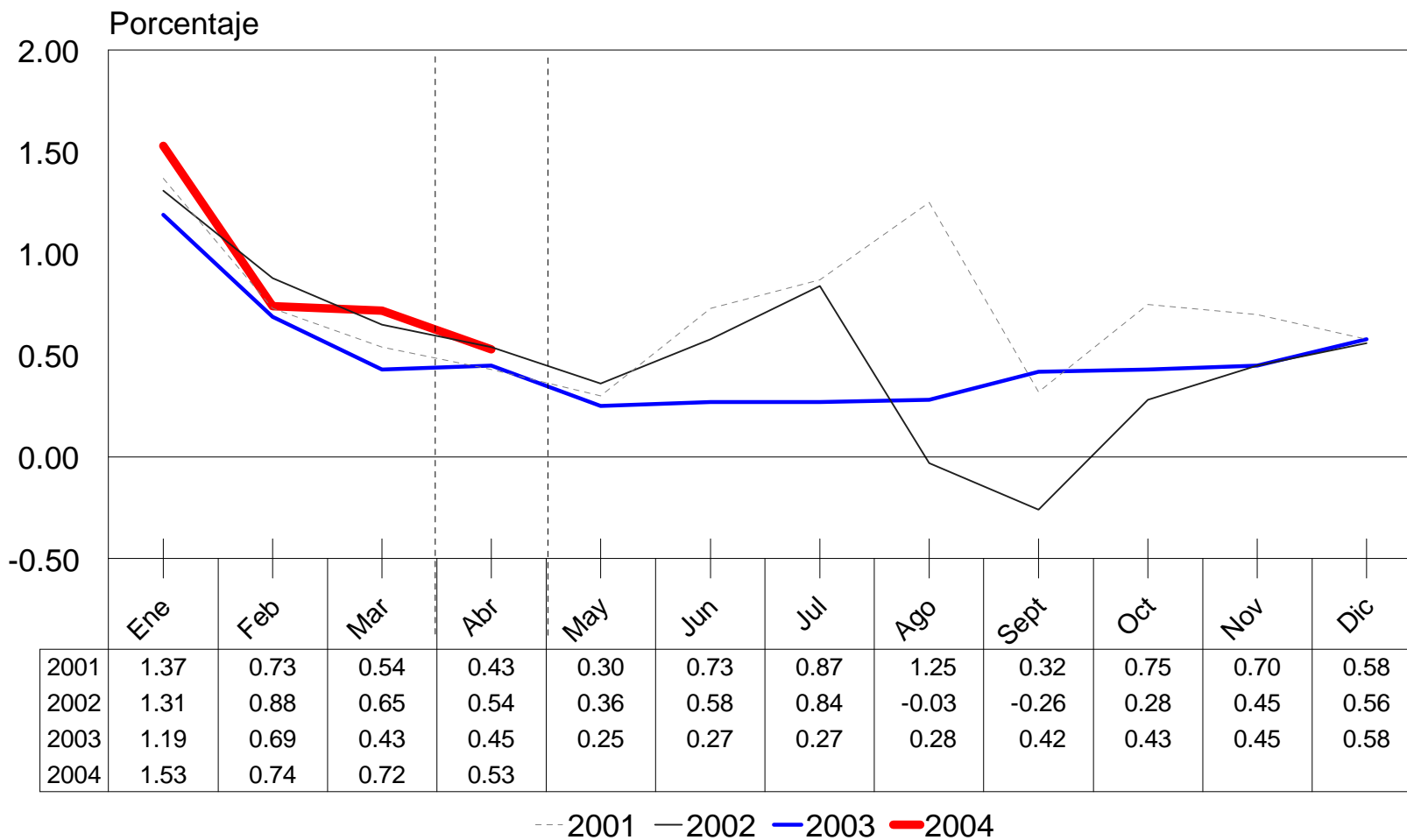


INFLACIÓN

ÍNDICE DE PRECIOS AL CONSUMIDOR - Nivel República -

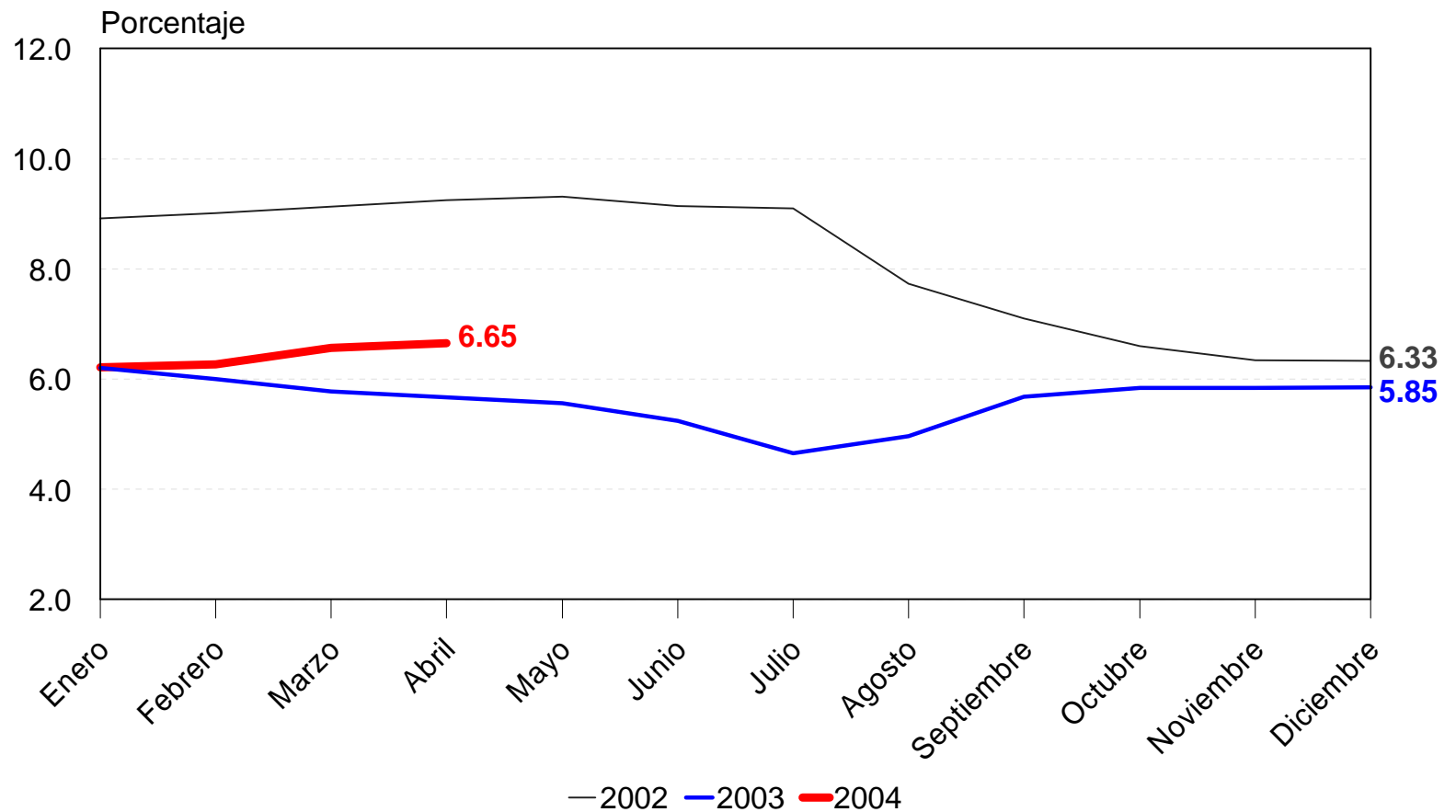
VARIACIÓN INTERMENSUAL

2001 - 2004



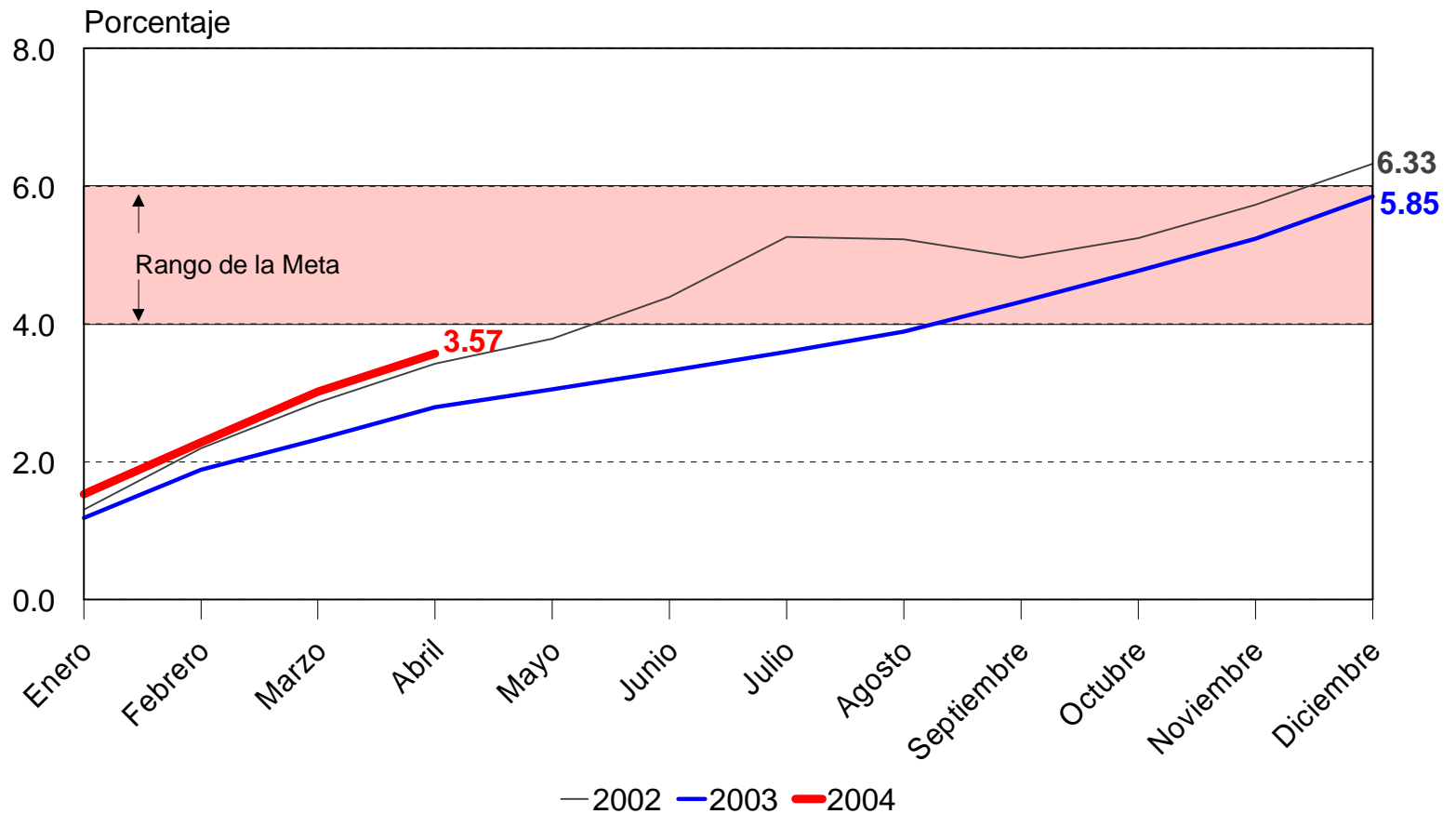
RITMO INFLACIONARIO, NIVEL REPÚBLICA

IPC BASE DICIEMBRE 2000
2002 - 2004



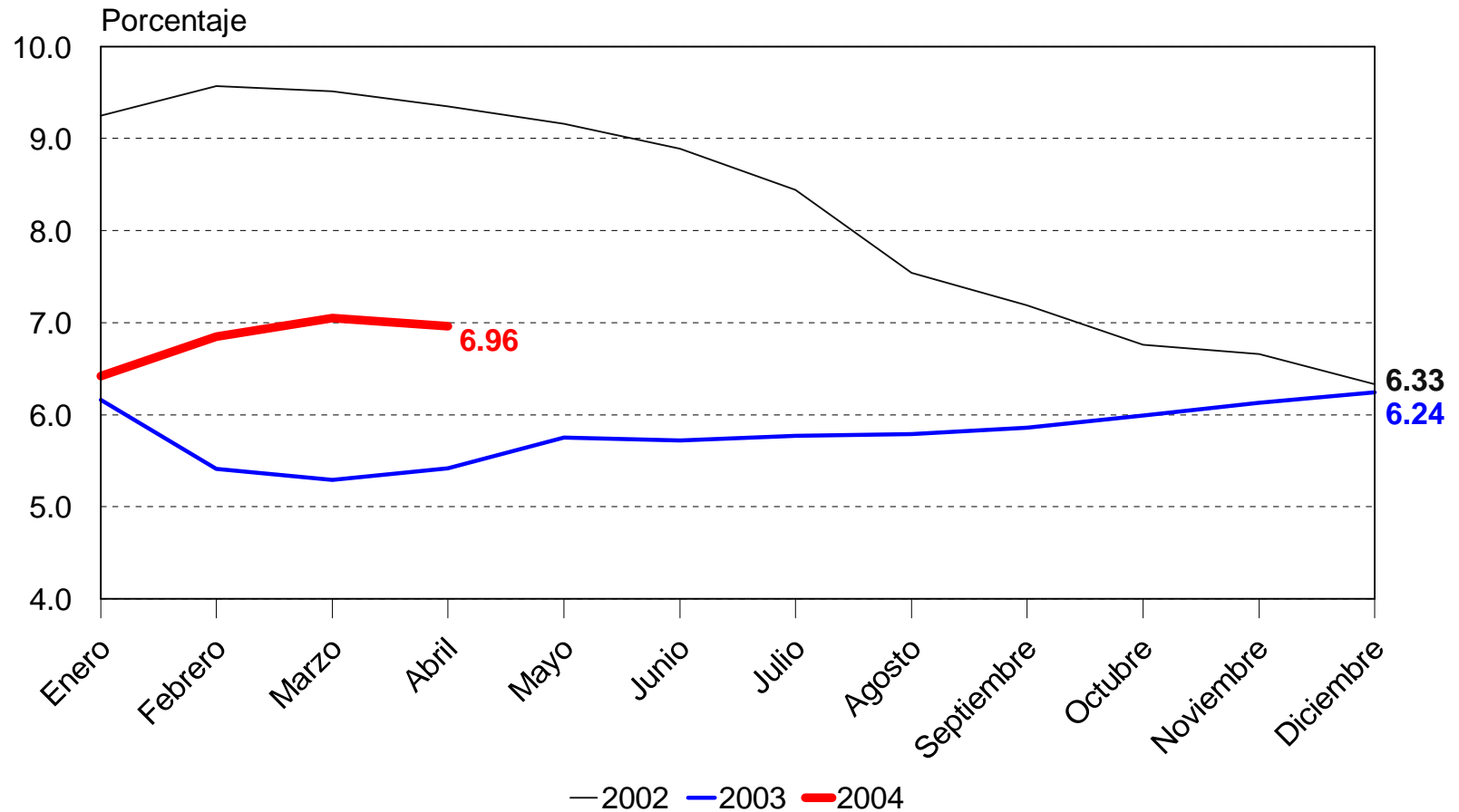
INFLACIÓN ACUMULADA, NIVEL REPÚBLICA

IPC BASE DICIEMBRE 2000
2002 - 2004



INFLACIÓN SUBYACENTE, NIVEL REPÚBLICA

RITMO INFLACIONARIO
IPC BASE DICIEMBRE 2000
2002 - 2004

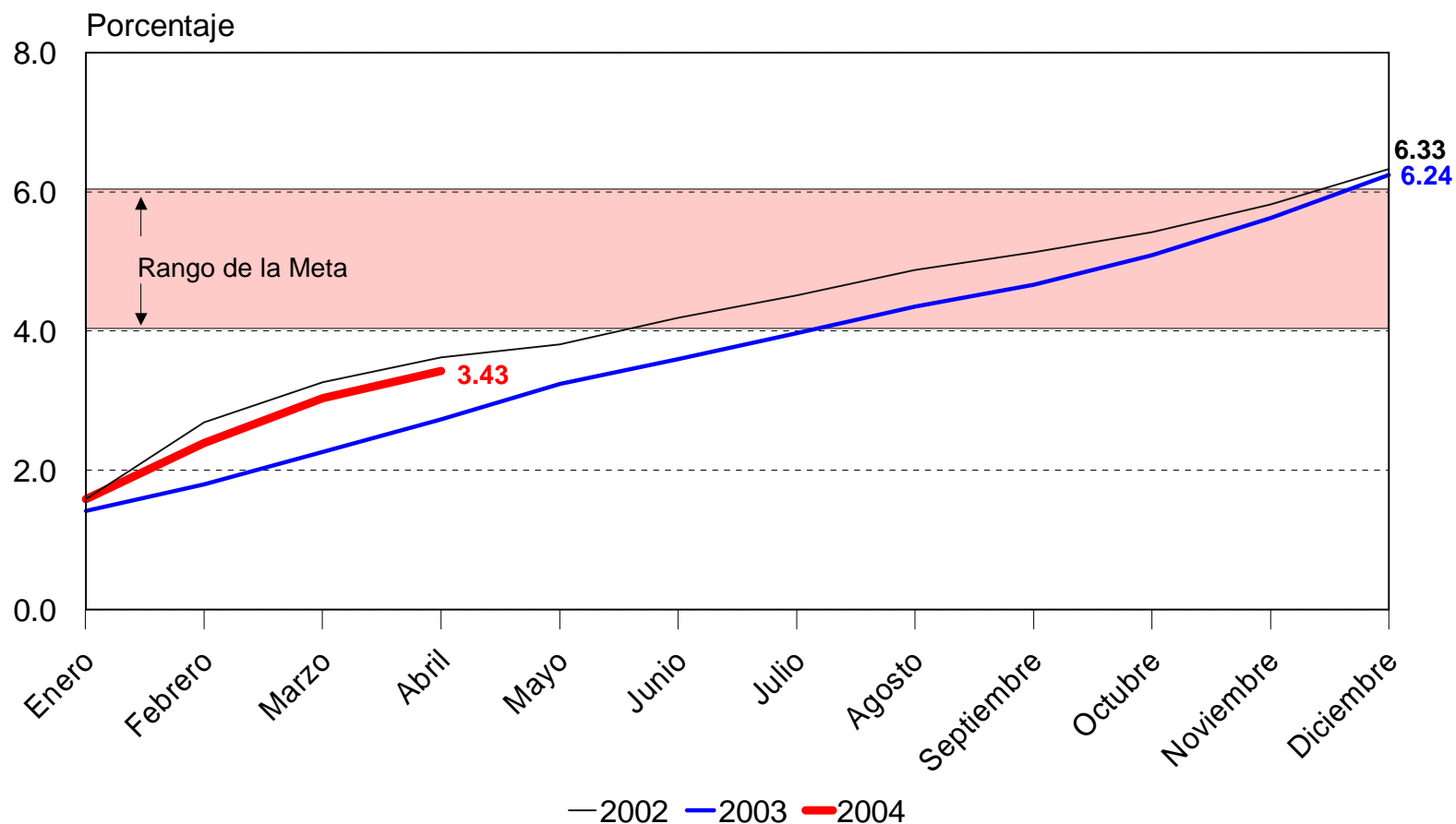


INFLACIÓN SUBYACENTE, NIVEL REPÚBLICA

INFLACIÓN ACUMULADA

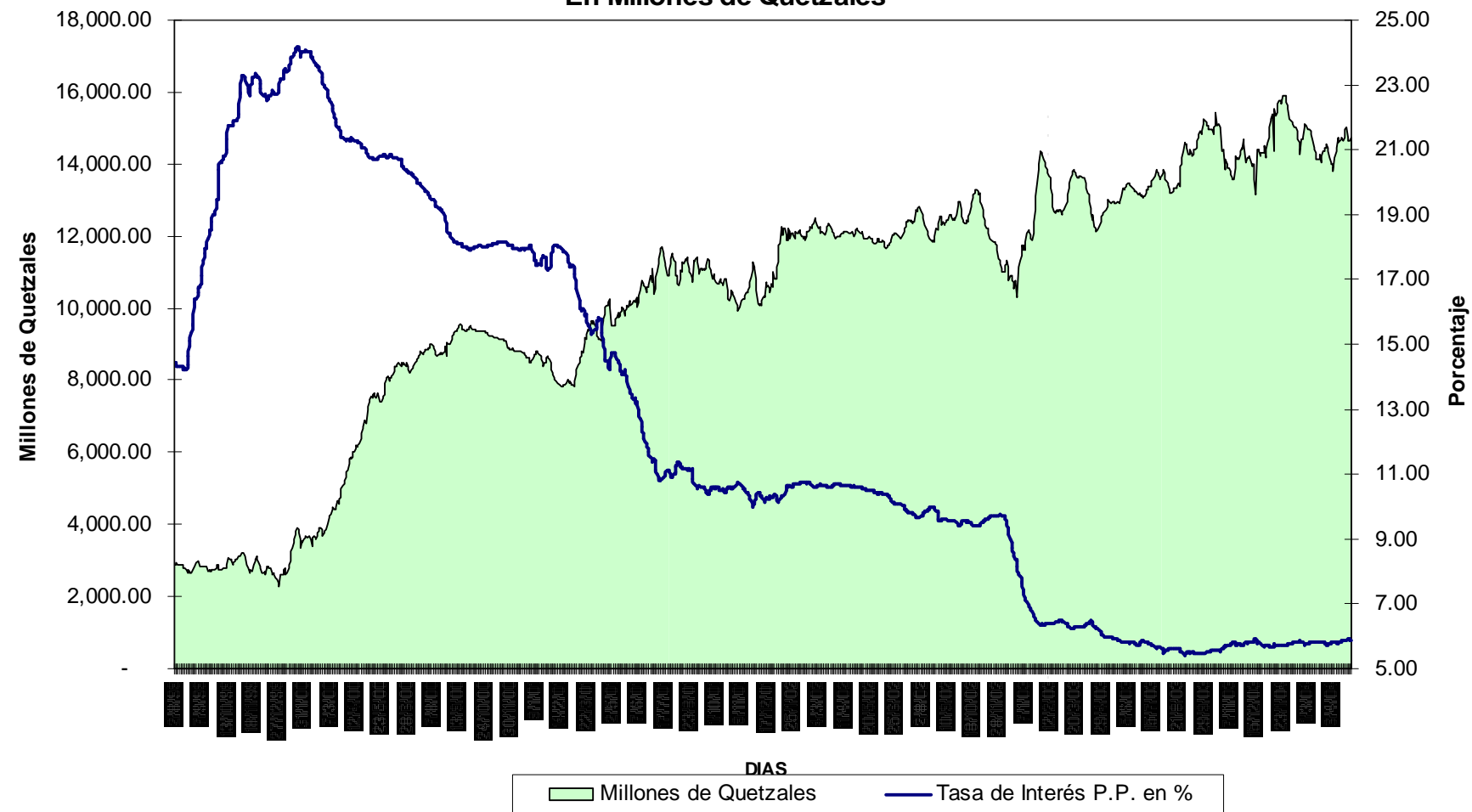
IPC BASE DICIEMBRE 2000

2002 - 2004



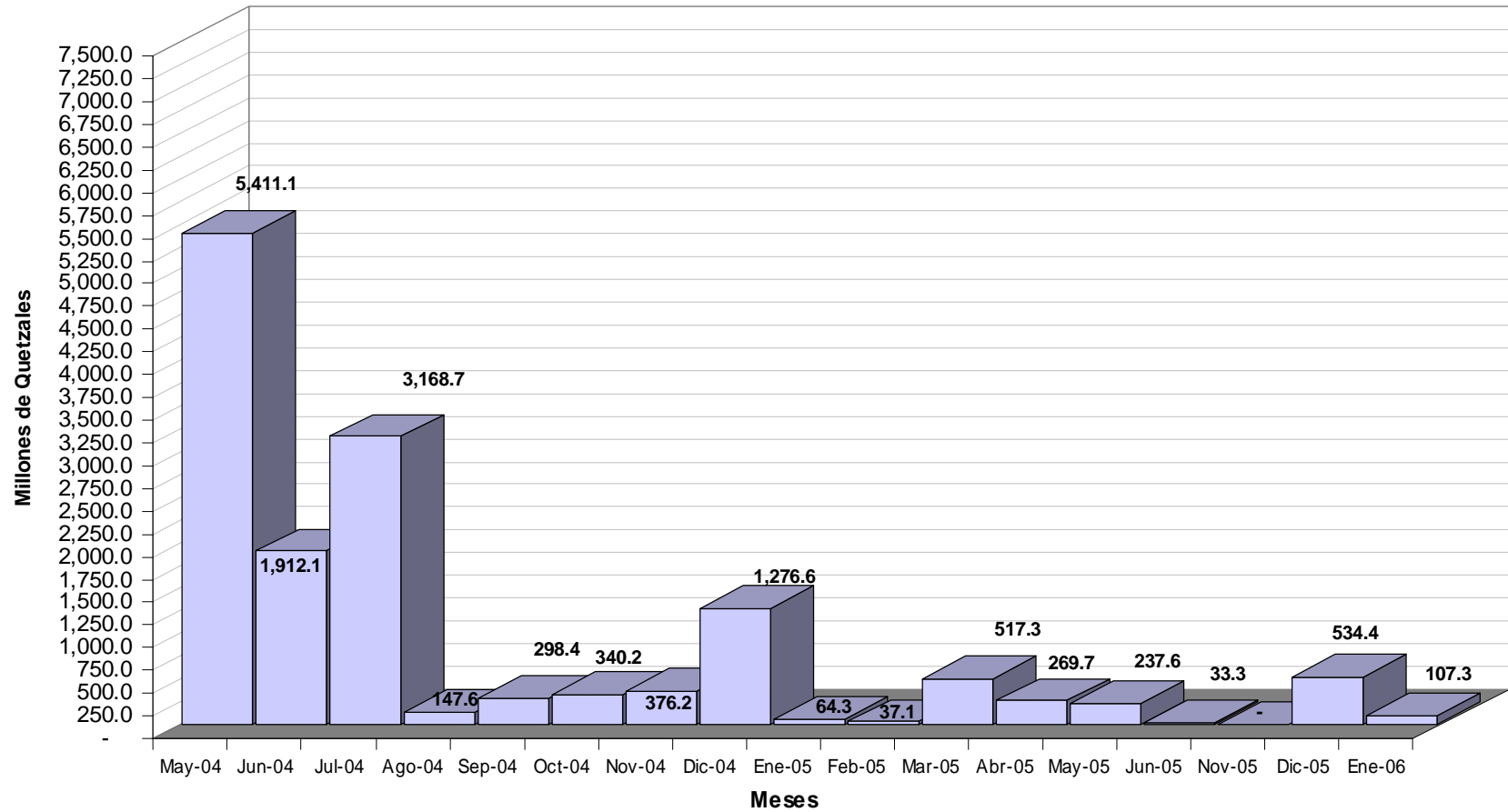
OPERACIONES DE MERCADO ABIERTO

**SALDO DIARIO DE OPERACIONES DE ESTABILIZACION MONETARIA
Y TASA DE INTERES PROMEDIO PONDERADA
DEL 3/8/1999 AL 7/5/2004
- En Millones de Quetzales -**



Nota: Al 7 de mayo de 2004 el saldo es de Q 14.731.9 millones y la tasa de interés promedio ponderada es de 5.89%

**BANCO DE GUATEMALA
PERFIL DE VENCIMIENTO DE LAS OMAS
AL 7 DE MAYO DE 2004
- En Millones de Quetzales -**

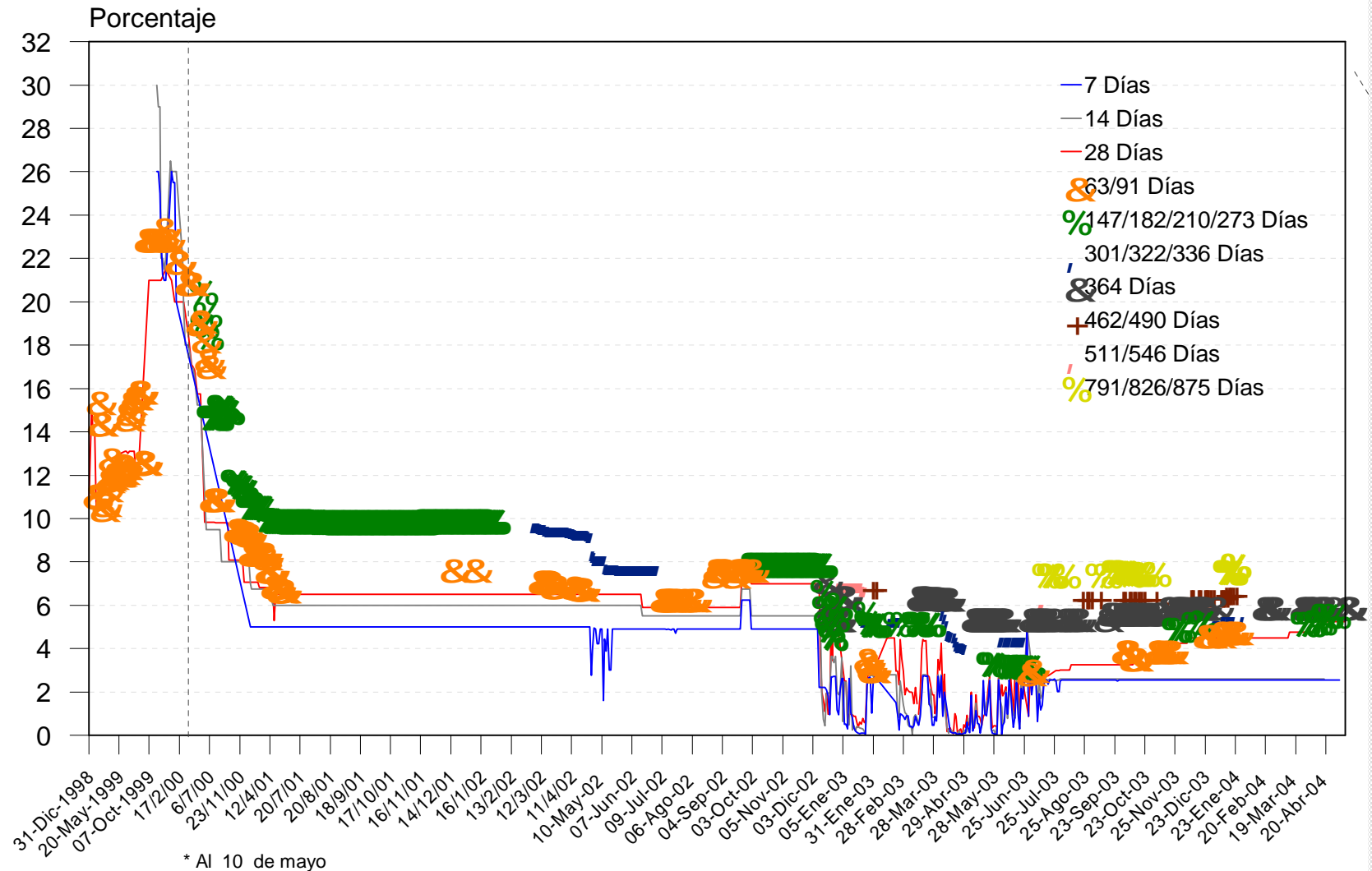


TASAS DE INTERÉS, MEDIOS DE PAGO Y CRÉDITO BANCARIO

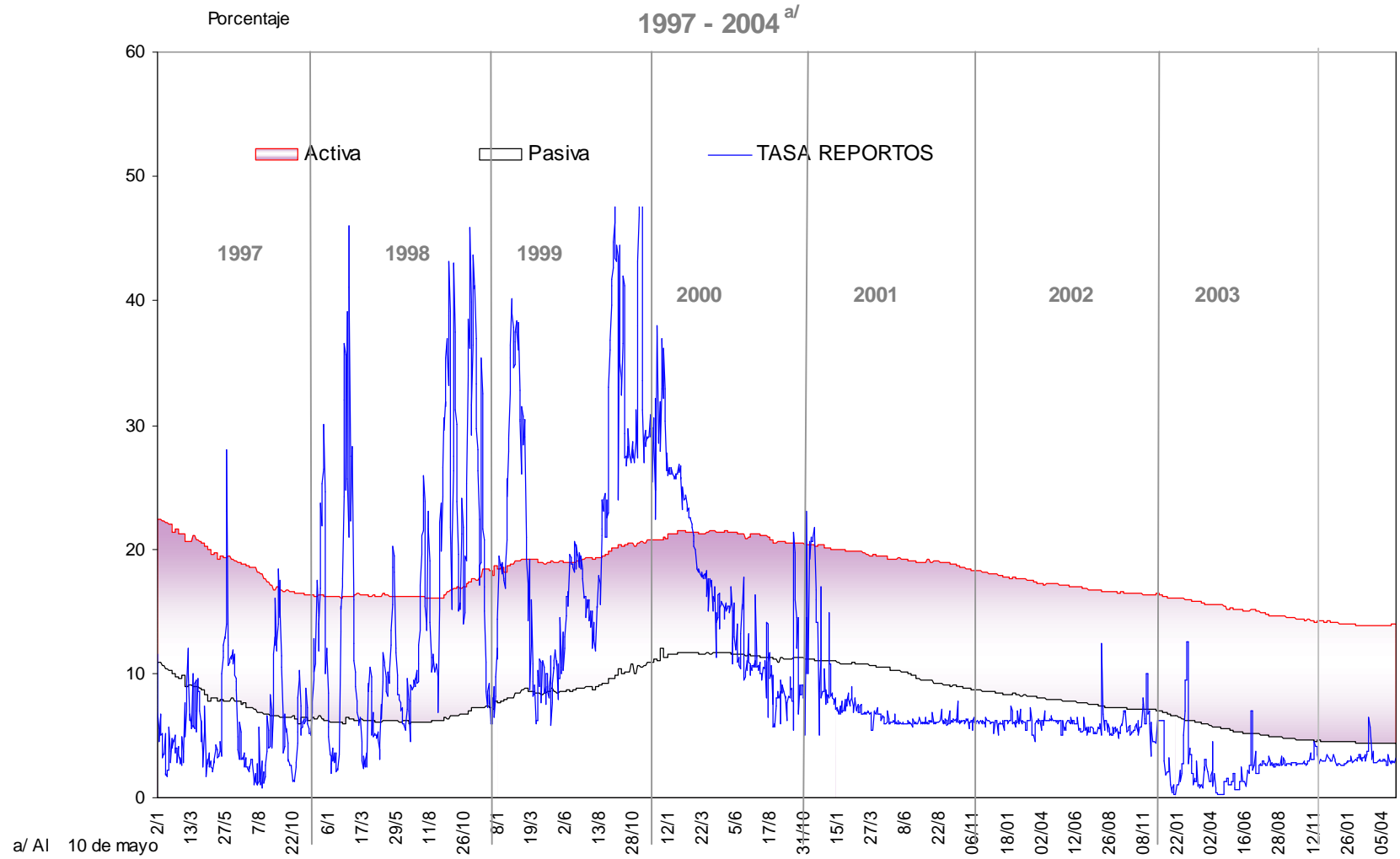
TASAS DE INTERÉS DEL BANCO DE GUATEMALA

OPERACIONES DE MERCADO ABIERTO

Periodo: Diciembre 1998 - Mayo 2004 *



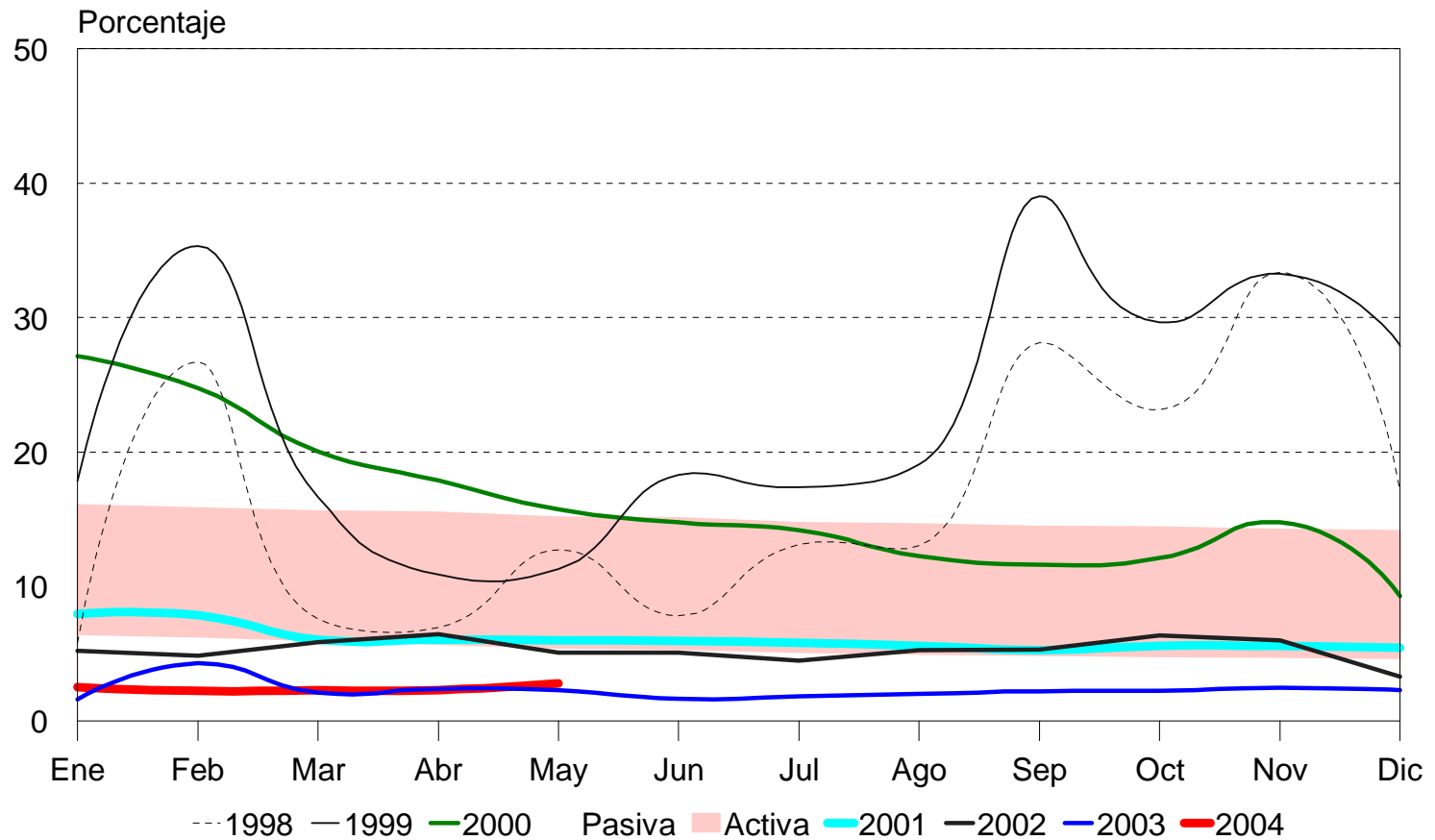
SISTEMA BANCARIO TASAS DE INTERÉS ACTIVA, PASIVA Y DE REPORTOS



OPERACIONES DE REPORTE

TASA PROMEDIO PONDERADO MENSUAL

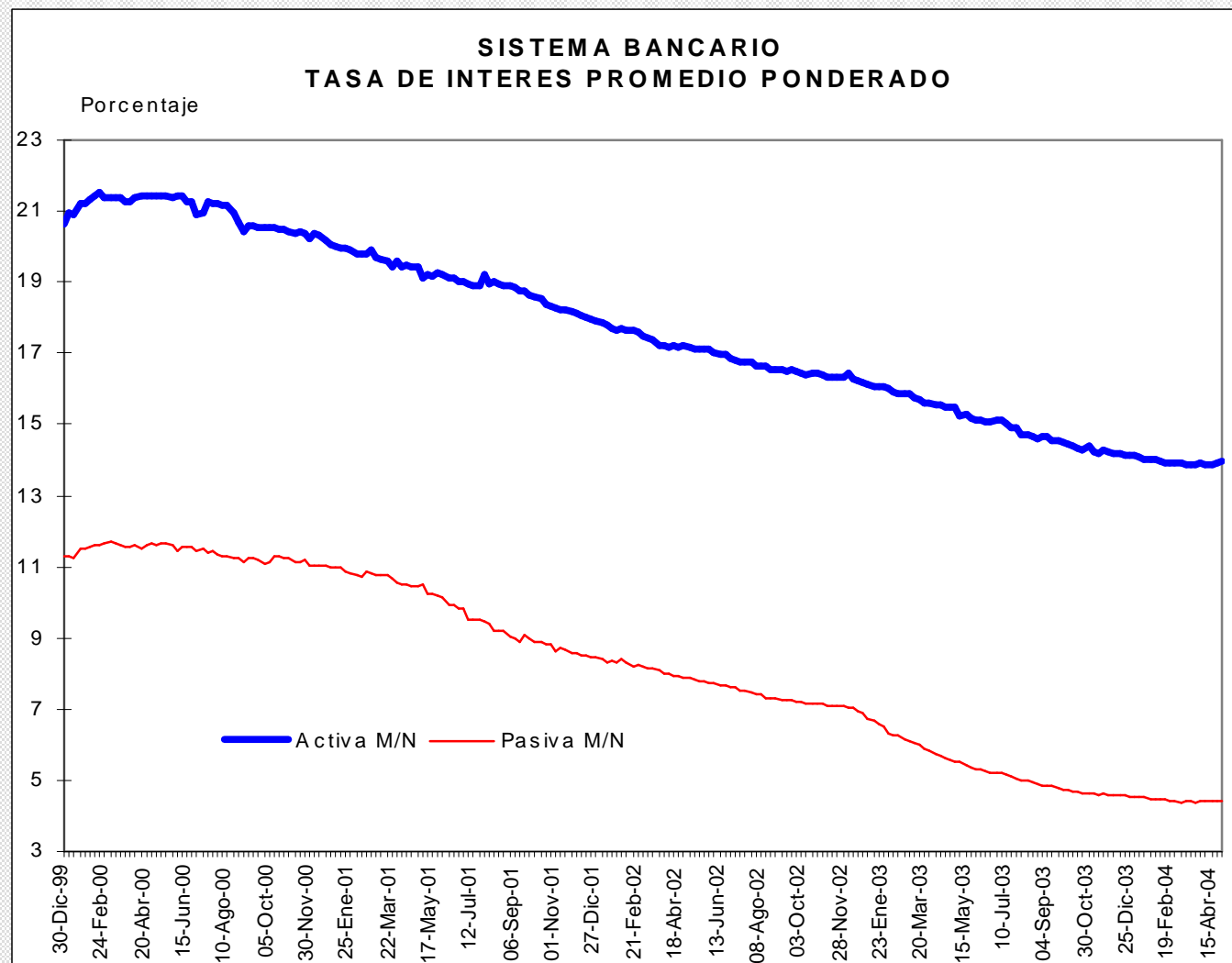
Años: 1998 - 2004 a/



a/ Al 10 de mayo: 2.80%

Activa		
	M/N	M/E
17-Feb-00	21.55	a/ 10.35
31-Dic-03	14.11	6.81
22-Abr-04	13.92	6.82
29-Abr-04	13.97	6.82

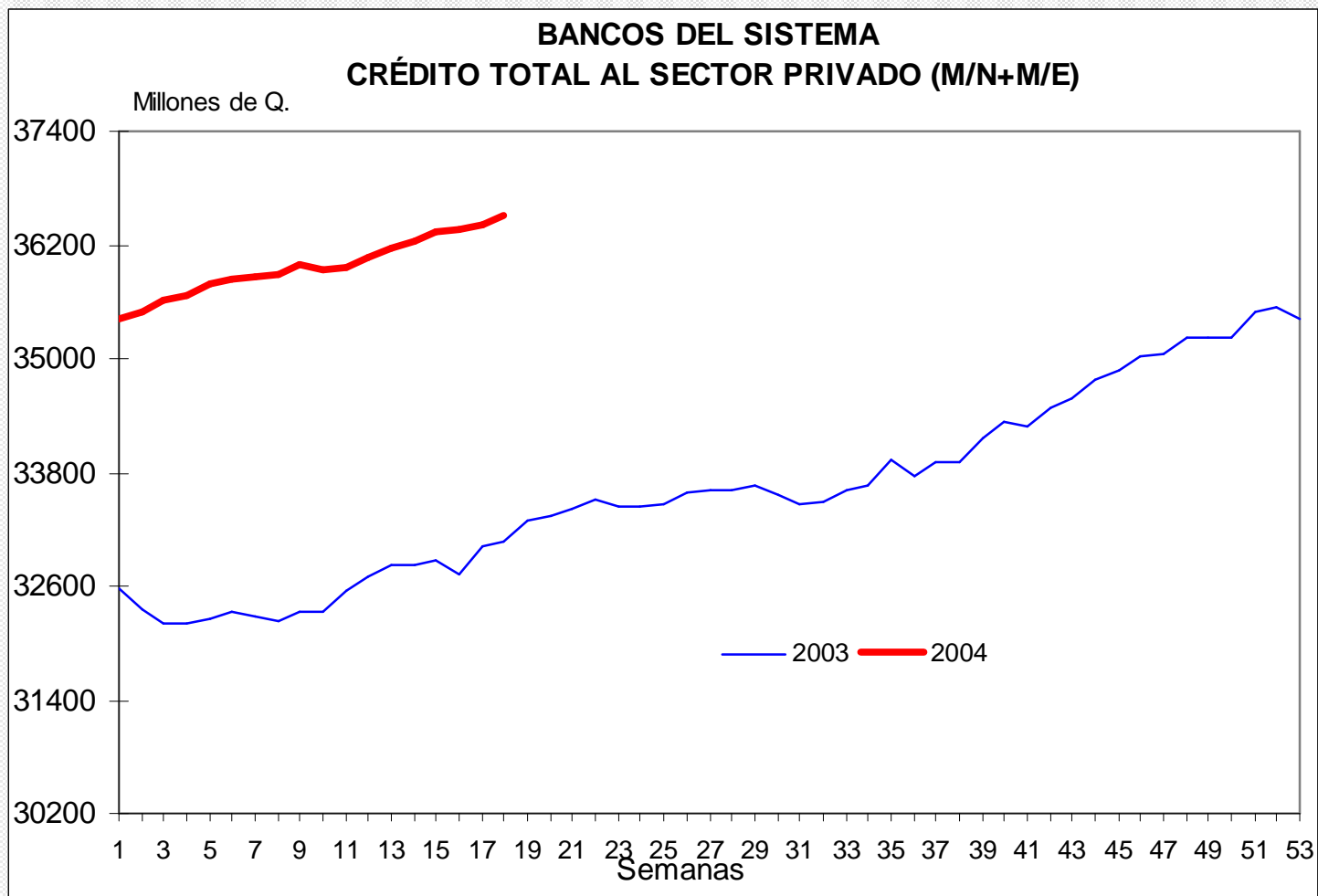
Pasiva		
	M/N	M/E
17-Feb-00	5.53	a/ 3.24
31-Dic-03	4.52	2.95
22-Abr-04	4.42	2.94
29-Abr-04	4.41	2.95



a/ Al 3 de mayo de 2001

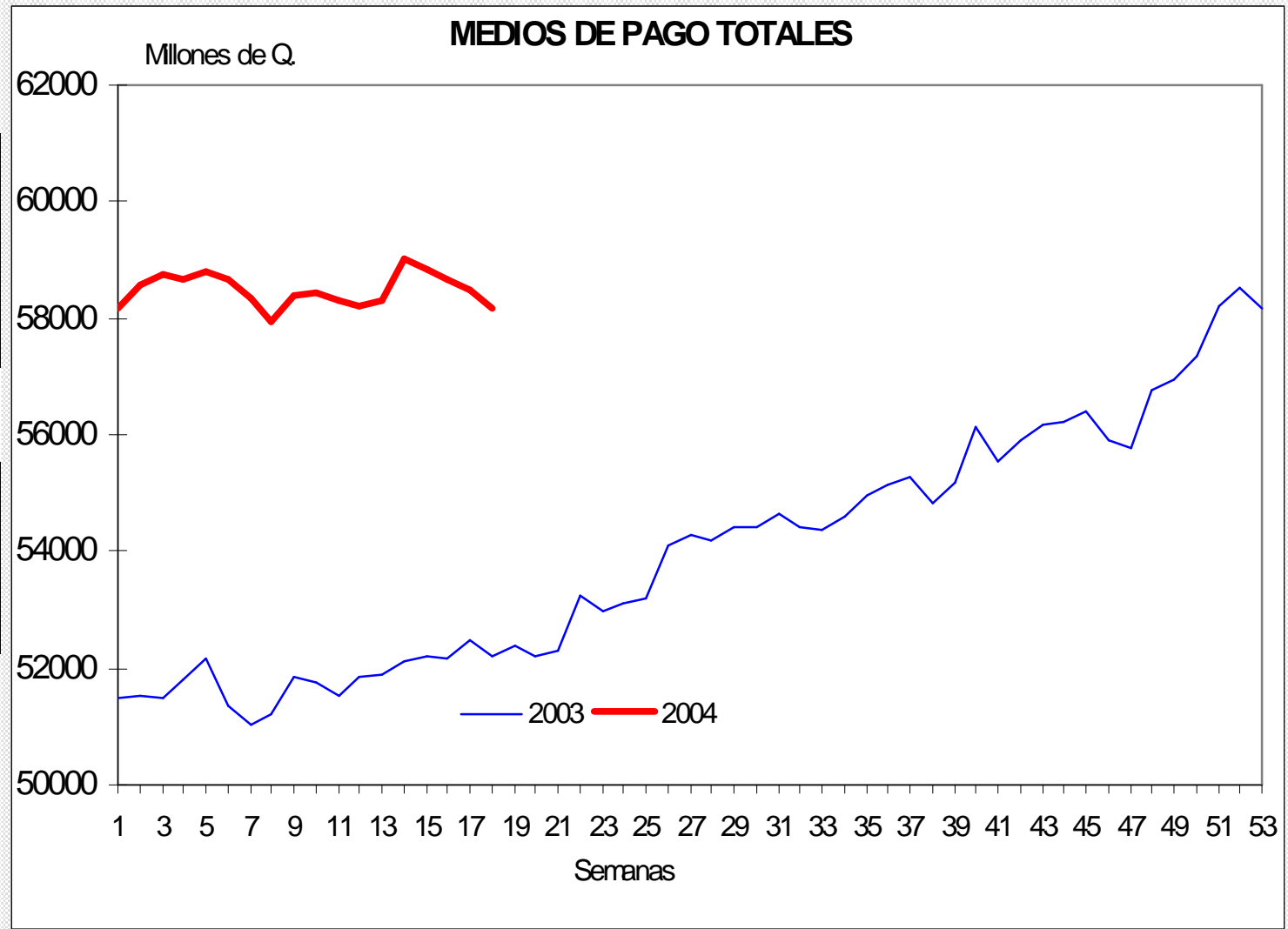
Millones de Q.	
31-Dic-03	35,420.3
29-Abr-04	36,521.2

Variación respecto al	
31-Dic-03	1,100.9



Millones de Q.	
31-Dic-03	58,186.5
01-Abr-04	59,008.4

Variación respecto al	
31-Dic-03	821.9

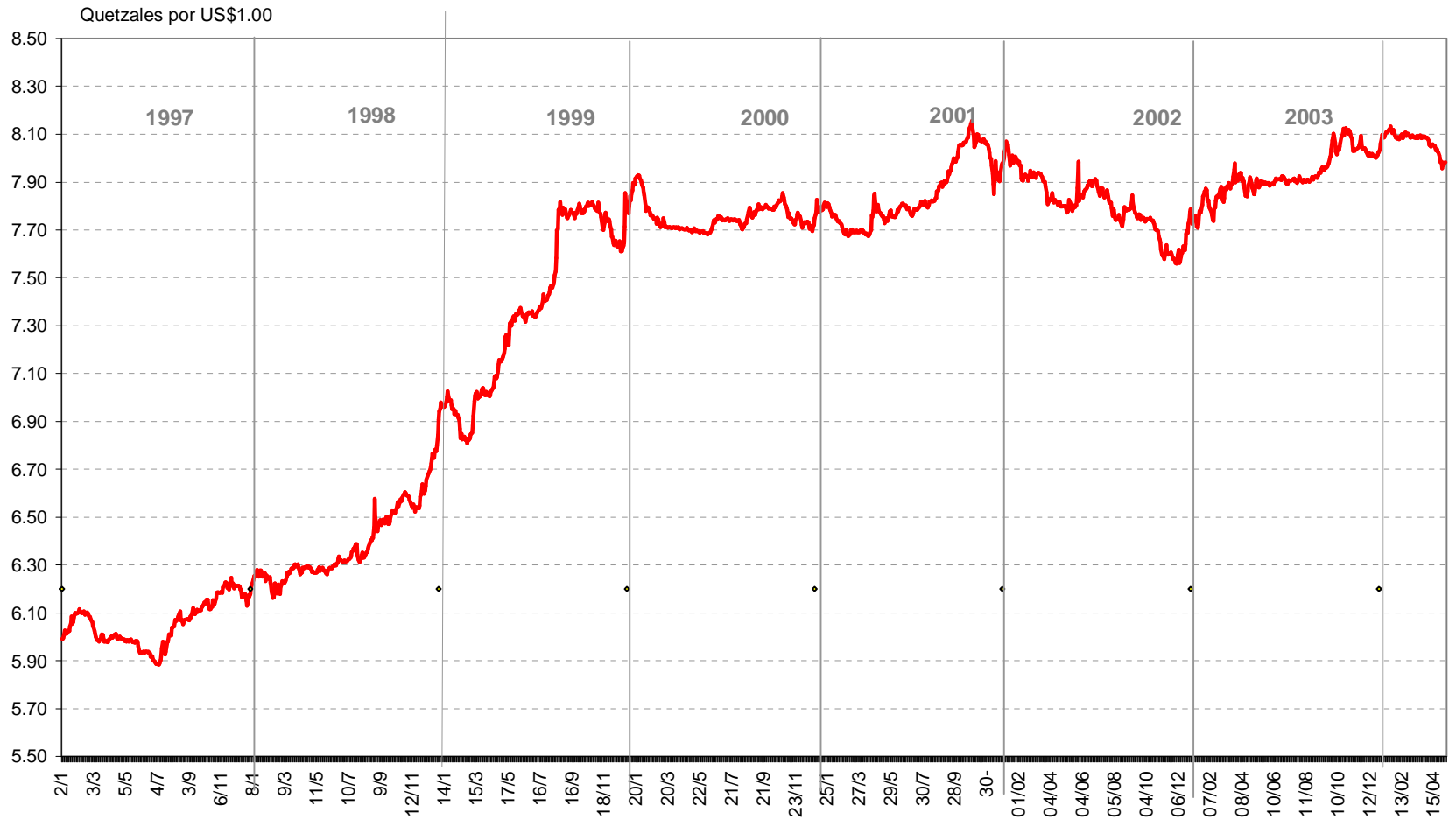


TIPO DE CAMBIO Y RESERVAS INTERNACIONALES NETAS

MERCADO CAMBIARIO

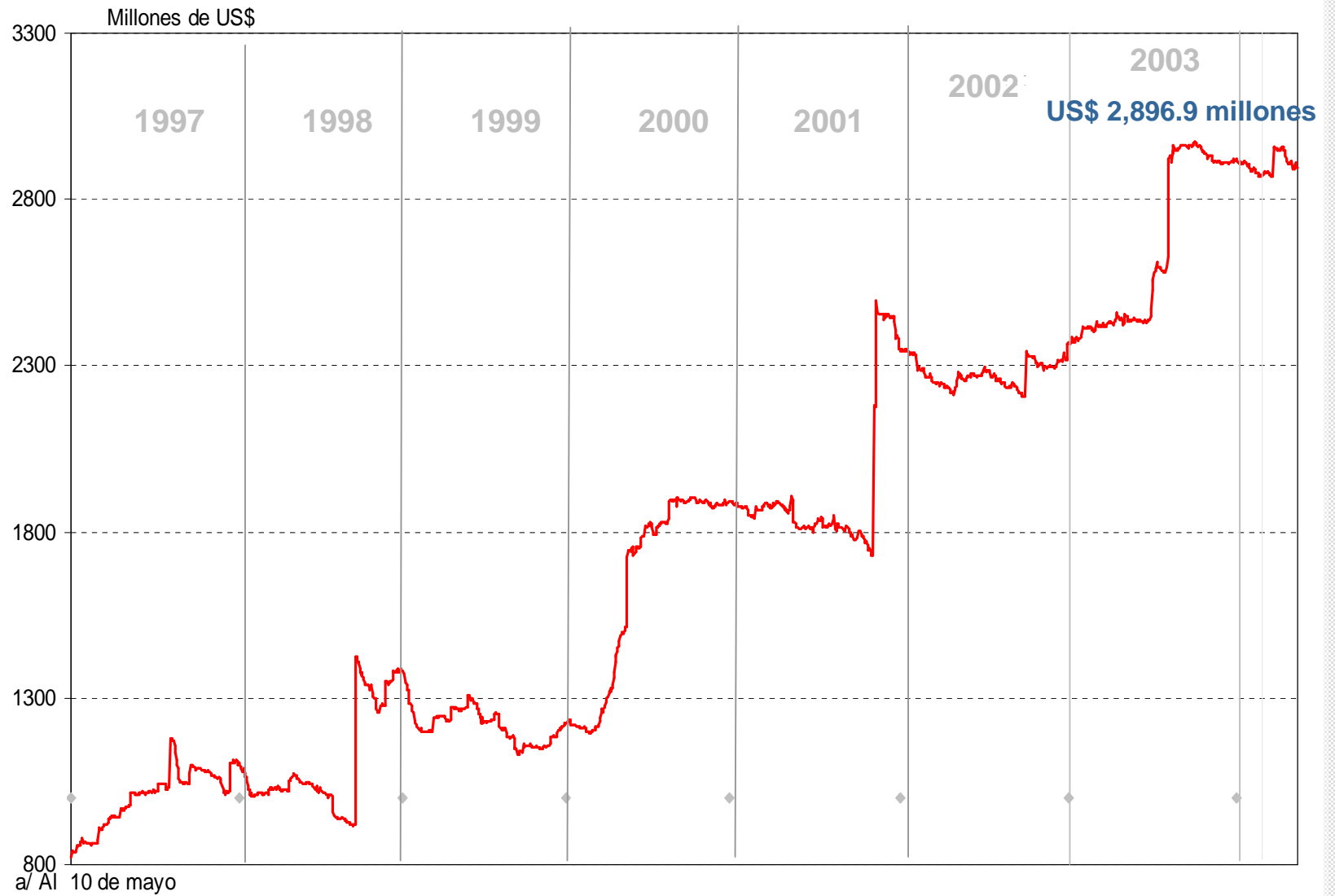
TIPO DE CAMBIO

1997 - 2004*



*Al 7 de mayo

RESERVAS INTERNACIONALES NETAS 1997 - 2004 a/



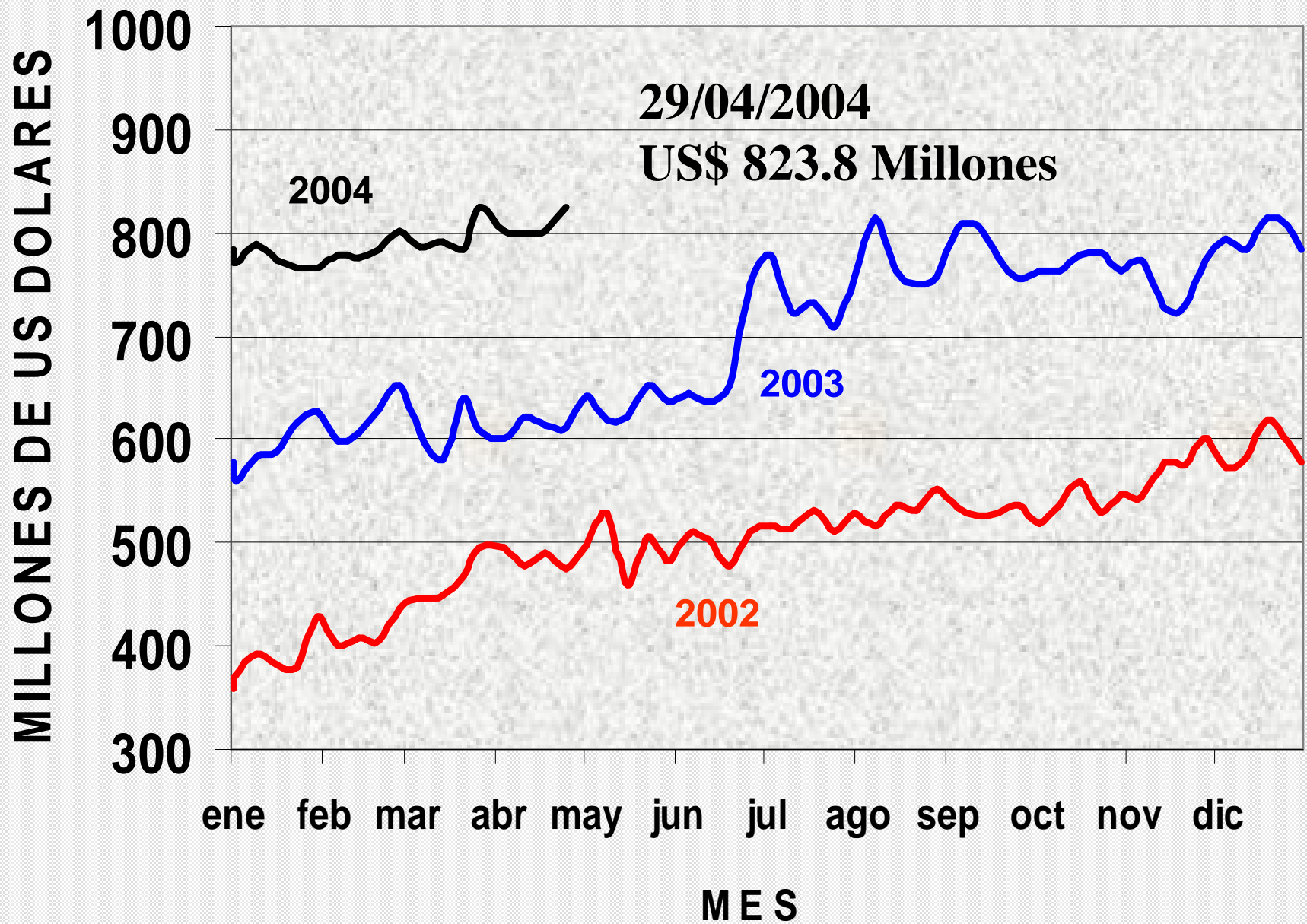
BANCO DE GUATEMALA PARTICIPACIÓN EN EL SINEDI Millones de US\$

Período	Compras	Ventas	NETO		TOTAL MERCADO	
			Compras	Ventas	COMPRAS	VENTAS
1994	130.9	85.9	45.0		4,819.2	4,702.6
1995	62.5	82.0		19.5	7,212.9	7,199.5
1996	180.3	86.0	94.3		8,366.0	8,346.1
1997	62.8	265.51		202.7	11,268.9	11,269.7
1998	2.9	587.9		585.0	13,966.0	13,978.0
1999		435.5		435.5	12,999.0	13,010.0
2000	536.5	52.8	483.7		15,076.0	15,073.0
2001	2.2	23.7		21.5	15,330.0	15,278.0
2002	70.3	0.0	70.3		14,163.0	14,118.0
2003	0.0	9.8		9.8	12,969.4	12,867.9
2004 ^{a/}	18.0	0.0	18.0		4,682.5	b/ 4,675.7

a/ Último día de participación, 5 de mayo.

b/ Al 3 de mayo.

MERCADO INSTITUCIONAL DE DIVISAS LIQUIDEZ DE LAS INSTITUCIONES



Muchas Gracias por su atención!

Conferencia: Lic. Lizardo Sosa

Presidente del Banco de Guatemala

