



POLÍTICA MONETARIA, CAMBIARIA Y CREDITICIA

Conferencia dictada por el Presidente del Banco de Guatemala, a un grupo de empresarios del Occidente del país, organizada por el Banco de Occidente, S.A.

Guatemala, 1 de abril de 2005



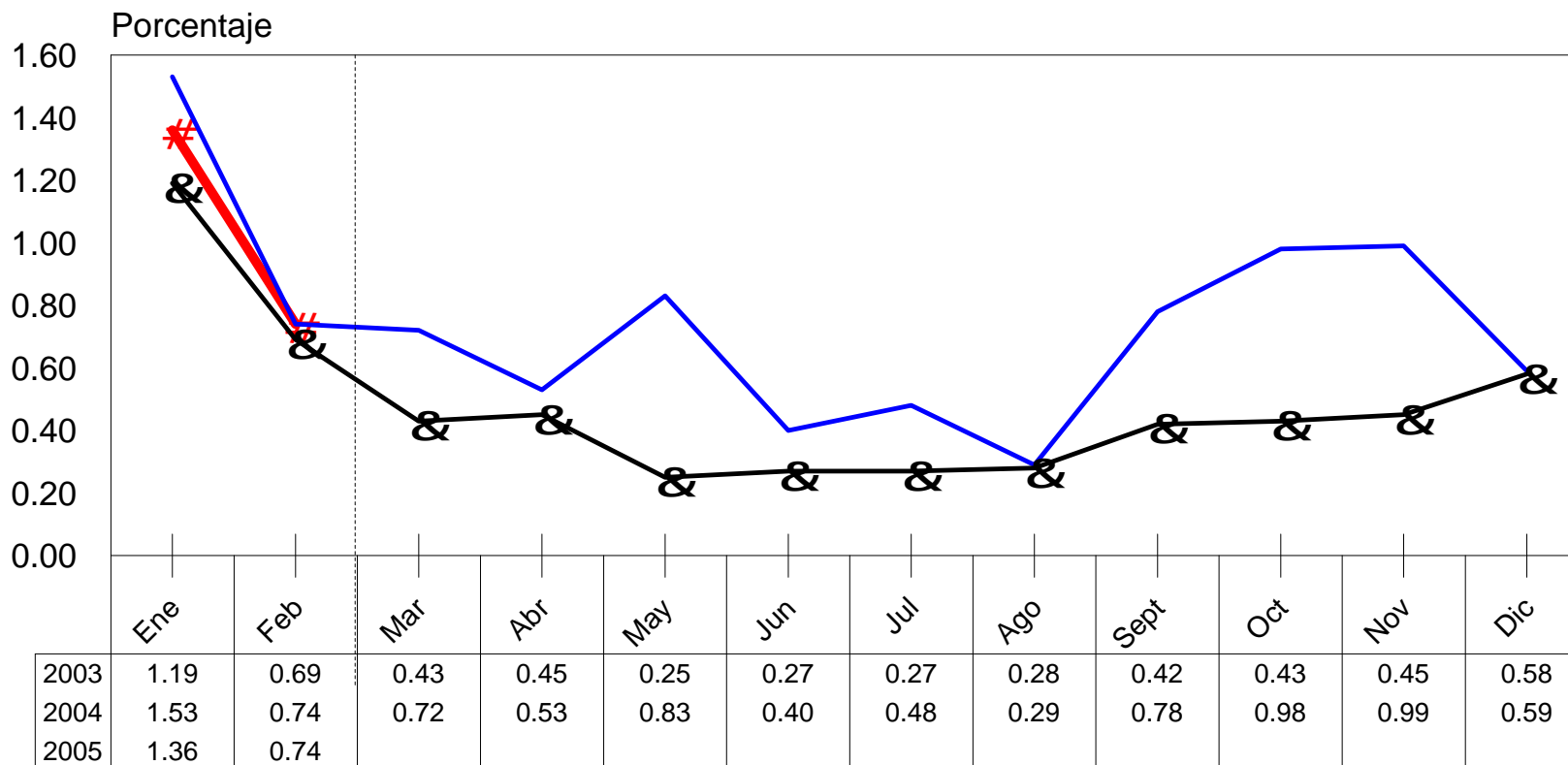
INFLACIÓN

ÍNDICE DE PRECIOS AL CONSUMIDOR

-Nivel República-

VARIACIÓN INTERMENSUAL

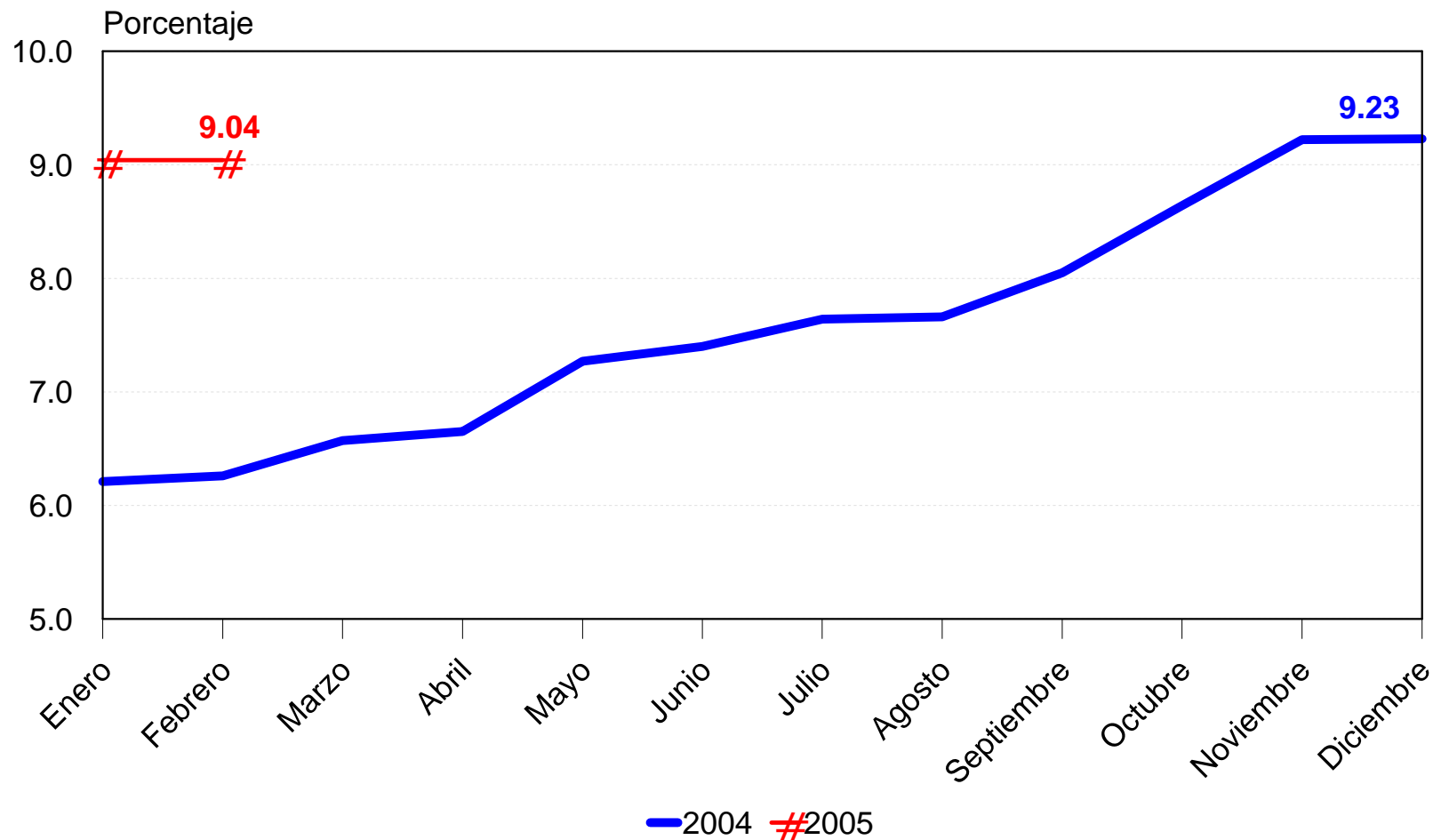
2003 - 2005



& 2003 — 2004 # 2005

RITMO INFLACIONARIO, NIVEL REPÚBLICA

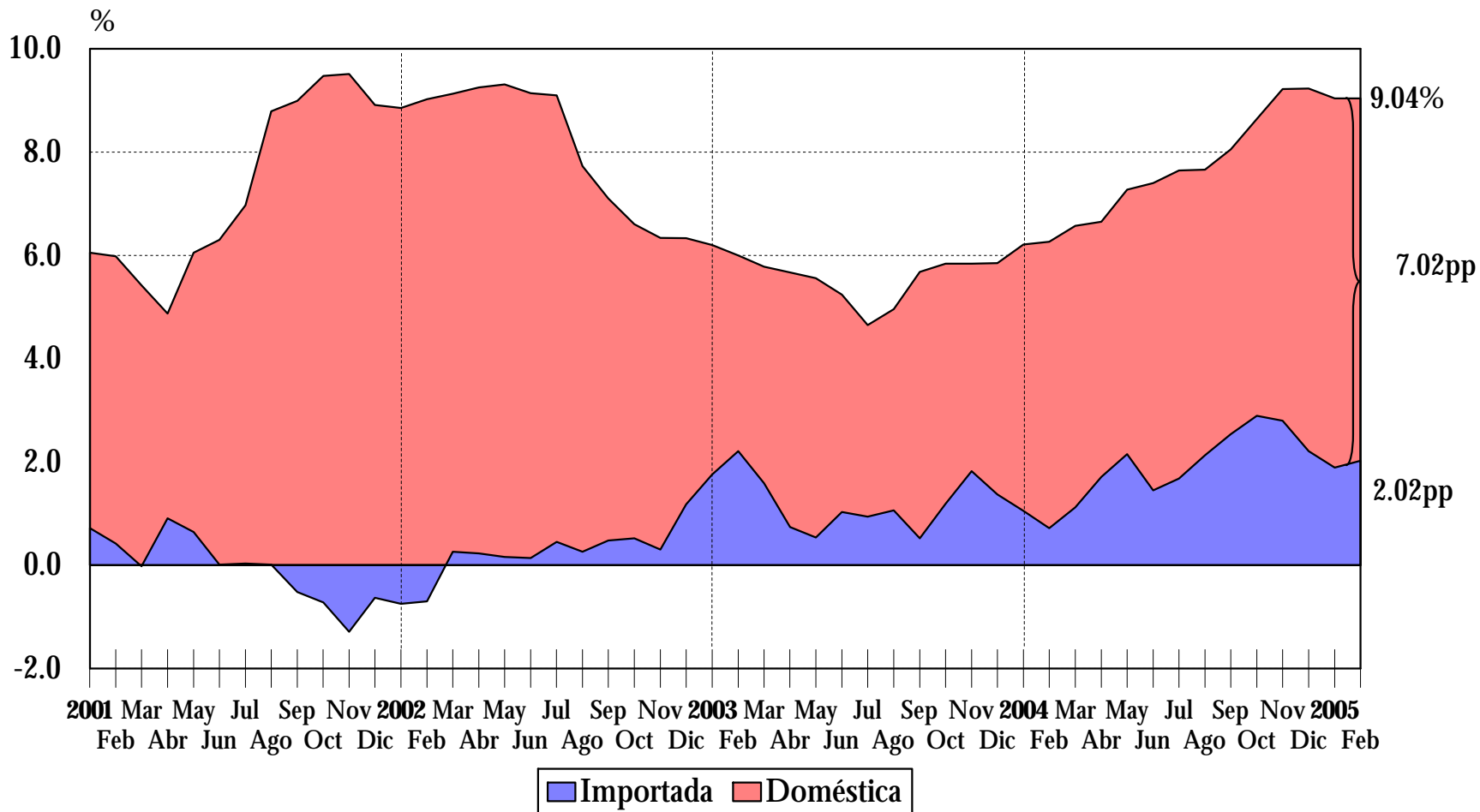
IPC BASE DICIEMBRE 2000
2004 - 2005



INCIDENCIA DE LA INFLACIÓN IMPORTADA EN LA INFLACIÓN INTERANUAL

IPC BASE DICIEMBRE 2000 = 100

2001 - 2005*/

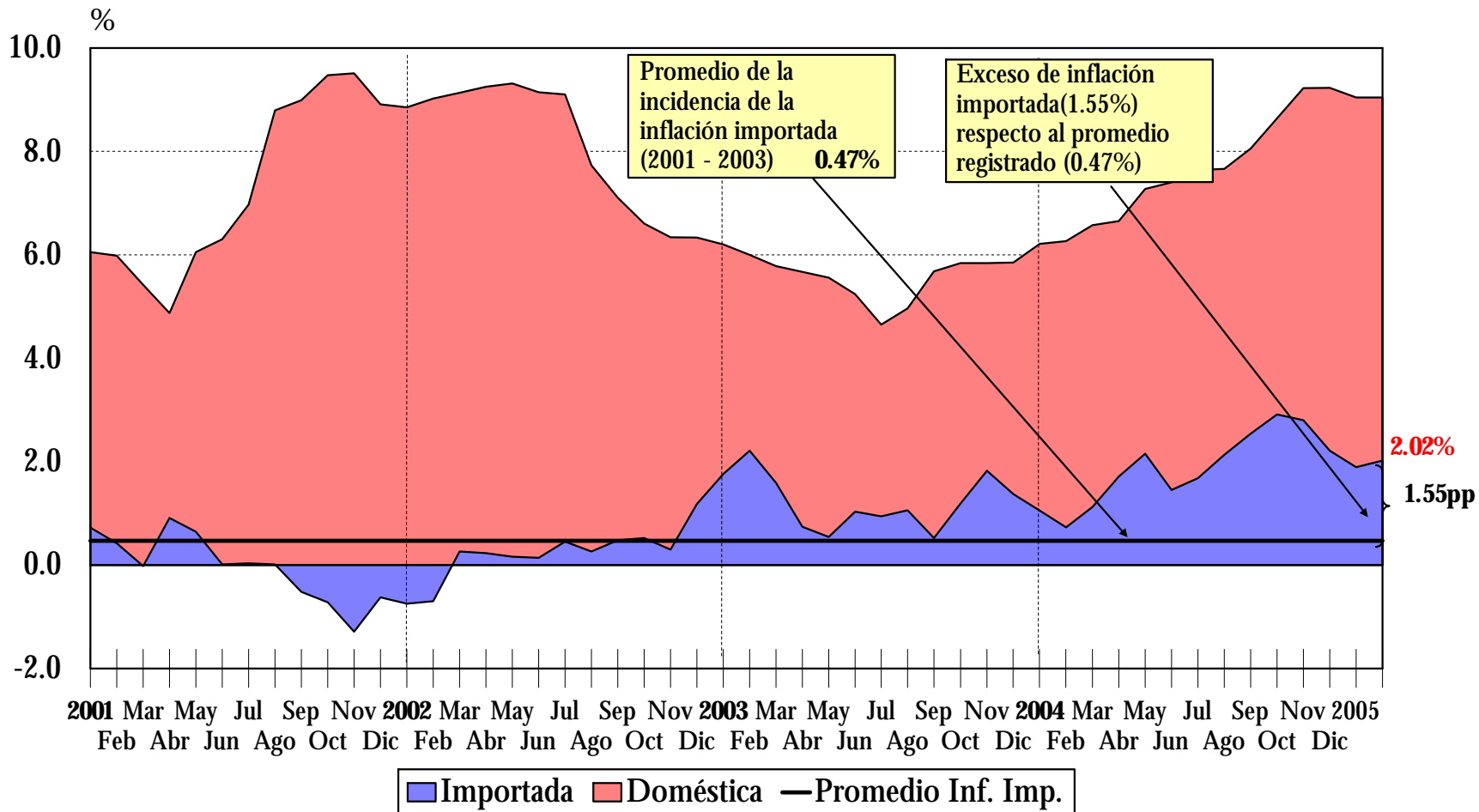


*/ A febrero de 2005

INCIDENCIA DE LA INFLACIÓN IMPORTADA EN LA INFLACIÓN INTERANUAL

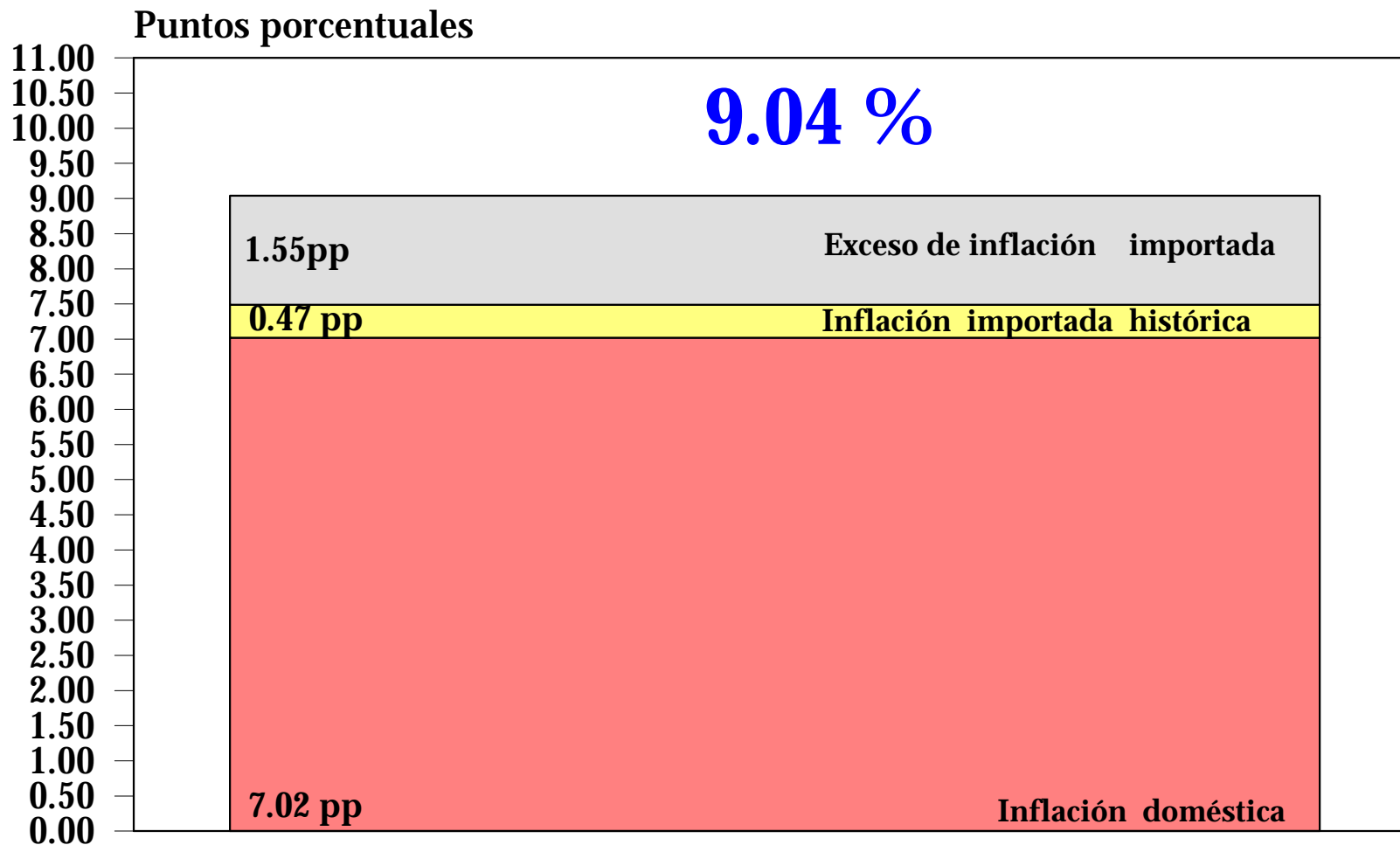
IPC BASE DICIEMBRE 2000 = 100

2001 - 2005*/



*/ A febrero de 2005

COMPOSICIÓN DE LA INCIDENCIA DE LA INFLACIÓN IMPORTADA EN EL RITMO INFLACIONARIO Febrero 2005



PETRÓLEO

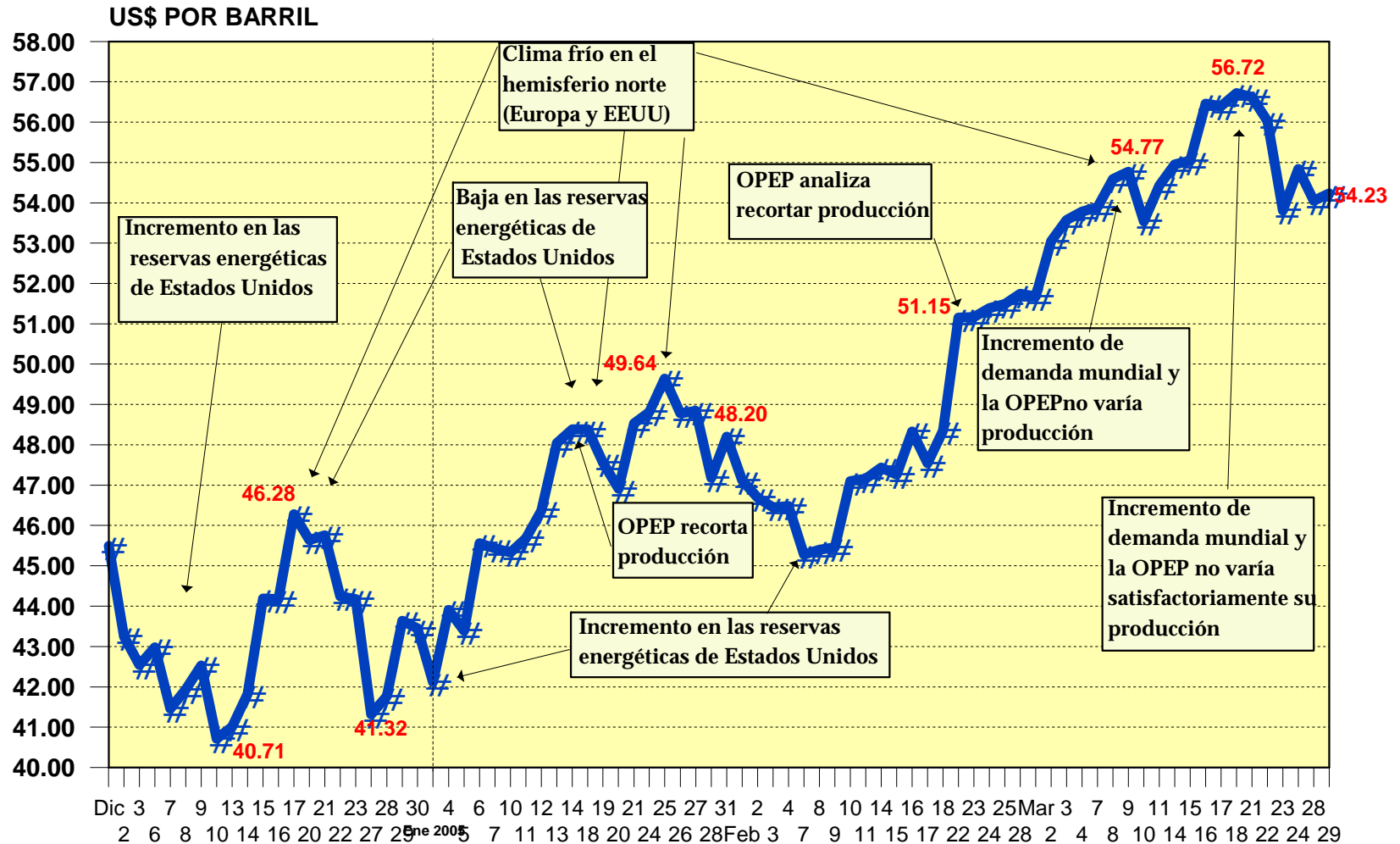
BOLSA DE MERCANCIAS DE NUEVA YORK (NYMEX)
 PRIMERA POSICIÓN A FUTURO
 DEL 1 ENERO DE 2004 AL 29 DE MARZO DE 2005



Fuente: Bloomberg.

PETRÓLEO

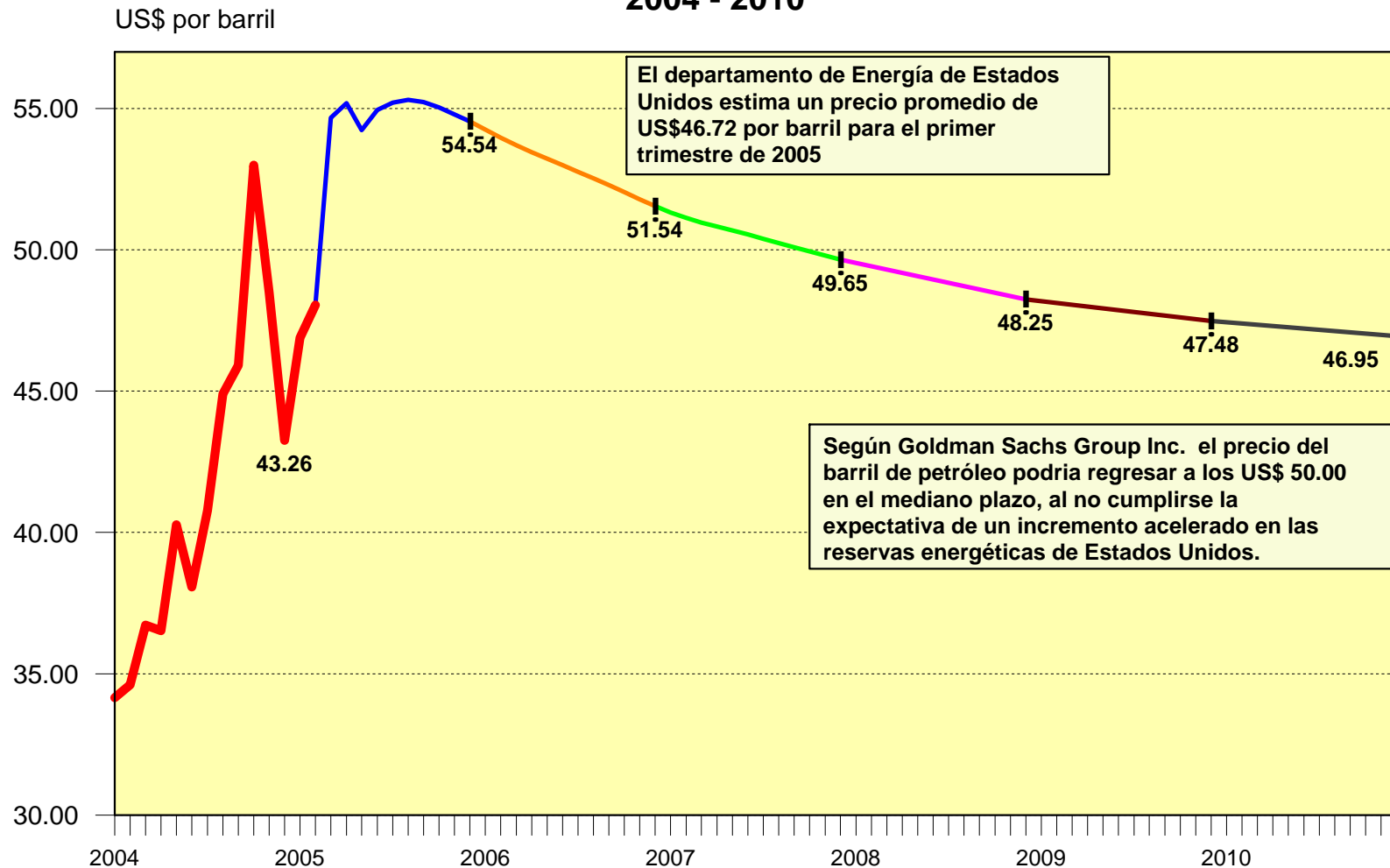
BOLSA DE MERCANCIAS DE NUEVA YORK (NYMEX)
 PRIMERA POSICIÓN A FUTURO
 DEL 1 DE DICIEMBRE DE 2004 AL 29 DE MARZO DE 2005



Fuente: Bloomberg.

PETRÓLEO

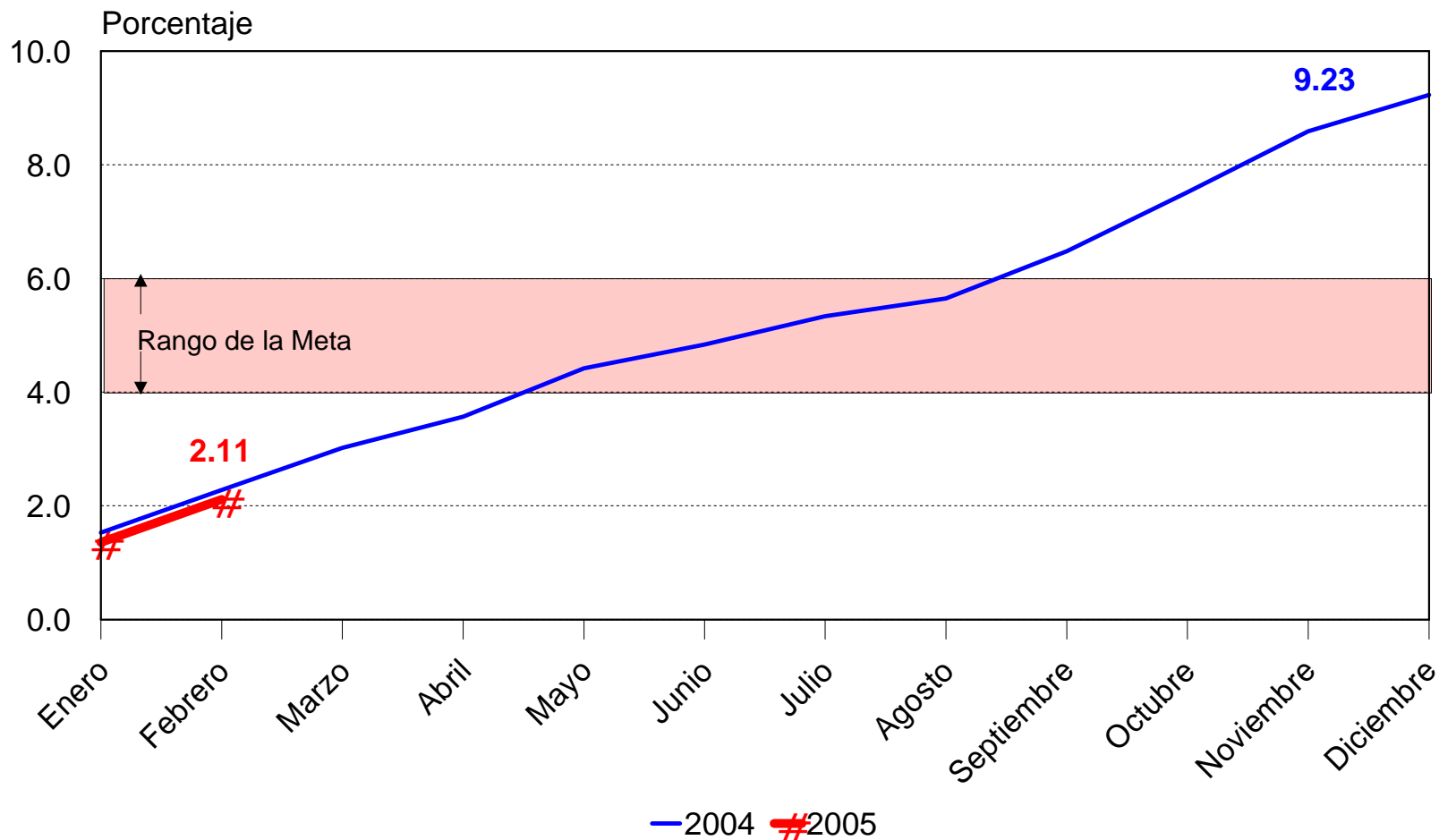
PRECIOS FUTUROS AL 29 DE MARZO DE 2005 BOLSA DE MERCANCIAS DE NUEVA YORK 2004 - 2010



Fuente: BLOOMBERG

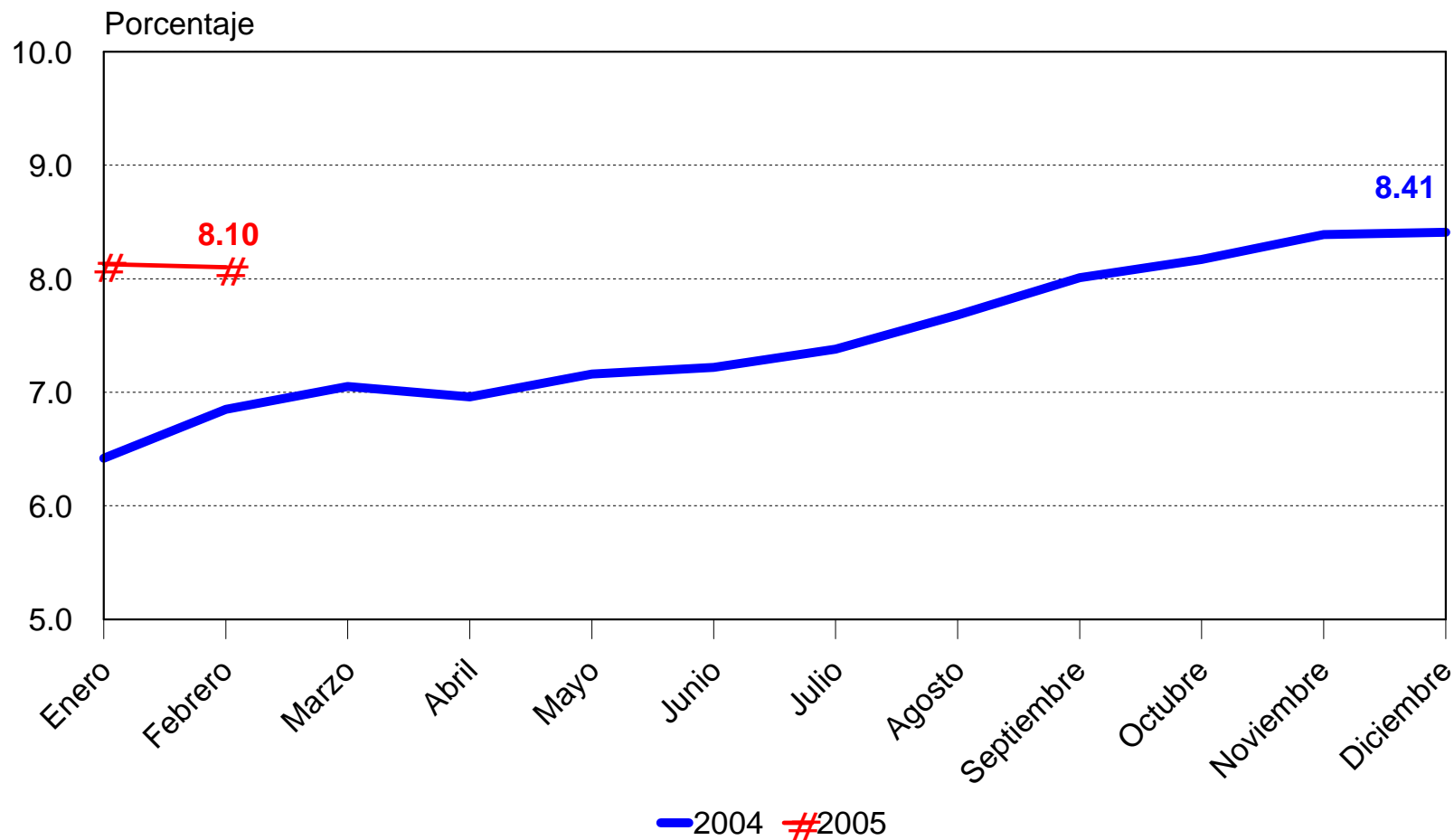
INFLACIÓN ACUMULADA, NIVEL REPÚBLICA

IPC BASE DICIEMBRE 2000
2004 - 2005



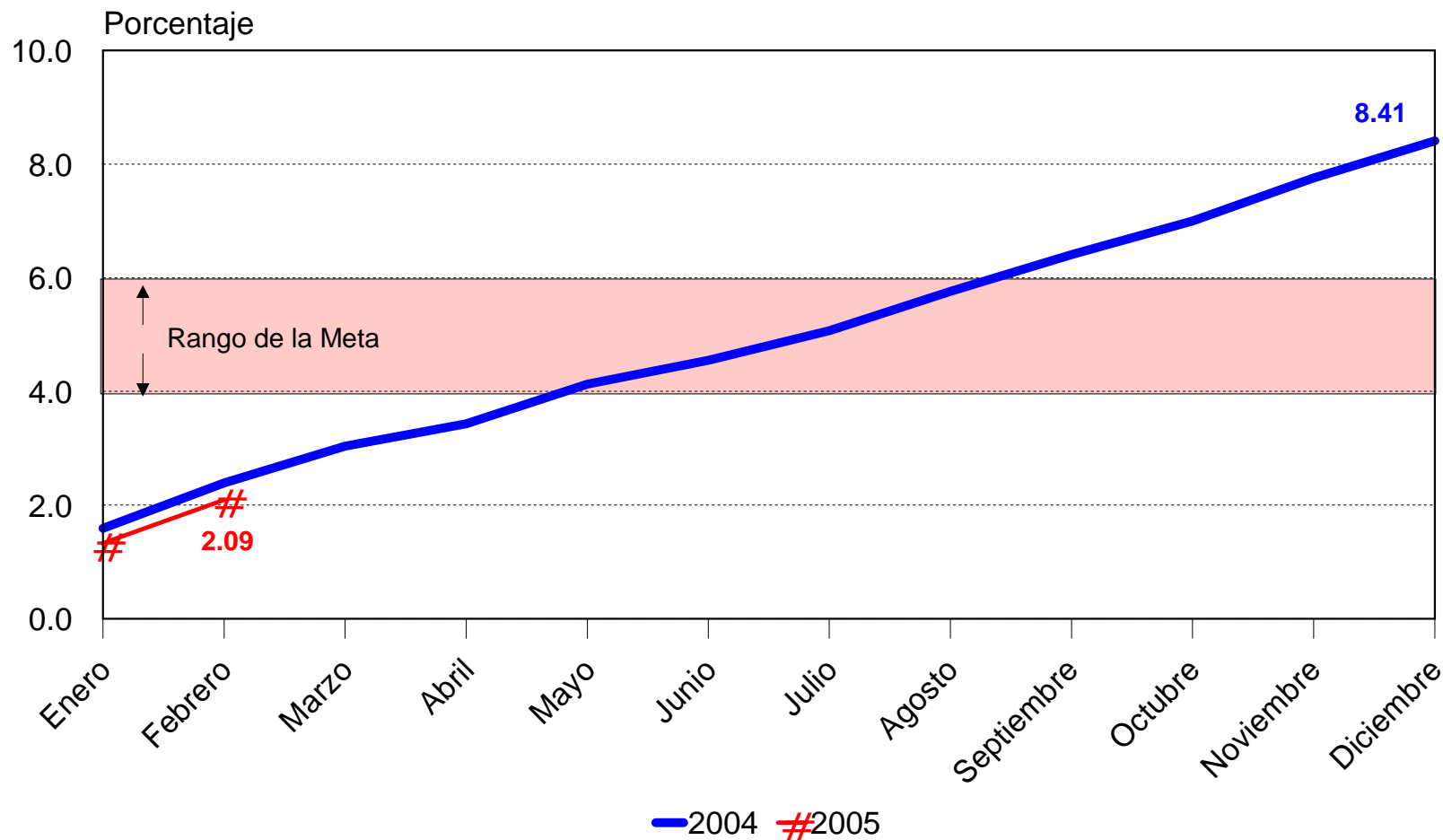
INFLACIÓN SUBYACENTE, NIVEL REPÚBLICA

RITMO INFLACIONARIO
IPC BASE DICIEMBRE 2000
2004 - 2005



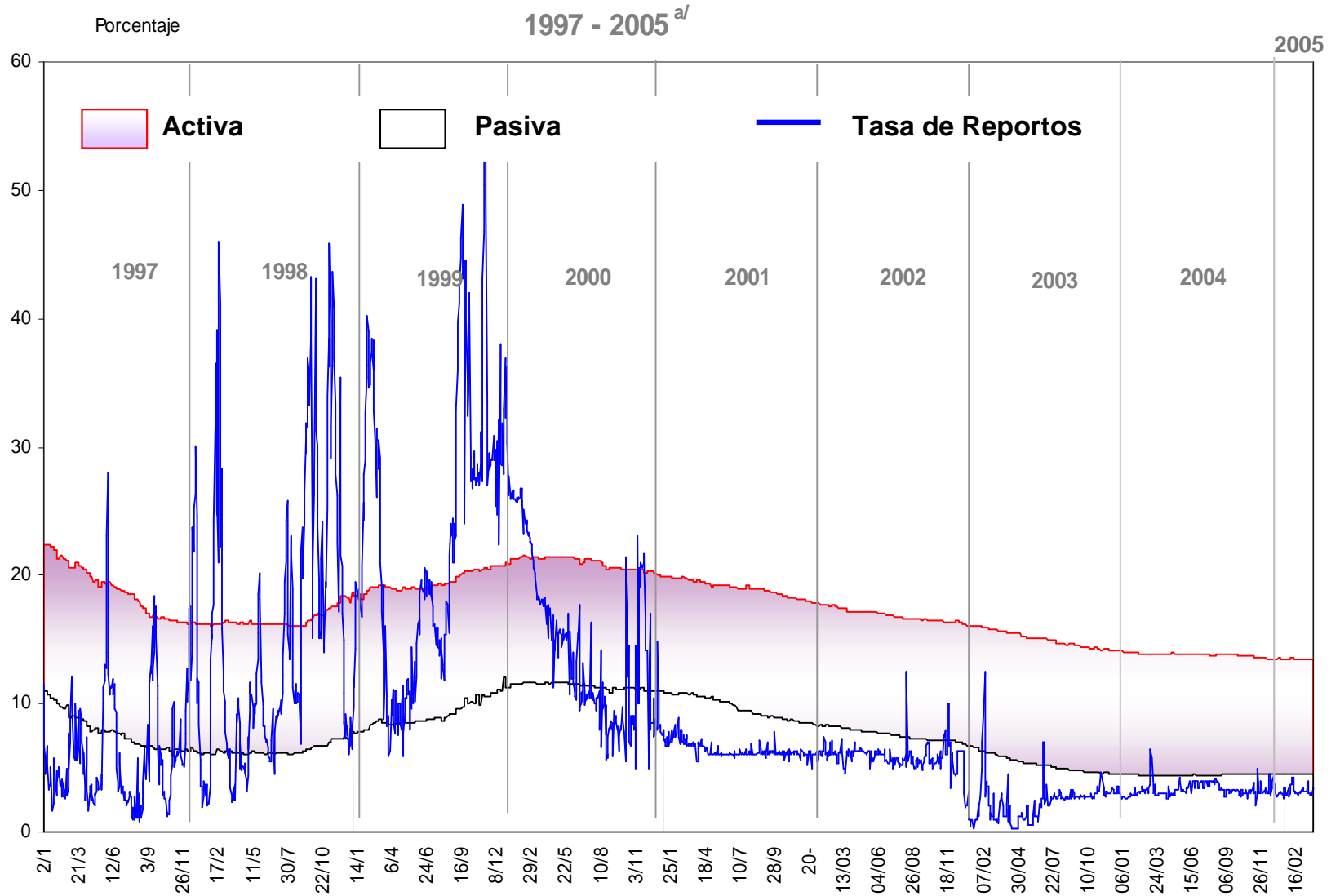
INFLACIÓN SUBYACENTE, NIVEL REPÚBLICA

INFLACIÓN ACUMULADA
IPC BASE DICIEMBRE 2000
2004 - 2005



TASAS DE INTERÉS, MEDIOS DE PAGO Y CRÉDITO BANCARIO

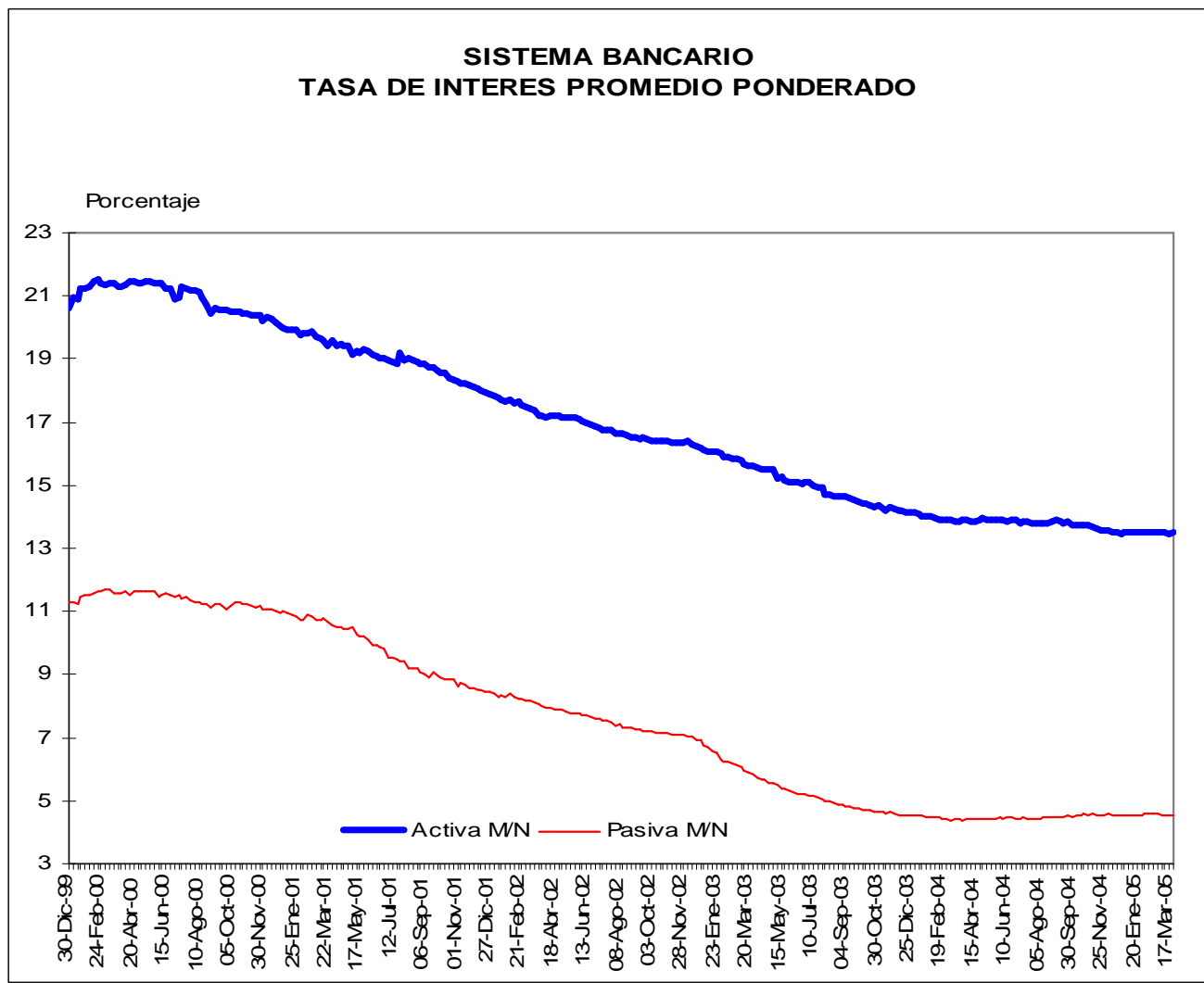
SISTEMA BANCARIO TASAS DE INTERÉS ACTIVA, PASIVA Y DE REPORTOS



a/ Al 30 de marzo

Activa		
	M/N	M/E
25-Mar-04	13.89	6.81
31-Dic-04	13.50	6.85
17-Mar-05	13.47	7.01
24-Mar-05	13.51	7.02

Pasiva		
	M/N	M/E
25-Mar-04	4.39	2.89
31-Dic-04	4.54	3.11
17-Mar-05	4.54	3.12
24-Mar-05	4.56	3.13



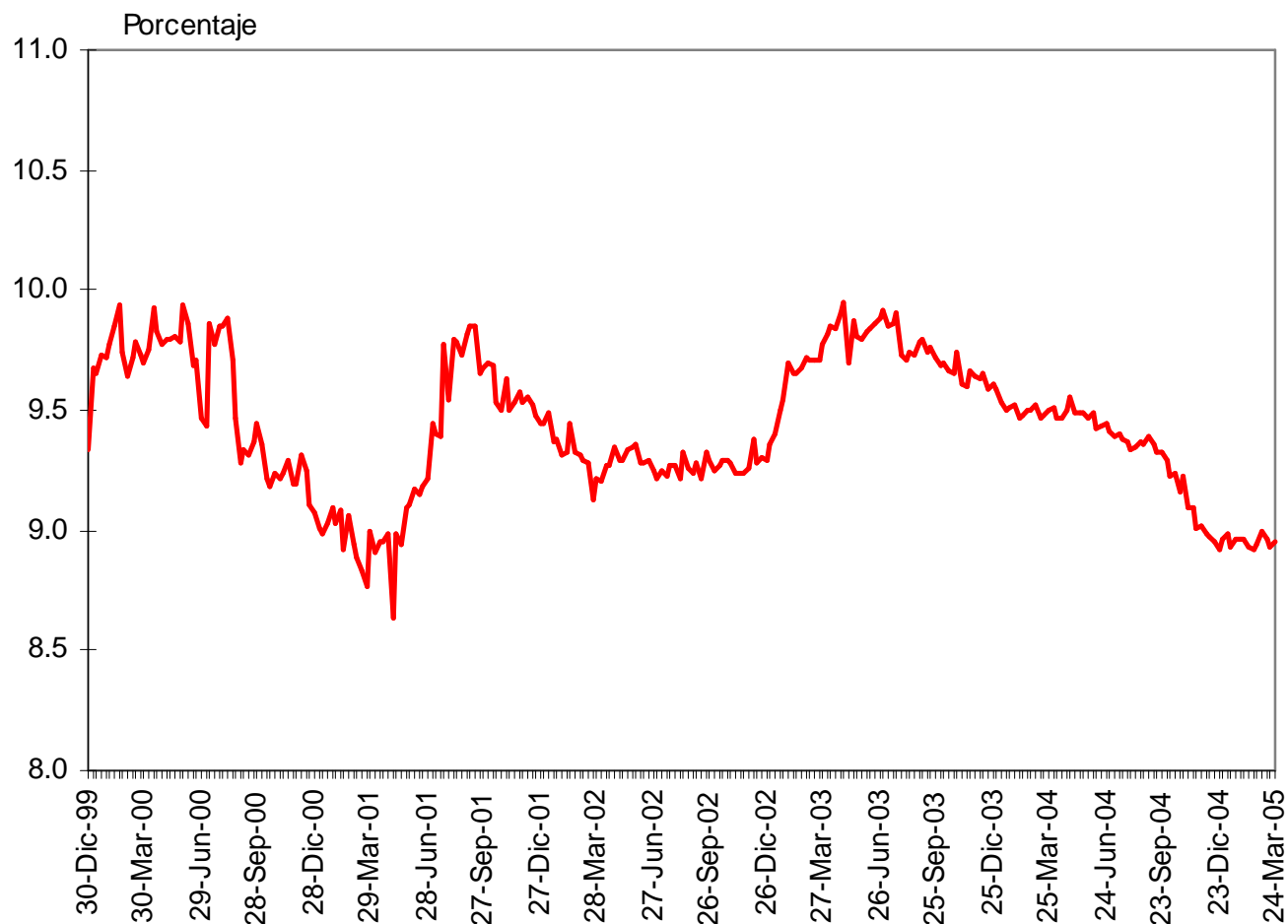
Puntos Porcentuales

25-Mar-04	9.50
31-Dic-04	8.96
17-Mar-05	8.93
24-Mar-05	8.95

Variación respecto al

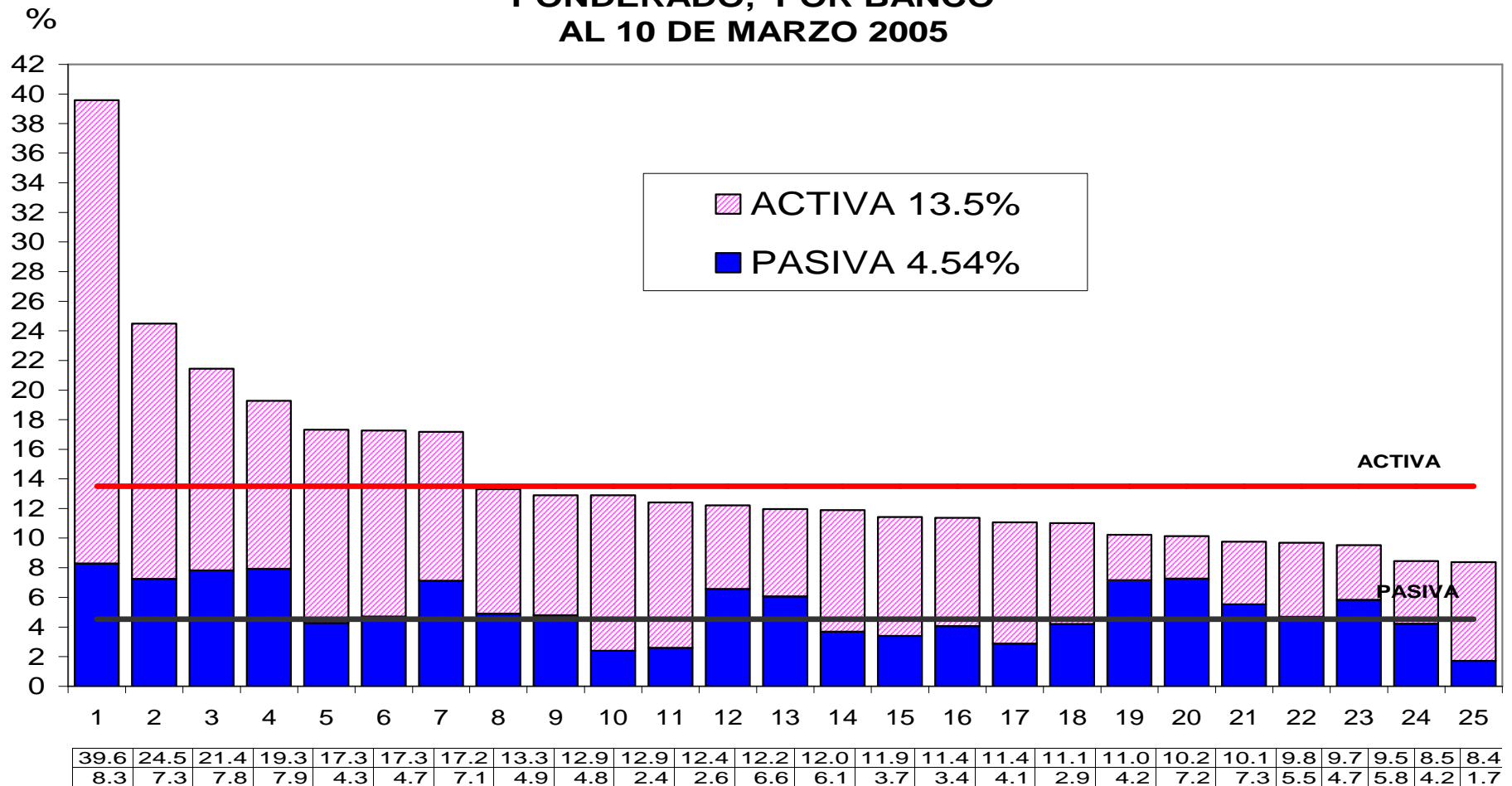
25-Mar-04	-0.55
31-Dic-04	-0.01
17-Mar-05	0.02

**SISTEMA BANCARIO
BRECHA ENTRE TASAS DE INTERES M/N**



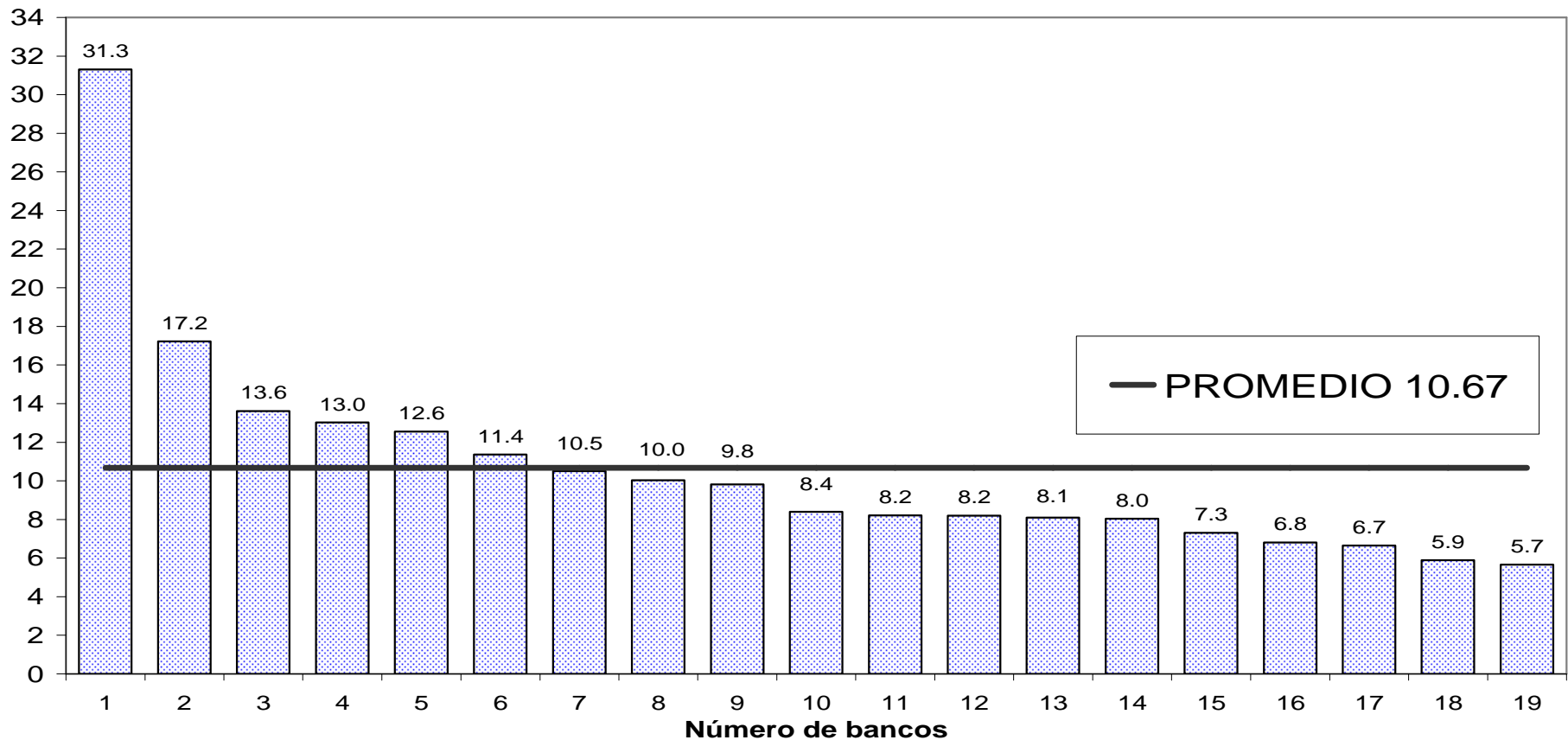
A nivel de banco, la dispersión de la tasa de interés activa es mayor a la de la tasa de interés pasiva.

SISTEMA BANCARIO TASAS DE INTERÉS ACTIVAS Y PASIVAS EN M/N, PROMEDIO PONDERADO, POR BANCO AL 10 DE MARZO 2005



Actualmente diecinueve bancos tienen un margen de intermediación financiera que se sitúa entre 5.7 y 31.3 puntos porcentuales.

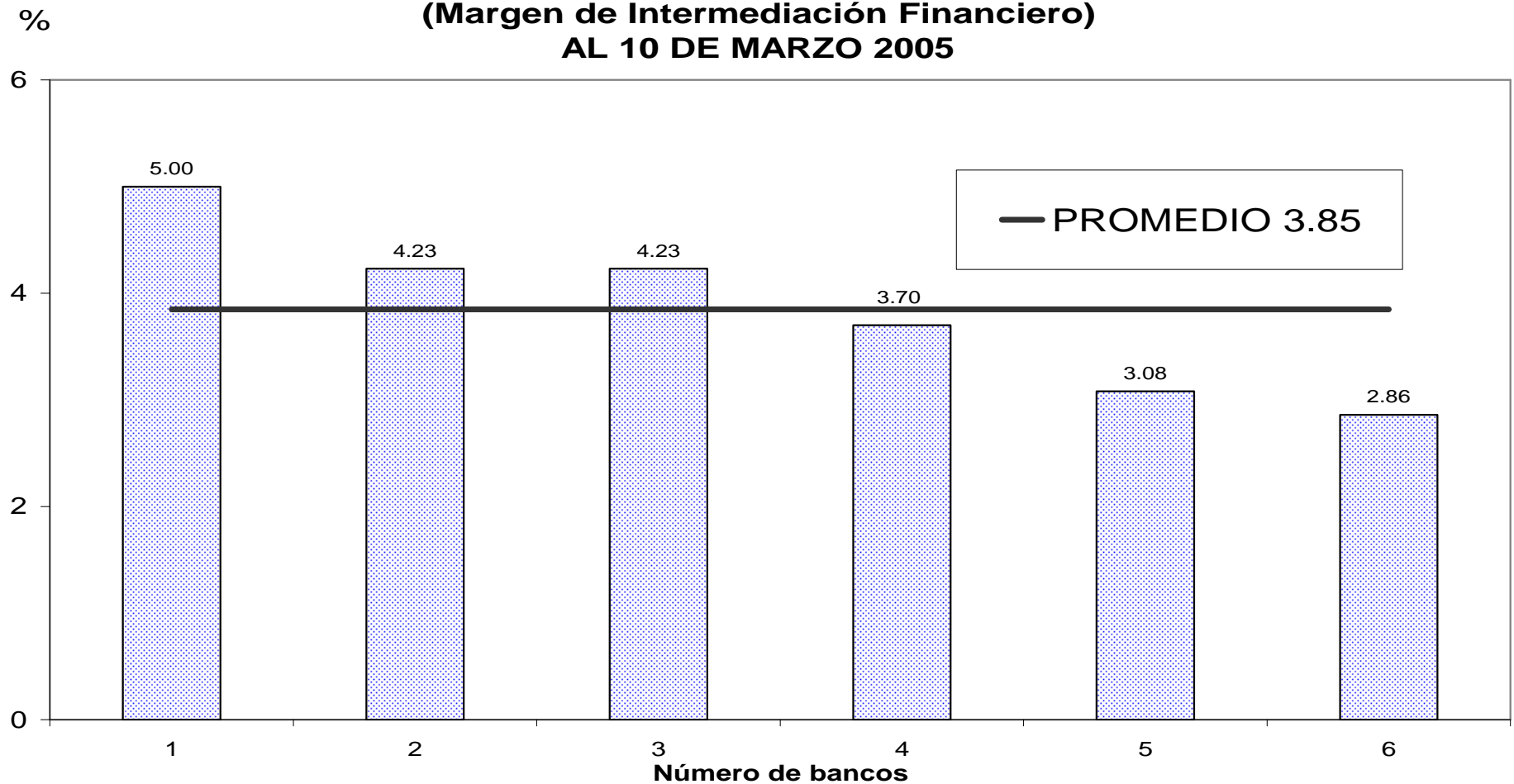
**BANCOS QUE MUESTRAN DIFERENCIAL DE TASAS DE INTERÉS
MAYOR A 5 PUNTOS PORCENTUALES
(Margen de Intermediación Financiero)
AL 10 DE MARZO 2005**



Nota: El promedio del sistema bancario es de 8.96 puntos porcentuales.

En contraste seis bancos tienen un margen de intermediación financiera menor a 5.00 puntos porcentuales.

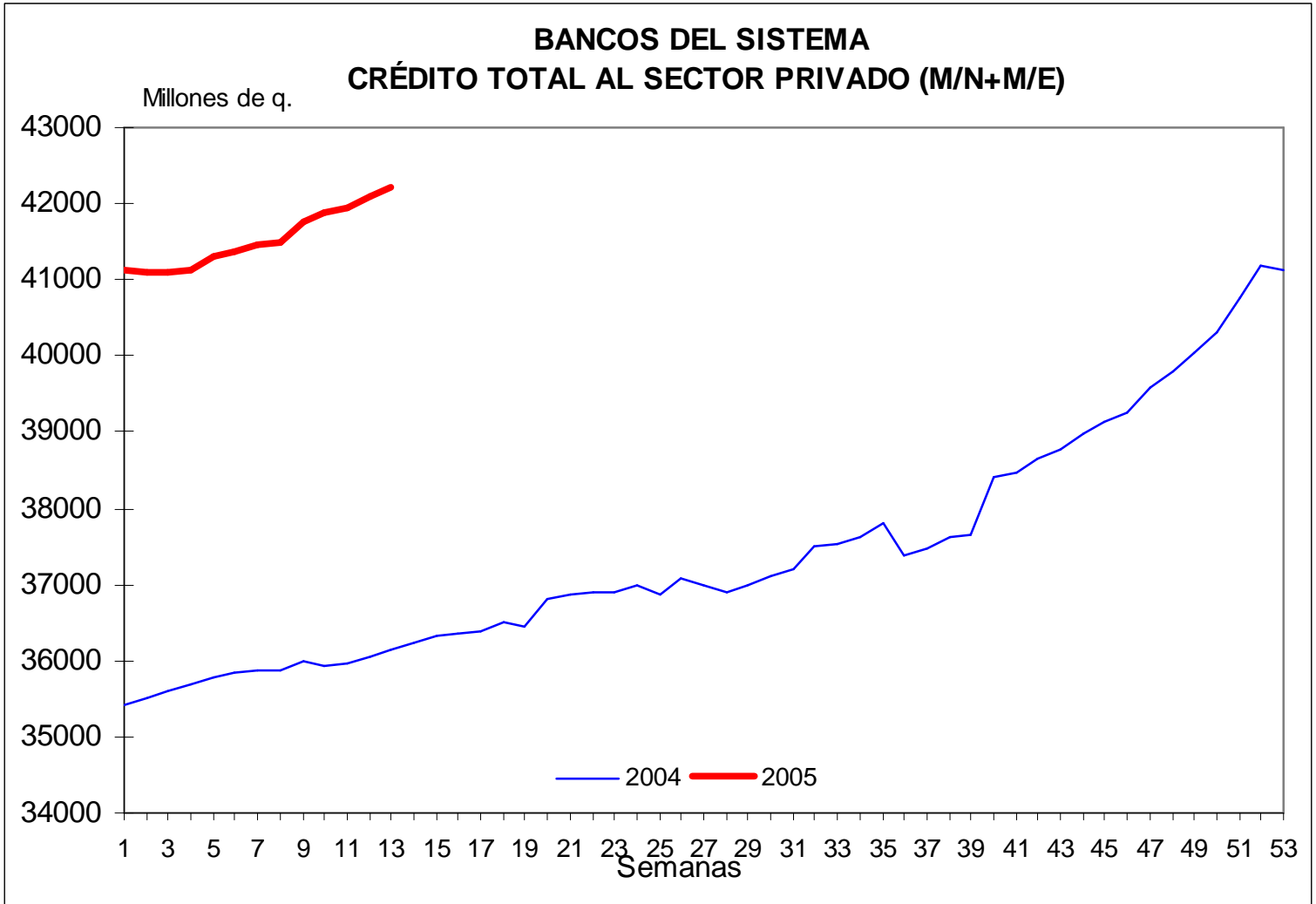
**BANCOS QUE MUESTRAN DIFERENCIAL DE TASAS DE INTERÉS
MENOR A 5 PUNTOS PORCENTUALES
(Margen de Intermediación Financiero)
AL 10 DE MARZO 2005**



Nota: El promedio del sistema bancario es de 8.96 puntos porcentuales.

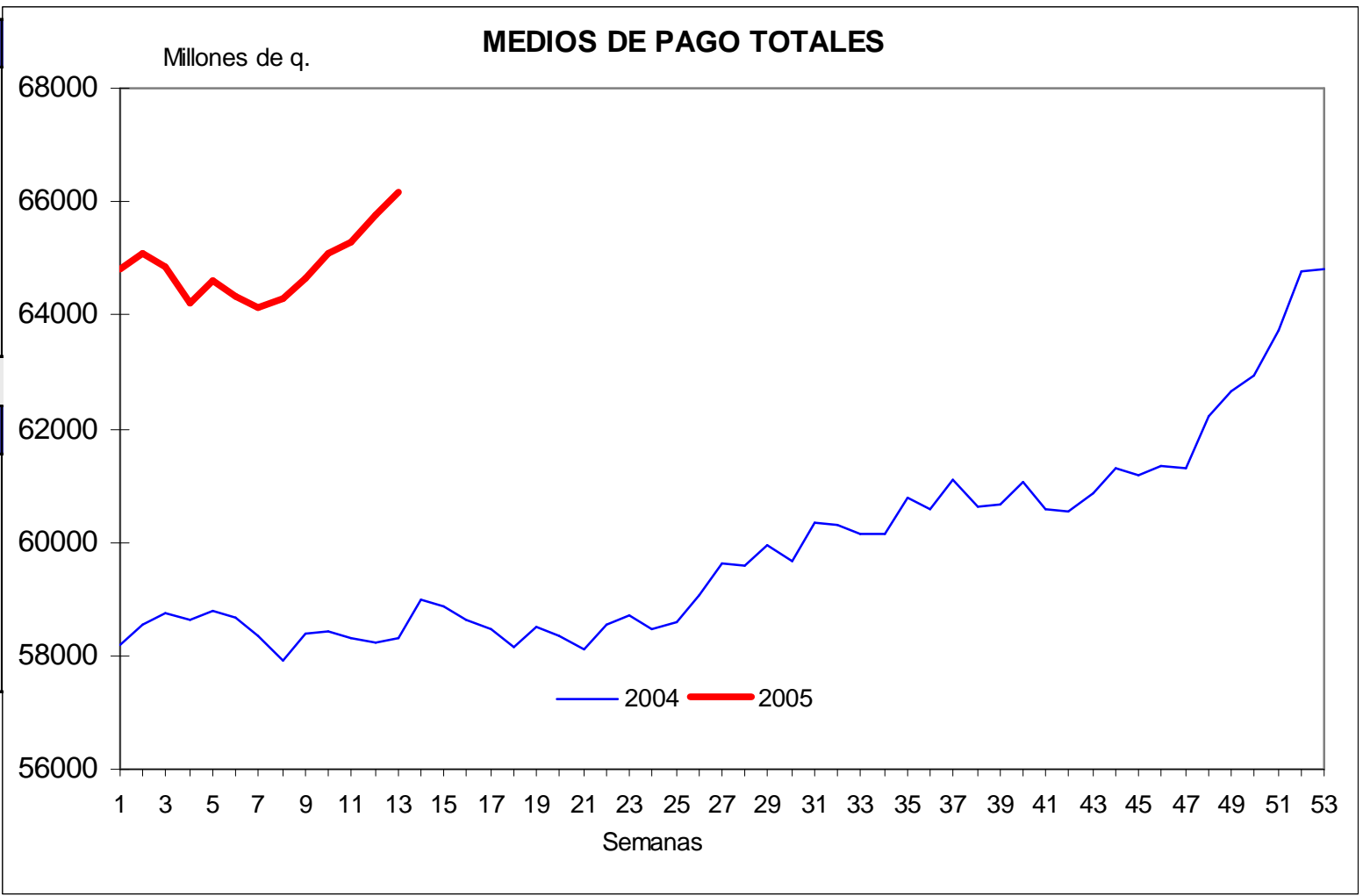
Millones de Q.	
25-Mar-04	36,156.4
31-Dic-04	41,125.4
17-Mar-05	42,088.8
24-Mar-05	42,213.9

Variación respecto al	
25-Mar-04	6,057.5
31-Dic-04	1,088.5
17-Mar-05	125.1



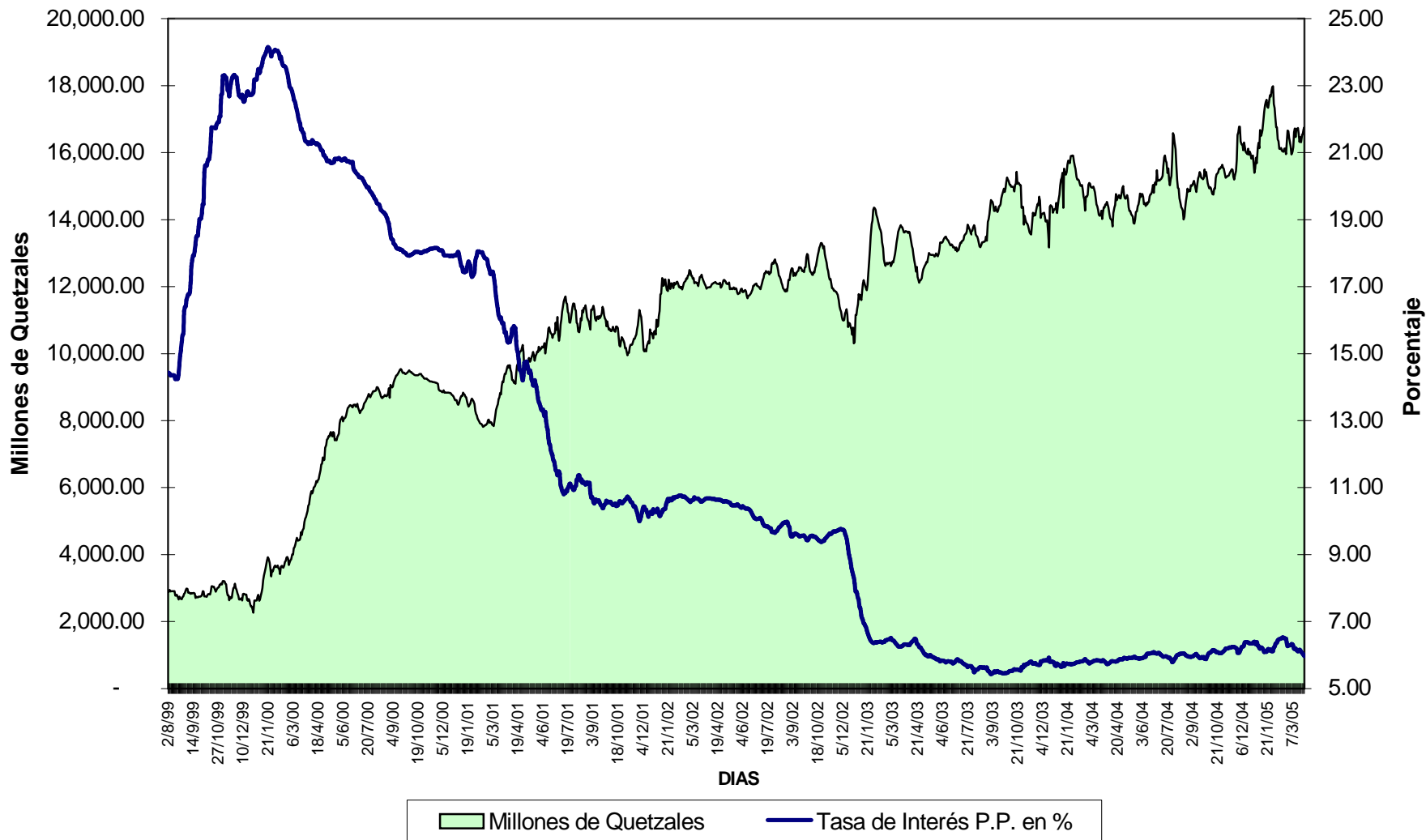
Millones de Q.	
25-Mar-04	58,306.3
31-Dic-04	64,827.0
17-Mar-05	65,754.8
24-Mar-05	66,152.0

Variación respecto al	
25-Mar-04	7845.7
31-Dic-04	1325.0
17-Mar-05	397.2



OPERACIONES DE MERCADO ABIERTO

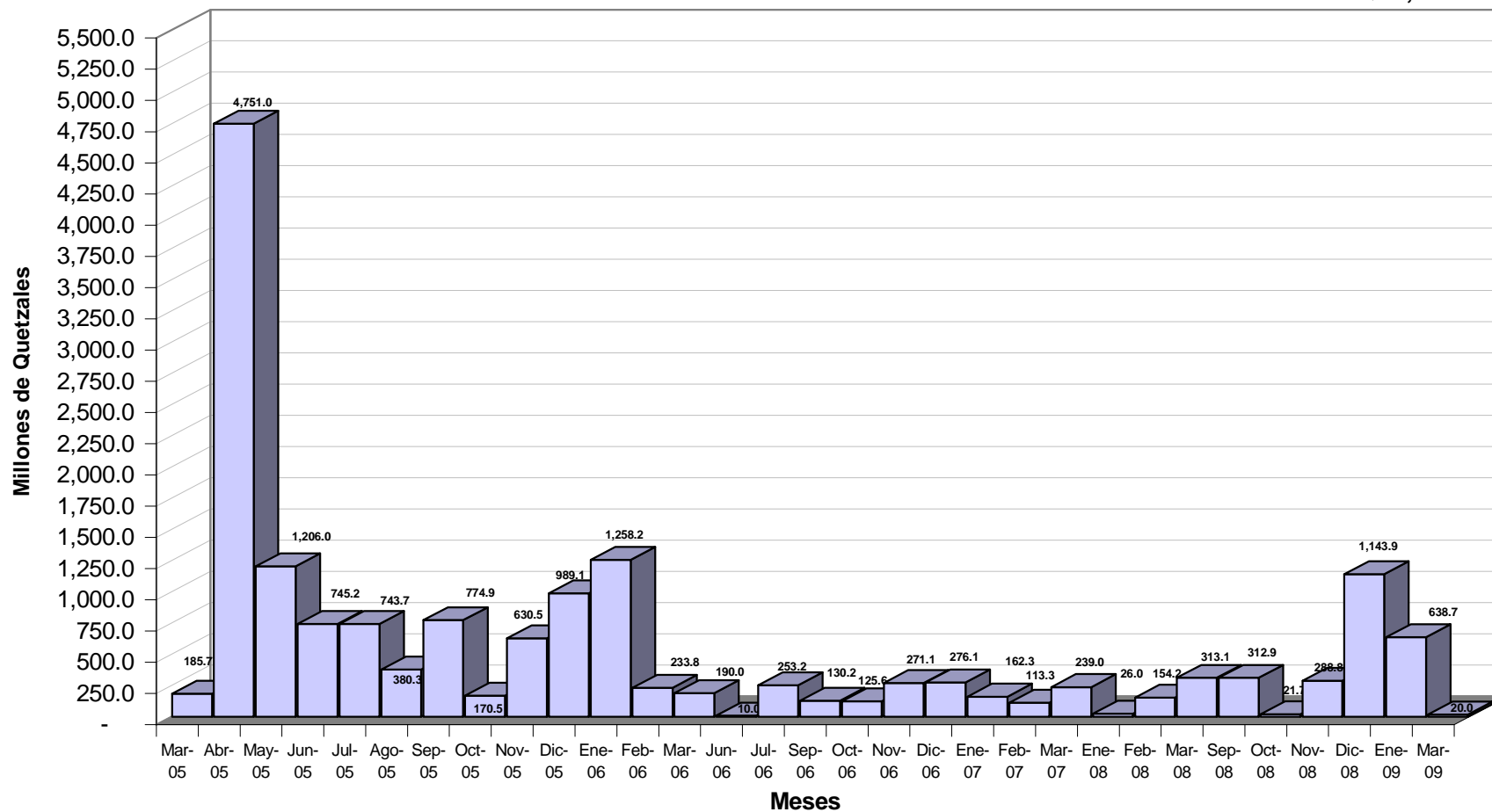
SALDO DIARIO DE OPERACIONES DE ESTABILIZACION MONETARIA Y TASA DE INTERES PROMEDIO PONDERADA DEL 3/8/1999 AL 30/3/2005 - En Millones de Quetzales -



Nota: Al 30 de marzo de 2005 el saldo es de Q 16,759.0 millones y la tasa de interés promedio ponderada es de **5.97%**

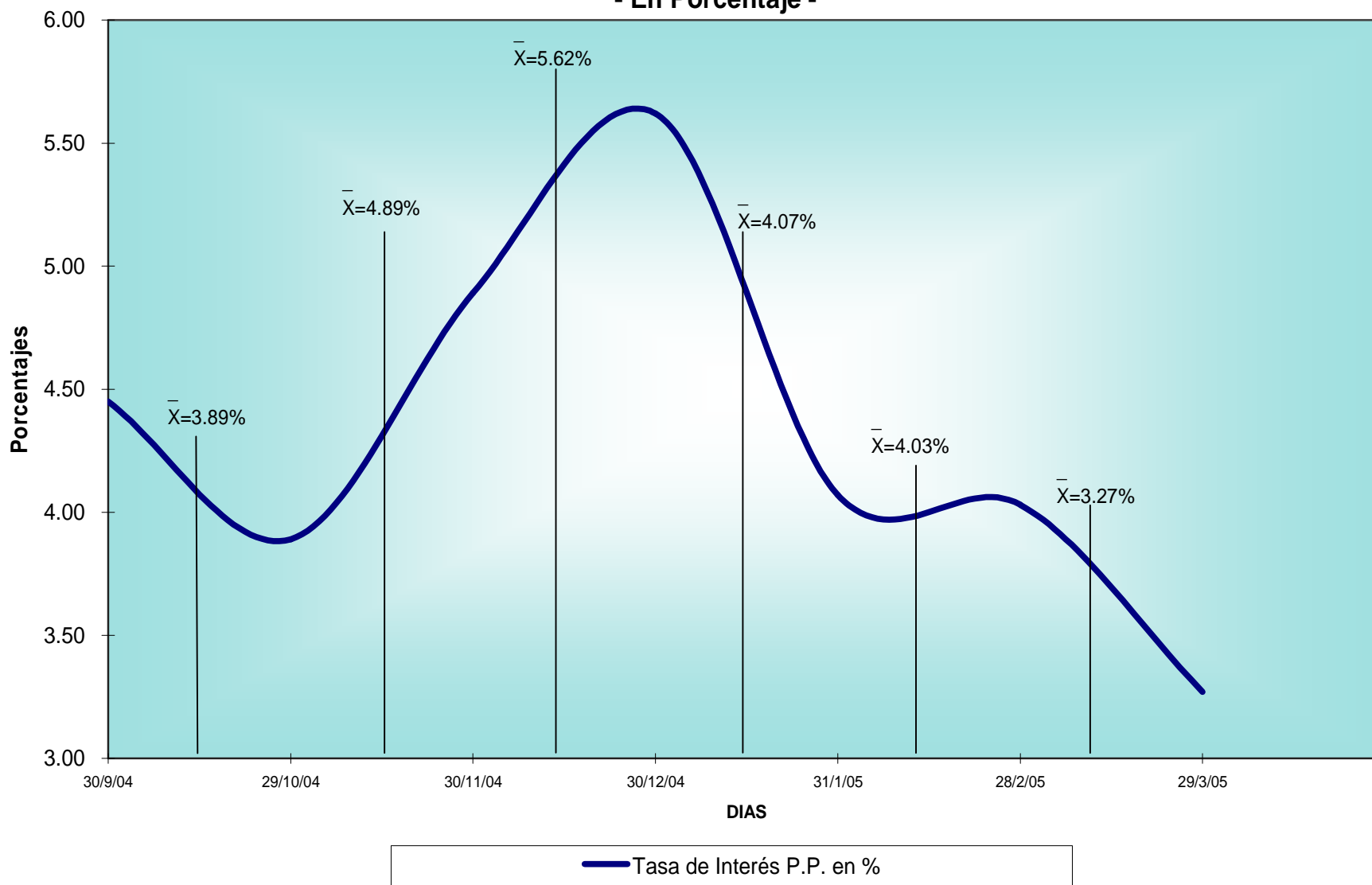
**DEPOSITOS A PLAZO
PAGOS MENSUALES PROGRAMADOS
CAPITAL
MARZO 2005 - MARZO 2009
- En Millones de Quetzales -**

TOTAL Q 16,759.0



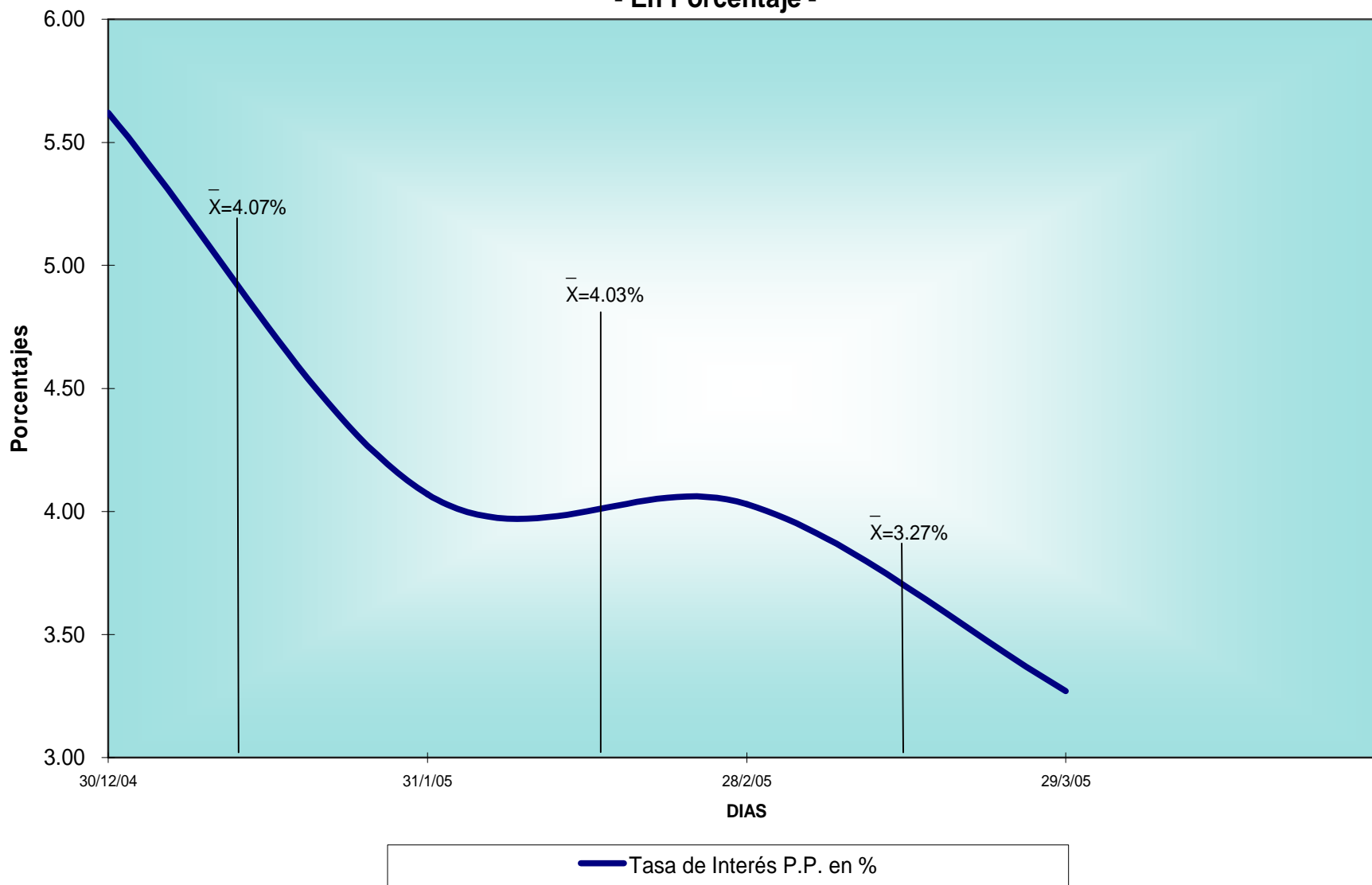
No incluye Q546.6 millones de Encaje Remunerado y Saldo Vencido pendiente de pago por Q5.1 millones.
Saldos al 30 de marzo de 2005.

DEPOSITOS A PLAZO
TASA DE INTERES PROMEDIO PONDERADO DE COLOCACIONES MENSUALES
PERIODO OCTUBRE 2004 - MARZO 2005 1/
- En Porcentaje -



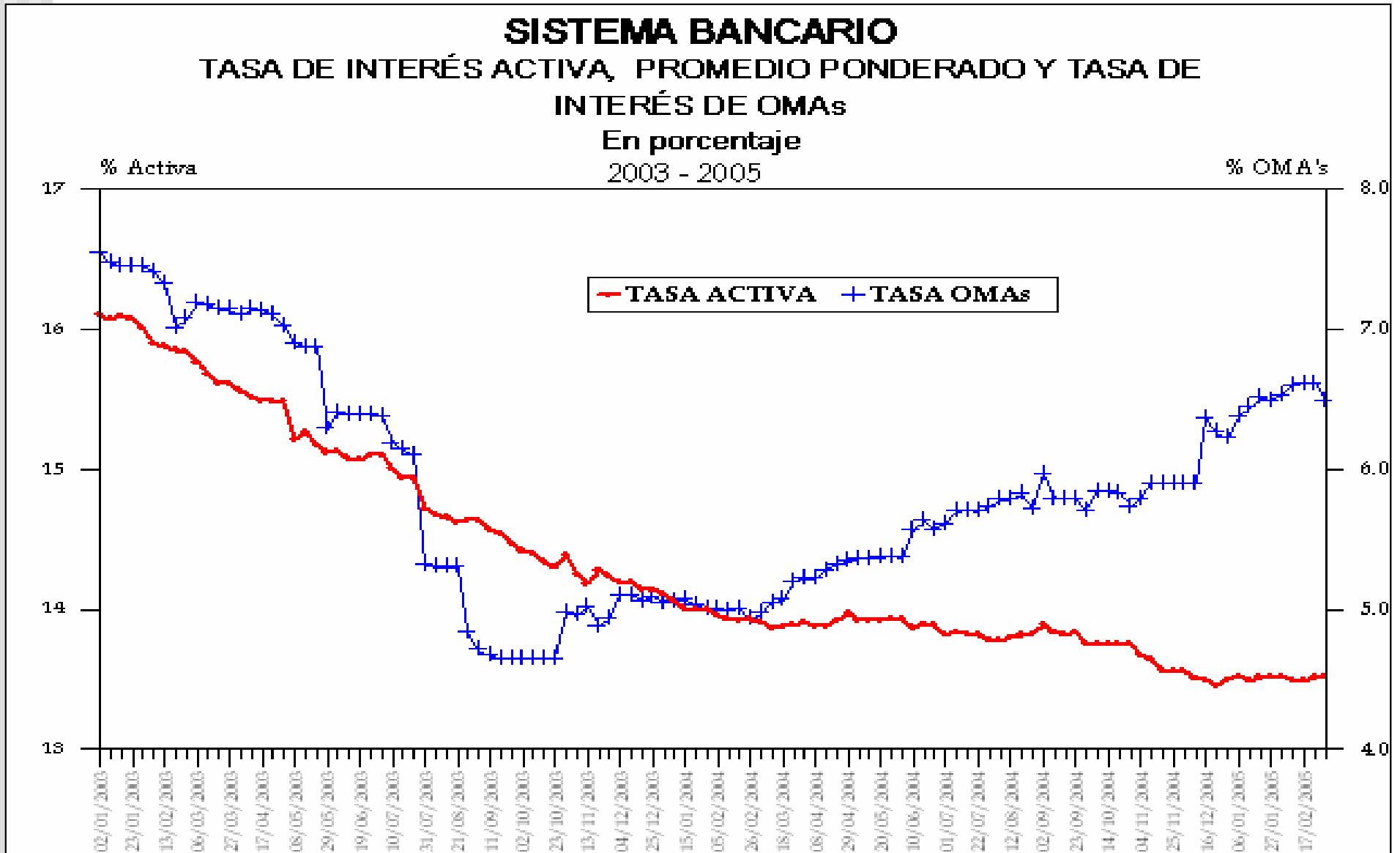
1/ Datos al 29 de marzo de 2005

DEPOSITOS A PLAZO
TASA DE INTERES PROMEDIO PONDERADO DE COLOCACIONES MENSUALES
PERIODO ENERO - MARZO 2005 1/
- En Porcentaje -



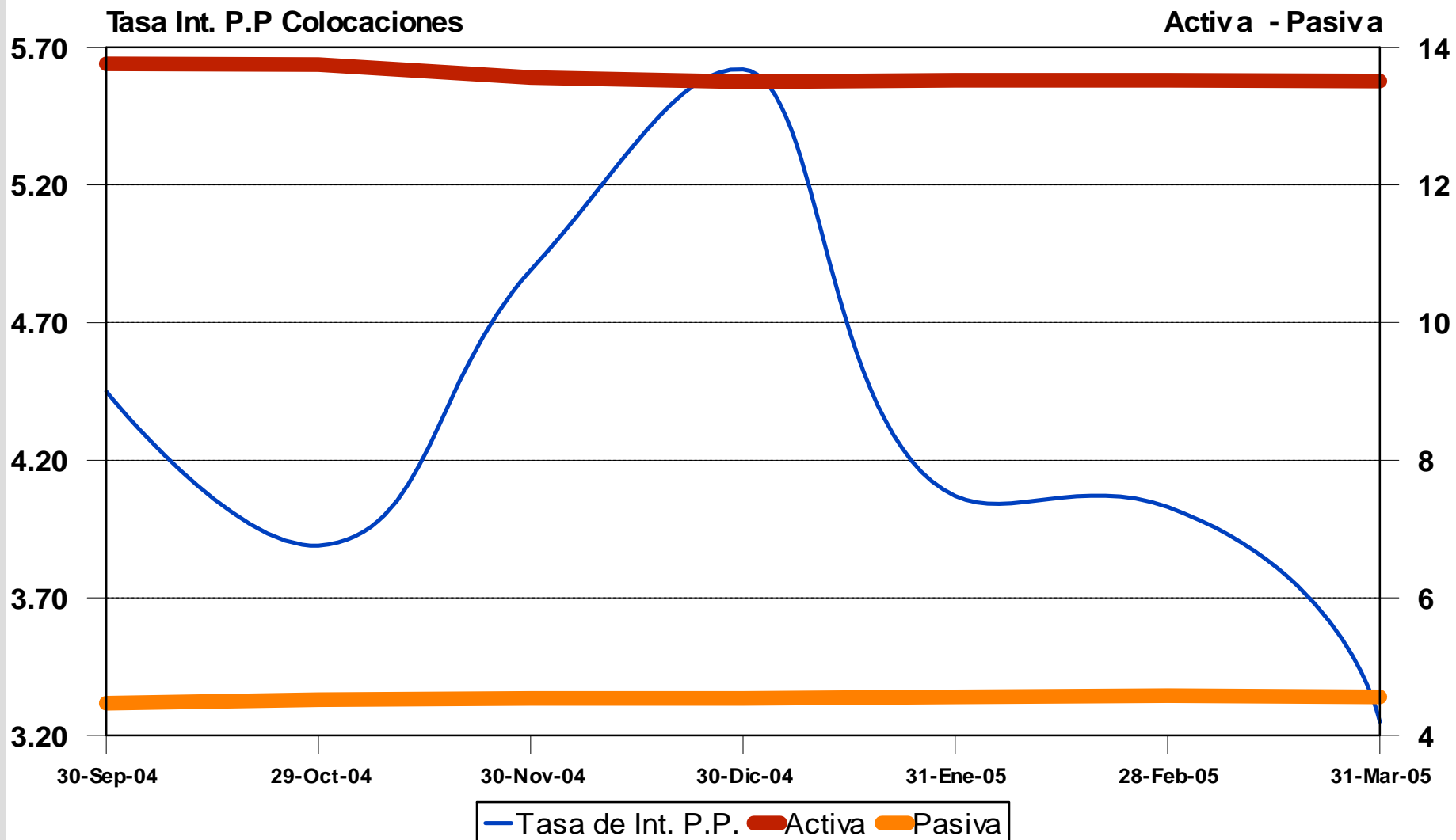
1/ Datos al 29 de marzo de 2005

A partir de 2004, la relación entre tasa de interés activa bancaria y tasa del banco central muestran tendencias inversas.



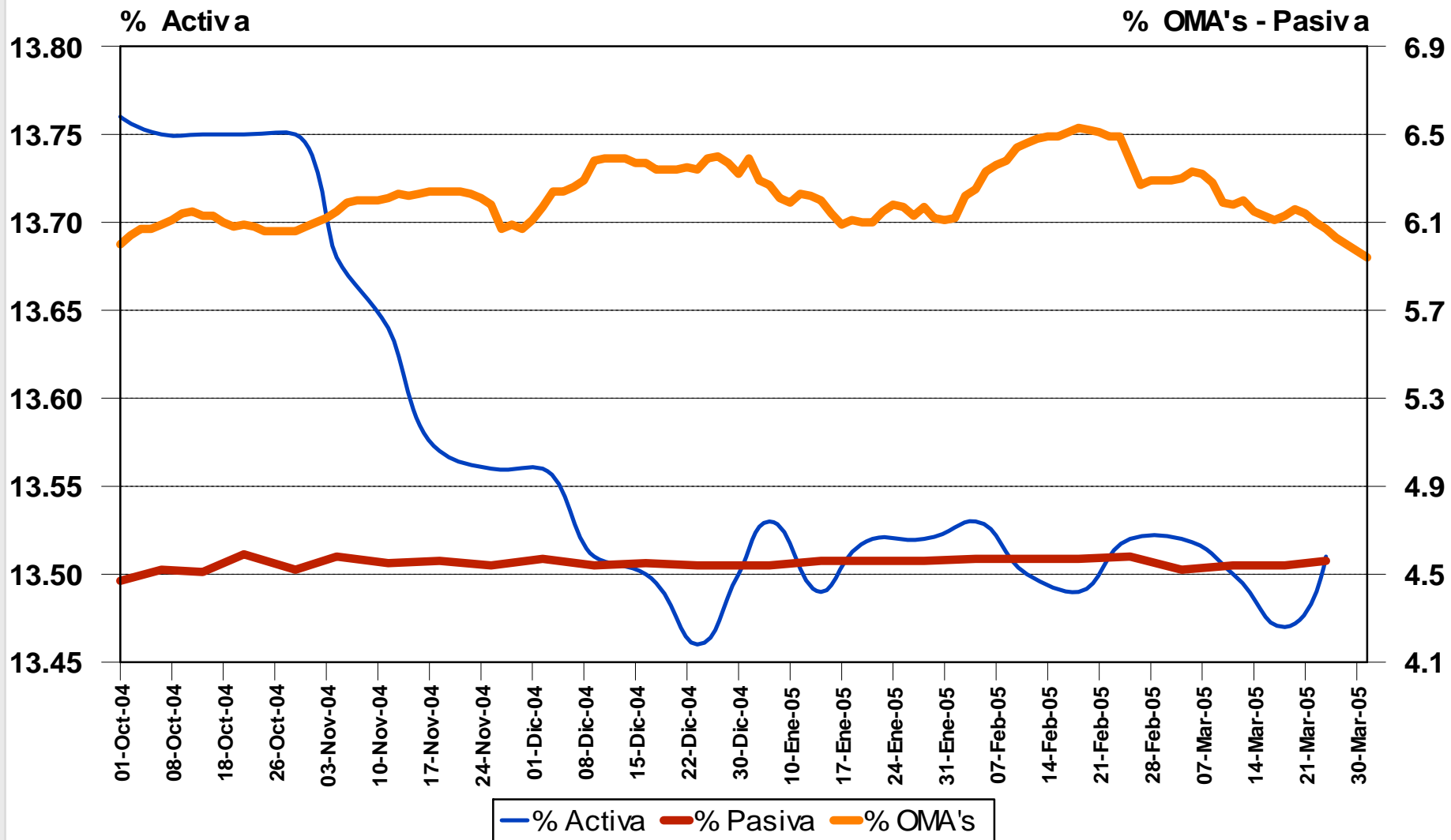


DEPOSITOS A PLAZO TASA DE INTERES PROMEDIO PONDERADO DE COLOCACIONES MENSUALES PERIODO SEPTIEMBRE 2004 - MARZO 2005 1/ - En Porcentaje -



1/Datos al 31 de marzo de 2005

SISTEMA BANCARIO TASA DE INTERES ACTIVA PASIVA Y TASA DE INTERÉS DE OMAs En Porcentaje OCTUBRE 2004 - MARZO 2005



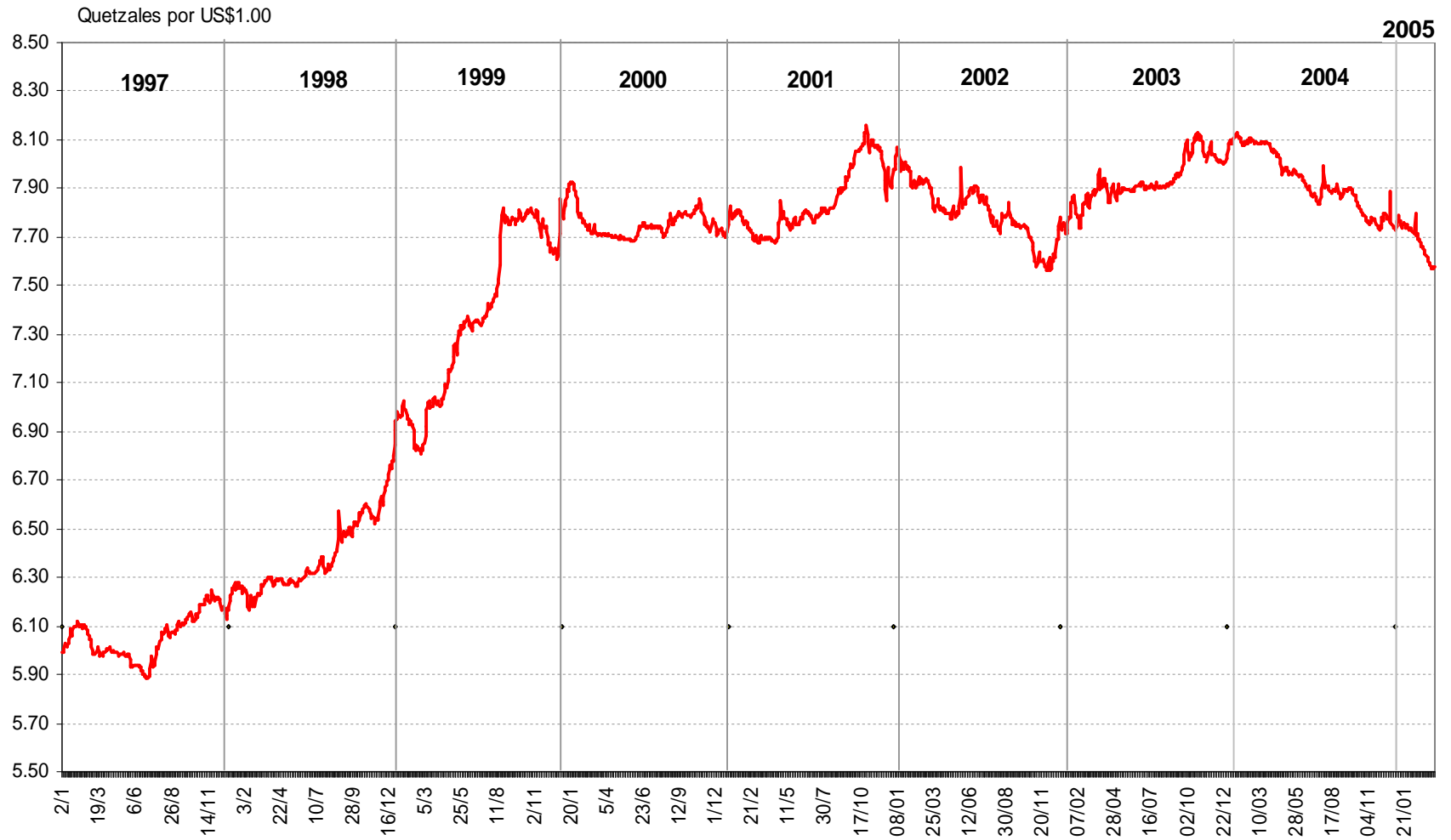
1/Datos al 31 de marzo de 2005

TIPO DE CAMBIO Y RESERVAS INTERNACIONALES NETAS

MERCADO CAMBIARIO

TIPO DE CAMBIO

1997 - 2005*



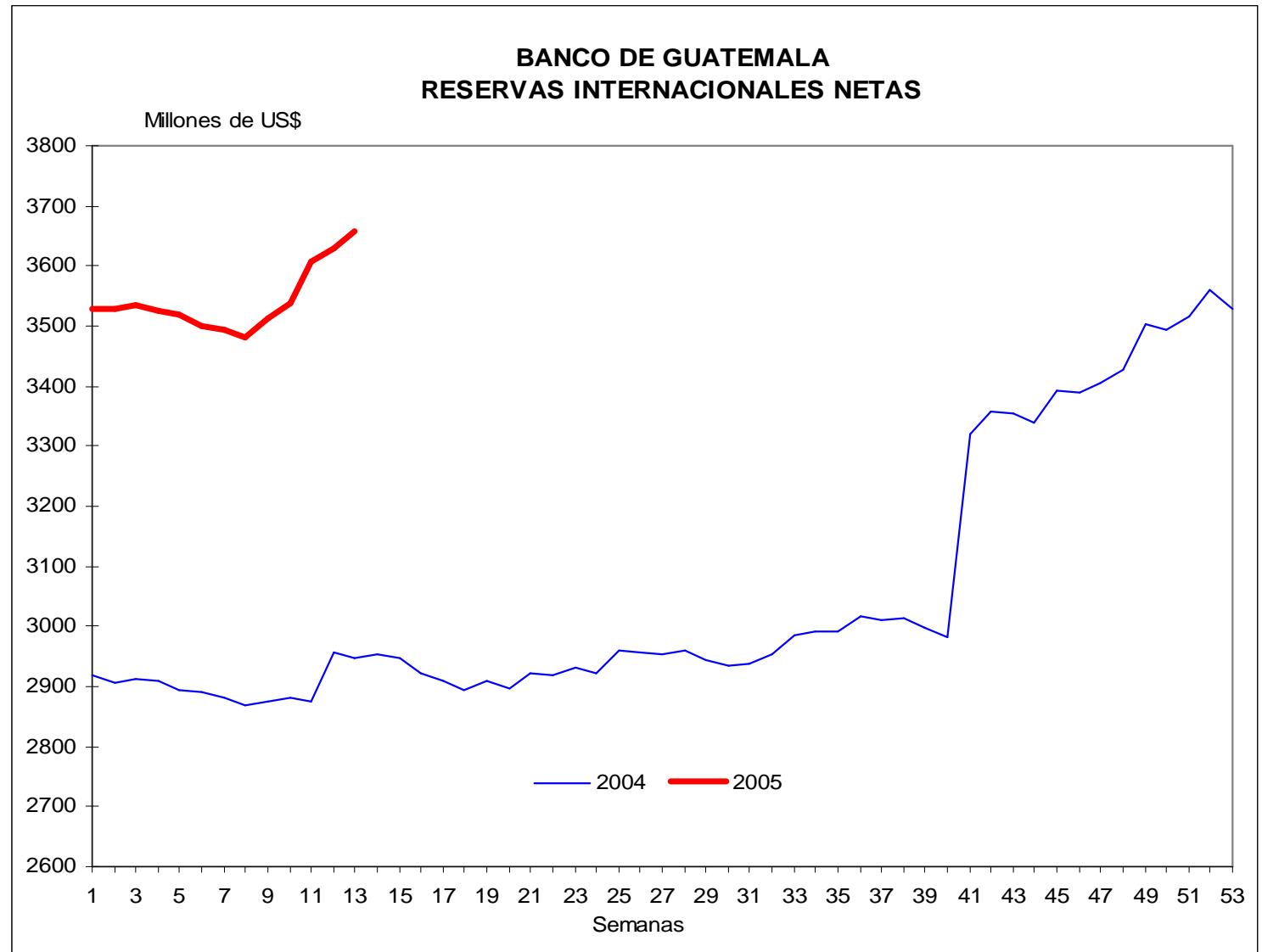
*Al 29 de marzo

Millones de US\$

25-Mar-04	2,946.3
31-Dic-04	3,528.0
17-Mar-05	3,629.9
24-Mar-05	3,658.5

Variación respecto al

25-Mar-04	712.2
31-Dic-04	130.5
17-Mar-05	28.5



BANCO DE GUATEMALA
PARTICIPACIÓN EN EL SINEDI
 Millones de US\$

Período	Compras	Ventas	NETO		TOTAL MERCADO	
			Compras	Ventas	COMPRAS	VENTAS
1994	130.9	85.9	45.0		4,819.2	4,702.6
1995	62.5	82.0		19.5	7,212.9	7,199.5
1996	180.3	86.0	94.3		8,366.0	8,346.1
1997	62.8	265.51		202.7	11,268.9	11,269.7
1998	2.5	587.9		585.4	13,966.0	13,978.0
1999	---	435.5		435.5	12,999.0	13,010.0
2000	536.5	52.8	483.7		15,076.0	15,073.0
2001	2.2	23.7		21.5	15,330.0	15,278.0
2002	70.3	0.0	70.3		14,163.0	14,118.0
2003	0.0	9.8		9.8	12,969.4	12,867.9
2004	449.2	0.0	449.2		13,970.9	14,294.7
2005 ^{a/}	198.5	0.0	198.5		3,445.7	^{b/} 3,549.4

^{a/} Último día de participación, 30 de marzo.

^{b/} Al 29 de marzo.



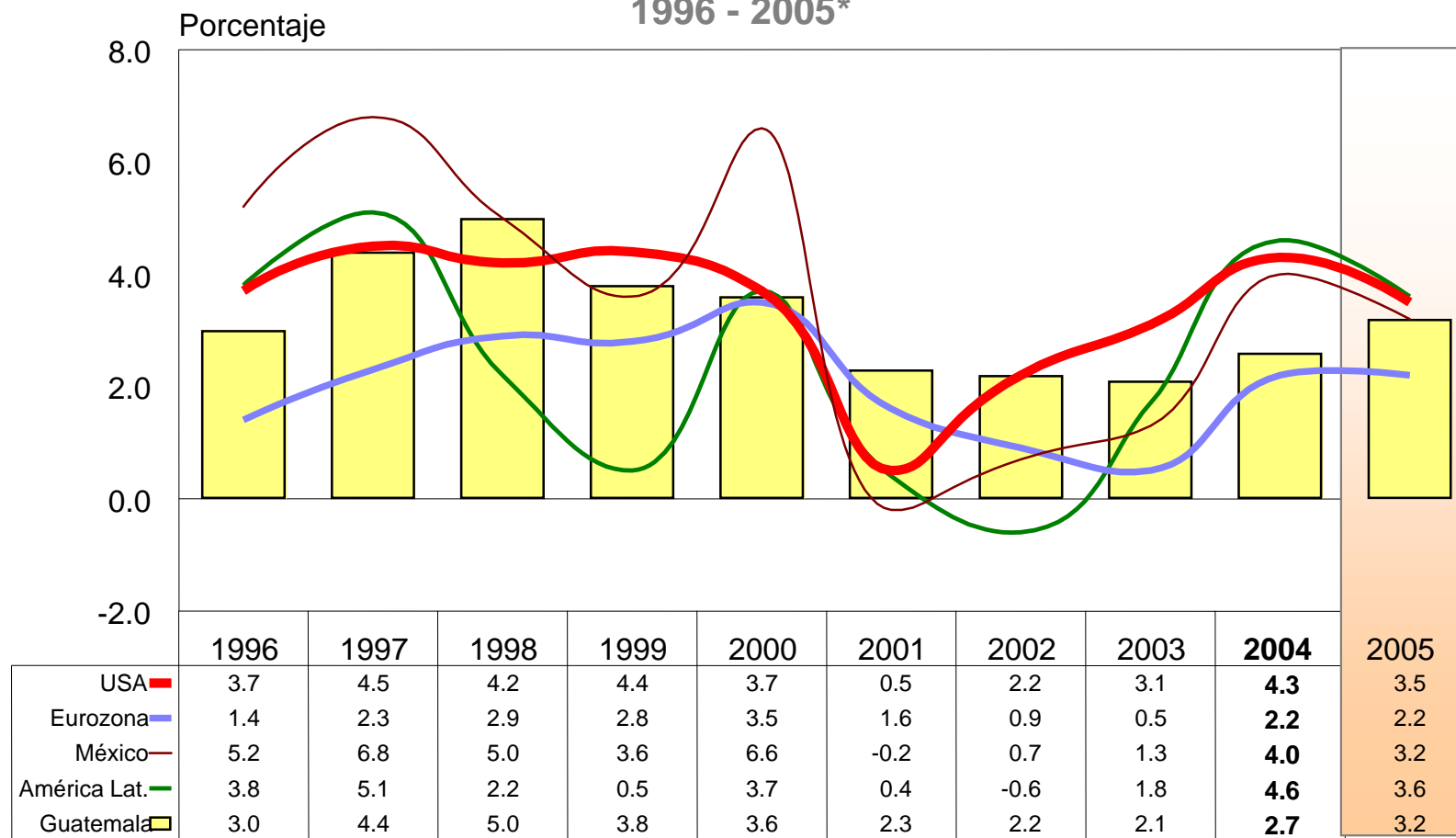
PERSPECTIVAS

PERSPECTIVAS EN EL SECTOR REAL

GUATEMALA Y SOCIOS COMERCIALES

PRODUCTO INTERNO BRUTO

1996 - 2005*

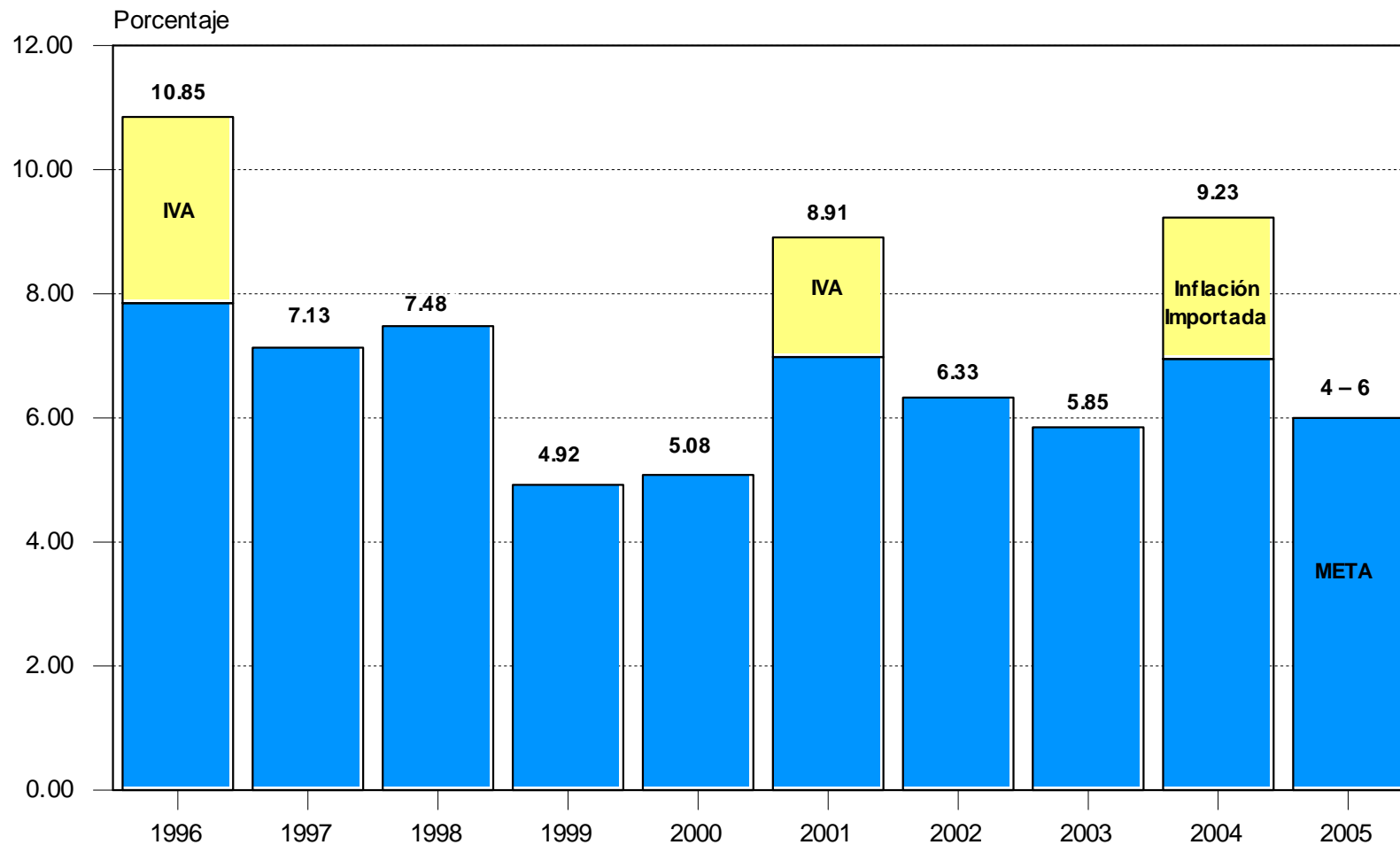


*Fuente: FMI WEO Sep 2004

PERSPECTIVAS DEL SECTOR MONETARIO

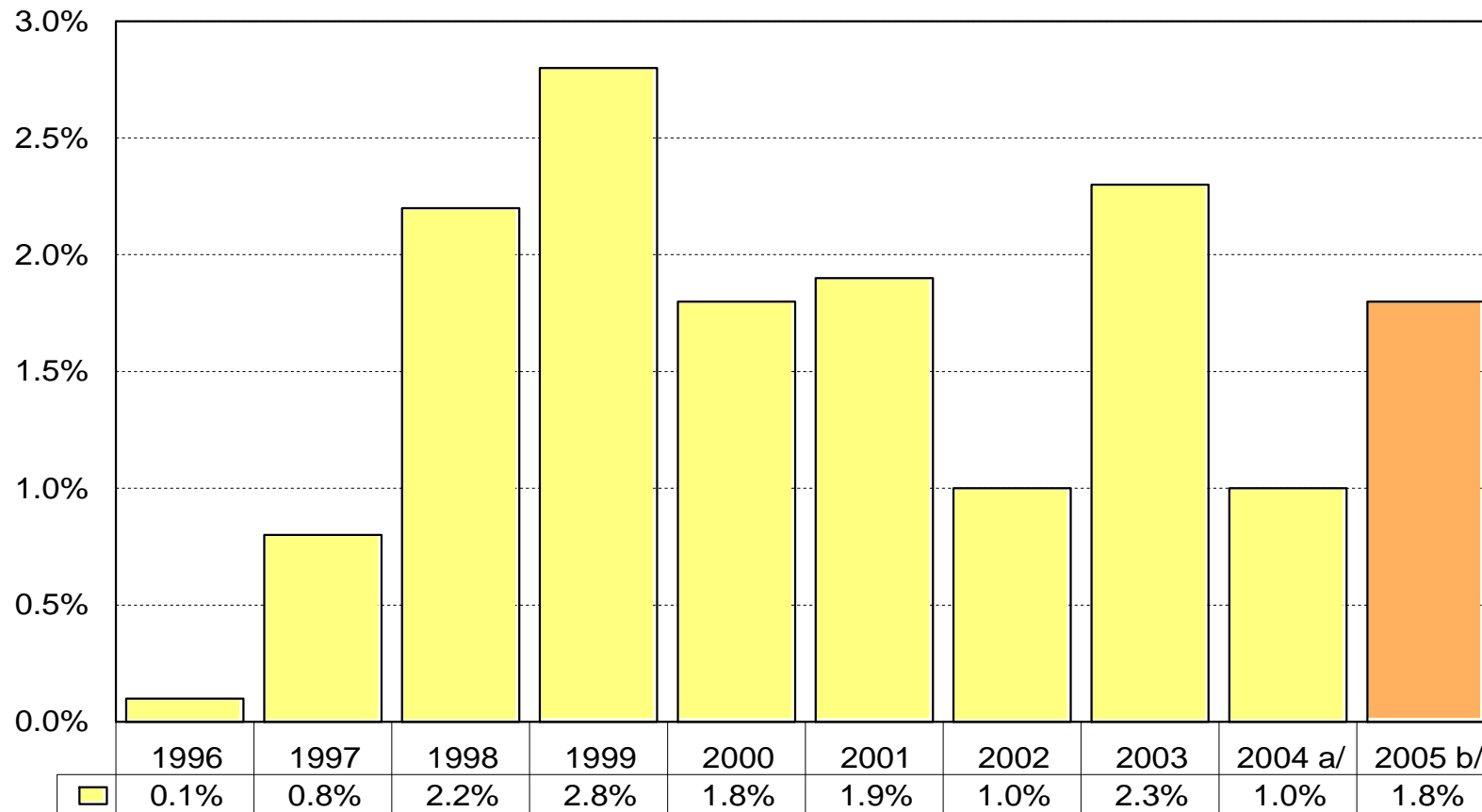
ÍNDICE DE PRECIOS AL CONSUMIDOR

RITMO INFLACIONARIO
1996 - 2005



PERSPECTIVAS EN EL SECTOR FISCAL

DÉFICIT FISCAL PORCENTAJE DEL PIB 1996 - 2005

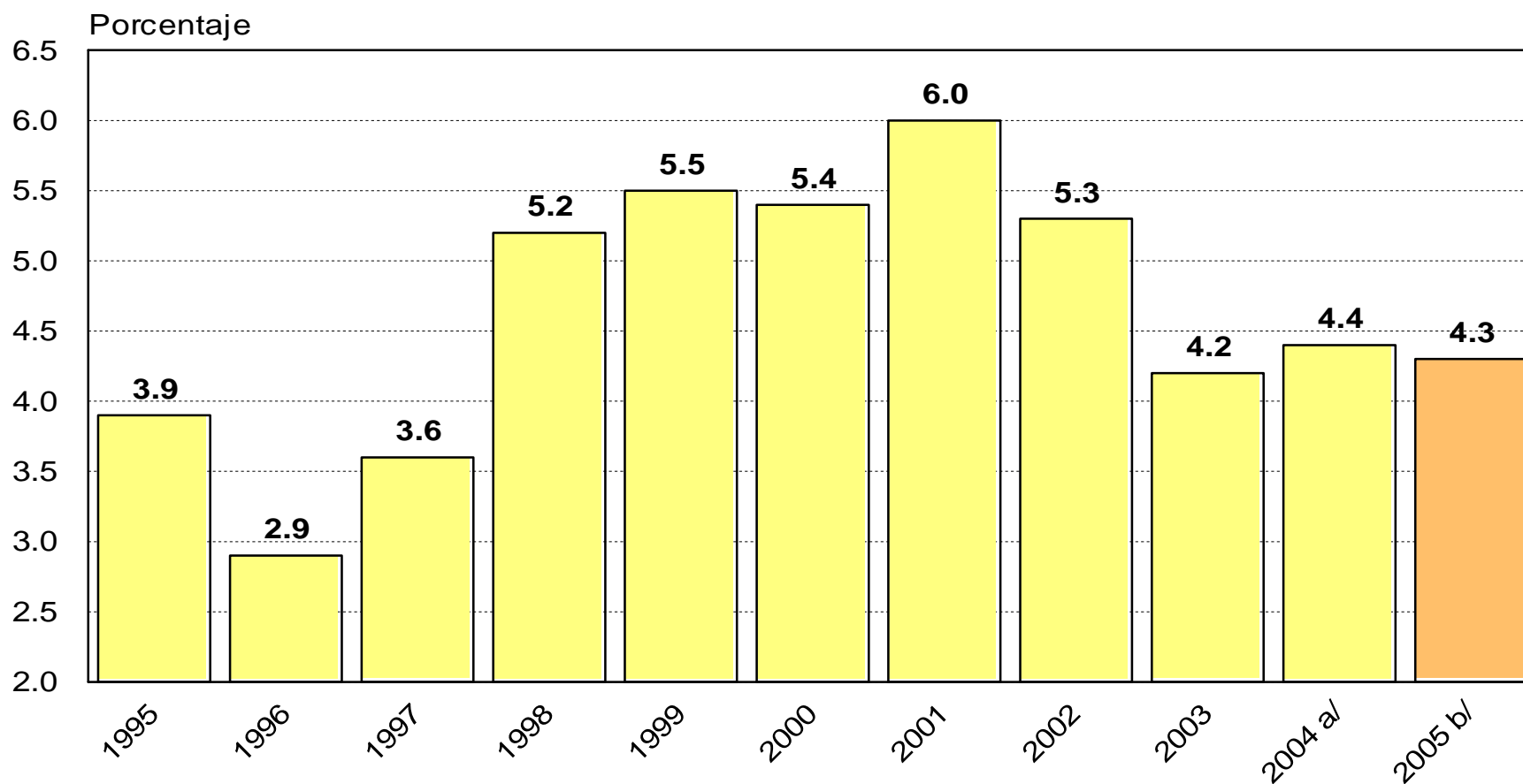


a/ Preliminar
b/ Proyección

PERSPECTIVAS EN EL SECTOR EXTERNO

DÉFICIT EN CUENTA CORRIENTE

PORCENTAJE DEL PIB
1995 - 2005



a/ Preliminar
b/ Proyectado

Muchas Gracias por su atención!

