



POLÍTICA MONETARIA, CAMBIARIA Y CREDITICIA

Conferencia de Prensa

Lic. Lizardo Sosa

Presidente del Banco de Guatemala

2 de agosto de 2005

El BANGUAT ajustó la tasa líder de 3.00% a 3.25%

- Medida preventiva para aplacar expectativas inflacionarias.
- El ajuste es moderado si se consideran las tasas internacionales.
- El exceso de inflación es atribuible a factores importados.
- Se prevé moderación en los precios internacionales del petróleo.

El BANGUAT ajustó la tasa líder de 3.00% a 3.25%

- Se tomó en consideración el crecimiento positivo previsto para 2005-2006.
- Así como el significativo apoyo de la política fiscal y su consolidación futura.
- A manera de hacer sostenible la baja en las tasas de interés de largo plazo .
- En consonancia con la meta prevista de inflación en el mediano plazo.



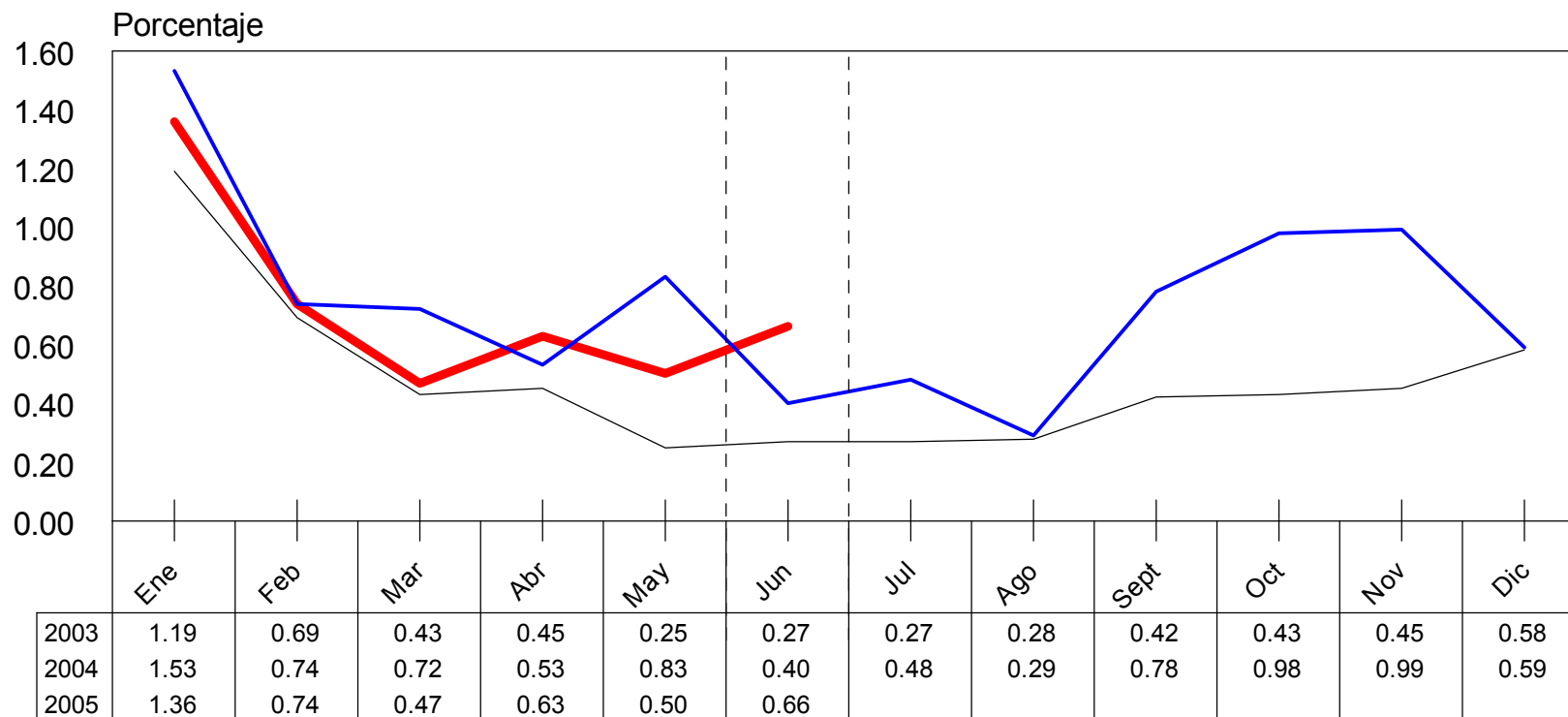
INFLACIÓN



ÍNDICE DE PRECIOS AL CONSUMIDOR

-Nivel República-

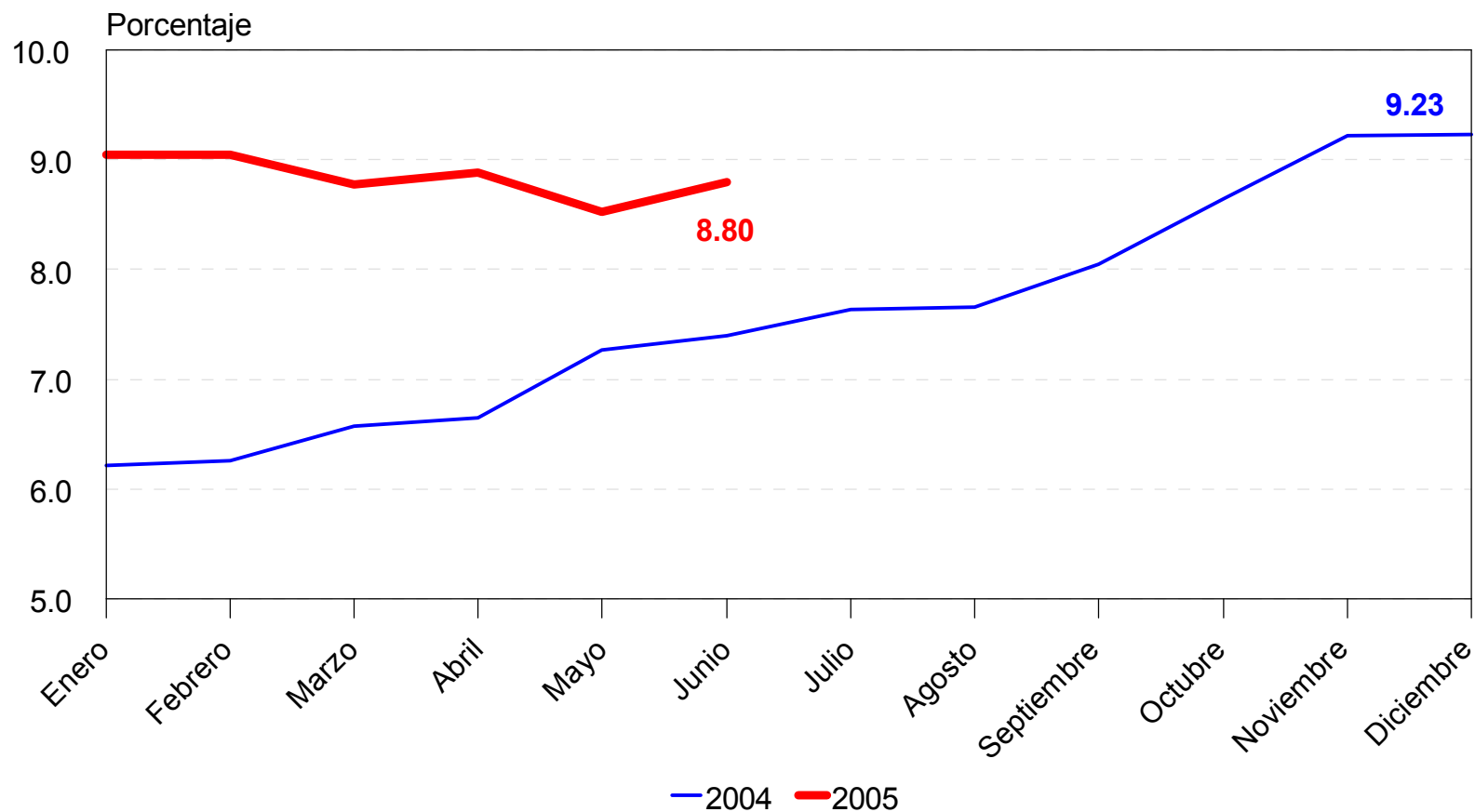
VARIACIÓN INTERMENSUAL 2003 - 2005



— 2003 — 2004 — 2005

RITMO INFLACIONARIO, NIVEL REPÚBLICA

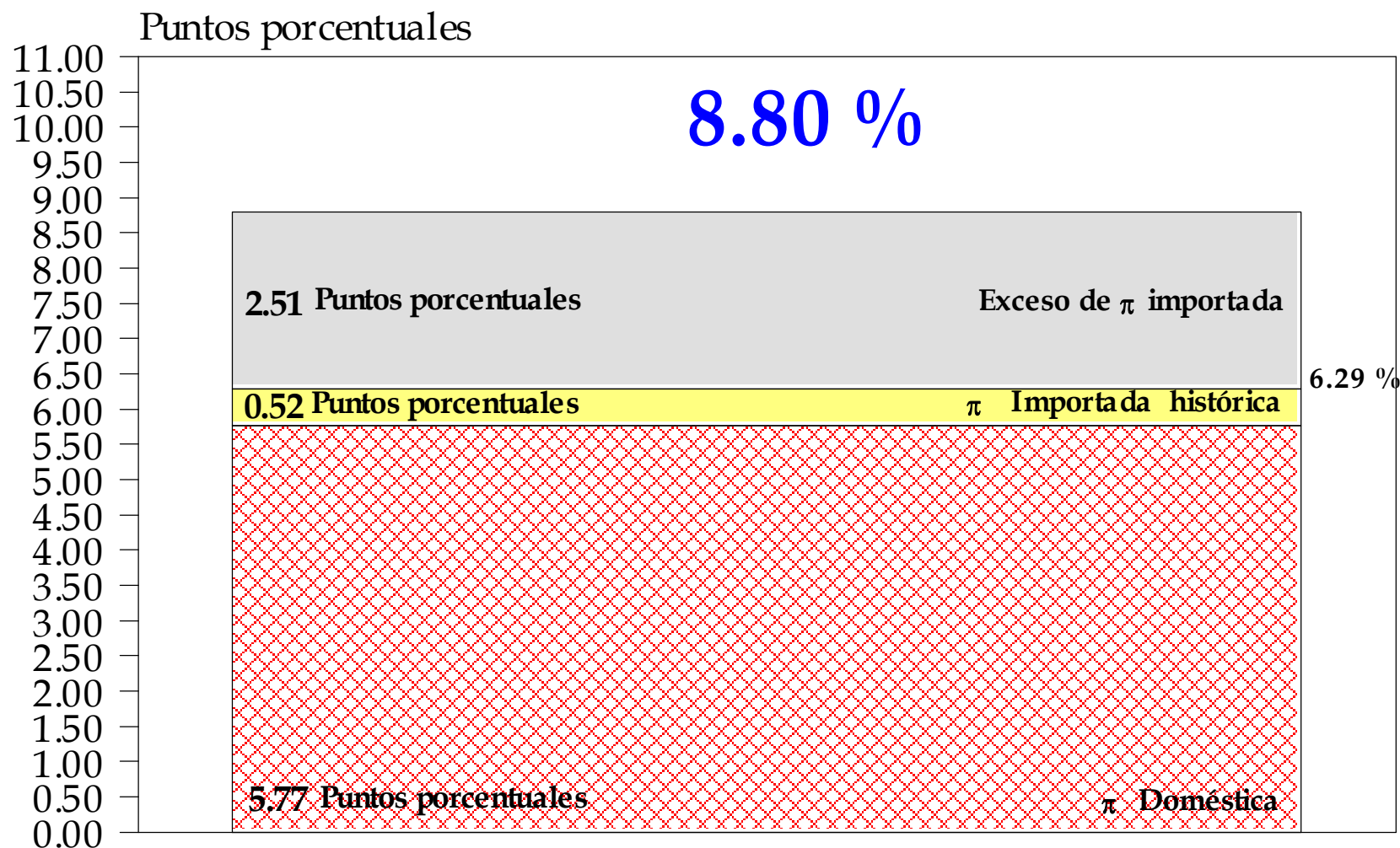
IPC BASE DICIEMBRE 2000
2004 - 2005





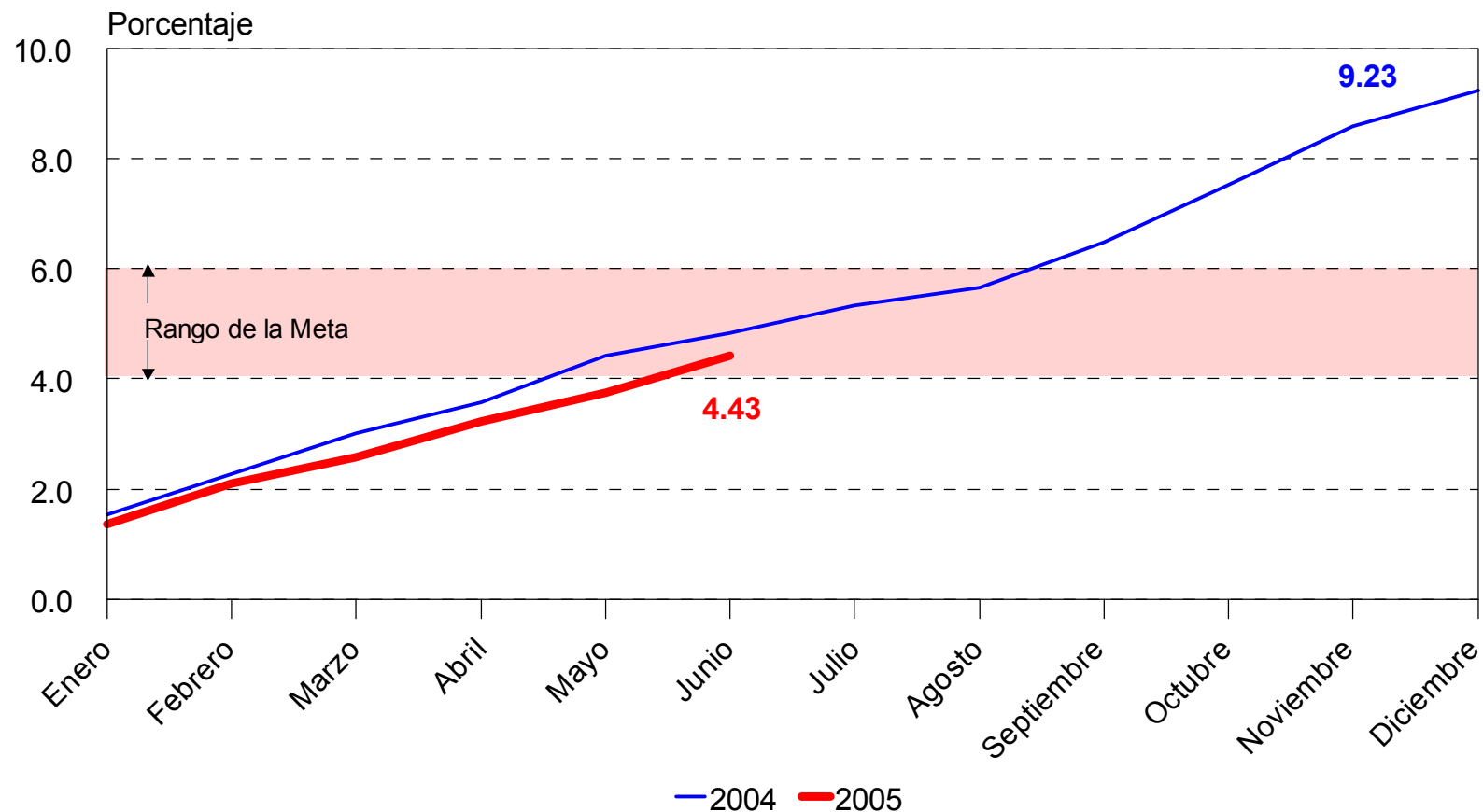
COMPORTAMIENTO DEL INFLACIONARIO

Junio 2005



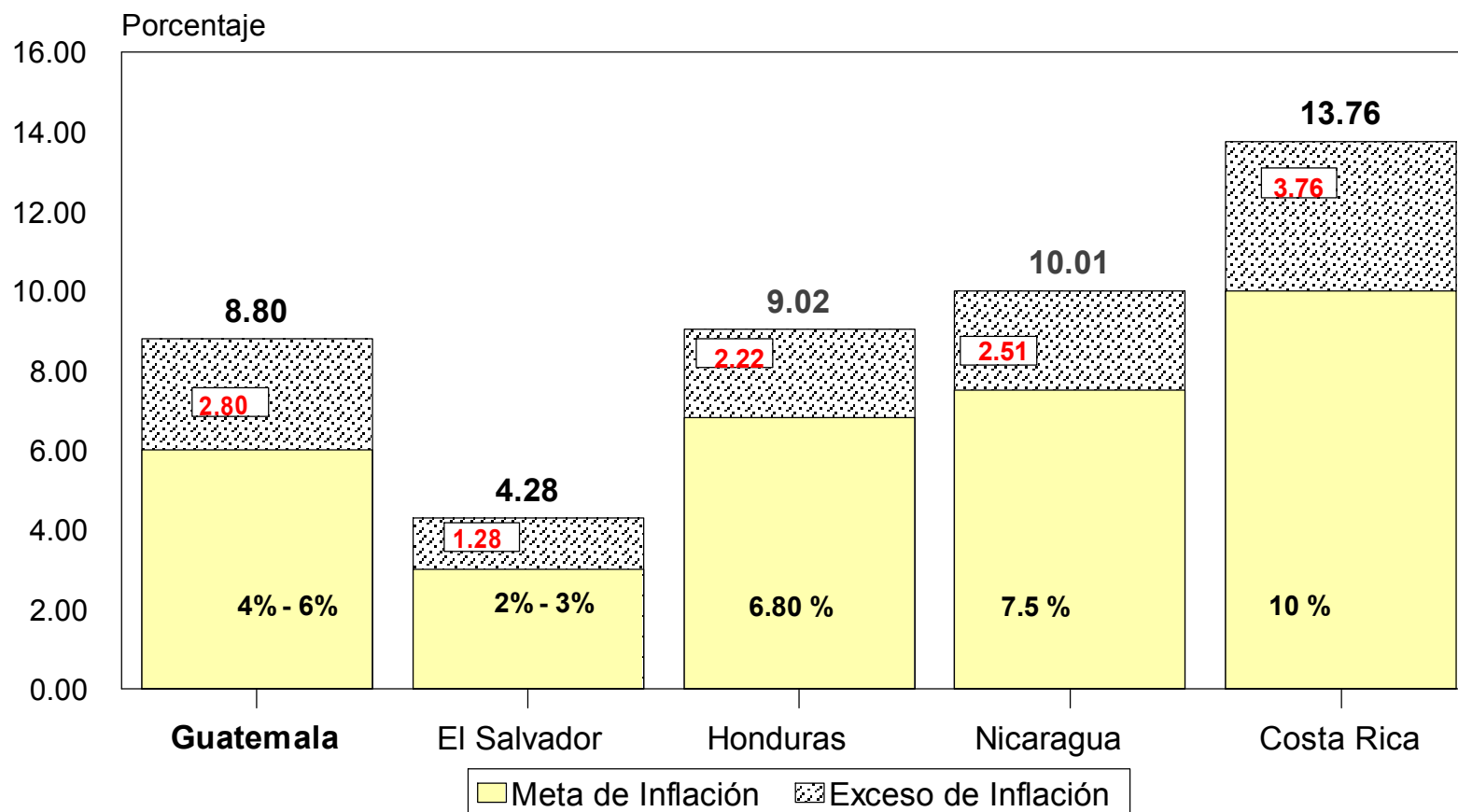
INFLACIÓN ACUMULADA, NIVEL REPÚBLICA

IPC BASE DICIEMBRE 2000
2004 - 2005



CENTROAMÉRICA

METAS DE INFLACIÓN Y RITMO INFLACIONARIO POR PAÍS A JUNIO 2005

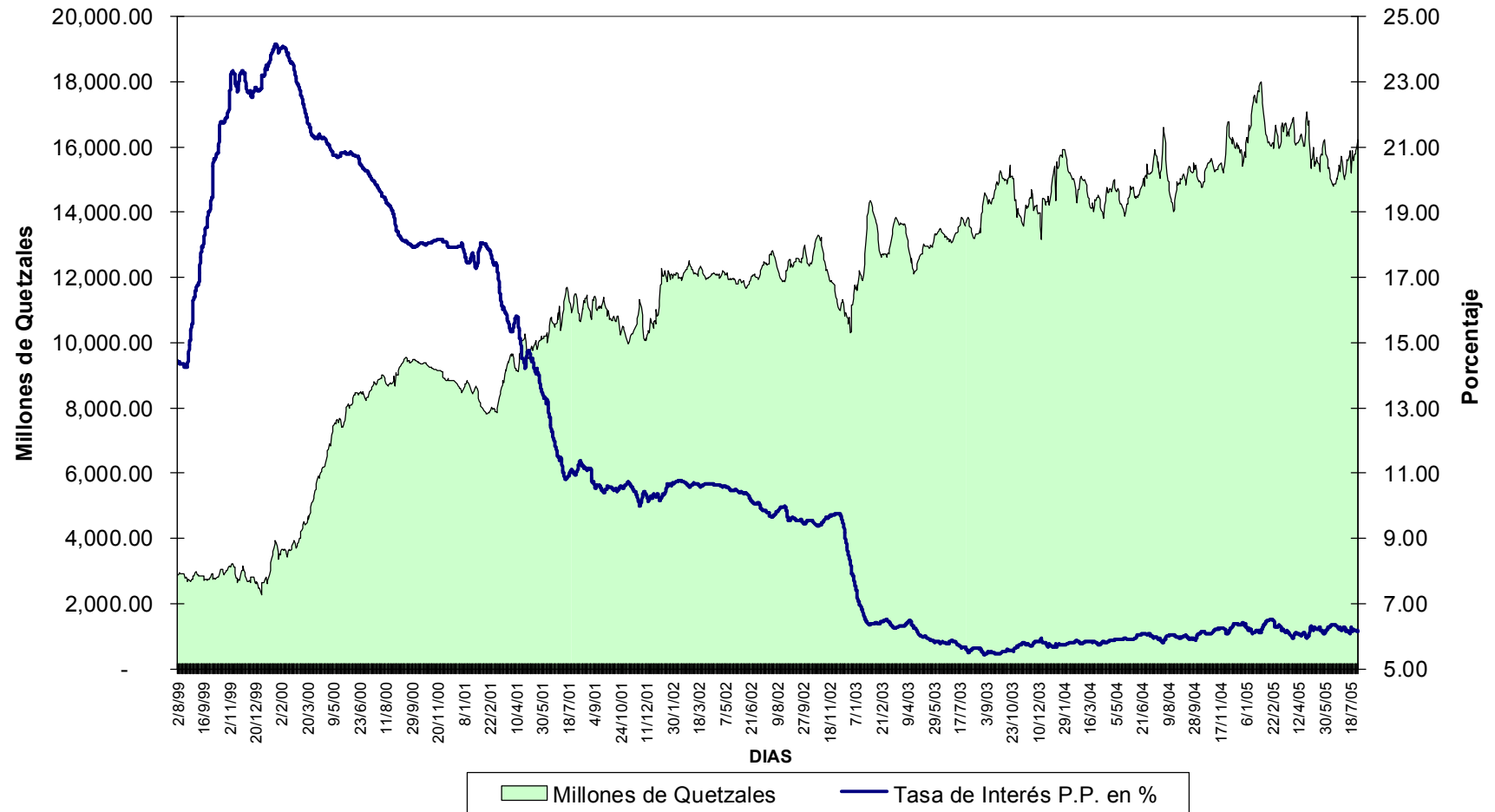


Fuente: Instituto Nacional de Estadística y Secretaría del Consejo Monetario Centroamericano.



OPERACIONES DE MERCADO ABIERTO

SALDO DIARIO DE OPERACIONES DE ESTABILIZACION MONETARIA Y TASA DE INTERES PROMEDIO PONDERADA DEL 3/8/1999 AL 29/7/2005 - En Millones de Quetzales -

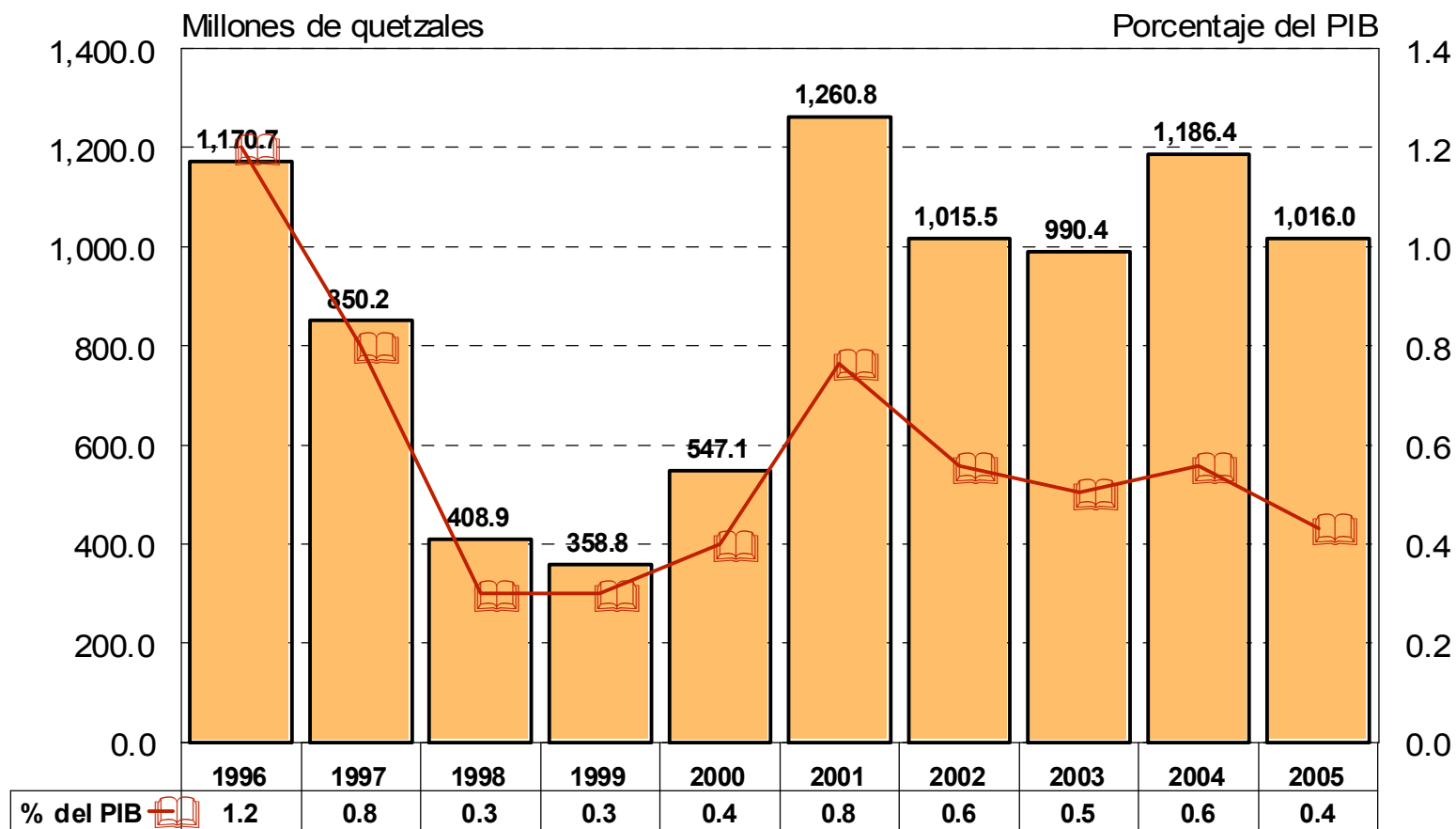


Nota: Al 29 de julio de 2005 el saldo es de Q 16,155.1 millones y la tasa de interés promedio ponderada es de 6.16%

BANCO DE GUATEMALA

BALANCE MONETARIO

AÑOS: 1996 - 2005*



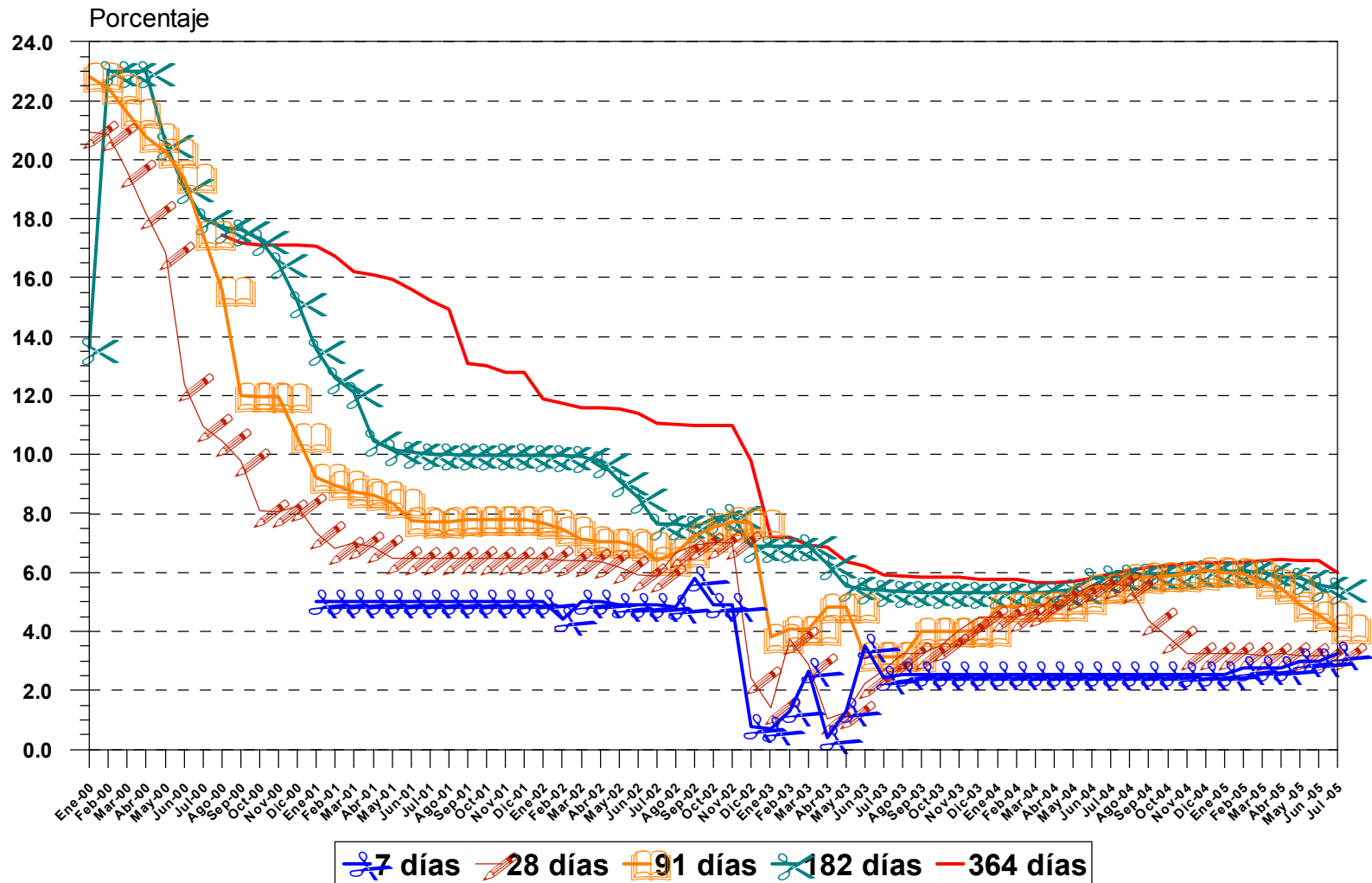
*/ Proyección original para fin de año



TASA DE INTERÉS DE CDP'S

De 7 a 364 días

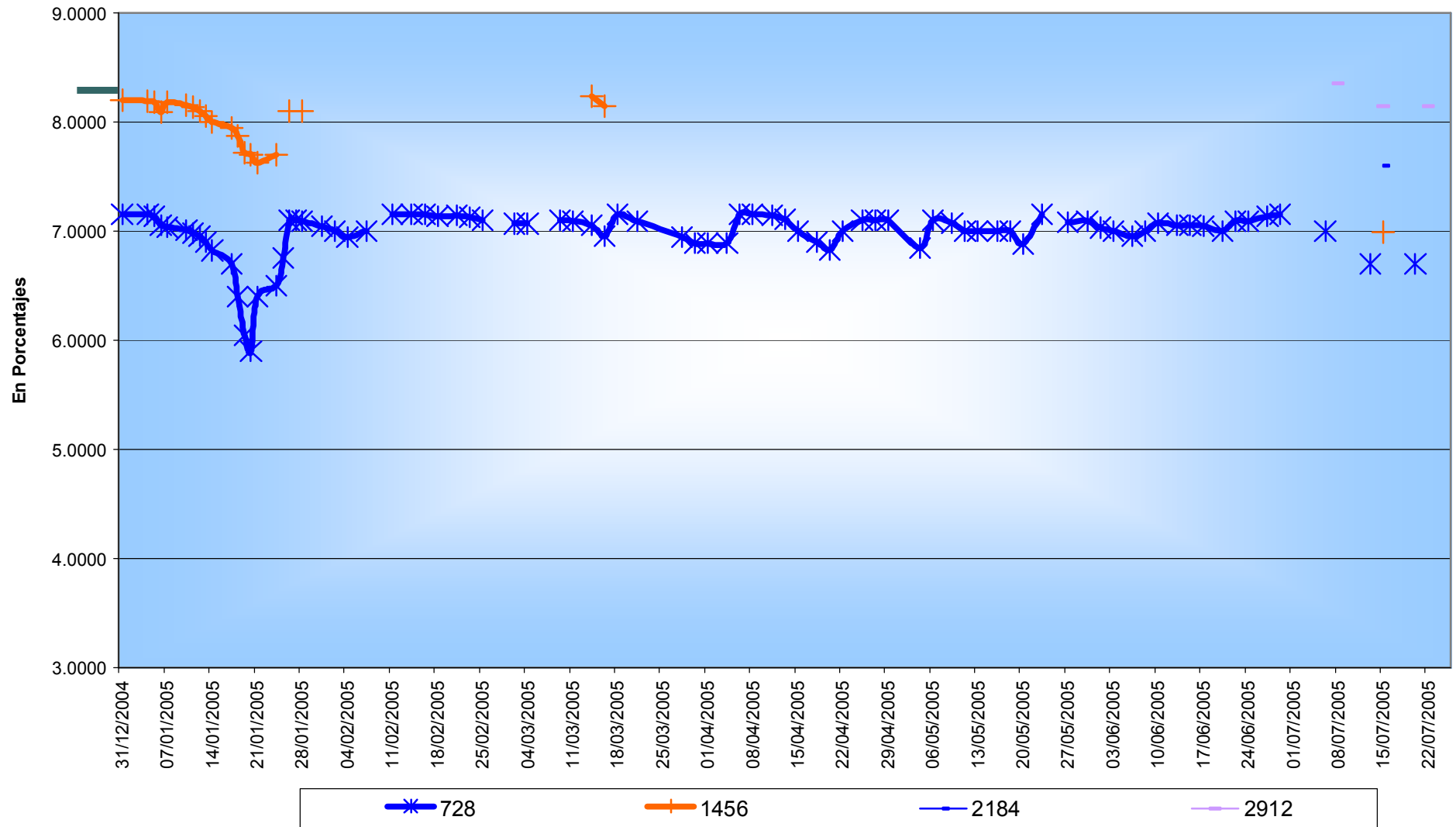
AÑOS: 2000 - 2005^{1/}



1/ Al 29 de julio de 2005



DEPOSITOS A PLAZO COMPORTAMIENTO DE TASAS DE CORTE EN LICITACION PERIODO DEL 31/12/2004 AL 01/08/2005

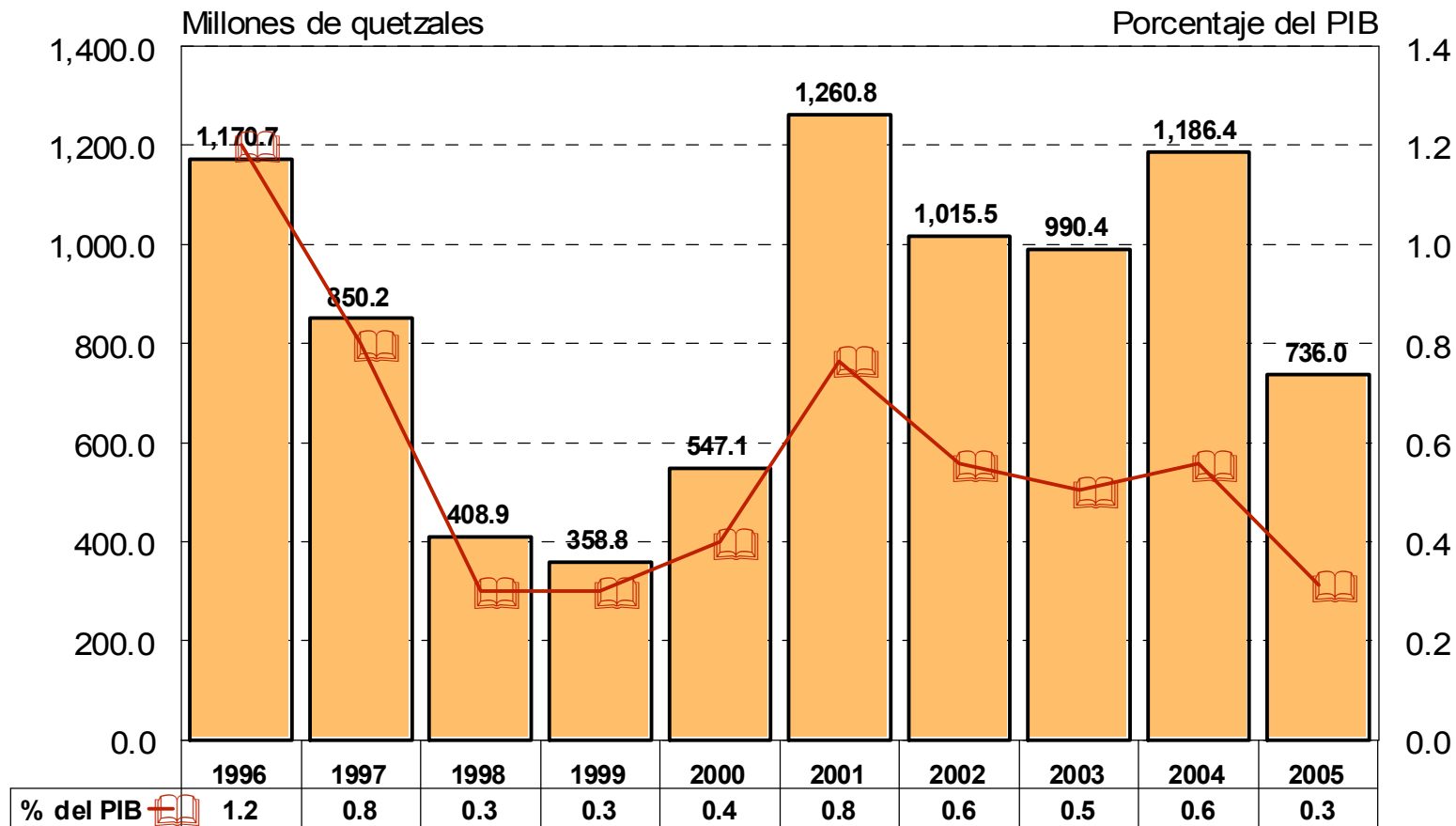


Nota: Las tasas del 31/12/2004 corresponde a las últimas observadas

BANCO DE GUATEMALA

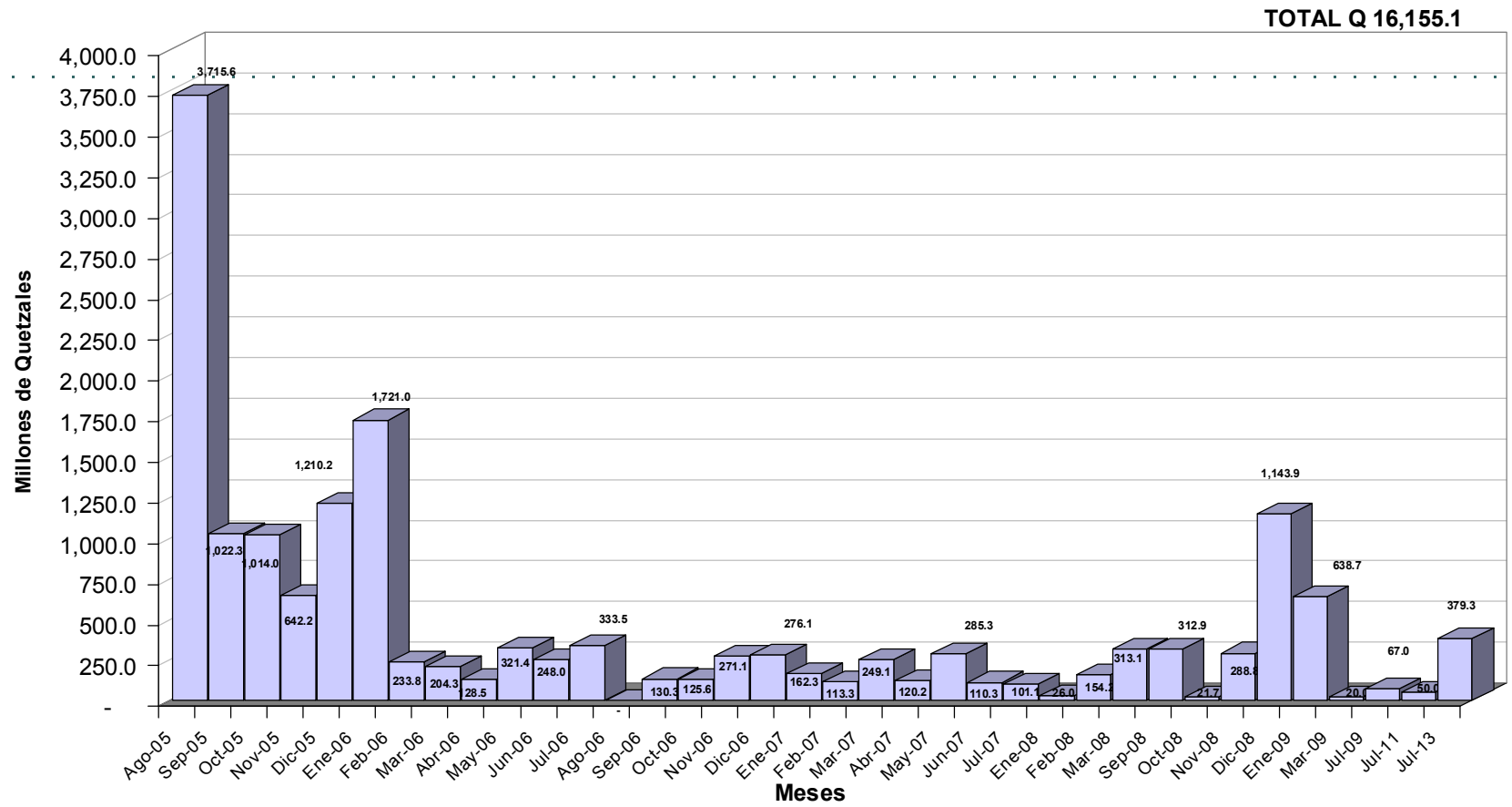
BALANCE MONETARIO

AÑOS: 1996 - 2005*



*/ Proyección revisada para fin de año

BANCO DE GUATEMALA
PERFIL DE VENCIMIENTO DE LAS OMAs
AL 29 DE JULIO DE 2005
- En Millones de Quetzales -

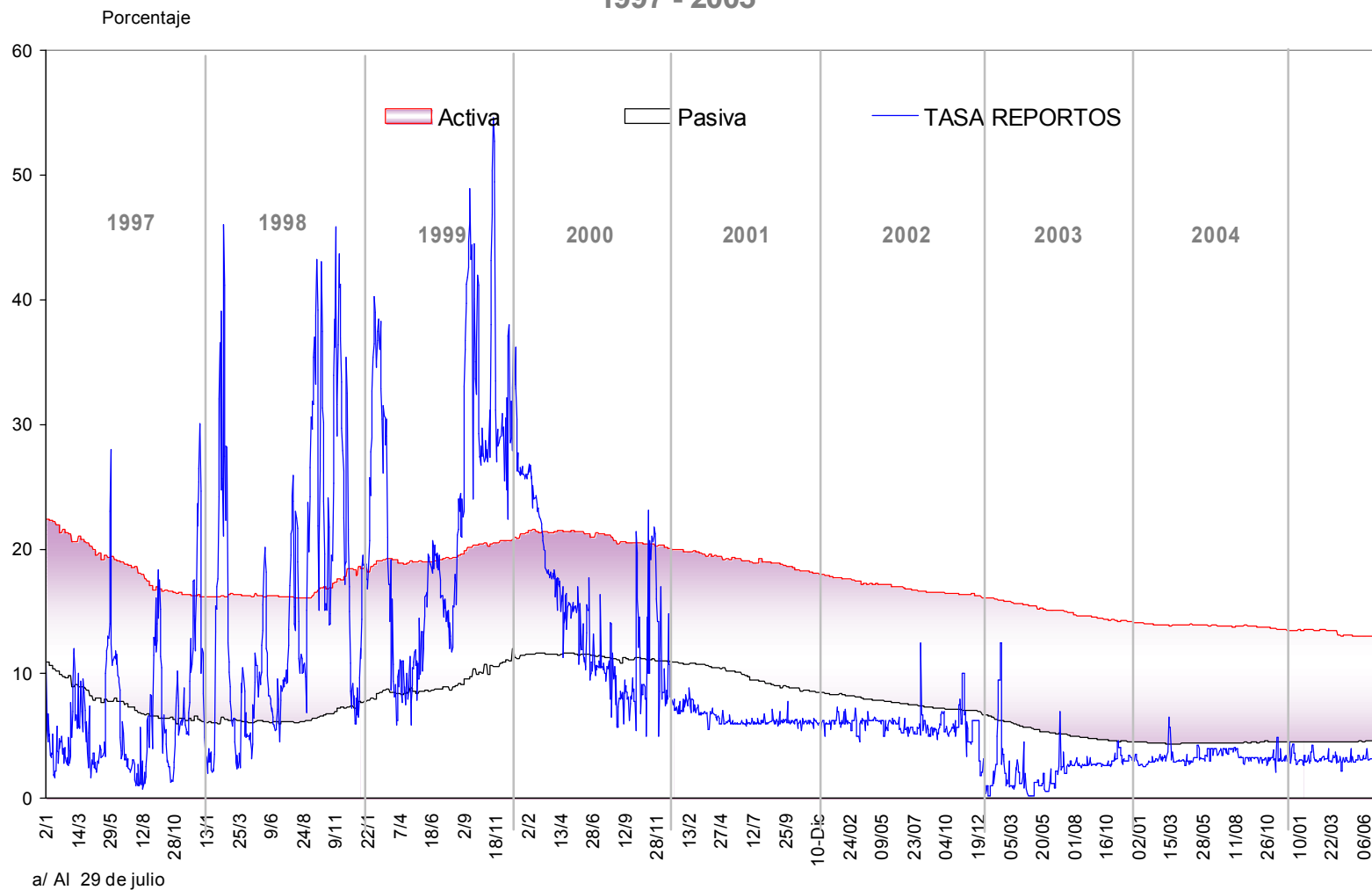


Saldos al 29 de julio de 2005.



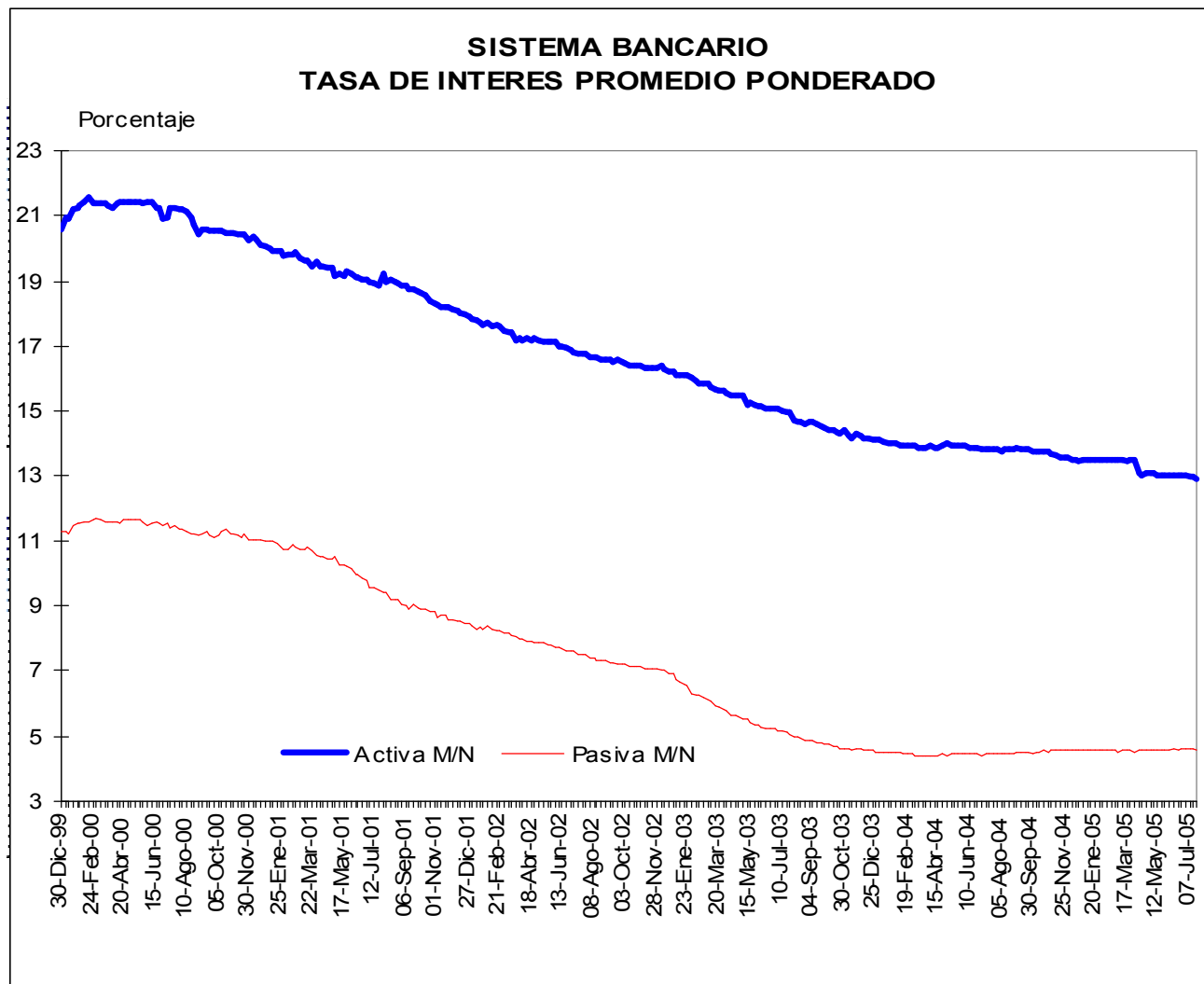
TASAS DE INTERÉS, MEDIOS DE PAGO Y CRÉDITO BANCARIO

SISTEMA BANCARIO TASAS DE INTERÉS ACTIVA, PASIVA Y DE REPORTOS 1997 - 2005 ^{a/}



Activa		
	M/N	M/E
22-Jul-04	13.82	6.73
31-Dic-04	13.50	6.85
14-Jul-05	12.95	7.16
21-Jul-05	12.92	7.18

Pasiva		
	M/N	M/E
22-Jul-04	4.44	3.00
31-Dic-04	4.54	3.11
14-Jul-05	4.60	3.31
21-Jul-05	4.59	3.32



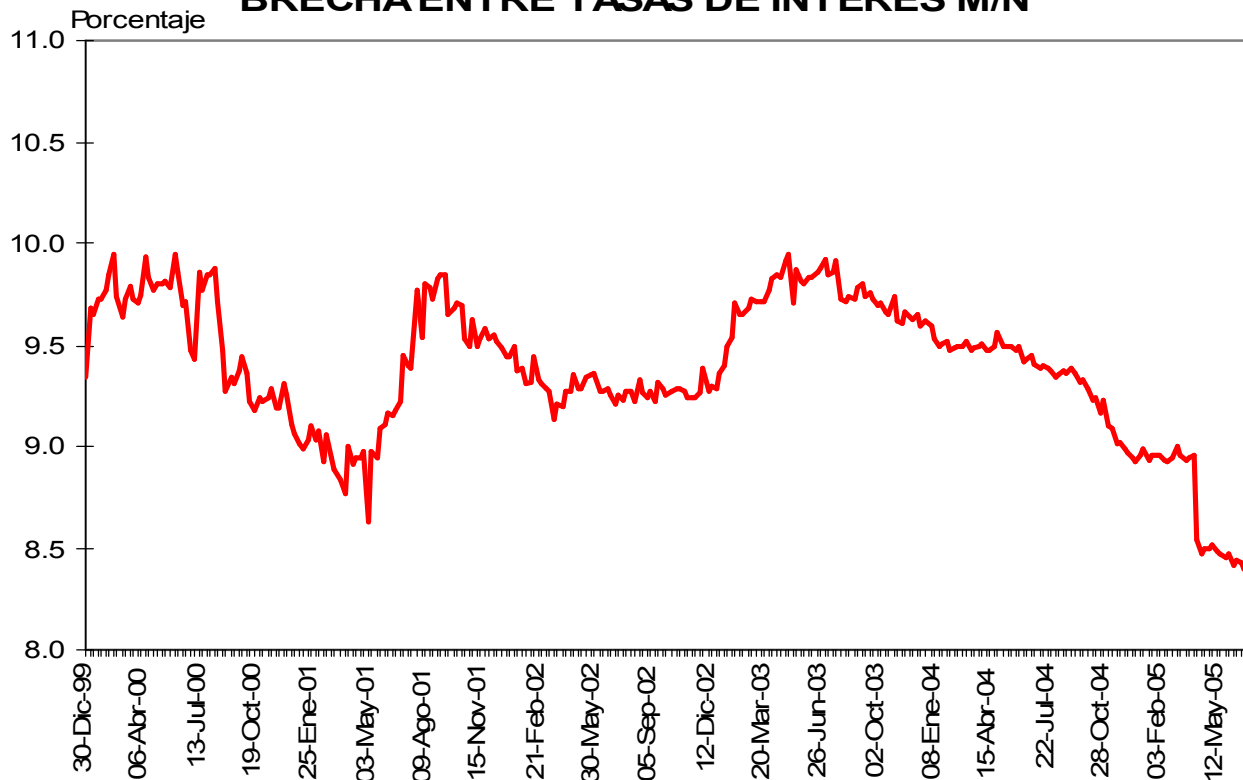
Puntos Porcentuales

22-Jul-04	9.38
31-Dic-04	8.96
14-Jul-05	8.35
21-Jul-05	8.33

Variación respecto al

22-Jul-04	-1.05
31-Dic-04	-0.63
14-Jul-05	-0.02

**SISTEMA BANCARIO
BRECHA ENTRE TASAS DE INTERES M/N**



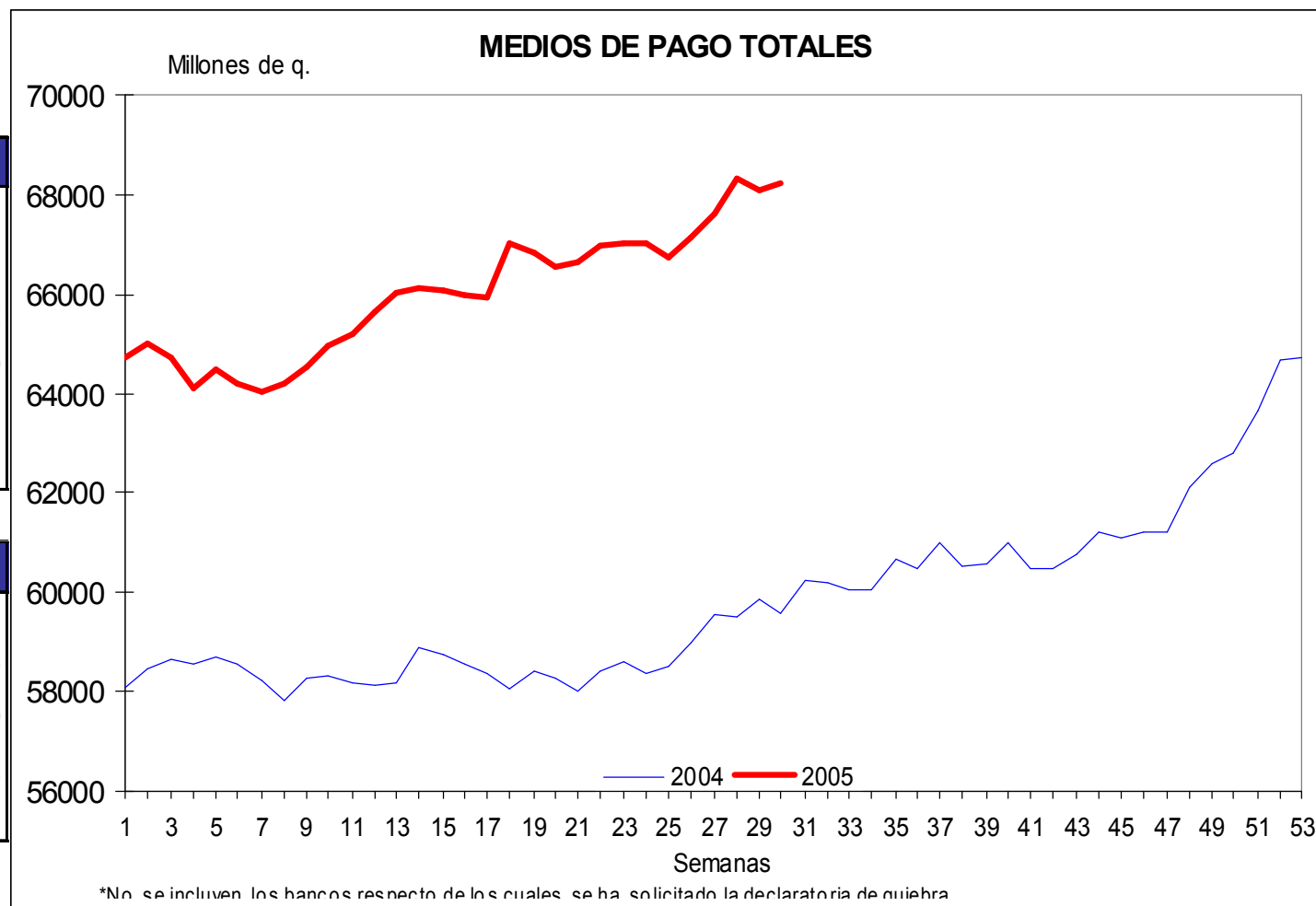


Millones de Q.

22-Jul-04	59,585.1
31-Dic-04	64,729.2
14-Jul-05	68,074.9
21-Jul-05	68,240.1

Variación respecto al

22-Jul-04	8655.0
31-Dic-04	3510.9
14-Jul-05	165.2



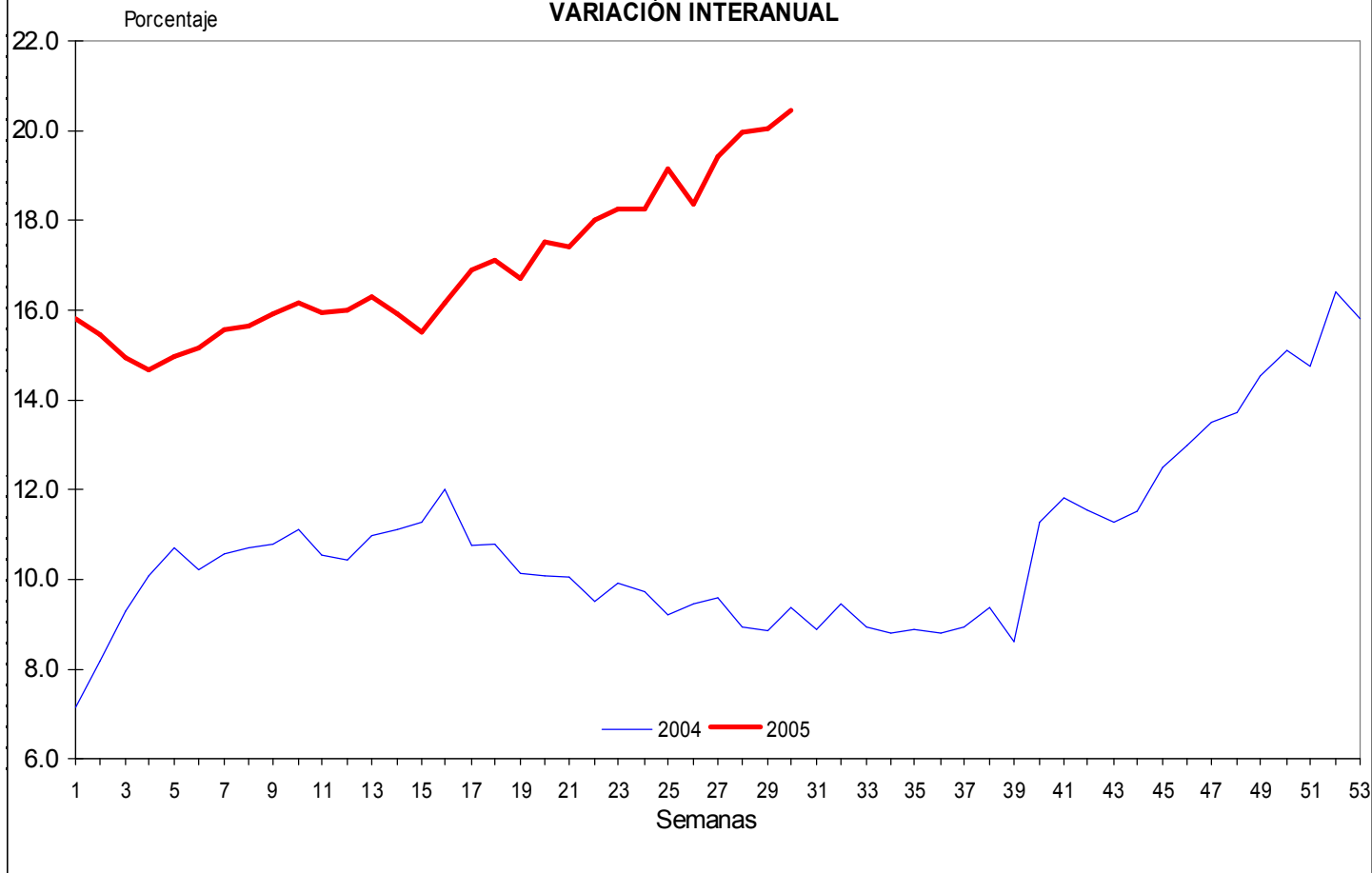
Millones de Q.

22-Jul-04	26,549.3
31-Dic-04	29,483.9
14-Jul-05	31,768.2
21-Jul-05	31,973.2

Variación respecto al

22-Jul-04	5,423.9
31-Dic-04	2,489.3
14-Jul-05	205.0

**BANCOS DEL SISTEMA
CREDITO AL SECTOR PRIVADO EN M/N*
VARIACIÓN INTERANUAL**



SISTEMA BANCARIO^{1/}
CARTERA CREDITICIA POR ACTIVIDAD ECONÓMICA
EN LOS PERÍODOS QUE SE INDICAN

- Millones de quetzales y en porcentajes -

DESTINO	DICIEMBRE	MAYO	VARIACIÓN ACUMULADA		ESTRUCTURA %	
	2004	2005	ABSOLUTA	RELATIVA (%)	DICIEMBRE	MAYO
	(A)	(B)	B - A	B/A	2004	2005
Total	36,495.7	38,134.2	1,638.5	4.5	100.0	100.0
Agricultura, ganadería silvicultura, caza y pesca	2,612.9	2,390.3	-222.6	-8.5	7.2	6.3
Explotación minas y canteras	7.8	12.8	5.0	64.7	0.0	0.0
Industria manufacturera	3,476.9	3,435.4	-41.5	-1.2	9.5	9.0
Electricidad, gas y agua	608.7	686.5	77.8	12.8	1.7	1.8
Construcción	2,749.2	3,227.7	478.5	17.4	7.5	8.5
Comercio	6,961.4	6,730.9	-230.5	-3.3	19.1	17.7
Transporte y almacenamiento	228.6	313.7	85.1	37.2	0.6	0.8
Establecimientos financieros, bienes inmuebles y servicios prestados a las empresas	1,355.1	1,534.7	179.6	13.3	3.7	4.0
Servicios comunales, sociales y personales	946.6	907.3	-39.3	-4.2	2.6	2.4
Consumo, transferencias y otros	17,548.5	18,894.9	1,346.4	7.7	48.1	49.5

1/ No incluye bancos respecto de los cuales se ha solicitado la declaratoria de quiebra.

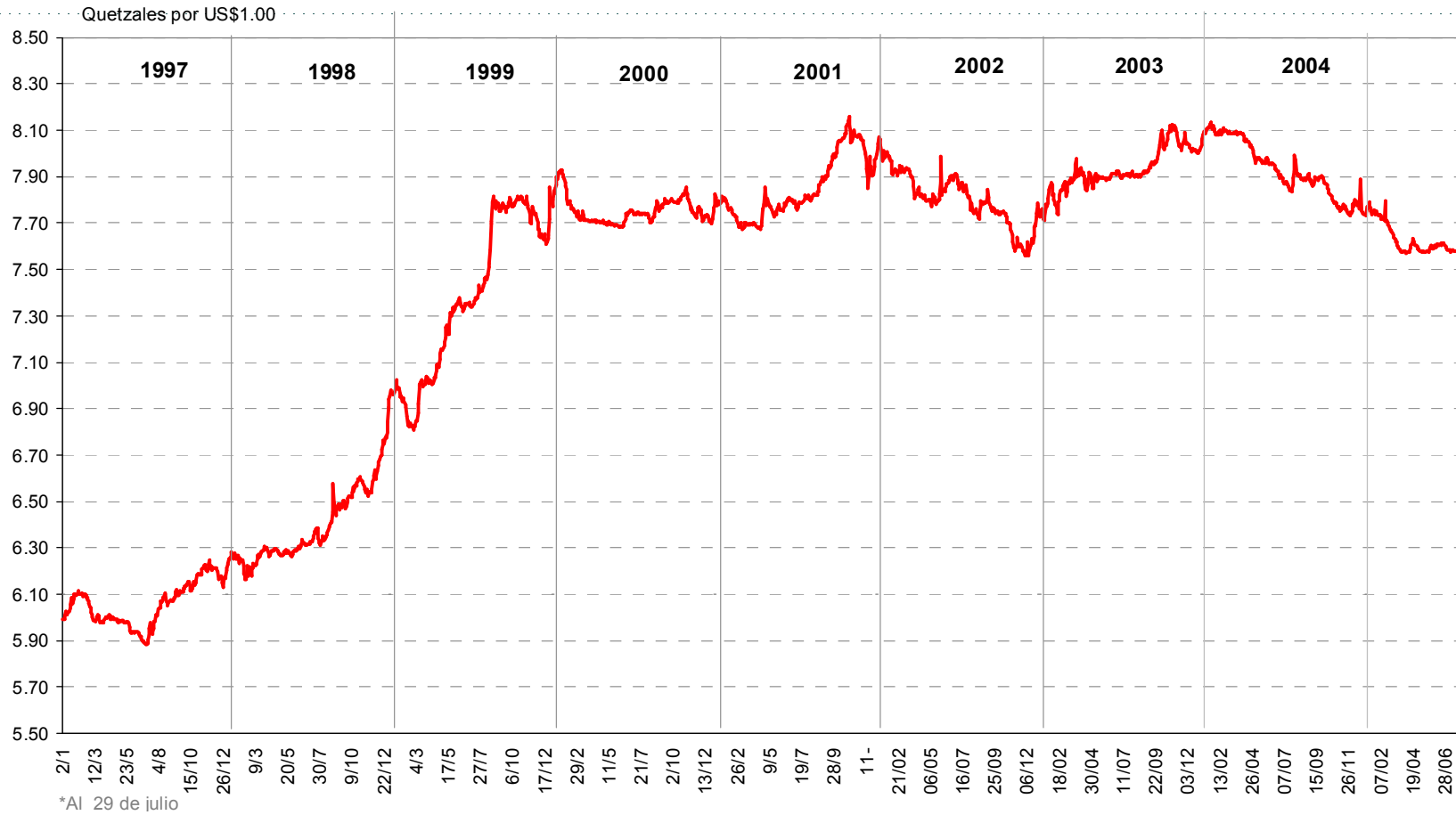
FUENTE: Superintendencia de Bancos.



TIPO DE CAMBIO Y RESERVAS INTERNACIONALES NETAS

MERCADO CAMBIARIO

TIPO DE CAMBIO
1997 - 2005*





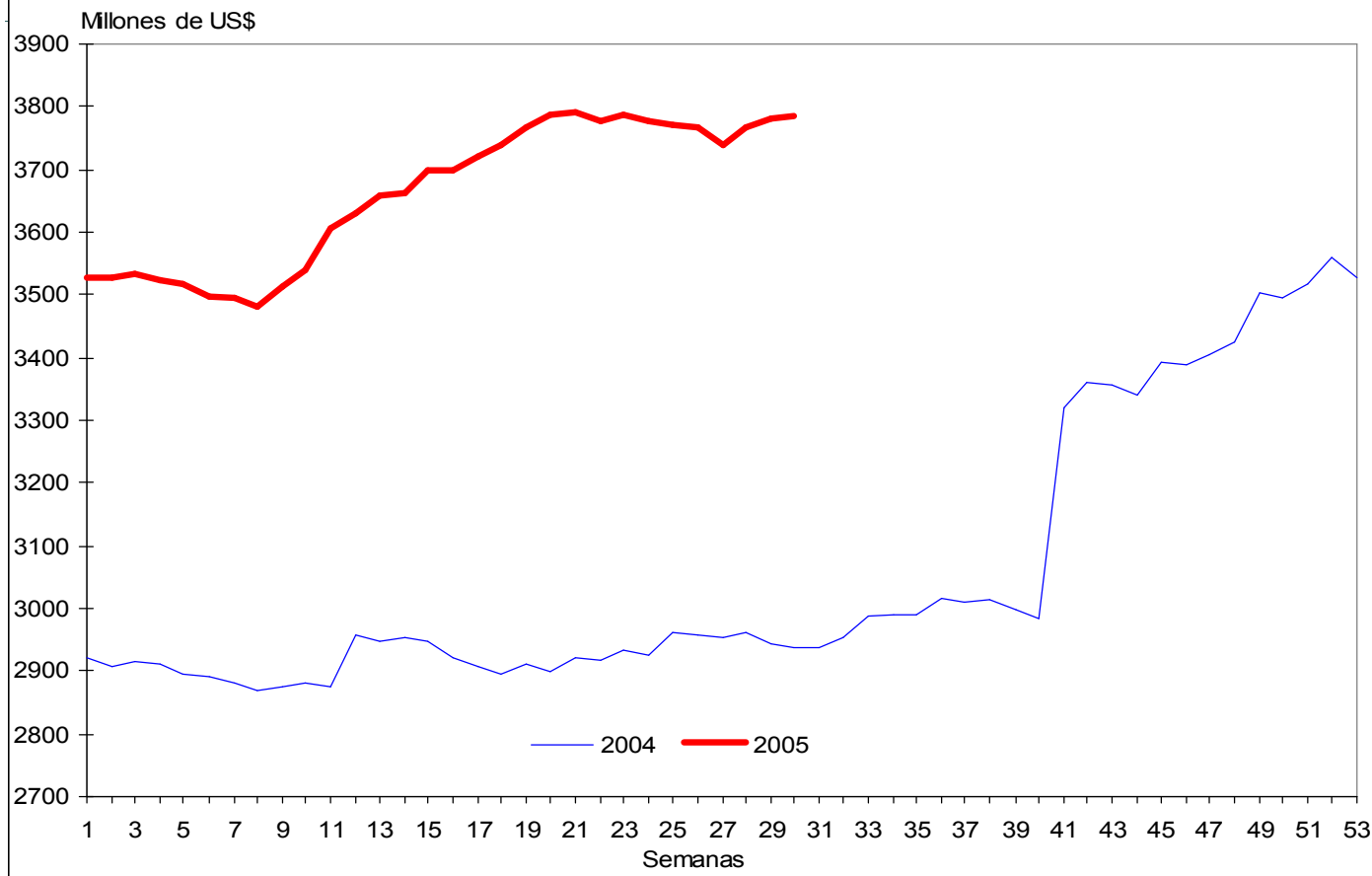
Millones de US\$

22-Jul-04	2,935.8
31-Dic-04	3,528.0
14-Jul-05	3,781.6
21-Jul-05	3,783.9

Variación respecto al

22-Jul-04	848.1
31-Dic-04	255.9
14-Jul-05	2.3

**BANCO DE GUATEMALA
RESERVAS INTERNACIONALES NETAS**



BANCO DE GUATEMALA PARTICIPACIÓN EN EL SINEDI Millones de US\$

Período	Compras	Ventas	NETO		TOTAL MERCADO	
			Compras	Ventas	COMPRAS	VENTAS
1994	130.9	85.9	45.0		4,819.2	4,702.6
1995	62.5	82.0		19.5	7,212.9	7,199.5
1996	180.3	86.0	94.3		8,366.0	8,346.1
1997	62.8	265.51		202.7	11,268.9	11,269.7
1998	2.5	587.9		585.4	13,966.0	13,978.0
1999		435.5		435.5	12,999.0	13,010.0
2000	536.5	52.8	483.7		15,076.0	15,073.0
2001	2.2	23.7		21.5	15,330.0	15,278.0
2002	70.3	0.0	70.3		14,163.0	14,118.0
2003	0.0	9.8		9.8	12,969.4	12,867.9
2004	449.2	0.0	449.2		13,970.9	14,294.7
2005 ^{a/}	436.8	0.0	436.8		8,581.0	^{b/} 8,944.3

a/ Al 29 de julio.

b/ Al 29 de julio.



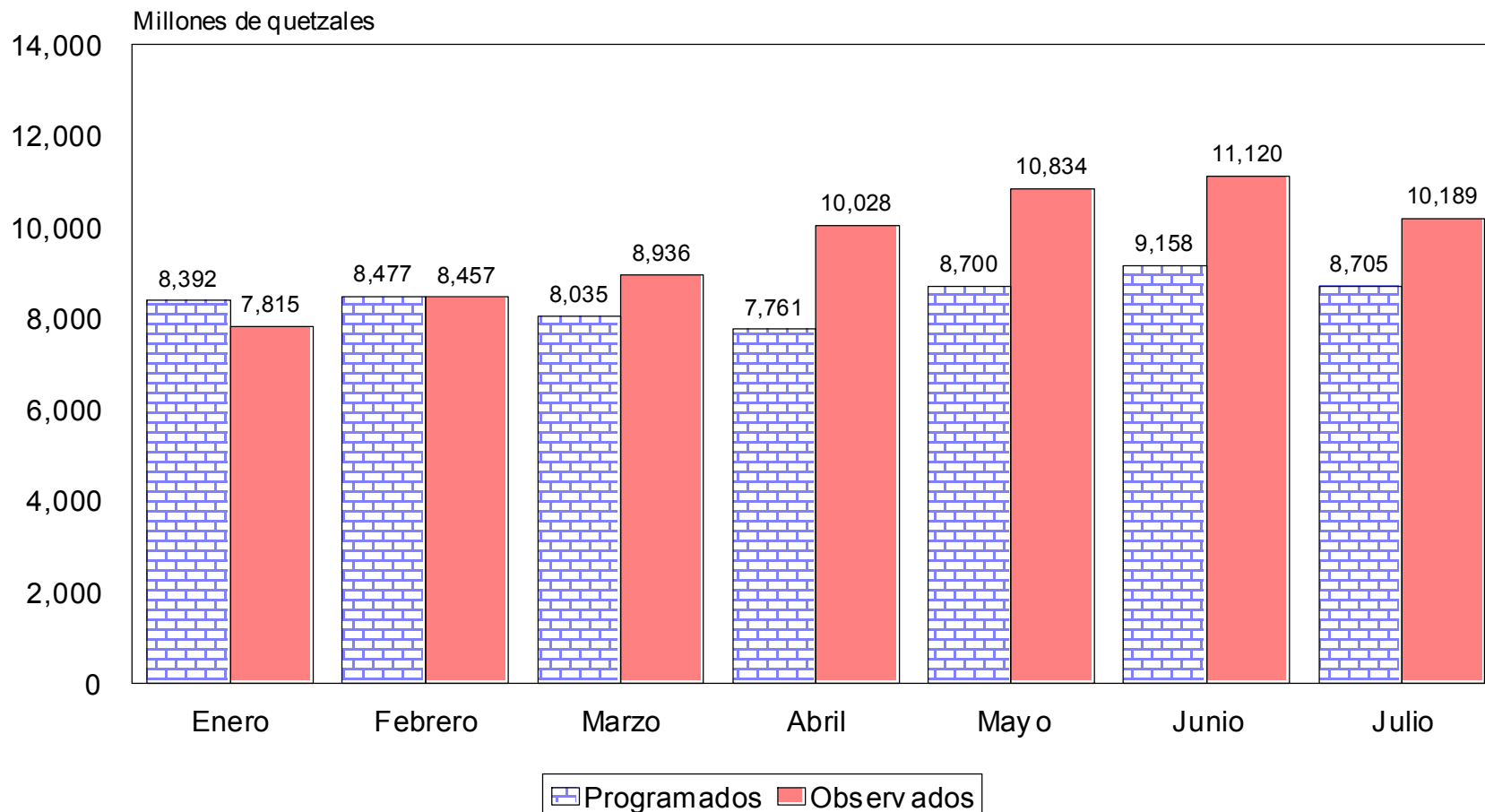
DEPÓSITOS DEL GOBIERNO CENTRAL

GOBIERNO CENTRAL

DEPÓSITOS EN EL BANCO DE GUATEMALA

SALDOS A FIN DE MES

ENERO - JULIO 2005 ^{a/}



a/ Al 29 de julio



SECTOR REAL

IMAE

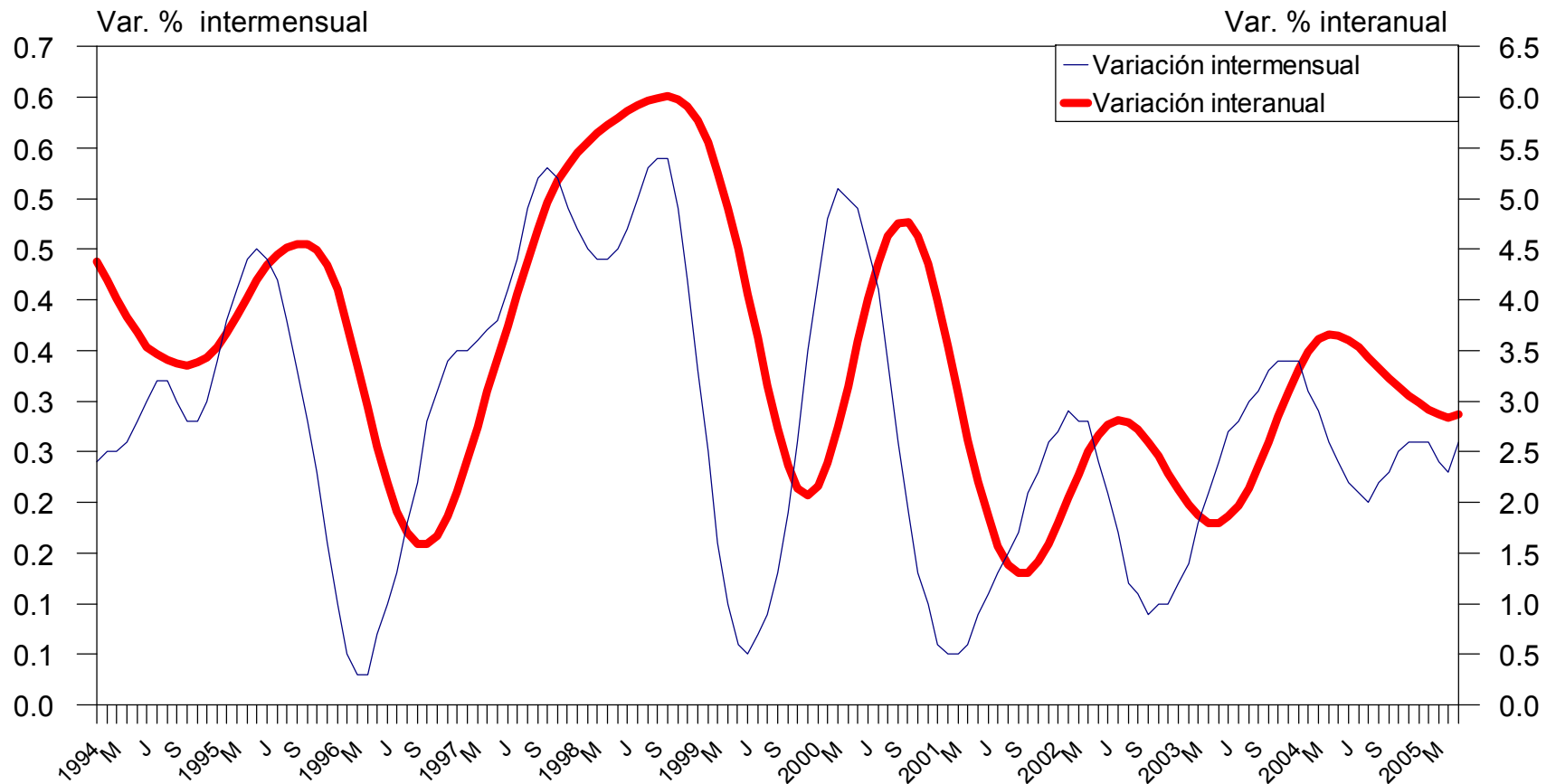
ÍNDICE MENSUAL DE ACTIVIDAD ECONÓMICA

Indice Tendencia-Ciclo

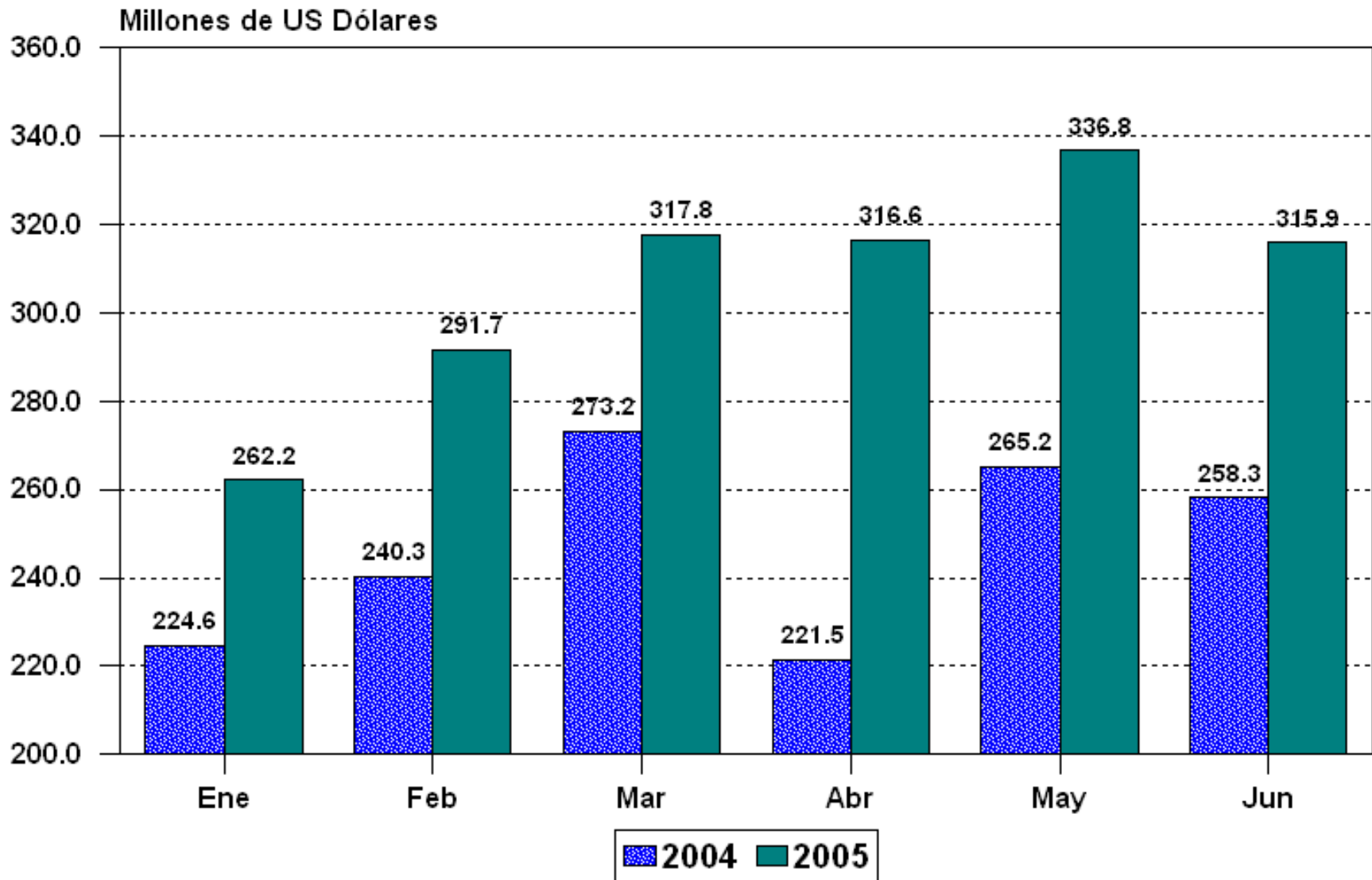
BASE 2001 = 100.0

AÑOS: 1994 - 2005

(Variación intermensual y variación interanual)



GUATEMALA: EXPORTACIONES FOB ENERO - JUNIO: 2004-2005



VALOR DE LAS EXPORTACIONES FOB ^{*/}

ENERO - JUNIO 2004 - 2005

Millones de US\$

CONCEPTO	2004	2005 ^{p/}	VARIACIONES	
			ABSOLUTA	RELATIVA
T O T A L	1,483.1	1,841.0	357.9	24.1
PRINCIPALES PRODUCTOS	583.4	799.3	215.9	37.0
OTROS PRODUCTOS	899.7	1,041.7	142.0	15.8
Centroamérica	584.0	672.1	88.1	15.1
Otros al Resto del Mundo	315.7	369.6	53.9	17.1

^{*/} Criterio Balanza de Pagos

^{p/} preliminar

VALOR, VOLUMEN Y PRECIO MEDIO DE LAS EXPORTACIONES FOB ^{*/} ENERO-JUNIO 2004 - 2005

CONCEPTO	2004			2005 ^{p/}			VARIACIONES	
	Valor Millones US\$	Volumen Miles qq	Precio Medio	Valor Millones US\$	Volumen Miles qq	Precio Medio	ABSOLUTA	RELATIVA
PRINCIPALES PRODUCTOS	583.4			799.3			215.9	37.0
Café	209.8	2,831.7	74.09	331.6	3,113.9	106.49	121.8	58.1
Azúcar	129.7	17,901.5	7.25	164.4	19,574.4	8.40	34.7	26.8
Banano	113.5	10,129.6	11.20	155.8	13,898.3	11.21	42.3	37.3
Cardamomo	42.9	338.9	126.59	40.5	432.9	93.56	-2.4	-5.6
Petróleo ^{1/}	87.5	3,525.5	24.82	107.0	3,095.0	34.57	19.5	22.3

^{*/} Criterio Balanza de Pagos

^{1/} Miles de barriles

^{p/} preliminar

VALOR DE LAS EXPORTACIONES FOB ^{*/}

ENERO - JUNIO 2004 - 2005

Millones de US\$

CONCEPTO	2004	2005 ^{p/}	VARIACIONES	
			ABSOLUTA	RELATIVA
OTROS PRODUCTOS	899.7	1,041.7	142.0	15.8
Centroamérica	584.0	672.1	88.1	15.1
Productos Químicos	144.0	166.0	22.0	15.3
Frutas y sus Preparados	29.2	42.4	13.2	45.2
Materiales de Construcción	58.7	68.9	10.2	17.4
Productos Alimenticios	79.6	89.6	10.0	12.6
Verduras y Legumbres	9.2	17.7	8.5	92.4
Otros Centroamérica	263.3	287.5	24.2	9.2
Otros al Resto del Mundo	315.7	369.6	53.9	17.1
Productos Químicos	52.8	80.4	27.6	100.0
Artículos de Vestuario	44.2	54.6	10.4	23.5
Frutas y sus Preparados	26.2	32.8	6.6	25.2
Madera y Manufacturas	5.4	9.5	4.1	75.9
Flores, Plantas, Semillas y Raíces	20.1	23.3	3.2	15.9
Otros	167.0	169.0	2.0	1.2

^{*/} Criterio Balanza de Pagos

^{p/} preliminar



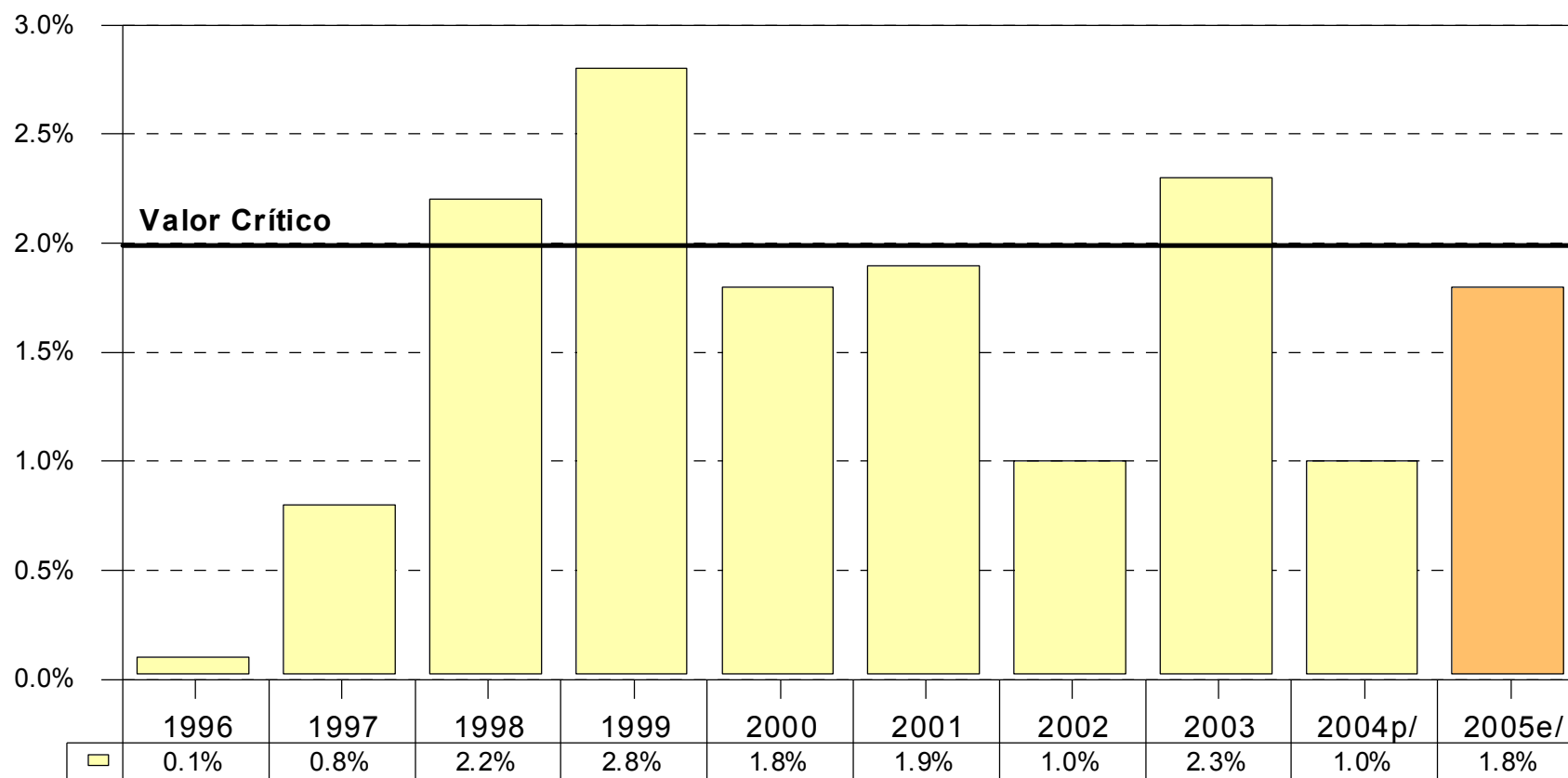
CIERRE 2005

A. EN EL SECTOR FISCAL

DÉFICIT FISCAL

PORCENTAJE DEL PIB

1996-2005

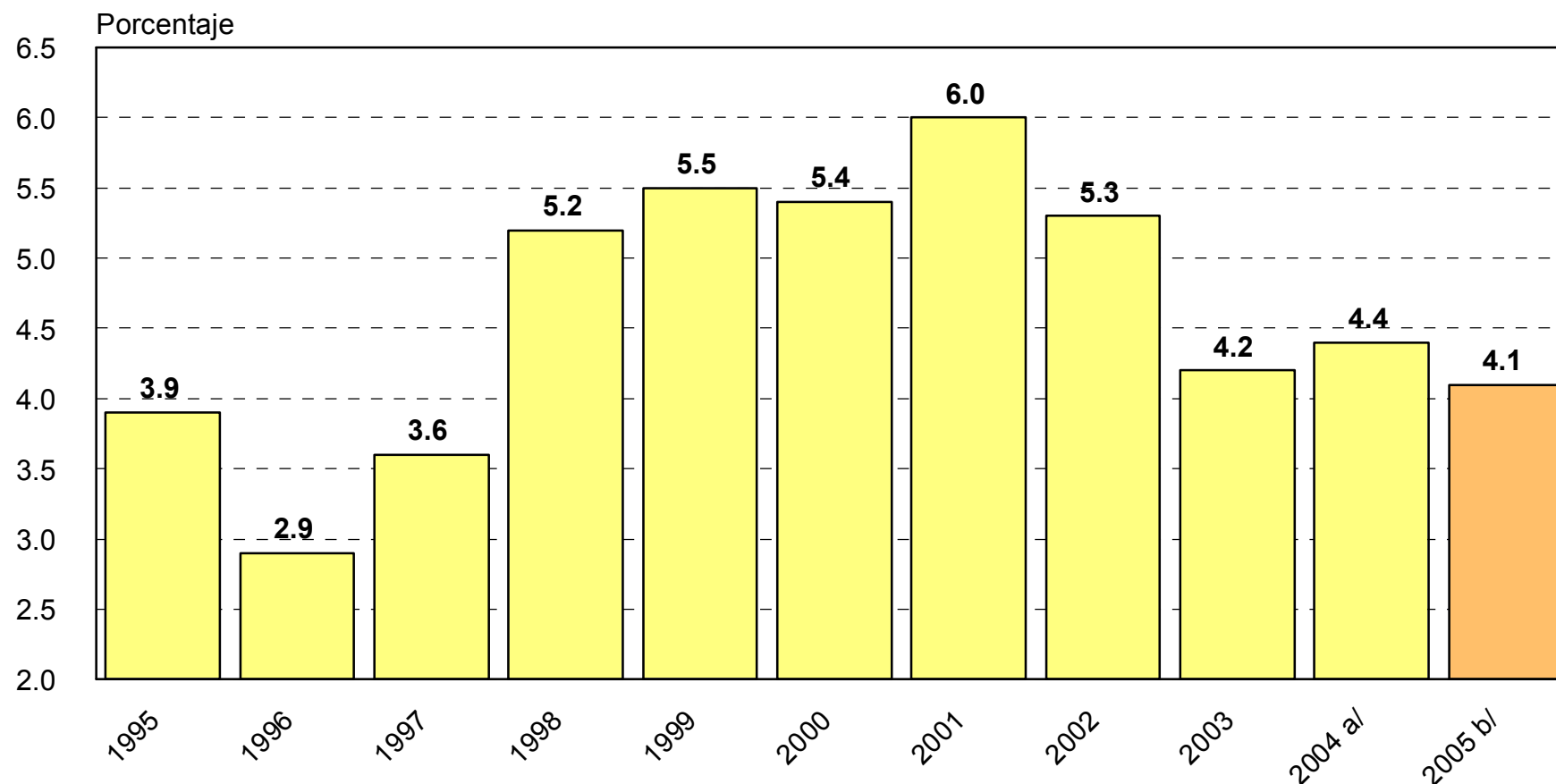


p/ Preliminar, e/ Estimado

B. EN EL SECTOR EXTERNO

DÉFICIT EN CUENTA CORRIENTE

PORCENTAJE DEL PIB
1995 - 2005



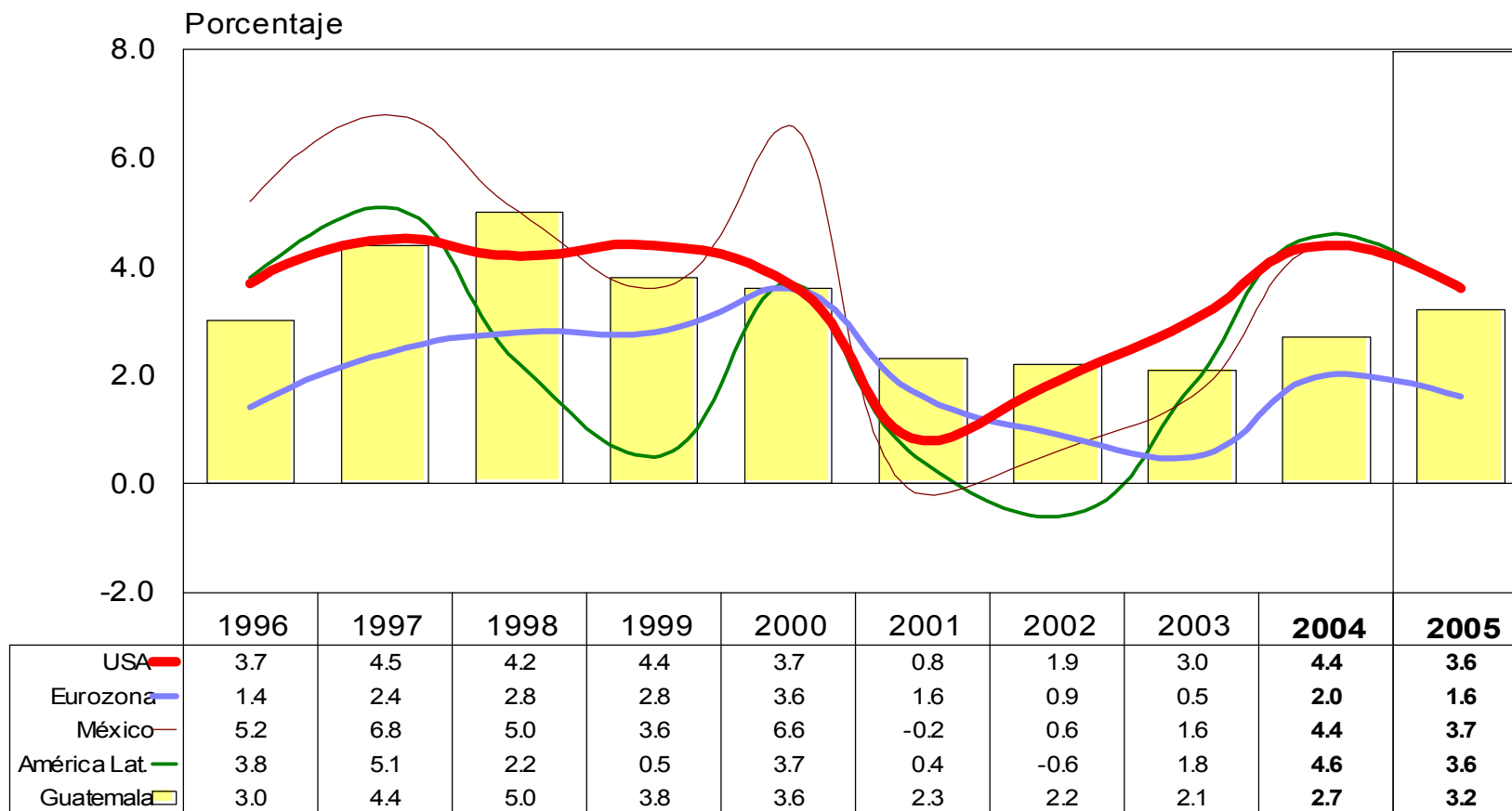
a/ Preliminar
b/ Proyectado

C. EN EL SECTOR REAL

GUATEMALA Y SOCIOS COMERCIALES

PRODUCTO INTERNO BRUTO

1996 - 2005*



*Fuente: FMIWEO Abril 2005

!Muchas Gracias por su atención!

