



# *POLÍTICA MONETARIA, CAMBIARIA Y CREDITICIA: PRINCIPALES RESULTADOS DEL PRIMER TRIMESTRE DE 2007*

## **CONFERENCIA DE PRENSA**

**Licda. María Antonieta de Bonilla**  
**Presidenta**  
**Banco de Guatemala**

**Guatemala, abril de 2007**



---

# *I. SECTOR MONETARIO*

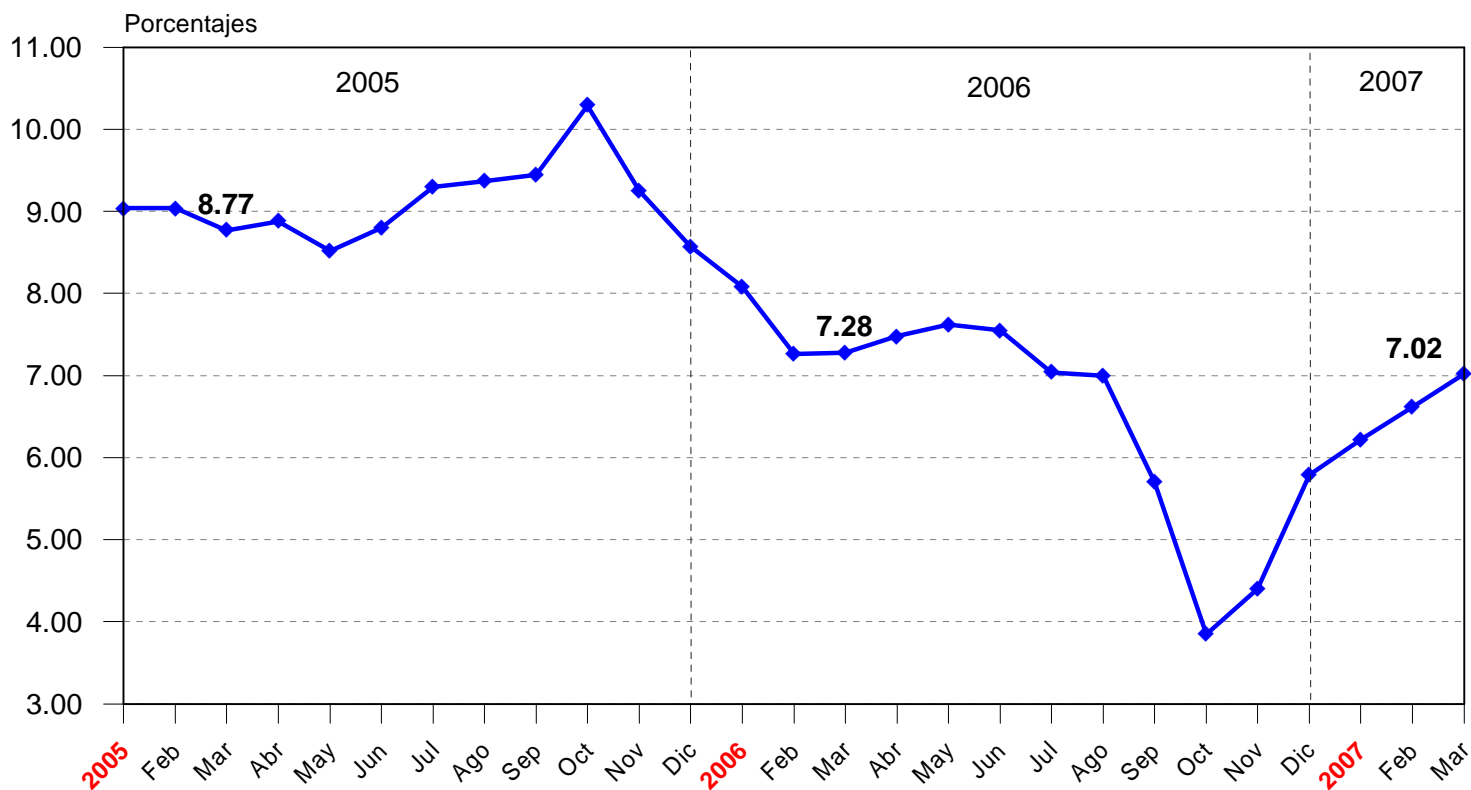


---

# *A. INFLACIÓN*

De conformidad con el Índice de Precios al Consumidor -IPC- elaborado por el INE, al 31 de marzo de 2007, a nivel República, se registró un ritmo inflacionario de 7.02%; el cual se ubicó por debajo de la inflación registrada a la misma fecha del año anterior (7.28%), pero superior a la meta fijada de 5.0% (+/- 1 punto porcentual).

### ÍNDICE DE PRECIOS AL CONSUMIDOR RITMO INFLACIONARIO 2005 - 2007 <sup>\*/</sup>

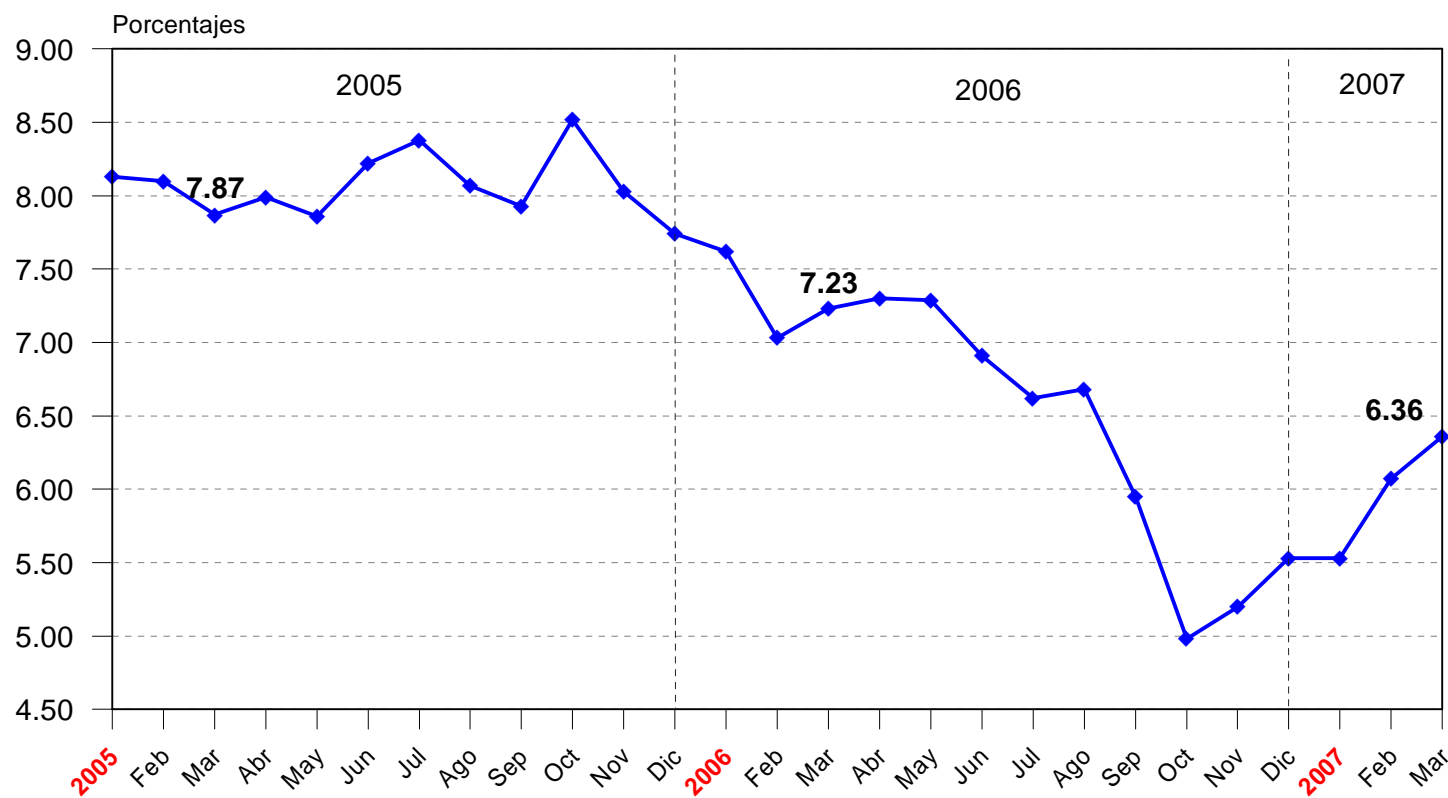


\*/ A marzo de 2007

Fuente: Instituto Nacional de Estadística -INE-.

# La inflación subyacente, al 31 de marzo, registró un ritmo de 6.36%, también inferior al registrado a la misma fecha de 2006 (7.23%)

**ÍNDICE DE PRECIOS AL CONSUMIDOR  
RITMO INFLACIONARIO SUBYACENTE  
2005 - 2007 <sup>\*/</sup>**



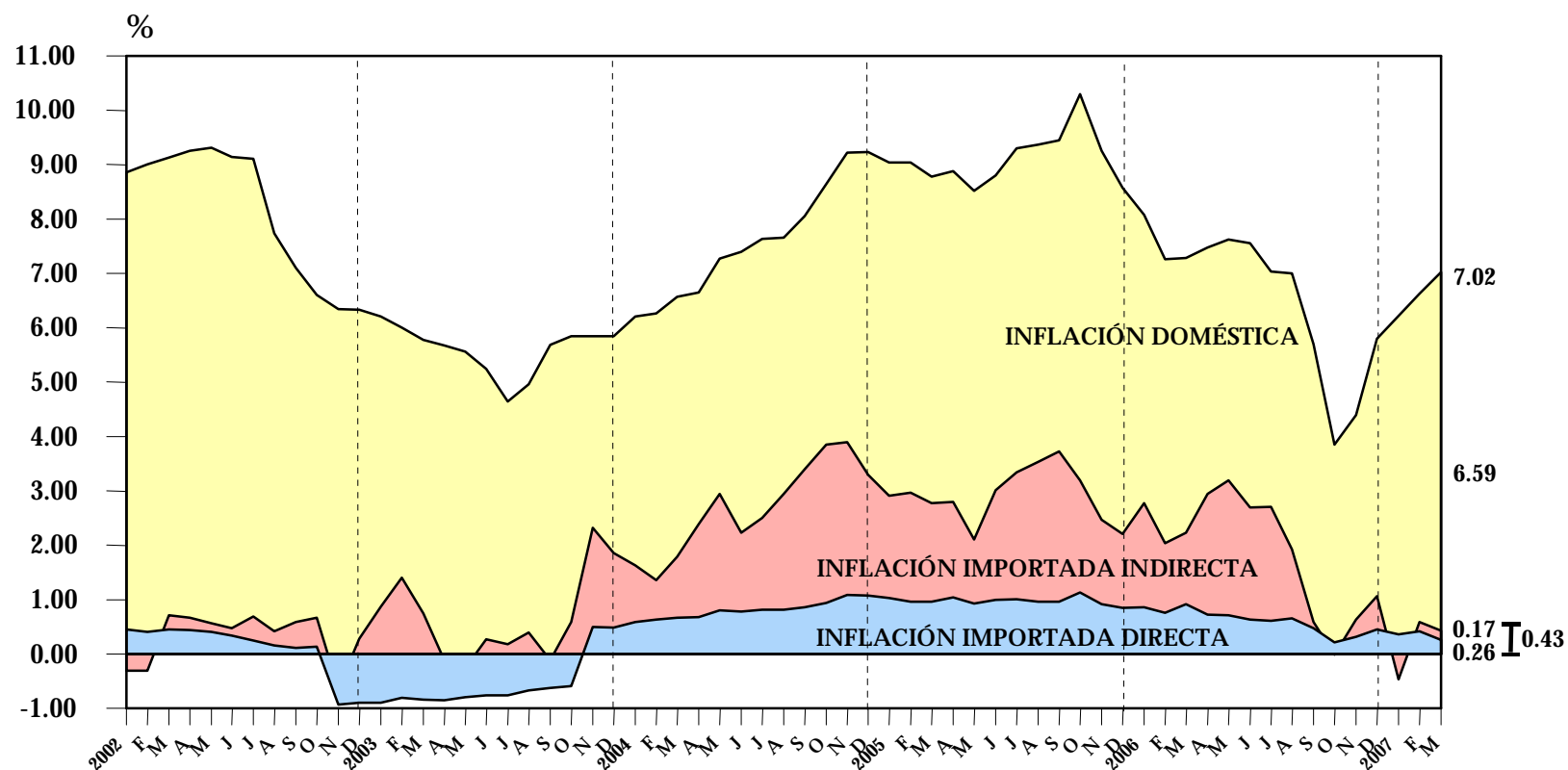
<sup>\*/</sup> A marzo de 2007

Fuente: Instituto Nacional de Estadística -INE-

**De la inflación total de 7.02% registrada a marzo de 2007, la inflación doméstica tiene una participación de 6.59 puntos porcentuales y la inflación importada de 0.43 puntos porcentuales.**

## COMPOSICIÓN DE LA INFLACIÓN TOTAL

2002 - 2007 \*/



\*/ Datos preliminares a marzo 2007

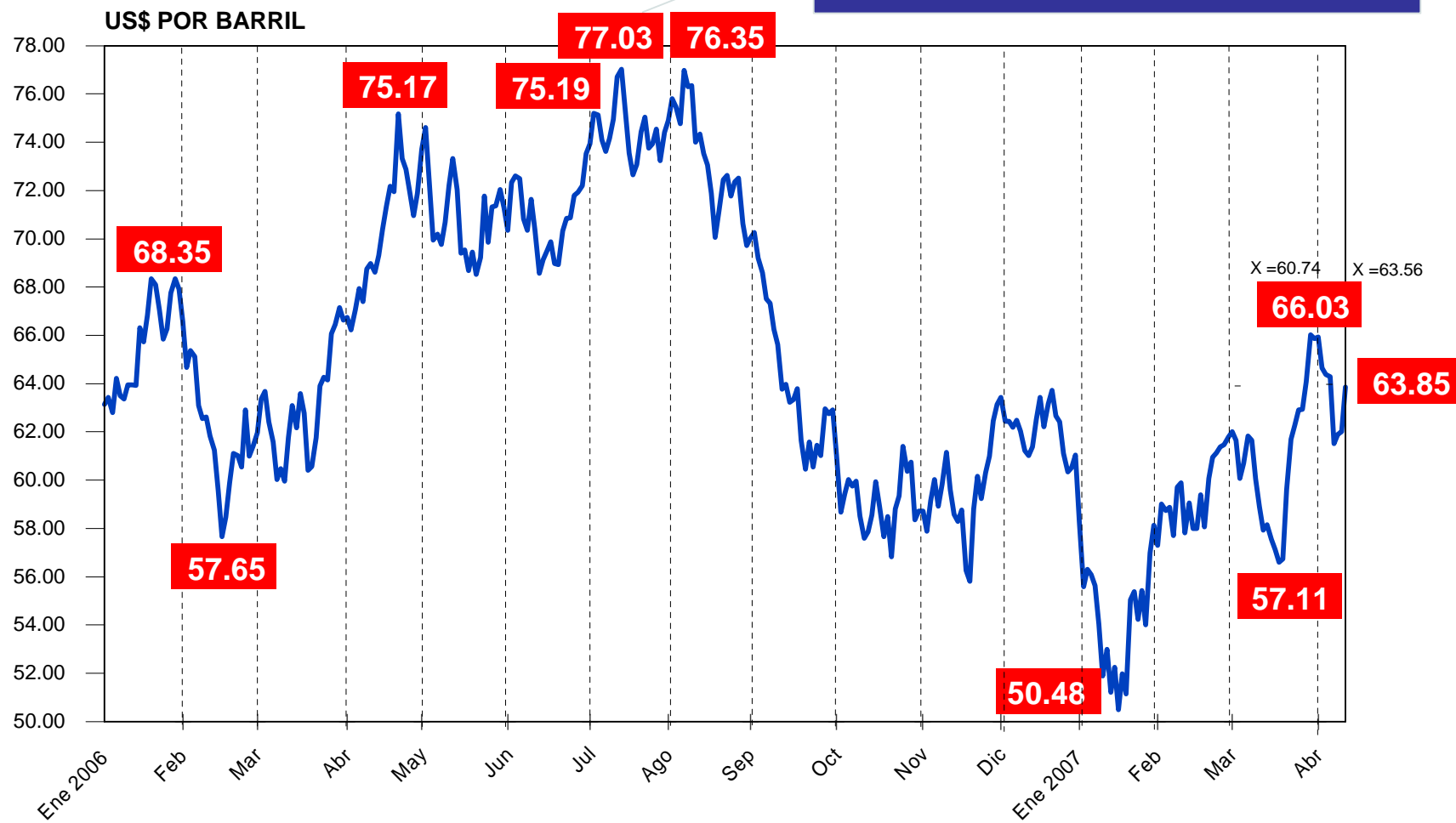
Nota: Algunos impactos en los precios nacionales, derivados del incremento en el precio internacional del petróleo y sus derivados, se incluyen en la inflación doméstica.



# PETRÓLEO

BOLSA DE MERCANCIAS DE NUEVA YORK (NYMEX)  
PRIMERA POSICIÓN A FUTURO  
DEL 1 DE ENERO DE 2006 AL 12 DE ABRIL DE 2007

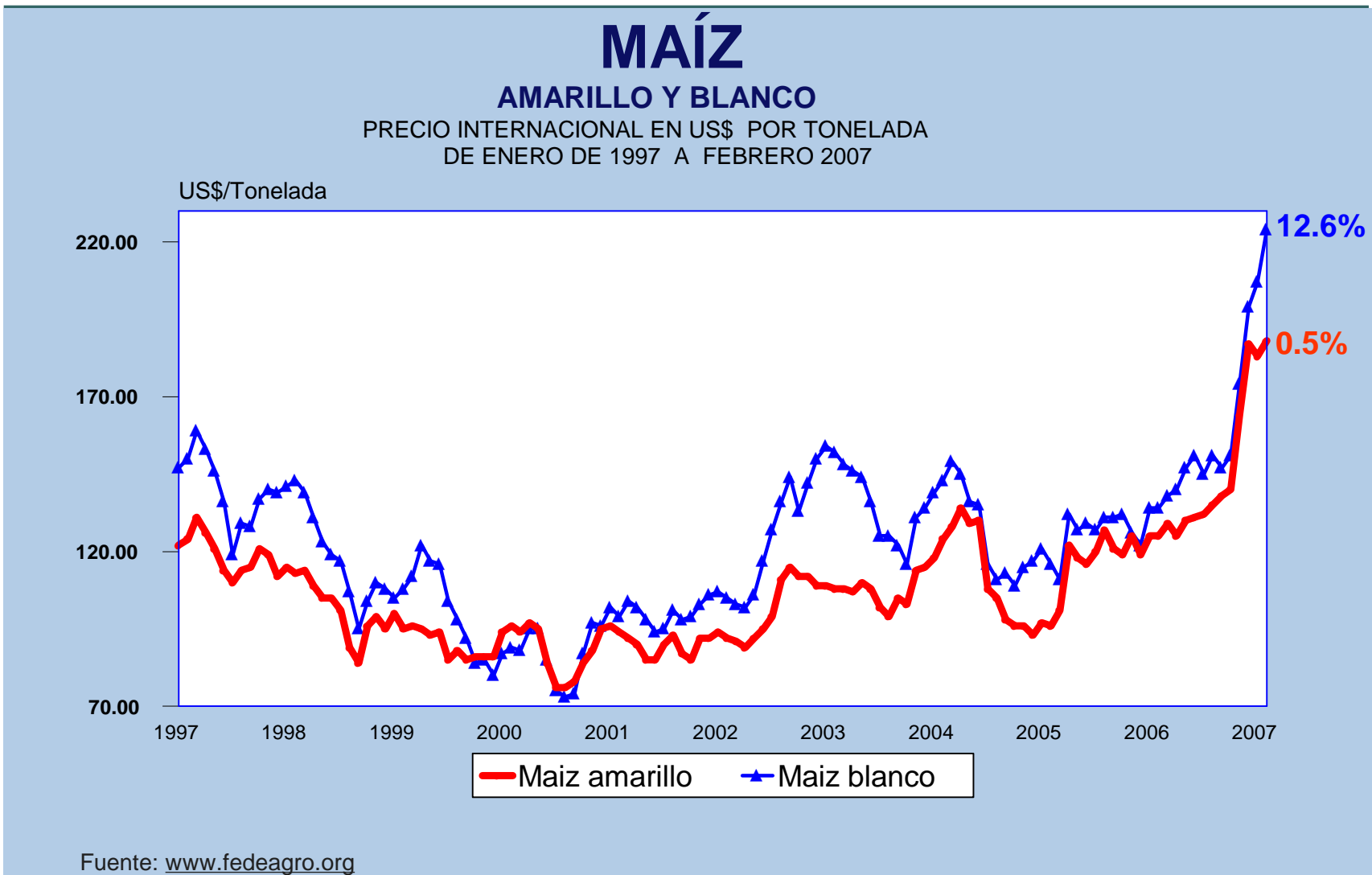
RÉCORD HISTÓRICO EL 14-07-2006



Fuente: Bloomberg.



Los precios internacionales del maíz amarillo y del maíz blanco se han venido incrementando en los últimos meses, como resultado, principalmente, de su uso como materia prima para producir etanol.







# FACTORES QUE HAN INCIDIDO EN LA INFLACIÓN

---

- **DE OFERTA**

- Precios del maíz
- Precios de las gasolinas
- Precios del petróleo

- **DE DEMANDA**

- Excedentes de liquidez

# MARZO 2007

## PRINCIPALES PRODUCTOS DETERMINANTES DE LA INFLACIÓN INTERMENSUAL EN MARZO 2007

No.	PRINCIPALES ALZAS	Variación %	Incidencia
1	PRODUCTOS DE TORTILLERÍA	8.58	26.21
2	TRANSPORTE AÉREO	8.81	10.39
3	OTRAS FRUTAS FRESCAS 1/	9.23	9.08
2	OTRAS VERDURAS Y HORTALIZAS 2/	6.12	5.90
3	MAÍZ	5.26	5.87
4	GASOLINA	2.11	3.85
	SUMA		61.30

1/ Mango, papaya, sandía, durazno, jocote, limón, melón, piña y uva

2/ Chile pimiento, pepino, guicoy, repollo y lechuga



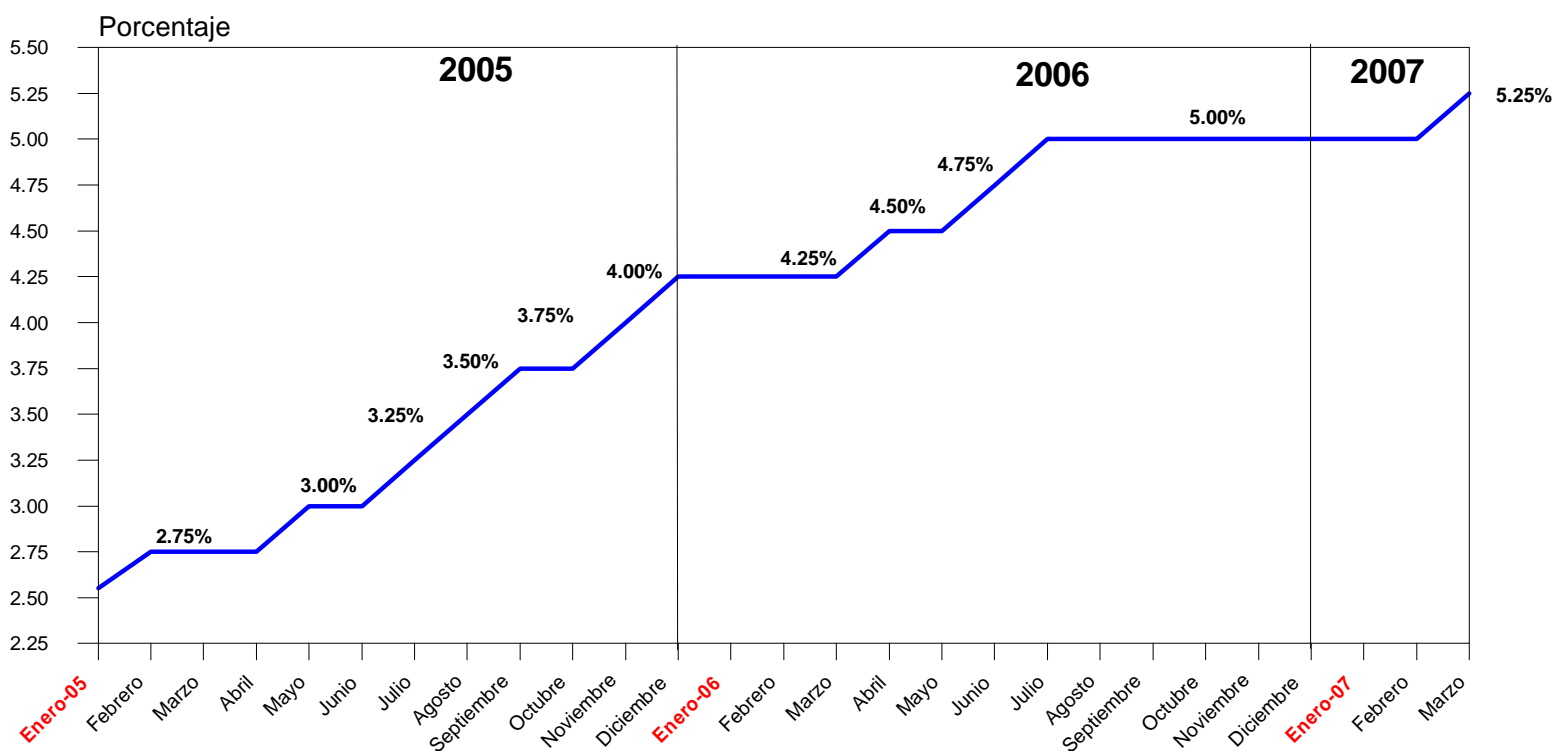
---

## ***B. TASA DE INTERÉS LÍDER DE LA POLÍTICA MONETARIA***

El 29 de marzo de 2007, la tasa de interés líder de la política monetaria fue incrementada en 25 puntos básicos, de 5.00% a 5.25%, a fin de contrarrestar las presiones inflacionarias y moderar las expectativas, enviando un mensaje de certeza acerca del compromiso del Banco Central.

## OPERACIONES DE ESTABILIZACIÓN MONETARIA

TASA DE INTERÉS LÍDER A 7 DÍAS  
ENERO DE 2005 - MARZO DE 2007\*



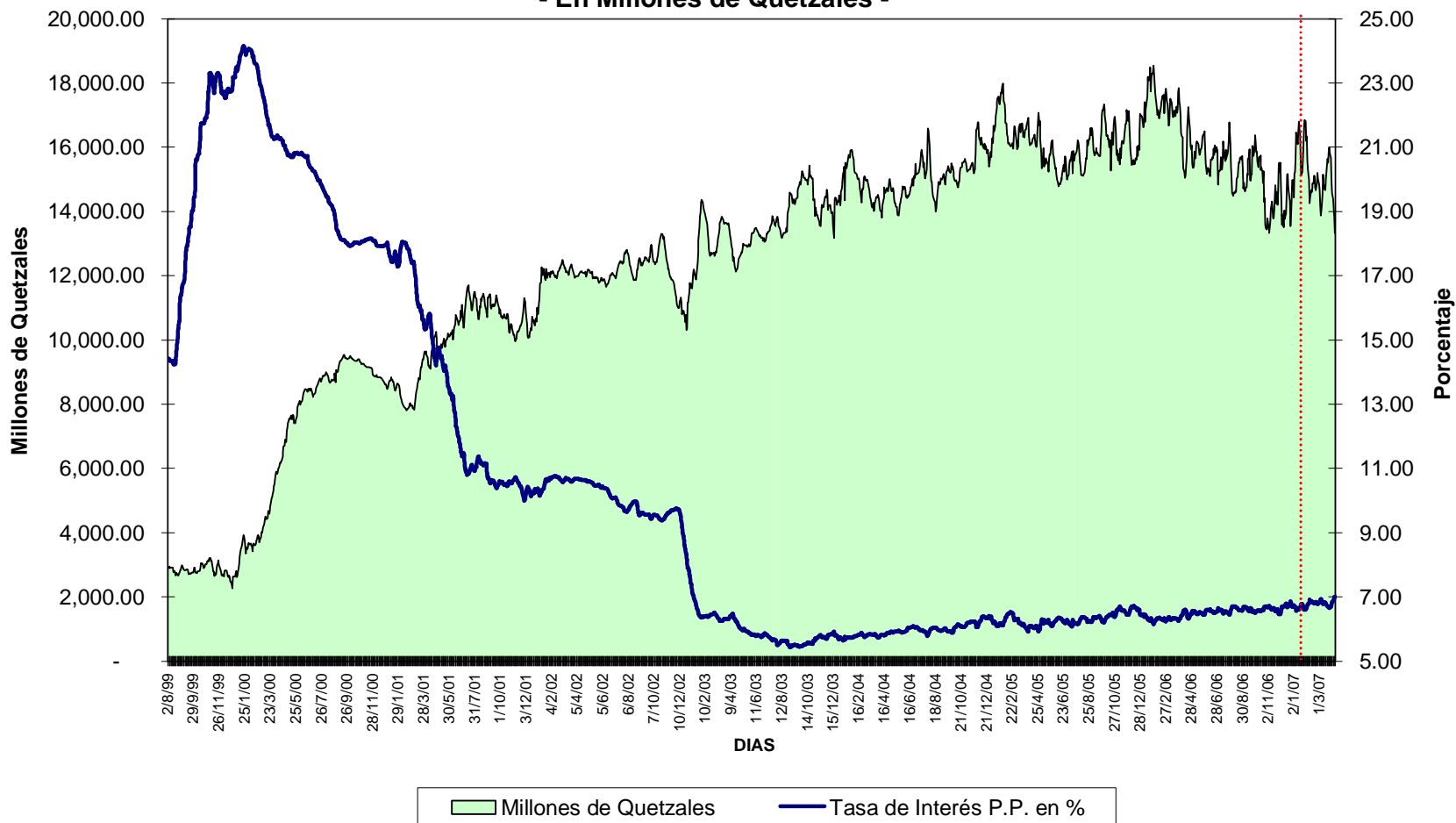


---

## *C. OPERACIONES DE ESTABILIZACIÓN MONETARIA*

**Al 10 de abril de 2007, el saldo de las OEMs se ubicó en alrededor de Q13.4 millardos y su tasa de interés promedio ponderada en 7.0%.**

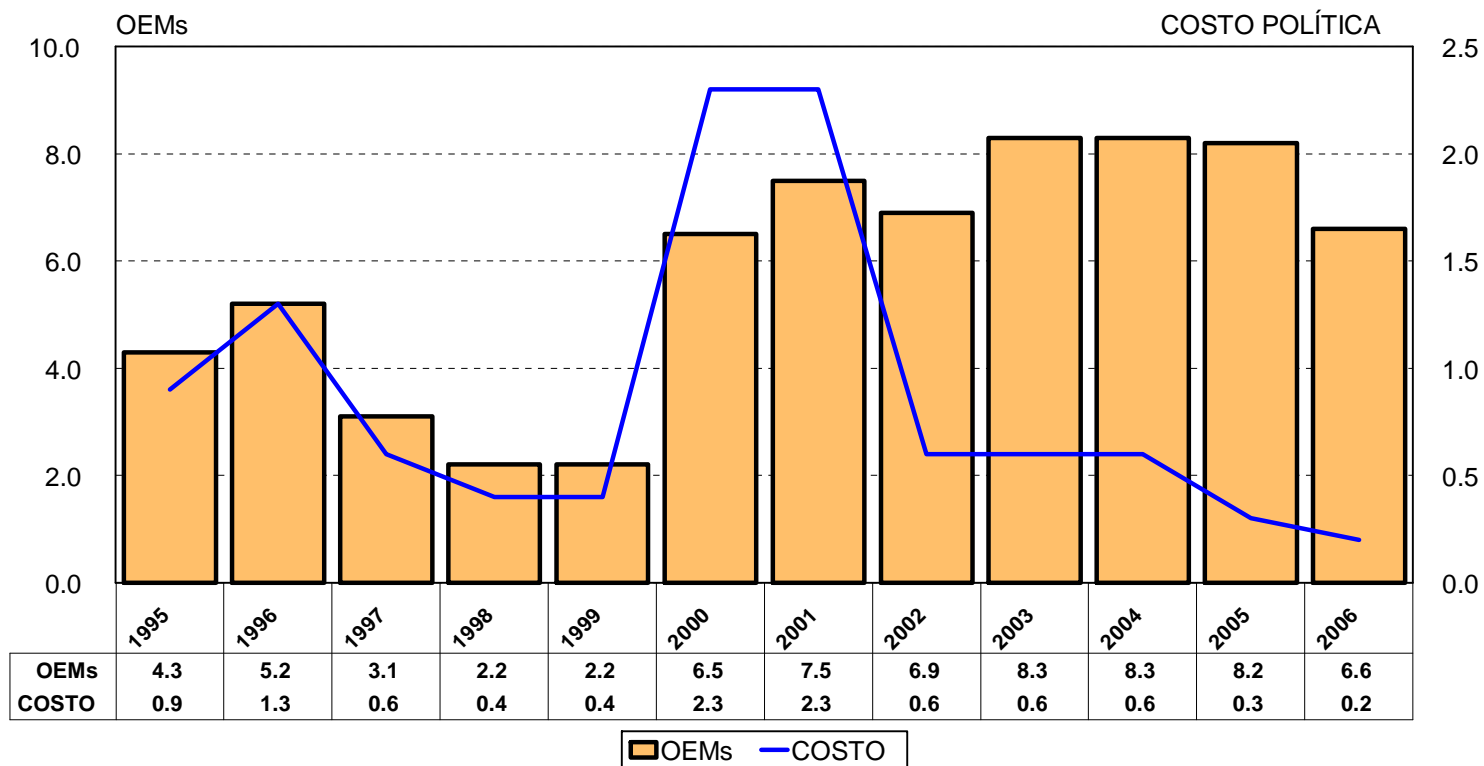
**OPERACIONES DE ESTABILIZACION MONETARIA  
SALDO DIARIO Y TASA DE INTERES PROMEDIO PONDERADA  
DEL 3/8/1999 AL 10/4/2007  
- En Millones de Quetzales -**



**A finales de 2006, el costo de política monetaria como proporción del PIB se ubicó en 0.2%, porcentaje inferior al registrado en 2005 (0.3%).**

## BANCO DE GUATEMALA

OEMs Y COSTO DE POLÍTICA COMO PORCENTAJE DEL PIB  
AÑOS 1991 - 2006



Nota: la relación con el PIB es con cifras de la metodología SCN 93



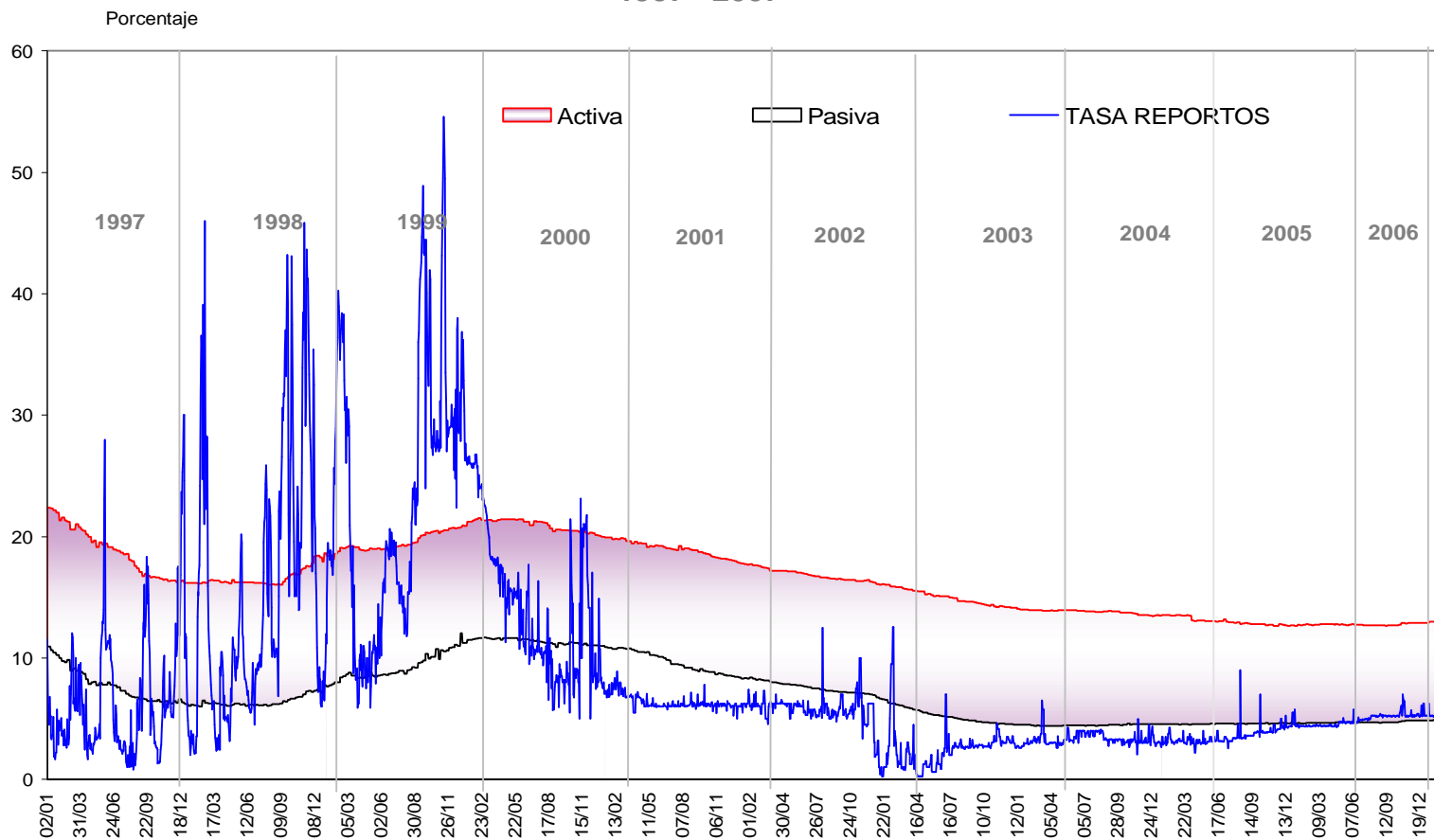
---

## ***D. TASAS DE INTERÉS ESTABLES***



# La estabilidad de la tasa de interés de corto plazo se ha mantenido en lo que va del año.

**SISTEMA BANCARIO**  
**TASAS DE INTERÉS**  
**ACTIVA, PASIVA Y DE REPORTOS**  
**1997 - 2007\***

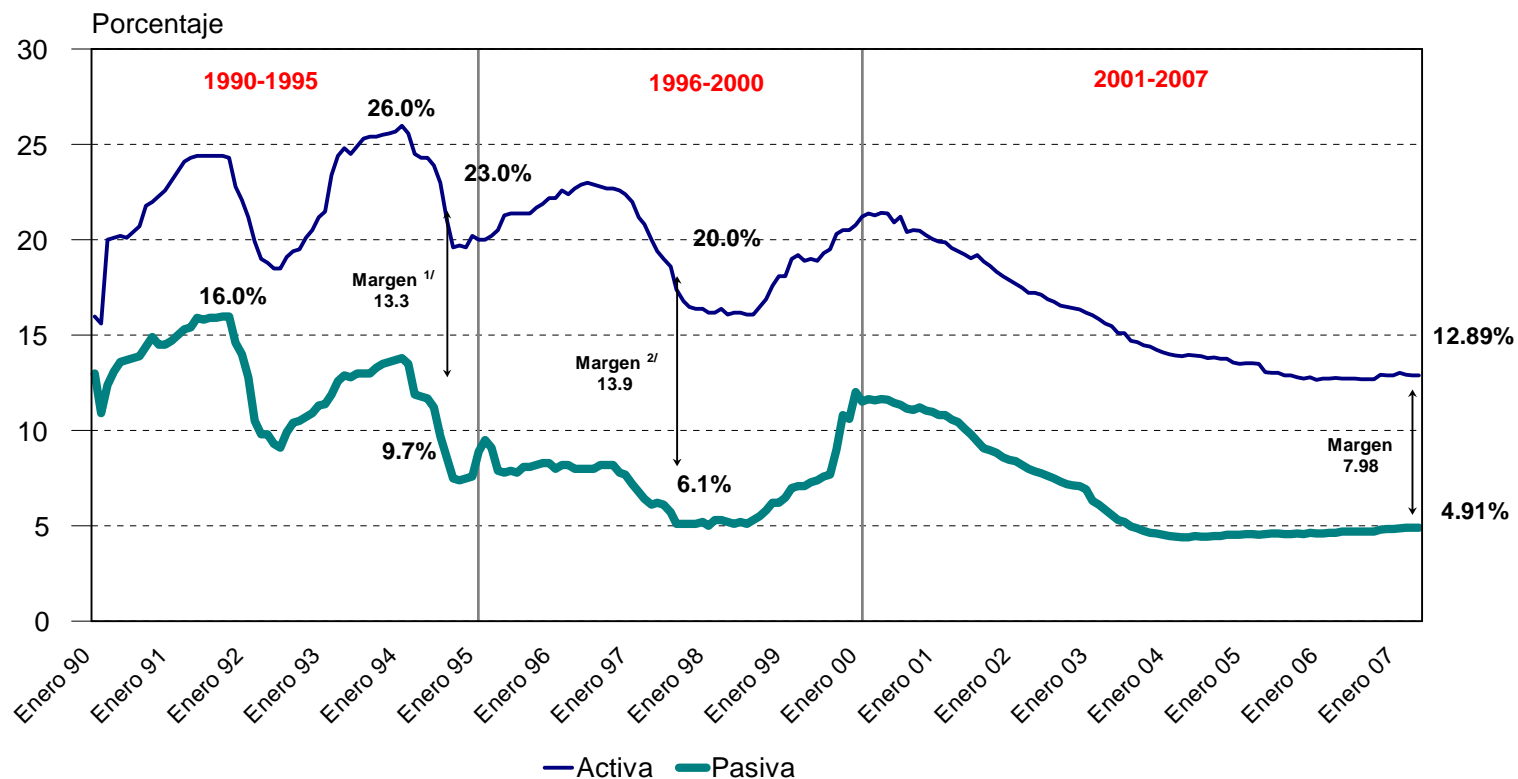


\*Al 11 de abril

**A abril de 2007, las tasas de interés activa y pasiva del sistema bancario permanecen estables.**

## BANCOS DEL SISTEMA

TASA DE INTERÉS ACTIVA Y PASIVA PROMEDIO PONDERADO  
PERÍODO: 1990-2007<sup>a/</sup>



1/ Punto máximo: julio 1994  
2/ Punto máximo: abril 1997  
a/ Al 5 de abril



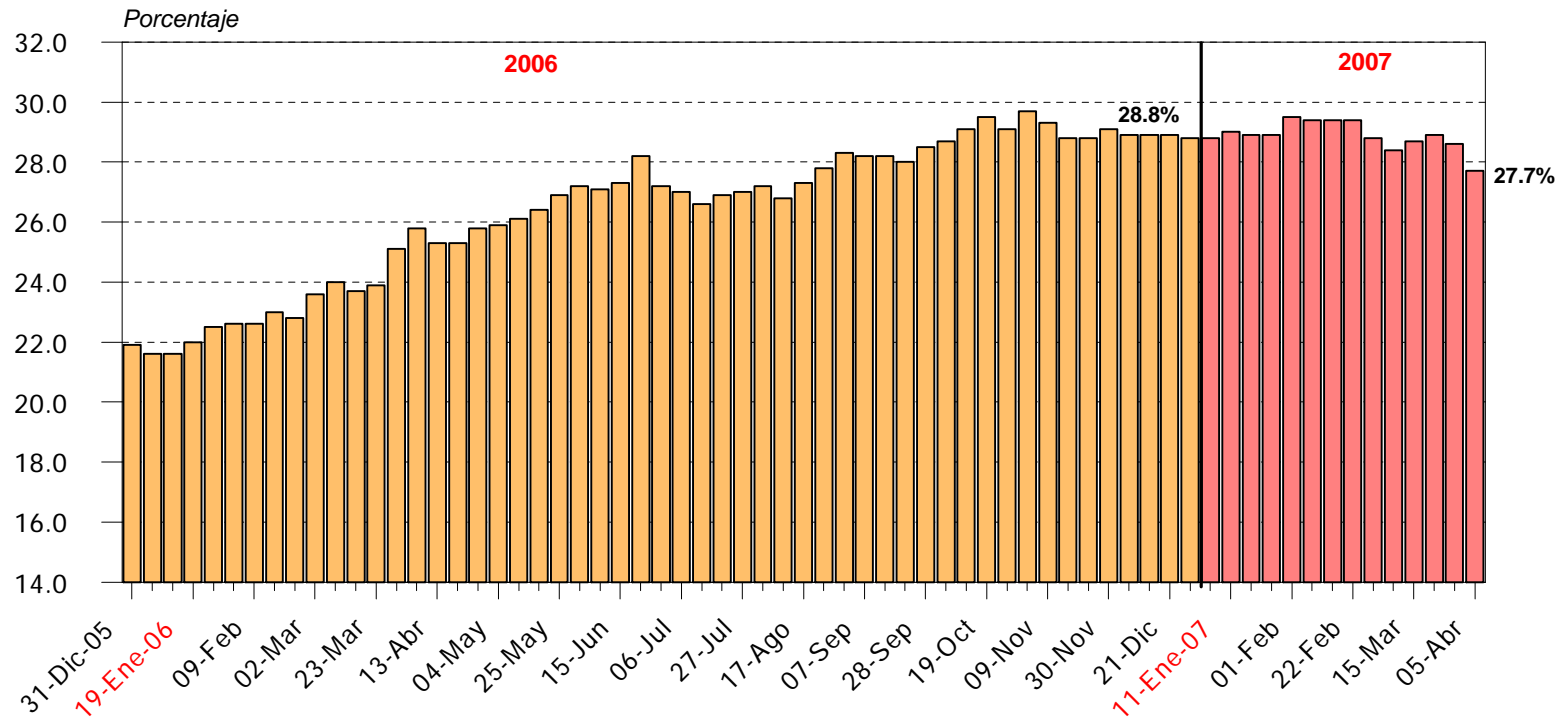
---

## *E. CRÉDITO BANCARIO AL SECTOR PRIVADO*

**Al 5 de abril de 2007, el crédito bancario al sector privado mostró un comportamiento dinámico, registrando una variación interanual de 27.7%.**

Variación interanual	
31-Dic-06	28.8
29-Mar-07	28.6
05-Abr-07	27.7

**CRÉDITO BANCARIO AL SECTOR PRIVADO  
RITMO DE CRECIMIENTO  
2006 - 2007\***



\* Al 5 de abril  
NOTA: No se incluyen los bancos respecto de los cuales se solicitó la declaratoria de quiebra.

**A enero de 2007, la cartera crediticia presenta mayor dinamismo para la mayoría de los sectores productivos; destacando explotación de minas y canteras, comercio y construcción.**

**SISTEMA BANCARIO  
CARTERA CREDITICIA TOTAL (MN Y ME) POR ACTIVIDAD ECONÓMICA  
AÑOS 2006 - 2007<sup>1/</sup>  
- Millones de quetzales y porcentajes -**

DESTINO	A enero 2006 (A)	A enero 2007 (B)	ESTRUCTURA		VARIACIÓN INTERANUAL	
			2006	2007	ABSOLUTA B - A	RELATIVA B/A
<b>TOTAL DE CARTERA SEGÚN BALANCE GENERAL CONSOLIDADO<sup>2/</sup></b>	<b>38,375.2</b>	<b>50,040.9</b>	<b>100.0</b>	<b>100.0</b>	<b>11,665.7</b>	<b>30.4</b>
Agricultura, ganadería, silvicultura, caza y pesca	2,780.0	3,283.1	7.2	6.6	503.1	18.1
Explotación de minas y canteras	43.9	107.1	0.1	0.2	63.2	144.1
Industria manufacturera	4,902.8	5,961.5	12.8	11.9	1,058.7	21.6
Electricidad, gas y agua	1,681.3	1,623.6	4.4	3.2	-57.7	-3.4
Construcción	4,730.6	6,578.8	12.3	13.1	1,848.2	39.1
Comercio	6,999.0	10,755.3	18.2	21.5	3,756.3	53.7
Transporte y almacenamiento	627.0	728.5	1.6	1.5	101.5	16.2
Establecimientos financieros, bienes inmuebles y servicios prestados a las empresas	3,767.5	4,825.3	9.8	9.6	1,057.8	28.1
Servicios comunales, sociales y personales	1,748.6	2,086.8	4.6	4.2	338.2	19.3
Consumo, transferencias y otros	11,094.5	14,091.0	28.9	28.2	2,996.5	27.0

1/ Cifras preliminares

2/ En el saldo de la cartera de 2006 se excluye a las dos instituciones suspendidas por Junta Monetaria

FUENTE: Superintendencia de Bancos.

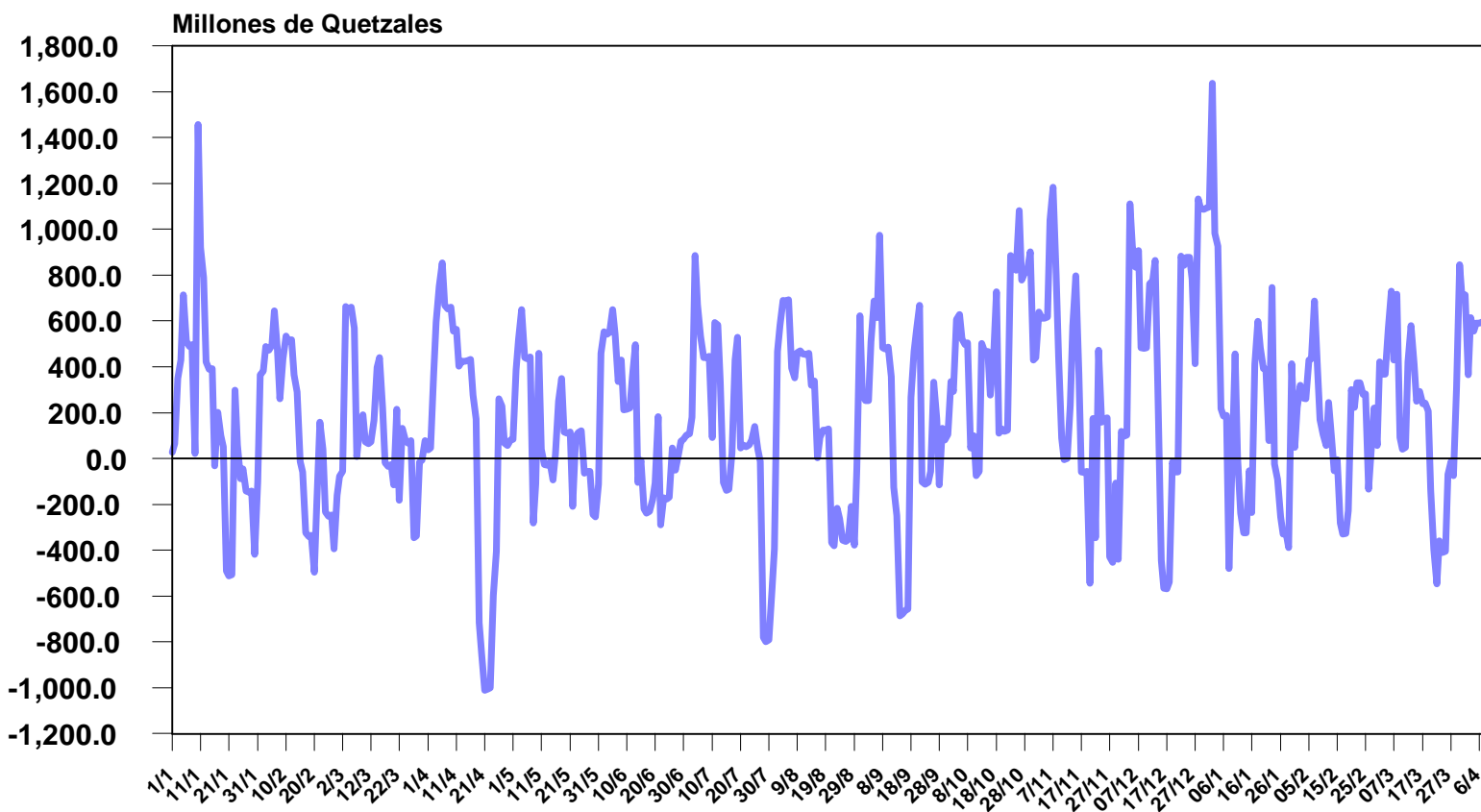


---

## ***F. LIQUIDEZ BANCARIA***

**La liquidez bancaria en moneda nacional se ha mantenido en niveles significativos.**

**POSICIÓN DIARIA DE LIQUIDEZ BANCARIA EN MONEDA NACIONAL**  
**Millones de quetzales**  
**2006 - 2007 \*/**



\*/ Cifras al 09-04-07



---

***G. DEPÓSITOS DEL GOBIERNO  
CENTRAL EN EL BANCO DE  
GUATEMALA***

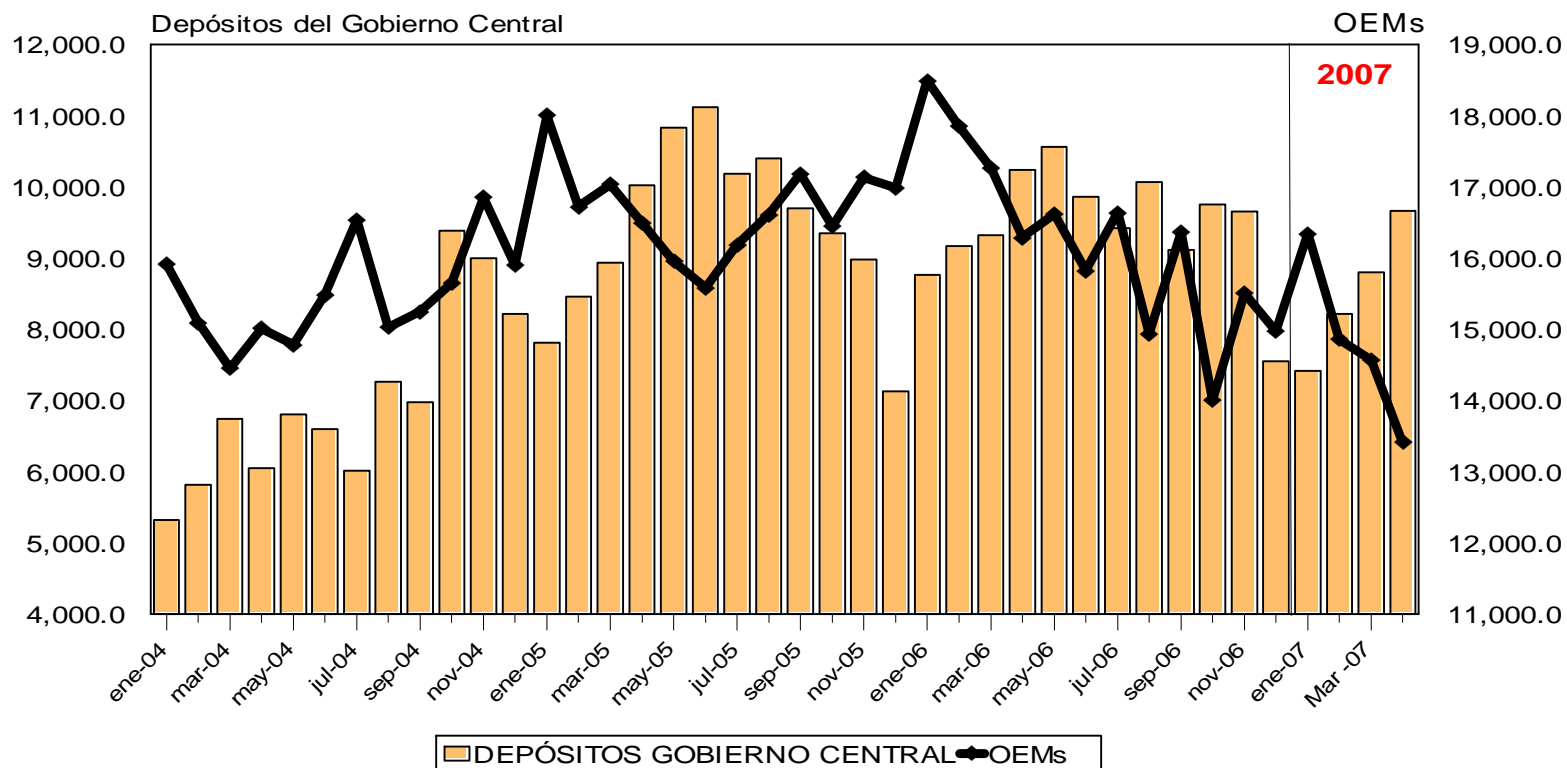


**Al 10 de abril de 2007, el saldo de los depósitos del Gobierno Central en el Banco de Guatemala se ubicaron en Q9.7 millardos, en tanto que el saldo de la OEMs a la misma fecha, se ubicó en Q13.4 millardos.**

## DEPÓSITOS DEL GOBIERNO CENTRAL EN EL BANCO DE GUATEMALA Y OPERACIONES DE ESTABILIZACIÓN MONETARIA

Cifras en millones de Quetzales

**2004 - 2007<sup>a/</sup>**



a/ Al 10 de abril



---

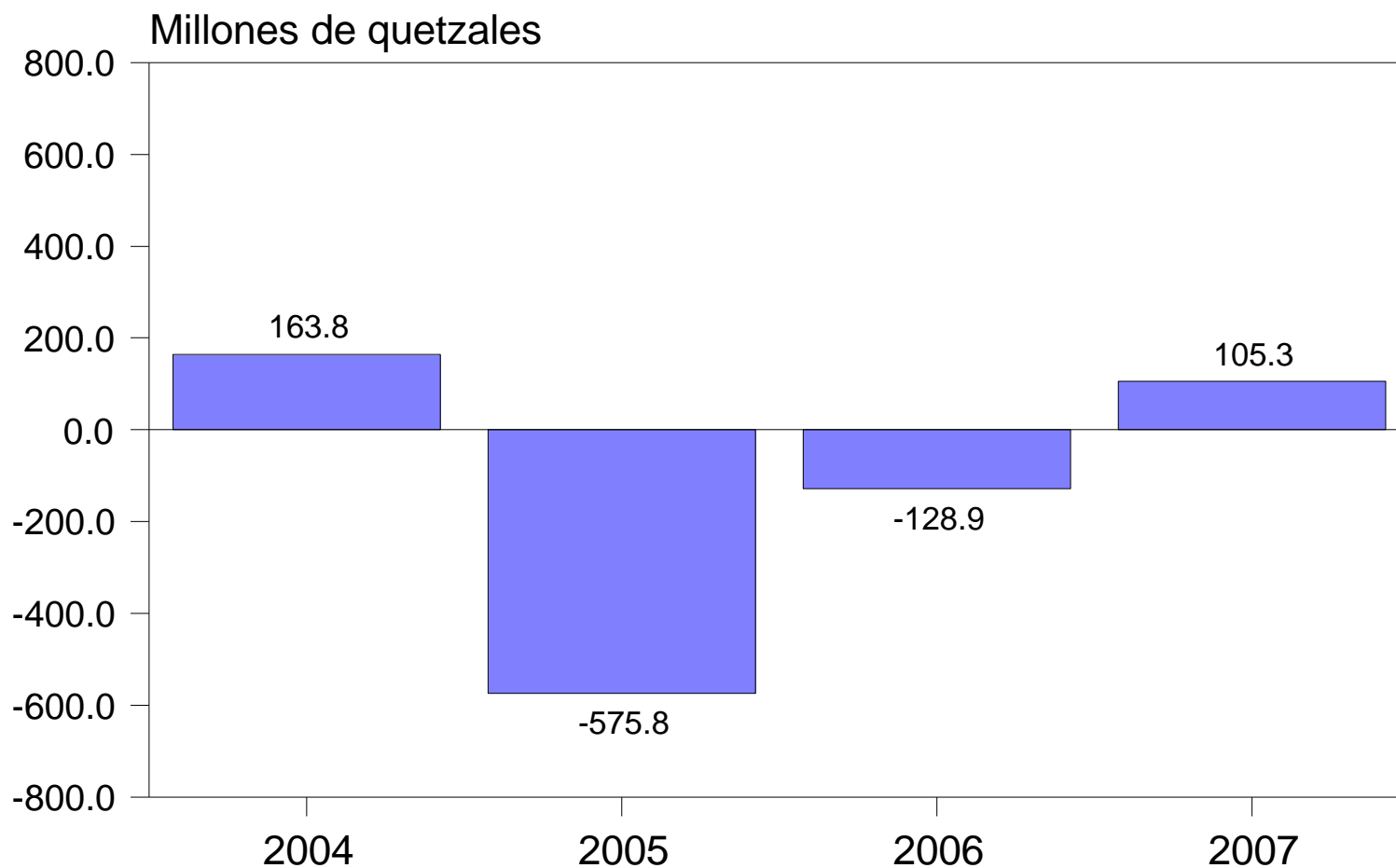
## *II. SECTOR FISCAL*



# GOBIERNO CENTRAL

## RESULTADO PRESUPUESTAL

AÑOS: 2004-2007\*



\*/ A marzo de cada año. Cifras preliminares para 2007.



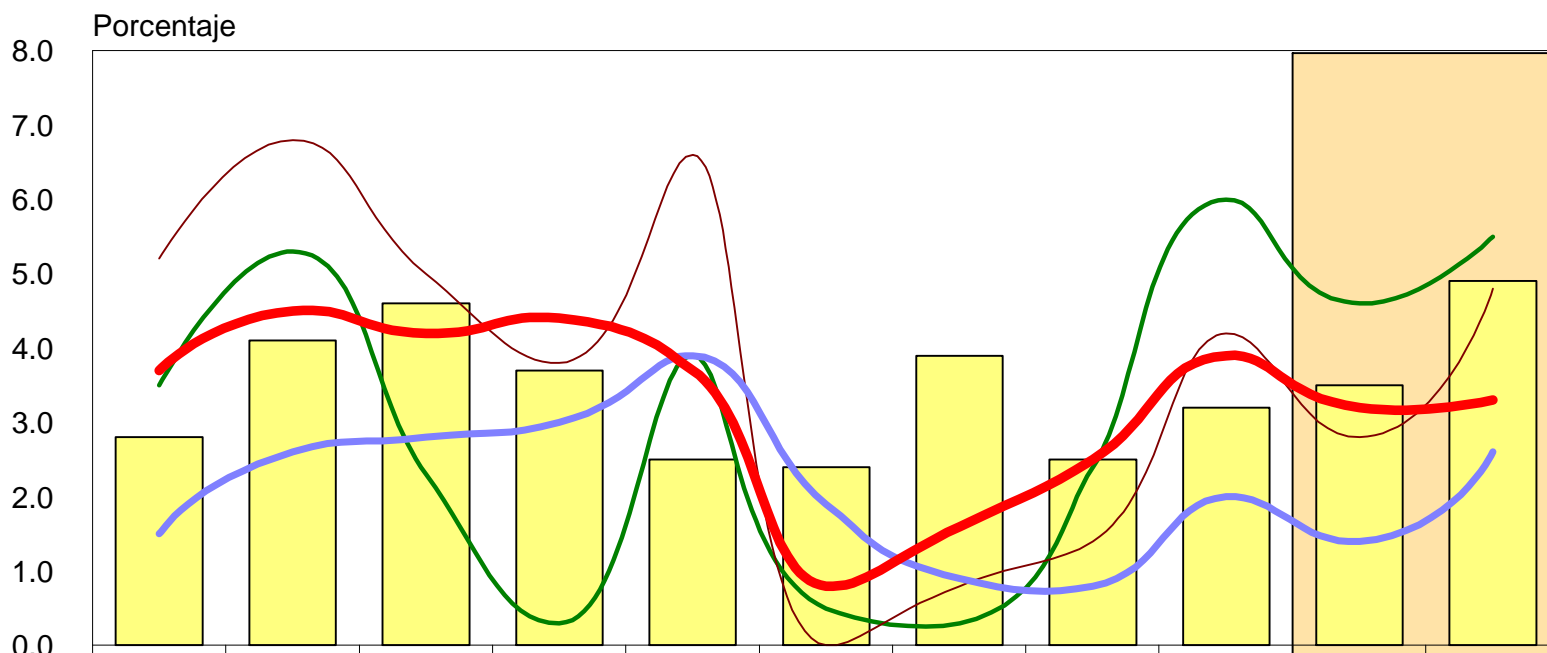
---

## *III. SECTOR REAL*

# GUATEMALA Y SOCIOS COMERCIALES

## PRODUCTO INTERNO BRUTO

1996 - 2006 <sup>p/</sup>



	1996	1997	1998	1999	2000	2001	2002	2003	2004	2005	2006 <sup>p/</sup>
USA	3.7	4.5	4.2	4.4	3.7	0.8	1.6	2.5	3.9	3.2	3.3
Eurozona	1.5	2.6	2.8	3.0	3.9	1.9	0.9	0.8	2.0	1.4	2.6
México	5.2	6.8	5.0	3.8	6.6	0.0	0.8	1.4	4.2	2.8	4.8
América Lat.	3.5	5.3	2.3	0.3	3.9	0.5	0.3	2.4	6.0	4.6	5.5
Guatemala	2.8	4.1	4.6	3.7	2.5	2.4	3.9	2.5	3.2	3.5	4.9

Fuente: FMI WEO abril 2007 y Banco de Guatemala

<sup>p/</sup> Preliminar

NOTA: PIB de Guatemala año base 2001 (metodología SCN 93)

## Guatemala destaca en la región.

- Es la economía más grande de Centroamérica (1/3 del PIB regional).
- Registra el coeficiente de deuda/PIB más bajo.
- Mantiene el nivel más alto de reservas monetarias internacionales (en términos absolutos y como % de la deuda externa)

	AÑO 2006				
	GTML	E.S.	HOD	NIC	CR
PIB (US\$ millardos)	<b>30.3</b>	18.6	9.3	5.4	22.1
Tasa de crecimiento de la economía	<b>4.9</b>	4.2	6.0	3.7	7.9
Déficit fiscal (%PIB)	<b>1.9</b>	3.0 <sup>a/</sup>	1.4	n.d.	2.4
Deuda externa (US\$ millardos)	<b>4.0</b>	5.7	3.0	4.5	3.6
Deuda ext. (%PIB)	<b>13.1</b>	30.7	32.4	84.3	16.3
Reservas Intl (US\$ millardos)	<b>4.1</b>	1.9	2.4	0.9	3.1
Reservas Intl (% deuda ext.)	<b>102.6</b>	33.5	81.3	19.0	86.3
Déficit Cta. Cte. (% PIB)	<b>5.3</b>	4.5	1.9	15.8	4.9
Ritmo Inflacionario (%)	<b>5.8</b>	4.9	5.3	9.4	9.4

Fuente: Banco de Guatemala, Secretaría del Consejo Monetario Centroamericano y Banco de Reserva de El Salvador.

<sup>a/</sup> Dato preliminar, incluye donaciones y pensiones



---

## ***IV. SECTOR EXTERNO***



---

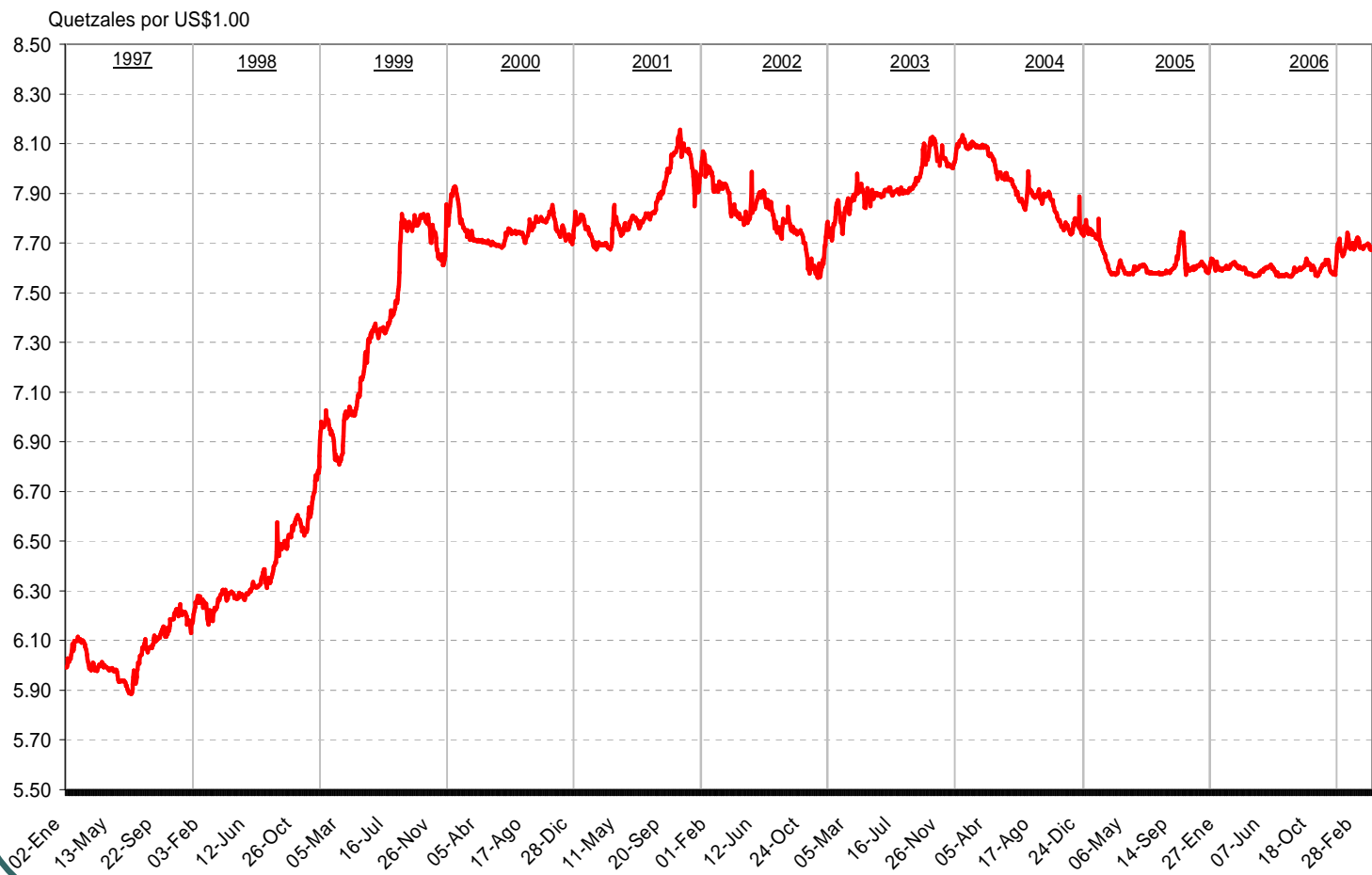
## *A. TIPO DE CAMBIO NOMINAL*





**Durante el primer trimestre de 2007, el tipo de cambio nominal, mantuvo un comportamiento estable con una regla clara de participación del Banco de Guatemala en el mercado cambiario.**

**MERCADO CAMBIARIO**  
**TIPO DE CAMBIO**  
**1997 - 2007\***



Variación relativa del tipo de cambio nominal a cada año	
10 Abr 2007 <b>Depreciación</b>	0.60 %
10 Abr 2006 <b>Apreciación</b>	0.15 %
11 Abr 2005 <b>Apreciación</b>	2.07 %

\*Al 10 de abril

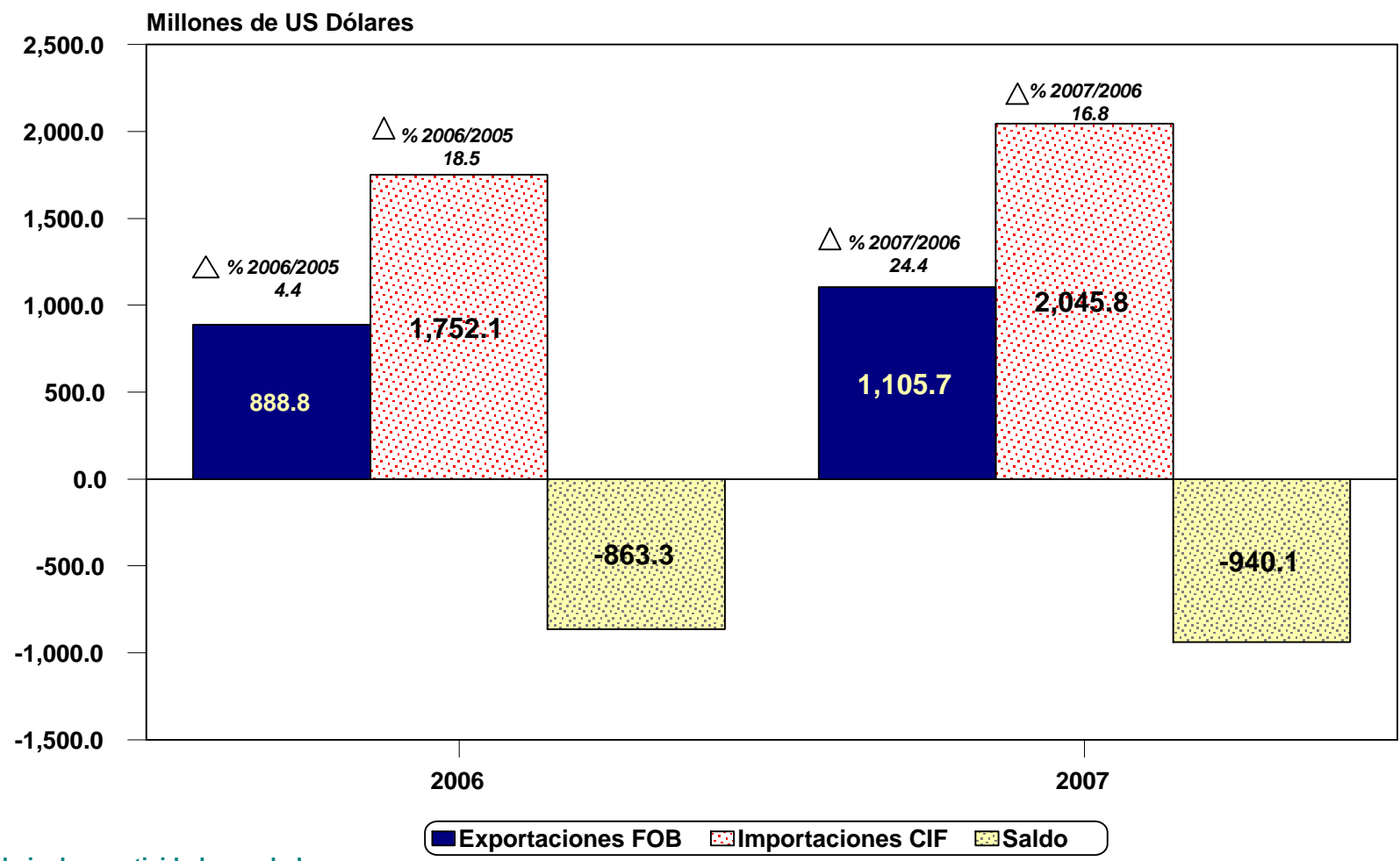


---

## ***B. COMERCIO EXTERIOR***

# GUATEMALA: COMERCIO EXTERIOR

## A FEBRERO DE CADA AÑO



No incluye actividad maquiladora

**VALOR DE LAS EXPORTACIONES FOB  
COMERCIO GENERAL A FEBRERO  
AÑOS: 2006-2007  
En millones de US Dólares**

CONCEPTO	2006	2007 <sup>p/</sup>	VARIACIONES	
			ABSOLUTA	RELATIVA
<b>T O T A L</b>	888.8	1,105.7	216.9	24.4
<b>PRINCIPALES PRODUCTOS</b>	201.5	294.0	92.5	45.9
<b>OTROS PRODUCTOS</b>	334.9	430.4	95.5	28.5
<b>Centroamérica</b>	228.5	267.5	39.0	17.1
<b>Otros al Resto del Mundo</b>	106.4	162.9	56.5	53.1
<b>MAQUILA</b>	352.4	381.3	28.9	8.2

<sup>p/</sup> preliminar

**VALOR CIF DE LAS IMPORTACIONES CUODE\*/  
COMERCIO GENERAL A FEBRERO  
AÑOS: 2006-2007  
En millones de US Dólares**

CONCEPTO	2006		2007 <sup>P/</sup>		VARIACIONES	
	Valor	Estructura	Valor	Estructura	ABSOLUTA	RELATIVA
<b>TOTAL</b>	<b>1,752.1</b>	<b>100.0</b>	<b>2,045.8</b>	<b>100.0</b>	<b>293.7</b>	<b>16.8</b>
<b>BIENES DE CONSUMO</b>	<b>419.1</b>	<b>23.9</b>	<b>496.8</b>	<b>24.3</b>	<b>77.7</b>	<b>18.5</b>
Duraderos	99.6	5.7	127.2	6.2	27.6	27.7
No Duraderos	319.5	18.3	369.6	18.1	50.1	15.7
<b>COMBUSTIBLES Y LUBRICANTES</b>	<b>289.2</b>	<b>16.5</b>	<b>349.4</b>	<b>17.1</b>	<b>60.2</b>	<b>20.8</b>
<b>MATERIAS PRIMAS Y PROD. INTER.</b>	<b>454.2</b>	<b>25.9</b>	<b>532.3</b>	<b>26.0</b>	<b>78.1</b>	<b>17.2</b>
<b>MATERIALES DE CONSTRUCCION</b>	<b>35.2</b>	<b>2.0</b>	<b>47.5</b>	<b>2.3</b>	<b>12.3</b>	<b>34.9</b>
<b>MAQUINARIA EQUIPO Y HERRAMIENTA</b>	<b>277.1</b>	<b>15.8</b>	<b>328.3</b>	<b>16.0</b>	<b>51.2</b>	<b>18.5</b>
<b>DIVERSOS</b>	<b>0.0</b>	<b>0.0</b>	<b>0.1</b>	<b>0.0</b>	<b>0.1</b>	<b>--</b>
<b>MAQUILA</b>	<b>277.3</b>	<b>15.8</b>	<b>291.4</b>	<b>14.2</b>	<b>14.1</b>	<b>5.1</b>

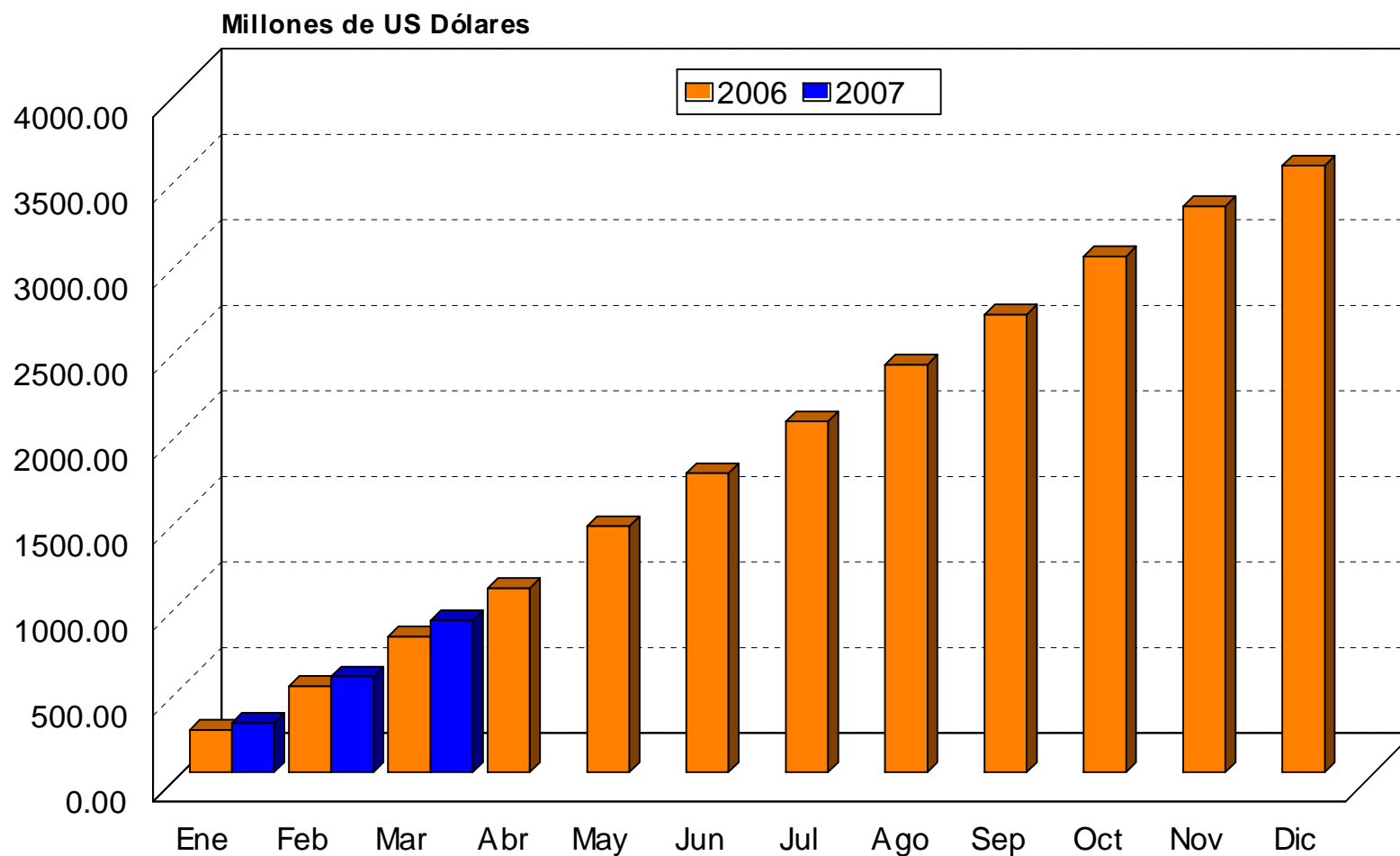
<sup>P/</sup> Cifras preliminares



---

## *C. REMESAS FAMILIARES*

## INGRESO ACUMULADO DE DIVISAS POR REMESAS FAMILIARES ENERO 2006 A ABRIL 2007



Acumulado a Diciembre 2006, US\$3,609.8 millones  
 Acumulado al 31 de marzo de 2007, US\$ 886.7 millones.

Fuente: Formularios de Ingresos de divisas del Mercado Institucional de Divisas

## Remesas Familiares

### Años 2006 - 2007

- En Millones de US Dólares -

Mes	2006	2007	Variación	
			Absoluta	Relativa
Enero	248.9	287.1	38.2	15.3
Febrero	254.8	271.9	17.1	6.7
Marzo	289.0	327.6	38.7	13.4
<b>Trimestre</b>	<b>792.7</b>	<b>886.7</b>	<b>94.0</b>	<b>11.9</b>

**Fuente: Mercado Institucional de Divisas**

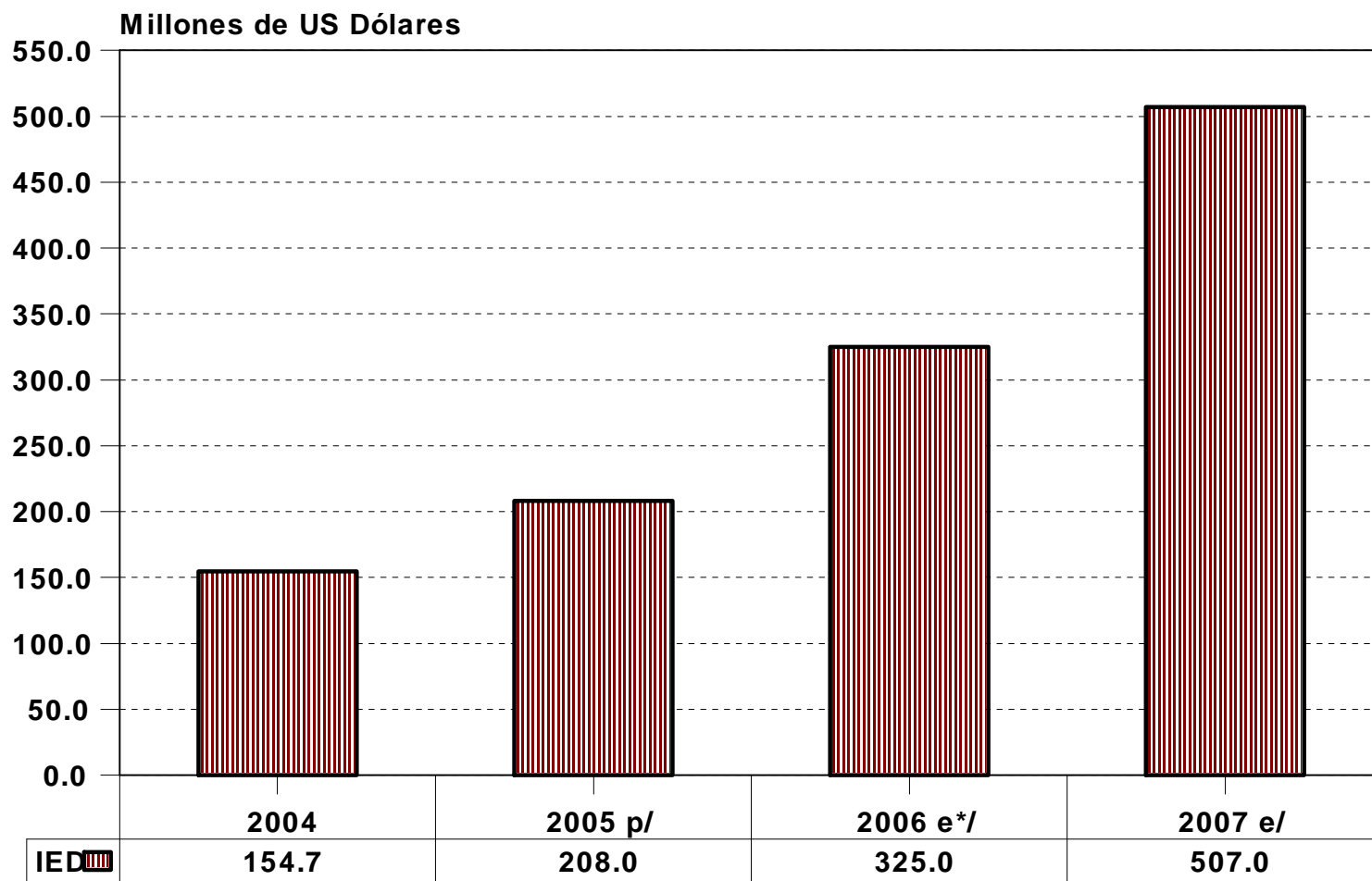




---

## ***D. INVERSIÓN EXTRAJERA DIRECTA***

## Guatemala: Flujo de Inversión Extranjera Directa Período: 2004-2007



p/ Cifras preliminares; e\*/ cifras estimadas de cierre; e/ Cifras estimadas



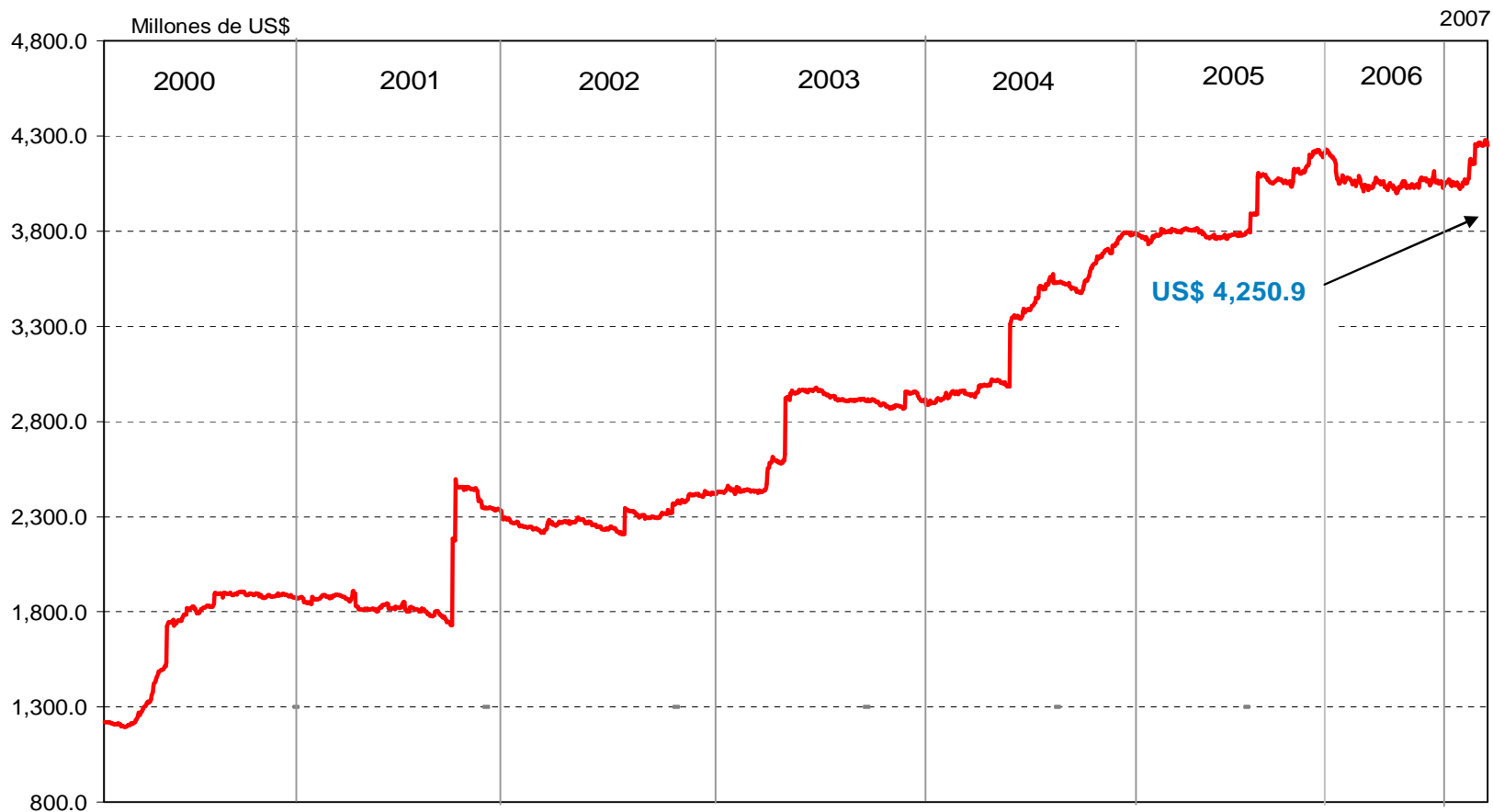
---

## ***E. RESERVAS MONETARIAS INTERNACIONALES NETAS***

**Al 10 de abril de 2007, las RIN registraron una variación interanual de US\$123.1 millones, alcanzado un nivel de US\$4,250.9 millones equivalente a 4.4 meses de importaciones de bienes.**

### RESERVAS INTERNACIONALES NETAS

2000 - 2007\*



\*Al 10 de abril

## REFLEXIONES FINALES

---

- **El país cuenta con fundamentos macroeconómicos sólidos:**
  - **Un nivel récord de reservas monetarias internacionales**
  - **Indicadores de deuda pública (interna + externa) bajos respecto de países de América Latina.**
- **El déficit en cuenta corriente de la balanza de pagos es estable y manejable.**
- **El comportamiento de las finanzas públicas refleja disciplina fiscal (a marzo de 2007 se registró un superávit de Q105.3 millones).**
- **El mercado de dinero como el cambiario evolucionan normalmente.**
- **El crédito bancario al sector privado mantiene su dinamismo.**
- **La perspectiva de crecimiento para 2007 se mantiene arriba del 5.0%.**
- **El reciente ajuste en la tasa de interés líder, coadyuvará a contrarrestar las presiones inflacionarias y a moderar las expectativas, enviando un mensaje de certeza acerca del compromiso del Banco Central.**



---

*[www.banguat.gob.gt](http://www.banguat.gob.gt)*

