

CONFERENCIA DE PRENSA



Licenciada
María Antonieta de Bonilla
Presidenta
Banco de Guatemala

Guatemala, 25 de marzo de 2009

BANCO DE GUATEMALA

La Junta Monetaria, en su sesión celebrada hoy decidió por mayoría:

Reducir el nivel de la tasa de interés líder de la política monetaria de 6.50% a 6.25%.



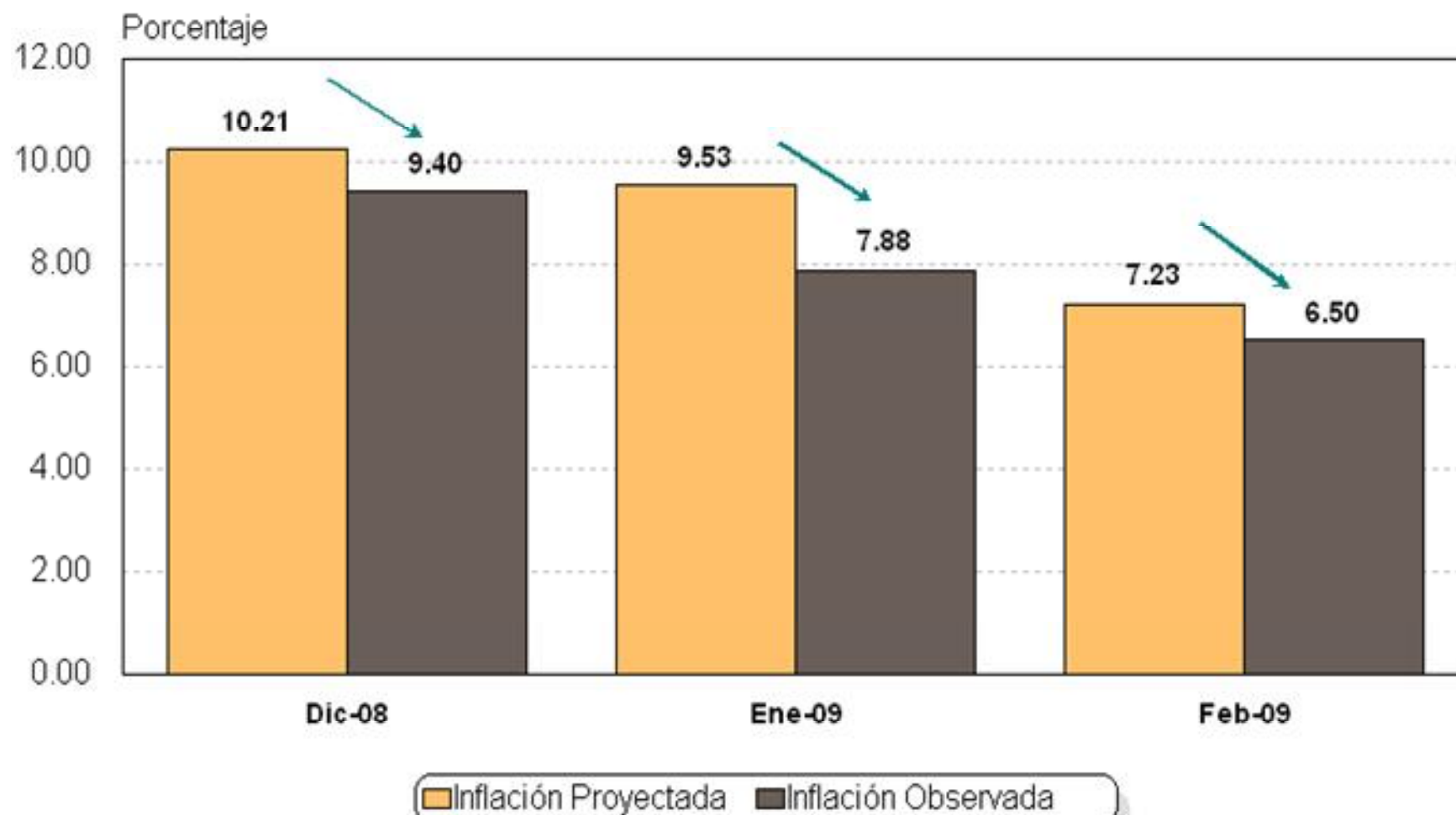
ASPECTOS CONSIDERADOS

La Junta Monetaria en su decisión tomó en cuenta los aspectos siguientes:

- a) La inflación observada en los últimos tres meses (diciembre de 2008, enero y febrero de 2009) fue menor a la esperada.



ÍNDICE DE PRECIOS AL CONSUMIDOR INFLACIÓN PROYECTADA Y OBSERVADA DICIEMBRE 2008 - FEBRERO 2009



Fuente: Instituto Nacional de Estadística (INE).

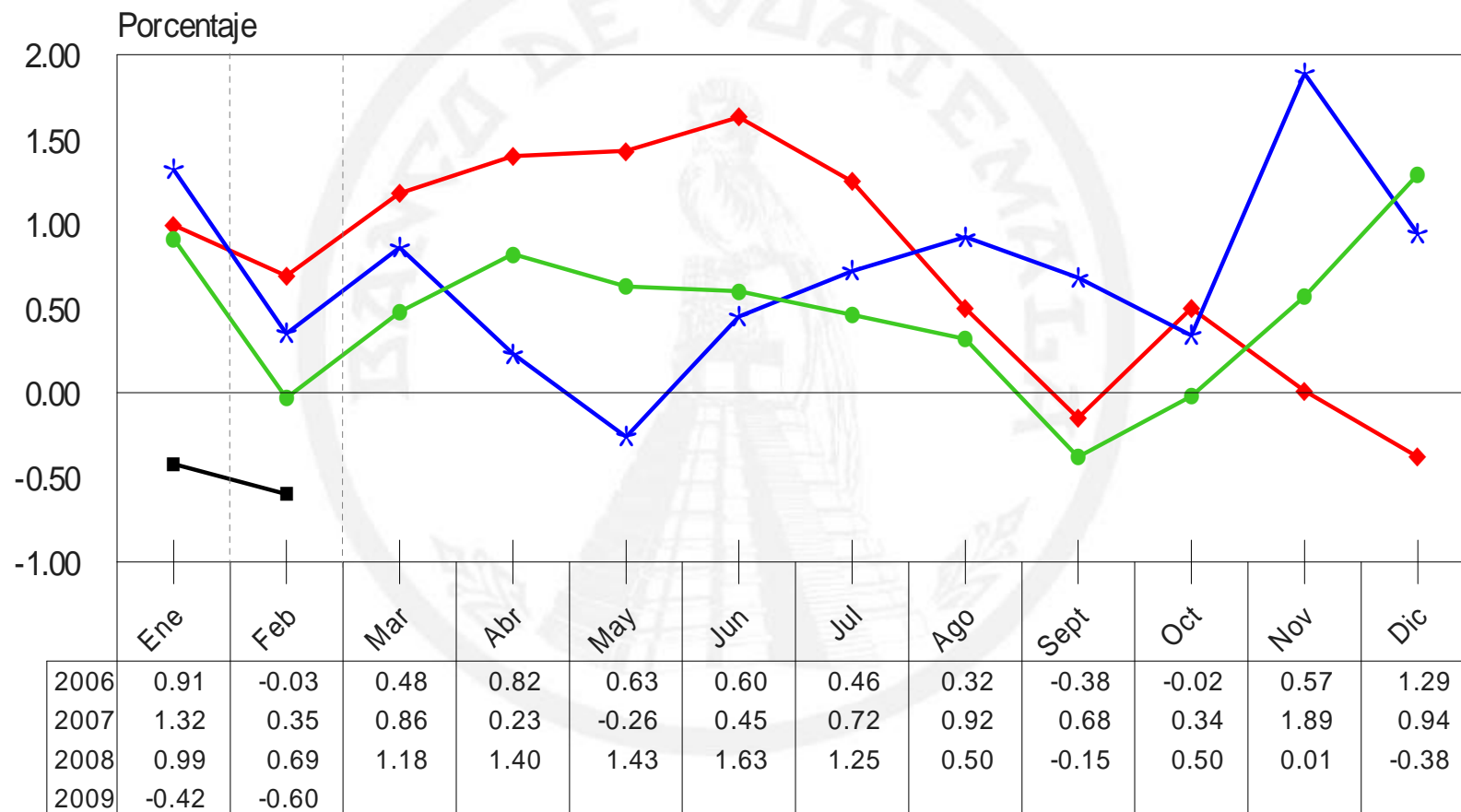
BANCO DE GUATEMALA

ÍNDICE DE PRECIOS AL CONSUMIDOR

-Nivel República-

VARIACIÓN INTERMENSUAL

2006 - 2009



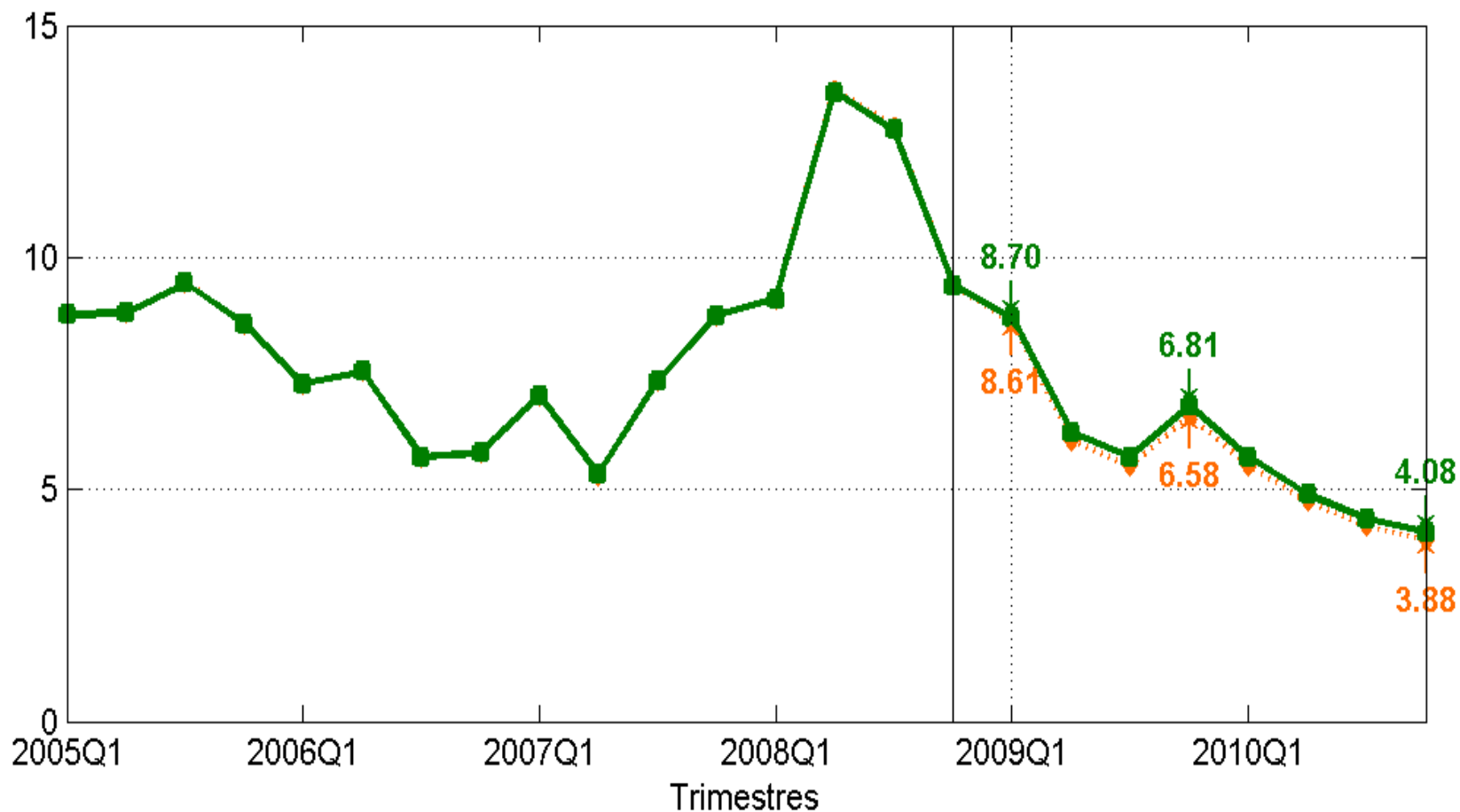
● 2006 * 2007 ◆ 2008 ■ 2009



b) El pronóstico de inflación del Modelo Macroeconómico Semiestructural, si bien se ubica ligeramente por encima del margen de tolerancia para 2009, prevé una trayectoria decreciente de la inflación.



TASA INTERANUAL DE INFLACIÓN Marzo de 2009



	2008Q4	2009Q1	2009Q2	2009Q3	2009Q4	2010Q1	2010Q2	2010Q3	2010Q4
Pron. 1er. corr. 2009	9.40	8.70	6.23	5.71	6.81	5.70	4.89	4.38	4.08
Corr. mec. mar. 2009	9.40	8.61	6.05	5.49	6.58	5.52	4.74	4.21	3.88



c) La incertidumbre acerca de la magnitud, duración y profundidad de la crisis financiera internacional ha deteriorado las expectativas de crecimiento económico mundial para 2009.



El Fondo Monetario Internacional está revisando a la baja sus proyecciones de crecimiento económico.

CRECIMIENTO ECONÓMICO MUNDIAL (Porcentajes)

	2008 ^{p/}		2009 ^{py/}		2010 ^{py/}	
	FMI ^{a/}	Consensus Forecast ^{b/}	FMI ^{a/}	Consensus Forecast ^{b/}	FMI ^{a/}	Consensus Forecast ^{b/}
Mundial	3.4		0.5		3.0	
Estados Unidos	1.1	1.1	-1.6	-2.8	1.6	1.7
Zona Euro	1.0	0.7	-2.0	-2.6	0.2	0.5
Japón	-0.3	-0.7	-2.6	-5.8	0.6	0.7
China	9.0	9.0	6.7	7.0	8.0	8.3
América Latina	4.6	4.2	1.1	0.3	3.0	2.6

^{p/} Preliminar

^{py/} Proyección

^{a/} Fuente: Fondo Monetario Internacional. Actualización de las proyecciones centrales. Enero 2009.

^{b/} Fuente: Consensus Forecast. Informe a marzo.



IMAE

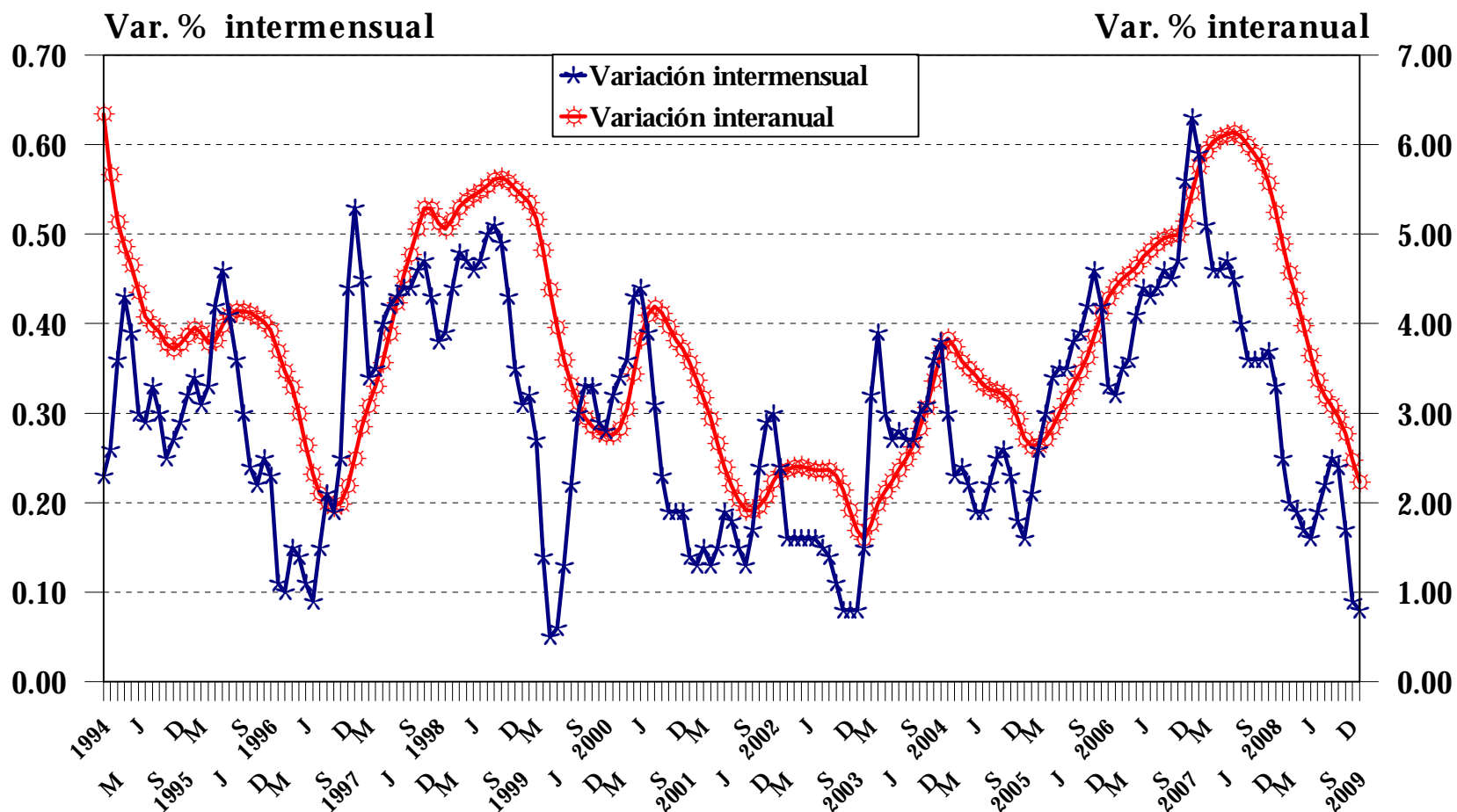
ÍNDICE MENSUAL DE LA ACTIVIDAD ECONÓMICA

Índice Tendencia-Ciclo

BASE 2001 = 100.0

AÑOS: 1994 - 2009 ^{1/}

(Variación intermensual y variación interanual)

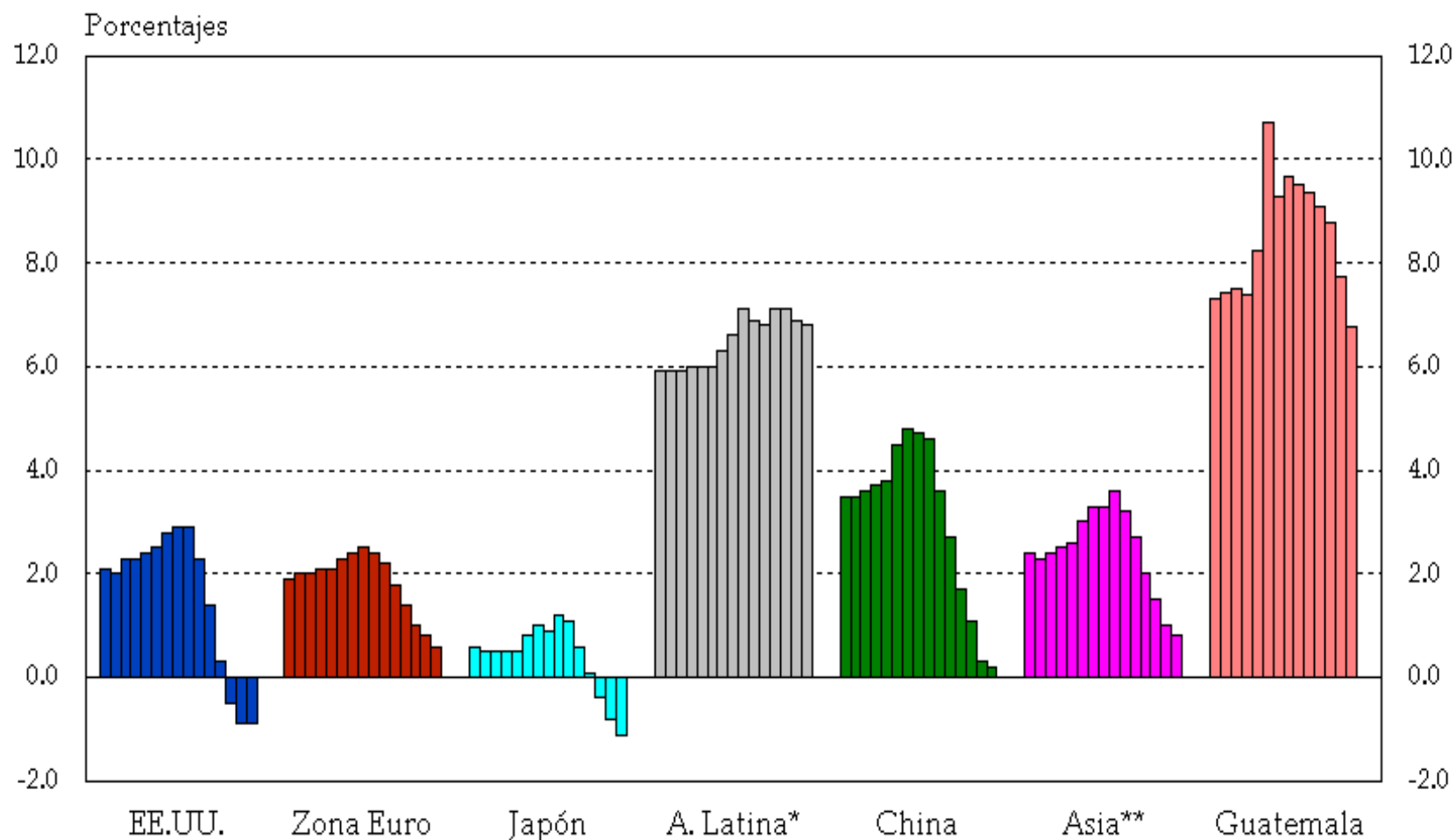


^{1/} A enero de 2009



Expectativas de Inflación a Diciembre 2009

Enero 2008 - Marzo 2009



* Promedio de catorce países de Latinoamérica.

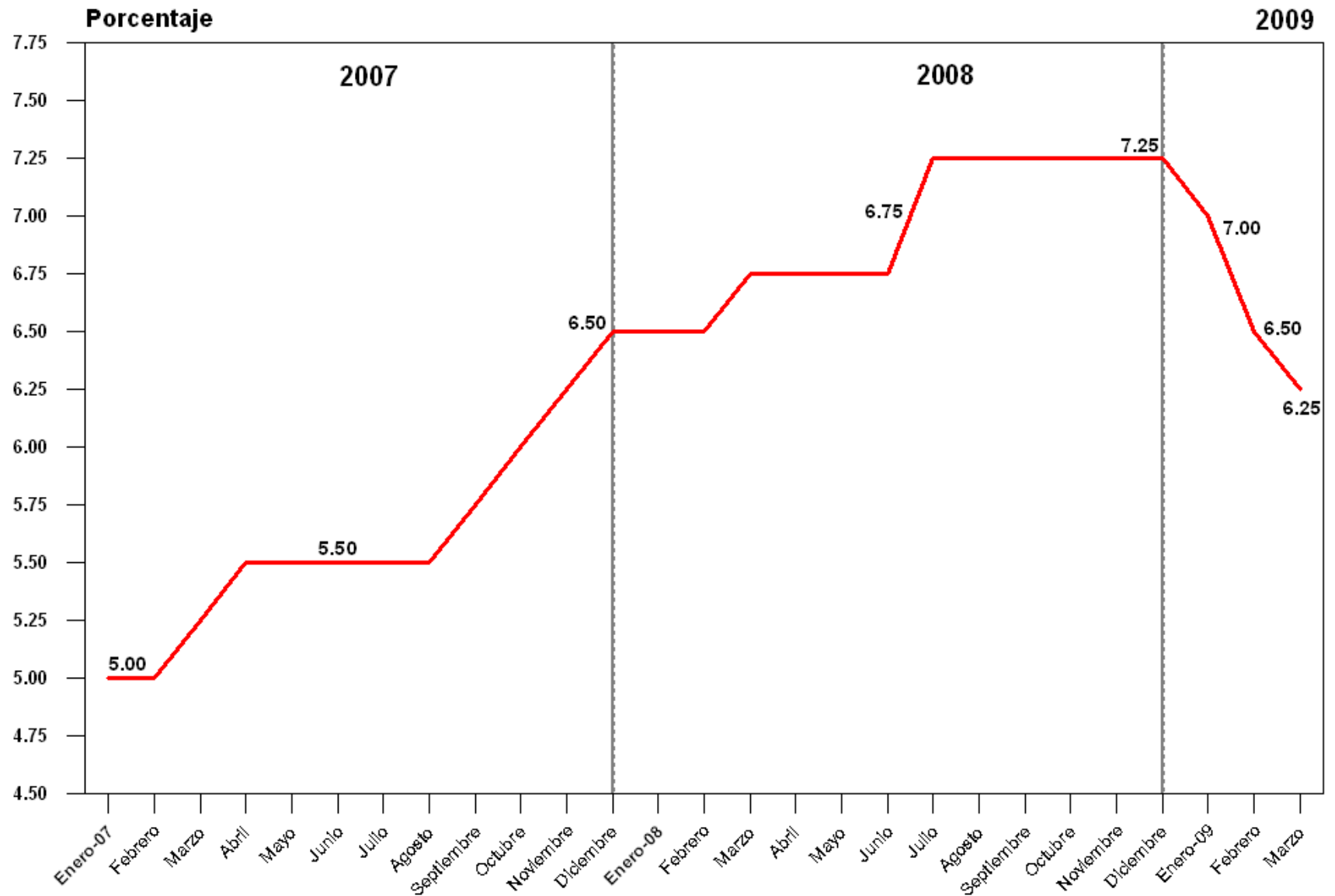
** Promedio de dieciséis países de Asia.

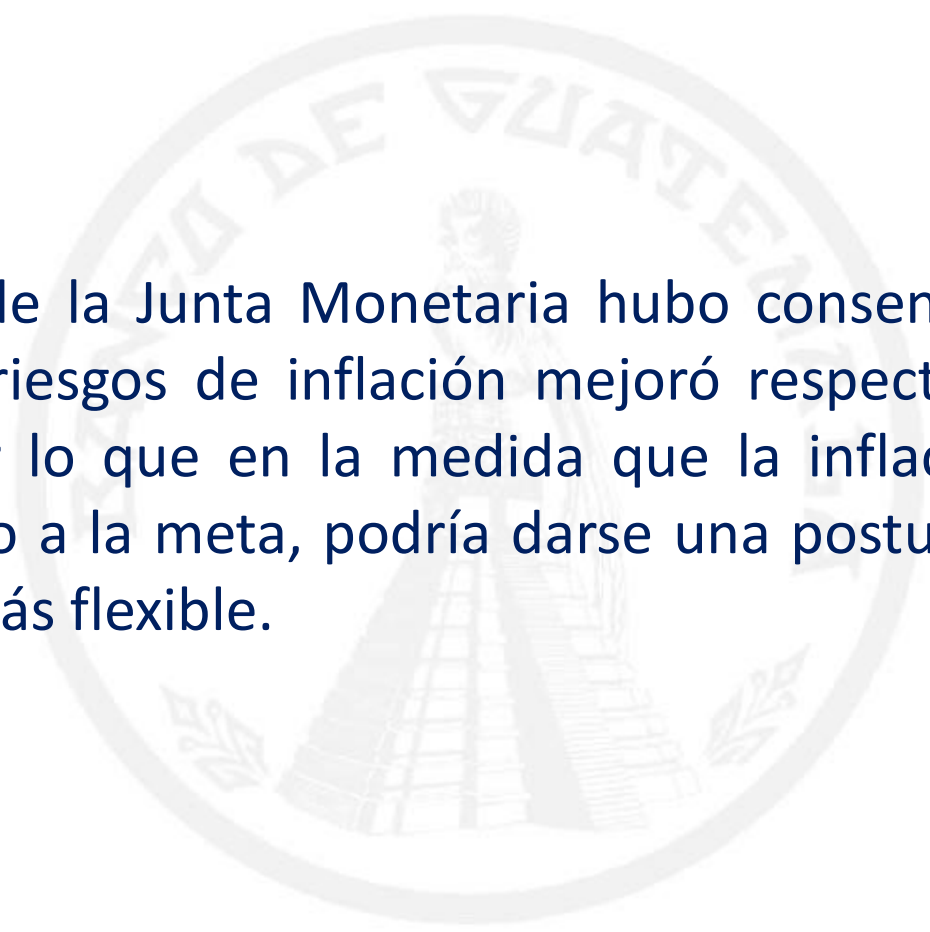
Fuente: Consensus Forecast y Encuesta de Expectativas de Inflación -EEI-.



TASA DE INTERÉS LÍDER DE LA POLÍTICA MONETARIA

Enero de 2007 - Marzo de 2009





En el seno de la Junta Monetaria hubo consenso en que el balance de riesgos de inflación mejoró respecto al del mes anterior, por lo que en la medida que la inflación continúe convergiendo a la meta, podría darse una postura de política monetaria más flexible.





MUCHAS GRACIAS
www.banguat.gob.gt

