

CONFERENCIA DE PRENSA



Licenciada
María Antonieta de Bonilla
Presidenta
Banco de Guatemala

Guatemala, 10 de febrero de 2010

BANCO DE GUATEMALA

DECISIÓN TASA DE INTERÉS LÍDER



La Junta Monetaria, en su sesión celebrada hoy decidió por mayoría:

Mantener el nivel de la tasa de interés líder de la política monetaria en 4.50%.



ASPECTOS CONSIDERADOS

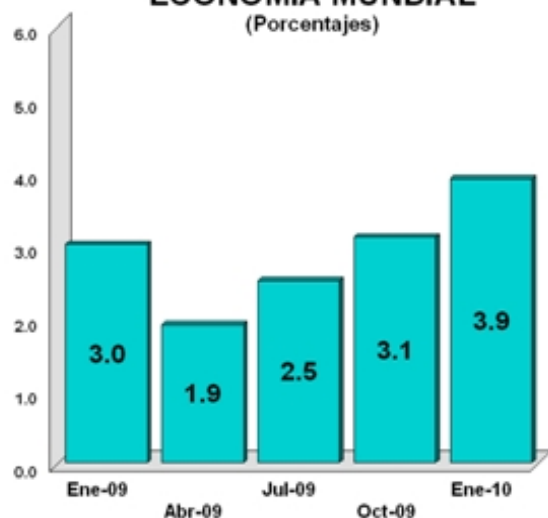
La Junta Monetaria en su decisión tomó en cuenta los aspectos siguientes:

- a) Que las perspectivas de crecimiento económico mundial continuaron mejorando desde la última reunión en que tomó decisión respecto de la tasa de interés líder.

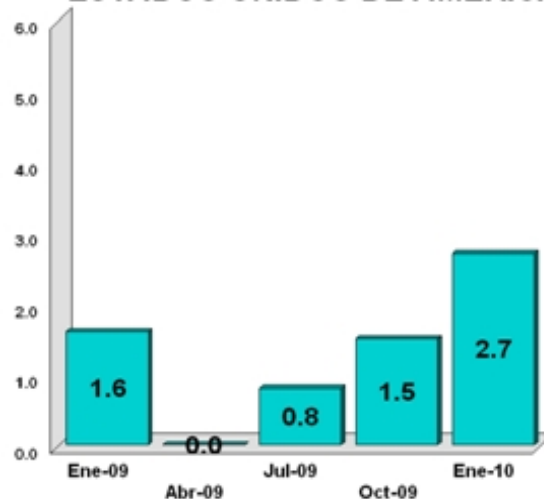


PROYECCIONES DE CRECIMIENTO ECONÓMICO PARA 2010

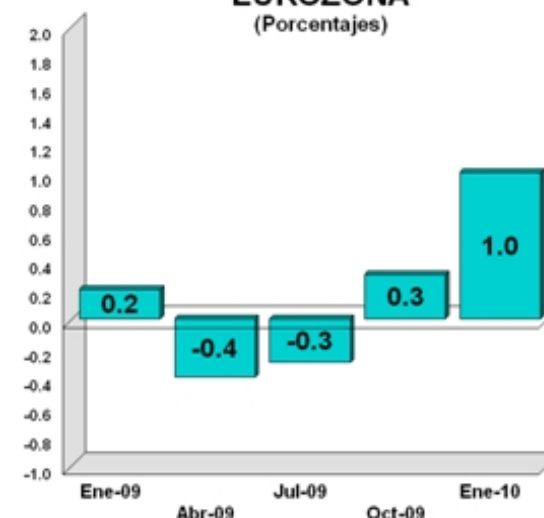
ECONOMÍA MUNDIAL
(Porcentajes)



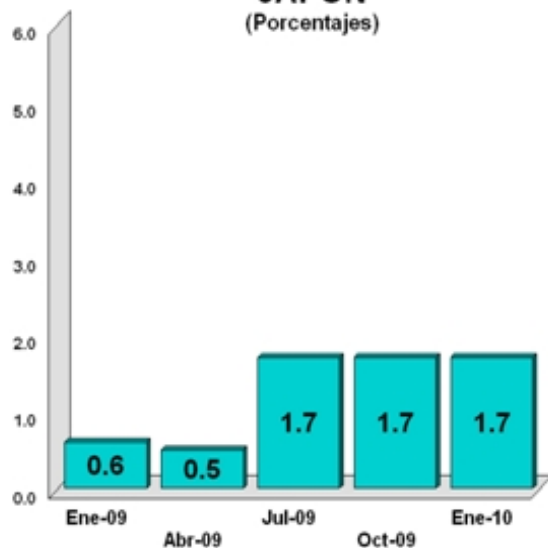
ESTADOS UNIDOS DE AMÉRICA



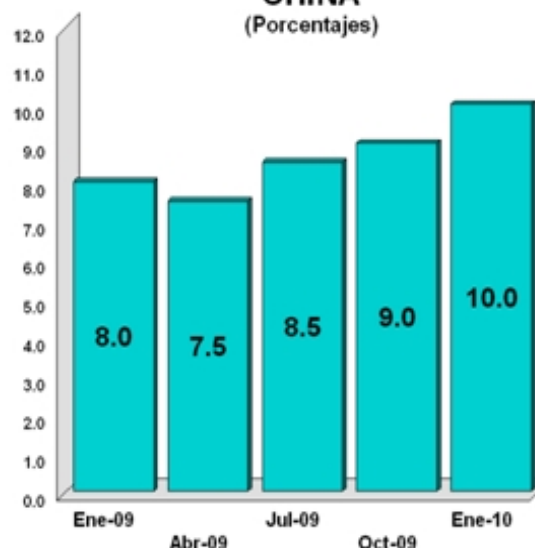
EUROZONA
(Porcentajes)



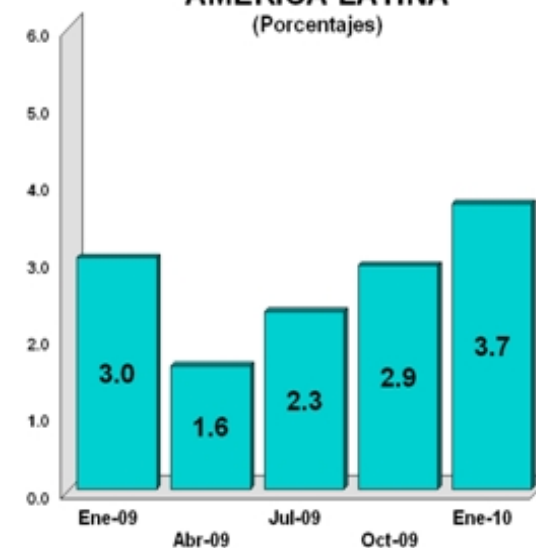
JAPÓN
(Porcentajes)



CHINA
(Porcentajes)



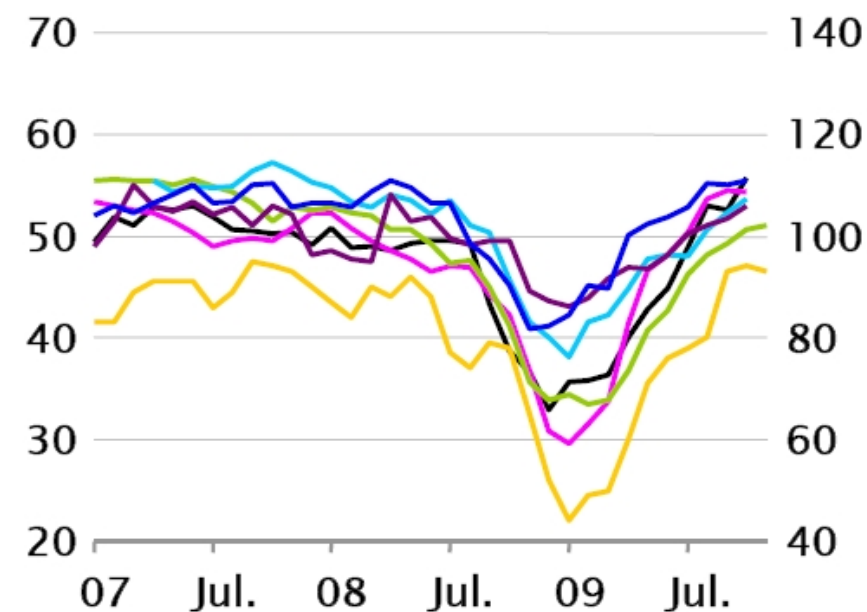
AMÉRICA LATINA
(Porcentajes)



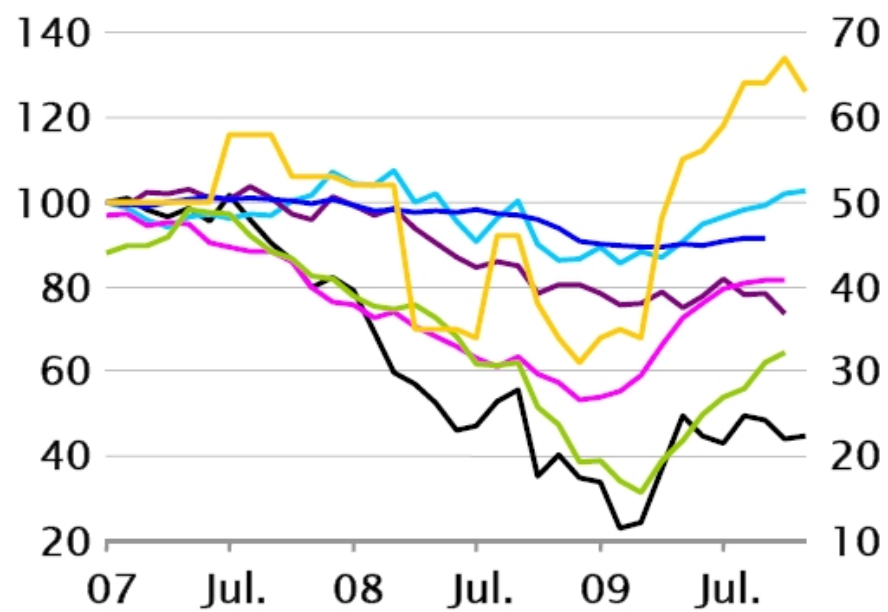
Fuente: Fondo Monetario Internacional. Perspectivas de la Economía Mundial. Enero 2010.

Lo anterior se evidencia en el desempeño de algunos indicadores económicos, como los índices de confianza de empresarios y de consumidores.

Confianza empresarial (1)
(índice de difusión , porcentaje)



Confianza de consumidores (2)
(índice)



— EE.UU. — Zona Euro — Rep. Corea —
— México — Japón
— Brasil —
— China

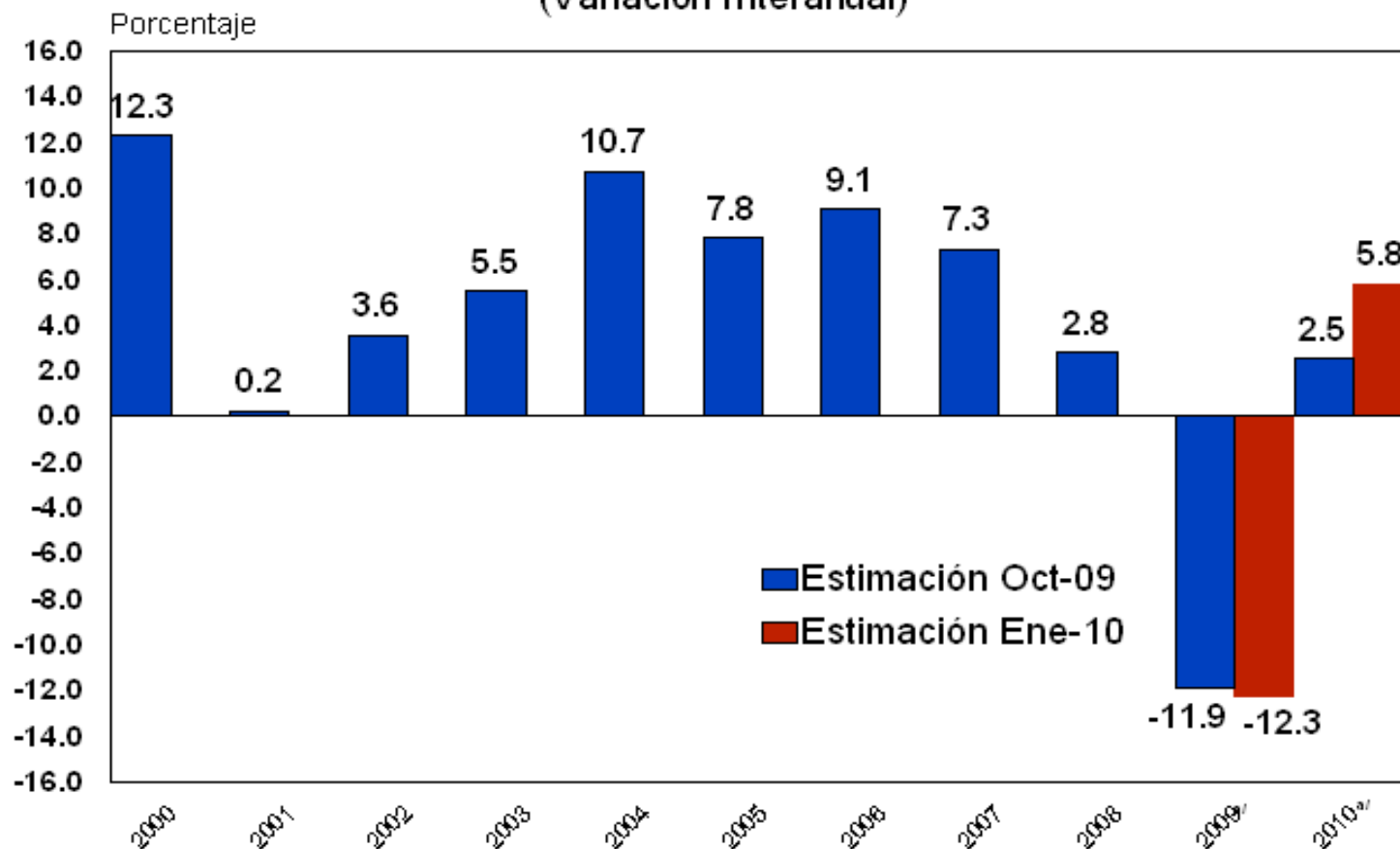
— EE.UU. — Zona Euro —
— México — Japón —
— Brasil — Rep. Corea —
— China

(1) República de Corea tiene pivote en 100. (2) Las series de Japón, Zona Euro y República de Corea tienen pivote en 50. El resto de las series, son índices con base en enero 2007=100.



Así como el cambio de tendencia en el comportamiento del comercio mundial.

VOLUMEN DEL COMERCIO MUNDIAL Años 2000-2010 (Variación Interanual)



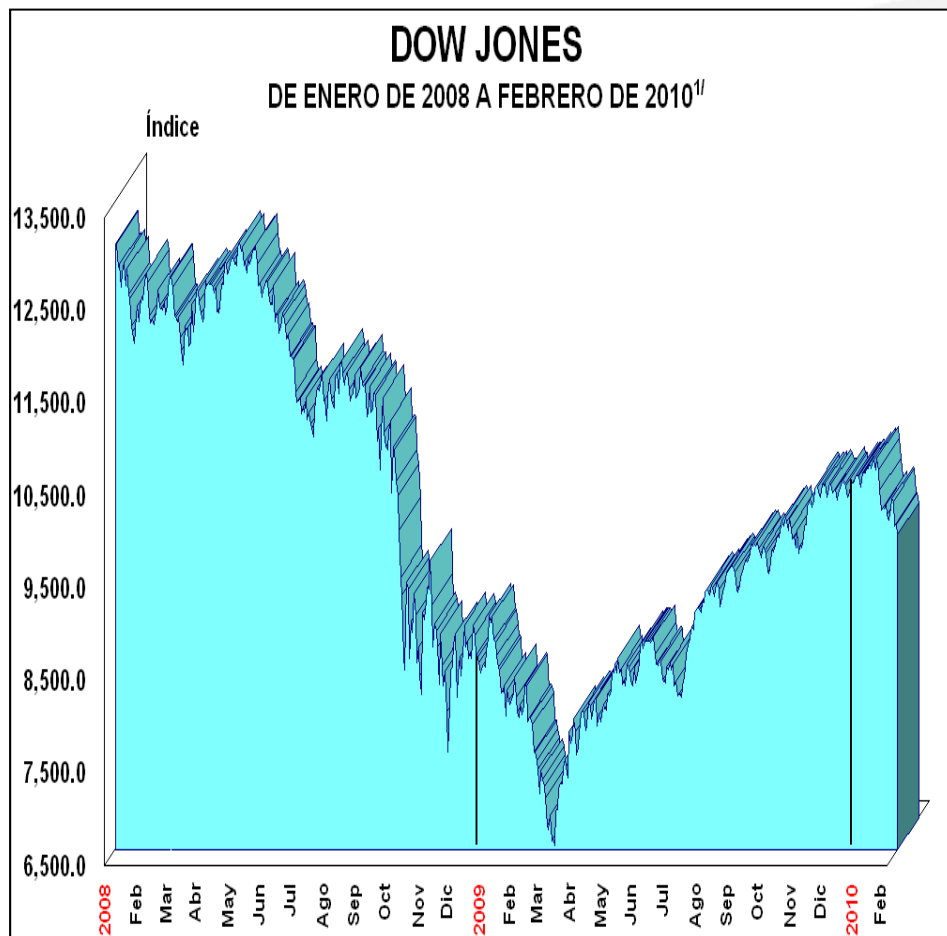
Fuente: Fondo Monetario Internacional

^{a/}Proyecciones



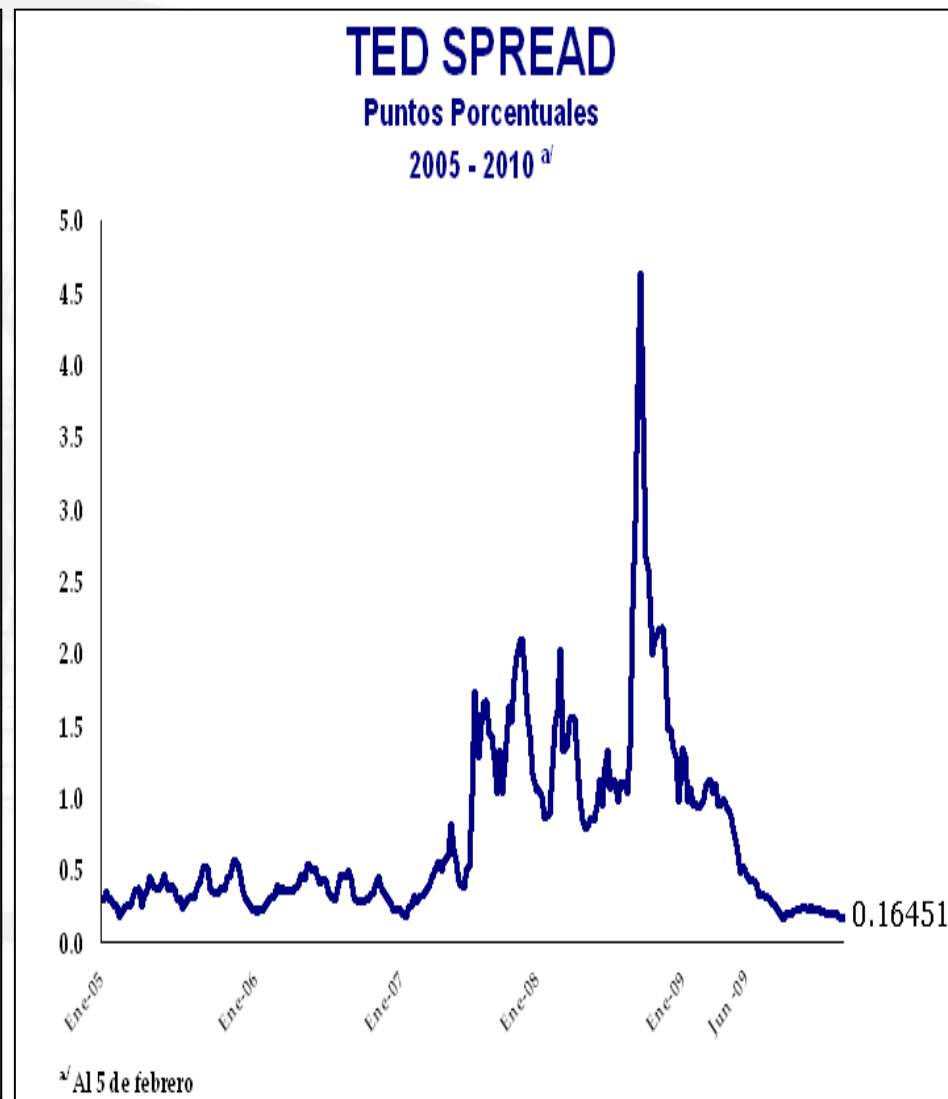
BANCO DE GUATEMALA

Y un funcionamiento más normal en los mercados financieros.



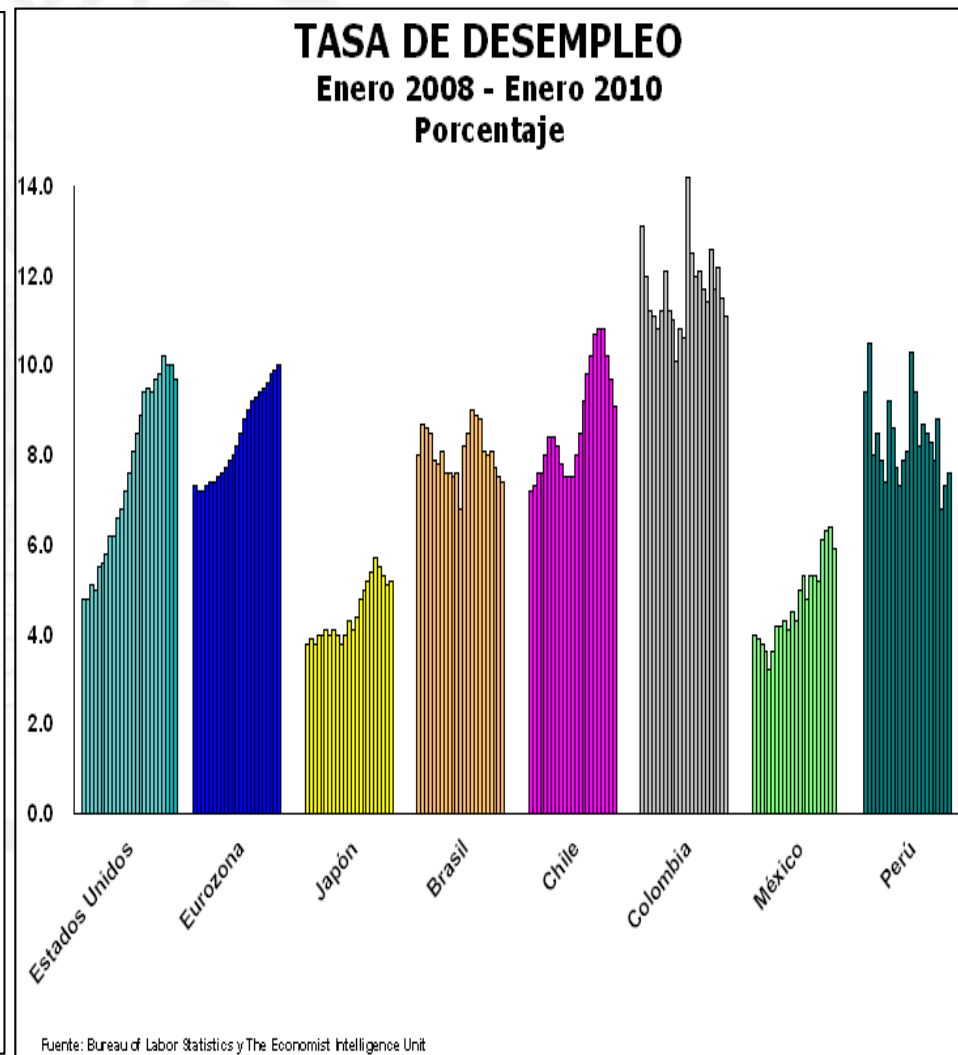
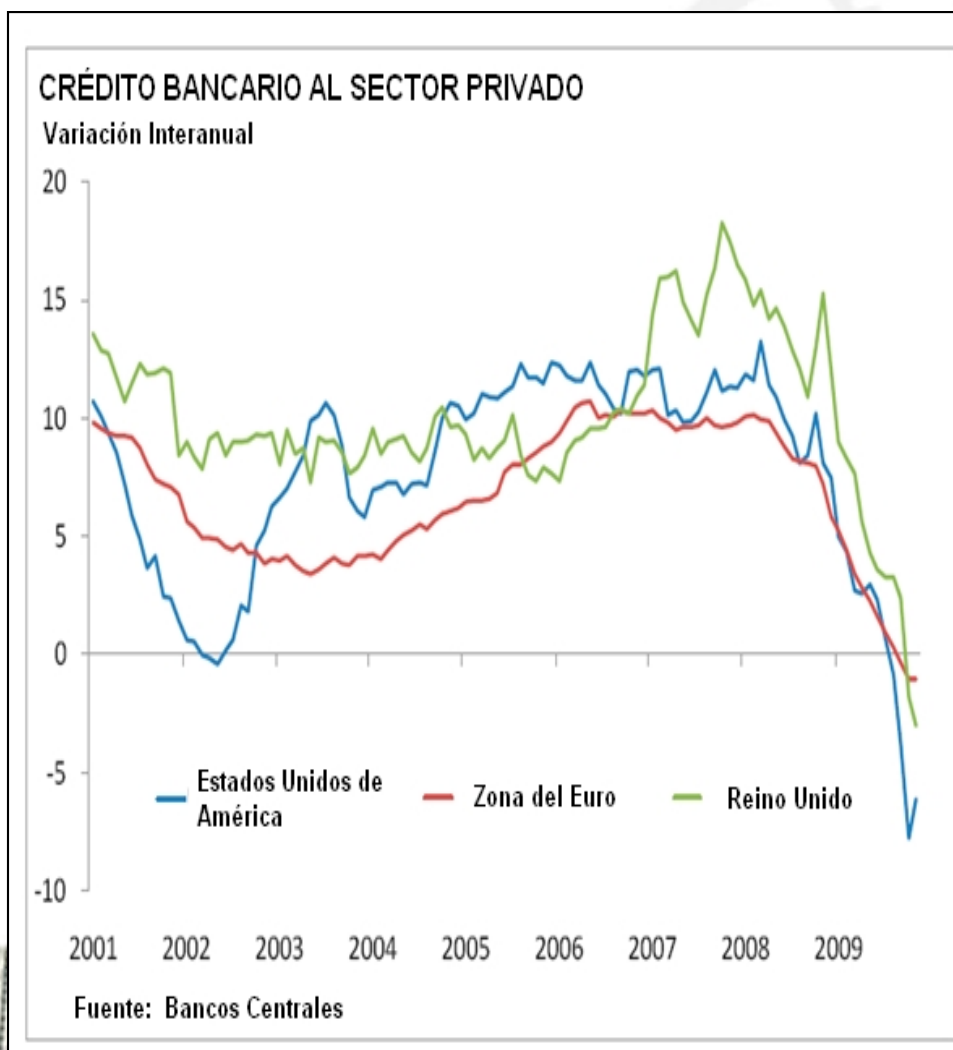
El DOW JONES es el índice de los principales valores industriales de la Bolsa de New York, monitorea el comportamiento de 30 compañías con el fin de proveer un parámetro del movimiento total de la bolsa. Estas compañías suelen ser las más importantes que cotizan en la Bolsa, pueden ser incluidas o excluidas de acuerdo a ciertos reglamentos. Ha funcionado como indicador de la Bolsa desde el 1 de octubre de 1928.

^{1/} Al 8 de febrero.



^{a/} Al 5 de febrero

Aunque resaltó que aún persisten riesgos en el entorno externo, asociados a la debilidad de la demanda privada, los altos niveles de desempleo y el riesgo de un retiro prematuro de los estímulos fiscales y monetarios en países desarrollados.

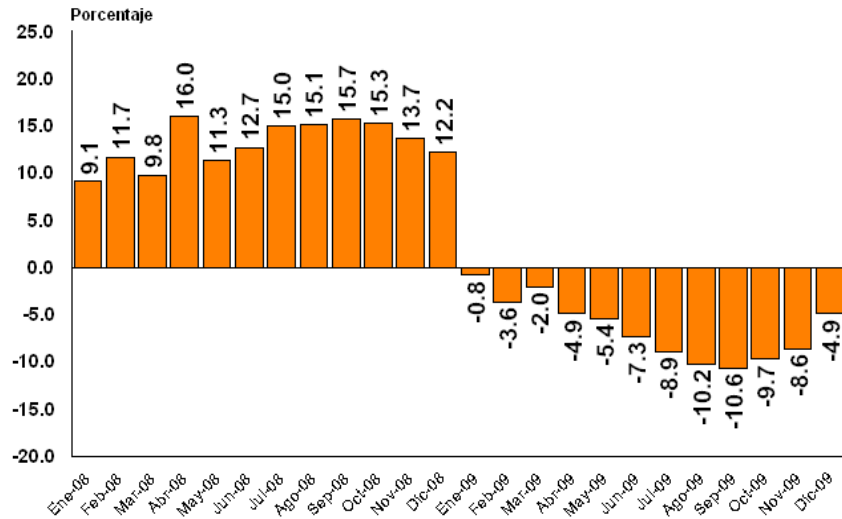


b) Que a nivel interno se evidencian signos de recuperación en el comportamiento del comercio exterior, de la recaudación tributaria y del Índice Mensual de la Actividad Económica.



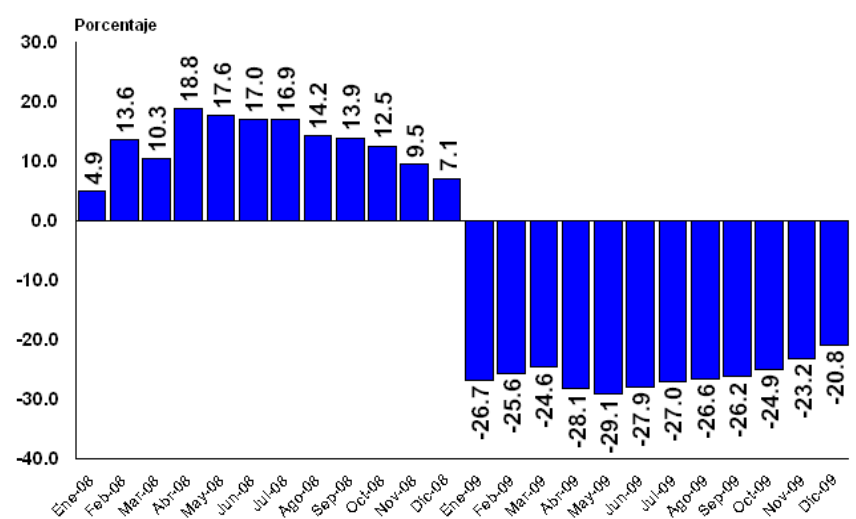
VALOR FOB DE LAS EXPORTACIONES TOTALES COMERCIO GENERAL

Enero 2008 - Diciembre 2009
(Tasa de variación interanual del valor acumulado)



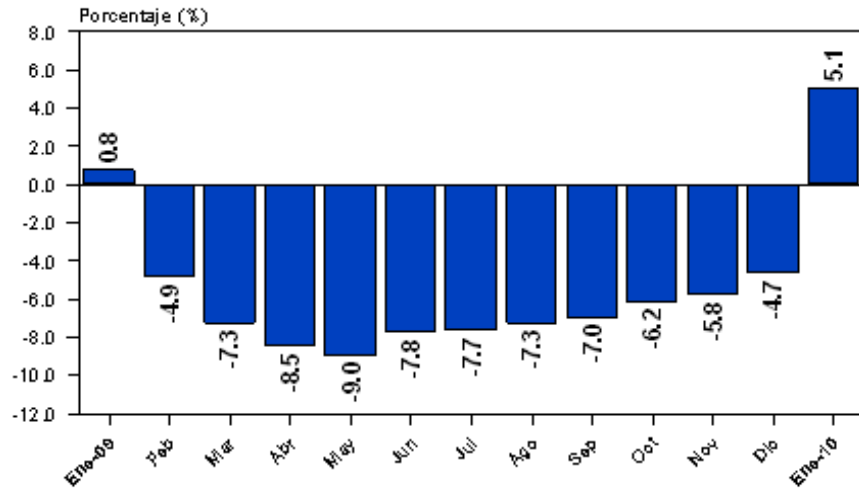
VALOR CIF DE LAS IMPORTACIONES TOTALES COMERCIO GENERAL

Enero 2008 - Diciembre 2009
(Tasa de variación interanual del valor acumulado)



INGRESOS TRIBUTARIOS AÑOS 2009-2010*

Variación interanual acumulada



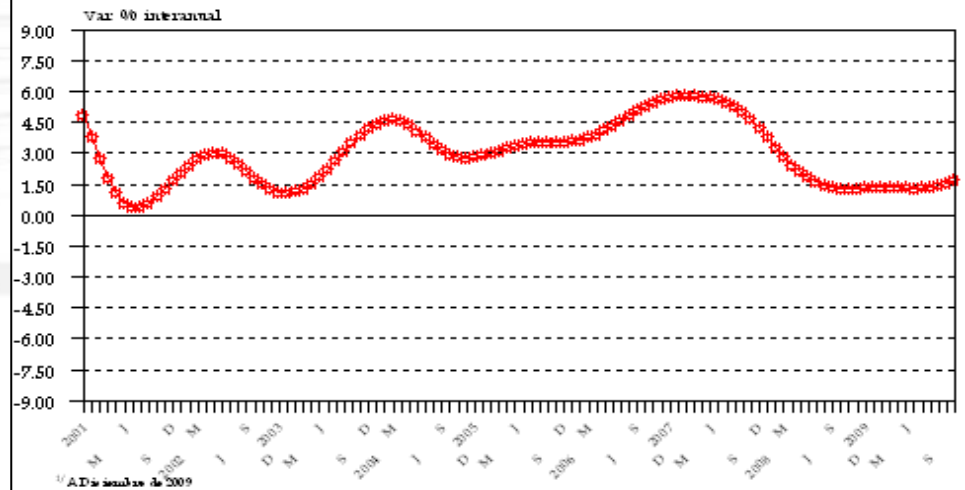
*Cifras preliminares

IMAE ÍNDICE MENSUAL DE LA ACTIVIDAD ECONÓMICA Índice Tendencia-Ciclo

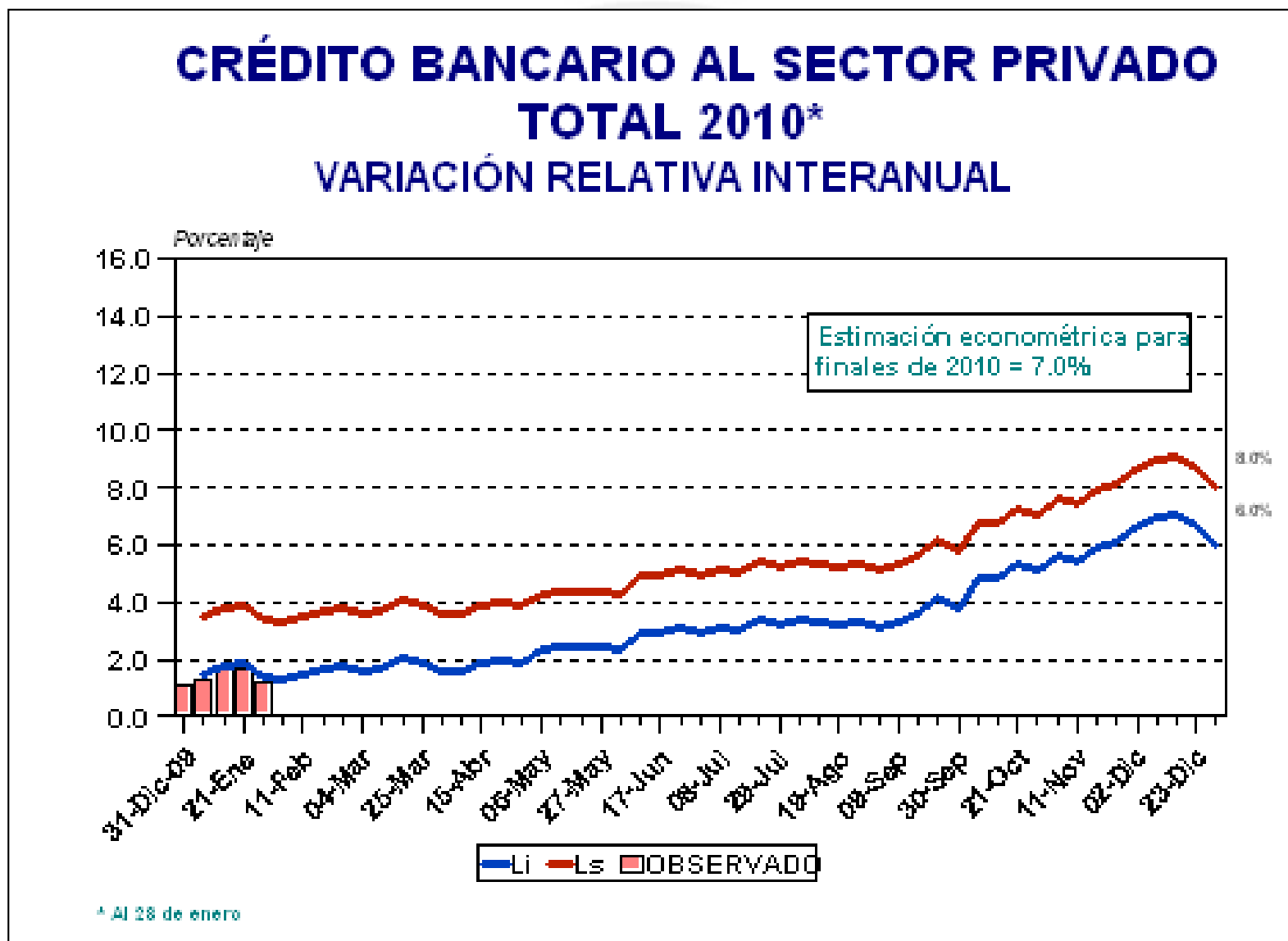
BASE 2001 = 100.0

AÑOS: 2001 - 2009

(Variación interanual)



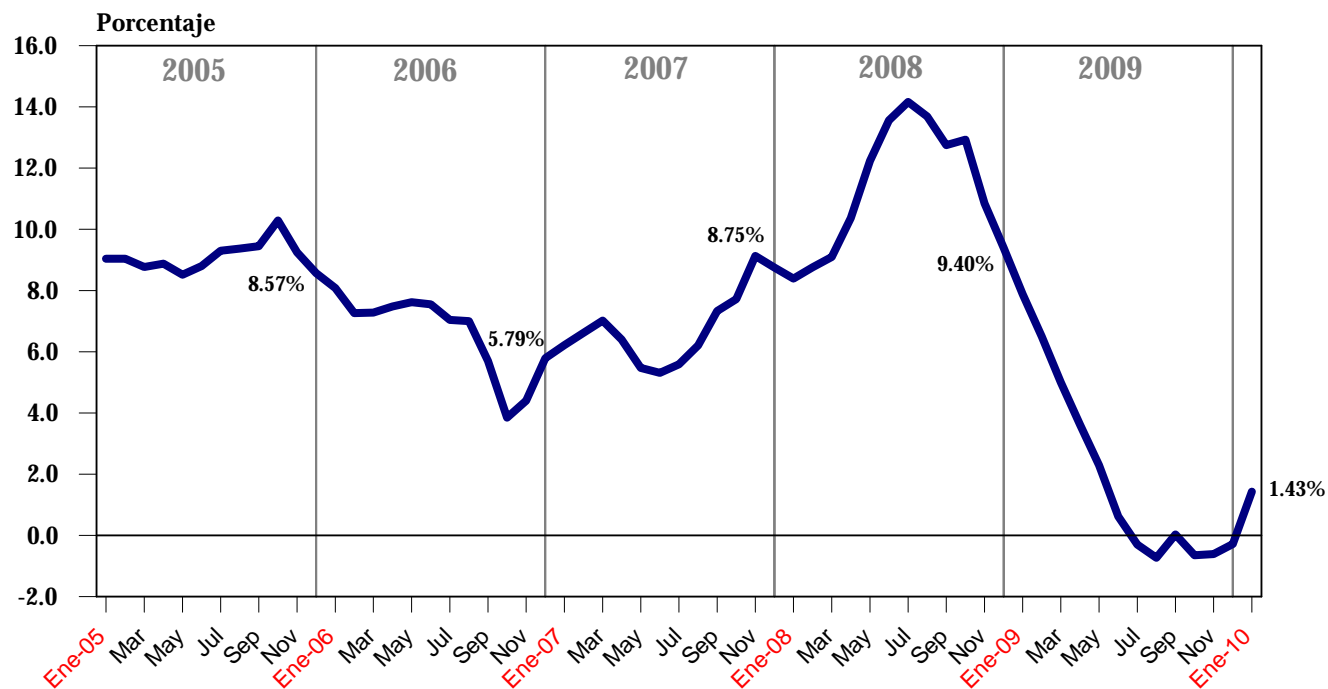
No obstante, la demanda de crédito del sector privado se mantiene baja.



La inflación se aceleró en enero, derivado principalmente de choques de oferta internos asociados a la sequía por la que atravesó el país en 2009 y aun cuando las proyecciones y expectativas de inflación apuntan a una inflación más elevada para el presente año, ésta se ubicaría dentro del rango meta.

ÍNDICE DE PRECIOS AL CONSUMIDOR RITMO INFLACIONARIO

2005 - 2010 */



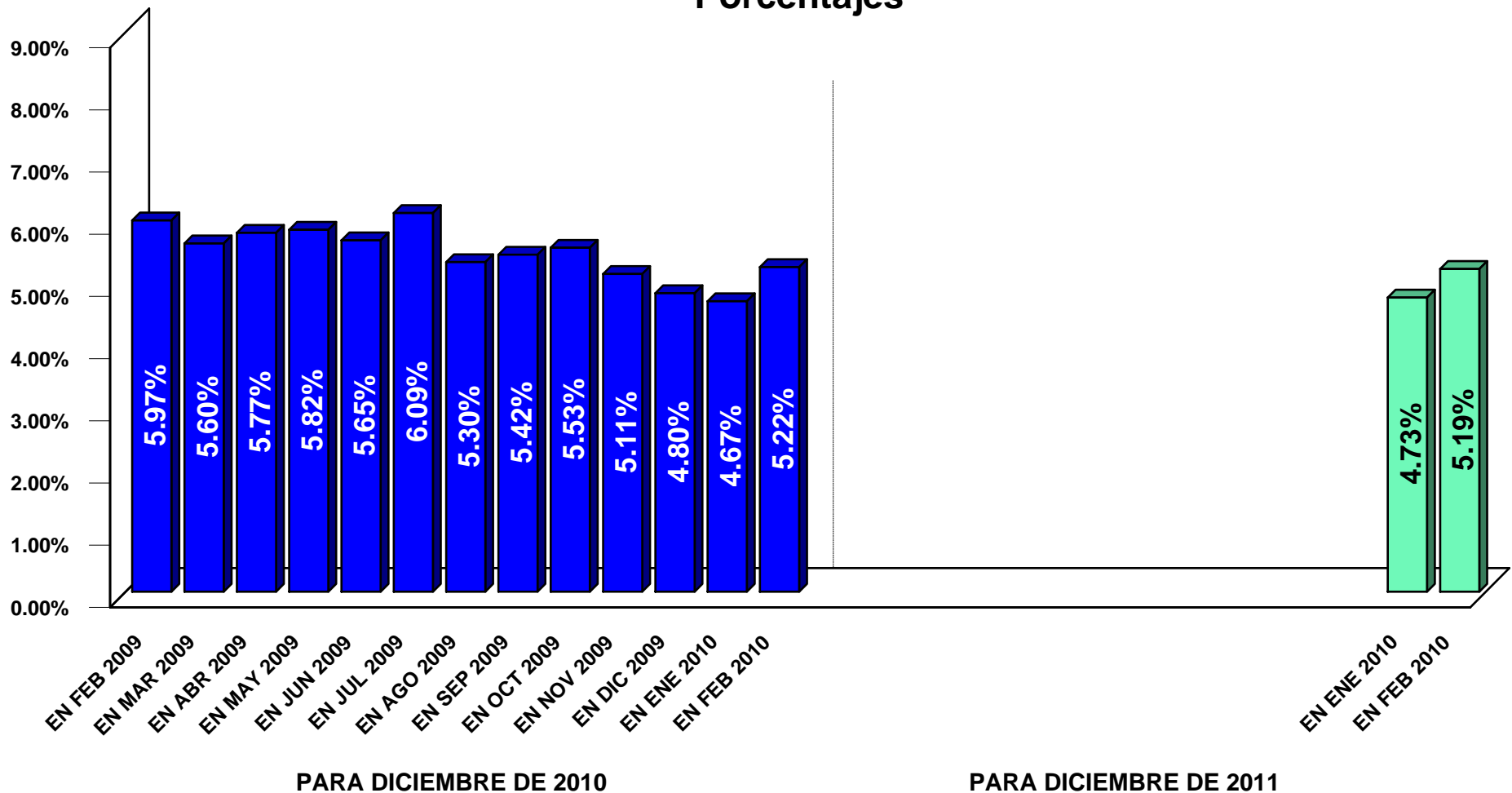
*/ A enero de 2010



BANCO DE GUATEMALA

PROYECCIONES DE INFLACIÓN TOTAL^{*/} PARA DICIEMBRE DE 2010 Y 2011

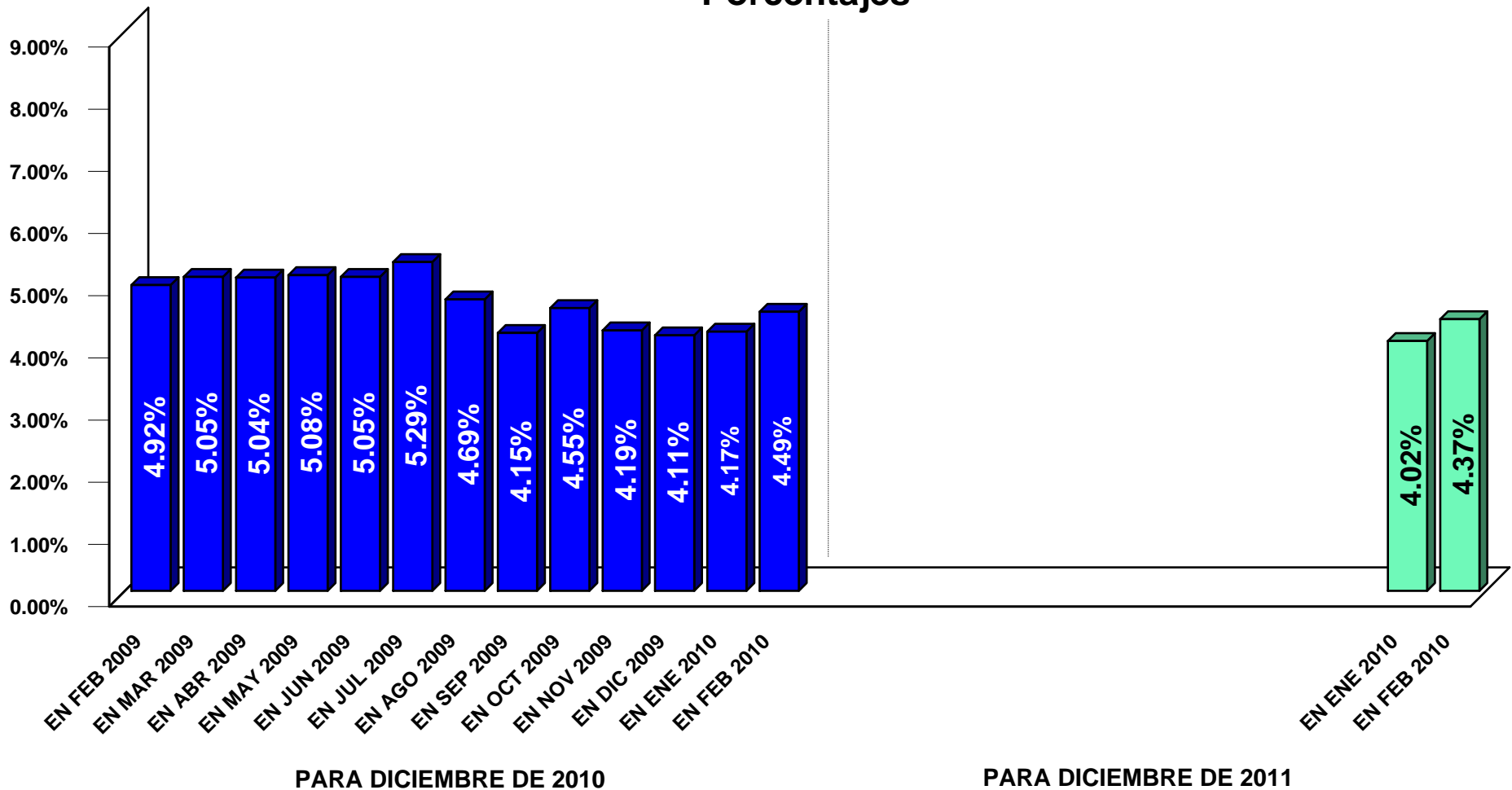
Porcentajes



^{*/} Con base en métodos econométricos

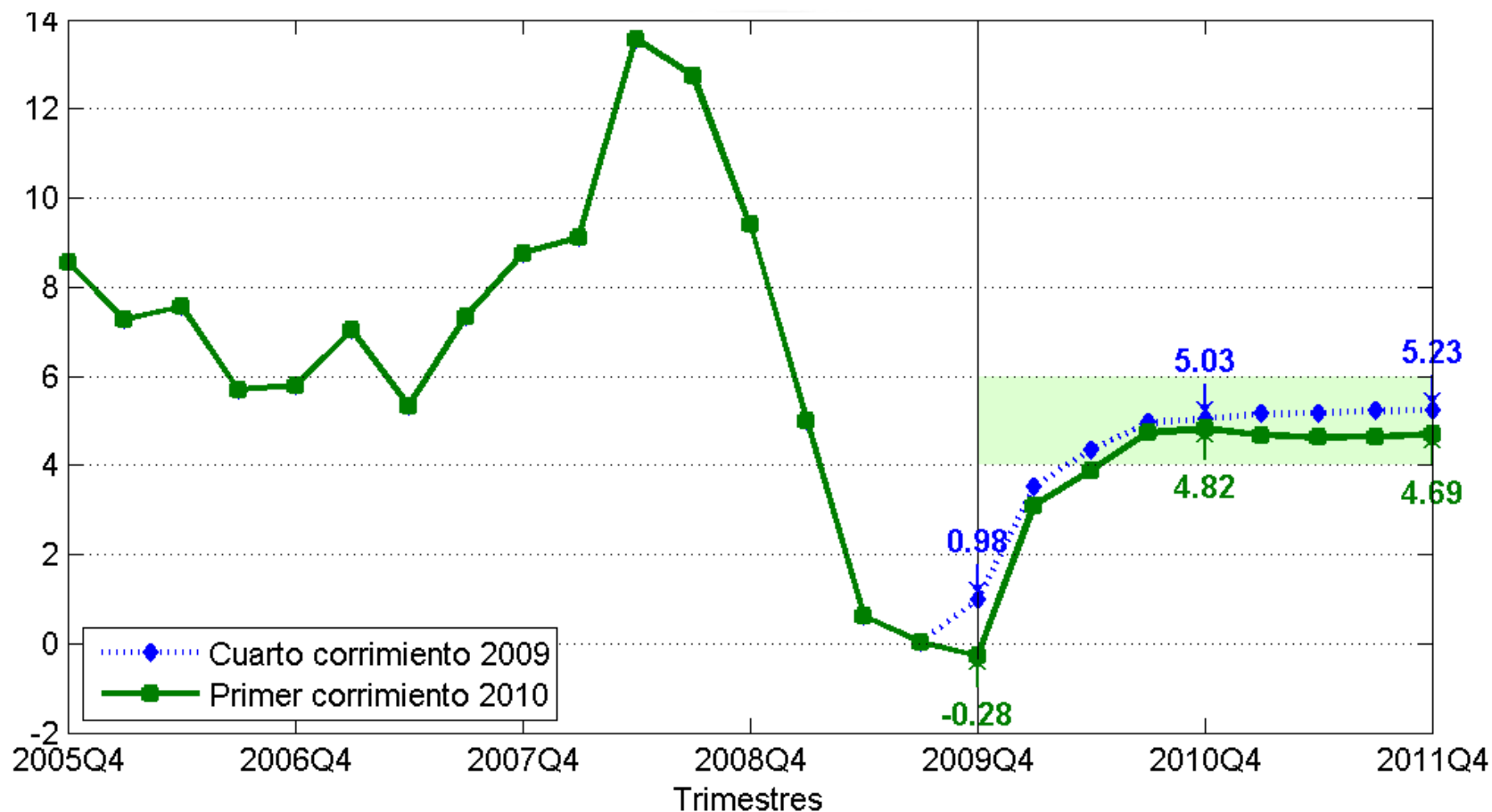
PROYECCIONES DE INFLACIÓN SUBYACENTE ^{*/} PARA DICIEMBRE DE 2010 Y 2011

Porcentajes



^{*/} Con base en métodos econométricos

RITMO INFLACIONARIO PRONÓSTICO CORRESPONDIENTE AL PRIMER CORRIMIENTO DEL MMS EN FEBRERO DE 2010

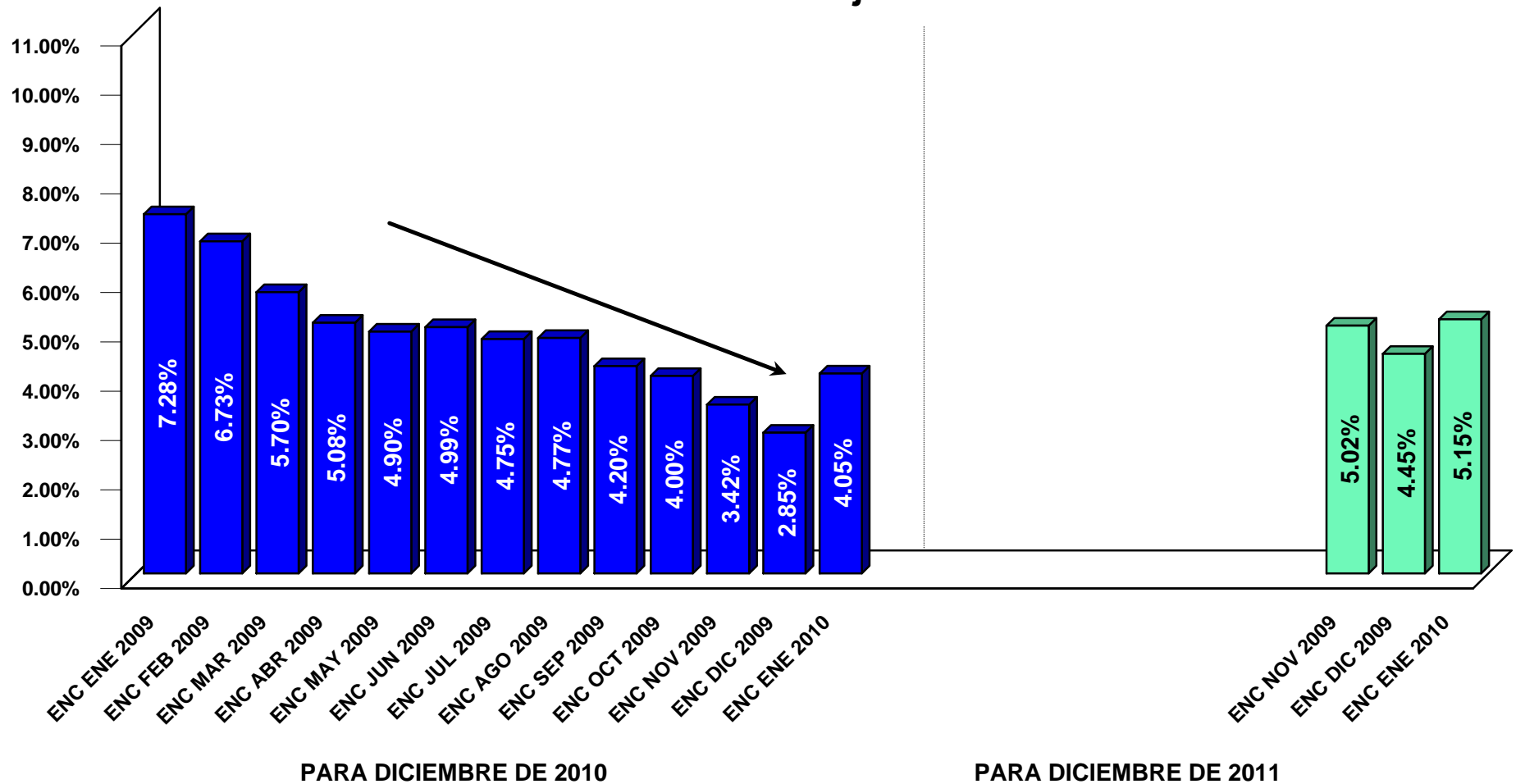


	2009Q4	2010Q1	2010Q2	2010Q3	2010Q4	2011Q1	2011Q2	2011Q3	2011Q4
2009Q4	0.98	3.53	4.35	4.95	5.03	5.15	5.17	5.21	5.23
2010Q1	-0.28	3.10	3.89	4.73	4.82	4.67	4.63	4.65	4.69



EXPECTATIVAS DE INFLACIÓN PARA DICIEMBRE DE 2010 Y 2011

Porcentajes



Fuente: Encuesta de Expectativas de Inflación al panel de analistas privados

La Junta Monetaria indicó que se continuará observando la evolución del Balance de Riesgos de Inflación, dando seguimiento estrecho a las principales variables e indicadores macroeconómicos relevantes, tanto internos como externos, a efecto de establecer sus cambios y orientación en la próxima decisión relativa a la tasa de interés líder.





MUCHAS GRACIAS
www.banguat.gob.gt

