

LA ACTIVIDAD ECONÓMICA CRECERÁ 3.8% EN 2011



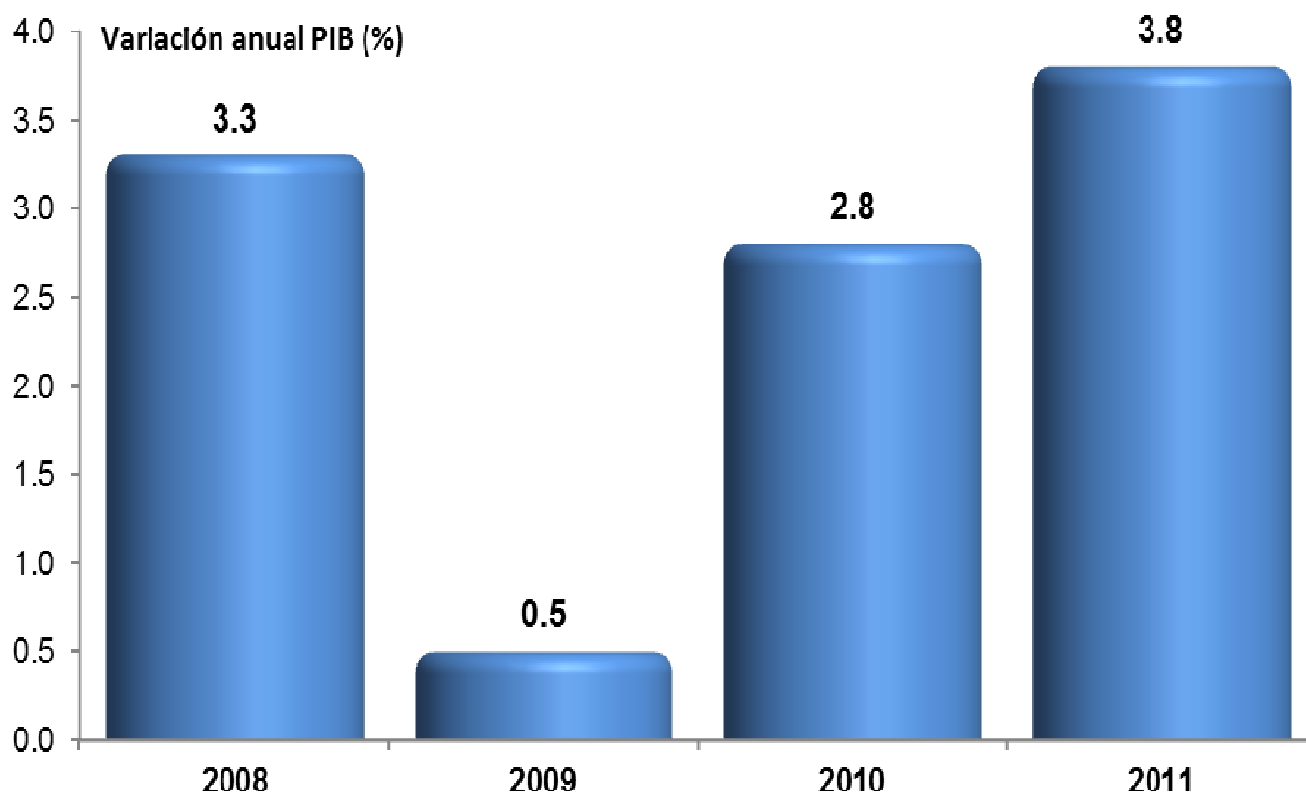
Banco de Guatemala

Guatemala, 15 de diciembre de 2011



Los departamentos técnicos del Banco de Guatemala estiman que la tasa de crecimiento de la actividad económica sería de 3.8% para 2011 (2.8% en 2010).

Guatemala: Crecimiento Económico
Período: 2008 - 2011



Fuente: Banco de Guatemala



El mayor dinamismo de la actividad económica es el resultado de la combinación de factores externos e internos.

FACTORES EXTERNOS:

1. Mayor dinamismo en la demanda externa por la recuperación económica de los principales socios comerciales.
2. Incremento en los precios internacionales de los principales productos de exportación (café, azúcar, banano y cardamomo).
3. Mayores ingresos de divisas por remesas familiares.
4. Aumento de los flujos de capital por inversión extranjera directa.

FACTORES INTERNOS:

1. Incremento en la recaudación tributaria.
2. Mayor dinamismo del crédito bancario al sector privado.
3. Comportamiento positivo de la demanda interna.
4. Mantenimiento de políticas monetaria y fiscal disciplinadas.



Con crecimientos positivos en todas las ramas de actividad económica...

PRODUCTO INTERNO BRUTO
AÑOS: 2010 y 2011
(Tasas de variación)

CONCEPTO	Participación	2010 ^{p/}	2011 ^{e/}	
			Estimación en abril de 2011	Estimación en noviembre de 2011
PRODUCTO INTERNO BRUTO		2.8	2.9 - 3.5	3.8
Agricultura, ganadería, caza, silvicultura y pesca	13.3	0.6	2.4	3.6
Explotación de minas y canteras	0.7	0.1	6.7	14.0
Industrias manufactureras	17.9	3.3	2.9	2.7
Suministro de electricidad y captación de agua	2.5	-0.4	1.1	2.9
Construcción	2.9	-11.8	-1.4	0.9
Comercio al por mayor y al por menor	11.8	4.4	3.9	3.6
Transporte, almacenamiento y comunicaciones	10.4	2.3	2.1	2.8
Intermediación financiera, seguros y actividades auxiliares	4.4	3.1	3.8	6.3
Alquiler de vivienda	10.1	2.9	2.8	2.8
Servicios privados	16.0	3.6	4.0	3.8
Administración pública y defensa	7.8	9.2	3.4	6.2

p/ Cifras preliminares

e/ Cifras estimadas



... y en todos los componentes del gasto.

PRODUCTO INTERNO BRUTO REAL MEDIDO POR EL DESTINO DEL GASTO
AÑOS: 2010 y 2011
(tasas de variación)

CONCEPTO	Participación en el PIB	2010 ^{p/}	2011 ^{e/}
PRODUCTO INTERNO BRUTO		2.8	3.8
GASTO DE CONSUMO FINAL	96.7	4.5	4.1
Gastos en consumo de las personas e instituciones privadas sin fines de lucro	85.6	4.1	4.0
Gastos en consumo del gobierno general	11.1	7.8	5.6
FORMACIÓN BRUTA DE CAPITAL FIJO	14.7	0.4	4.7
Construcción	5.7	-14.1	2.7
Maquinaria y equipo	9.2	18.2	6.5
EXPORTACIÓN DE BIENES Y SERVICIOS	26.9	4.4	8.6
IMPORTACIÓN DE BIENES Y SERVICIOS	38.2	12.4	8.7

p/ Cifras preliminares

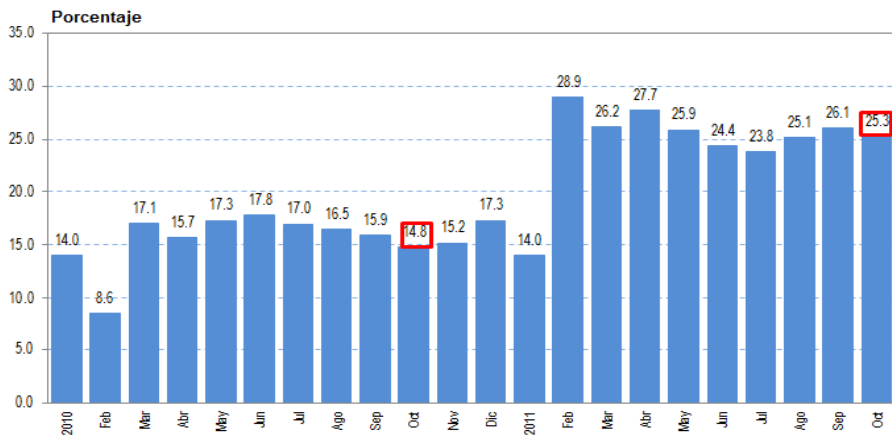
e/ Cifras estimadas



Por último, el mayor dinamismo de la actividad económica se confirma en el comportamiento de varios indicadores de corto plazo.

GUATEMALA

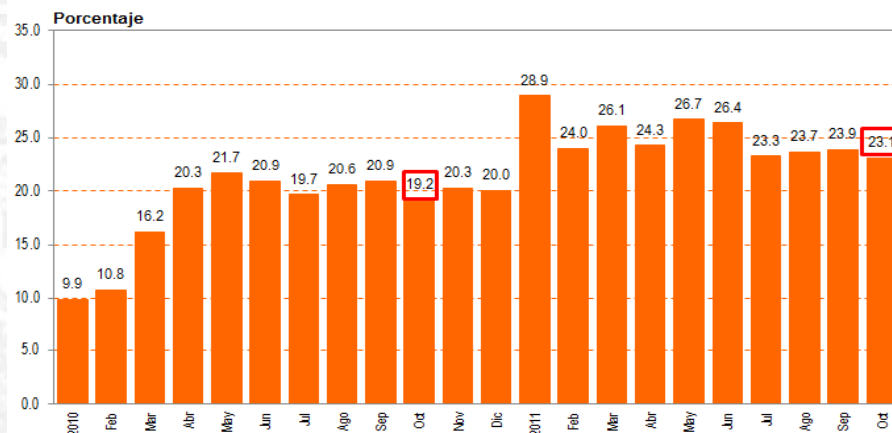
Tasa de variación interanual del valor acumulado de las Exportaciones (FOB)
PERÍODO: 2010 - 2011



Fuente: Banco de Guatemala con base en las declaraciones de mercancías y formularios aduaneros únicos centroamericanos de exportación.

GUATEMALA

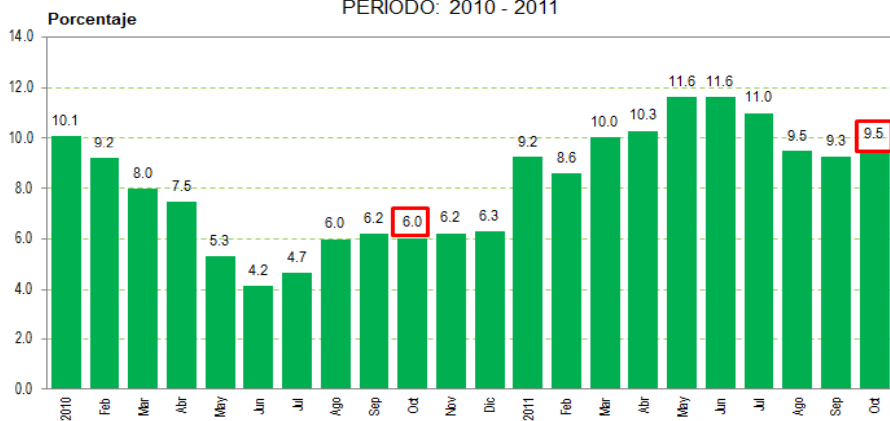
Tasa de variación interanual del valor acumulado de las Importaciones (CIF)
PERÍODO: 2010 - 2011



Fuente: Banco de Guatemala con base en las declaraciones de mercancías y formularios aduaneros únicos centroamericanos de importación.

GUATEMALA

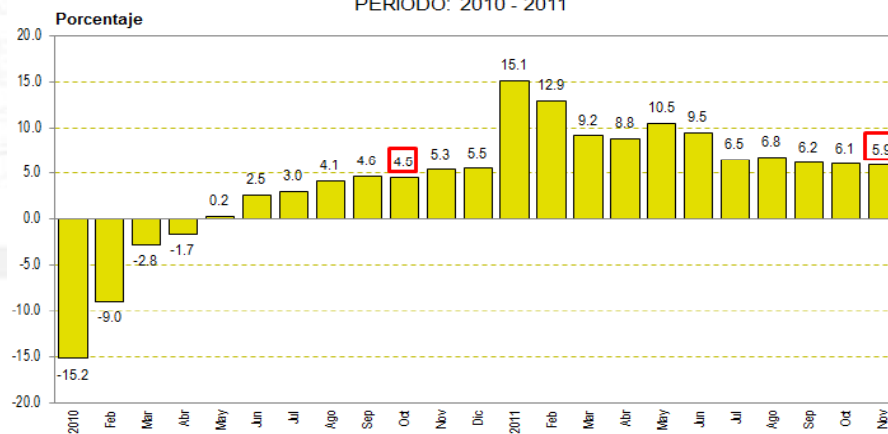
Tasa de variación interanual del valor acumulado de la Recaudación del IVA de bienes y servicios - en términos reales -
PERÍODO: 2010 - 2011



Fuente: Superintendencia de Administración Tributaria

GUATEMALA

Tasa de variación interanual del valor acumulado del Ingreso de Divisas por concepto de Remesas Familiares
PERÍODO: 2010 - 2011



Fuente: Banco de Guatemala



MUCHAS GRACIAS
www.banguat.gob.gt

