



# PRODUCTO INTERNO BRUTO

**SEGUNDO  
TRIMESTRE 2013**

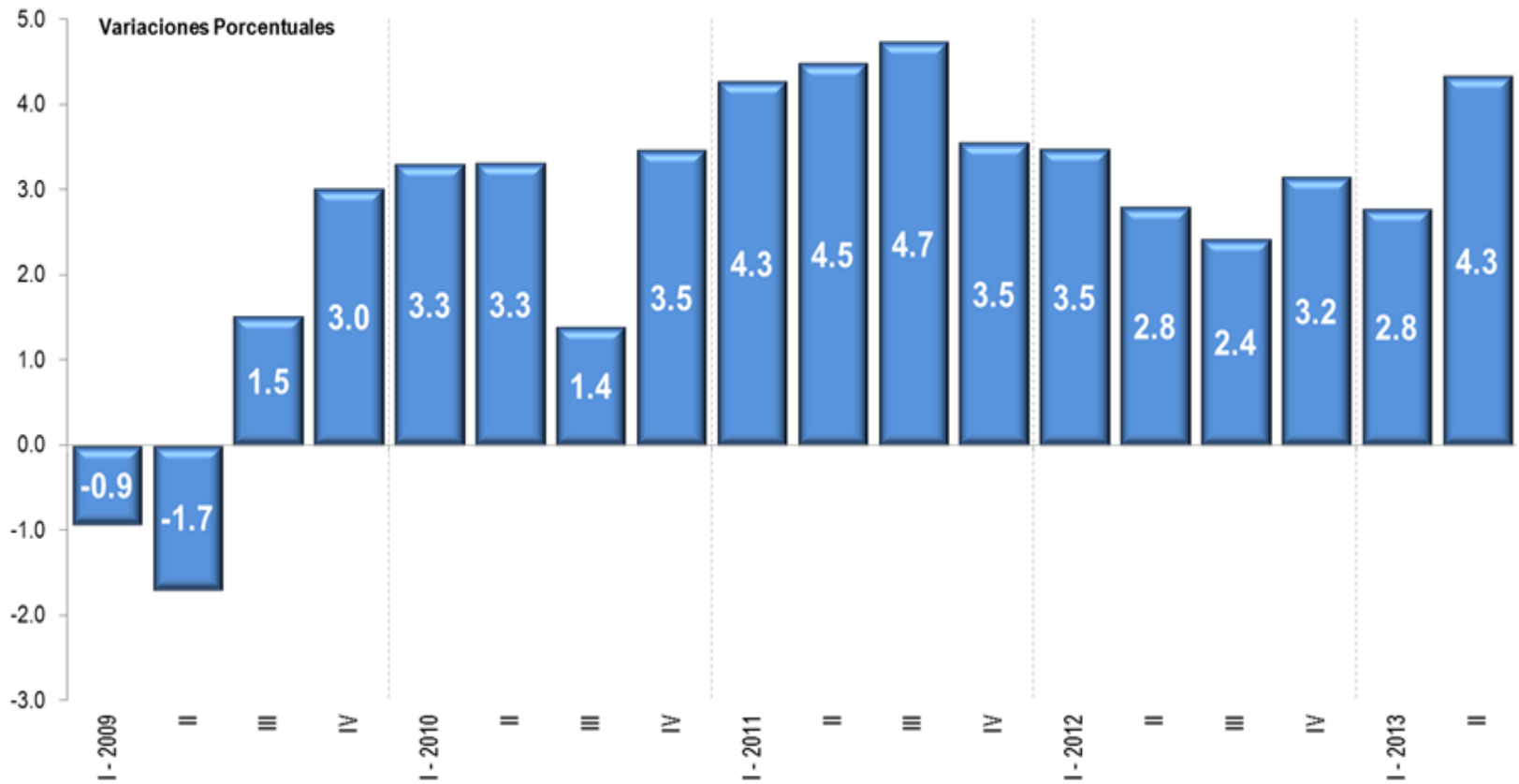
Octubre 2013

La actividad económica registró una tasa de crecimiento de 4.3% en el segundo trimestre de 2013, superior a la del segundo trimestre de 2012 (2.8%) y representa el crecimiento más dinámico de los últimos siete trimestres.

### Producto Interno Bruto Trimestral (PIBT)

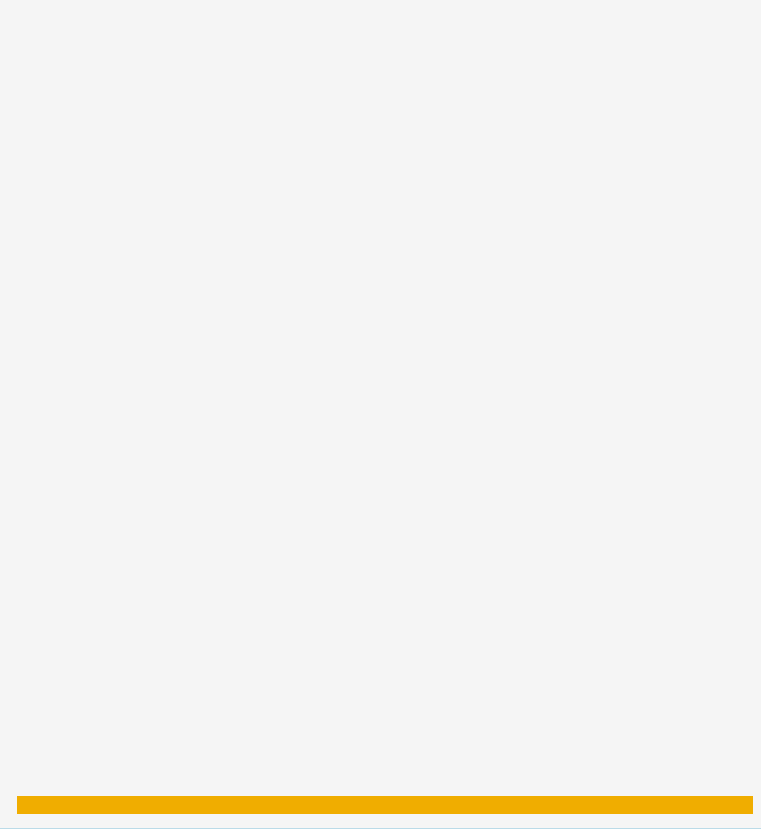
Período: 1T-2009 - 2T-2013

Tasas de variación interanual de los volúmenes valorados en millones de quetzales, referidos a 2001



Nota: Cifras preliminares

# MEDICIÓN POR EL LADO DEL GASTO



**El consumo privado (cuyo peso relativo es de 84.4%) y las exportaciones representan la mayor incidencia en el crecimiento económico del segundo trimestre.**

Producto Interno Bruto Trimestral

Medido por el Destino del Gasto

Tasas de variación de los volúmenes valorados en millones de quetzales, referidos a 2001 e incidencias

Período: 2T-2012 - 2T-2013 <sup>1/</sup>

Descripción	Participación Porcentual en el PIB anual	2T-12	3T-12	4T-12	1T-13	2T-13	Incidencias	
							2T-12	2T-13
Gasto de Consumo Final de los Hogares e ISFLSH	84.4%	2.2	1.9	3.1	1.9	3.6	1.9	3.0
Gasto del Gobierno General	11.0%	0.9	9.3	12.1	2.8	13.5	0.1	1.5
Formación Bruta de Capital Fijo	14.6%	5.7	4.3	5.0	(0.1)	(1.4)	0.8	-0.2
Exportaciones de bienes y servicios	25.8%	(0.0)	6.0	1.9	4.5	7.8	0.0	2.0
(-) Importaciones de bienes y servicios	-36.8%	(2.1)	(3.2)	6.9	(1.1)	6.0	0.8	-2.3
<b>PRODUCTO INTERNO BRUTO</b>		<b>2.8</b>	<b>2.4</b>	<b>3.2</b>	<b>2.8</b>	<b>4.3</b>	<b>2.8</b>	<b>4.3</b>

1/ Cifras preliminares

# MEDICIÓN POR EL LADO DEL GASTO

## Consumo de los hogares



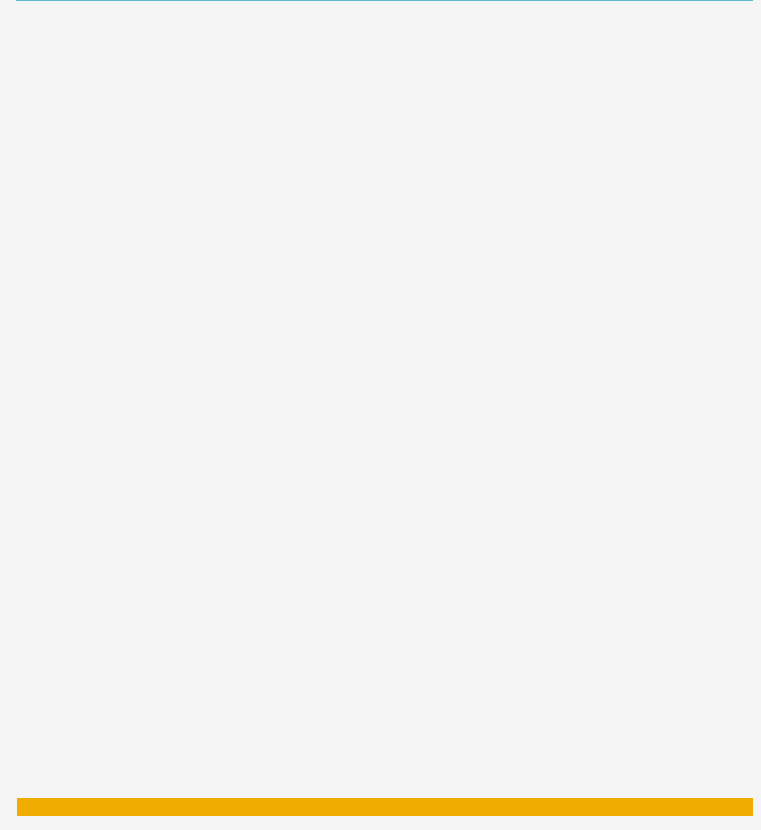
- Dinamismo Sueldos y Salarios
- Estabilidad de la inflación

## Exportaciones



- Productos Textiles y Prendas de vestir
- Banano
- Café
- Frutas
- Minerales Metálicos

# MEDICIÓN POR EL LADO DE LOS SECTORES PRODUCTIVOS



**Todos los sectores productivos revelan tasas de crecimiento positivas, aunque la mayor incidencia proviene de los sectores siguientes: Industrias Manufactureras, Intermediación Financiera, Agricultura, Administración Pública, Servicios Privados y Comercio.**

**Producto Interno Bruto Trimestral  
Medido por el Origen de la Producción**

Tasas de variación de los volúmenes valorados en millones de quetzales, referidos a 2001 e incidencias

Período: 2T-2012 - 2T-2013 <sup>1/</sup>

No.	Actividades Económicas	Participación Porcentual en el PIB anual	2T-12	3T-12	4T-12	1T-13	2T-13	Incidencias	
								2T-12	2T-13
1	Agricultura, ganadería, caza, silvicultura y pesca	13.3%	5.2	3.7	5.5	5.9	4.5	0.6	0.6
2	Explotación de minas y canteras	0.8%	-19.3	-23.4	-29.2	-5.3	0.1	-0.1	0.0
3	Industrias manufactureras	17.9%	3.8	3.3	4.1	1.9	7.4	0.7	1.3
4	Suministro de electricidad y captación de agua	2.7%	5.4	8.7	7.7	2.3	6.0	0.1	0.2
5	Construcción	2.9%	-1.8	2.9	3.7	-2.4	2.7	0.0	0.1
6	Comercio al por mayor y al por menor	11.6%	1.3	1.1	4.4	2.8	3.9	0.2	0.5
7	Transporte, almacenamiento y comunicaciones	10.6%	6.9	0.8	-0.4	1.0	1.9	0.8	0.2
8	Intermediación financiera, seguros y actividades auxiliares	4.4%	13.6	14.9	16.1	9.9	14.0	0.6	0.7
9	Alquiler de vivienda	10.1%	3.0	3.1	3.0	3.1	2.9	0.3	0.3
10	Servicios privados	16.1%	2.3	2.6	3.2	1.4	2.8	0.4	0.5
11	Administración pública y defensa	7.7%	2.2	6.5	3.1	5.1	7.1	0.2	0.5
<b>PRODUCTO INTERNO BRUTO</b>			<b>2.8</b>	<b>2.4</b>	<b>3.2</b>	<b>2.8</b>	<b>4.3</b>	<b>2.8</b>	<b>4.3</b>

1/ Cifras preliminares

# SECTORES PRODUCTIVOS

## Agricultura



- Banano
- Cereales
- Hortalizas
- Legumbres
- Frutas

## Industria



- Productos Textiles y Prendas de vestir
- Alimentos y Bebidas
- Productos de aserrado
- Productos de madera, papel, edición e impresión.

## Comercio



- Productos alimenticios
- Productos de cuidado personal
- Productos de uso doméstico
- Productos farmacéuticos
- Productos textiles y prendas de vestir



# SECTORES PRODUCTIVOS

## Intermediación Financiera



- Crédito bancario en moneda nacional y extranjera

## Servicios Privados



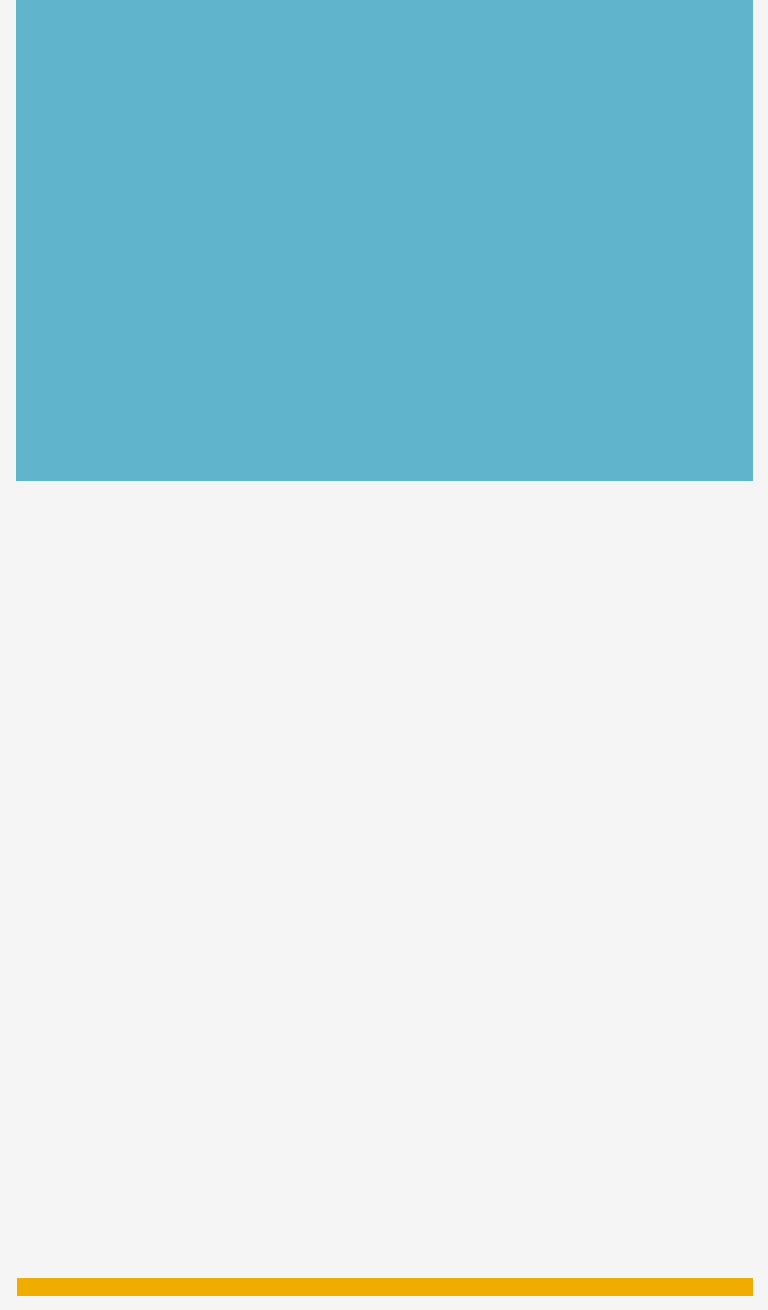
- Servicios de Enseñanza (Establecimientos educativos)
- Servicios de Salud (Hospitales, médicos y odontólogos)

## Administración Pública



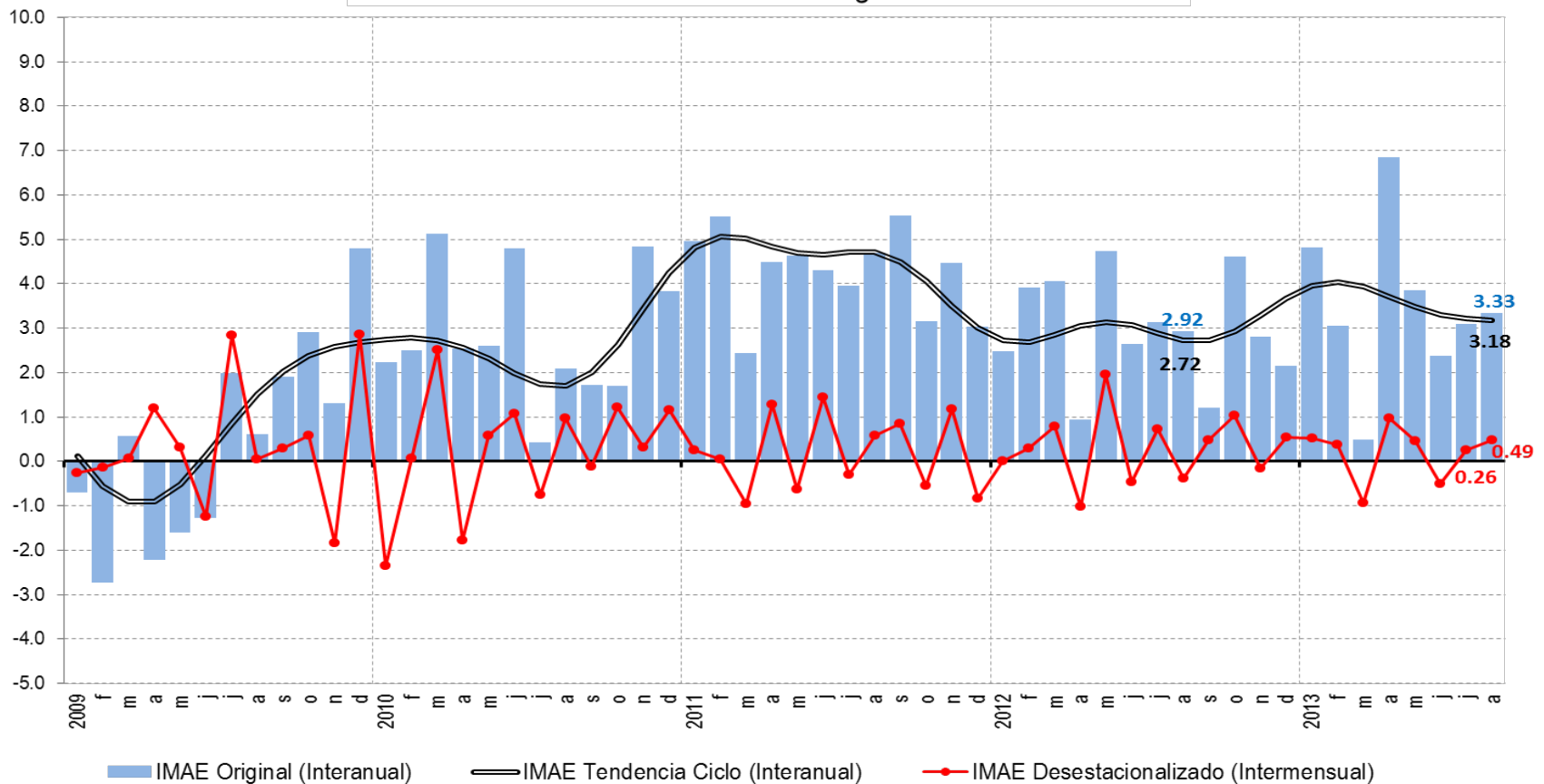
- Remuneraciones del Gobierno Central

# OTROS INDICADORES RELEVANTES



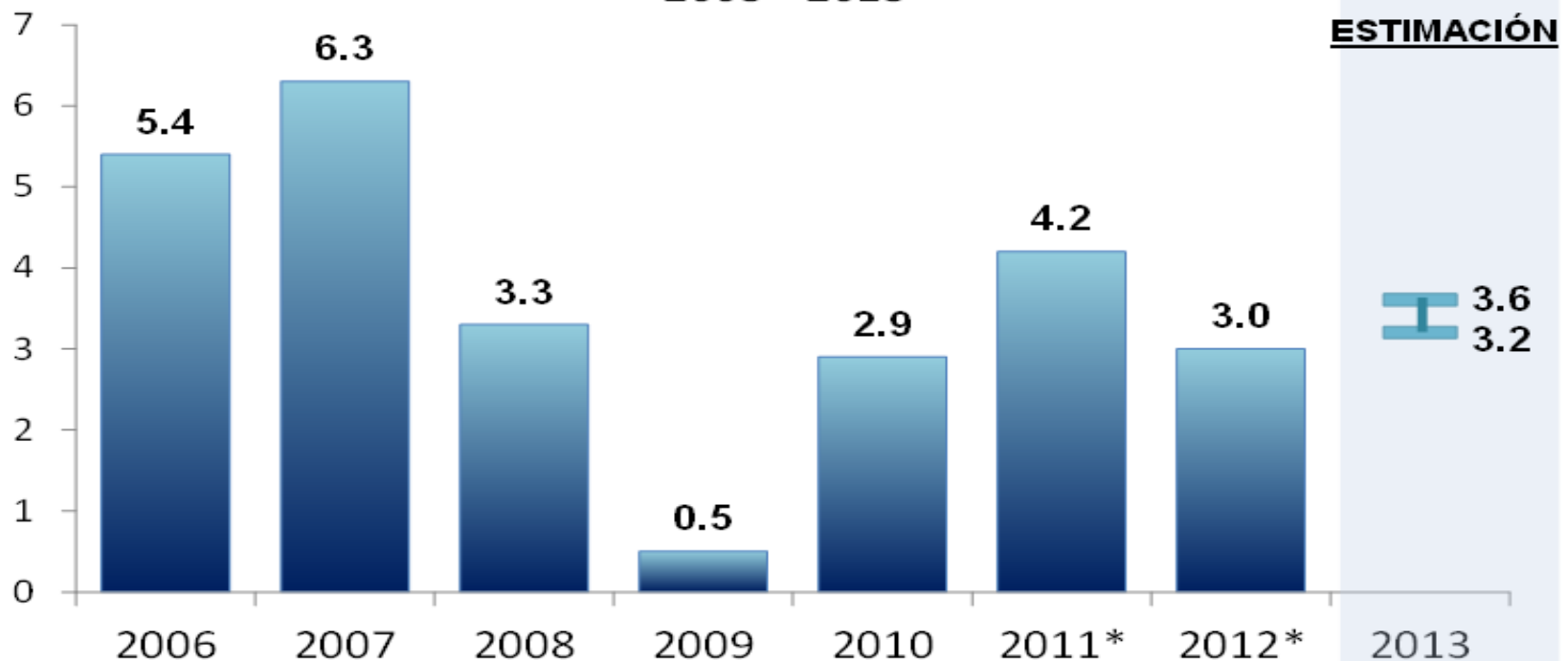
# Ei Índice Mensual de la Actividad Económica mantiene la trayectoria positiva de crecimiento económico en 2013.

**Índice Mensual de la Actividad Económica**  
 Variaciones Porcentuales Interanuales e Intermensuales  
 Período: Enero 2009 - Agosto 2013



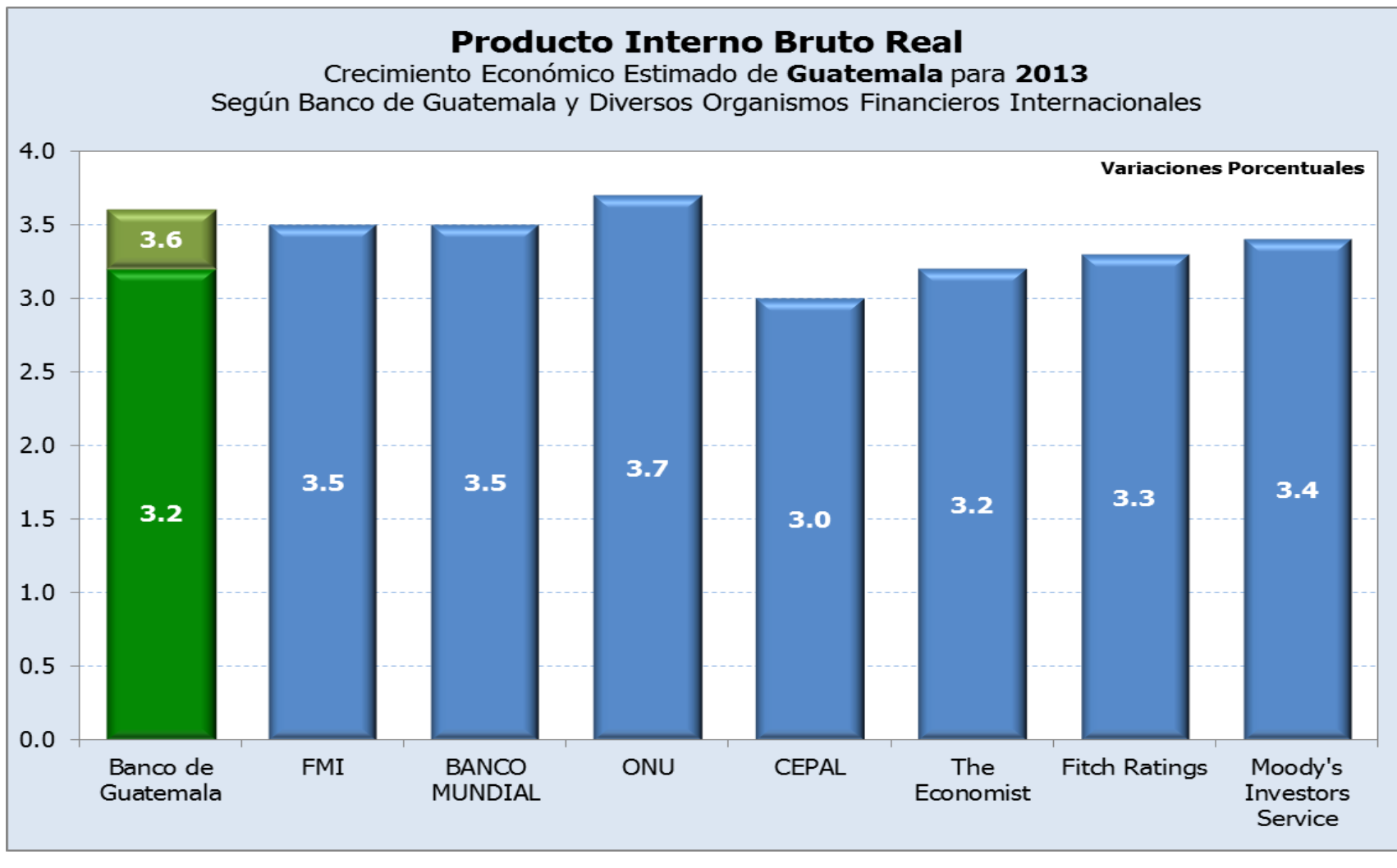
Se estima que la actividad económica crecerá en un rango de entre 3.2% y 3.6% en 2013.

**PRODUCTO INTERNO BRUTO  
TÉRMINOS REALES  
Variación Interanual  
2005 - 2013**



\* Cifras preliminares

Las proyecciones económicas de otros entes y organismos internacionales son congruentes con las estimaciones del Banco de Guatemala.



# SÍNTESIS

El crecimiento económico observado en el segundo trimestre es el más alto de los últimos siete trimestres.

Todos los sectores económicos registran tasas de crecimiento positivas en función del acontecer económico interno y externo.

El comportamiento del consumo y de las exportaciones sigue apoyando la recuperación económica del país.

La actividad económica en 2013 estaría registrando mayor crecimiento respecto de lo observado en 2012, en un entorno en el que prevalece la disciplina de las política monetaria y fiscal.

Las estimaciones de crecimiento económico para 2013, provenientes de entes y organismos internacionales son consistentes con las estimaciones del Banco de Guatemala.



**MUCHAS  
GRACIAS**

Octubre 2013

---