



**BANCO DE GUATEMALA**



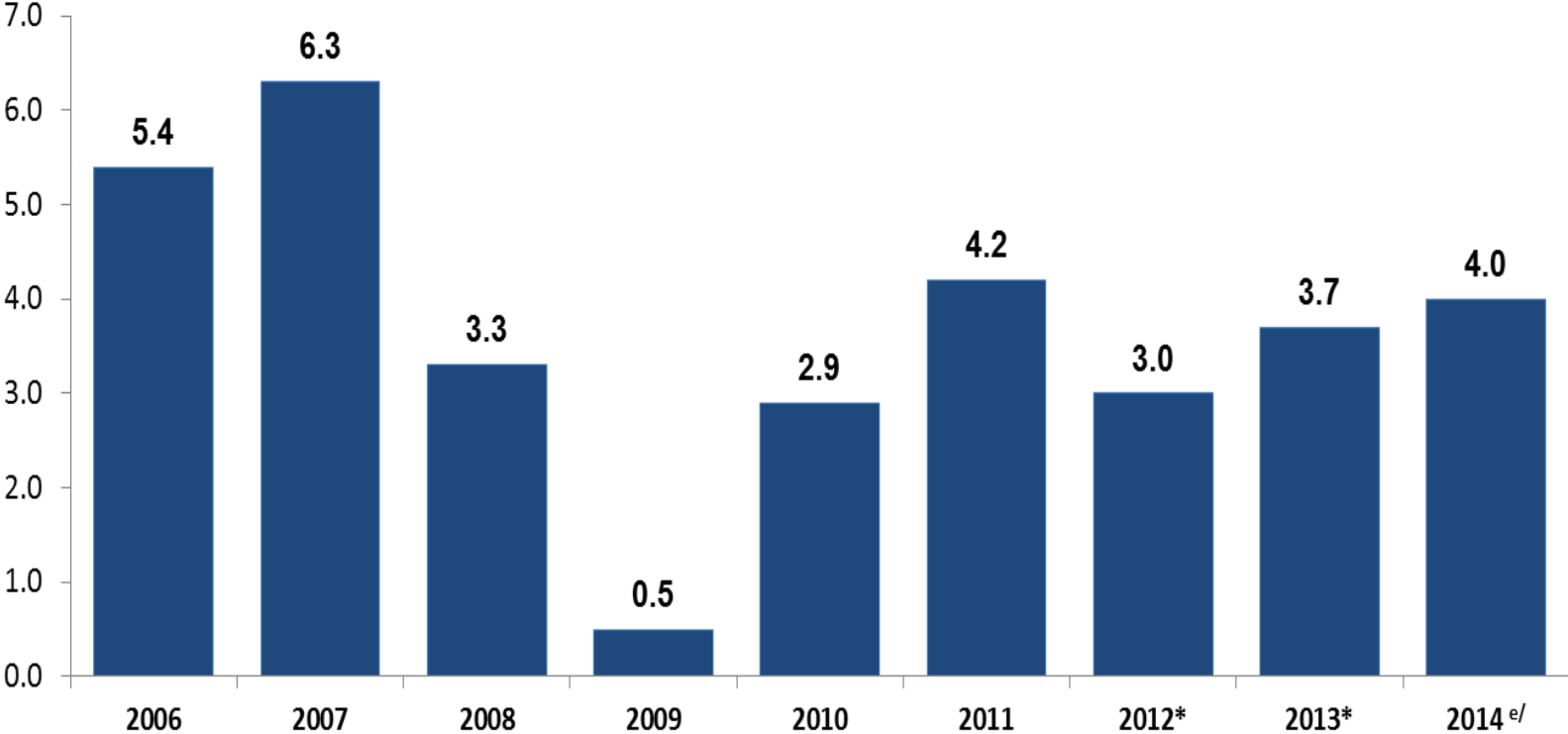
# **PERSPECTIVAS DE CIERRE 2014**

**GABINETE ECONÓMICO  
18 DE DICIEMBRE DE 2014**

**Julio Roberto Suárez Guerra  
Presidente**

# La actividad económica en 2014, según cifras preliminares, creció 4.0%.

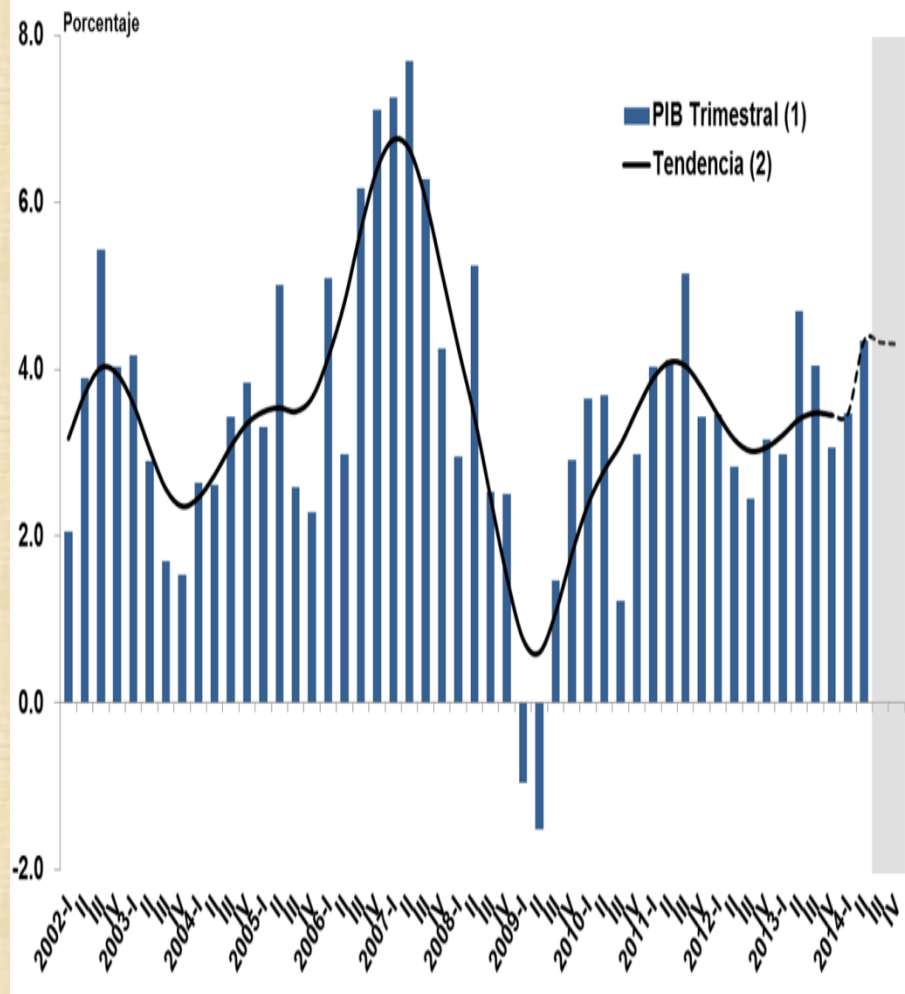
**PRODUCTO INTERNO BRUTO  
TÉRMINOS REALES  
Variación Interanual  
2006 - 2014**



\* Cifras preliminares  
e/ Cifra estimada

# El desempeño positivo de la actividad económica se ha reflejado en el comportamiento del IMAE y del PIB trimestral a lo largo del año.

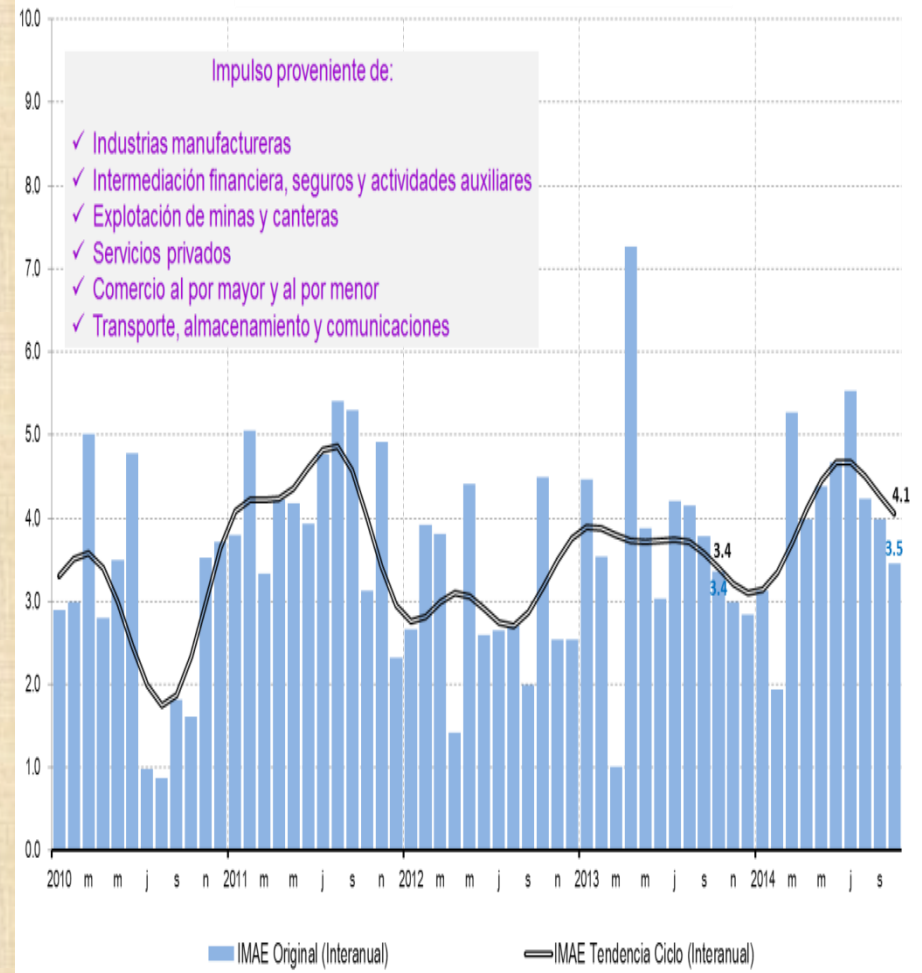
## PRODUCTO INTERNO BRUTO TRIMESTRAL 2002-2014



(1) Variación interanual de los volúmenes valorados en millones de quetzales, referidos a 2001.  
 (2) Proyectada con base en el filtro de Hodrick-Prescott.

## Índice Mensual de la Actividad Económica

Variaciones Porcentuales Interanuales  
 Período: Enero 2010 - Octubre 2014



**En 2014 la mayoría de actividades económicas registraron un crecimiento superior a 3.0%.**

**PRODUCTO INTERNO BRUTO REAL MEDIDO POR EL ORIGEN DE LA PRODUCCIÓN  
AÑOS 2014  
Estructura porcentual y tasas de crecimiento**

ACTIVIDADES ECONÓMICAS	Estructura porcentual	Tasas de variación	Contribución al PIB
	2014 <sup>e/</sup>	2014 <sup>e/</sup>	2014 <sup>e/</sup>
1. Agricultura, ganadería, caza, silvicultura y pesca	13.6	3.2	0.35
2. Explotación de minas y canteras	0.8	47.5	1.03
3. Industrias manufactureras	17.8	3.2	0.62
4. Suministro de electricidad y captación de agua	2.8	5.2	0.12
5. Construcción	2.8	4.6	0.19
6. Comercio al por mayor y al por menor	11.5	3.3	0.62
7. Transporte, almacenamiento y comunicaciones	10.4	2.8	0.22
8. Intermediación financiera, seguros y actividades auxiliares	5.3	7.8	0.28
9. Alquiler de vivienda	10.0	3.0	0.24
10. Servicios privados	15.8	3.2	0.44
11. Administración pública y defensa	7.7	0.8	0.06
<b>PRODUCTO INTERNO BRUTO</b>		<b>4.0</b>	

e/ Cifras estimadas



Por el lado de la demanda, destaca el dinamismo del consumo interno que registró en 2014 un crecimiento de 4.0%.

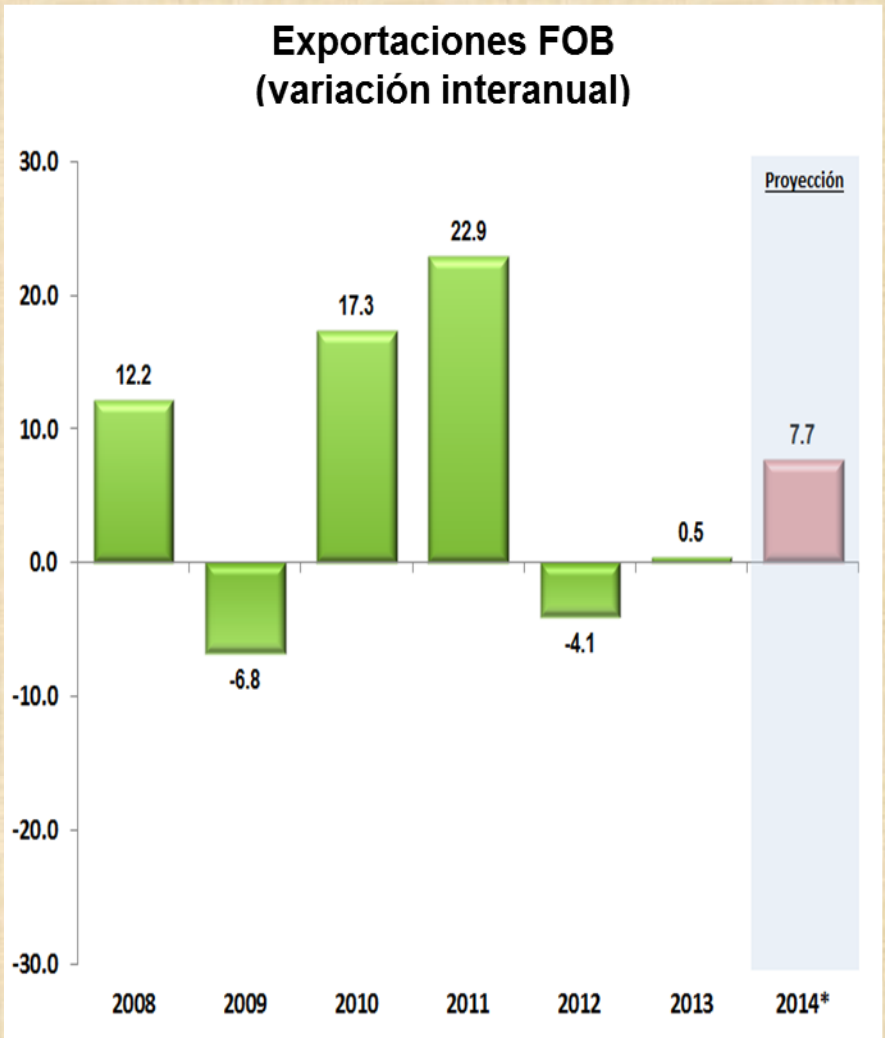
**PRODUCTO INTERNO BRUTO REAL MEDIDO POR EL DESTINO DEL GASTO  
AÑO 2014**

**Estructura porcentual y tasas de crecimiento**

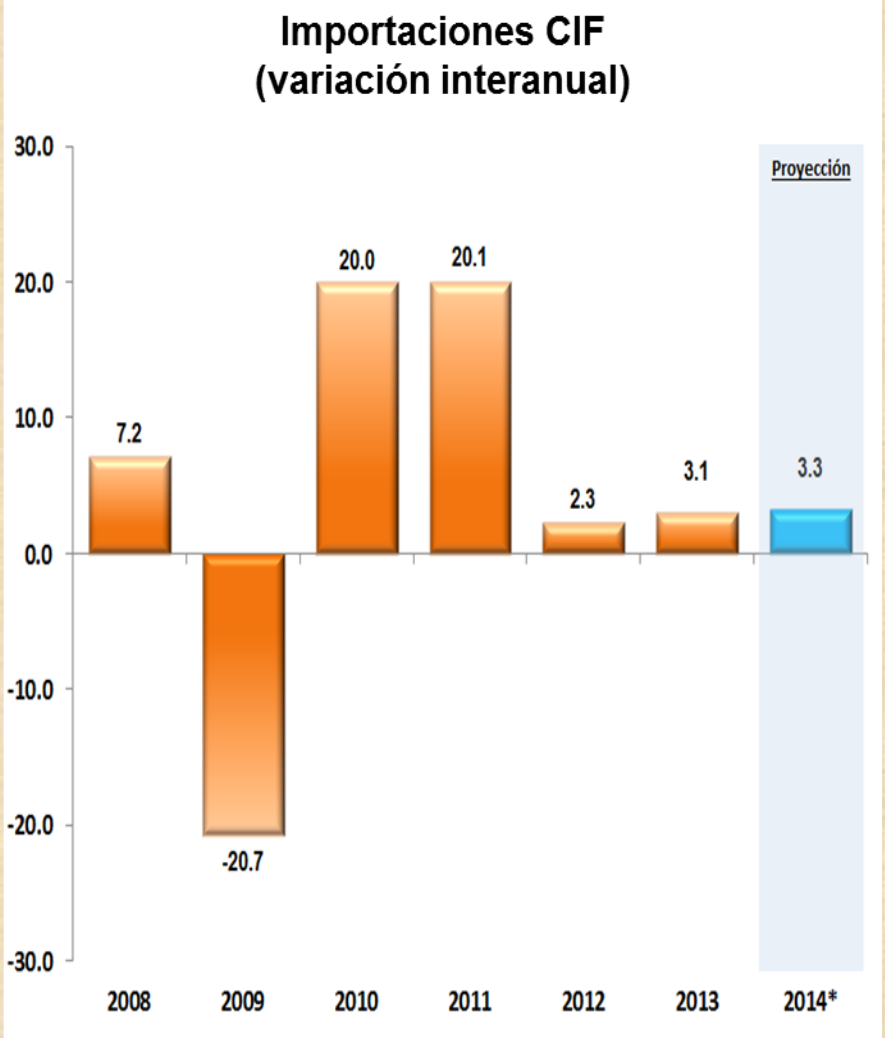
<b>CONCEPTO</b>	<b>Estructura porcentual</b>	<b>Tasas de variación</b>
<b>1. DEMANDA INTERNA</b>		3.5
<b>GASTO DE CONSUMO FINAL</b>	95.7	3.6
Gastos en consumo de las personas e instituciones privadas sin fines de lucro	84.7	4.0
Gastos en consumo del gobierno general	11.0	0.7
<b>FORMACIÓN BRUTA DE CAPITAL FIJO</b>	14.4	3.0
<b>VARIACIÓN DE EXISTENCIAS</b>	-0.2	
<b>2. EXPORTACIÓN DE BIENES Y SERVICIOS</b>	26.8	7.1
<b>3. IMPORTACIÓN DE BIENES Y SERVICIOS</b>	37.0	4.6
<b>PRODUCTO INTERNO BRUTO (1+2-3)</b>		<b>4.0</b>

e/ Cifras estimadas

En cuanto al comercio exterior, tanto las exportaciones como las importaciones observaron una mejora en 2014.



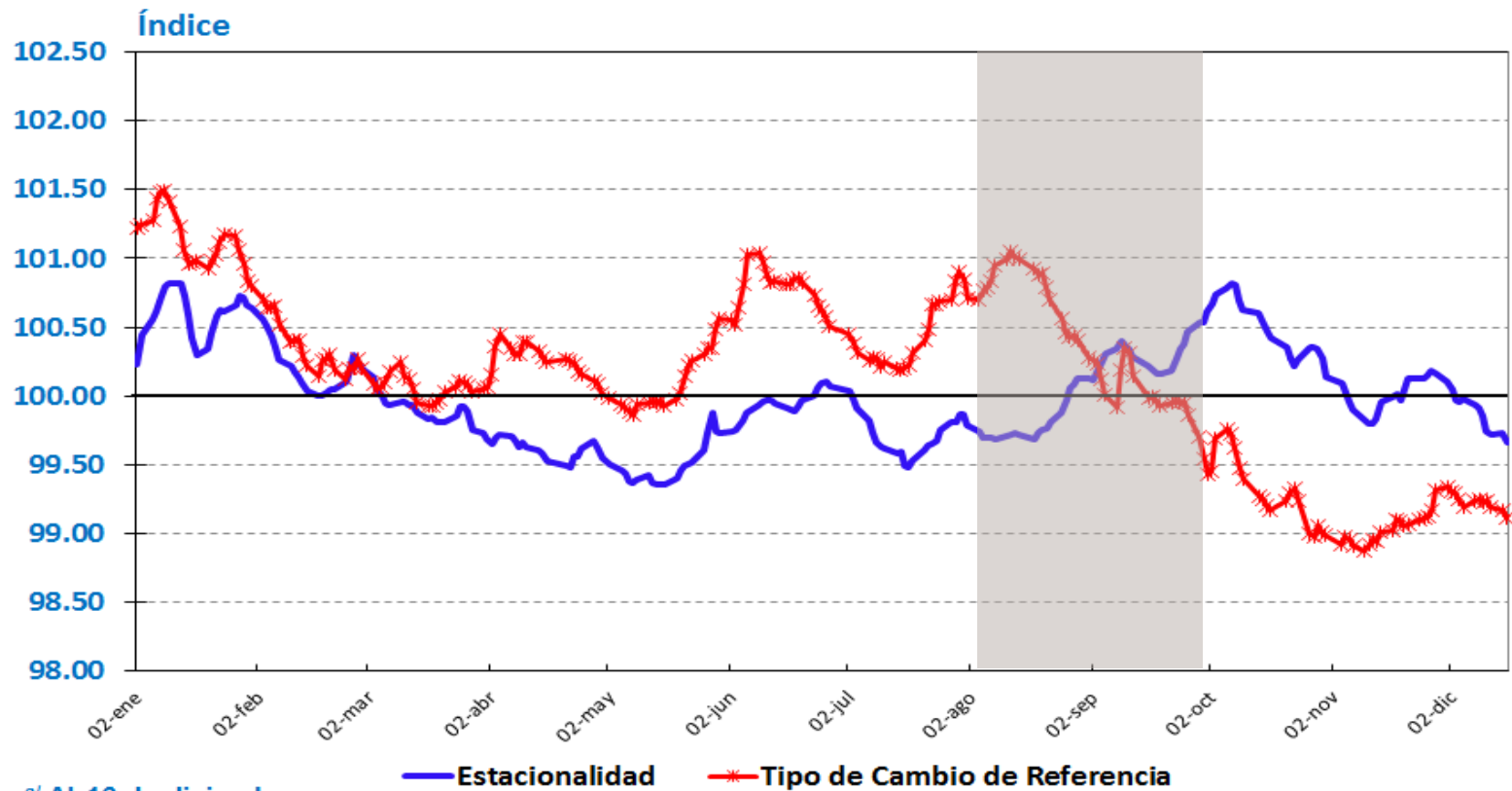
\* Proyección al cierre.  
Fuente: Banco de Guatemala.



\* Proyección al cierre.  
Fuente: Banco de Guatemala.

El tipo de cambio nominal, en términos generales, ha mantenido un comportamiento congruente con sus factores estacionales, excepto entre agosto y octubre cuando se apreció en lugar de depreciarse.

## TIPO DE CAMBIO DE REFERENCIA 2014<sup>a/</sup> Y ESTACIONALIDAD<sup>1/</sup>

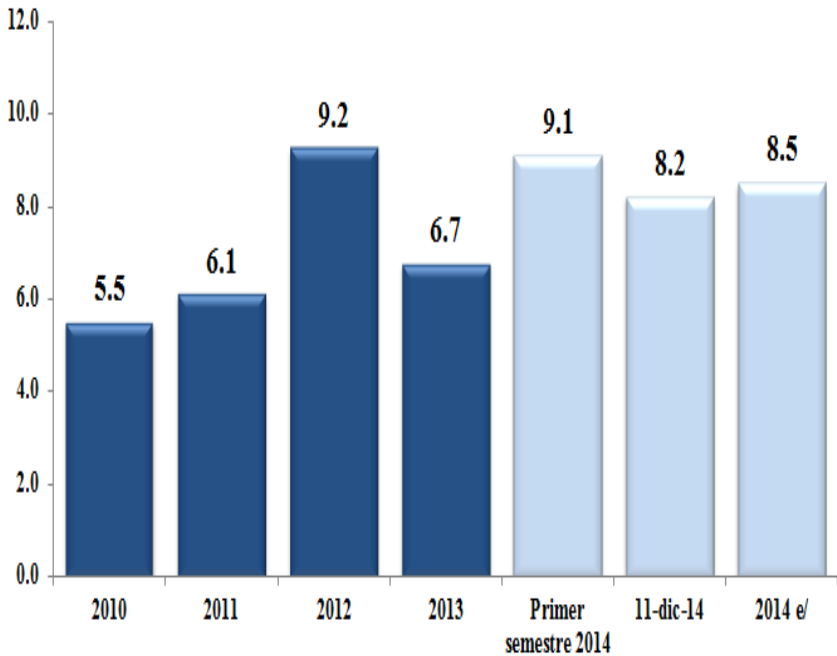


<sup>a/</sup> Al 16 de diciembre.  
<sup>1/</sup> Base 2001 - 2013.

La apreciación obedece, principalmente, al mayor dinamismo de las remesas familiares y a la sustitución de crédito bancario interno por fuentes externas de financiamiento por parte del sector empresarial.

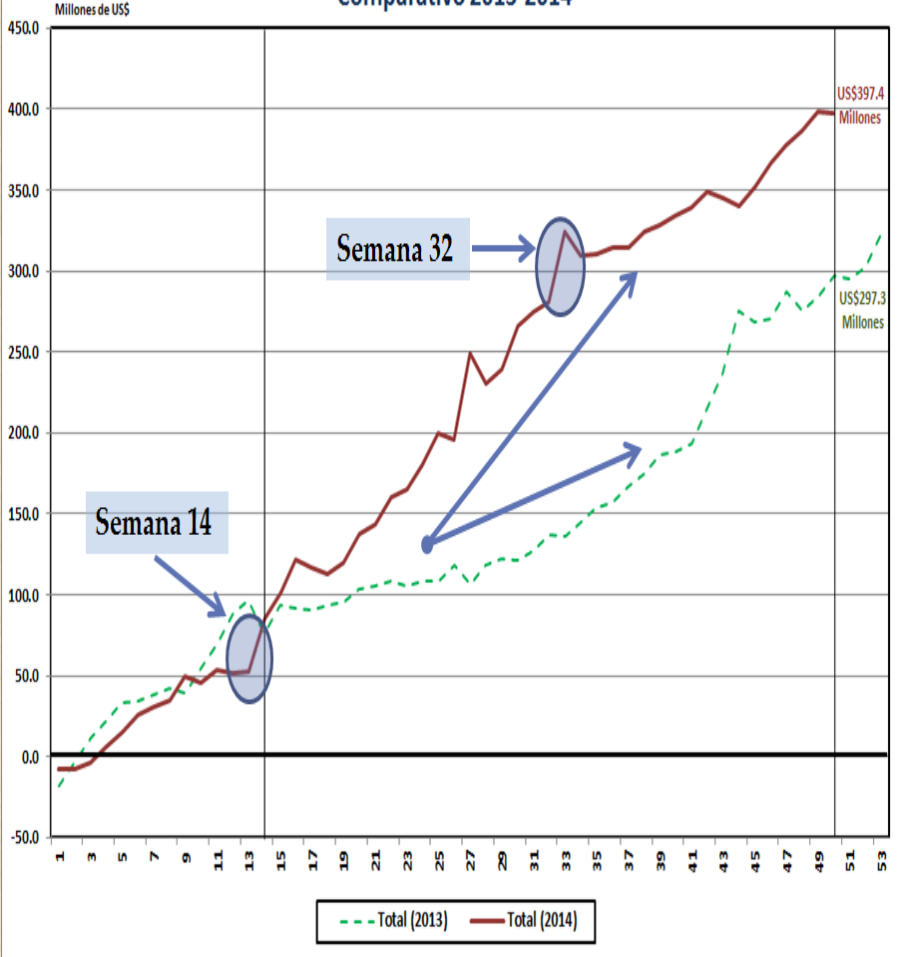
### INGRESO DE DIVISAS POR REMESAS FAMILIARES

Variación interanual en porcentajes  
2010-2014



e/ Cifra estimada.  
Fuente: Banco de Guatemala

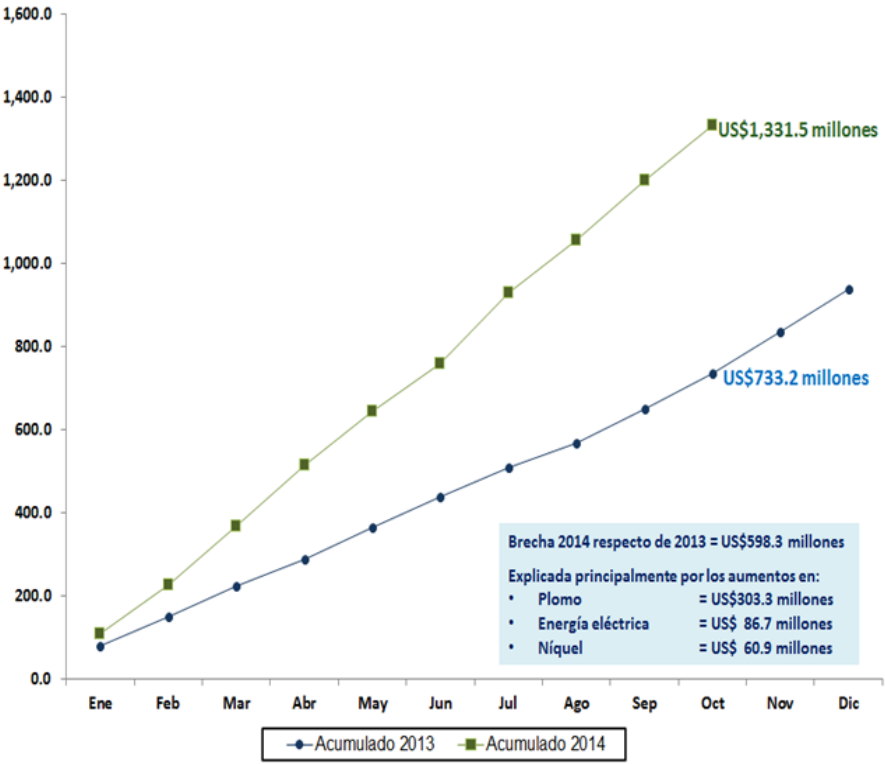
### Crecimiento Absoluto del Ingreso de Divisas por Remesas Familiares Comparativo 2013-2014





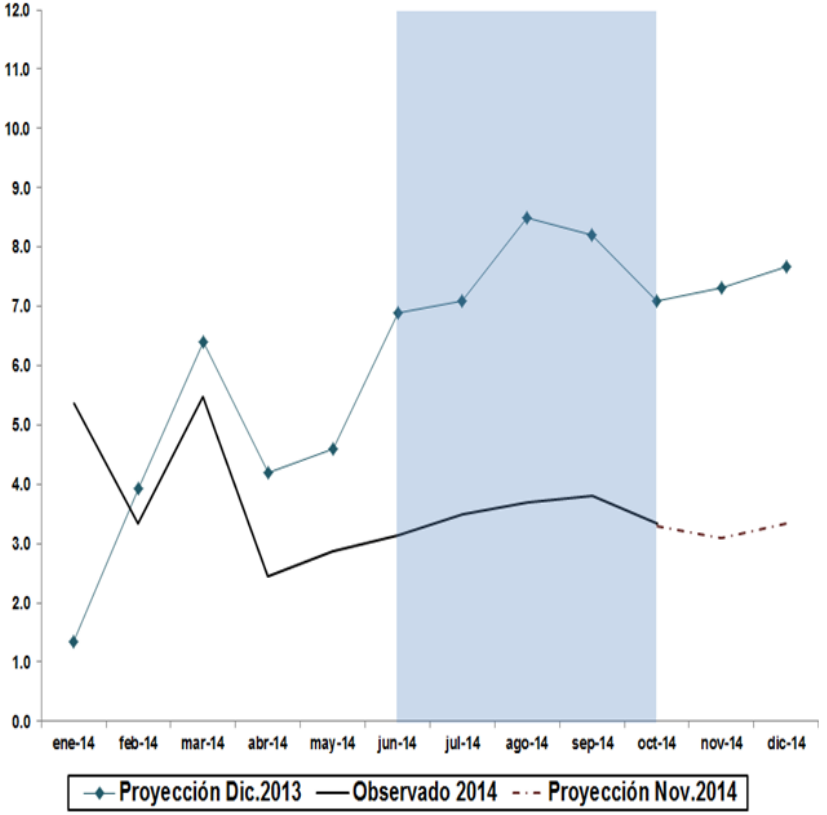
También incidieron mayores exportaciones de la industria extractiva, de energía eléctrica y un menor nivel de importaciones observadas respecto de lo previsto.

### Exportaciones Totales Acumuladas de las Industrias Extractivas (1) (millones de US Dólares)



(1) Con información a octubre de cada año.  
Fuente: Declaraciones aduaneras de mercancías y formularios aduaneros únicos centroamericanos de exportación e importación.

### Evolución de las Importaciones FOB en 2014 Variación Relativa Acumulada (1) (porcentaje)



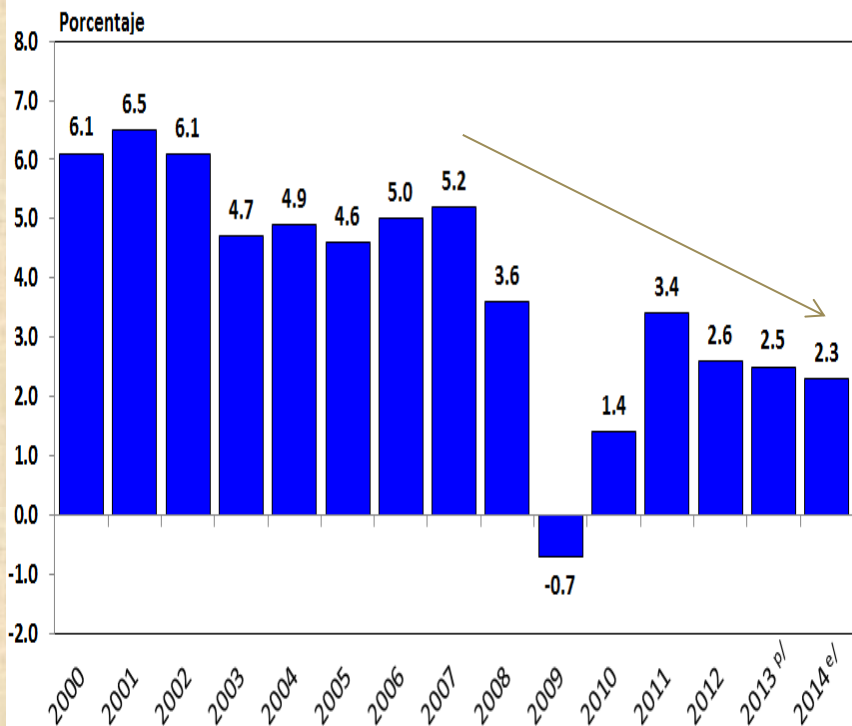
(1) Con información a octubre.

La evolución del comercio exterior y los ingresos de remesas familiares, han propiciado una mejora sostenida en déficit en cuenta corriente.

## DÉFICIT EN CUENTA CORRIENTE

PORCENTAJE DEL PIB

2000 - 2014



<sup>p/</sup> Preliminar

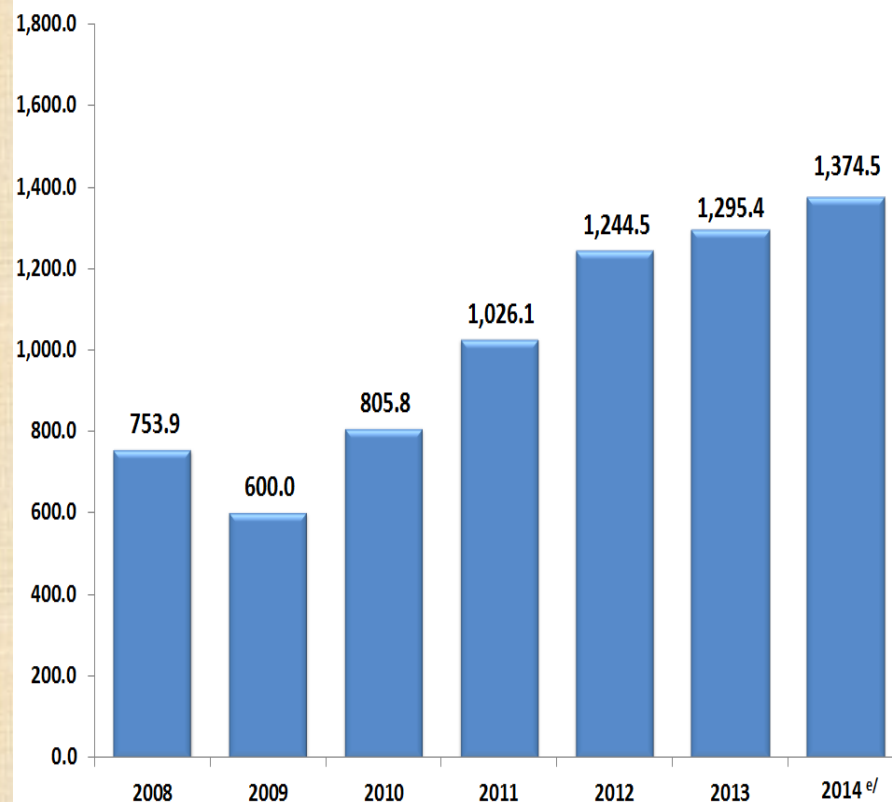
<sup>e/</sup> Cifra estimada.

Fuente: Banco de Guatemala.

## FLUJO DE INVERSIÓN EXTRANJERA DIRECTA

Millones de US Dólares

2008-2014

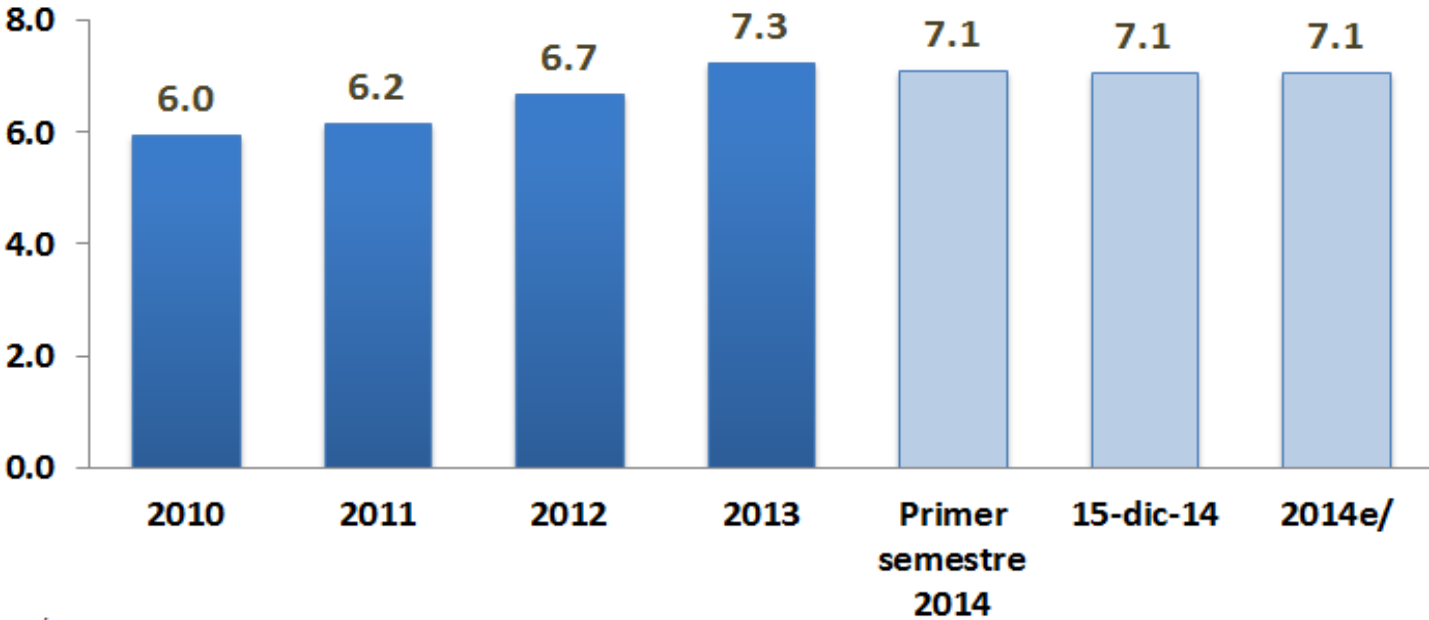


<sup>e/</sup> Cifra estimada.

Fuente: Banco de Guatemala

En ese contexto, las reservas monetarias internacionales continúan reflejando una adecuada posición externa del país.

### RESERVAS MONETARIAS INTERNACIONALES Miles de Millones de US Dólares 2010 - 2014

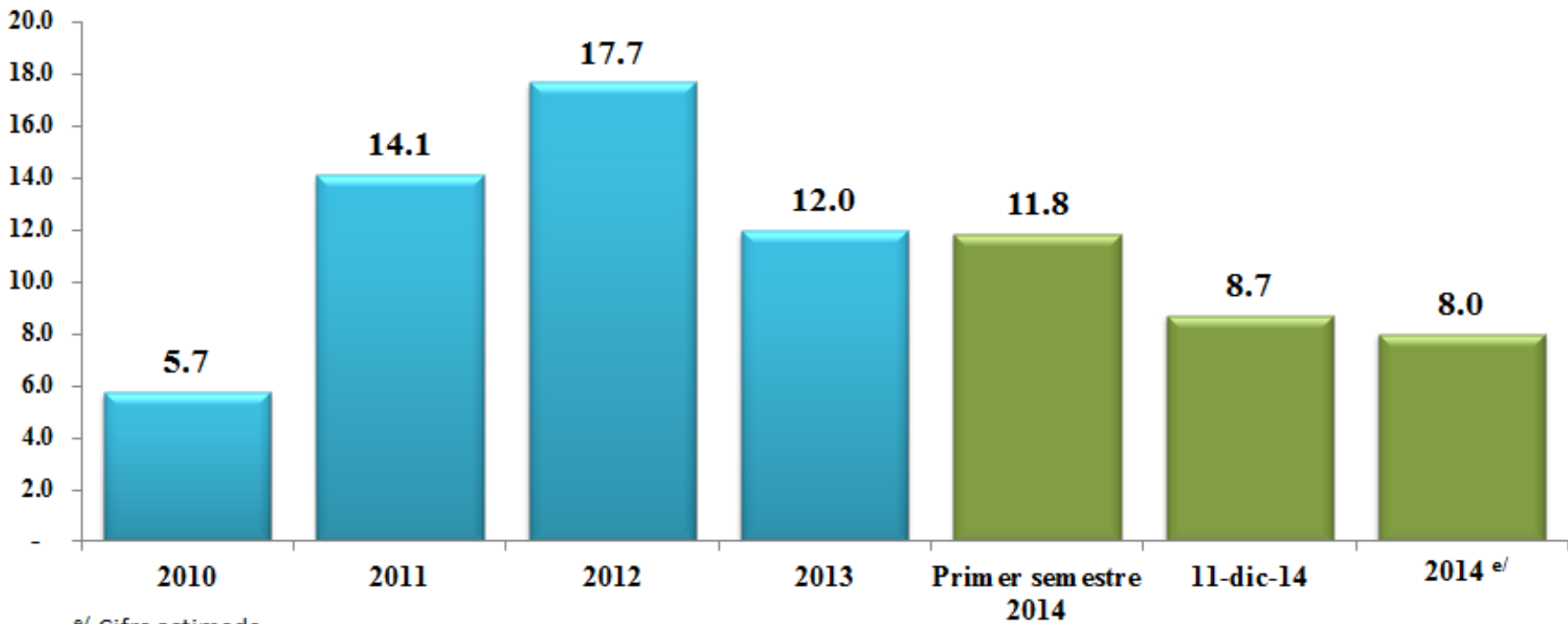


e/ Cifra estimada.

Fuente: Banco de Guatemala

Como resultado de la referida sustitución de crédito bancario por financiamiento obtenido del exterior, la demanda de crédito interno se ha venido reduciendo.

### CRÉDITO BANCARIO AL SECTOR PRIVADO Variación interanual en porcentajes 2010-2014

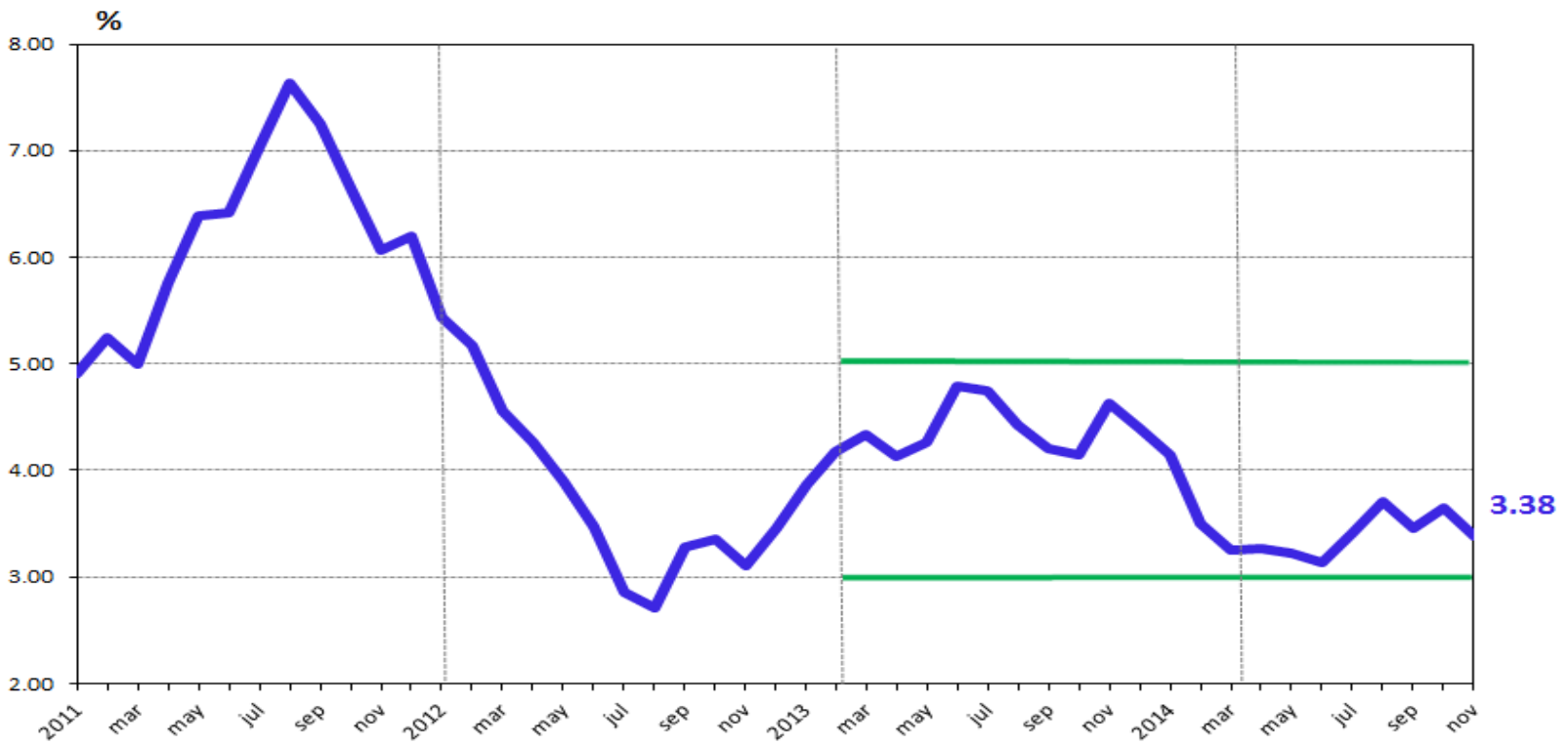


e/ Cifra estimada.

Fuente: Banco de Guatemala

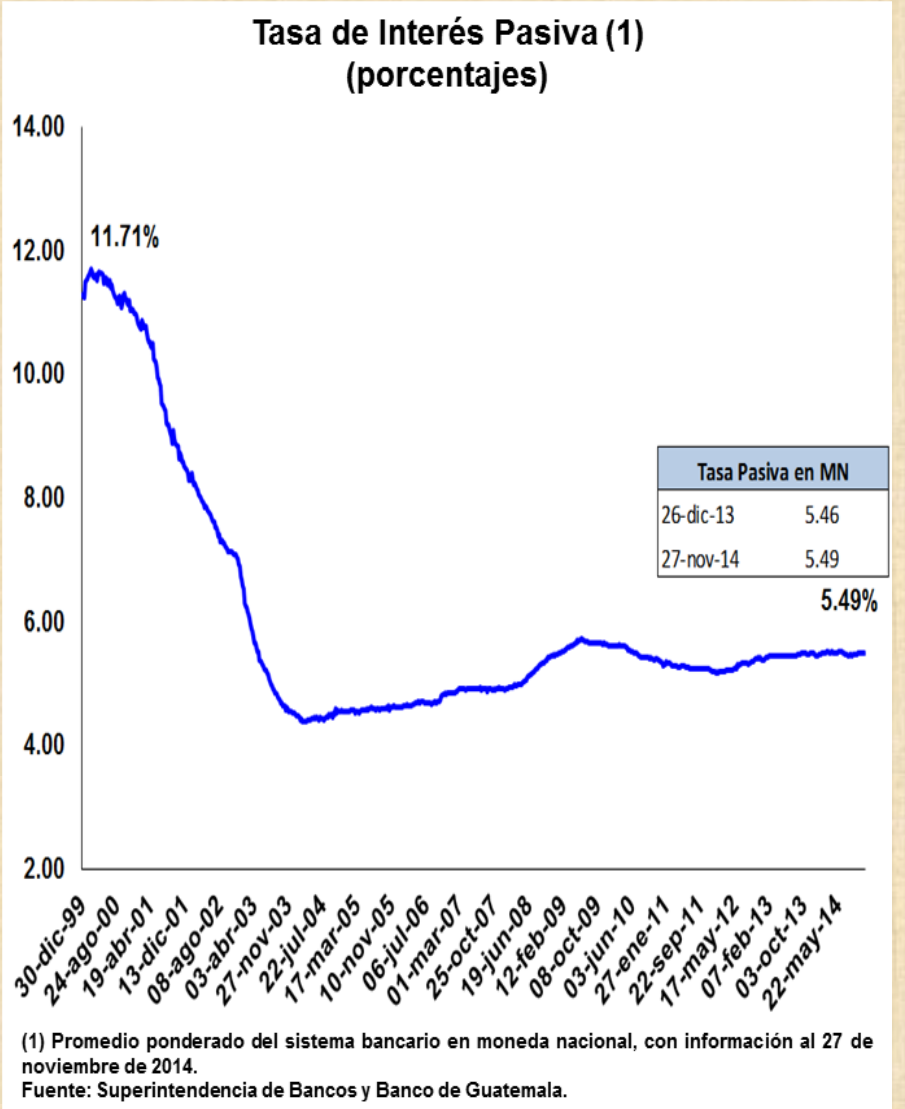
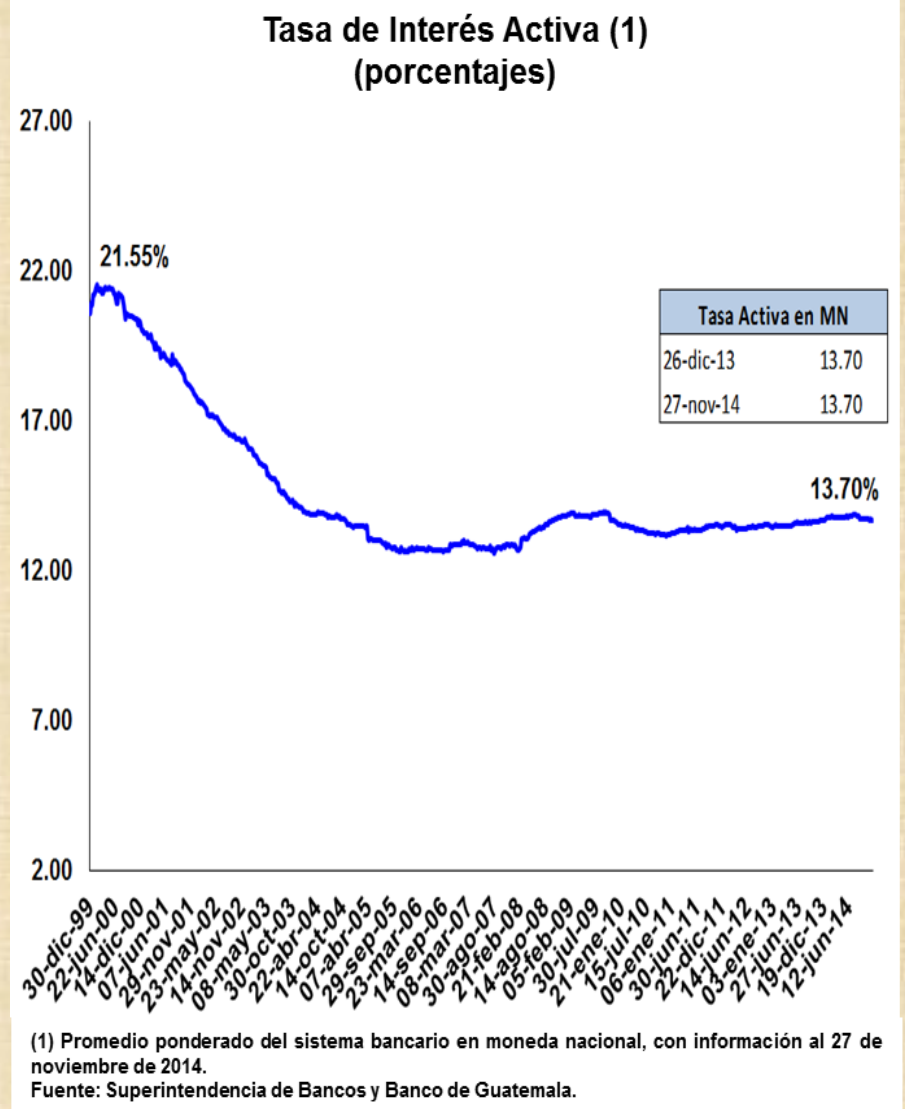
En cuando a la inflación, esta se mantiene dentro de la meta fijada por la autoridad monetaria (4% +/- 1 punto porcentual).

### RITMO INFLACIONARIO Período 2011 - 2014<sup>a/</sup>

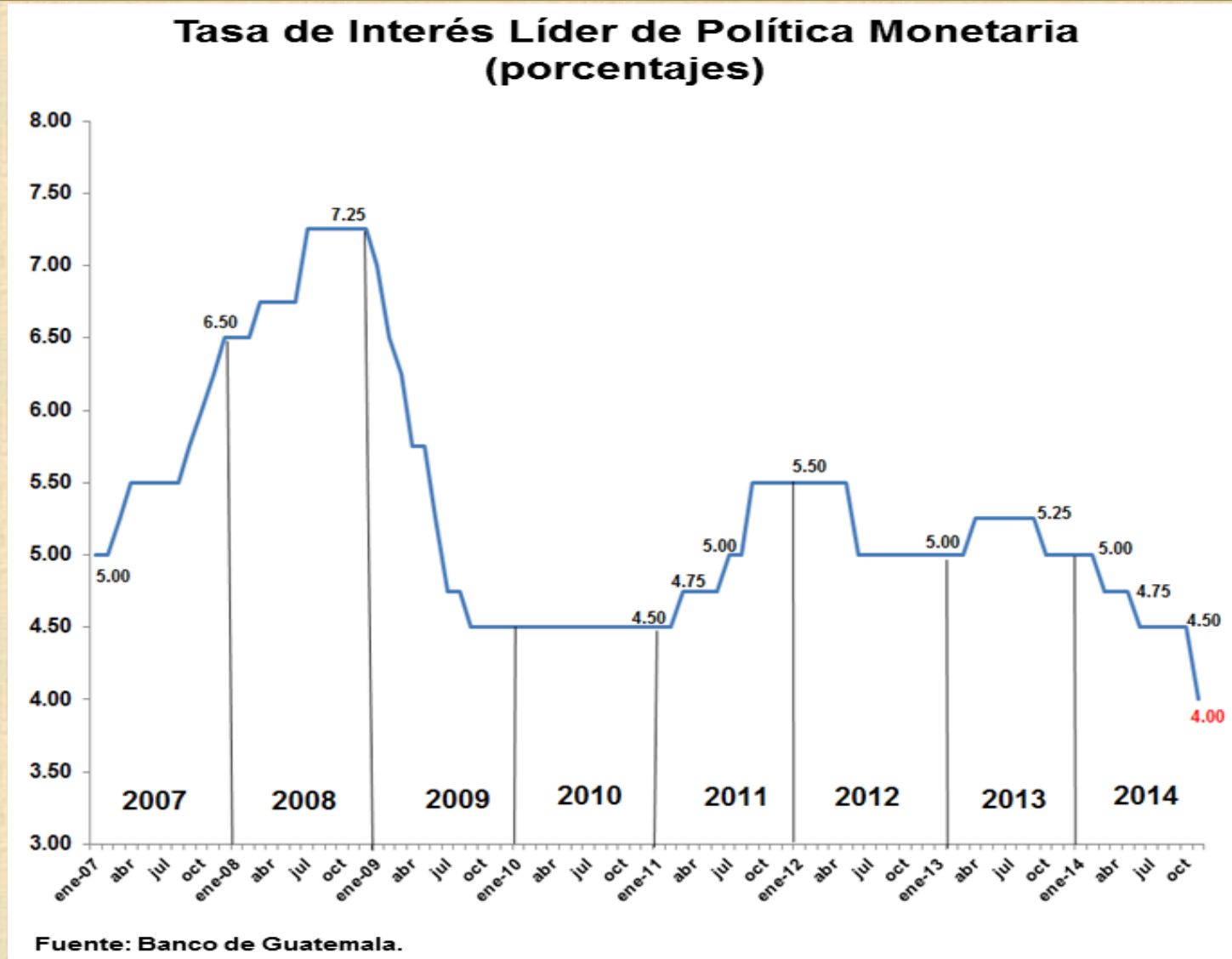


a/ Cifras a noviembre de 2014.  
Fuente: Instituto Nacional de Estadística (INE).

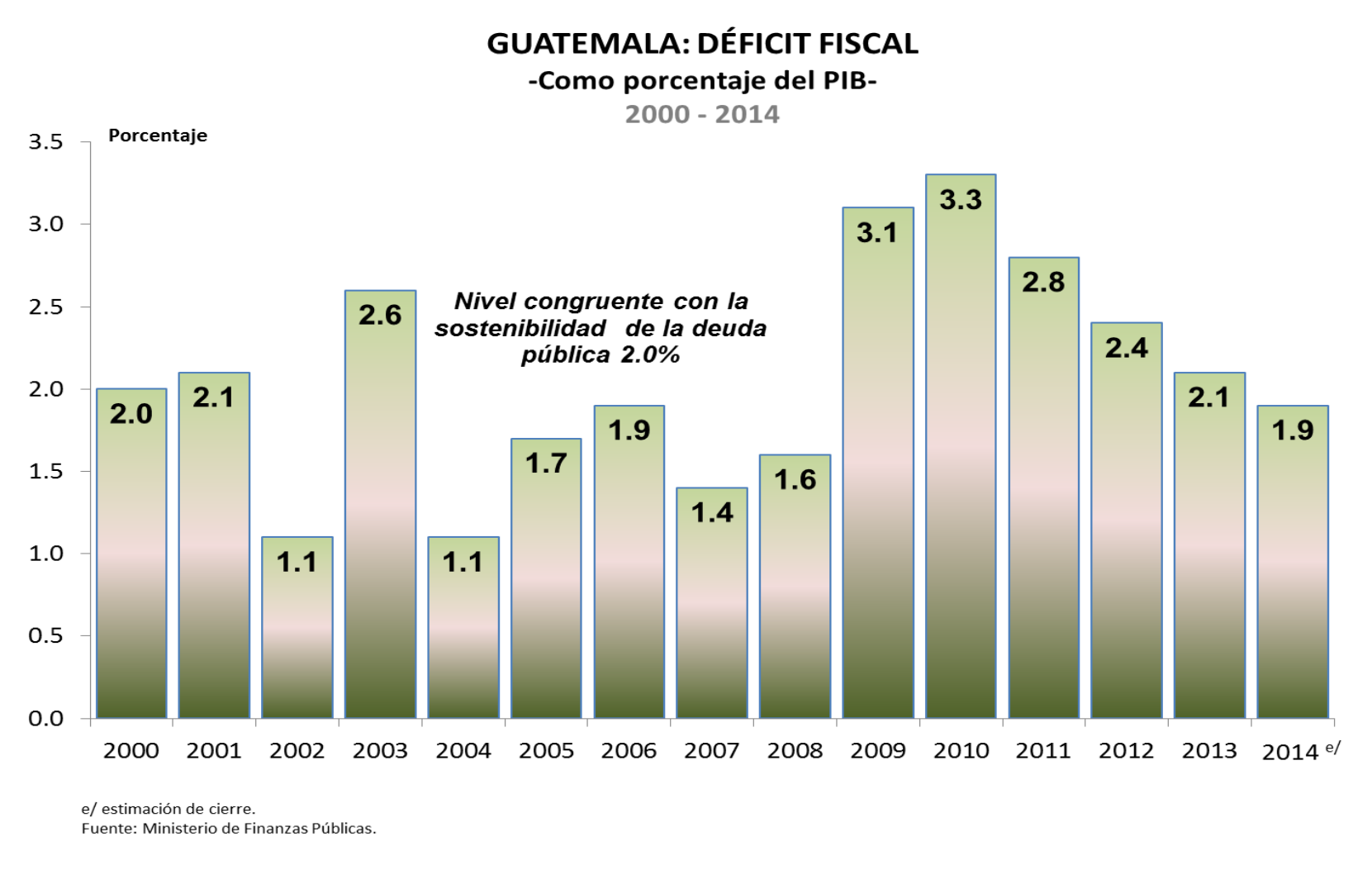
# Las tasas de interés de largo plazo se han mantenido estables y en niveles bajos, en un contexto histórico.



La Junta Monetaria, luego de un análisis integral de la coyuntura externa e interna, durante 2014 disminuyó en 100 puntos básicos la tasa de interés líder de política monetaria.



El manejo de las finanzas públicas ha permitido una disminución del déficit fiscal, luego del aumento registrado durante la crisis global de 2008-2009.





**En 2015 todos los sectores productivos estarían registrando tasas positivas de crecimiento.**

**PRODUCTO INTERNO BRUTO REAL MEDIDO POR EL ORIGEN DE LA PRODUCCIÓN  
AÑO 2015**

**Estructura porcentual y tasas de crecimiento**

ACTIVIDADES ECONÓMICAS	Estructura Porcentual	Tasas de Variación	Contribución al PIB
	2015 py/	2015 py/	2015 py/
1. Agricultura, ganadería, caza, silvicultura y pesca	13.6	3.7	0.39
2. Explotación de minas y canteras	0.8	4.9	0.13
3. Industrias manufactureras	17.7	3.5	0.67
4. Suministro de electricidad y captación de agua	2.9	5.5	0.13
5. Construcción	2.8	3.2	0.13
6. Comercio al por mayor y al por menor	11.5	3.5	0.69
7. Transporte, almacenamiento y comunicaciones	10.3	3.1	0.23
8. Intermediación financiera, seguros y actividades auxiliares	5.6	8.7	0.31
9. Alquiler de vivienda	9.9	3.1	0.24
10. Servicios privados	15.9	3.9	0.53
11. Administración pública y defensa	7.9	5.6	0.40
<b>PRODUCTO INTERNO BRUTO</b>		<b>3.5 - 4.1</b>	

py/ Cifras proyectadas



**BANCO DE GUATEMALA**



**Misión:**

Promover la estabilidad en el nivel general de precios.

# MUCHAS GRACIAS

[www.banguat.gob.gt](http://www.banguat.gob.gt)

---