



DESEMPEÑO MACROECONÓMICO RECIENTE Y PERSPECTIVAS

REPRESENTANTES DEL SISTEMA FINANCIERO

Guatemala, 2 de septiembre de 2016



CONTENIDO

**I. ESCENARIO ECONÓMICO
INTERNACIONAL**

II. ESCENARIO ECONÓMICO INTERNO

**III. DECISIÓN TASA DE INTERÉS LÍDER
DE POLÍTICA MONETARIA**



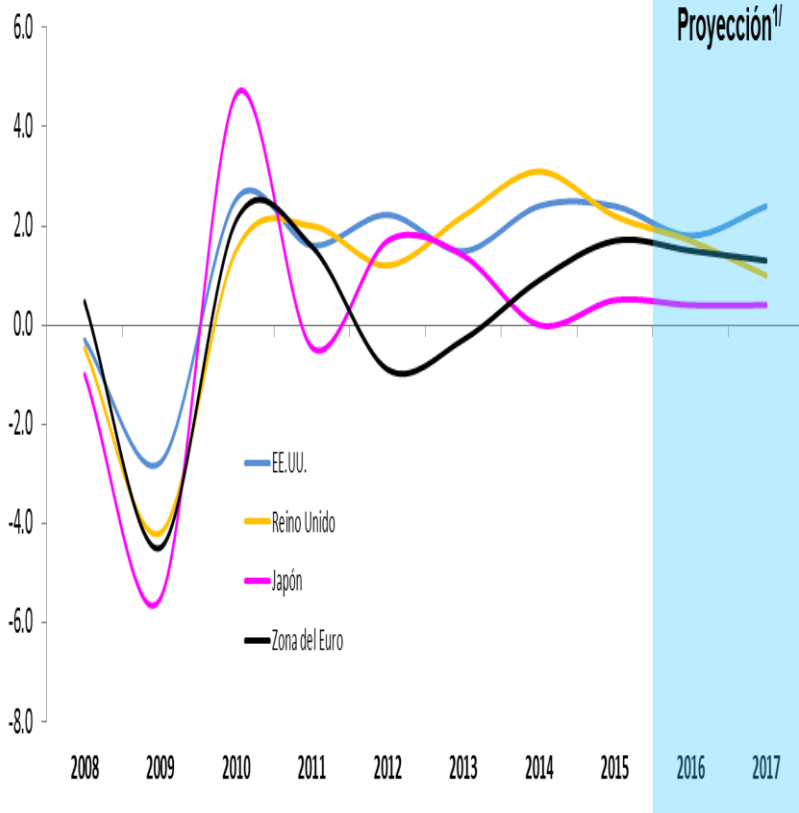
BANCO DE GUATEMALA

I. ESCENARIO ECONÓMICO INTERNACIONAL



ECONOMÍAS AVANZADAS: PRODUCTO INTERNO BRUTO

Variación Interanual 2008 - 2017

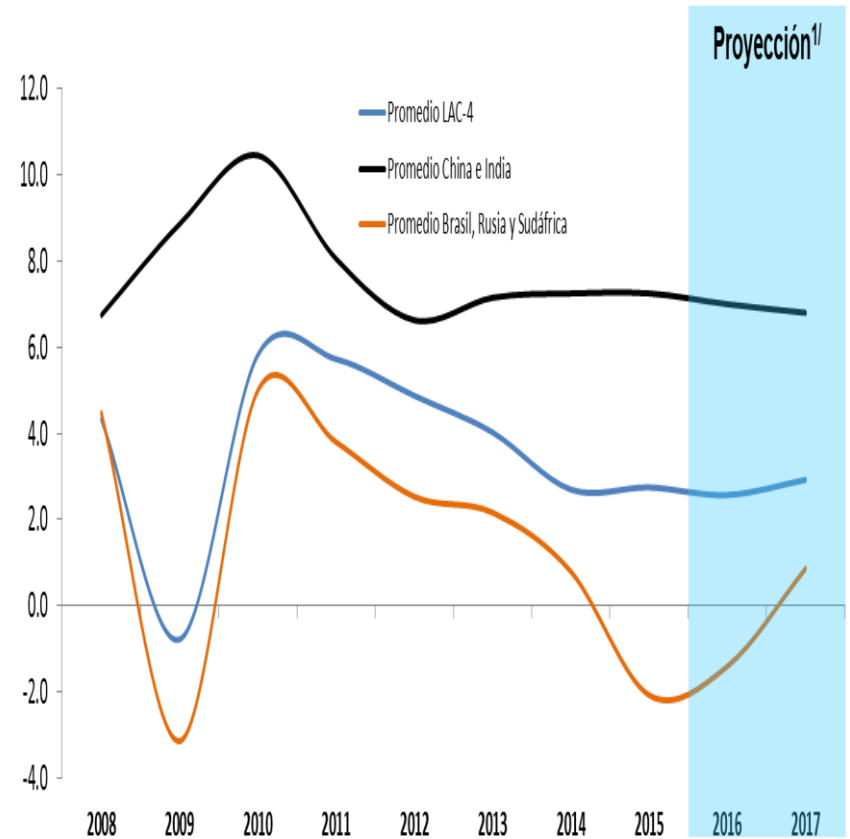


^{1/} Promedio de información del FMI, Consensus Forecasts y The Economist Intelligence Unit.

Fuente: Fondo Monetario Internacional

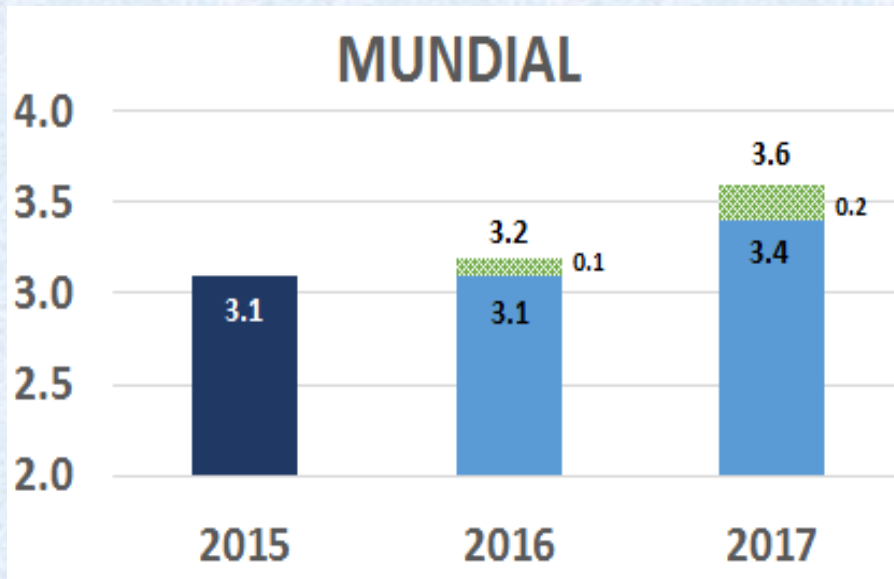
PRINCIPALES ECONOMÍAS EMERGENTES: PRODUCTO INTERNO BRUTO

Variación Interanual 2008 - 2017

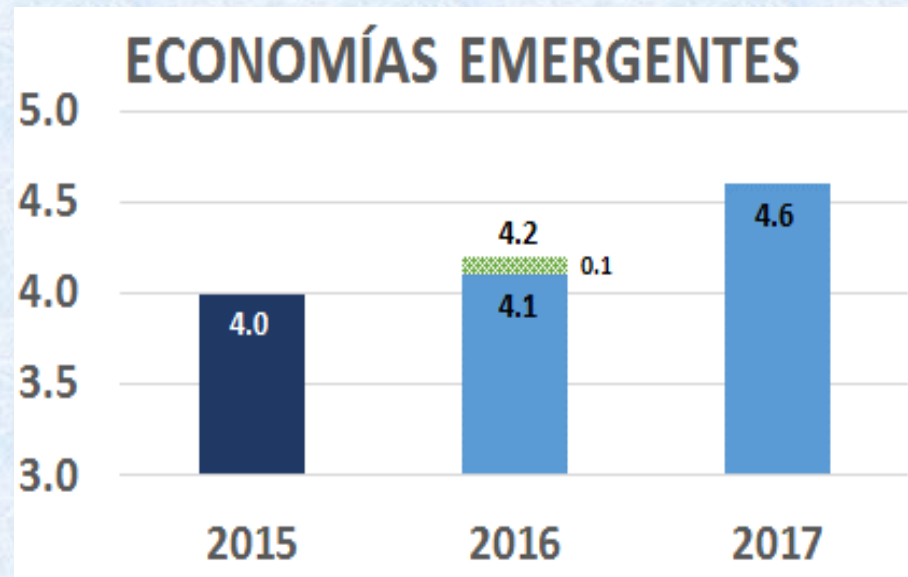
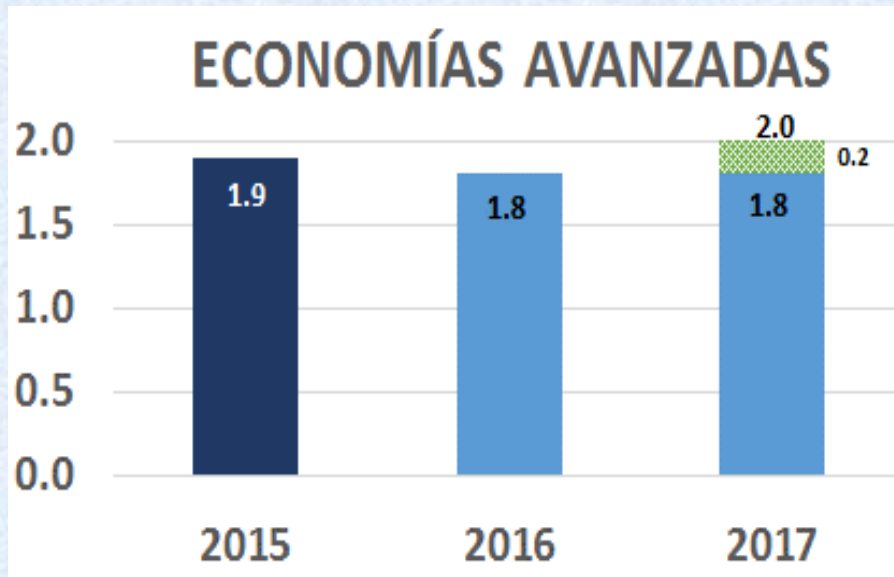
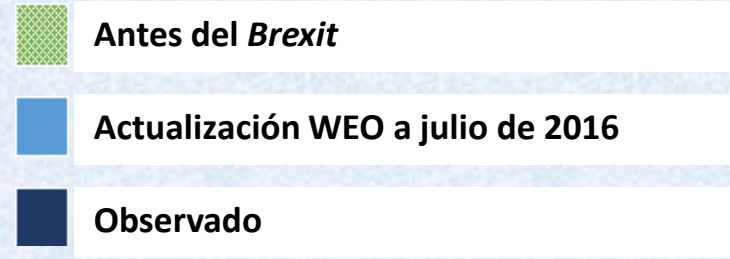


^{1/} Promedio de información del FMI, Consensus Forecasts y The Economist Intelligence Unit.

Fuente: Fondo Monetario Internacional



ESCENARIOS DE LAS PROYECCIONES:



Fuente: Fondo Monetario Internacional.

BALANCE DE RIESGOS DEL CRECIMIENTO

Los riesgos a la baja son particularmente mayores en las economías de mercados emergentes y en desarrollo

RIESGOS AL ALZA

Bajos precios del
petróleo

RIESGOS A LA BAJA

Desaceleración
mayor en China

Aumento de la
aversión al
riesgo

Agudización de
las tensiones
geopolíticas

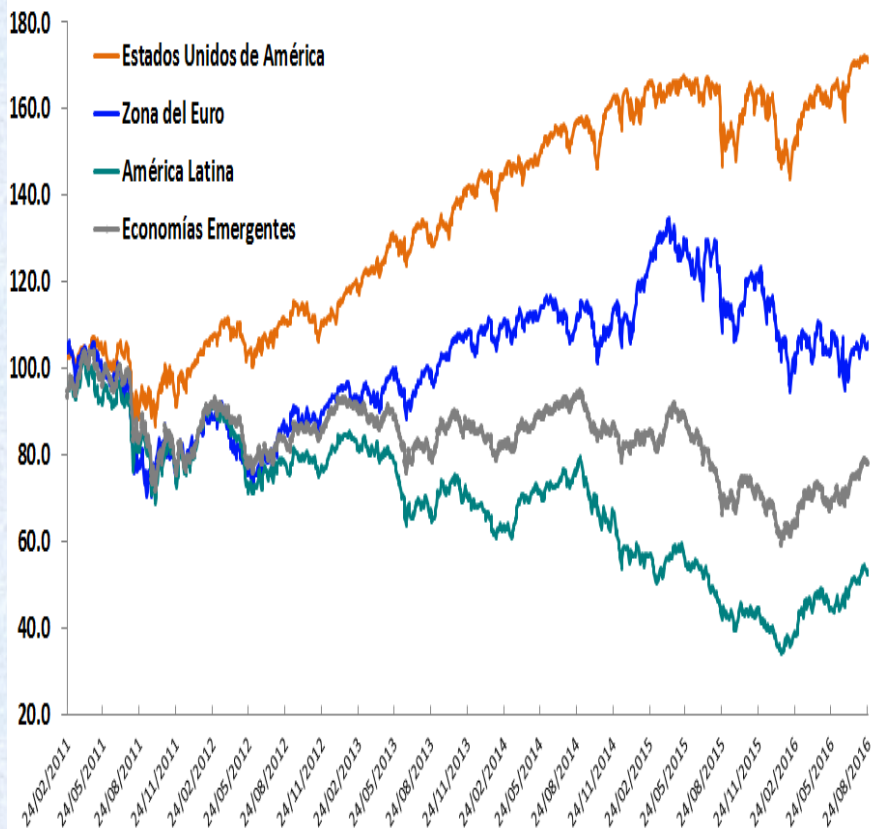
Salida del Reino
Unido de la
Unión Europea
(*Brexit*)

Fuente: Fondo Monetario Internacional. Perspectivas de la economía mundial, actualización a enero y a julio de 2016.

PRINCIPALES ÍNDICES ACCIONARIOS

2011 - 2016^{a/}

Índice. Base Enero 2010 = 100



^{a/} Al 24 de agosto.

Nota: Los índices bursátiles corresponden, en la Zona del Euro al Eurostoxx 50; en Estados Unidos de América, Standard & Poor's 500; para las economías emergentes y América Latina, MSCI.

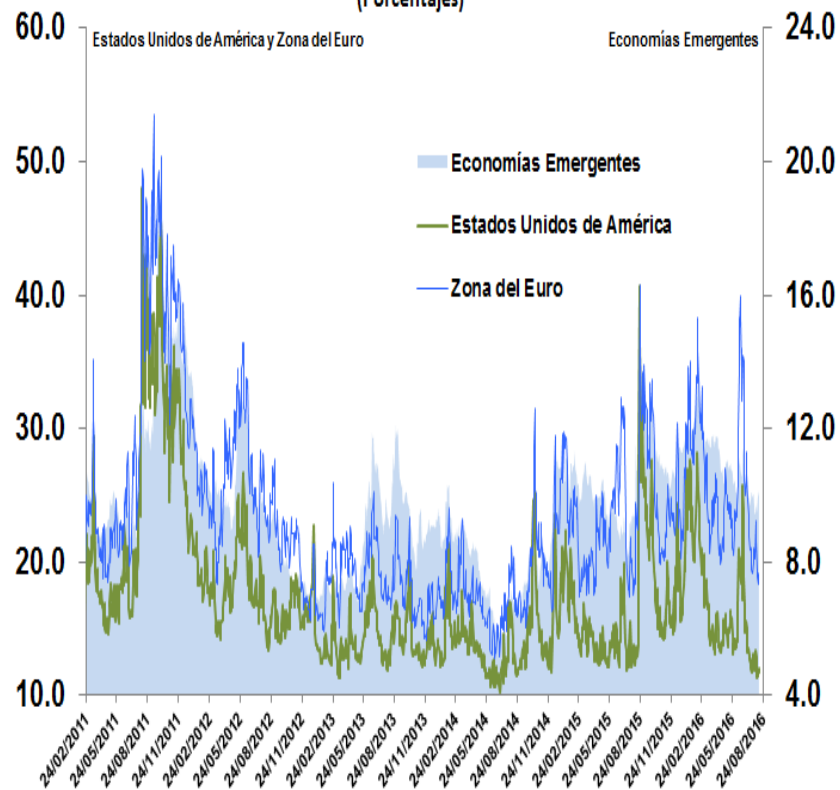
Fuente: Bloomberg

Volatilidad de los Principales Índices

Accionarios

2011-2016^{a/}

(Porcentajes)

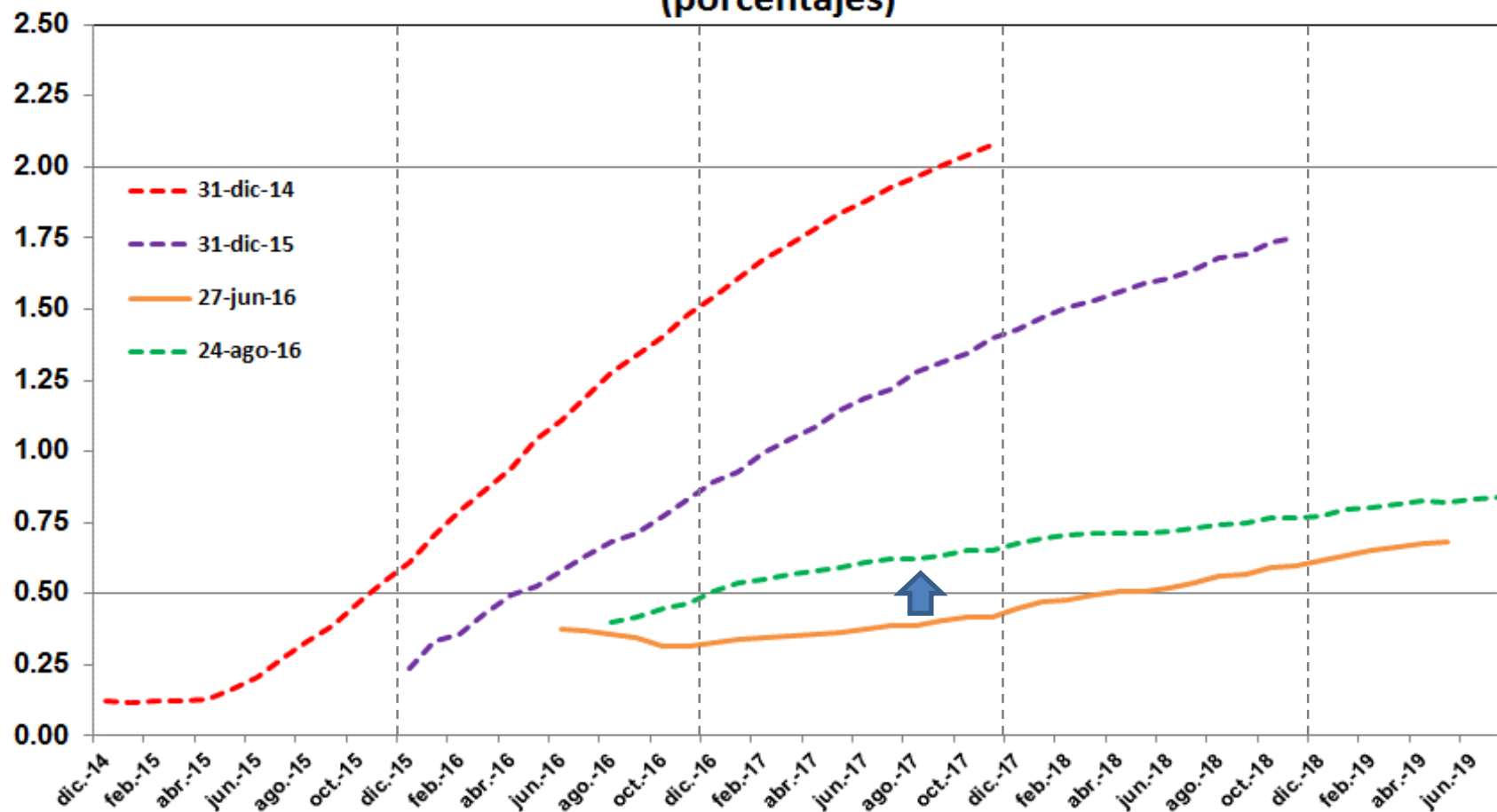


^{a/} Al 24 de agosto.

Nota: Los índices de volatilidad corresponden al VIX del Euro Stoxx 50 y del Standard & Poor's 500. Para las economías emergentes, el índice de volatilidad implícita de JP Morgan.

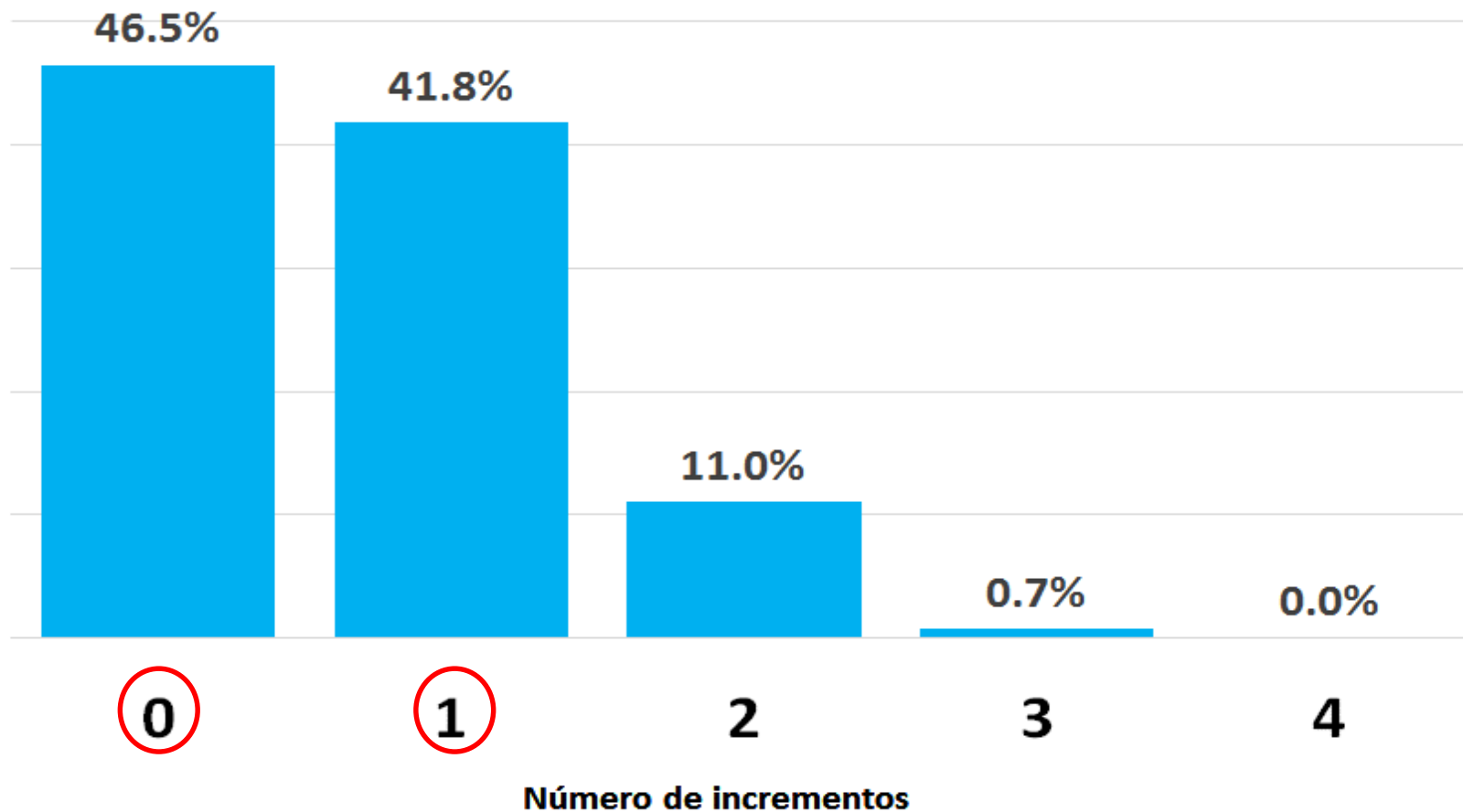
Fuente: Bloomberg.

Expectativas en torno a la tasa de interés de política monetaria estadounidense (porcentajes)



NOTA: Las expectativas están basadas en los futuros sobre la tasa de fondos federales para Estados Unidos de América; actualizado al 24 de agosto de 2016
FUENTE: Bloomberg.

PROBABILIDAD DEL NÚMERO DE INCREMENTOS EN LA TASA DE FONDOS FEDERALES EN 2016^{a/}

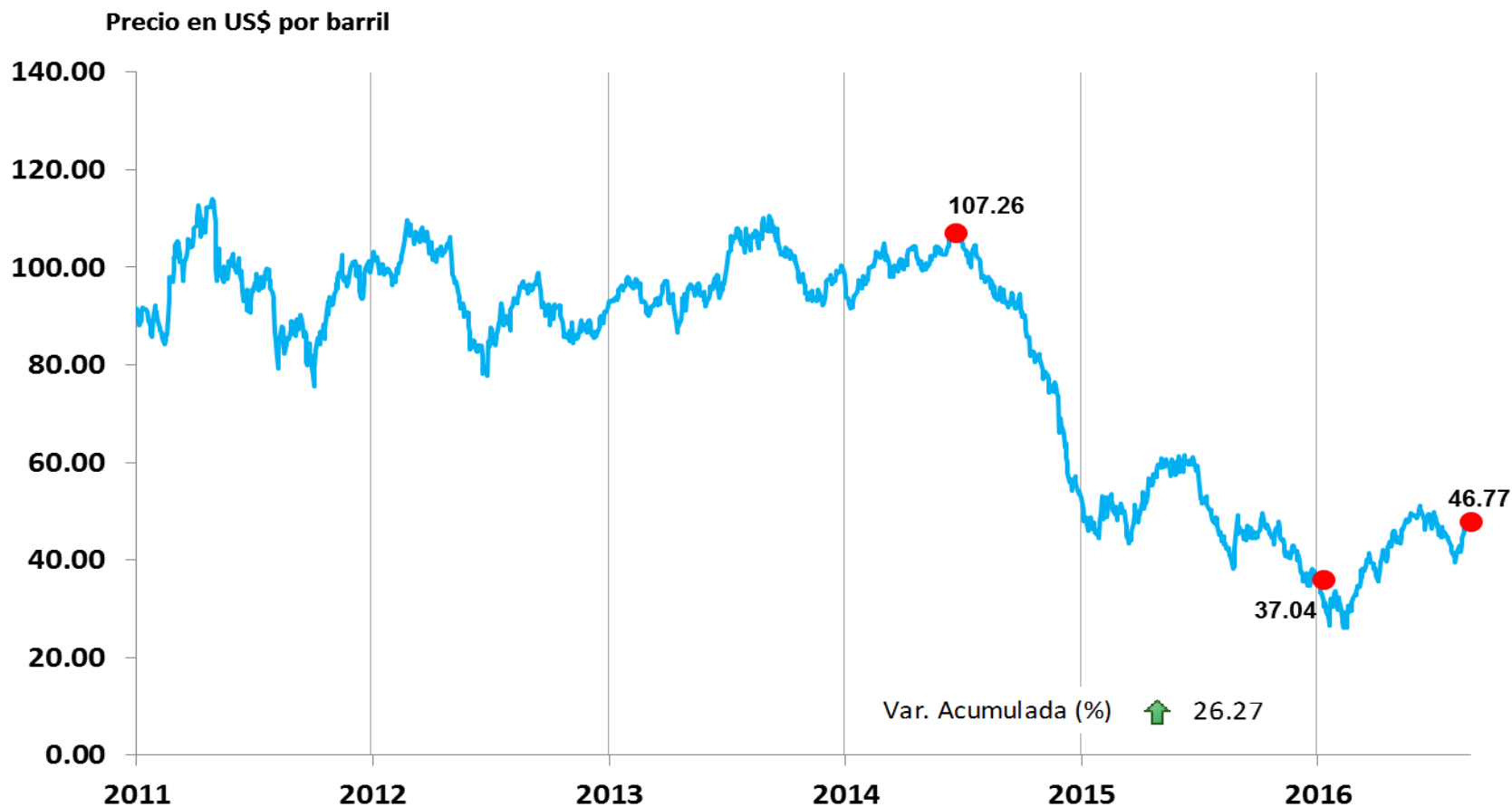


^{a/} Actualizado al 24 de agosto de 2016.

Fuente: Bloomberg, probabilidad implícita con base en la curva de futuros de tasas de interés de fondos federales.

PETRÓLEO

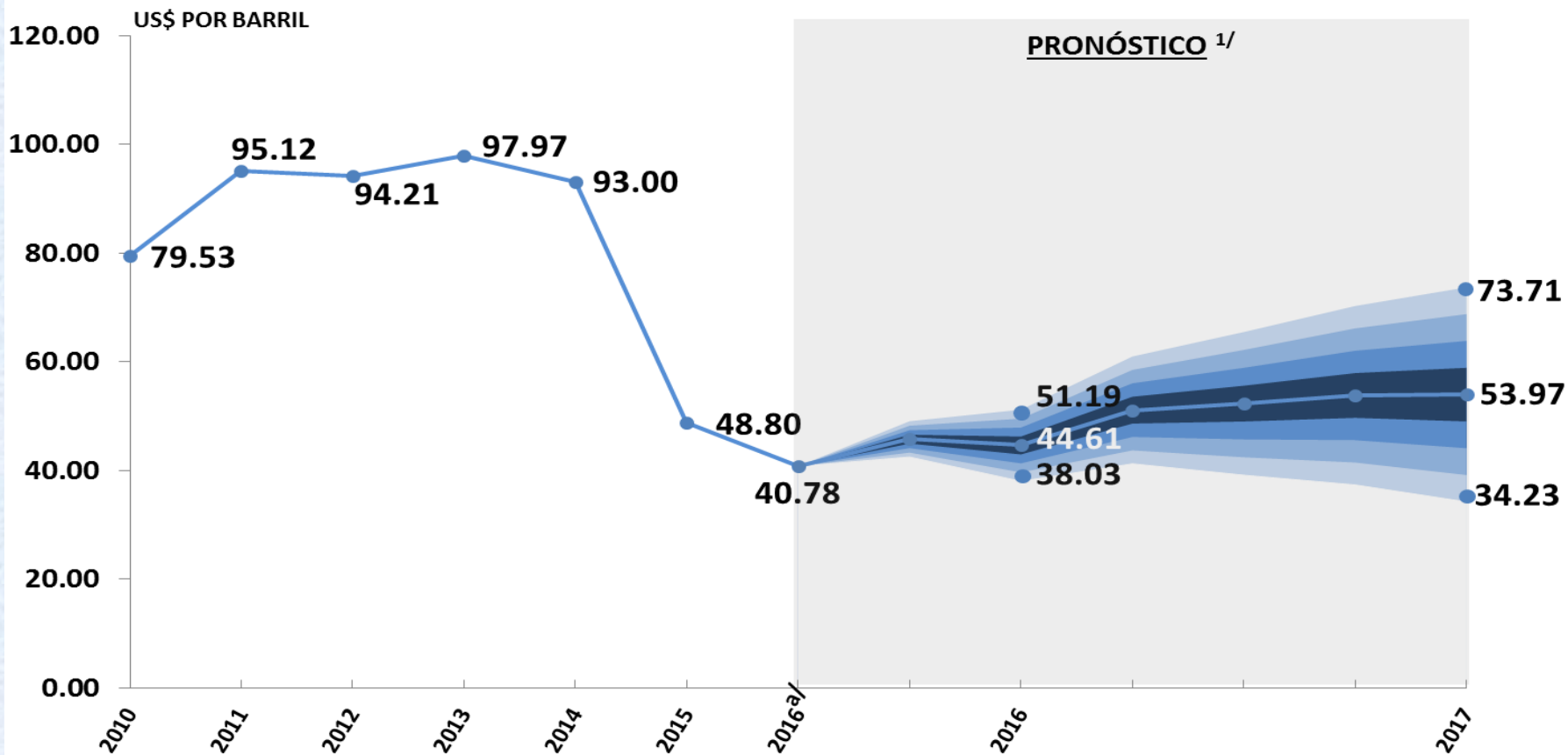
ENERO 2011 – AGOSTO 2016^{a/}



^{a/}Cifras al 24 de agosto.

Fuente: Bloomberg.

PETRÓLEO PRECIO PROMEDIO OBSERVADO Y PRONÓSTICOS 2010 - 2017



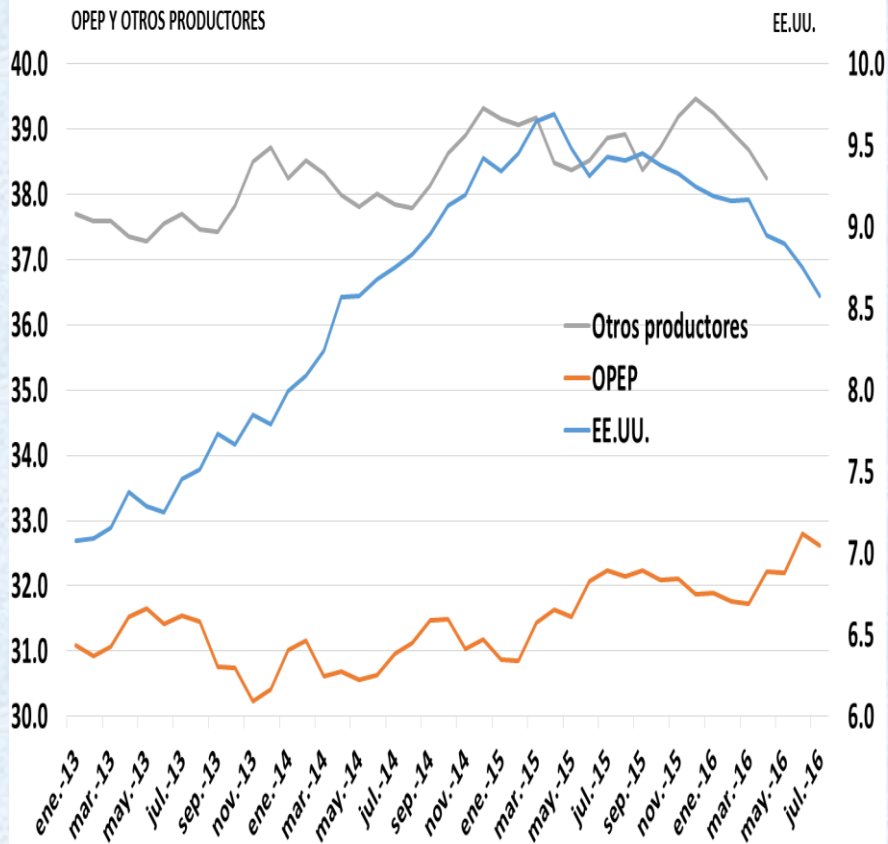
^{a/}Promedio observado al 24 de agosto de 2016.

^{1/}Pronóstico disponible al 24 de agosto de 2016.

Fuente: Elaboración propia con información de Bloomberg.

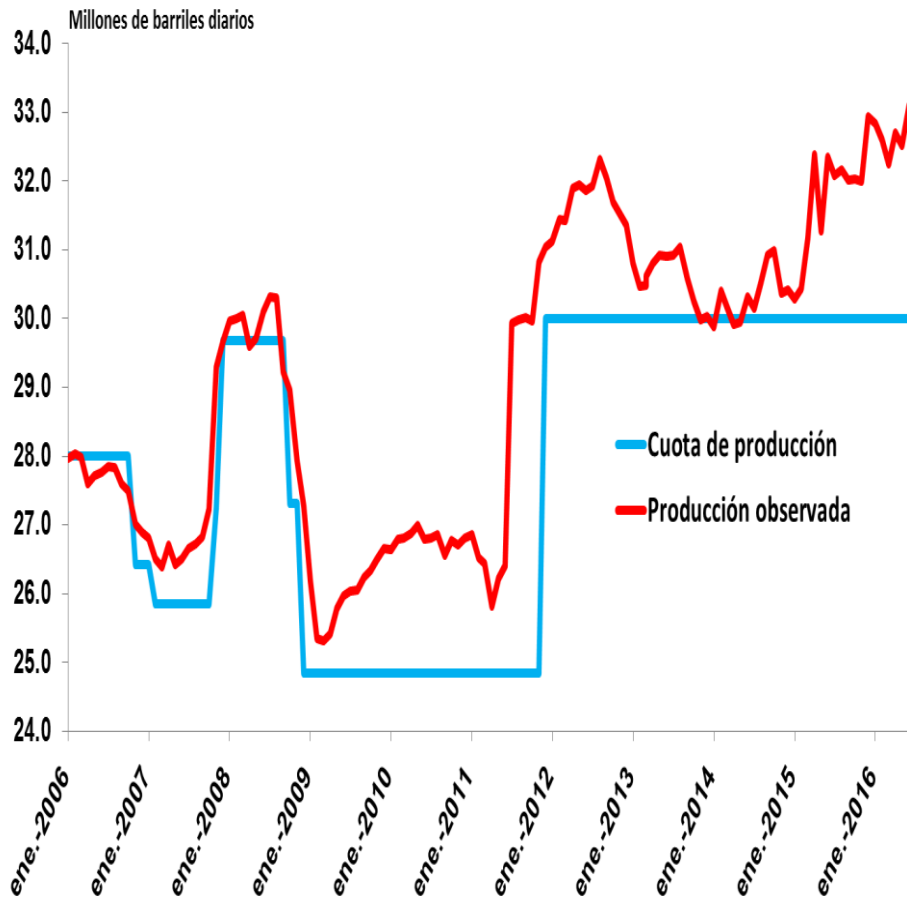


PRODUCCIÓN DE PETRÓLEO ENERO DE 2013 A JULIO DE 2016 MILLONES DE BARRILES DIARIOS



Fuente: Agencia de Información de Energía de los Estados Unidos de América, agosto de 2016.

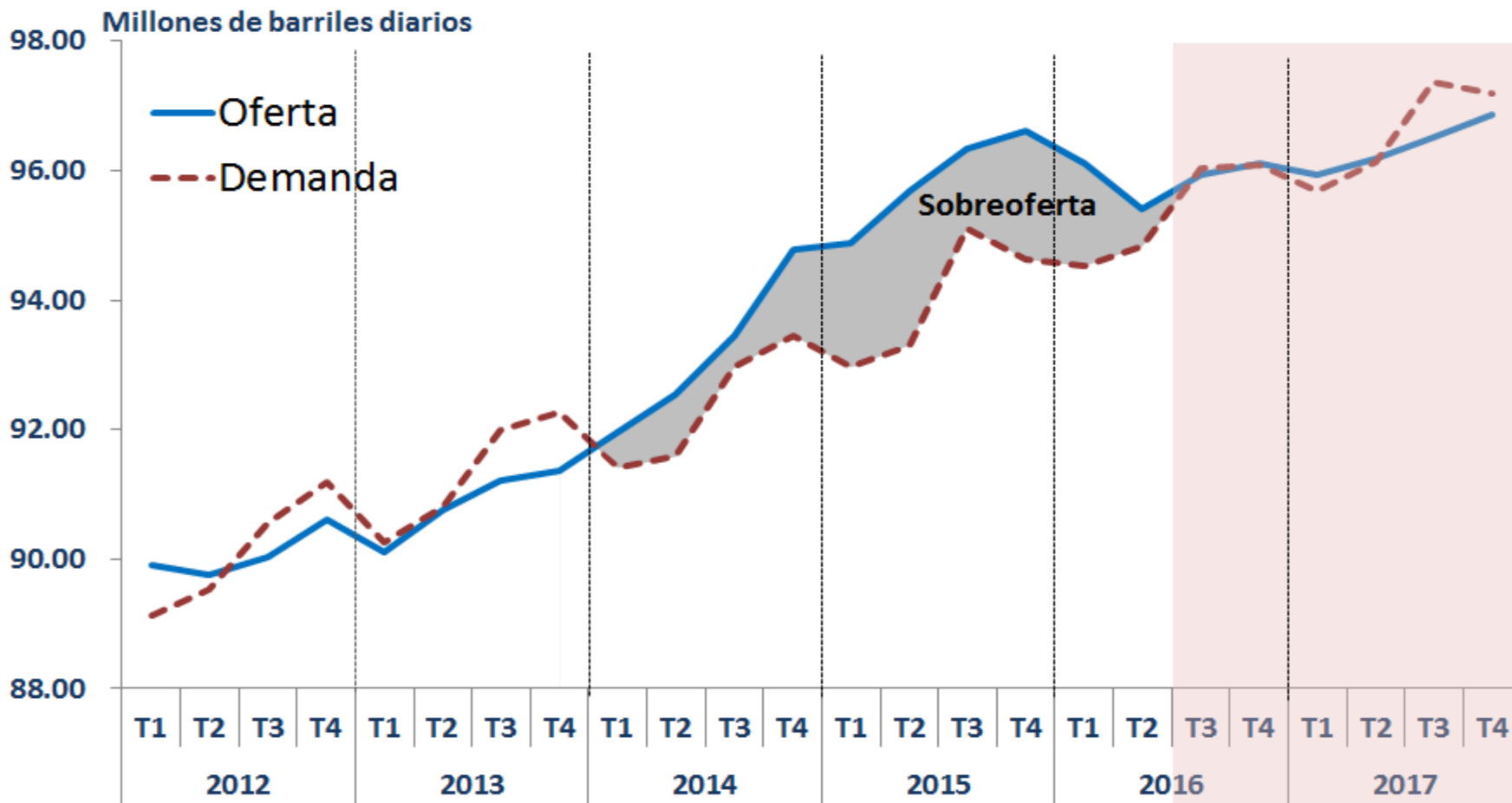
PRODUCCIÓN DE LA ORGANIZACIÓN DE PAÍSES EXPORTADORES DE PETRÓLEO^{1/}



^{1/} Con información preliminar a julio de 2016

Fuente: Bloomberg

OFERTA Y DEMANDA MUNDIAL DE PETRÓLEO 2012-2017



Fuente: Departamento de Energía de los Estados Unidos de América, IHS Energy y OPEP cifras a agosto y Agencia Internacional de Energía a julio de 2016.



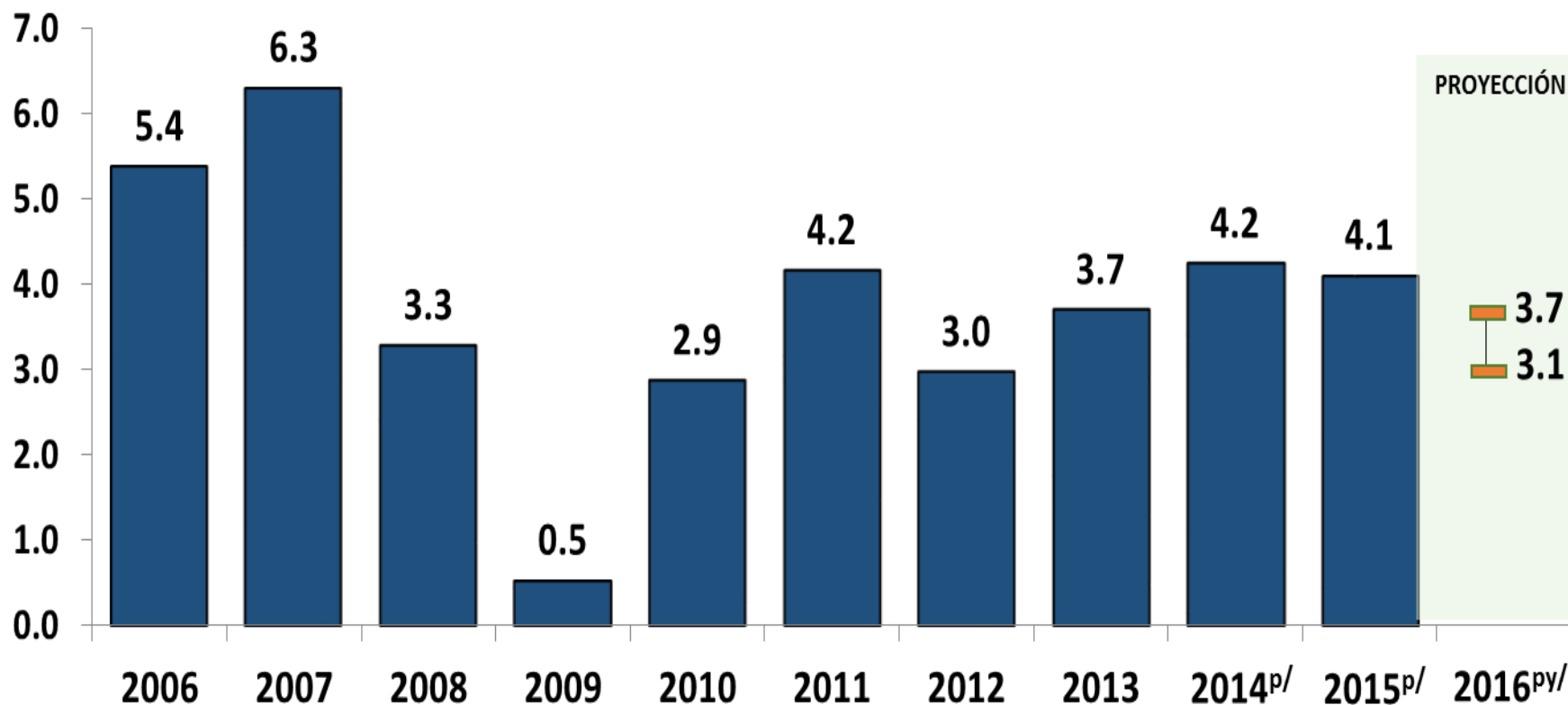
BANCO DE GUATEMALA

II. ESCENARIO ECONÓMICO INTERNO



PRODUCTO INTERNO BRUTO TÉRMINOS REALES

Variación Interanual 2006 - 2016



^{p/}Cifras preliminares.

^{py/}Cifras proyectadas.

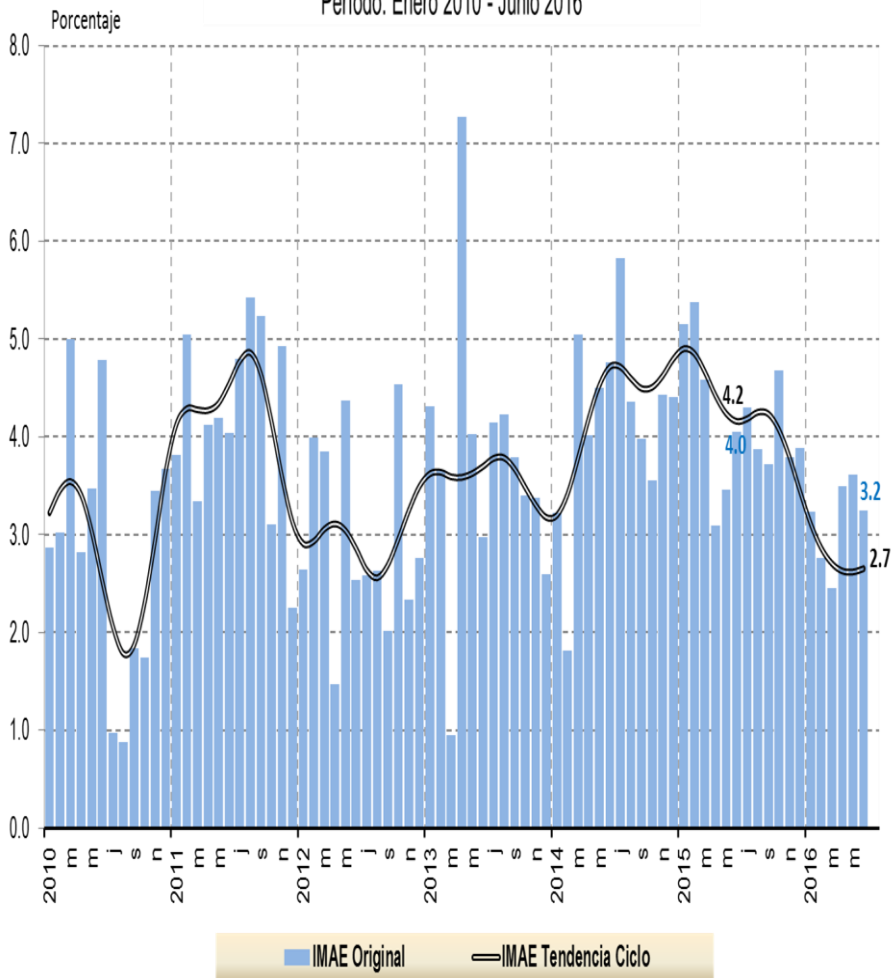
Fuente: Banco de Guatemala



Índice Mensual de la Actividad Económica

Variaciones Porcentuales Interanuales

Período: Enero 2010 - Junio 2016

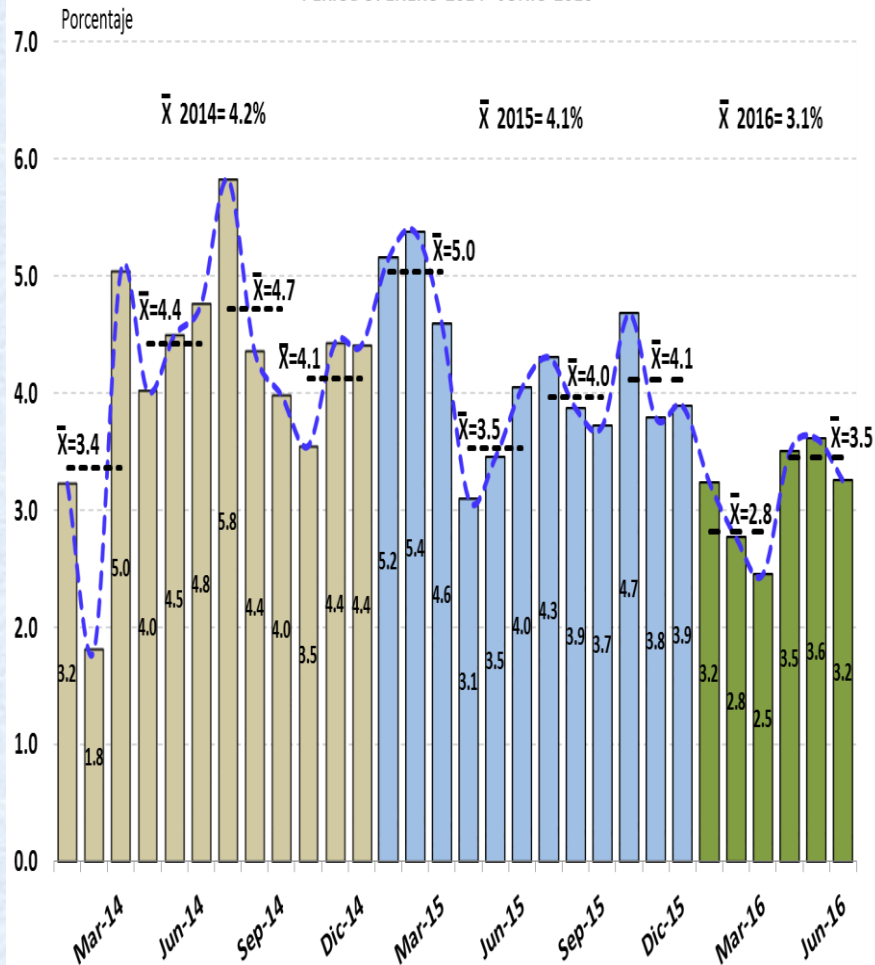


Fuente: Banco de Guatemala.

ÍNDICE MENSUAL DE LA ACTIVIDAD ECONÓMICA

TASAS DE VARIACIÓN INTERANUAL (SERIE ORIGINAL)

PERÍODO: ENERO 2014 - JUNIO 2016



Fuente: Banco de Guatemala.

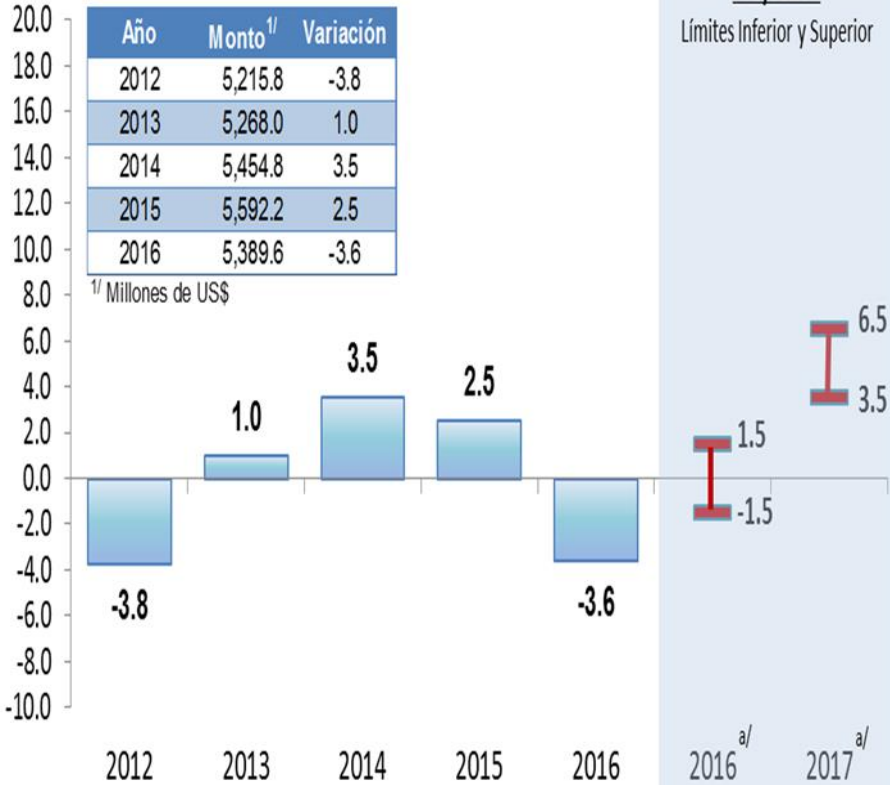


EXPORTACIONES FOB

A junio de cada año

Variación interanual del valor acumulado

Porcentaje



Proyección

Límites Inferior y Superior

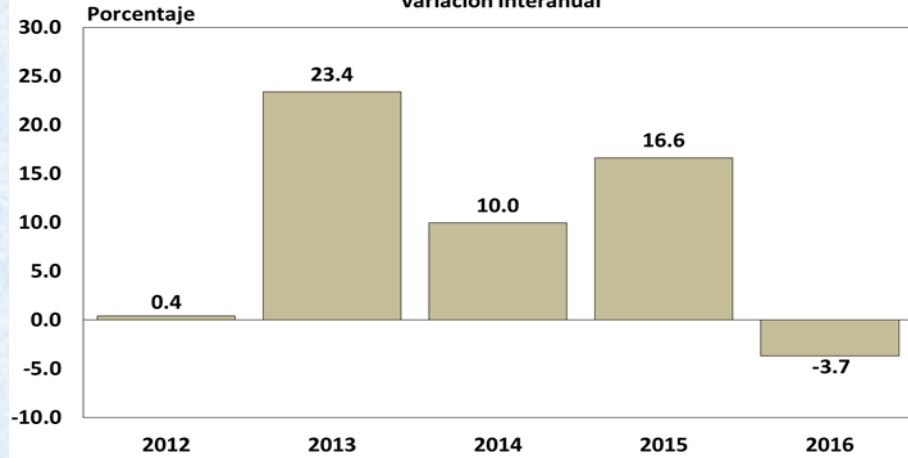
^{a/} Se refiere a la tasa de variación del valor acumulado estimado para diciembre.

Fuente: Declaraciones únicas aduaneras y formularios aduaneros únicos centroamericanos de exportación

VOLUMEN DE LAS EXPORTACIONES FOB

A junio de cada año

Variación Interanual

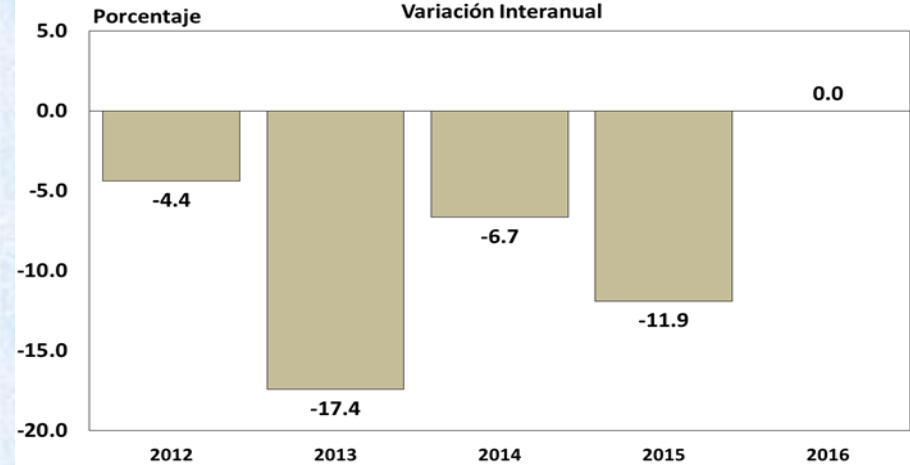


Fuente: Declaraciones aduaneras y formularios aduaneros únicos centroamericanos de exportación.

PRECIO MEDIO DE LAS EXPORTACIONES FOB

A junio de cada año

Variación Interanual



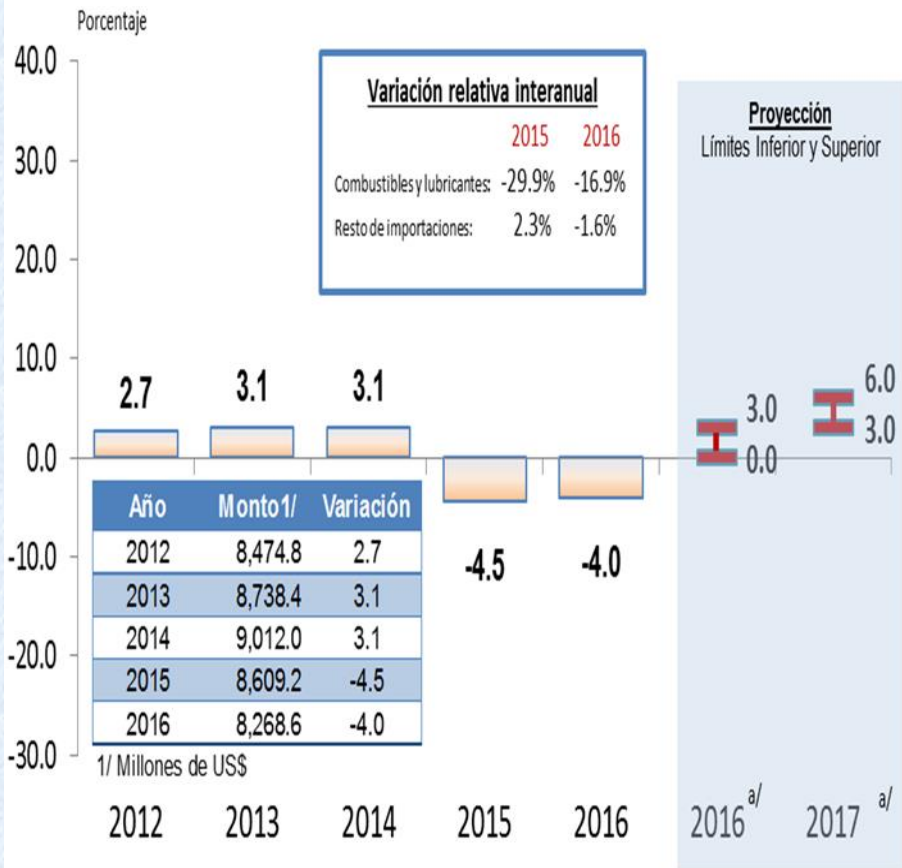
Fuente: Declaraciones aduaneras y formularios aduaneros únicos centroamericanos de exportación.



IMPORTACIONES CIF

A junio de cada año

Variación interanual del valor acumulado

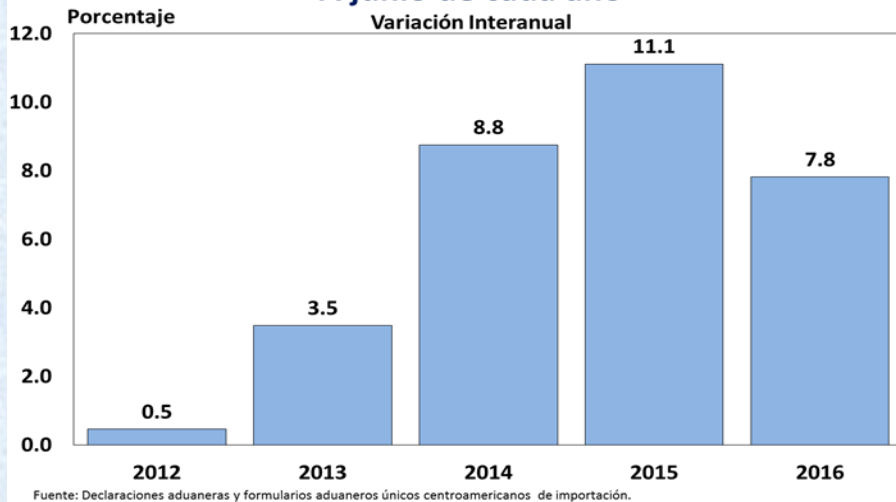


^{a/} Se refiere a la tasa de variación del valor acumulado estimado para diciembre.

Fuente: Declaraciones únicas aduaneras y formularios aduaneros únicos centroamericanos de importación

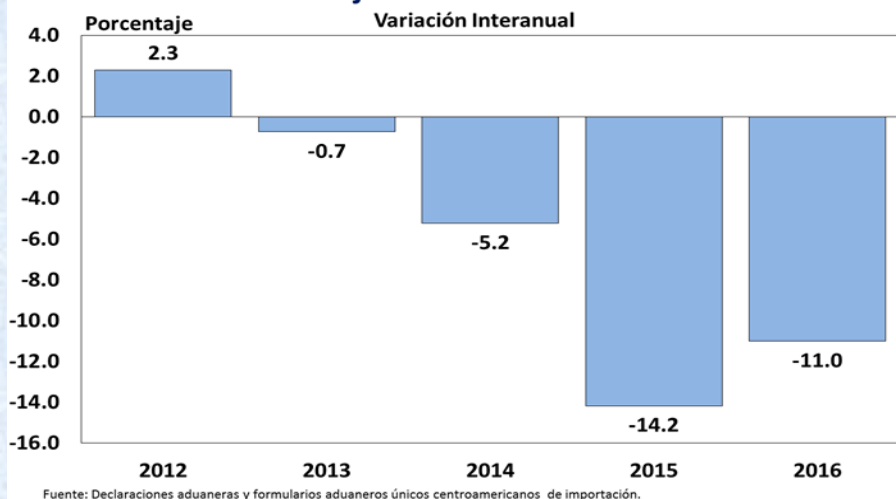
VOLUMEN DE LAS IMPORTACIONES CIF

A junio de cada año



PRECIO MEDIO DE LAS IMPORTACIONES CIF

A junio de cada año



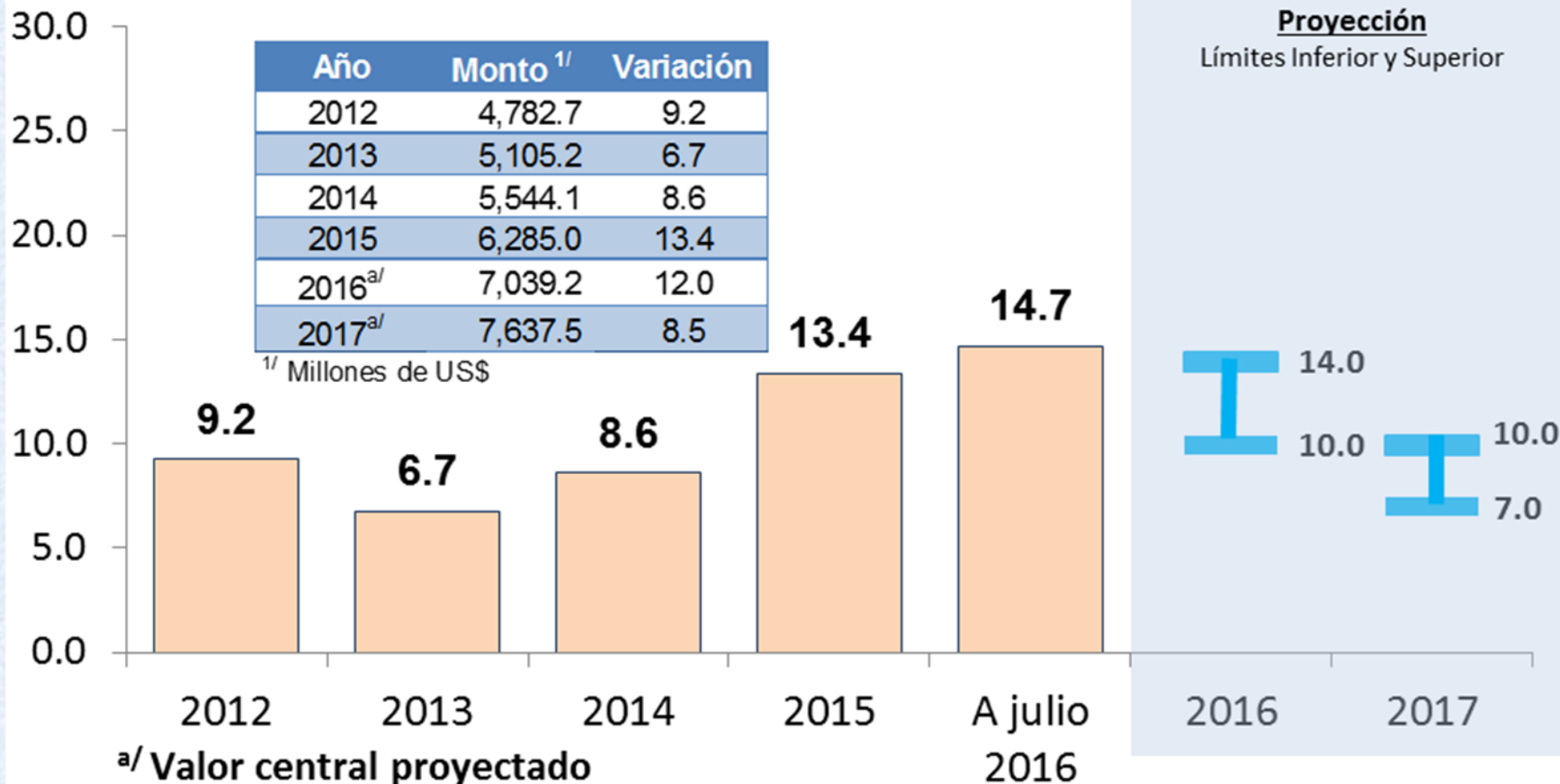


INGRESO DE DIVISAS POR REMESAS FAMILIARES

Variación Interanual en Porcentajes

2012-2017

Porcentaje

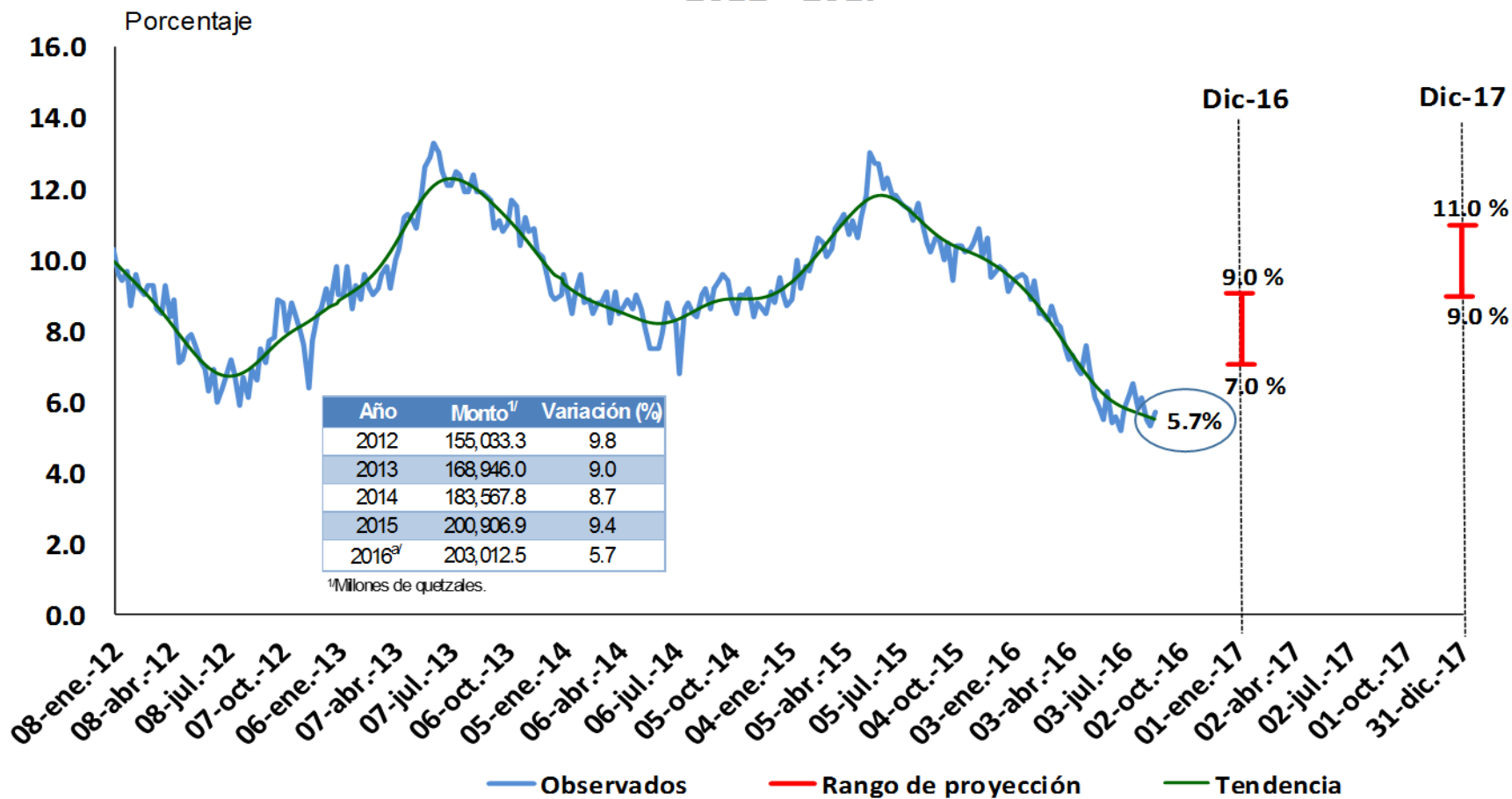


^{a/} Valor central proyectado

Fuente: Banco de Guatemala



MEDIOS DE PAGO VARIACIÓN INTERANUAL 2012 - 2017

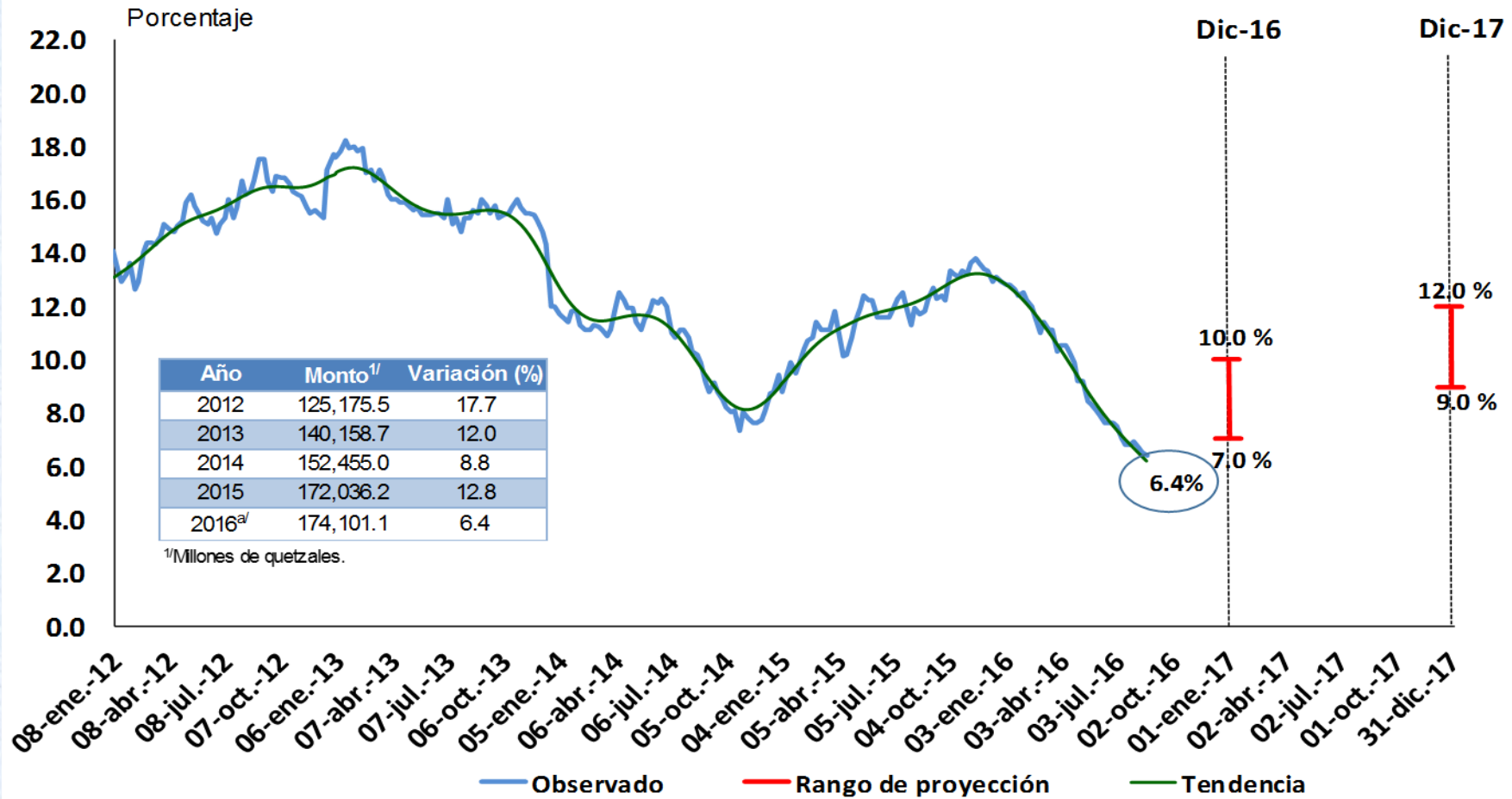


^{2/} Cifras al 18 de agosto.

Fuente: Banco de Guatemala.



CRÉDITO BANCARIO AL SECTOR PRIVADO VARIACIÓN INTERANUAL 2012 - 2017



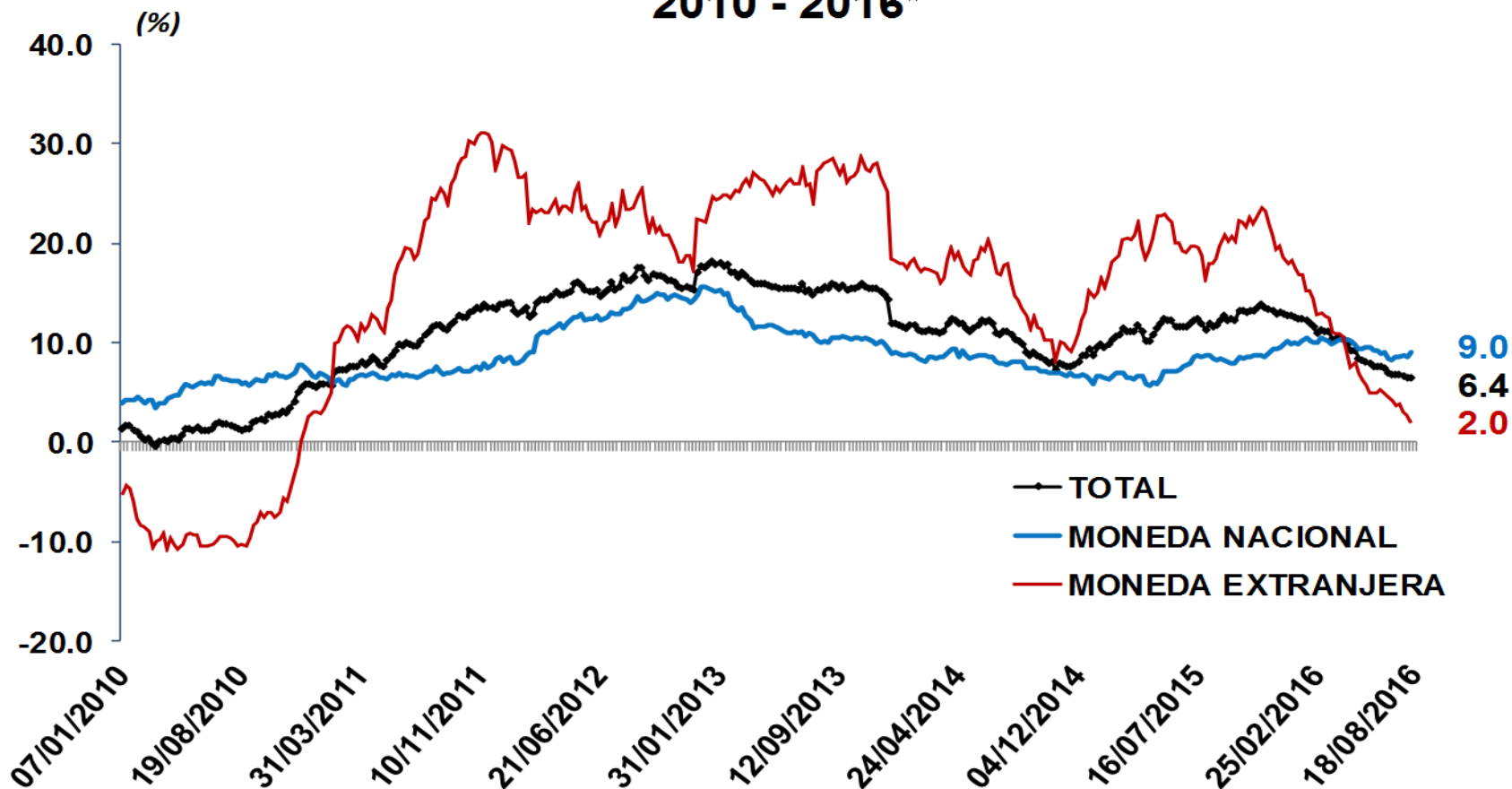
^{a/} Cifras al 18 de agosto.

Fuente: Banco de Guatemala.



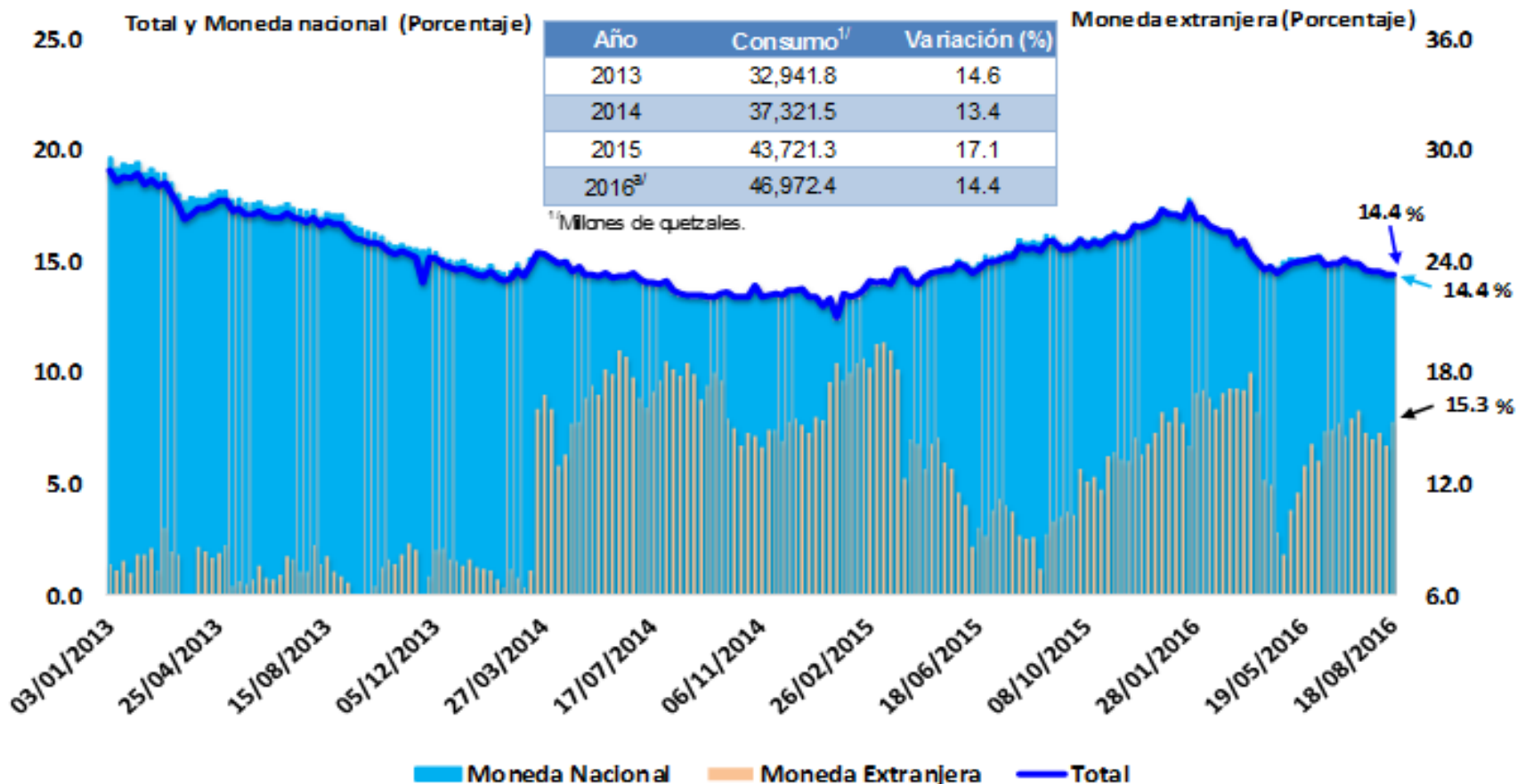
CRÉDITO BANCARIO AL SECTOR PRIVADO POR MONEDA

Variación interanual 2010 - 2016*



* Cifras al 18 de agosto.
Fuente: Banco de Guatemala.

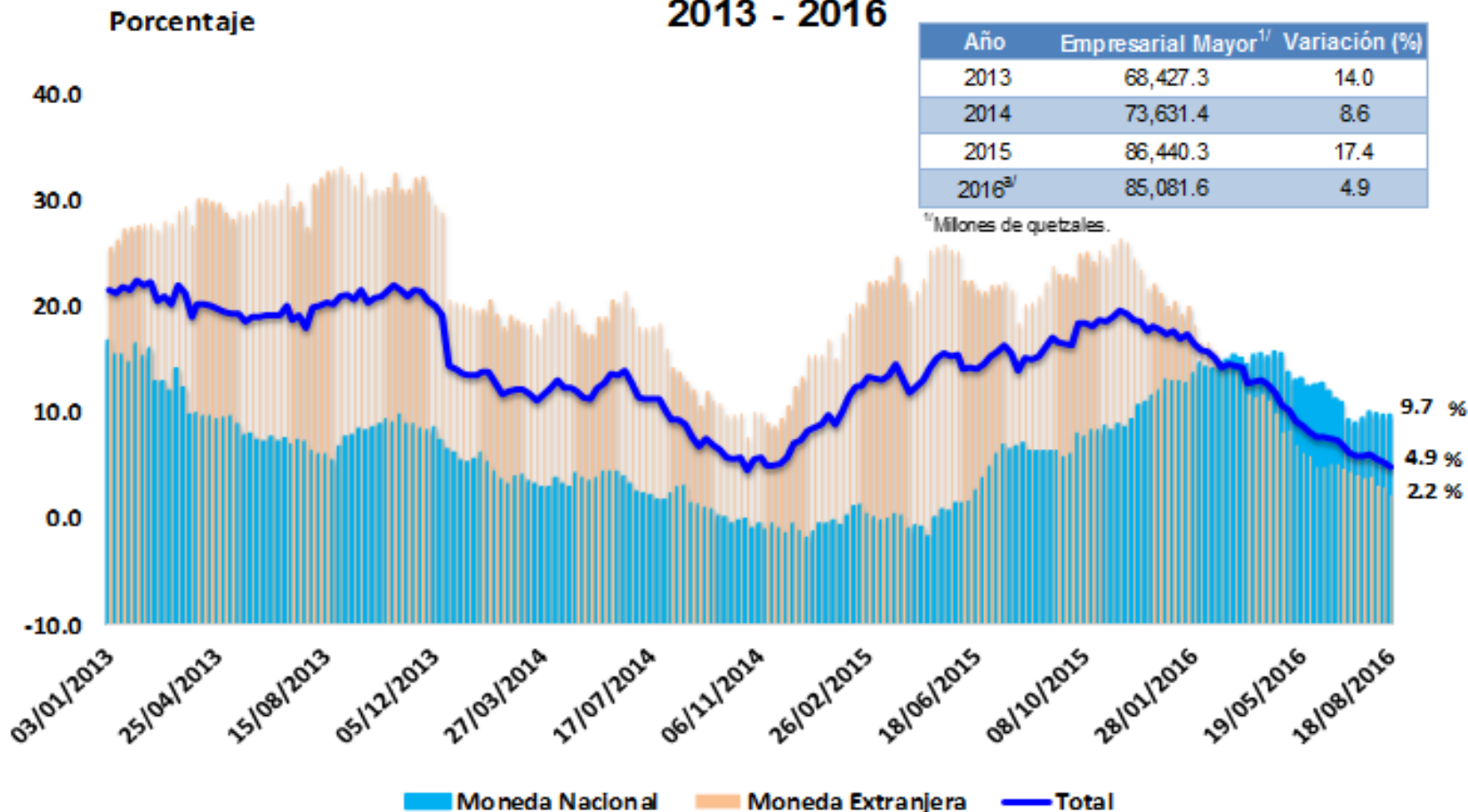
CARTERA DE CRÉDITOS AL SECTOR CONSUMO POR MONEDA VARIACIÓN INTERANUAL 2013 - 2016



a/ Cifras al 18 de agosto.

Fuente: Superintendencia de Bancos.

CARTERA DE CRÉDITOS AL SECTOR EMPRESARIAL MAYOR POR MONEDA VARIACIÓN INTERANUAL 2013 - 2016



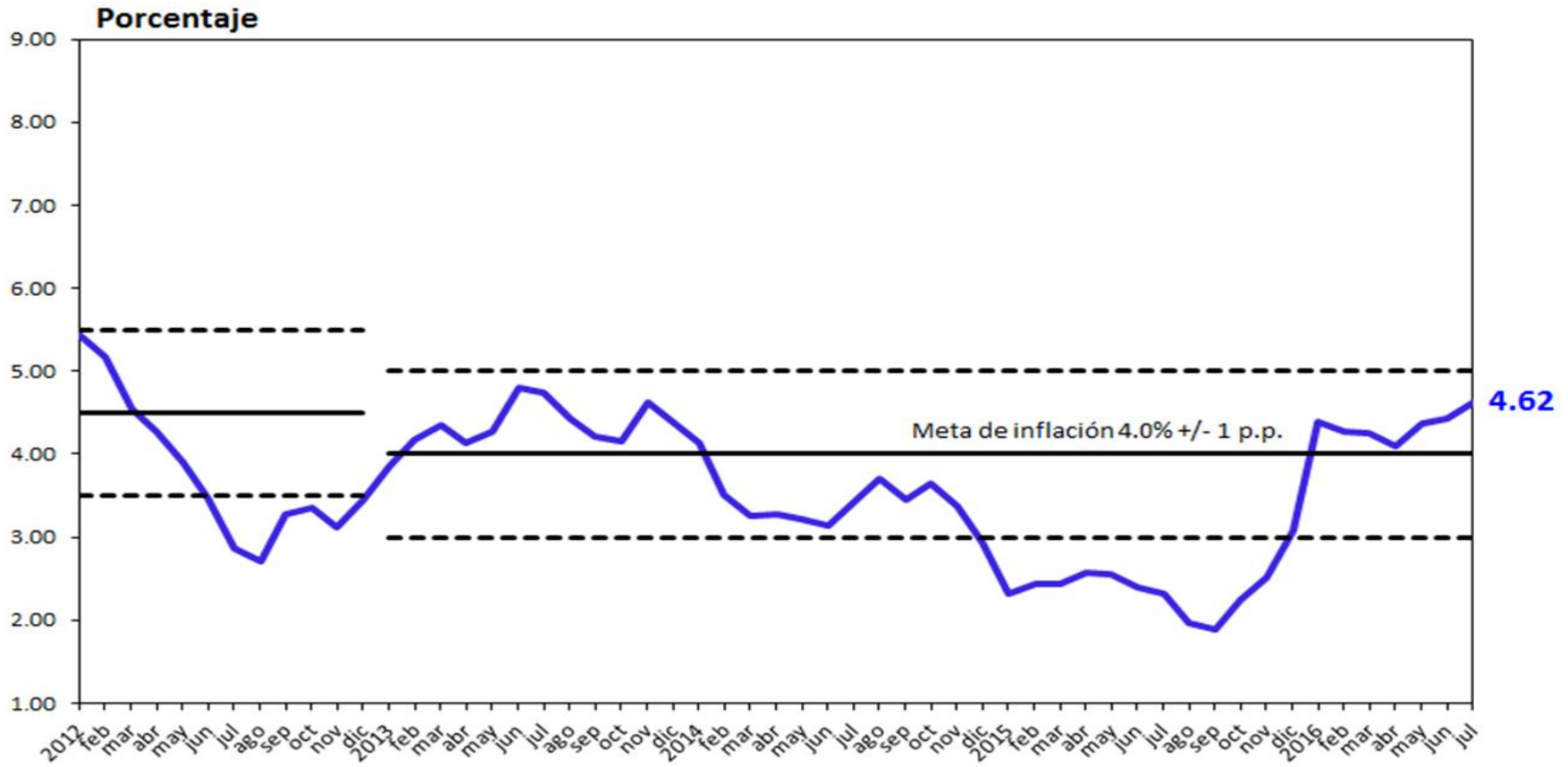
a/ Cifras al 18 de agosto.

Fuente: Superintendencia de Bancos.



RITMO INFLACIONARIO

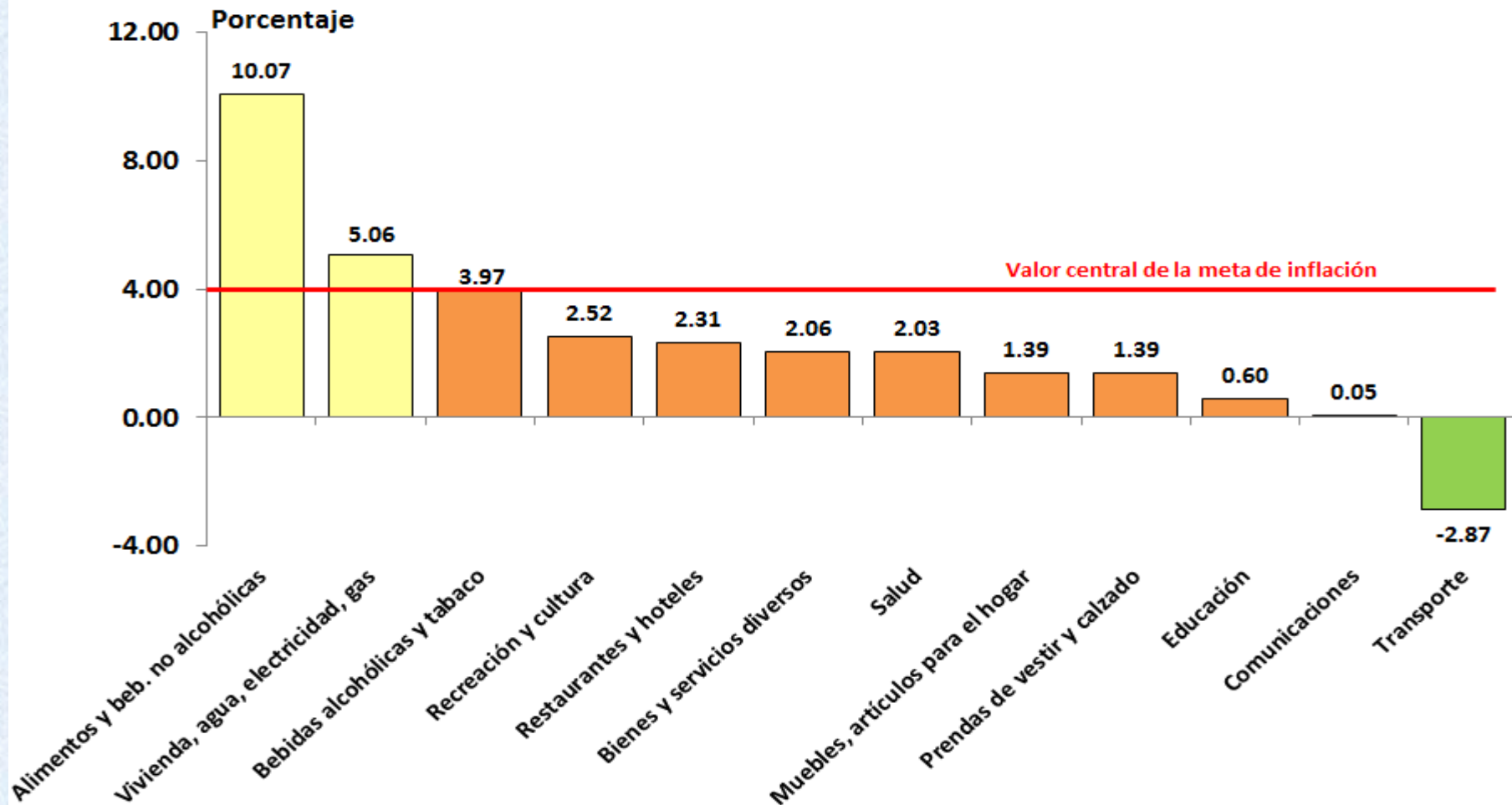
Período 2012 - 2016^{a/}



^{a/}Cifras a julio de 2016.

Fuente: Instituto Nacional de Estadística (INE) y Banco de Guatemala.

VARIACIÓN INTERANUAL DE INFLACIÓN POR DIVISIÓN DE GASTO A JULIO DE 2016

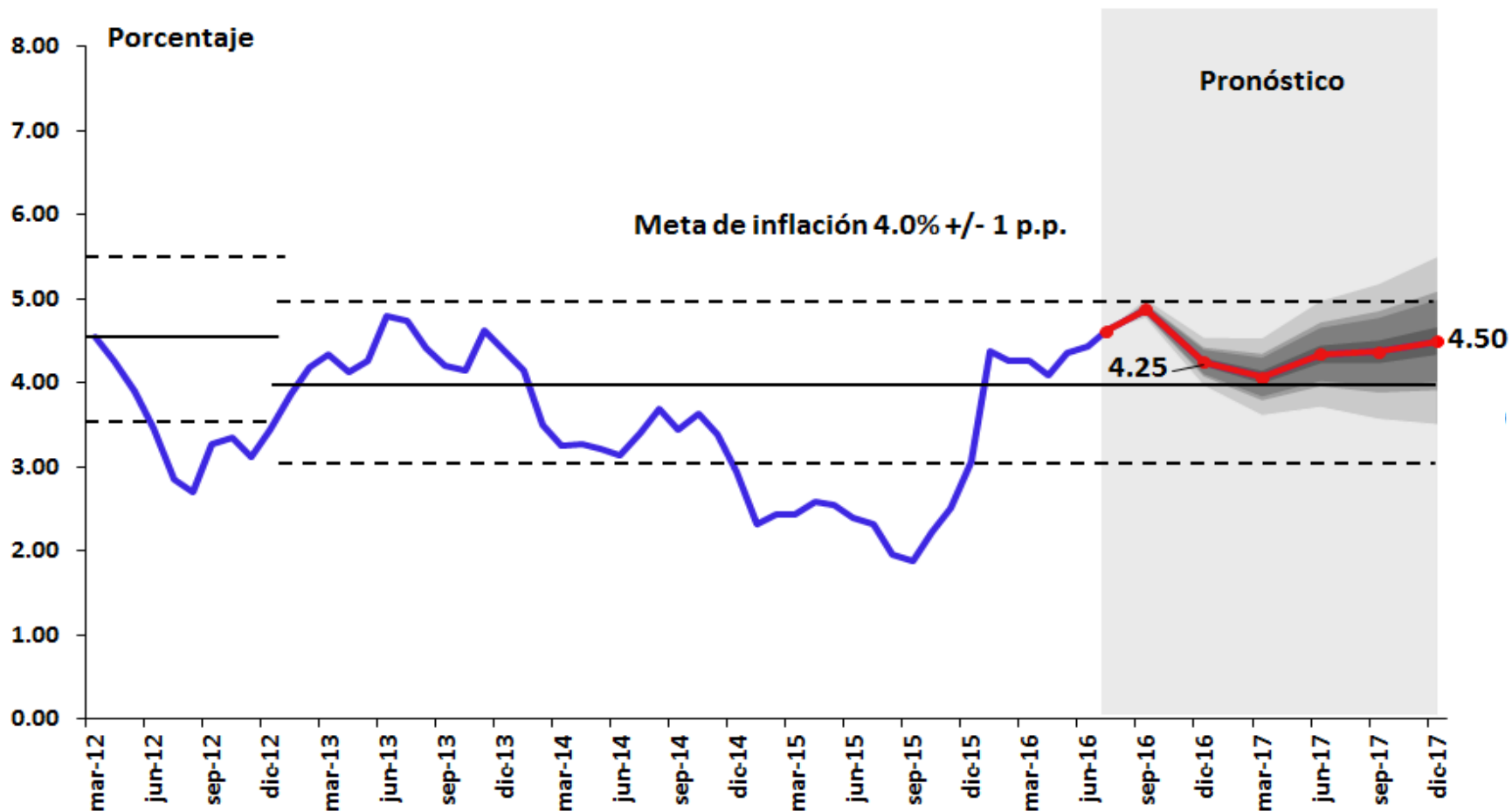


Fuente: Instituto Nacional de Estadística (INE).



RITMO INFLACIONARIO TOTAL

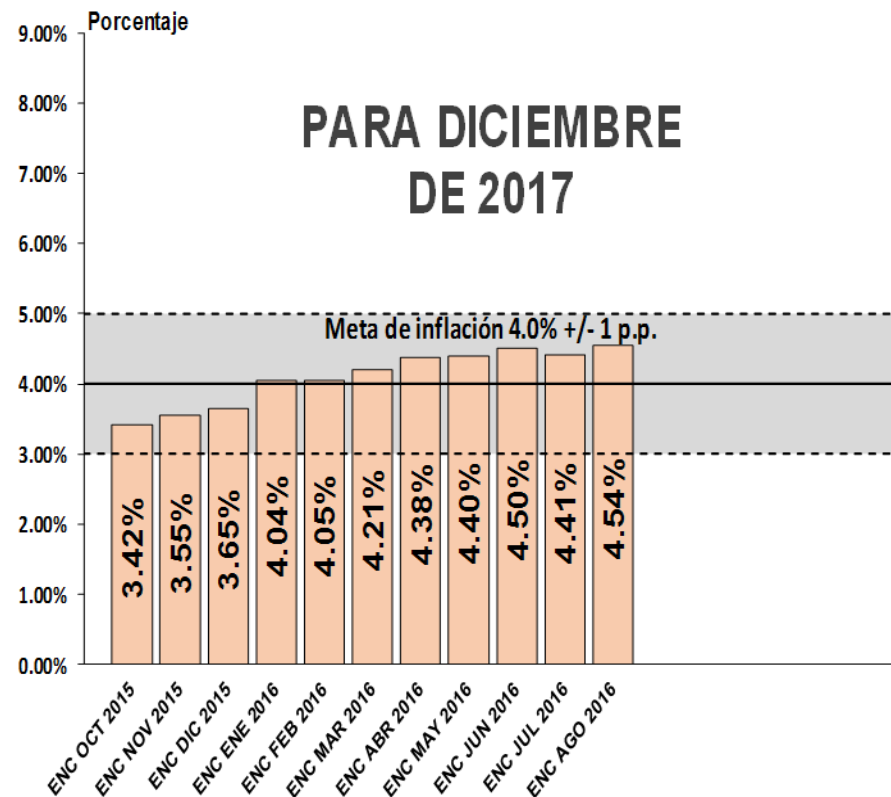
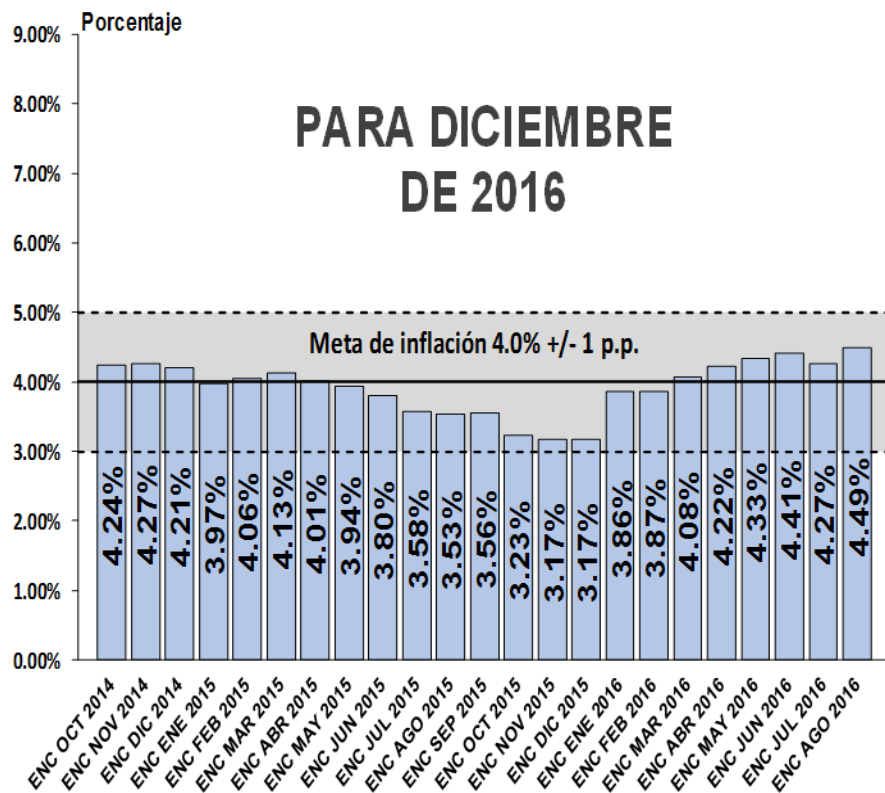
Período 2012 - 2017^{a/}



^{a/} Cifras observadas a julio de 2016.

Fuente: Instituto Nacional de Estadística (INE) y Banco de Guatemala.

EXPECTATIVAS DE INFLACIÓN PARA DICIEMBRE DE 2016 Y DE 2017



p.p. : Puntos porcentuales.

Fuente: Encuesta de Expectativas Económicas al Panel de Analistas Privados.

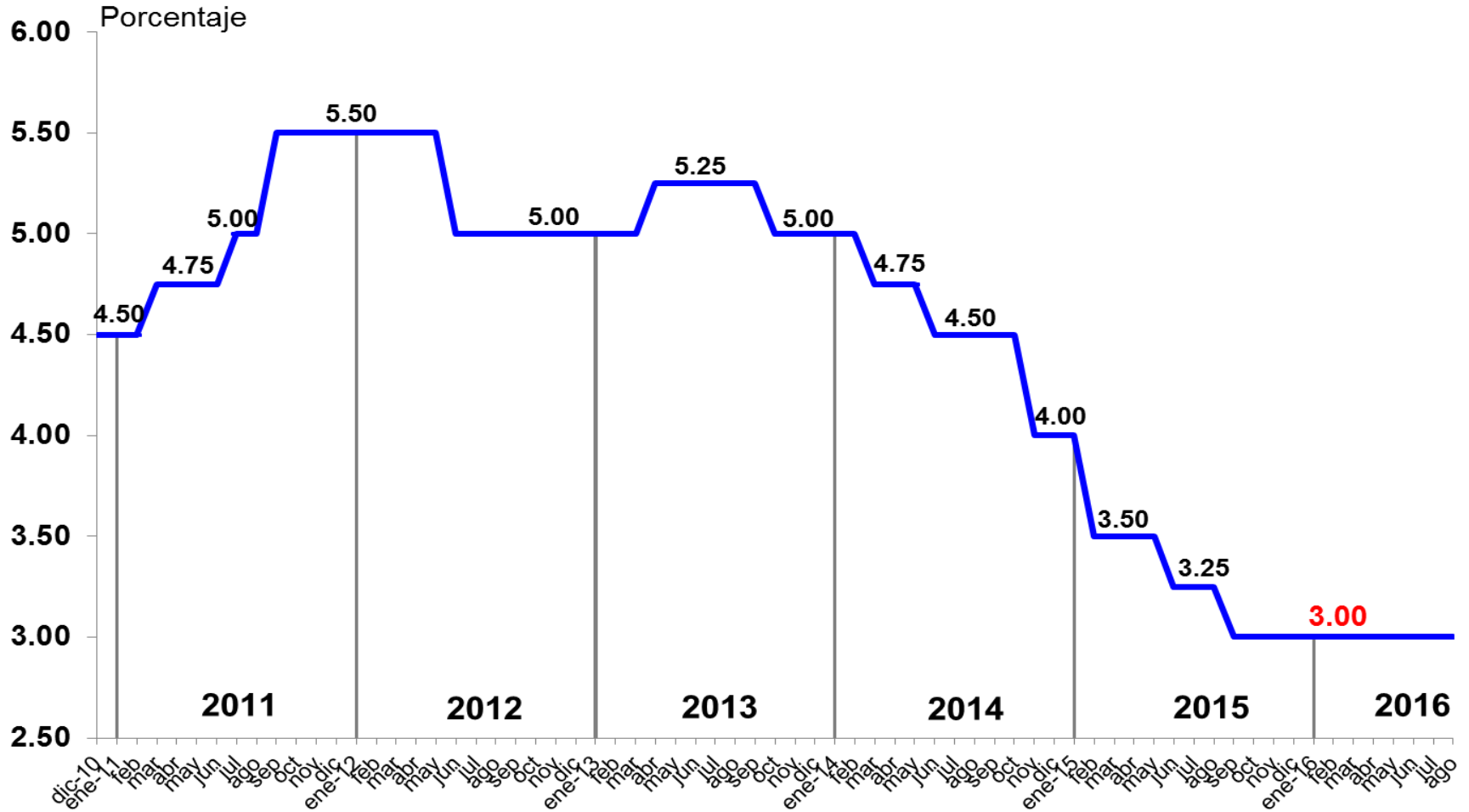


BANCO DE GUATEMALA

III. DECISIÓN TASA DE INTERÉS LÍDER DE POLÍTICA MONETARIA



TASA DE INTERÉS LÍDER DE POLÍTICA MONETARIA AÑOS: 2010 - 2016 ^{a/}



^{a/} Al 2 de septiembre de 2016.
Fuente: Banco de Guatemala.



En su decisión se tomó en consideración:

En el entorno externo:

- La recuperación de la actividad económica en las economías avanzadas sigue siendo débil y en las economías de mercados emergentes y en desarrollo existe una amplia disparidad.
- Los precios internacionales de las materias primas continúan ubicándose en niveles inferiores a los del año previo, pero destaca la tendencia al alza del precio internacional del petróleo.

En el entorno interno:

- Los indicadores de la actividad económica (*Índice Mensual de la Actividad Económica, crédito bancario al sector privado y remesas familiares, entre otros*), son congruentes con el rango revisado de crecimiento del PIB para 2016 (entre 3.1% y 3.7%).
- Los pronósticos y las expectativas de inflación para 2016 y para 2017, se encuentran alrededor del valor central de la meta de inflación.



MUCHAS GRACIAS
WWW.BANGUAT.GOB.GT

REPRESENTANTES DEL SISTEMA FINANCIERO

2 de septiembre de 2016