



CONFERENCIA DE PRENSA

26 de marzo de 2014



BANCO DE GUATEMALA

**DECISIÓN TASA DE
INTERÉS LÍDER**

26 de marzo de 2014



La Junta Monetaria en su sesión celebrada hoy, decidió reducir en 25 puntos básicos la tasa de interés líder de la política monetaria, de 5.00% a 4.75%.

ASPECTOS CONSIDERADOS



La Junta Monetaria en su decisión, consideró:

- a. **En el ámbito externo:** que la actividad económica mundial continúa recuperándose, en particular en las economías avanzadas, aunque siguen privando riesgos a la baja, especialmente en las economías con mercados emergentes.

PROYECCIONES DE CRECIMIENTO ECONÓMICO



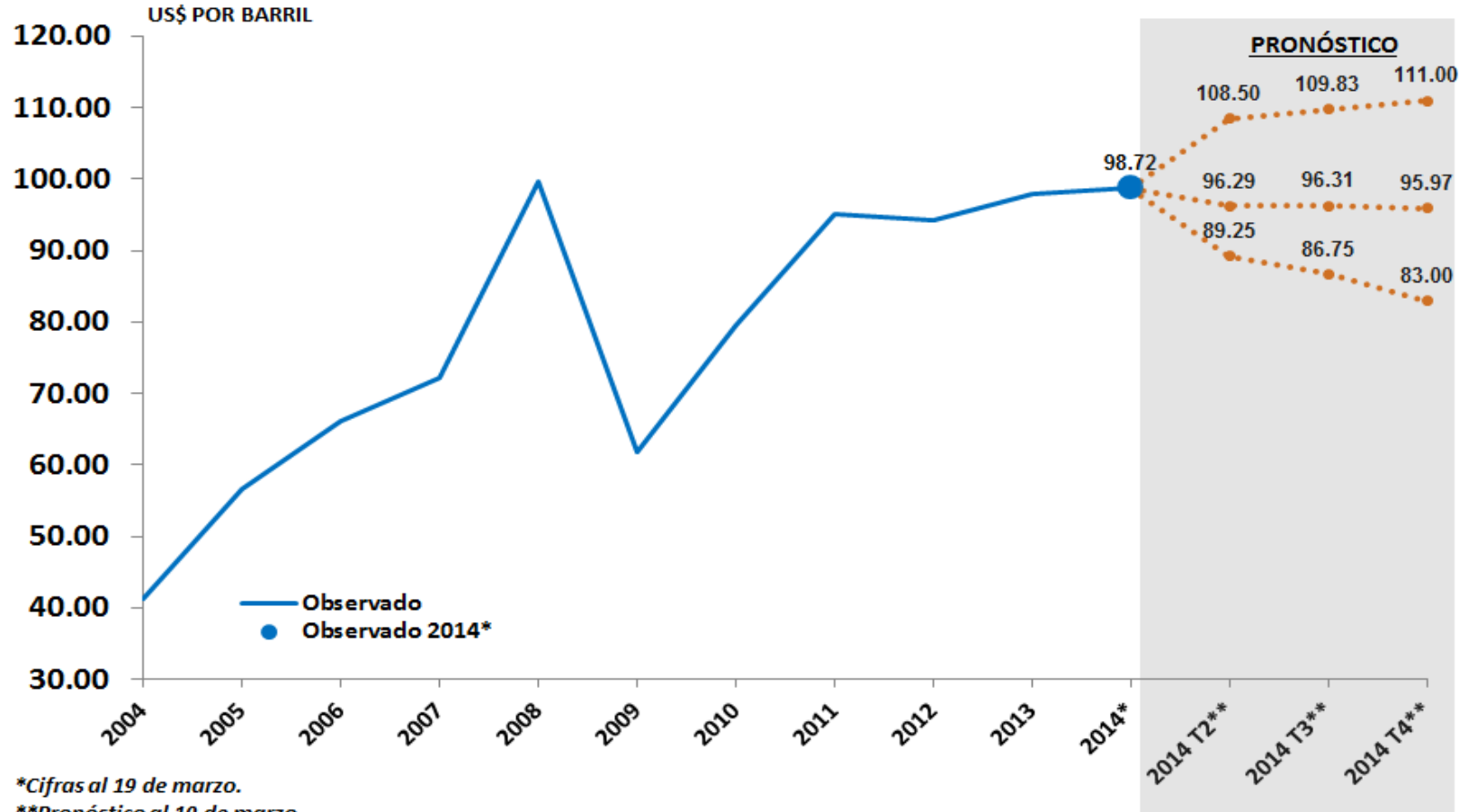
	2013 ^{*/}	2014	
Economías avanzadas			
Estados Unidos	1.9	2.9	▲
Zona del Euro	-0.4	1.1	▲
Japón	1.7	1.6	▼
Reino Unido	1.8	2.6	▲
Economías con mercados emergentes			
China	7.7	7.4	▼
India	4.4	5.4	▲
Rusia	1.4	2.0	▲
Sudáfrica	1.8	2.8	▲
Brasil	2.3	2.3	=
Chile	4.4	4.5	▲
Colombia	4.0	4.3	▲
México	1.2	3.2	▲
Perú	4.9	5.5	▲

Promedio de información del FMI, Consensus Forecasts y The Economist Intelligence Unit.

^{*/} Datos Preliminares

b. Además, tomó en cuenta que el precio internacional del petróleo, del maíz y del trigo se mantienen estables.

PETRÓLEO PRECIO PROMEDIO OBSERVADO Y PRONÓSTICO 2004 - 2014

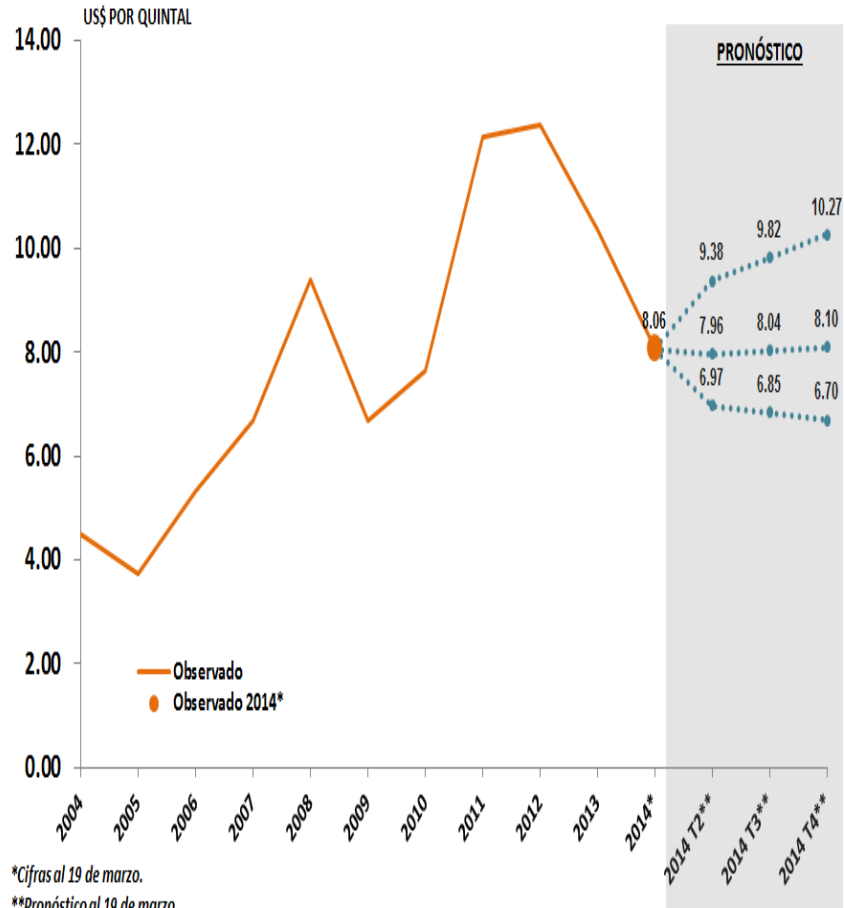


*Cifras al 19 de marzo.

**Pronóstico al 19 de marzo.

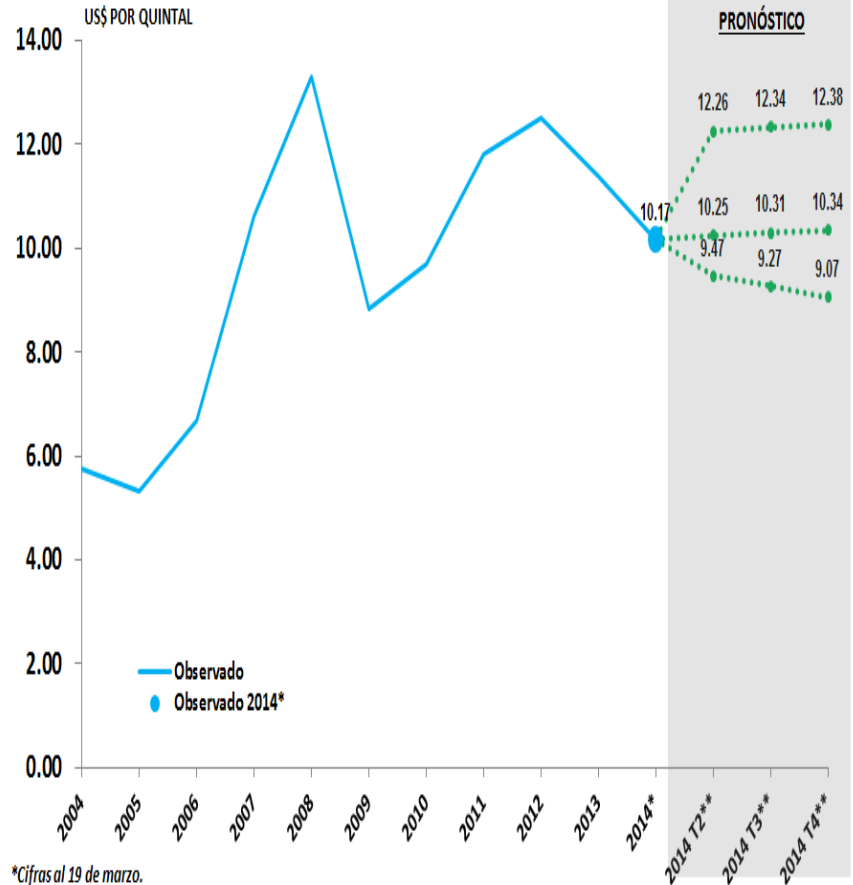
Fuente: Bloomberg.

MAÍZ PRECIO PROMEDIO OBSERVADO Y PRONÓSTICO 2004 - 2014



*Cifras al 19 de marzo.
 **Pronóstico al 19 de marzo.
 Fuente: Bloomberg.

TRIGO PRECIO PROMEDIO OBSERVADO Y PRONÓSTICO 2004 - 2014



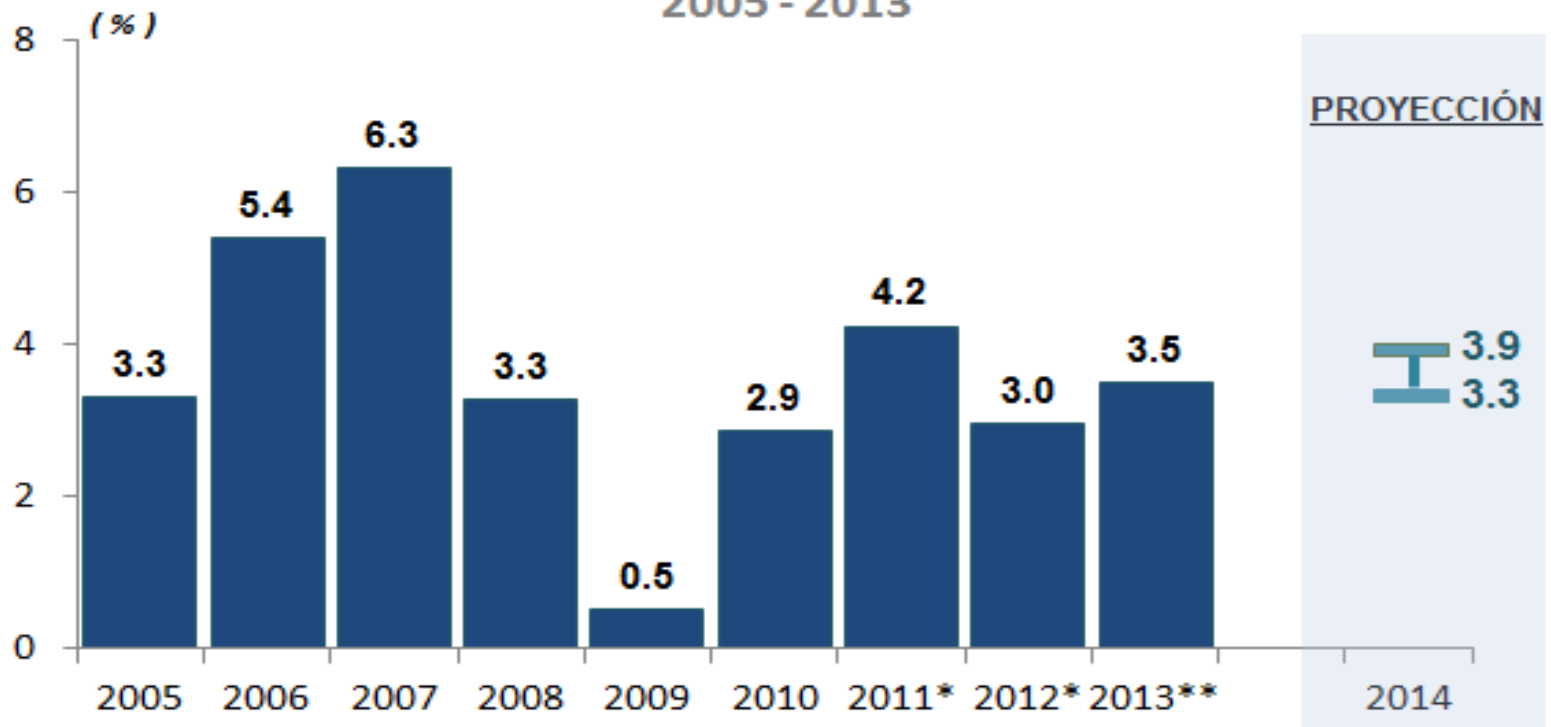
*Cifras al 19 de marzo.
 **Pronóstico al 19 de marzo.
 Fuente: Bloomberg.



c. **En el ámbito interno:** destacó que el desempeño de la actividad económica continúa siendo consistente con la estimación de crecimiento anual del PIB para 2014 (entre 3.3% y 3.9%), lo cual se refleja en el comportamiento de algunos de los principales indicadores de corto plazo (consumo total, comercio exterior y remesas familiares).

GUATEMALA: COMPORTAMIENTO DEL PIB

Variación interanual
2005 - 2013

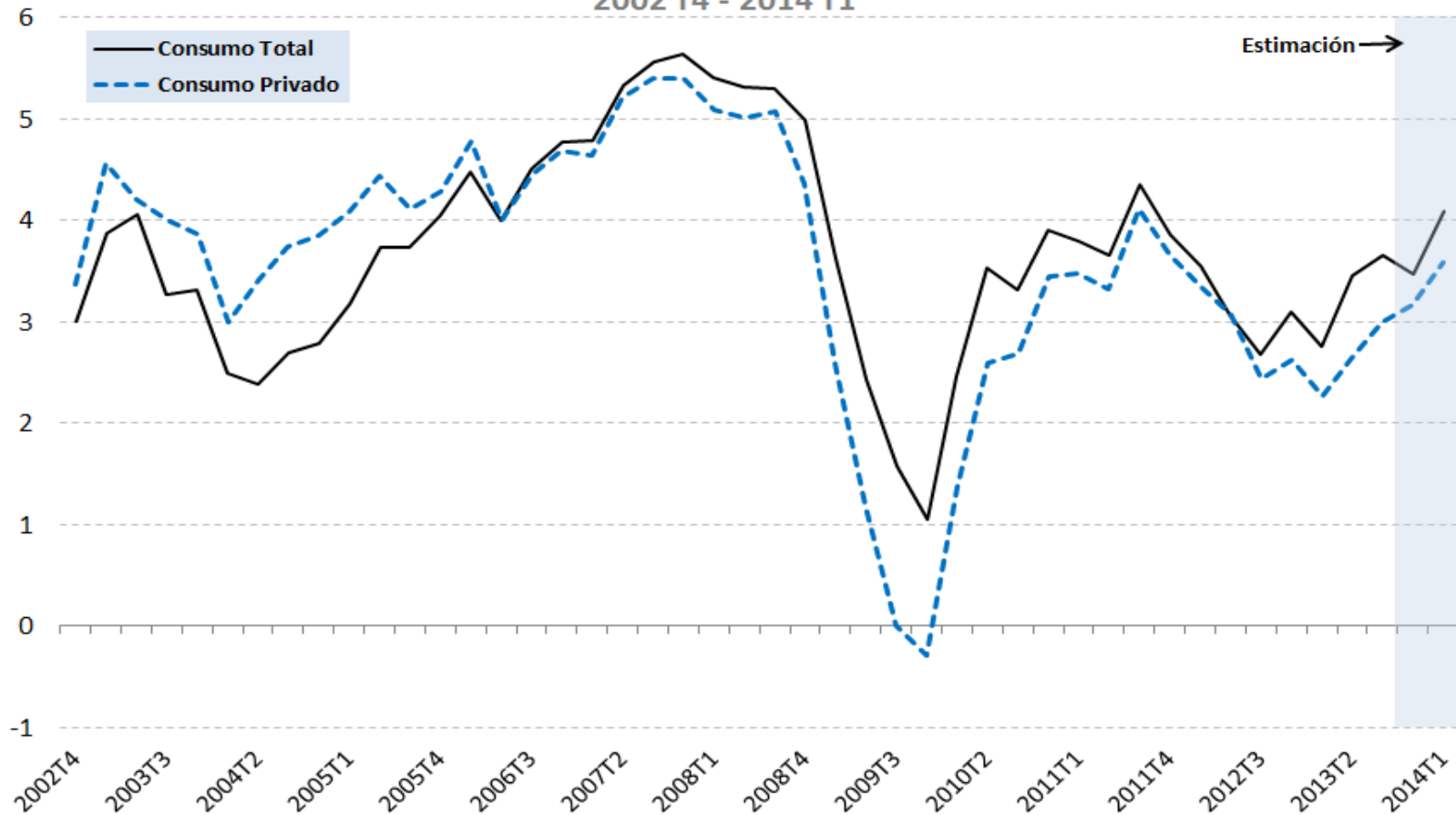


* Cifras preliminares

** Cifras estimadas

CONSUMO TOTAL Y PRIVADO

Índice 2008=100
 Variación Interanual (Porcentaje)
 2002 T4 - 2014 T1*

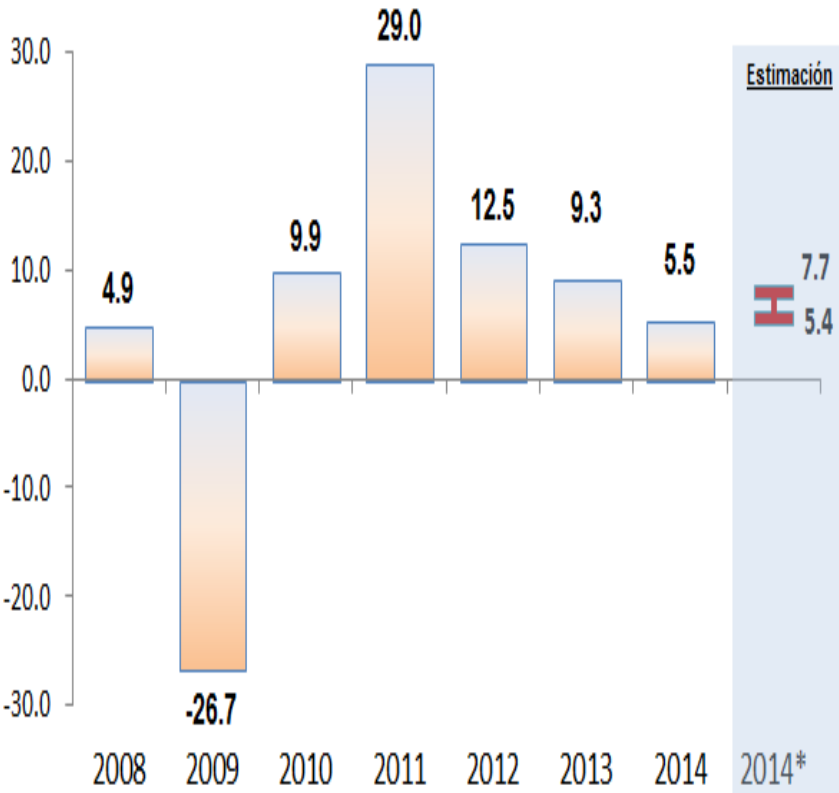


* Cifras estimadas para el cuarto trimestre de 2013 y primer trimestre de 2014.

IMPORTACIONES CIF

A enero de cada año

Variación interanual del valor acumulado

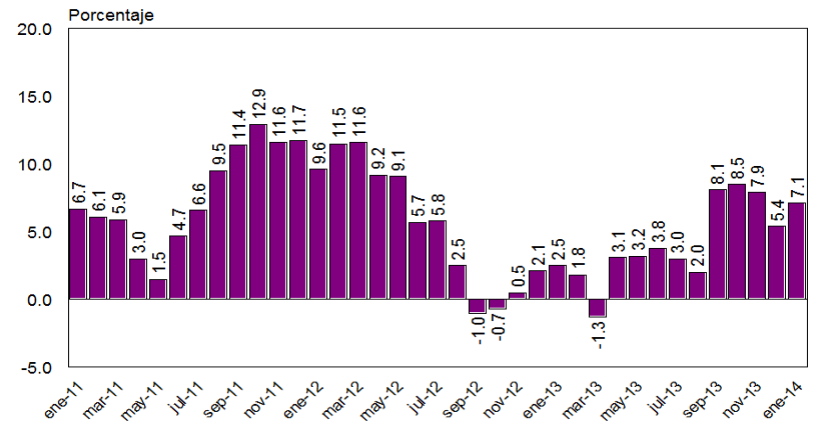


* Se refiere a la tasa de variación del valor acumulado estimado para diciembre

VOLUMEN DE LAS IMPORTACIONES CIF

Sumatoria móvil 12 meses

Variación Interanual

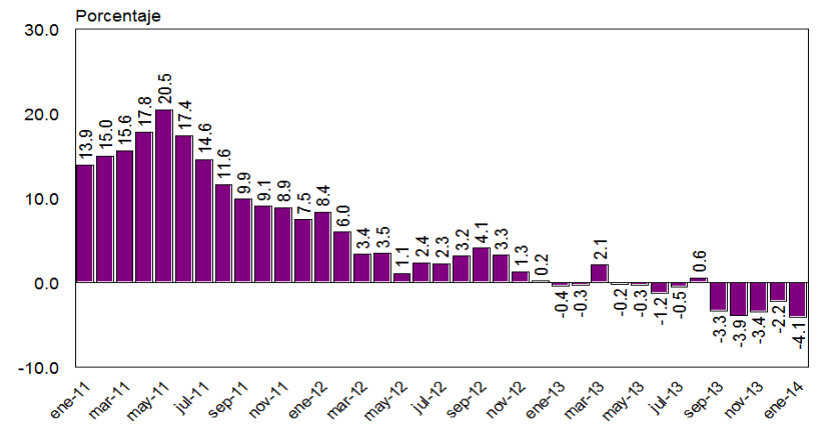


* Al mes de enero de 2014.

PRECIO MEDIO DE LAS IMPORTACIONES CIF

Sumatoria móvil 12 meses

Variación Interanual



* Al mes de enero de 2014.

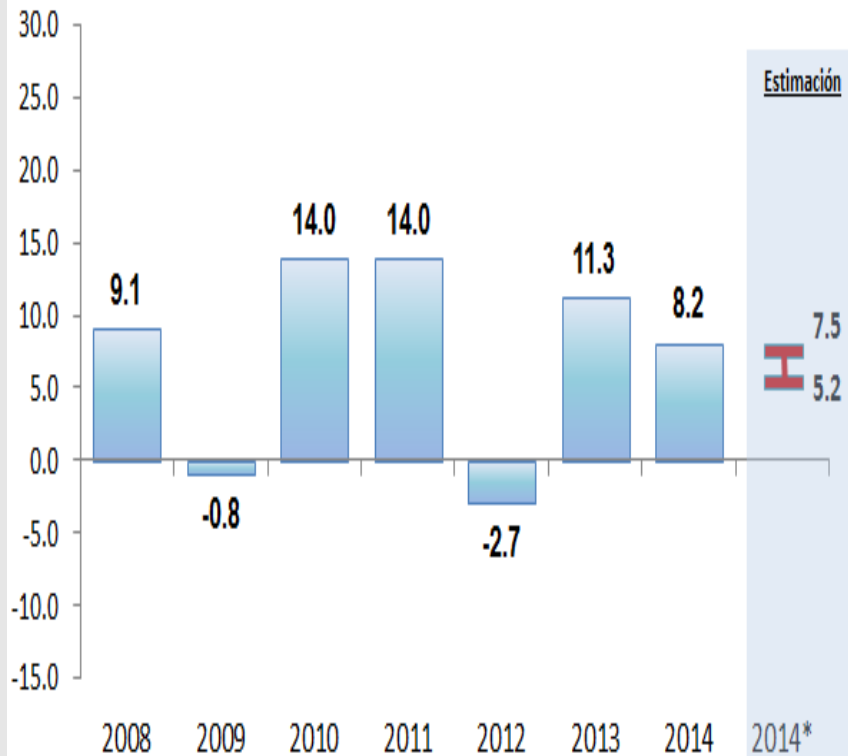
VOLUMEN DE LAS EXPORTACIONES FOB

Sumatoria móvil 12 meses
Variación Interanual

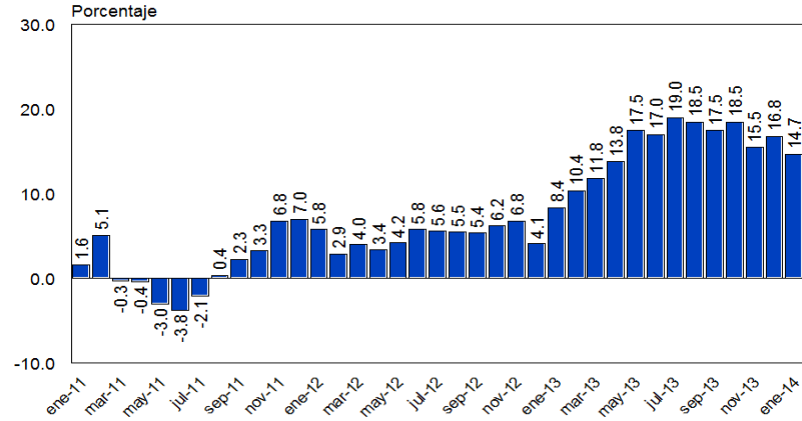
EXPORTACIONES FOB

A enero de cada año

Variación interanual del valor acumulado



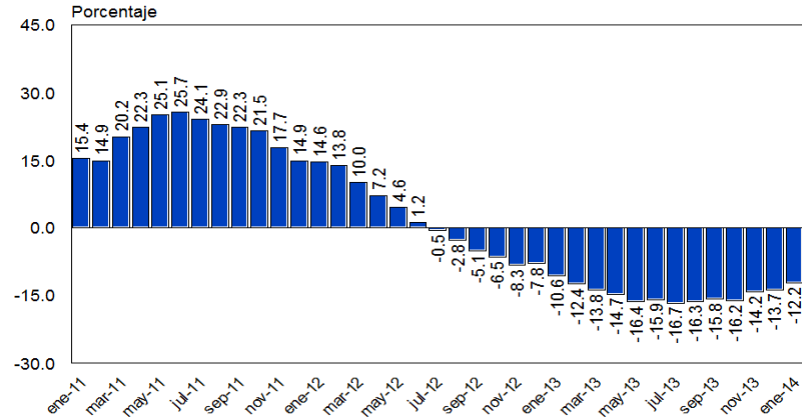
* Se refiere a la tasa de variación del valor acumulado estimado para diciembre.



*/ Al mes de enero de 2014.

PRECIO MEDIO DE LAS EXPORTACIONES FOB

Sumatoria móvil 12 meses
Variación Interanual

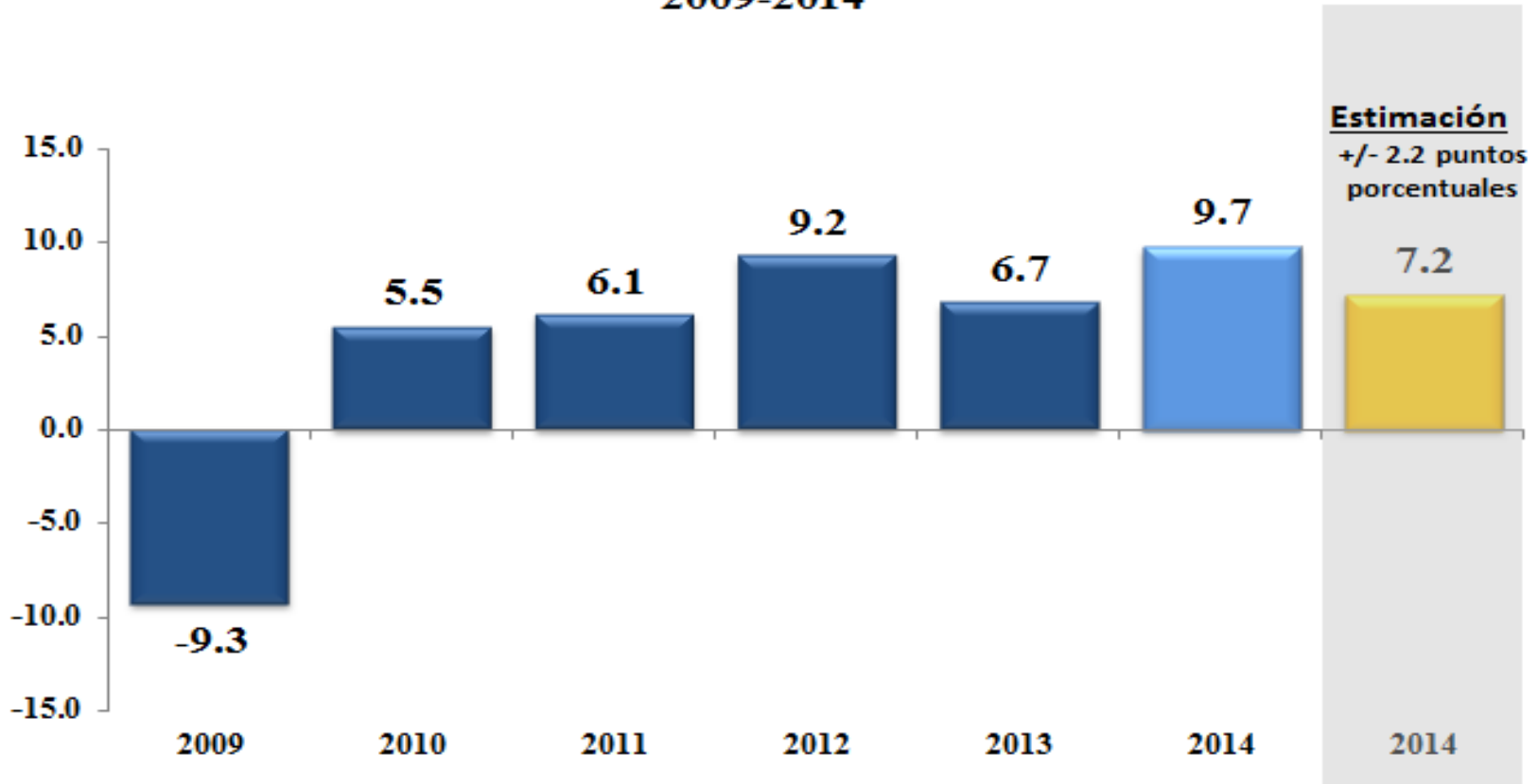


*/ Al mes de enero de 2014.

INGRESO DE DIVISAS POR REMESAS FAMILIARES

Variación interanual en porcentajes

2009-2014^{*/}



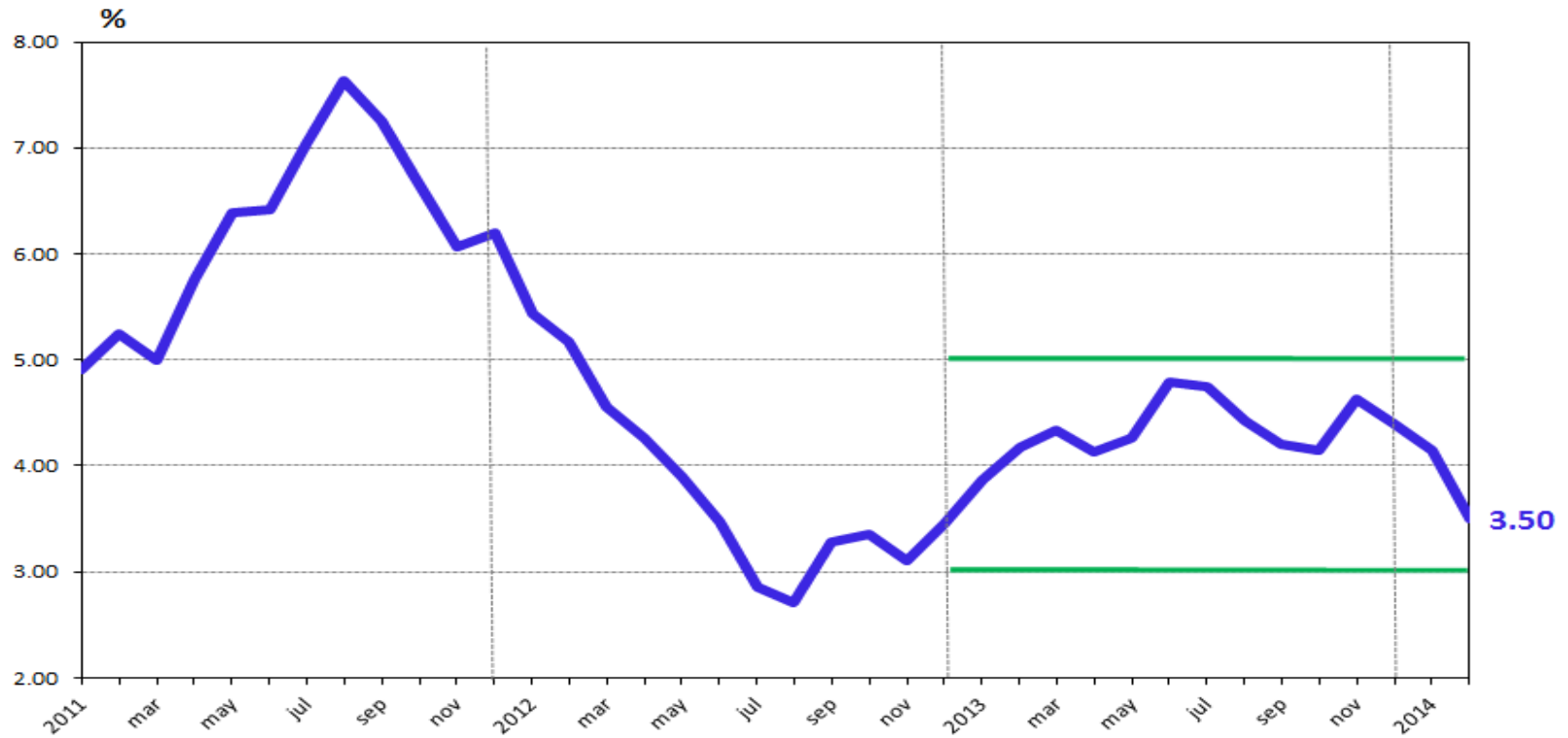
^{*/} Datos a febrero

Fuente: Banco de Guatemala

- d. Subrayó que el ritmo inflacionario total a febrero se ubicó en 3.50%, dentro de la meta de inflación de mediano plazo de 4.0% +/- 1 punto porcentual.

RITMO INFLACIONARIO

Período 2011 - 2014^{a/}

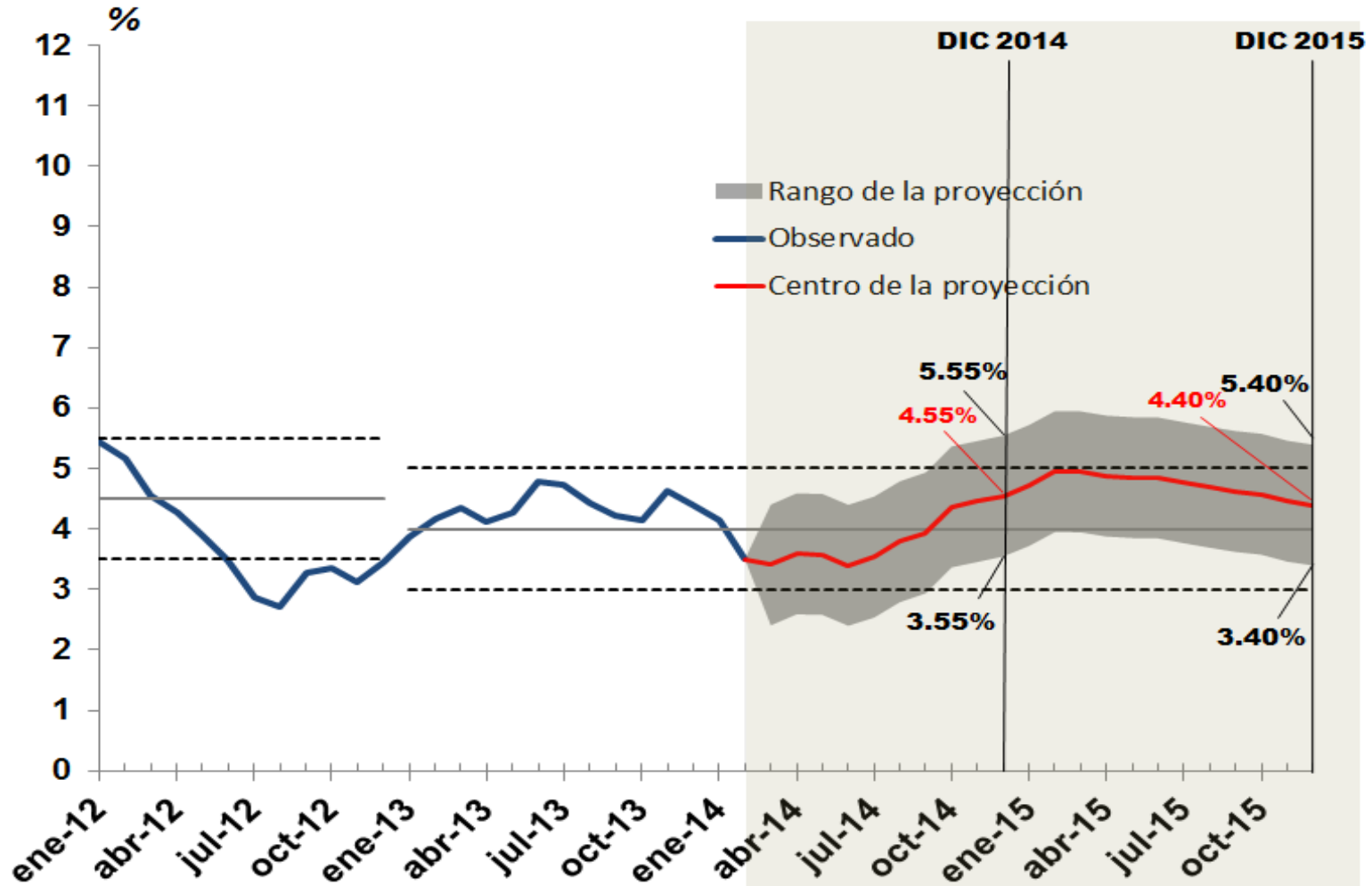


a/ Cifras a febrero de 2014.

Fuente: Instituto Nacional de Estadística (INE).

RITMO INFLACIONARIO TOTAL

Ene 2012 - Dic 2015





La Junta Monetaria manifestó que continuará atenta a la evolución de los principales indicadores económicos, tanto internos como externos, que puedan afectar la tendencia general de los precios, así como a los pronósticos y expectativas de inflación para adoptar las acciones oportunas que eviten que la trayectoria de la inflación se aleje de la meta de mediano plazo y fortalecer el anclaje de las expectativas de inflación de los agentes económicos.



MUCHAS GRACIAS
WWW.BANGUAT.GOB.GT