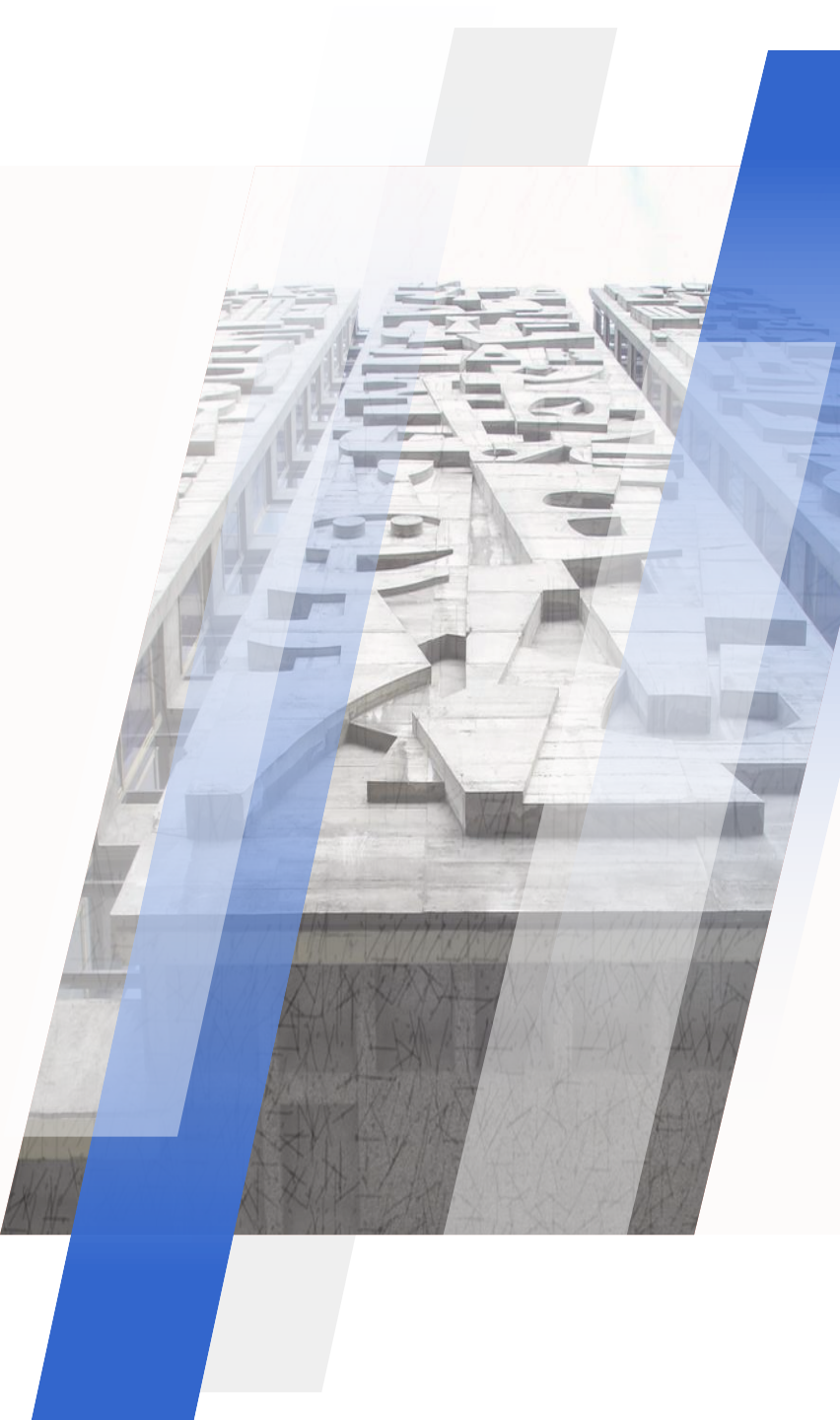


CONFERENCIA DE PRENSA DECISIÓN DE TASA DE INTERÉS LÍDER DE POLÍTICA MONETARIA

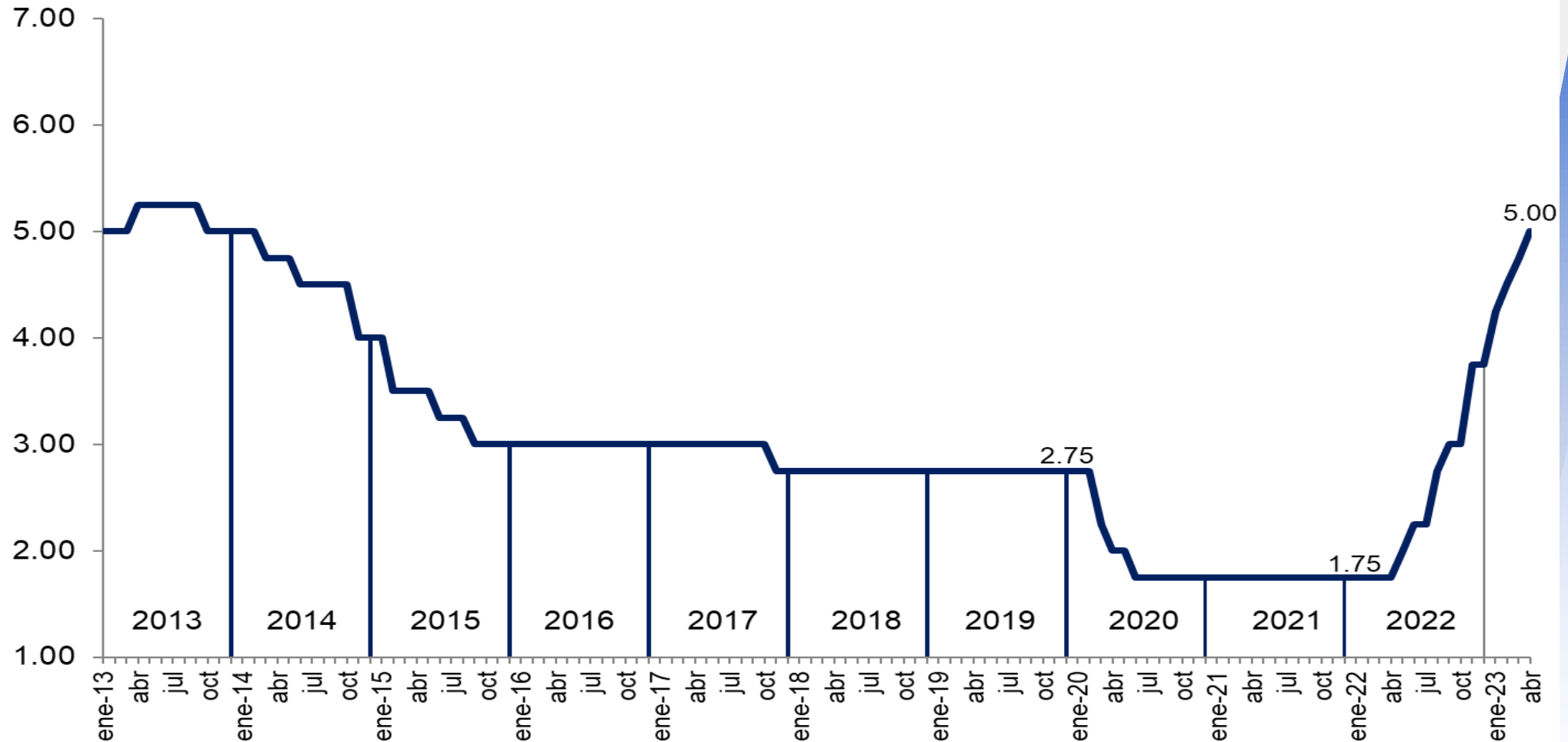


Abril de 2023



La Junta Monetaria, en su sesión celebrada hoy, decidió aumentar el nivel de la tasa de interés líder de política monetaria en 25 puntos básicos, de 4.75% a 5.00%.

Tasa de Interés Líder de Política Monetaria (1) (Porcentajes)



(1) Con información a abril de 2023.
Fuente: Banco de Guatemala.

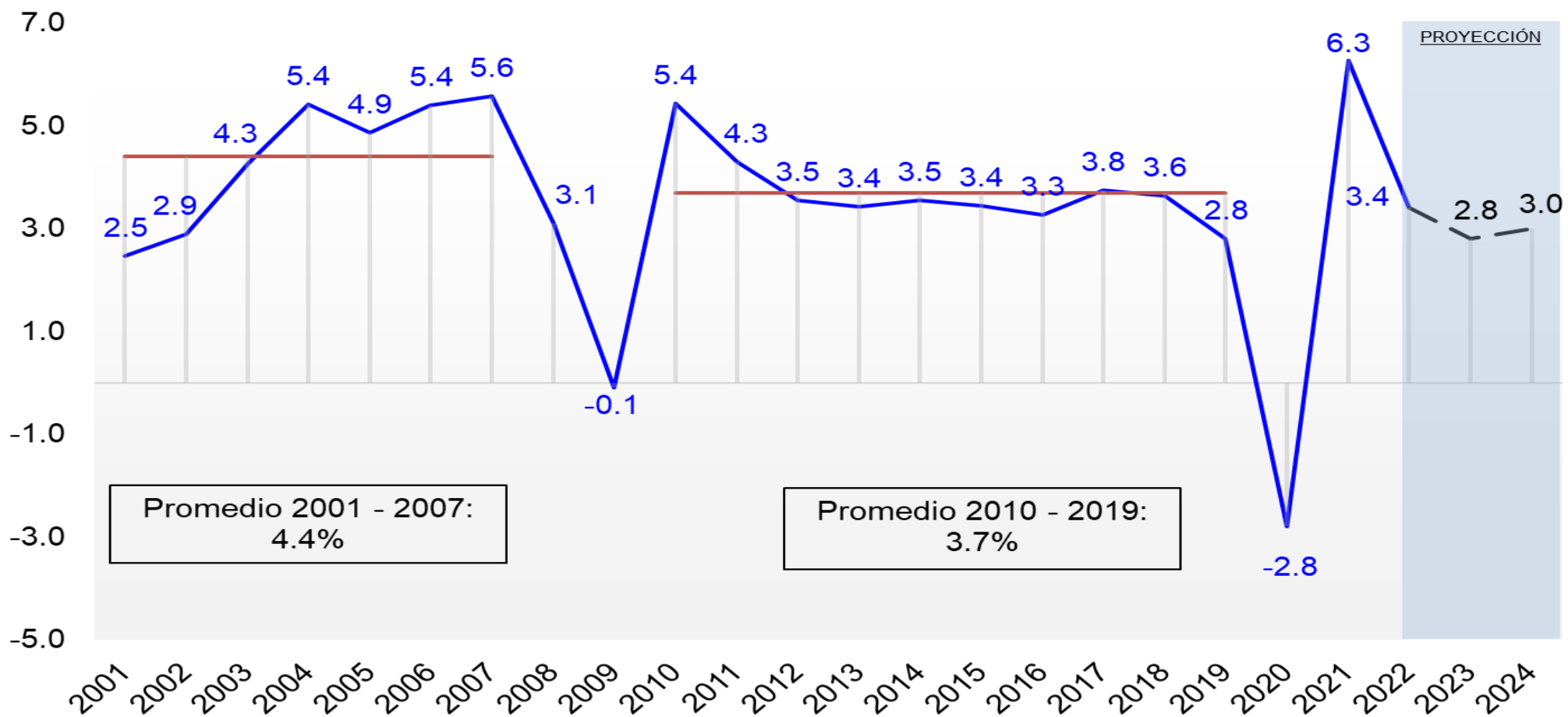




***La Junta Monetaria en su
decisión consideró:***

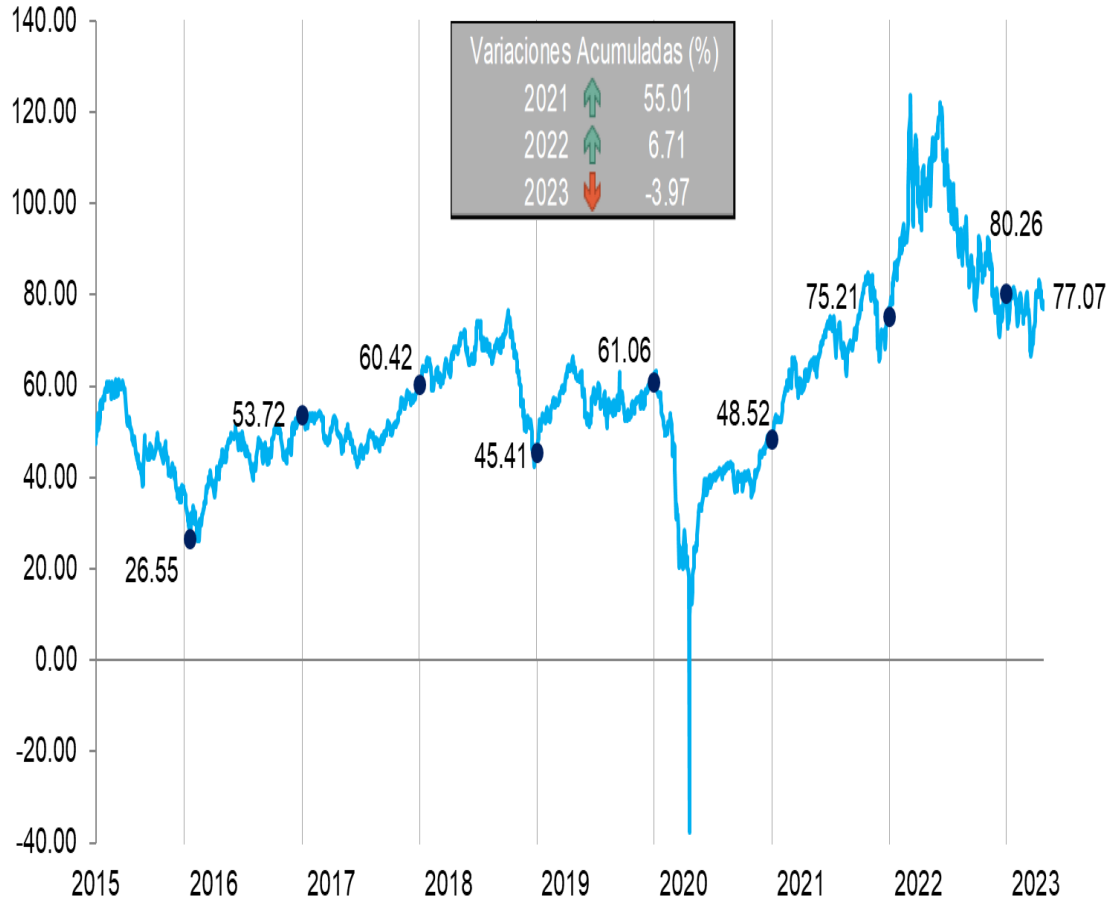
En el entorno externo

Producto Interno Bruto Mundial Período 2001 - 2024 (Variación interanual, porcentajes)



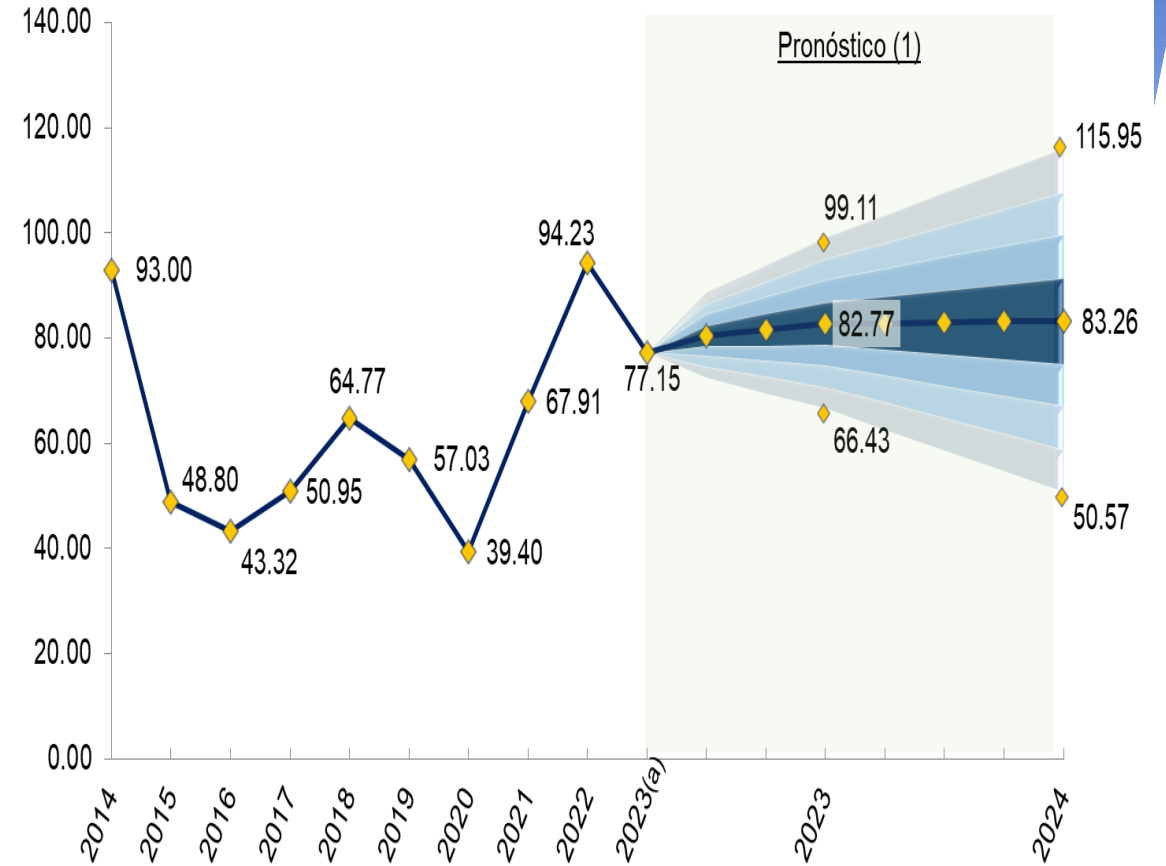
Fuente: Fondo Monetario Internacional. Perspectivas de la Economía Mundial, abril de 2023.

Petróleo
Abril 2015 – Abril 2023 (a)
(Precio en US\$ por barril)



(a) Cifras al 25 de abril de 2023.
Fuente: Bloomberg.

Petróleo
Precio Promedio Observado y Pronósticos
2014 - 2024
(US\$ por barril)

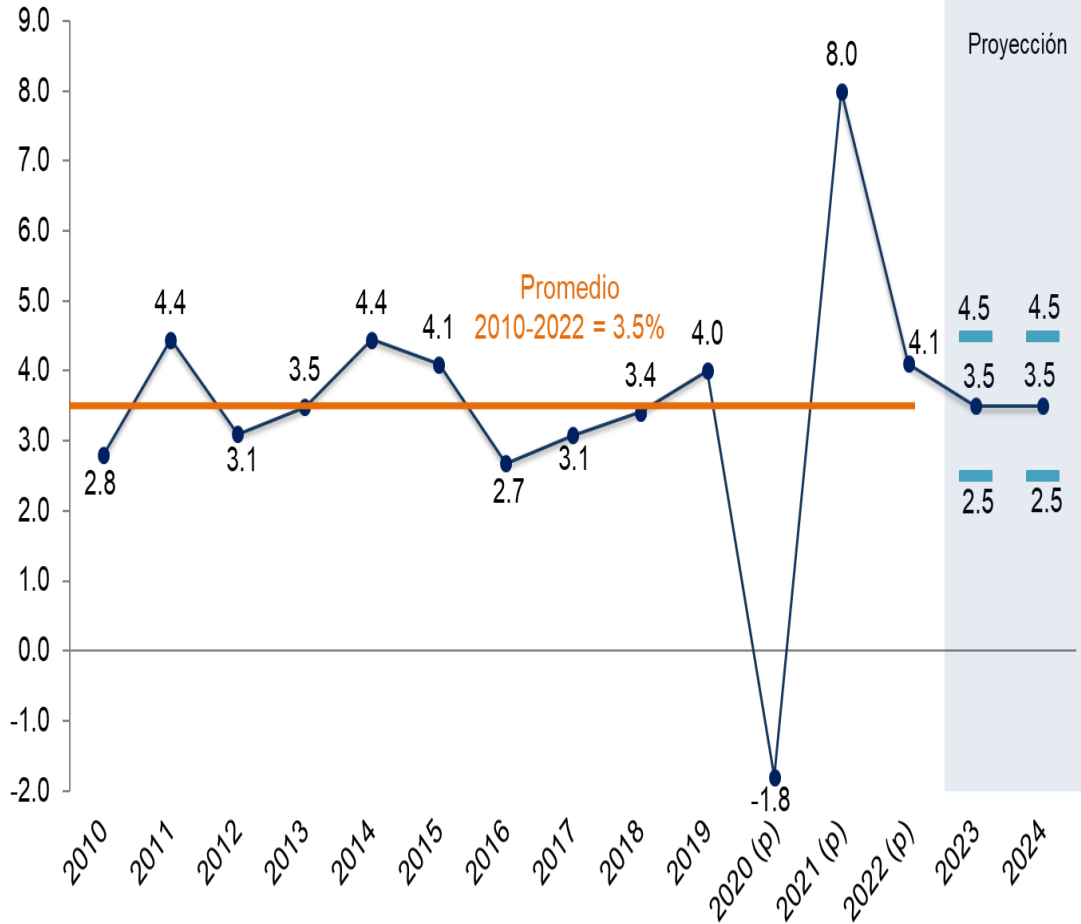


(a) Promedio observado al 25 de abril de 2023.
(1) Pronóstico disponible al 25 de abril de 2023.
Fuente: Elaboración propia con información de Bloomberg.



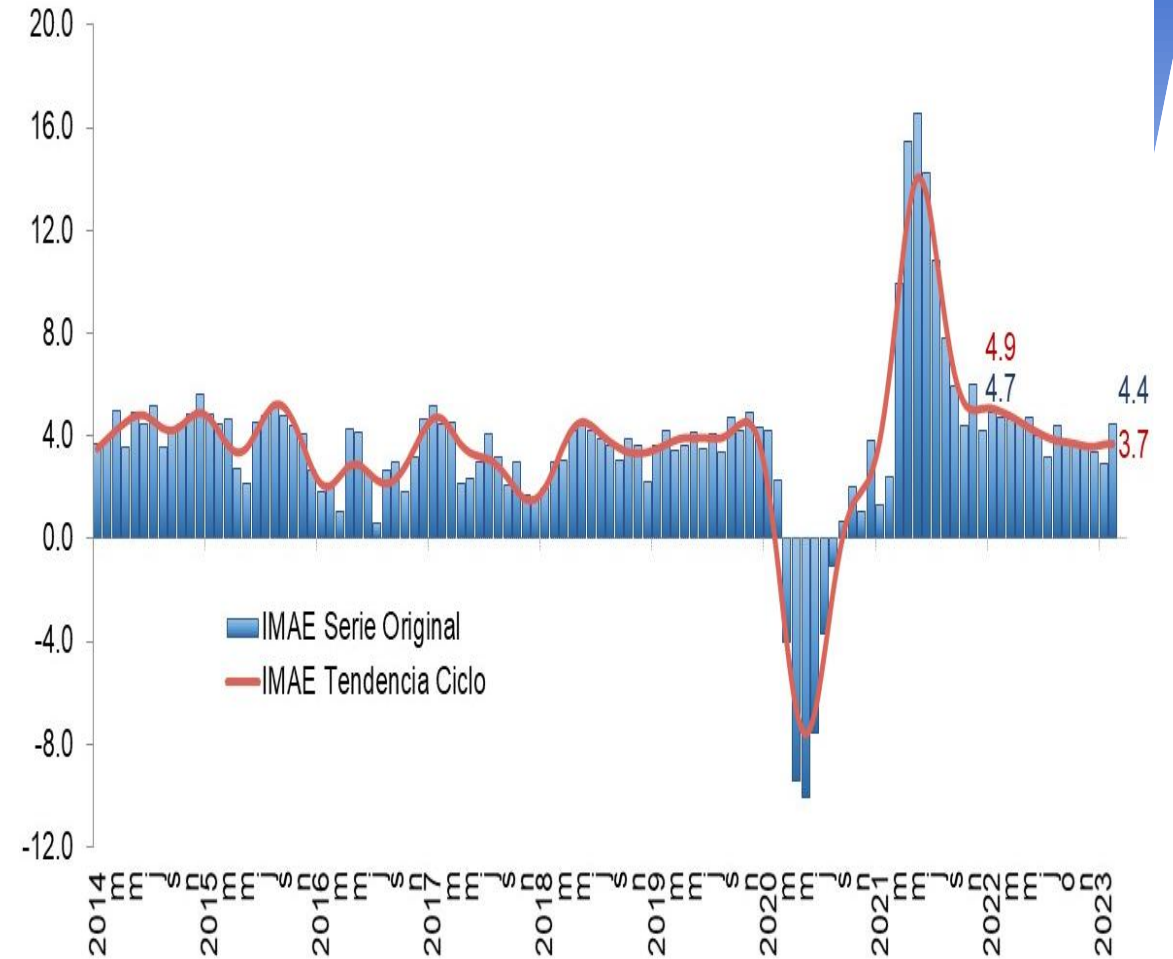
En el entorno interno

Producto Interno Bruto Variación interanual (%) 2010-2024



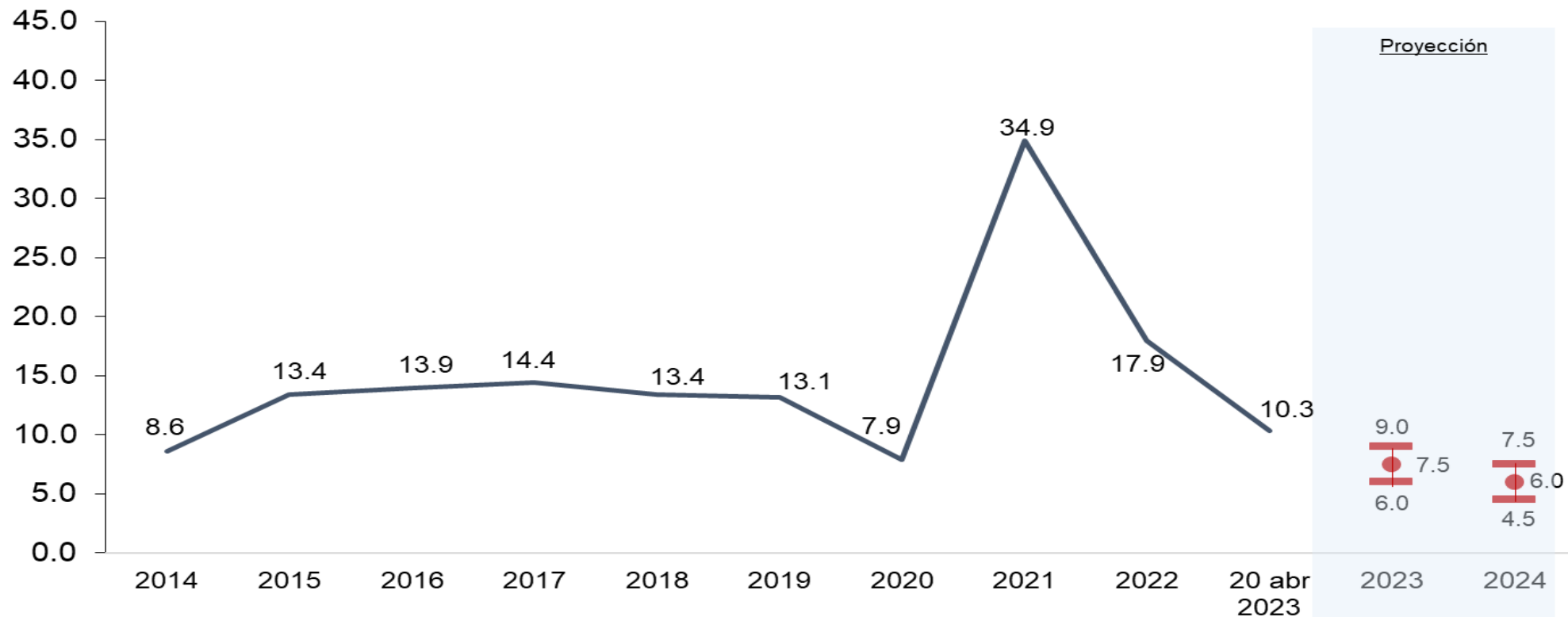
(p) Cifras preliminares.
Fuente: Banco de Guatemala.

Índice Mensual de la Actividad Económica (IMAE) (1) Año de referencia 2013 = 100 (Porcentaje)



(1) Cifras a febrero 2023.
Fuente: Banco de Guatemala.

Ingreso de Divisas por Remesas Familiares 2014-2024 (Porcentajes)

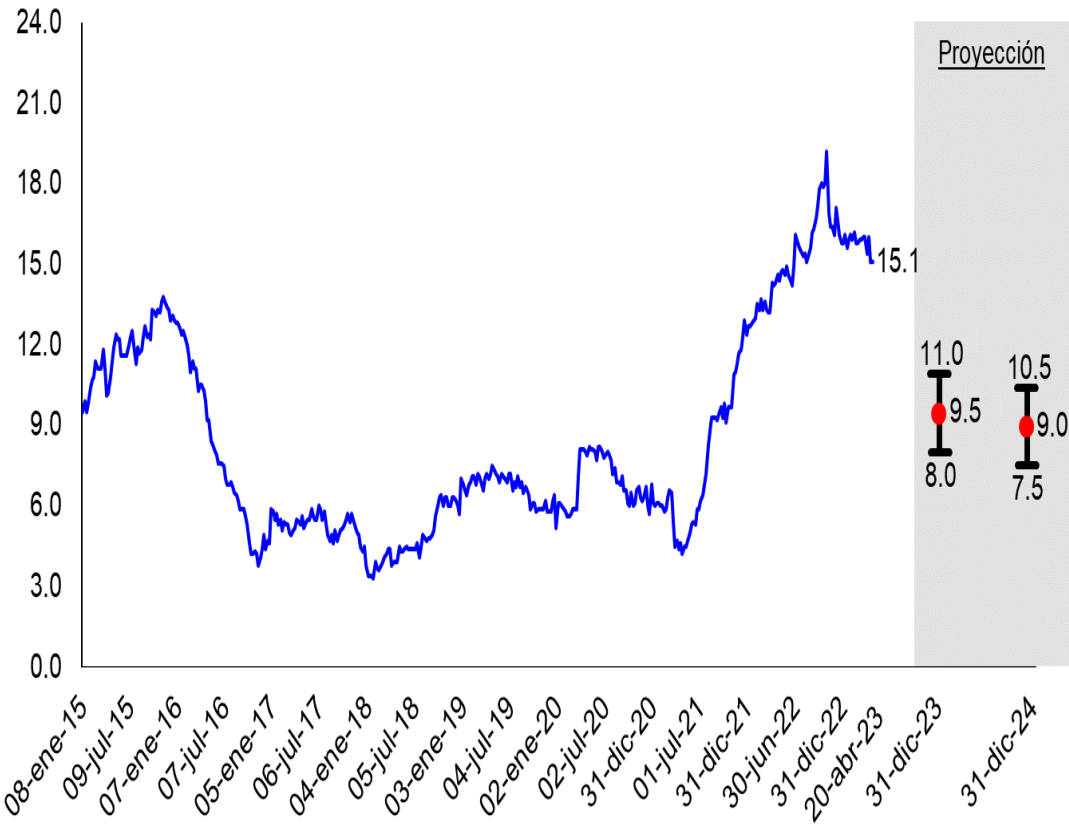


5,544.1	6,285.0	7,160.0	8,192.2	9,287.8	10,508.3	11,340.4	15,295.7	18,040.3	5,446.0	19,393.3	20,556.9
Monto en millones de US\$											

Fuente: Banco de Guatemala

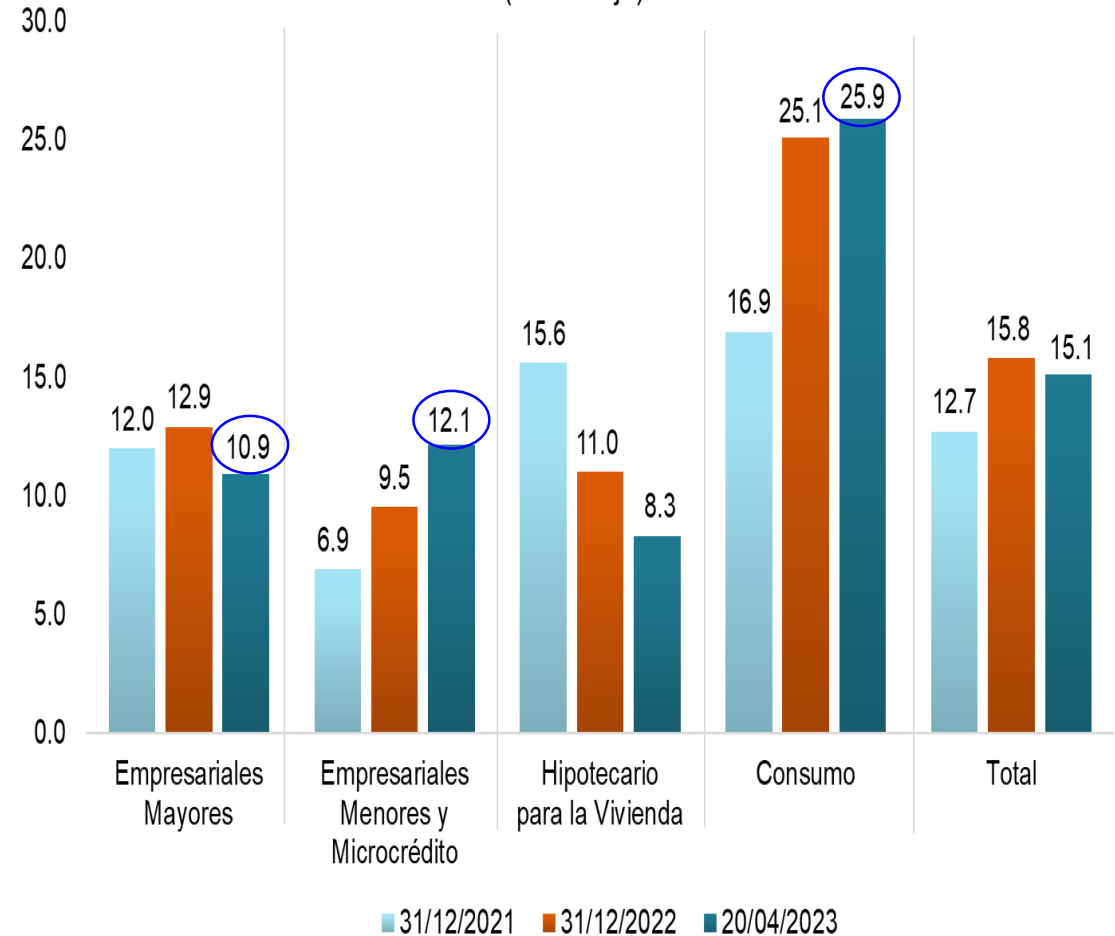


Crédito Bancario al Sector Privado Variación relativa interanual 2015 - 2024 (a) (Porcentajes)



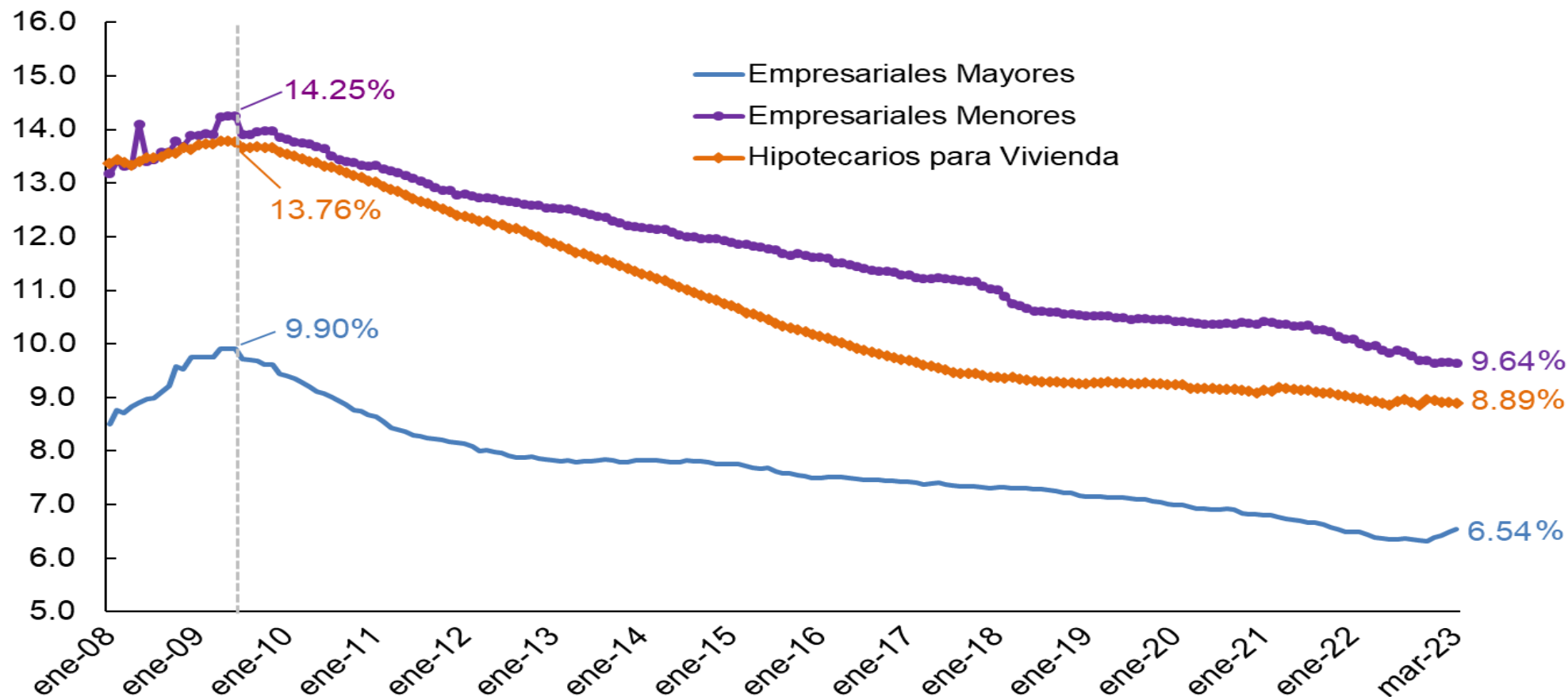
(a) Al 20 de abril de 2023.
Fuente: Banco de Guatemala.

Crédito Bancario al Sector Privado Total Por tipo de deudor Variación relativa interanual (Porcentaje)



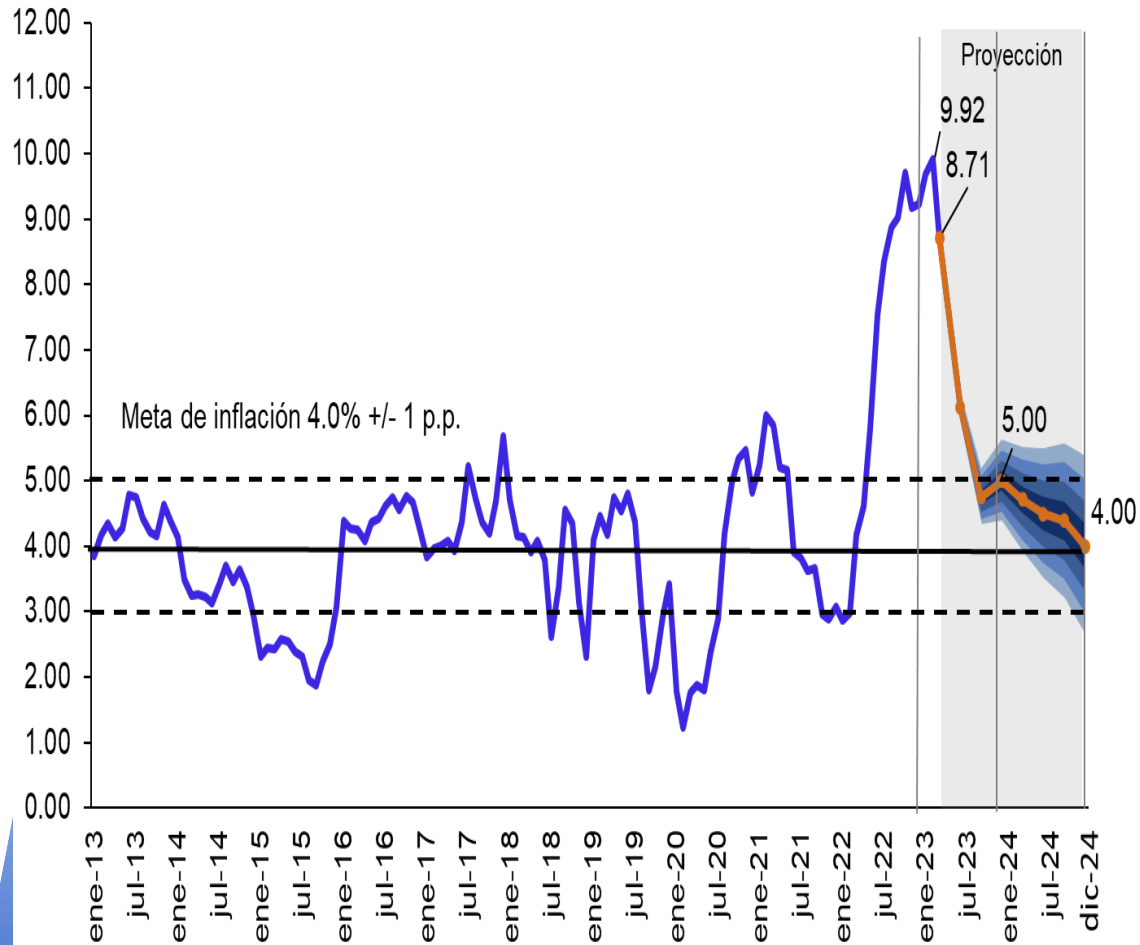
Fuente: Banco de Guatemala con información de la Superintendencia de Bancos.

Tasa de Interés por Tipo de Deudor (1) (Porcentaje)



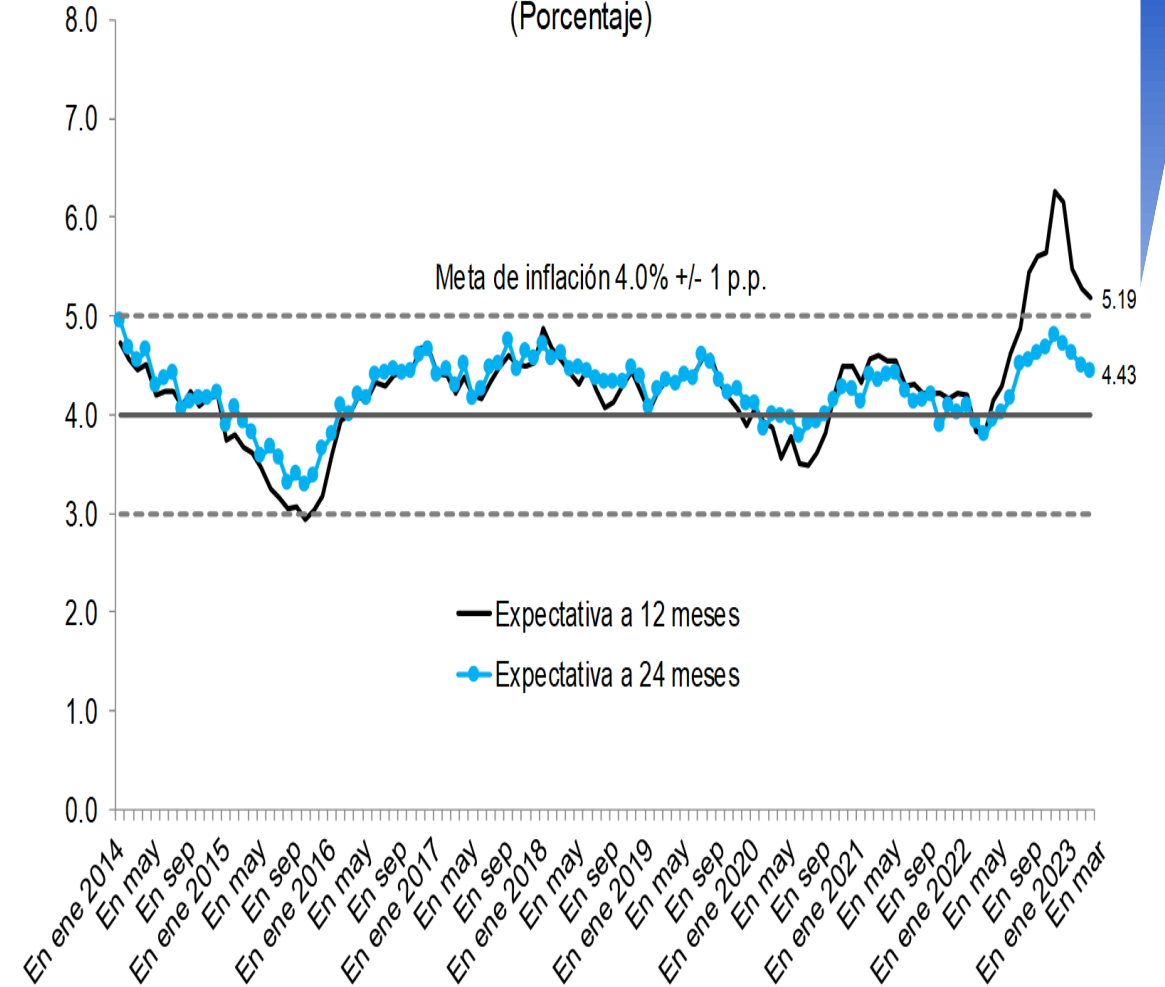
(1) Promedio ponderado del sistema bancario en moneda nacional.
Fuente: Superintendencia de Bancos.

Ritmo Inflacionario Total Período 2013-2024 (a) (Porcentaje)

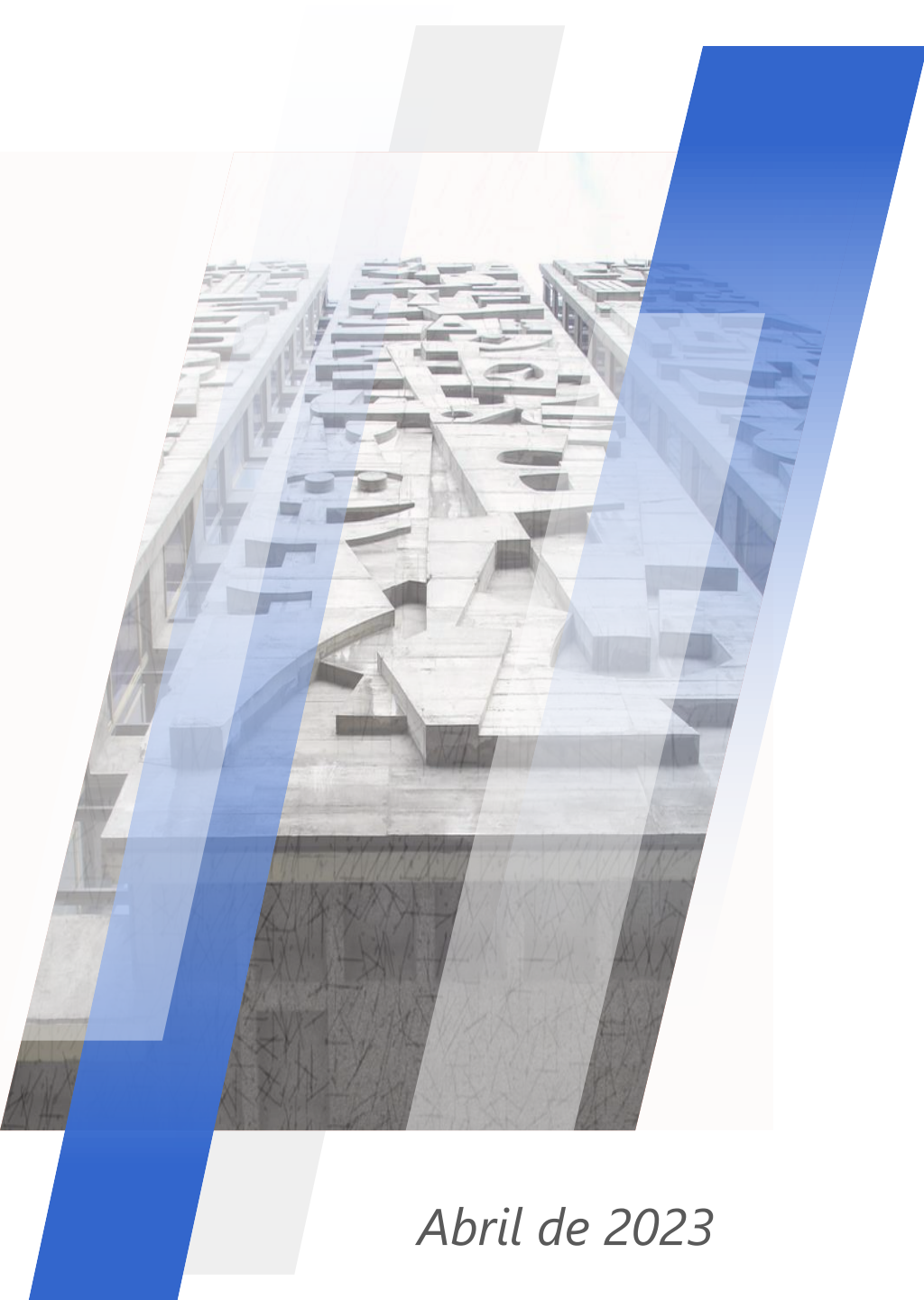


(a) Cifras observadas a marzo de 2023.
Fuente: Instituto Nacional de Estadística (INE) y Banco de Guatemala.

Expectativas de Inflación a 12 y 24 meses (a) (Porcentaje)



(a) Encuesta de Expectativas Económicas al Panel de Analistas Privados (EEE) de marzo de 2023.
p.p.: Puntos porcentuales.
Fuente: Banco de Guatemala.



***MUCHAS GRACIAS POR
SU ATENCIÓN***

Abril de 2023

www.banguat.gob.gt