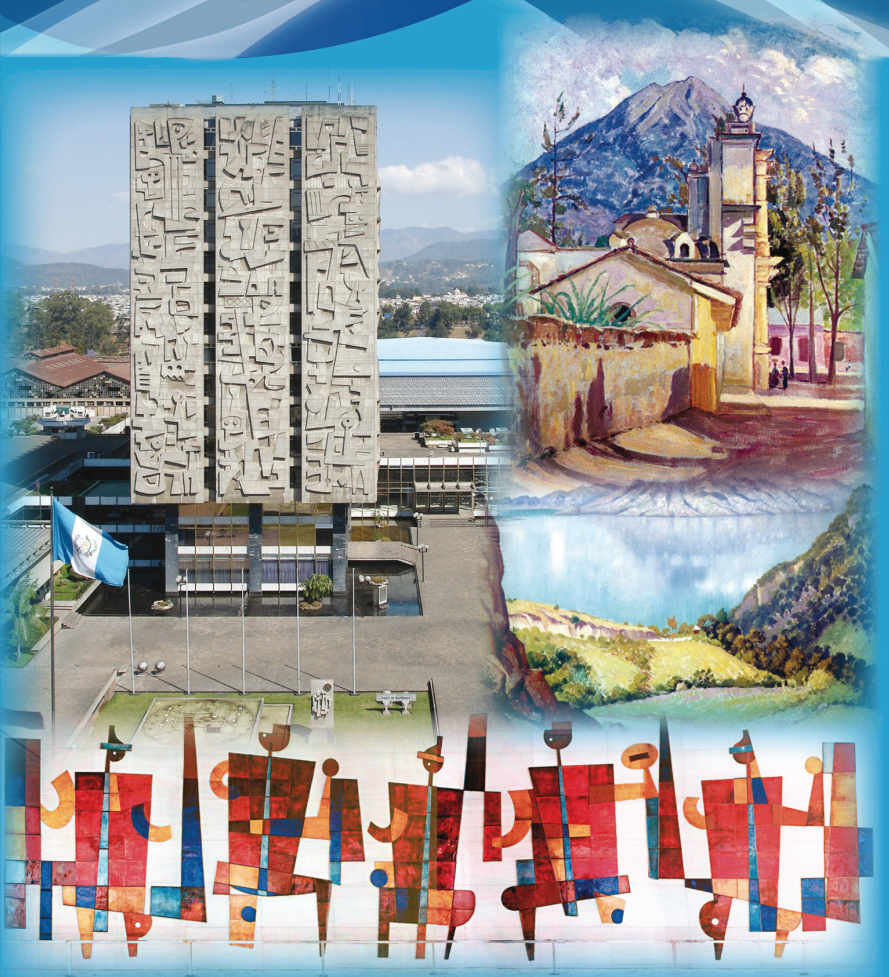




# Banco de Guatemala



Guatemala en Cifras



## **AUTORIDADES**

Licda. María Antonieta de Bonilla  
*Presidenta*

Lic. Julio Suárez  
*Vicepresidente*

Lic. Manuel Alonzo  
*Gerente General*

Licda. Antonieta Gutiérrez  
*Gerente Administrativo*

Lic. Oscar Monterroso  
*Gerente Económico*

Lic. Sergio Recinos  
*Gerente Financiero*

Lic. Leonel Moreno  
*Gerente Jurídico*



# Guatemala en Cifras







## **PRESENTACIÓN**

La misión del Banco de Guatemala es promover la estabilidad en el nivel general de precios del país. Para cumplir con su objetivo fundamental, la institución requiere de una amplia gama de recursos, entre los que destaca la información estadística.

En ese contexto, las autoridades del Banco de Guatemala tienen el agrado de poner a disposición de los agentes económicos y del público en general, la publicación denominada Guatemala en Cifras, la cual contiene información estadística recopilada de diversas fuentes, e incluye indicadores generales, del sector real, del sector externo, del sector monetario, del sector financiero y del sector fiscal.





# CONTENIDO

SECTOR	INDICADOR	PÁGINA
	Indicadores Generales	9
	Población por Sexo y Grupo de Edad	10
<b>REAL</b>		
<b>Precios</b>	Inflación Interanual, 2005 - 2009	15
	Inflación Intermensual, 2005 - 2009	16
	Variación Interanual, Según División de Gasto, 2005 - 2009	17
	Inflación Subyacente, 2005 - 2009	18
	Índice de Confianza de la Actividad Económica, 2005 - 2009	19
<b>Combustibles</b>	Precio de la Gasolina en el Área Metropolitana de Guatemala, 2005 - 2009	23
	Precio del Diésel en el Área Metropolitana de Guatemala, 2005 - 2009	24
<b>Petróleo</b>	Precio Internacional del Petróleo, 2005 - 2009	27
<b>Empleo y Salarios</b>	Número de Trabajadores Afiliados al Seguro Social Según Actividad Económica, 2005 - 2009	31
	Salario Mínimo Diario, 2005 - 2009	32
<b>Cuentas Nacionales</b>	Producto Interno Bruto a Precios Corrientes por el Origen de la Producción, 2005 - 2009	35
	Producto Interno Bruto a Precios Constantes por el Origen de la Producción, 2005 - 2009	36
	Producto Interno Bruto Per Cápita en US Dólares, 2005 - 2009	37
<b>Indicadores de Corto Plazo de la Actividad Económica</b>	Generación Bruta de Electricidad, 2005 - 2009	41
	Consumo de Combustibles, 2005 - 2009	42
<b>EXTERNO</b>		
<b>Balanza de Pagos</b>	Balanza de Pagos, 2005 - 2009	47
<b>Comercio Exterior</b>	Exportaciones Totales, 2005 - 2009	51
	Exportaciones por País de Destino, 2005 - 2009	52
	Importaciones Totales, 2005 - 2009	53
	Importaciones por País Vendedor, 2005 - 2009	54
<b>Reservas Monetarias Internacionales</b>	Reservas Monetarias Internacionales, 2005 - 2009	57
<b>Tipo de Cambio</b>	Tipo de Cambio Nominal, 2005 - 2009	61
<b>Inversión Extranjera Directa</b>	Inversión Extranjera Directa, 2005 - 2009	65
<b>Remesas Familiares</b>	Remesas Familiares, 2005 - 2009	69
<b>Turismo</b>	Ingreso de Divisas por Turismo, 2005 - 2009	73
	Turistas Ingresados al País Según Nacionalidad, 2005 - 2009	74



SECTOR	INDICADOR	PÁGINA
<b>MONETARIO</b>		
	Principales Agregados Monetarios, 2005 - 2009	77
	Crédito Bancario al Sector Privado (Moneda Nacional + Moneda Extranjera), 2005 - 2009	78
	Saldo de Operaciones de Estabilización Monetaria, 2005 - 2009	79
	Tasas de Interés M/N y M/E, 2005 - 2009	80
<b>FINANCIERO</b>		
	Bancos del Sistema, Principales Cuentas del Activo, 2005 - 2009	83
	Bancos del Sistema, Principales Cuentas del Pasivo y de Capital, 2005 - 2009	84
	Número de Agencias Bancarias, 2005 - 2009	85
	Cartera Crediticia por Actividad Económica, 2005 - 2009	86
<b>FISCAL</b>		
	Situación Financiera del Gobierno Central, 2005 - 2009	89
	Deuda Pública Interna, 2005 - 2009	90
	Deuda Pública Externa, 2005 - 2009	91
	Indicadores de la Deuda Pública, 2005 - 2009	92



# INDICADORES GENERALES







## INDICADORES GENERALES

Nombre Oficial	República de Guatemala
Población Total <sup>1/</sup>	14,361,666
Densidad Poblacional	132 hab/km <sup>2</sup>
Extensión Territorial	108,889 Km <sup>2</sup>
División Política	22 Departamentos y 333 Municipios
Idioma Oficial	Español
Forma de Gobierno	Democrático
Moneda	Quetzal (Q)
Producto Interno Bruto Real 2009 (Millones de quetzales) <sup>2/</sup>	194,036.6
Producto Interno Bruto Nominal 2009 (Millones de US Dólares) <sup>2/</sup>	37,310.1

<sup>1/</sup> Estimado para 2010.

<sup>2/</sup> Cifras estimadas.



**POBLACIÓN POR SEXO Y GRUPO DE EDAD  
ESTIMACIÓN PARA 2010**

EDAD	TOTAL	HOMBRES	MUJERES
0- 4	2,165,745	1,103,521	1,062,224
5 - 9	2,004,670	1,017,180	987,490
10 -14	1,798,262	906,603	891,659
15-19	1,590,147	794,459	795,688
20-24	1,322,125	646,911	675,214
25-29	1,128,960	538,214	590,746
30-34	913,192	418,535	494,657
35-39	725,691	323,010	402,681
40-44	580,303	258,454	321,849
45-49	475,449	215,304	260,145
50-54	393,702	182,662	211,040
55-59	350,124	165,910	184,214
60-64	292,331	139,395	152,936
65-69	214,491	103,433	111,058
70-74	170,028	81,809	88,219
75-79	128,990	60,257	68,733
80 y más	107,456	47,678	59,778
<b>TOTAL</b>	<b>14,361,666</b>	<b>7,003,335</b>	<b>7,358,331</b>

Fuente: Instituto Nacional de Estadística.

## SECTOR REAL





# PRECIOS







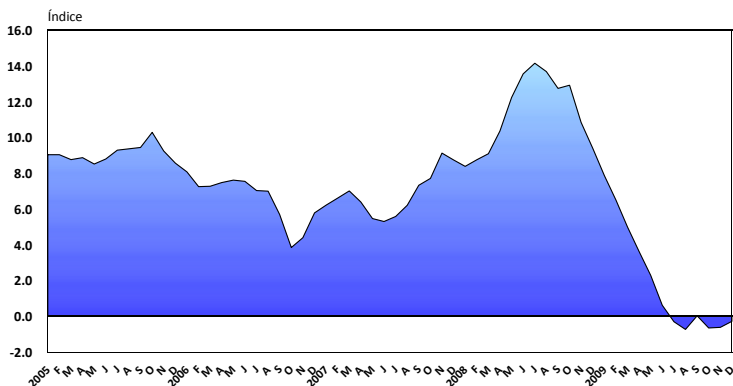


**INFLACIÓN INTERANUAL**  
**PERÍODO 2005-2009**  
**PORCENTAJE**

MES	2005	2006	2007	2008	2009
Enero	9.0	8.1	6.2	8.4	7.9
Febrero	9.0	7.3	6.6	8.8	6.5
Marzo	8.8	7.3	7.0	9.1	5.0
Abril	8.9	7.5	6.4	10.4	3.6
Mayo	8.5	7.6	5.5	12.2	2.3
Junio	8.8	7.6	5.3	13.6	0.6
Julio	9.3	7.0	5.6	14.2	-0.3
Agosto	9.4	7.0	6.2	13.7	-0.7
Septiembre	9.5	5.7	7.3	12.8	0.0
Octubre	10.3	3.9	7.7	12.9	-0.7
Noviembre	9.3	4.4	9.1	10.9	-0.6
Diciembre	8.6	5.8	8.8	9.4	-0.3

Fuente: Instituto Nacional de Estadística.

**Inflación Interanual**  
Período 2005-2009



Fuente: Instituto Nacional de Estadística.

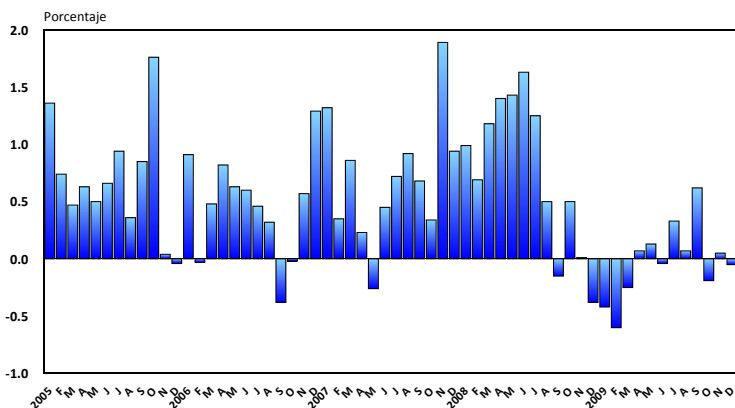


**INFLACIÓN INTERMENSUAL**  
**PERÍODO 2005-2009**  
**PORCENTAJE**

MES	2005	2006	2007	2008	2009
Enero	1.4	0.9	1.3	1.0	-0.4
Febrero	0.7	0.0	0.3	0.7	-0.6
Marzo	0.5	0.5	0.9	1.2	-0.2
Abril	0.6	0.8	0.2	1.4	0.1
Mayo	0.5	0.6	-0.3	1.4	0.1
Junio	0.7	0.6	0.5	1.6	0.0
Julio	0.9	0.5	0.7	1.3	0.3
Agosto	0.4	0.3	0.9	0.5	0.1
Septiembre	0.8	-0.4	0.7	-0.2	0.6
Octubre	1.8	0.0	0.3	0.5	-0.2
Noviembre	0.0	0.6	1.9	0.0	0.1
Diciembre	0.0	1.3	0.9	-0.4	0.0

Fuente: Instituto Nacional de Estadística.

**Inflación Intermensual**  
 Período 2005-2009



Fuente: Instituto Nacional de Estadística.



**VARIACIÓN INTERANUAL  
SEGÚN DIVISIÓN DE GASTO  
PERÍODO 2005-2009  
PORCENTAJE**

No.	DIVISIÓN	2005	2006	2007	2008	2009
1	Alimentos, bebidas no alcohólicas y comidas fuera del hogar	12.4	6.5	11.9	12.4	-2.8
2	Vestuario y calzado	3.5	2.5	3.2	2.9	1.6
3	Vivienda, agua, electricidad, gas y otros combustibles	6.7	4.9	7.5	4.5	1.9
4	Mobiliario, equipo de la vivienda y mantenimiento de rutina de la casa	4.7	4.8	5.4	12.2	1.8
5	Salud	6.0	6.6	4.0	5.1	4.4
6	Transporte y comunicaciones	7.9	7.8	10.8	10.5	3.4
7	Recreación y cultura	4.7	6.0	8.3	5.4	2.9
8	Educación	6.6	4.2	3.4	5.4	-4.4
9	Bienes y servicios diversos	5.2	4.3	4.0	7.4	2.6

Fuente: Instituto Nacional de Estadística.

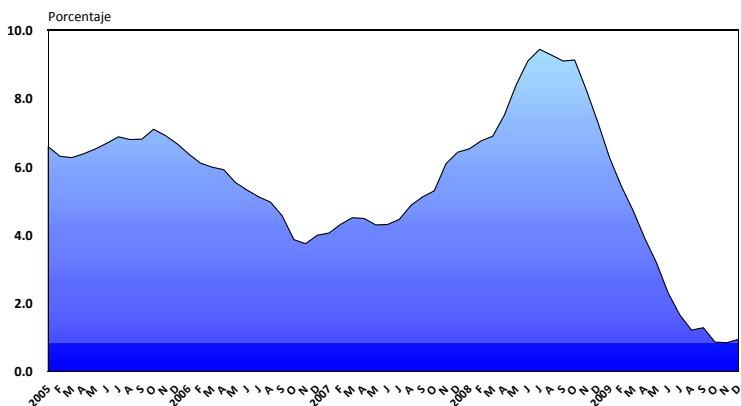


**INFLACIÓN SUBYACENTE  
VARIACIÓN INTERANUAL  
PERÍODO 2005-2009  
PORCENTAJE**

MES	2005	2006	2007	2008	2009
Enero	6.6	6.4	4.0	6.5	6.2
Febrero	6.3	6.1	4.3	6.7	5.4
Marzo	6.3	6.0	4.5	6.9	4.7
Abril	6.4	5.9	4.5	7.5	3.9
Mayo	6.5	5.5	4.3	8.4	3.2
Junio	6.7	5.3	4.3	9.1	2.3
Julio	6.9	5.1	4.5	9.4	1.7
Agosto	6.8	5.0	4.9	9.3	1.2
Septiembre	6.8	4.6	5.1	9.1	1.3
Octubre	7.1	3.9	5.3	9.1	0.9
Noviembre	6.9	3.7	6.1	8.2	0.8
Diciembre	6.7	4.0	6.4	7.3	0.9

Fuente: Cálculos del Banco de Guatemala con información del Instituto Nacional de Estadística.

**Inflación Subyacente**  
Período 2005-2009



Fuente: Cálculos del Banco de Guatemala con información del Instituto Nacional de Estadística.

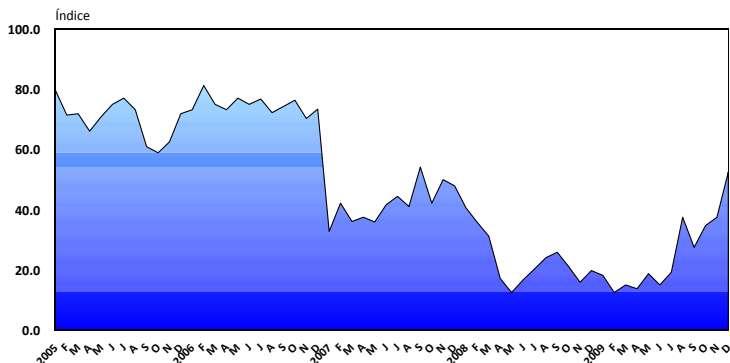


**ÍNDICE DE CONFIANZA DE LA ACTIVIDAD ECONÓMICA  
PERÍODO 2005-2009**

MES	2005	2006	2007	2008	2009
Enero	79.7	73.2	32.8	40.6	18.2
Febrero	71.4	81.3	42.2	35.7	12.5
Marzo	71.9	75.0	36.1	31.3	15.0
Abril	66.1	73.2	37.5	17.2	13.8
Mayo	70.8	77.1	35.9	12.5	18.8
Junio	75.0	75.0	41.7	16.7	15.0
Julio	77.1	76.8	44.4	20.3	19.2
Agosto	73.2	72.2	41.1	24.0	37.5
Septiembre	60.9	74.3	54.2	25.9	27.5
Octubre	58.9	76.4	42.2	21.1	34.7
Noviembre	62.5	70.3	50.0	15.9	37.5
Diciembre	71.9	73.4	47.9	19.8	52.5

Fuente: Panel de Analistas Privados de la Encuesta de Expectativas de Inflación.

**Índice de Confianza de la Actividad Económica  
Período 2005-2009**



Fuente: Panel de Analistas Privados de la Encuesta de Expectativas de Inflación.



# COMBUSTIBLES





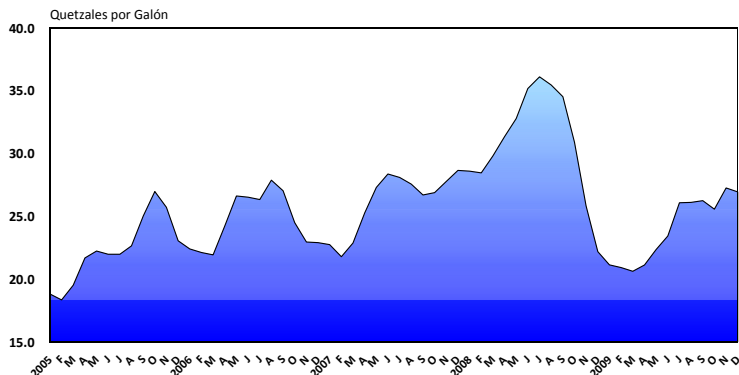


**PRECIO DE LA GASOLINA EN EL ÁREA METROPOLITANA DE GUATEMALA  
PERÍODO 2005-2009  
QUETZALES POR GALÓN**

MES	2005	2006	2007	2008	2009
Enero	18.8	22.4	22.7	28.6	21.1
Febrero	18.3	22.1	21.8	28.4	20.9
Marzo	19.5	21.9	22.9	29.8	20.6
Abril	21.7	24.2	25.3	31.3	21.1
Mayo	22.2	26.6	27.3	32.8	22.4
Junio	22.0	26.5	28.4	35.2	23.4
Julio	22.0	26.3	28.1	36.1	26.1
Agosto	22.6	27.9	27.6	35.5	26.1
Septiembre	25.0	27.0	26.7	34.5	26.2
Octubre	27.0	24.5	26.9	30.9	25.6
Noviembre	25.7	22.9	27.8	25.8	27.3
Diciembre	23.0	22.9	28.6	22.2	26.9
PROMEDIO	22.3	24.6	26.2	30.9	24.0

Fuente: Ministerio de Energía y Minas.

**Precio de la Gasolina en el  
Área Metropolitana de Guatemala  
Período 2005-2009**



Fuente: Ministerio de Energía y Minas.

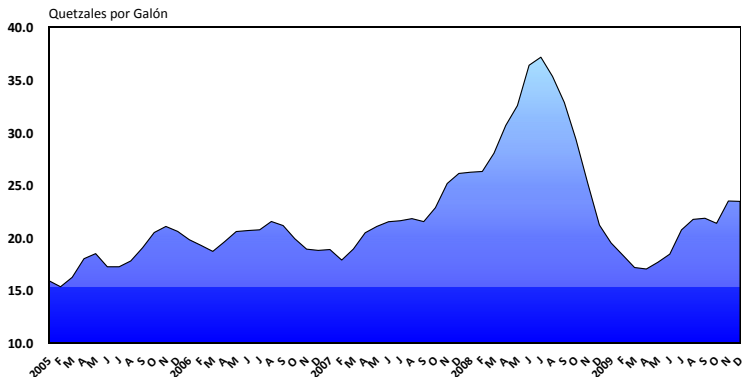


**PRECIO DEL DIÉSEL EN EL ÁREA METROPOLITANA DE GUATEMALA  
PERÍODO 2005-2009  
QUETZALES POR GALÓN**

MES	2005	2006	2007	2008	2009
Enero	15.9	19.8	18.9	26.2	19.5
Febrero	15.4	19.3	17.9	26.3	18.4
Marzo	16.3	18.7	18.9	28.0	17.2
Abril	18.0	19.6	20.5	30.7	17.0
Mayo	18.5	20.6	21.1	32.6	17.7
Junio	17.3	20.7	21.5	36.4	18.5
Julio	17.3	20.8	21.6	37.2	20.8
Agosto	17.8	21.6	21.8	35.3	21.8
Septiembre	19.1	21.2	21.5	32.9	21.9
Octubre	20.5	19.9	22.9	29.4	21.4
Noviembre	21.1	18.9	25.2	25.2	23.5
Diciembre	20.6	18.8	26.1	21.2	23.5
PROMEDIO	18.1	20.0	21.5	30.1	20.1

Fuente: Ministerio de Energía y Minas.

**Precio del Diésel en el  
Área Metropolitana de Guatemala  
Período 2005-2009**



Fuente: Ministerio de Energía y Minas.

# PETRÓLEO





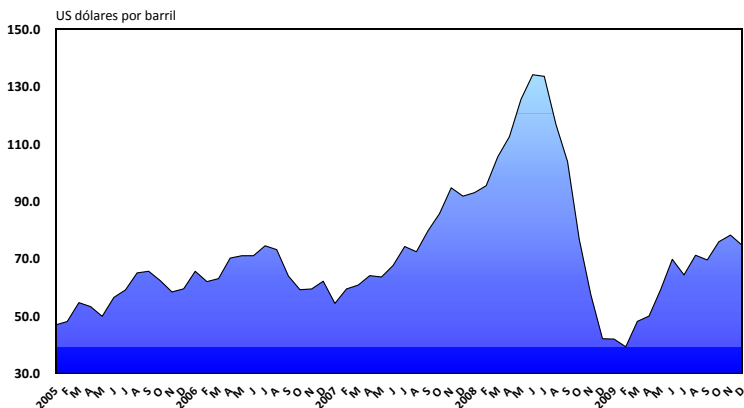


**PRECIO INTERNACIONAL DEL PETRÓLEO  
PERÍODO 2005-2009  
US DÓLARES POR BARRIL**

MES	2005	2006	2007	2008	2009
Enero	46.9	65.5	54.4	92.9	41.9
Febrero	48.1	61.9	59.4	95.4	39.3
Marzo	54.6	63.0	60.7	105.4	48.1
Abril	53.2	70.2	64.0	112.5	50.0
Mayo	49.9	71.0	63.5	125.5	59.2
Junio	56.4	71.0	67.5	134.0	69.7
Julio	59.0	74.4	74.2	133.5	64.3
Agosto	65.0	73.1	72.4	116.7	71.1
Septiembre	65.6	63.9	79.6	103.8	69.5
Octubre	62.3	59.1	85.7	76.7	75.8
Noviembre	58.3	59.4	94.6	57.4	78.2
Diciembre	59.5	62.1	91.7	42.0	74.6
PROMEDIO	56.6	66.2	72.3	99.7	61.8

Fuente: Bloomberg.

**Precio Internacional del Petróleo**  
Período 2005-2009



Fuente: Bloomberg.



# EMPLEO Y SALARIOS







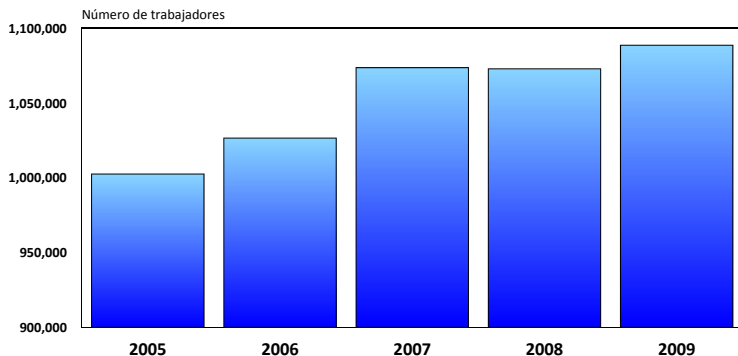


**NÚMERO DE TRABAJADORES AFILIADOS AL SEGURO SOCIAL SEGÚN ACTIVIDAD ECONÓMICA  
PERÍODO 2005-2009**

ACTIVIDAD	2005	2006	2007	2008	2009
Agricultura, Silvicultura, Caza y Pesca	141,860	140,554	151,200	143,740	152,415
Explotación de Minas y Canteras	3,129	3,192	3,442	3,791	3,321
Industria Manufacturera	192,111	176,736	172,567	160,101	150,387
Construcción	25,840	31,291	29,970	24,456	20,174
Electricidad, Agua y Servicios Sanitarios	9,209	8,885	8,283	8,537	8,575
Comercio	179,422	195,391	212,358	220,630	215,692
Transporte, Almacenaje y Comunicaciones	30,567	33,386	35,013	34,267	35,277
Servicios	420,218	436,970	460,625	477,170	502,576
<b>TOTAL</b>	<b>1,002,356</b>	<b>1,026,405</b>	<b>1,073,458</b>	<b>1,072,692</b>	<b>1,088,417</b>

Fuente: Instituto Guatemalteco de Seguridad Social.

**Total de Trabajadores Afiliados  
al Seguro Social**  
Período 2005-2009



Fuente: Instituto Guatemalteco de Seguridad Social.

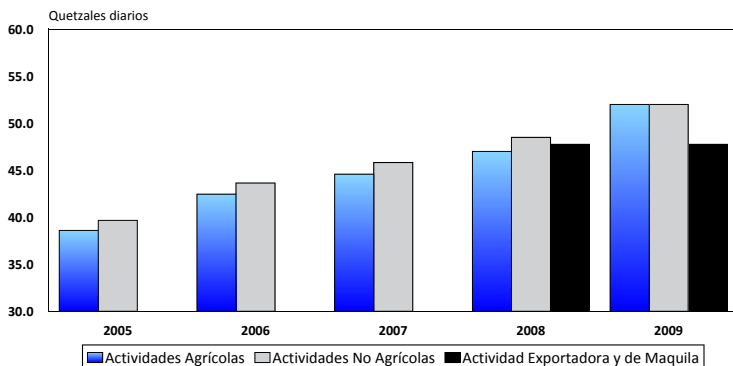


**SALARIO MÍNIMO DIARIO  
PERÍODO 2005-2009  
QUETZALES**

ACTIVIDADES	2005	2006	2007	2008	2009
Agrícolas	38.6	42.5	44.6	47.0	52.0
No Agrícolas	39.7	43.6	45.8	48.5	52.0
Exportadora y de Maquila	----	----	----	47.8	47.8

Fuente: Ministerio de Trabajo y Previsión Social.

**Salario Mínimo Diario  
Período 2005-2009**



Fuente: Ministerio de Trabajo y Previsión Social.

# CUENTAS NACIONALES





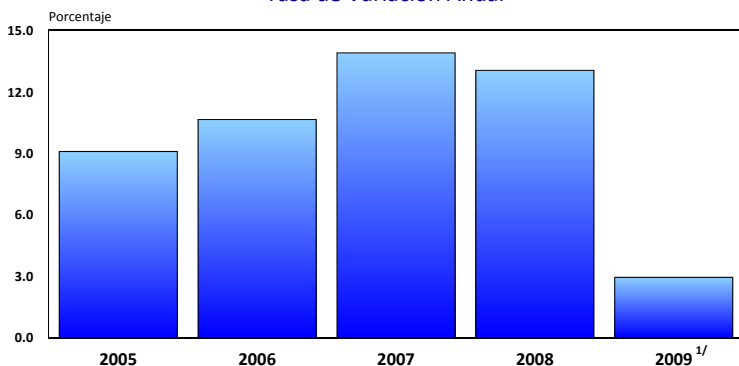
**PRODUCTO INTERNO BRUTO A PRECIOS CORRIENTES POR EL ORIGEN DE LA PRODUCCIÓN  
PERÍODO 2005-2009  
TASA DE VARIACIÓN ANUAL**

ACTIVIDADES ECONÓMICAS	2005	2006	2007	2008	2009 <sup>1/</sup>
Agricultura, ganadería, caza, silvicultura y pesca	5.1	0.6	15.8	10.1	7.1
Explotación de minas y canteras	23.4	36.4	26.1	30.3	-14.9
Industrias manufactureras	8.0	10.8	11.2	14.1	3.6
Suministro de electricidad y captación de agua	1.3	6.2	10.1	4.4	2.3
Construcción	8.2	22.0	13.7	12.7	-12.6
Comercio al por mayor y al por menor	21.7	10.0	18.0	22.2	1.8
Transporte, almacenamiento y comunicaciones	15.7	20.6	20.3	21.7	2.3
Intermediación financiera, seguros y actividades auxiliares	10.7	16.3	21.2	18.6	8.3
Alquiler de vivienda	7.7	8.6	8.5	8.1	5.1
Servicios privados	7.0	12.0	11.0	11.0	4.8
Administración pública y defensa; planes de seguridad social de afiliación obligatoria	5.7	7.9	15.0	9.0	18.3
<b>PRODUCTO INTERNO BRUTO</b>	<b>9.1</b>	<b>10.6</b>	<b>13.9</b>	<b>13.0</b>	<b>2.9</b>
<b>PRODUCTO INTERNO BRUTO (Millones de Quetzales de cada año)</b>	<b>207,728.9</b>	<b>229,836.1</b>	<b>261,760.1</b>	<b>295,894.1</b>	<b>304,604.3</b>

Fuente: Banco de Guatemala.

<sup>1/</sup> Datos estimados.

## Producto Interno Bruto a Precios Corrientes Período 2005-2009 Tasa de Variación Anual



Fuente: Banco de Guatemala.

<sup>1/</sup> Datos estimados.



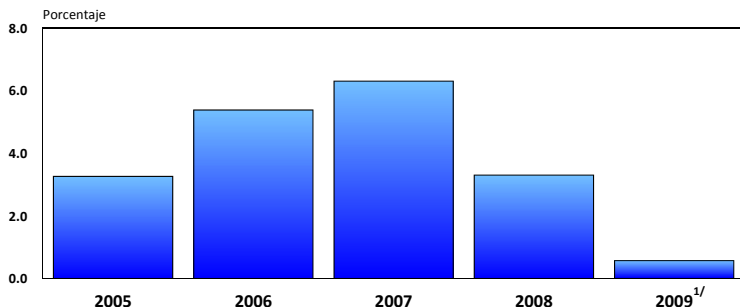
**PRODUCTO INTERNO BRUTO A PRECIOS CONSTANTES POR EL ORIGEN DE LA PRODUCCIÓN  
(BASE 2001)  
PERÍODO 2005-2009  
TASA DE VARIACIÓN ANUAL**

ACTIVIDADES ECONÓMICAS	2005	2006	2007	2008	2009 <sup>1/</sup>
Agricultura, ganadería, caza, silvicultura y pesca	2.1	1.3	5.9	0.9	1.7
Explotación de minas y canteras	-3.2	17.6	13.9	-4.3	-1.1
Industrias manufactureras	2.6	3.8	3.0	2.0	1.0
Suministro de electricidad y captación de agua	2.7	3.0	6.3	1.6	0.1
Construcción	4.5	13.1	8.8	-0.8	-13.4
Comercio al por mayor y al por menor	3.2	3.9	4.1	2.0	-1.6
Transporte, almacenamiento y comunicaciones	11.3	18.6	22.8	14.5	4.8
Intermediación financiera, seguros y actividades auxiliares	15.0	16.1	9.9	8.3	6.3
Alquiler de vivienda	2.4	2.7	3.9	3.6	3.1
Servicios privados	2.3	5.5	6.6	6.4	1.5
Administración pública y defensa; planes de seguridad social de afiliación obligatoria	2.4	5.3	4.6	4.3	13.3
PRODUCTO INTERNO BRUTO	3.3	5.4	6.3	3.3	0.6
PRODUCTO INTERNO BRUTO (Millones de Quetzales de 2001)	166,722.0	175,691.2	186,766.9	192,929.2	194,036.6

Fuente: Banco de Guatemala

<sup>1/</sup> Datos estimados.

## Producto Interno Bruto a Precios Constantes Base 2001 Período 2005-2009 Tasa de Variación Anual



Fuente: Banco de Guatemala.

<sup>1/</sup> Datos estimados.

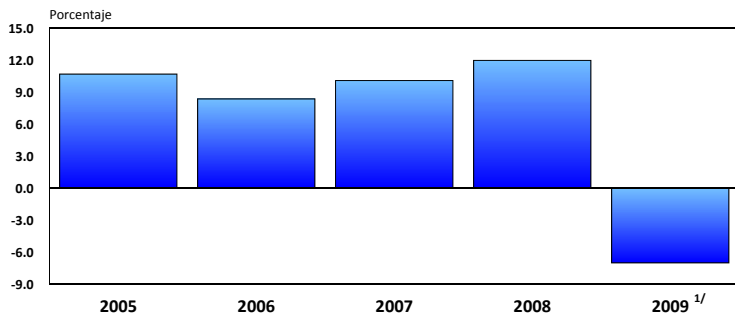
**PRODUCTO INTERNO BRUTO PER CÁPITA  
PERÍODO 2005-2009  
US DÓLARES Y VARIACIÓN PORCENTUAL**

CONCEPTO	2005	2006	2007	2008	2009 <sup>1/</sup>
Monto	2,143.1	2,322.1	2,556.1	2,862.0	2,661.8
Tasa de variación anual	10.7	8.4	10.1	12.0	-7.0

Fuente: Banco de Guatemala

<sup>1/</sup> Datos estimados.

**Producto Interno Bruto Per Cápita en  
US Dólares**  
Período 2005-2009  
Tasa de Variación Anual



Fuente: Banco de Guatemala.

<sup>1/</sup> Datos estimados.





# INDICADORES DE CORTO PLAZO DE LA ACTIVIDAD ECONÓMICA





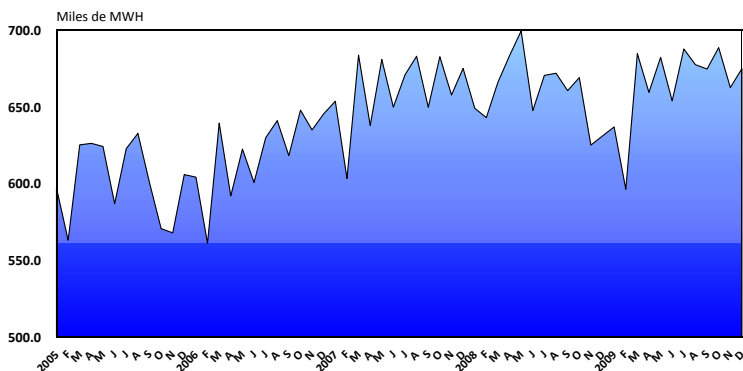


**GENERACIÓN BRUTA DE ELECTRICIDAD  
PERÍODO 2005-2009  
MILES DE MEGAWATTS POR HORA**

MES	2005	2006	2007	2008	2009
Enero	597.0	604.1	653.7	649.0	636.9
Febrero	563.0	561.0	603.3	642.9	596.3
Marzo	625.2	639.4	683.7	666.0	684.7
Abril	626.1	591.9	637.8	683.4	659.4
Mayo	624.2	622.4	680.9	699.5	682.3
Junio	586.8	600.7	649.8	647.6	653.9
Julio	622.7	629.8	670.9	670.6	687.7
Agosto	632.6	641.0	683.0	671.9	677.5
Septiembre	600.7	618.1	649.7	660.5	674.7
Octubre	570.6	647.8	682.7	669.1	688.6
Noviembre	567.8	634.9	657.7	625.0	662.6
Diciembre	605.9	645.5	675.1	631.0	674.9

Fuente: Administrador del Mercado Mayorista.

**Generación Bruta de Electricidad**  
Período 2005-2009



Fuente: Administrador del Mercado Mayorista.

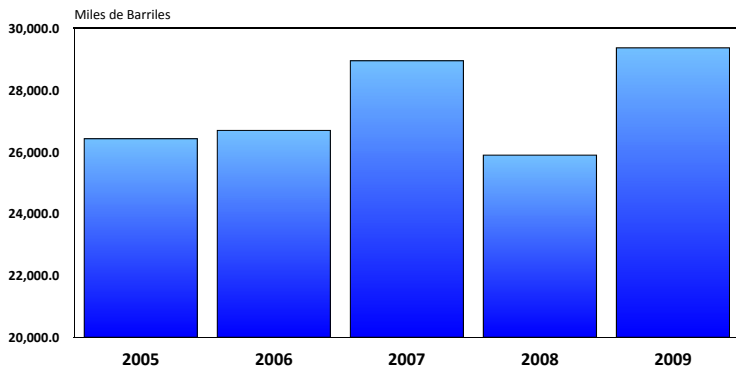


**CONSUMO DE COMBUSTIBLES  
PERÍODO 2005-2009  
MILES DE BARRILES**

PRODUCTO	2005	2006	2007	2008	2009
Gas Licuado de Petróleo	2,698.6	2,784.0	2,973.7	2,913.5	2,701.4
Gasolina de Aviación	16.3	19.4	16.8	15.7	15.1
Gasolina Superior	4,495.4	4,740.5	4,988.9	4,709.1	5,090.8
Gasolina Regular	2,511.8	2,555.9	2,678.9	2,784.4	3,216.9
Kerosina	614.4	606.0	729.3	699.3	601.0
Diésel	8,556.2	8,719.9	9,272.9	8,108.7	9,284.9
Bunker	4,190.8	4,788.9	6,146.8	5,025.2	6,315.4
Asfalto	405.6	383.7	420.1	275.7	457.4
Crudo Nacional	463.4	457.0	556.5	386.2	587.9
Orimulsión	1,382.1	497.8	-	-	-
Pet Coke	1,086.4	1,137.3	1,160.3	972.0	1,089.0
<b>TOTAL</b>	<b>26,421.0</b>	<b>26,690.3</b>	<b>28,944.1</b>	<b>25,889.8</b>	<b>29,359.7</b>

Fuente: Ministerio de Energía y Minas.

**Consumo de Combustibles**  
Período 2005-2009



Fuente: Ministerio de Energía y Minas.

## SECTOR EXTERNO





# BALANZA DE PAGOS







**BALANZA DE PAGOS**  
**PERÍODO 2005-2009**  
**MILLONES DE US DÓLARES**

CONCEPTO	2005	2006	2007	2008	2009 <sup>1/</sup>
Cuenta corriente	-1,240.7	-1,524.1	-1,785.9	-1,773.1	-217.4
Balanza comercial	-4,190.6	-4,852.3	-5,487.1	-5,574.7	-3,301.4
Exportaciones	5,459.5	6,082.1	6,983.1	7,846.5	7,330.4
Importaciones	9,650.1	10,934.4	12,470.2	13,421.2	10,631.8
Servicios	-141.8	-259.6	-310.0	-276.1	-370.0
Renta	-484.8	-680.4	-842.7	-926.6	-948.1
Transferencias corrientes	3,576.5	4,268.2	4,853.9	5,004.3	4,402.1
Cuenta de capital (neto)	0.0	142.2	0.0	0.0	0.0
Cuenta financiera	680.4	1,152.4	1,594.8	1,221.6	-91.5
Errores y omisiones	799.0	481.5	407.4	884.2	781.7
Saldo de la Balanza de Pagos	238.7	252.0	216.3	332.7	472.8
Activos de reservas (-aumento)	-238.7	-252.0	-216.3	-332.7	-472.8

Fuente: Banco de Guatemala.

<sup>1/</sup> Cifras preliminares.



# COMERCIO EXTERIOR





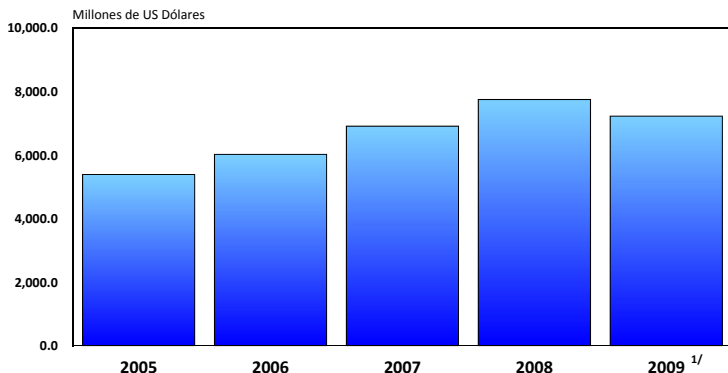
**EXPORTACIONES TOTALES**  
**PERÍODO 2005-2009**  
**MILLONES DE US DÓLARES**

CONCEPTO	2005	2006	2007	2008	2009 <sup>1/</sup>
Principales Productos	1,232.2	1,294.2	1,620.4	1,920.9	1,994.2
Azúcar	236.6	298.5	358.1	378.1	507.7
Banano	236.2	215.5	298.8	314.9	411.3
Café	464.0	463.6	577.3	646.2	579.5
Cardamomo	70.3	83.4	137.1	208.0	304.0
Petróleo	225.1	233.2	249.1	373.7	191.7
Otros Productos	4,148.7	4,718.6	5,277.3	5,816.5	5,219.7
Centroamérica	1,465.5	1,644.2	1,961.0	2,356.9	1,989.6
Resto del Mundo	2,683.2	3,074.4	3,316.3	3,459.6	3,230.1
<b>TOTAL</b>	<b>5,380.9</b>	<b>6,012.8</b>	<b>6,897.7</b>	<b>7,737.4</b>	<b>7,213.9</b>

Fuente: Banco de Guatemala.

<sup>1/</sup> Cifras preliminares.

**Exportaciones Totales**  
 Período 2005-2009



Fuente: Banco de Guatemala.

<sup>1/</sup> Cifras preliminares.



**EXPORTACIONES POR PAÍS DE DESTINO  
PERÍODO 2005-2009  
MILLONES DE DÓLARES**

PAÍS	2005	2006	2007	2008	2009 <sup>1/</sup>
Estados Unidos de América	2,686.4	2,783.2	2,903.8	3,014.4	2,924.7
El Salvador	653.2	699.4	842.1	973.3	817.3
Honduras	394.0	481.6	593.4	737.1	606.4
México	215.8	354.4	464.1	509.2	425.7
Costa Rica	205.1	227.9	257.9	318.9	283.7
Nicaragua	213.2	235.3	267.6	327.6	282.2
Panamá	80.4	98.2	119.5	161.6	183.9
Canadá	73.3	99.6	111.4	110.8	110.2
Países Bajos	47.4	87.4	71.9	107.3	108.5
Japón	38.5	45.1	59.1	113.3	107.9
República Dominicana	49.2	78.5	92.1	113.8	107.2
Otros Países	724.4	822.2	1,114.8	1,250.1	1,256.2
<b>TOTAL</b>	<b>5,380.9</b>	<b>6,012.8</b>	<b>6,897.7</b>	<b>7,737.4</b>	<b>7,213.9</b>

Fuente: Banco de Guatemala.

<sup>1/</sup> Cifras preliminares



**IMPORTACIONES TOTALES**  
**PERÍODO 2005-2009**  
**MILLONES DE US DÓLARES**

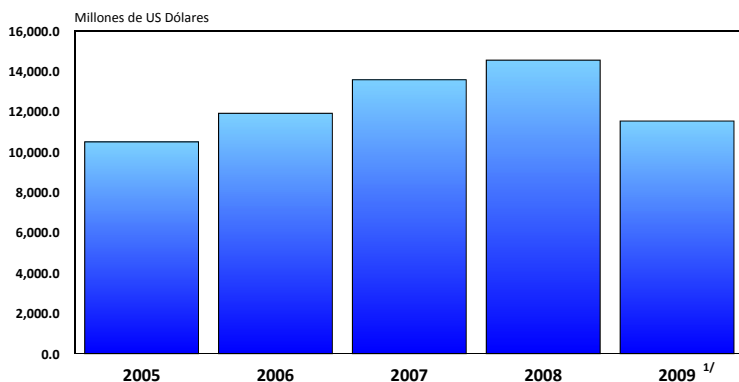
CONCEPTO	2005	2006	2007	2008	2009 <sup>1/</sup>
Bienes de Consumo	2,875.9	3,167.7	3,616.5	3,738.3	3,289.7
No Duraderos	1,448.1	1,552.9	1,836.9	2,067.2	1,966.3
Semiduraderos	790.7	881.8	917.0	886.4	785.8
Duraderos	637.1	733.0	862.6	784.7	537.6
Materias Primas y Productos Intermedios	3,960.6	4,316.6	4,764.1	5,262.3	3,925.8
Para la Agricultura	247.2	275.1	333.3	459.5	322.0
Para la Industria	3,713.4	4,041.5	4,430.8	4,802.8	3,603.8
Combustibles y Lubricantes	1,586.3	1,876.6	2,418.9	2,822.4	2,206.6
Materiales de Construcción	217.9	259.8	325.7	370.2	272.0
Bienes de Capital	1,857.7	2,293.3	2,449.7	2,352.6	1,836.1
Para la Agricultura	49.0	65.9	69.3	66.7	50.5
Para la Industria, Telecomunicaciones y Construcción	1,418.9	1,777.0	1,960.2	1,891.5	1,520.8
Para el Transporte	389.8	450.4	420.2	394.4	264.8
Diversos	0.4	0.5	0.8	0.7	0.3
<b>TOTAL</b>	<b>10,498.8</b>	<b>11,914.5</b>	<b>13,575.7</b>	<b>14,546.5</b>	<b>11,530.5</b>

Fuente: Banco de Guatemala.

<sup>1/</sup> Cifras preliminares.

## Importaciones Totales

Período 2005-2009



Fuente: Banco de Guatemala.

<sup>1/</sup> Cifras preliminares.



**IMPORTACIONES POR PAÍS VENDEDOR  
PERÍODO 2005-2009  
MILLONES DE DÓLARES**

PAÍS	2005	2006	2007	2008	2009 <sup>1/</sup>
Estados Unidos de América	3,983.1	4,115.1	4,642.7	5,242.3	4,210.6
México	794.0	950.8	1,184.3	1,411.6	1,185.6
República Popular China	331.4	594.3	776.2	839.4	607.6
El Salvador	503.0	544.8	620.8	692.1	590.0
Costa Rica	339.3	372.0	405.9	422.7	394.2
Panamá	461.5	401.5	400.3	412.5	366.9
Colombia	166.7	196.2	214.8	289.2	325.7
Corea del Sur	499.8	579.5	444.0	365.0	317.8
Curazao, Antillas Neerlandesas ( Países Bajos )	96.3	220.0	448.6	460.8	300.0
Honduras	156.8	183.3	279.8	353.4	262.4
Brasil	234.6	390.9	308.6	268.1	233.5
Otros Países	2,932.3	3,366.1	3,849.7	3,789.4	2,736.2
<b>TOTAL</b>	<b>10,498.8</b>	<b>11,914.5</b>	<b>13,575.7</b>	<b>14,546.5</b>	<b>11,530.5</b>

Fuente: Banco de Guatemala.

<sup>1/</sup> Cifras preliminares.



# RESERVAS MONETARIAS INTERNACIONALES





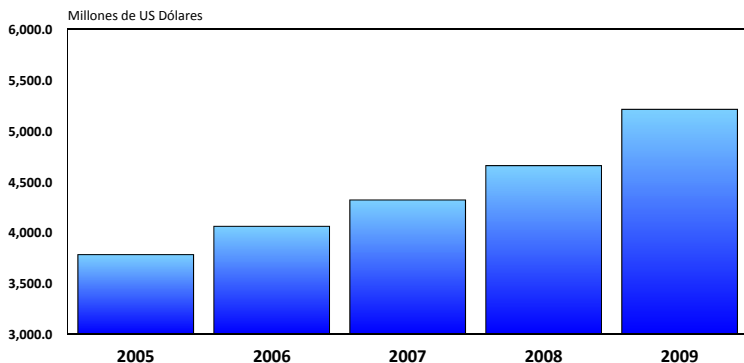
**RESERVAS MONETARIAS INTERNACIONALES  
PERÍODO 2005-2009  
MILLONES DE US DÓLARES Y VARIACIÓN PORCENTUAL**

CONCEPTO	2005	2006	2007	2008	2009
Monto	3,782.4	4,061.1	4,320.3	4,658.8	5,212.6
Tasa de variación anual	7.2	7.4	6.4	7.8	11.9

Fuente: Banco de Guatemala.

## Reservas Monetarias Internacionales

Período 2005-2009



Fuente: Banco de Guatemala.



## TIPO DE CAMBIO







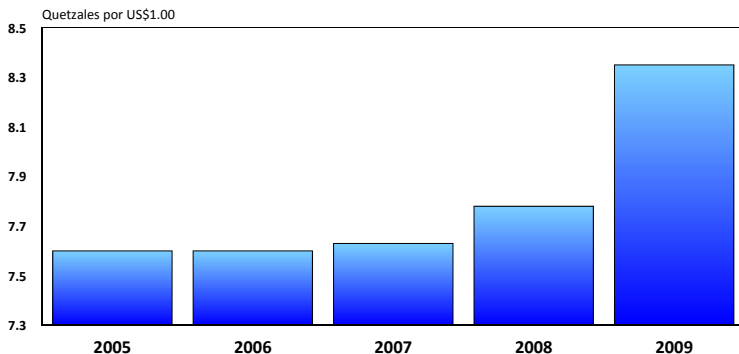
**TIPO DE CAMBIO NOMINAL <sup>1/</sup>**  
**PERÍODO 2005-2009**  
**QUETZALES POR US DÓLAR Y VARIACIÓN PORCENTUAL**

CONCEPTO	2005	2006	2007	2008	2009
Monto	7.60	7.60	7.63	7.78	8.35
Tasa de variación anual	-2.0	0.0	0.4	2.0	7.3

Fuente: Banco de Guatemala.

<sup>1/</sup> Tipo de cambio del último día del año.

**Tipo de Cambio Nominal<sup>1/</sup>**  
 Período 2005-2009



Fuente: Banco de Guatemala.

<sup>1/</sup> Tipo de cambio del último día del año.





# INVERSIÓN EXTRANJERA DIRECTA





**INVERSIÓN EXTRANJERA DIRECTA  
PERÍODO 2005-2009  
MILLONES DE US DÓLARES Y VARIACIÓN PORCENTUAL**

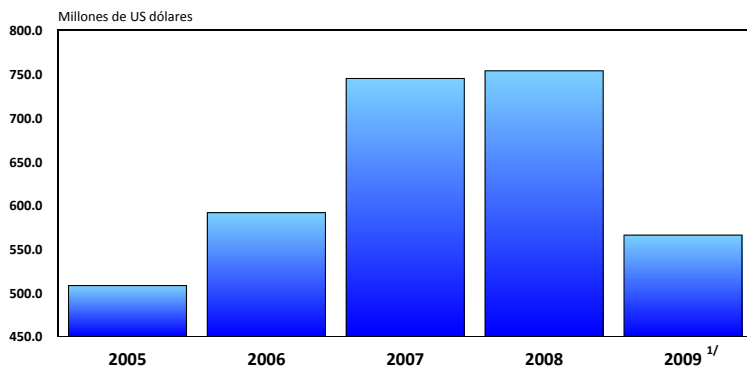
CONCEPTO	2005	2006	2007	2008	2009 <sup>1/</sup>
Monto	508.2	591.6	745.1	753.8	565.9
Tasa de variación anual	71.7	16.4	25.9	1.2	-24.9

Fuente: Banco de Guatemala

<sup>1/</sup> Cifras preliminares.

## Inversión Extranjera Directa

Período 2005-2009



Fuente: Banco de Guatemala.

<sup>1/</sup> Cifras preliminares.



# REMESAS FAMILIARES





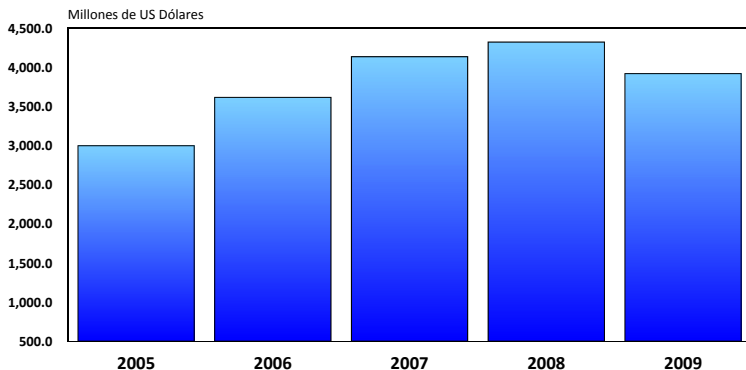


**REMESAS FAMILIARES  
PERÍODO 2005-2009  
MILLONES DE US DÓLARES Y VARIACIÓN PORCENTUAL**

CONCEPTO	2005	2006	2007	2008	2009
Monto	2,992.8	3,609.8	4,128.4	4,314.7	3,912.3
Tasa de variación anual	17.3	20.6	14.4	4.5	-9.3

Fuente: Banco de Guatemala.

**Remesas Familiares**  
Período 2005-2009



Fuente: Banco de Guatemala.





# TURISMO





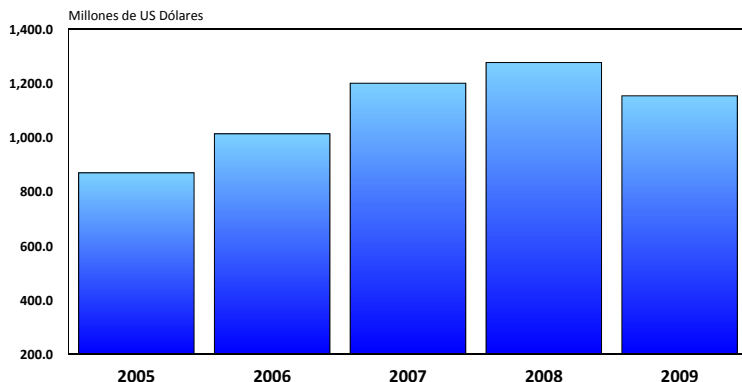


**INGRESO DE DIVISAS POR TURISMO  
PERÍODO 2005-2009  
MILLONES DE US DÓLARES Y VARIACIÓN PORCENTUAL**

CONCEPTO	2005	2006	2007	2008	2009
Monto	868.9	1,012.8	1,199.3	1,275.6	1,152.9
Tasa de variación anual	12.9	16.6	18.4	6.4	-9.6

Fuente: Banco de Guatemala.

**Ingreso de Divisas por Turismo**  
Período 2005-2009



Fuente: Banco de Guatemala.

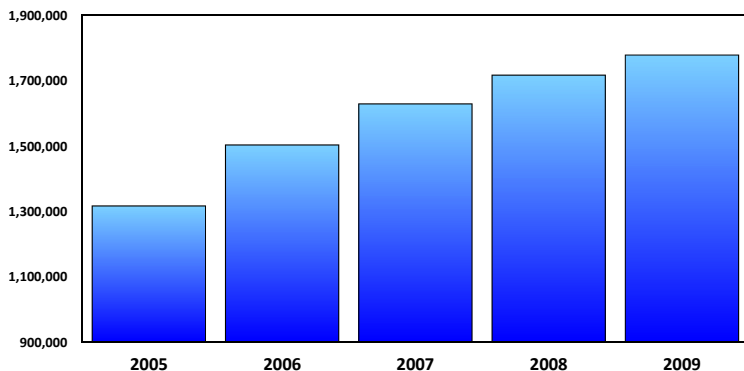


**TURISTAS INGRESADOS AL PAÍS SEGÚN NACIONALIDAD  
PERÍODO 2005-2009  
NÚMERO DE TURISTAS**

PAÍS	2005	2006	2007	2008	2009
Estados Unidos y Canadá	311,689	370,740	409,771	423,000	499,357
México	72,910	79,731	86,466	92,905	105,456
El Salvador	497,430	582,676	617,798	647,568	507,802
Otros Centroamericanos	210,947	231,874	266,495	288,036	384,894
América del Sur y Antillas	55,342	60,188	63,132	66,031	66,425
Europa	133,657	141,537	145,188	156,978	173,057
Otros Países	33,671	35,323	38,701	40,908	39,877
<b>TOTAL</b>	<b>1,315,646</b>	<b>1,502,069</b>	<b>1,627,551</b>	<b>1,715,426</b>	<b>1,776,868</b>

Fuente: Instituto Guatemalteco de Turismo.

**Total de Turistas Ingresados al País**  
Período 2005-2009



Fuente: Instituto Guatemalteco de Turismo.

## SECTOR MONETARIO





**PRINCIPALES AGREGADOS MONETARIOS  
PERÍODO 2005-2009  
MILLONES DE QUETZALES Y VARIACIÓN INTERANUAL**

CONCEPTO	2005	2006	2007	2008	2009
M2 total	74,182.5	87,922.3	96,867.2	104,192.6	114,613.5
Variación interanual (%)	14.7	18.5	10.2	7.6	10.0
M2 moneda nacional	66,043.6	78,030.6	84,481.1	89,906.1	96,614.2
Variación interanual (%)	14.6	18.2	8.3	6.4	7.5
M2 moneda extranjera	8,138.9	9,891.7	12,386.1	14,286.5	17,999.3
Variación interanual (%)	15.7	21.5	25.2	15.3	26.0
Medio circulante total	36,273.2	42,982.5	50,418.2	52,455.3	56,977.3
Variación interanual (%)	16.7	18.5	17.3	4.0	8.6
Medio circulante moneda nacional	32,816.2	38,739.7	44,453.2	45,880.7	48,490.4
Variación interanual (%)	17.8	18.1	14.7	3.2	5.7
Medio circulante moneda extranjera	3,457.0	4,242.8	5,965.0	6,574.6	8,486.9
Variación interanual (%)	6.9	22.7	40.6	10.2	29.1
Emisión Monetaria	14,261.9	15,772.0	20,010.8	19,665.9	21,232.6
Variación interanual (%)	13.0	10.6	26.9	-1.7	8.0
Base Monetaria Amplia	N.D.	28,599.2	29,202.7	35,892.8	38,027.2
Variación interanual (%)	N.D.	35.3	2.1	22.9	5.9

Fuente: Banco de Guatemala  
N.D.: No disponible.



**CRÉDITO BANCARIO AL SECTOR PRIVADO (MONEDA NACIONAL + MONEDA EXTRANJERA)  
PERÍODO 2005-2009  
MILLONES DE QUETZALES Y VARIACIÓN INTERANUAL**

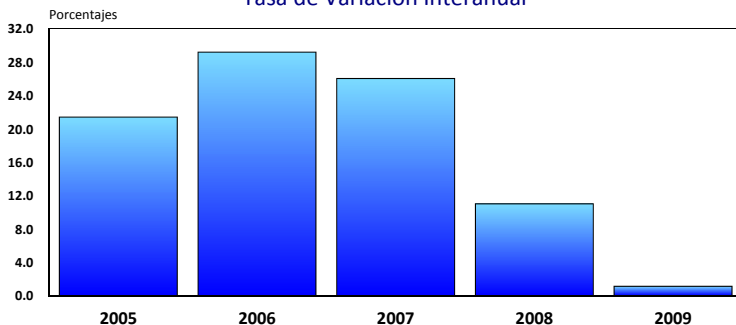
CONCEPTO	2005	2006	2007	2008	2009
Monto	48,277.3	62,357.2	78,567.0	87,209.4	88,189.3
Tasa de variación interanual	21.4	29.2	26.0	11.0	1.1

Fuente: Banco de Guatemala

## Crédito Bancario al Sector Privado (Moneda Nacional + Moneda Extranjera)

Período 2005-2009

Tasa de Variación Interanual



Fuente: Banco de Guatemala.



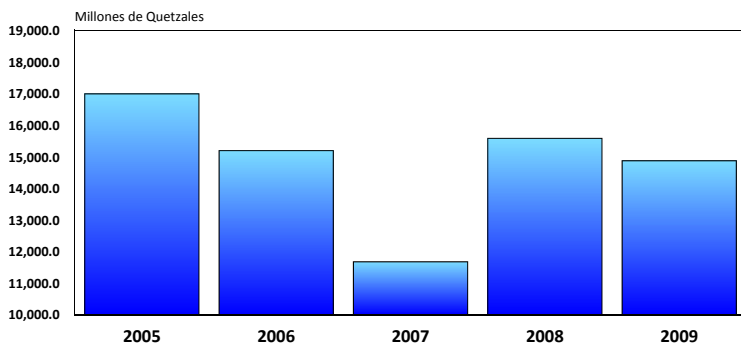


**OPERACIONES DE ESTABILIZACIÓN MONETARIA  
PERÍODO 2005-2009  
MILLONES DE QUETZALES Y VARIACIÓN INTERANUAL**

CONCEPTO	2005	2006	2007	2008	2009
Monto	16,987.3	15,188.9	11,668.8	15,579.5	14,868.4
Tasa de variación interanual	6.8	-10.6	-23.2	33.5	-4.6

Fuente: Banco de Guatemala.

## Operaciones de Estabilización Monetaria Período 2005-2009



Fuente: Banco de Guatemala.



**TASAS DE INTERÉS M/N Y M/E  
PERÍODO 2005-2009  
PORCENTAJES**

CONCEPTO	2005	2006	2007	2008	2009
<b>Tasa de Interés Bancario Ponderada (M/N)</b>					
Tasas activas					
Préstamos	12.7	12.9	12.9	13.9	13.6
Documentos descontados	9.6	10.6	10.5	10.0	9.2
Activa total	12.7	12.9	12.9	13.8	13.6
Tasas pasivas					
Depósitos de ahorro	1.7	1.8	1.6	1.7	1.7
Depósitos a plazo	6.9	7.1	7.3	7.8	7.9
Pasiva sobre depósitos	4.4	4.7	4.8	5.4	5.6
Obligaciones financieras	7.5	7.6	7.8	8.1	8.4
Pasiva total	4.6	4.8	4.9	5.5	5.6
<b>Tasa de Interés Bancario Ponderada (M/E)</b>					
Tasas activas					
Préstamos	7.2	7.6	7.6	8.5	8.6
Documentos descontados	7.2	7.5	7.8	9.0	8.9
Activa total	7.2	7.6	7.6	8.5	8.6
Tasas pasivas					
Depósitos de ahorro	1.6	1.6	1.9	1.9	1.6
Depósitos a plazo	4.4	4.7	4.9	5.0	5.0
Pasiva sobre depósitos	3.4	3.4	3.6	3.8	3.9
Obligaciones financieras	5.6	6.4	5.5	5.4	5.7
Pasiva total	3.4	3.8	3.6	3.8	3.9
Tasas de interés promedio ponderado de reportos (8 a 15 días) M/N	5.5	6.3	7.1	7.3	7.3
Tasas de interés promedio ponderado de reportos (8 a 15 días) M/E	4.5	6.5	5.8	1.5	3.0
Tasa de rendimiento promedio ponderado interbancaria en M/N	N.D.	N.D.	N.D.	5.8	4.6
Tasa de rendimiento promedio ponderado interbancaria en M/E	N.D.	N.D.	N.D.	1.0	1.1
Tasa de interés promedio ponderado de las OEM	6.4	6.7	7.5	7.5	6.3
Tasa de Interés Líder de Política Monetaria (DP a 7 días)	4.3	5.0	6.5	7.3	4.5

Fuente: Banco de Guatemala.

M/N: Moneda Nacional.

M/E: Moneda Extranjera.

OEM: Operaciones de Estabilización Monetaria.

DP: Certificados de Depósitos a Plazo.

N.D.: No disponible.

# SECTOR FINANCIERO





**BANCOS DEL SISTEMA  
PRINCIPALES CUENTAS DEL ACTIVO  
PERÍODO 2005-2009  
MILLONES DE QUETZALES**

CONCEPTO	2005	2006	2007	2008	2009
TOTAL DEL ACTIVO	88,679.1	104,515.2	118,392.5	130,777.8	139,981.5
Disponibilidades	13,533.7	16,574.4	18,078.4	19,196.9	23,581.3
Inversión en valores	9,118.8	8,501.5	5,259.5	28,126.0	31,305.8
Cartera de créditos	43,560.1	50,641.9	68,983.6	74,825.5	76,003.2
Productos financieros por cobrar	1,049.3	1,021.5	1,096.4	931.6	1,014.3
Cuentas por cobrar (neto)	763.7	715.7	957.9	1,062.2	1,120.0
Bienes realizables (neto)	240.9	399.4	474.0	410.5	372.3
Inversiones permanentes (neto)	16,505.0	22,648.3	19,157.0	1,440.0	1,287.1
Otras inversiones (neto)	180.6	136.5	173.2	138.3	129.0
Inmuebles y muebles (neto)	2,959.8	2,693.0	2,923.8	3,295.1	3,639.1
Cargos diferidos <sup>1/</sup>	767.3	1,183.0	1,288.1	1,351.8	1,529.3

Fuente: Superintendencia de Bancos.

<sup>1/</sup> Incluye gastos anticipados por Q465.0 millones, Q254.1 millones y Q329.2 millones, en 2005, 2006 y 2007, respectivamente.



**BANCOS DEL SISTEMA  
PRINCIPALES CUENTAS DEL PASIVO Y DE CAPITAL  
PERÍODO 2005-2009  
MILLONES DE QUETZALES**

CONCEPTO	2005	2006	2007	2008	2009
PASIVO + CAPITAL	88,679.1	104,515.2	118,392.5	130,777.8	139,981.5
PASIVO <sup>1/</sup>	81,251.3	95,950.9	107,504.2	116,767.7	124,745.3
Obligaciones depositarias	67,199.1	77,817.3	86,904.0	97,654.0	108,295.0
Créditos obtenidos	8,108.8	10,916.9	14,057.1	13,352.4	11,108.1
Obligaciones financieras	2,699.5	3,144.0	2,218.8	1,522.9	1,089.9
Gastos financieros por pagar	230.5	309.1	377.4	430.1	454.8
Cuentas por pagar	2,174.1	2,838.4	2,890.1	3,158.9	2,935.7
Provisiones	138.0	158.7	198.9	217.2	229.1
Otras obligaciones <sup>2/</sup>	31.5	35.5	39.6	38.2	210.4
Créditos diferidos	27.9	39.0	104.1	121.7	130.1
Otras cuentas acreedoras	641.7	692.2	714.2	581.9	543.4
CAPITAL CONTABLE	7,427.8	8,564.2	10,888.3	13,428.2	14,692.7
Capital pagado	4,485.5	4,679.3	5,477.6	5,963.5	6,153.2
Aportaciones permanentes	437.2	540.1	648.7	945.1	1,108.8
Reservas de capital	1,408.5	1,364.0	1,694.6	2,416.5	3,131.3
Reservas para activos extraordinarios	0.6	0.6	0.6	0.6	0.5
Otras cuentas de capital	1,096.1	1,980.3	3,066.8	4,102.5	4,298.9

Fuente: Superintendencia de Bancos

<sup>1/</sup> Incluye instrumentos innovadores de capital por Q272.4 millones y Q292.4 millones, en 2008 y 2009, respectivamente.

<sup>2/</sup> Para 2005-2007 corresponde a títulos de capitalización.

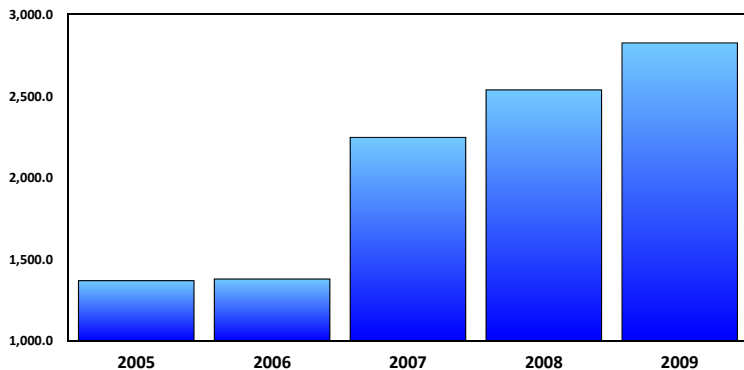


**NÚMERO DE AGENCIAS BANCARIAS  
PERÍODO 2005-2009**

AÑO	AGENCIAS
2005	1,367
2006	1,377
2007	2,245
2008	2,536
2009	2,824

Fuente: Superintendencia de Bancos

**Número de Agencias Bancarias**  
Período 2005-2009



Fuente: Superintendencia de Bancos.



**CARTERA CREDITICIA POR ACTIVIDAD ECONÓMICA  
PERÍODO 2005-2009  
MILLONES DE QUETZALES**

CONCEPTO	2005	2006	2007	2008	2009
Agricultura	1,984.3	2,039.0	2,215.9	2,253.5	2,326.4
Ganadería	853.9	1,054.3	1,459.4	1,537.3	1,487.7
Silvicultura, caza y pesca	63.2	61.1	62.4	208.0	231.8
Minería	49.5	110.6	123.2	164.9	121.9
Industria	5,234.1	5,722.5	7,568.9	8,317.0	8,290.9
Construcción	5,220.5	6,434.0	9,552.6	11,141.5	11,537.7
Comercio	7,440.5	10,574.1	14,929.8	15,151.9	15,147.0
Transporte	622.8	742.4	863.7	925.5	839.4
Servicios	1,822.2	2,045.3	2,367.9	2,194.4	2,456.1
Consumo	9,949.0	11,796.8	18,879.7	21,079.1	21,090.8
Transferencias	3,109.8	1,763.3	1,493.2	1,643.8	2,292.9
Otros	5,869.4	6,286.8	9,735.4	11,518.0	12,066.6
<b>TOTAL</b>	<b>42,219.3</b>	<b>48,630.1</b>	<b>69,252.1</b>	<b>76,134.9</b>	<b>77,889.2</b>

Fuente: Superintendencia de Bancos



## SECTOR FISCAL



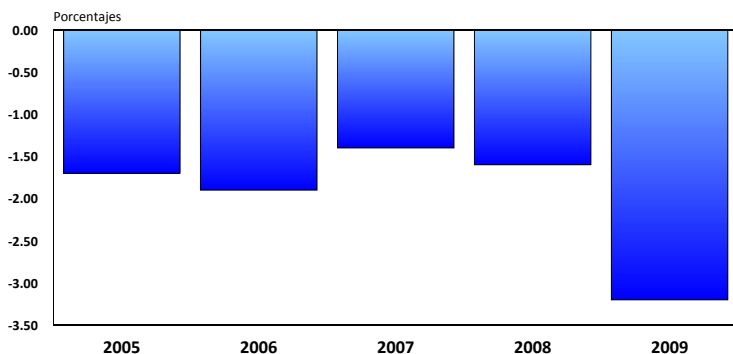


**SITUACIÓN FINANCIERA DEL GOBIERNO CENTRAL  
PERÍODO 2005-2009  
MILLONES DE QUETZALES**

CONCEPTO	2005	2006	2007	2008	2009
<b>A. Ingresos y donaciones</b>	24,906.7	29,250.2	33,610.5	35,578.0	34,037.1
1. Ingresos	24,549.8	28,880.1	33,190.8	35,215.6	33,547.4
a) Corrientes	24,524.2	28,844.8	33,164.0	35,184.6	33,536.1
i) Tributarios	23,310.1	27,238.1	31,543.4	33,358.1	31,811.7
ii) No Tributarios	1,214.1	1,606.7	1,620.6	1,826.5	1,724.4
b) De capital	25.6	35.3	26.8	31.0	11.3
2. Donaciones	356.9	370.1	419.7	362.4	489.7
<b>B. Gastos</b>	28,500.5	33,721.4	37,382.1	40,355.4	43,708.8
1. De funcionamiento	18,927.3	21,621.9	24,780.5	27,134.4	31,160.5
2. De capital	9,573.2	12,099.5	12,601.6	13,221.0	12,548.3
<b>C. Superávit o déficit presupuestal</b>	-3,593.8	-4,471.2	-3,771.6	-4,777.4	-9,671.7
Como % del PIB	-1.7	-1.9	-1.4	-1.6	-3.2
Carga tributaria (%)	11.2	11.9	12.1	11.3	10.4

Fuente: Ministerio de Finanzas Públicas

## Déficit Presupuestal como Porcentaje del PIB Período 2005-2009



Fuente: Ministerio de Finanzas Públicas.

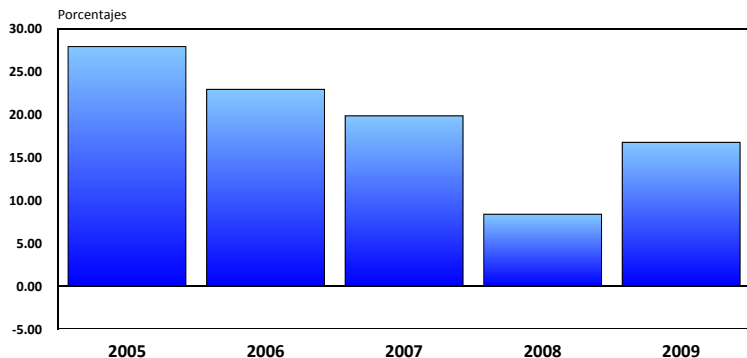


**DEUDA PÚBLICA INTERNA  
PERÍODO 2005-2009  
MILLONES DE QUETZALES Y VARIACIÓN INTERANUAL**

CONCEPTO	2005	2006	2007	2008	2009
Monto	16,425.7	20,188.6	24,191.0	26,209.9	30,598.2
Tasa de variación interanual	27.9	22.9	19.8	8.3	16.7

Fuente: Ministerio de Finanzas Públicas

**Deuda Pública Interna**  
Período 2005-2009  
Tasa de Variación Interanual



Fuente: Ministerio de Finanzas Públicas.

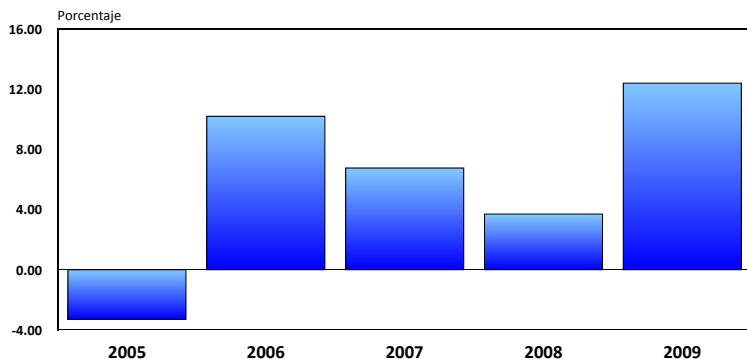


**DEUDA PÚBLICA EXTERNA  
PERÍODO 2005-2009  
MILLONES DE US DÓLARES Y VARIACIÓN INTERANUAL**

CONCEPTO	2005	2006	2007	2008	2009
Monto	3,591.9	3,958.3	4,226.0	4,382.4	4,927.6
Tasa de variación interanual	-3.3	10.2	6.8	3.7	12.4

Fuente: Ministerio de Finanzas Públicas

**Deuda Pública Externa**  
Período 2005-2009  
Tasa de Variación Interanual



Fuente: Ministerio de Finanzas Públicas.



**INDICADORES DE LA DEUDA PÚBLICA  
PERÍODO 2005-2009  
PORCENTAJE**

CONCEPTO	2005	2006	2007	2008	2009
Saldo de la deuda pública total respecto del PIB	21.1	21.9	21.6	20.1	23.3
Saldo de la deuda pública total respecto de los ingresos totales del gobierno central	176.0	171.9	168.5	166.8	208.1
Pago de intereses de la deuda pública total respecto de los ingresos totales	11.7	10.9	11.6	11.3	12.9
Saldo de la deuda pública externa total respecto del PIB	13.2	13.1	12.4	11.2	13.2
Saldo de la deuda pública externa total respecto de los ingresos totales del gobierno central	110.1	102.9	96.5	93.1	118.2
Saldo de la deuda pública externa total respecto de las exportaciones de bienes y servicios	50.8	49.3	45.6	42.7	53.7
Servicio de la deuda pública externa total respecto de las exportaciones de bienes y servicios	5.6	5.4	6.5	4.9	5.7
Servicio de la deuda del gobierno central respecto de los ingresos totales	17.5	16.2	19.0	16.6	19.2
Deuda pública denominada en moneda extranjera como proporción de la deuda pública total	76.0	68.1	63.8	60.1	60.1

## **BANCO DE GUATEMALA**

Dirección: 7a. Avenida 22-01, zona 1,  
Guatemala, Centroamérica

Apartado Postal: 365

Teléfono: PBX: (502) 2390 6000  
(502) 2429 6000  
(502) 2485 6000

BIC Swift: BAGUGTGC

Fax: (502) 2238 0500  
(502) 2253 4035

Página de internet: [www.banguat.gob.gt](http://www.banguat.gob.gt)



[www.banguat.gob.gt](http://www.banguat.gob.gt)