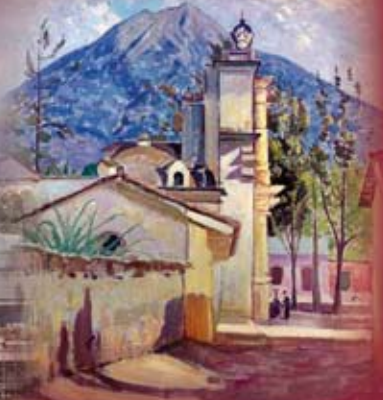




Banco de Guatemala



Guatemala en Cifras



AUTORIDADES

Lic. Édgar Barquin
Presidente

Lic. Julio Suárez
Vicepresidente

Lic. Sergio Recinos
Gerente General

Licda. Antonieta Gutiérrez
Gerente Administrativo

Lic. Oscar Monterroso
Gerente Económico

Lic. Rómulo Divas
Gerente Financiero

Lic. Leonel Moreno
Gerente Jurídico



Guatemala en Cifras





PRESENTACIÓN

La misión del Banco de Guatemala es promover la estabilidad en el nivel general de precios del país. Para cumplir con su objetivo fundamental, la institución requiere de una amplia gama de recursos, entre los que destaca la información estadística.

En ese contexto, las autoridades del Banco de Guatemala tienen el agrado de poner a disposición de los agentes económicos y del público en general, la publicación denominada Guatemala en Cifras, la cual contiene información estadística recopilada de diversas fuentes, e incluye indicadores generales, del sector real, del sector externo, del sector monetario, del sector financiero y del sector fiscal.



CONTENIDO

SECTOR	INDICADOR	PÁGINA
	Indicadores Generales	9
	Población por Sexo y Grupo de Edad, 2010	10
REAL		
Precios	Inflación Interanual, 2005 - 2010	15
	Inflación Intermensual, 2005 - 2010	16
	Índice de Precios al Consumidor Según División de Gasto, 2005-2010	17
	Inflación Subyacente, 2005 - 2010	18
	Índice de Confianza de la Actividad Económica, 2005 - 2010	19
Combustibles	Precio de la Gasolina en el Área Metropolitana de Guatemala, 2005 - 2010	23
	Precio del Diésel en el Área Metropolitana de Guatemala, 2005 - 2010	24
Petróleo	Precio Internacional del Petróleo, 2005 - 2010	27
Empleo y Salarios	Número Promedio Anual de Trabajadores Afiliados al Seguro Social Según Actividad Económica, 2005 - 2010	31
	Salario Mínimo Diario, 2005 - 2010	32
Cuentas Nacionales	Producto Interno Bruto a Precios Corrientes por el Origen de la Producción, 2005 - 2010	35
	Producto Interno Bruto a Precios Constantes por el Origen de la Producción, 2005 - 2010	36
	Producto Interno Bruto Per Cápita en US Dólares, 2005 - 2010	37
Indicadores de Corto Plazo de la Actividad Económica	Índice Mensual de la Actividad Económica, 2005 - 2010	41
	Generación Bruta de Electricidad, 2005 - 2010	42
	Consumo de Combustibles, 2005 - 2010	43
EXTERNO		
Balanza de Pagos	Balanza de Pagos, 2005 - 2010	49
Comercio Exterior	Exportaciones Totales, 2005 - 2010	53
	Exportaciones por País de Destino, 2005 - 2010	54
	Importaciones Totales, 2005 - 2010	55
	Importaciones por País Vendedor, 2005 - 2010	56
Reservas Monetarias Internacionales	Reservas Monetarias Internacionales, 2005 - 2010	59
Tipo de Cambio	Tipo de Cambio Nominal, 2005 - 2010	63
Inversión Extranjera Directa	Inversión Extranjera Directa, 2005 - 2010	67
Remesas Familiares	Remesas Familiares, 2005 - 2010	71
Turismo	Ingreso de Divisas por Turismo, 2005 - 2010	75
	Turistas Ingresados al País Según Nacionalidad, 2005 - 2010	76



SECTOR	INDICADOR	PÁGINA
MONETARIO		
	Principales Agregados Monetarios, 2005 - 2010	79
	Crédito Bancario al Sector Privado (Moneda Nacional + Moneda Extranjera), 2005 - 2010	80
	Operaciones de Estabilización Monetaria, 2005 - 2010	81
	Tasas de Interés M/N y M/E, 2005 - 2010	82
FINANCIERO		
	Bancos del Sistema, Principales Cuentas del Activo, 2005 - 2010	85
	Bancos del Sistema, Principales Cuentas del Pasivo y de Capital, 2005 - 2010	86
	Número de Agencias Bancarias, 2005 - 2010	87
	Cartera Crediticia por Actividad Económica, 2005 - 2010	88
FISCAL		
	Situación Financiera del Gobierno Central, 2005 - 2010	91
	Deuda Pública Interna, 2005 - 2010	92
	Deuda Pública Externa, 2005 - 2010	93
	Indicadores de la Deuda Pública, 2005 - 2010	94

INDICADORES GENERALES







INDICADORES GENERALES

Nombre Oficial	República de Guatemala
Población Total 2010 ^{1/}	14,361,666
Densidad Poblacional	132 hab/km ²
Extensión Territorial	108,889 Km ²
División Política	22 Departamentos y 333 Municipios
Idioma Oficial	Español
Forma de Gobierno	Democrático
Moneda	Quetzal (Q)
Producto Interno Bruto Real 2010 (Millones de quetzales) ^{1/}	199,348.3
Producto Interno Bruto Nominal 2010 (Millones de US Dólares) ^{1/}	41,195.8

^{1/} Cifras estimadas.

**POBLACIÓN POR SEXO Y GRUPO DE EDAD
ESTIMACIÓN PARA 2010**

EDAD	TOTAL	HOMBRES	MUJERES
0- 4	2,165,745	1,103,521	1,062,224
5 - 9	2,004,670	1,017,180	987,490
10 -14	1,798,262	906,603	891,659
15-19	1,590,147	794,459	795,688
20-24	1,322,125	646,911	675,214
25-29	1,128,960	538,214	590,746
30-34	913,192	418,535	494,657
35-39	725,691	323,010	402,681
40-44	580,303	258,454	321,849
45-49	475,449	215,304	260,145
50-54	393,702	182,662	211,040
55-59	350,124	165,910	184,214
60-64	292,331	139,395	152,936
65-69	214,491	103,433	111,058
70-74	170,028	81,809	88,219
75-79	128,990	60,257	68,733
80 y más	107,456	47,678	59,778
TOTAL	14,361,666	7,003,335	7,358,331

Fuente: Instituto Nacional de Estadística.

SECTOR REAL





PRECIOS





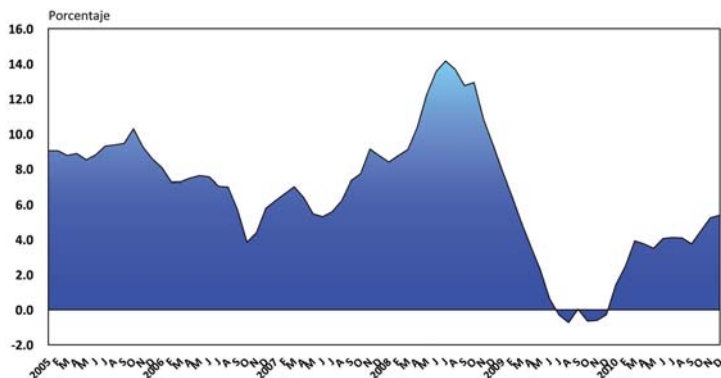


**INFLACIÓN INTERANUAL
PERÍODO 2005-2010
PORCENTAJE**

MES	2005	2006	2007	2008	2009	2010
Enero	9.04	8.08	6.22	8.39	7.88	1.43
Febrero	9.04	7.26	6.62	8.76	6.50	2.48
Marzo	8.77	7.28	7.02	9.10	5.00	3.93
Abril	8.88	7.48	6.40	10.37	3.62	3.75
Mayo	8.52	7.62	5.47	12.24	2.29	3.51
Junio	8.80	7.55	5.31	13.56	0.62	4.07
Julio	9.30	7.04	5.59	14.16	-0.30	4.12
Agosto	9.37	7.00	6.21	13.69	-0.73	4.10
Septiembre	9.45	5.70	7.33	12.75	0.03	3.76
Octubre	10.29	3.85	7.72	12.93	-0.65	4.51
Noviembre	9.25	4.40	9.13	10.85	-0.61	5.25
Diciembre	8.57	5.79	8.75	9.40	-0.28	5.39

Fuente: Instituto Nacional de Estadística.

Inflación Interanual
Período 2005-2010



Fuente: Instituto Nacional de Estadística.

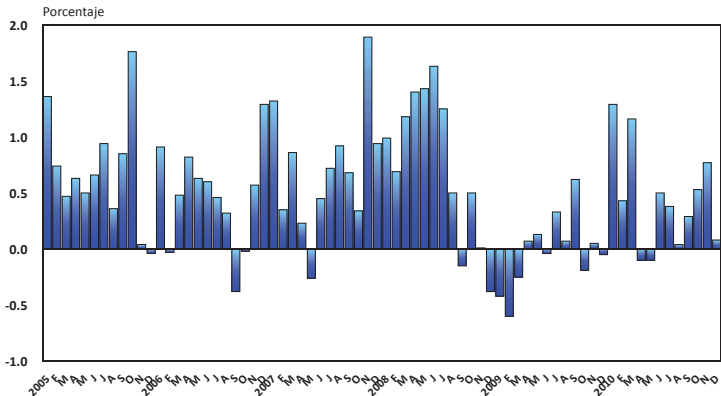


INFLACIÓN INTERMENSUAL
PERÍODO 2005-2010
PORCENTAJE

Table with 7 columns: MES, 2005, 2006, 2007, 2008, 2009, 2010. Rows list months from Enero to Diciembre with corresponding inflation percentages.

Fuente: Instituto Nacional de Estadística.

Inflación Intermensual
Período 2005-2010



Fuente: Instituto Nacional de Estadística.

**ÍNDICE DE PRECIOS AL CONSUMIDOR
SEGÚN DIVISIÓN DE GASTO
VARIACIÓN INTERANUAL
PERÍODO 2005-2010
PORCENTAJE**

No.	DIVISIÓN	2005	2006	2007	2008	2009	2010
1	Alimentos, bebidas no alcohólicas y comidas fuera del hogar	12.38	6.49	11.86	12.35	-2.84	7.74
2	Vestuario y calzado	3.52	2.50	3.24	2.90	1.55	2.49
3	Vivienda, agua, electricidad, gas y otros combustibles	6.66	4.94	7.45	4.48	1.89	4.16
4	Mobiliario, equipo de la vivienda y mantenimiento de rutina de la casa	4.71	4.81	5.44	12.16	1.81	2.09
5	Salud	5.98	6.61	3.97	5.14	4.42	5.07
6	Transporte y comunicaciones	7.89	7.77	10.80	10.47	3.38	4.42
7	Recreación y cultura	4.66	6.02	8.26	5.43	2.86	1.37
8	Educación	6.59	4.19	3.36	5.42	-4.42	2.38
9	Bienes y servicios diversos	5.23	4.30	3.99	7.42	2.63	5.09

Fuente: Instituto Nacional de Estadística.

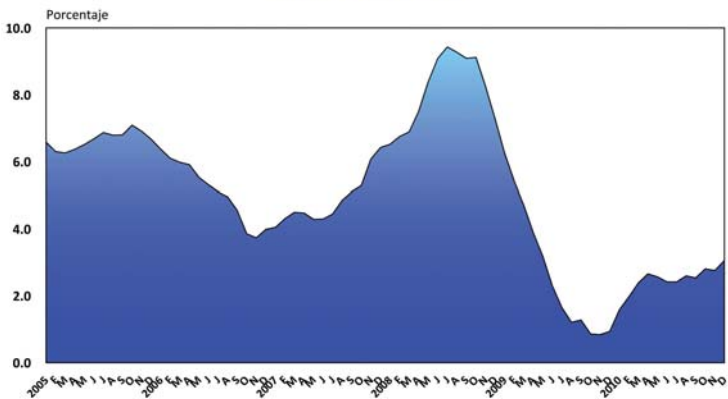


**INFLACIÓN SUBYACENTE
VARIACIÓN INTERANUAL
PERÍODO 2005-2010
PORCENTAJE**

MES	2005	2006	2007	2008	2009	2010
Enero	6.58	6.37	4.05	6.52	6.25	1.58
Febrero	6.30	6.10	4.31	6.75	5.42	1.97
Marzo	6.26	5.98	4.50	6.89	4.71	2.39
Abril	6.37	5.91	4.48	7.51	3.89	2.66
Mayo	6.51	5.53	4.29	8.39	3.18	2.57
Junio	6.68	5.31	4.30	9.09	2.30	2.42
Julio	6.87	5.11	4.45	9.43	1.65	2.42
Agosto	6.79	4.96	4.86	9.27	1.21	2.60
Septiembre	6.80	4.56	5.11	9.09	1.28	2.54
Octubre	7.09	3.86	5.29	9.12	0.86	2.81
Noviembre	6.91	3.74	6.08	8.25	0.84	2.76
Diciembre	6.67	3.99	6.42	7.28	0.94	3.06

Fuente: Cálculos del Banco de Guatemala con información del Instituto Nacional de Estadística.

Inflación Subyacente
Período 2005-2010



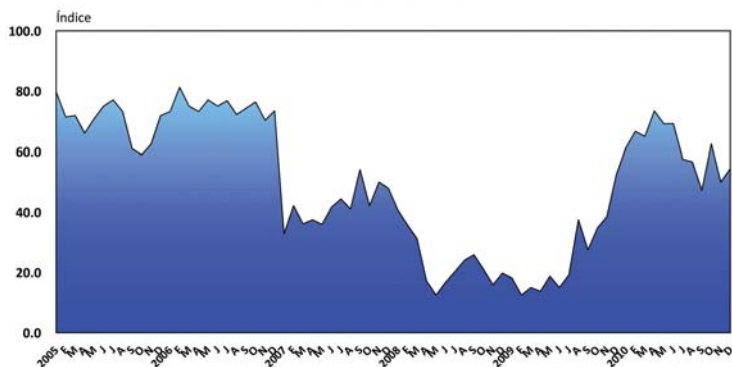
Fuente: Cálculos del Banco de Guatemala con información del Instituto Nacional de Estadística.

**ÍNDICE DE CONFIANZA DE LA ACTIVIDAD ECONÓMICA
PERÍODO 2005-2010**

MES	2005	2006	2007	2008	2009	2010
Enero	79.7	73.2	32.8	40.6	18.2	61.3
Febrero	71.4	81.3	42.2	35.7	12.5	66.7
Marzo	71.9	75.0	36.1	31.3	15.0	65.0
Abril	66.1	73.2	37.5	17.2	13.8	73.3
Mayo	70.8	77.1	35.9	12.5	18.8	69.2
Junio	75.0	75.0	41.7	16.7	15.0	69.2
Julio	77.1	76.8	44.4	20.3	19.2	57.5
Agosto	73.2	72.2	41.1	24.0	37.5	56.7
Septiembre	60.9	74.3	54.2	25.9	27.5	47.3
Octubre	58.9	76.4	42.2	21.1	34.7	62.5
Noviembre	62.5	70.3	50.0	15.9	38.5	50.0
Diciembre	71.9	73.4	47.9	19.8	52.5	54.5

Fuente: Panel de Analistas Privados de la Encuesta de Expectativas de Inflación.

Índice de Confianza de la Actividad Económica
Período 2005-2010



Fuente: Panel de Analistas Privados de la Encuesta de Expectativas de Inflación.



COMBUSTIBLES





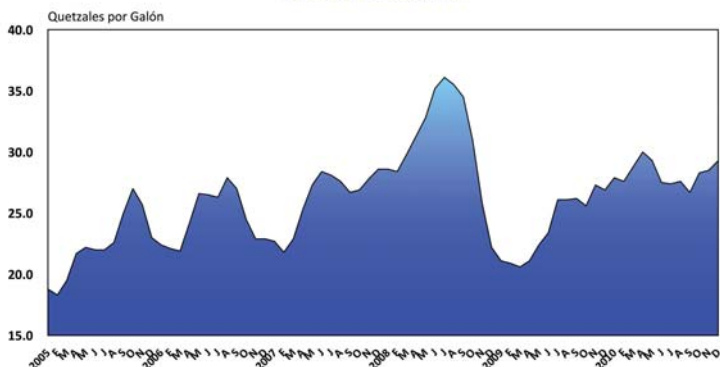
**PRECIO DE LA GASOLINA^{1/} EN EL ÁREA METROPOLITANA DE GUATEMALA
PERÍODO 2005-2010
QUETZALES POR GALÓN**

MES	2005	2006	2007	2008	2009	2010
Enero	18.8	22.4	22.7	28.6	21.1	27.9
Febrero	18.3	22.1	21.8	28.4	20.9	27.6
Marzo	19.5	21.9	22.9	29.8	20.6	28.8
Abril	21.7	24.2	25.3	31.3	21.1	30.0
Mayo	22.2	26.6	27.3	32.8	22.4	29.3
Junio	22.0	26.5	28.4	35.2	23.4	27.5
Julio	22.0	26.3	28.1	36.1	26.1	27.4
Agosto	22.6	27.9	27.6	35.5	26.1	27.6
Septiembre	25.0	27.0	26.7	34.5	26.2	26.7
Octubre	27.0	24.5	26.9	30.9	25.6	28.3
Noviembre	25.7	22.9	27.8	25.8	27.3	28.5
Diciembre	23.0	22.9	28.6	22.2	26.9	29.3
PROMEDIO	22.3	24.6	26.2	30.9	24.0	28.3

Fuente: Ministerio de Energía y Minas.

^{1/} Precio promedio de las gasolinas superior y regular.

**Precio de la Gasolina en el
Área Metropolitana de Guatemala
Período 2005-2010**



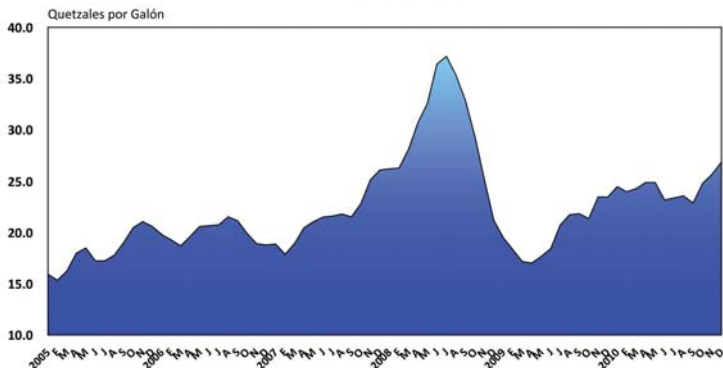
Fuente: Ministerio de Energía y Minas.

**PRECIO DEL DIÉSEL EN EL ÁREA METROPOLITANA DE GUATEMALA
PERÍODO 2005-2010
QUETZALES POR GALÓN**

MES	2005	2006	2007	2008	2009	2010
Enero	15.9	19.8	18.9	26.2	19.5	24.5
Febrero	15.4	19.3	17.9	26.3	18.4	24.0
Marzo	16.3	18.7	18.9	28.0	17.2	24.3
Abril	18.0	19.6	20.5	30.7	17.0	24.9
Mayo	18.5	20.6	21.1	32.6	17.7	24.9
Junio	17.3	20.7	21.5	36.4	18.4	23.2
Julio	17.3	20.8	21.6	37.2	20.8	23.4
Agosto	17.8	21.6	21.8	35.3	21.8	23.6
Septiembre	19.1	21.2	21.5	32.9	21.9	22.9
Octubre	20.5	19.9	22.9	29.4	21.4	24.8
Noviembre	21.1	18.9	25.2	25.2	23.5	25.7
Diciembre	20.6	18.8	26.1	21.2	23.5	26.9
PROMEDIO	18.1	20.0	21.5	30.1	20.1	24.4

Fuente: Ministerio de Energía y Minas.

**Precio del Diésel en el
Área Metropolitana de Guatemala
Período 2005-2010**



Fuente: Ministerio de Energía y Minas.

PETRÓLEO



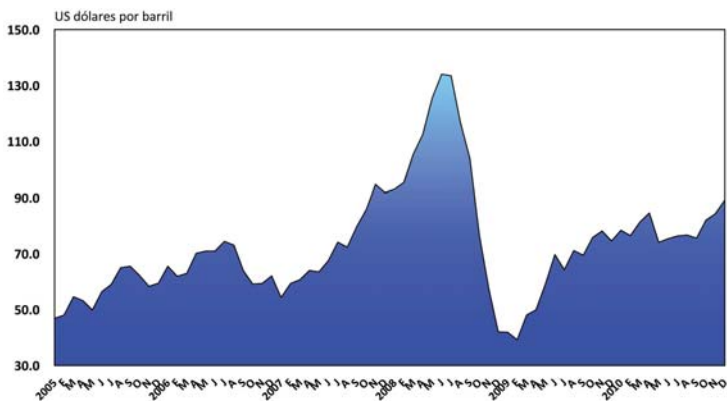


**PRECIO INTERNACIONAL DEL PETRÓLEO
PERÍODO 2005-2010
US DÓLARES POR BARRIL**

MES	2005	2006	2007	2008	2009	2010
Enero	46.9	65.5	54.4	92.9	41.9	78.4
Febrero	48.1	61.9	59.4	95.4	39.3	76.5
Marzo	54.6	63.0	60.7	105.4	48.1	81.3
Abril	53.2	70.2	64.0	112.5	50.0	84.6
Mayo	49.9	71.0	63.5	125.5	59.2	74.1
Junio	56.4	71.0	67.5	134.0	69.7	75.4
Julio	59.0	74.4	74.2	133.5	64.3	76.4
Agosto	65.0	73.1	72.4	116.7	71.1	76.7
Septiembre	65.6	63.9	79.6	103.8	69.5	75.6
Octubre	62.3	59.1	85.7	76.7	75.8	82.0
Noviembre	58.3	59.4	94.6	57.4	78.2	84.3
Diciembre	59.5	62.1	91.7	42.0	74.6	89.2
PROMEDIO	56.6	66.2	72.3	99.6	61.8	79.5

Fuente: Bloomberg.

Precio Internacional del Petróleo
Período 2005-2010



Fuente: Bloomberg.



EMPLEO Y SALARIOS







NÚMERO PROMEDIO ANUAL DE TRABAJADORES AFILIADOS AL SEGURO SOCIAL SEGÚN ACTIVIDAD ECONÓMICA
PERÍODO 2005-2010

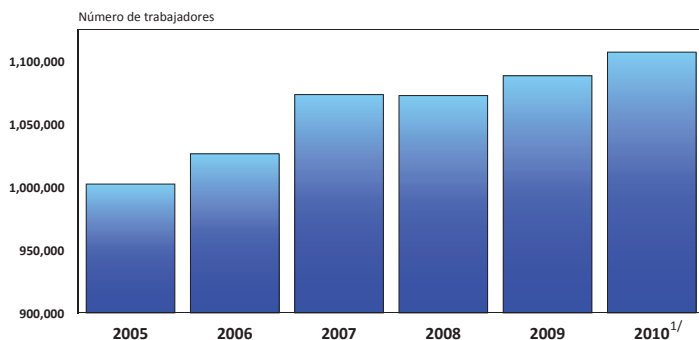
ACTIVIDAD	2005	2006	2007	2008	2009	2010 ^{1/}
Agricultura, Silvicultura, Caza y Pesca	141,860	140,554	151,200	143,740	152,415	149,615
Explotación de Minas y Canteras	3,129	3,192	3,442	3,791	3,321	3,594
Industria Manufacturera	192,111	176,736	172,567	160,101	150,387	152,576
Construcción	25,840	31,291	29,970	24,456	20,174	18,182
Electricidad, Agua y Servicios Sanitarios	9,209	8,885	8,283	8,537	8,575	9,483
Comercio	179,422	195,391	212,358	220,630	215,692	214,852
Transporte, Almacenaje y Comunicaciones	30,567	33,386	35,013	34,267	35,277	36,658
Servicios	420,218	436,970	460,625	477,170	502,576	522,232
TOTAL	1,002,356	1,026,405	1,073,458	1,072,692	1,088,417	1,107,192

Fuente: Instituto Guatemalteco de Seguridad Social.

^{1/} Cifras preliminares.

Promedio Anual de Trabajadores Afiliados al Seguro Social

Período 2005-2010



Fuente: Instituto Guatemalteco de Seguridad Social.

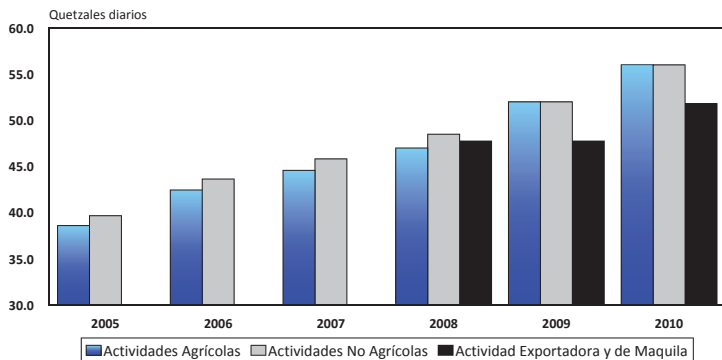
^{1/} Cifras preliminares.

**SALARIO MÍNIMO DIARIO
PERÍODO 2005-2010
QUETZALES**

ACTIVIDADES	2005	2006	2007	2008	2009	2010
Agrícolas	38.6	42.5	44.6	47.0	52.0	56.0
No Agrícolas	39.7	43.6	45.8	48.5	52.0	56.0
Exportadora y de Maquila	----	----	----	47.8	47.8	51.8

Fuente: Ministerio de Trabajo y Previsión Social.

Salario Mínimo Diario
Período 2005-2010



Fuente: Ministerio de Trabajo y Previsión Social.

CUENTAS NACIONALES





**PRODUCTO INTERNO BRUTO A PRECIOS CORRIENTES POR EL ORIGEN DE LA PRODUCCIÓN
PERÍODO 2005-2010
TASA DE VARIACIÓN ANUAL**

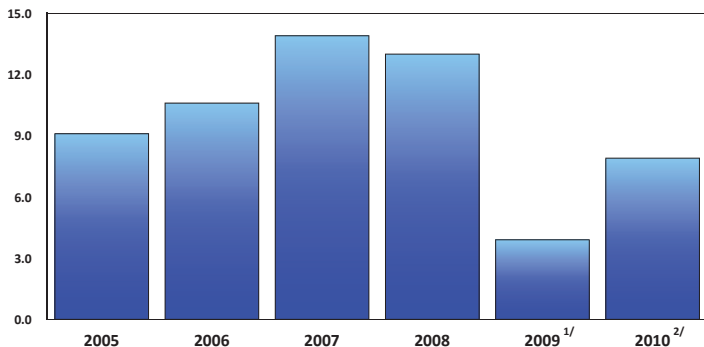
ACTIVIDADES ECONÓMICAS	2005	2006	2007	2008	2009 ^{1/}	2010 ^{2/}
Agricultura, ganadería, caza, silvicultura y pesca	5.1	0.6	15.8	10.1	8.9	11.9
Explotación de minas y canteras	23.4	36.4	26.1	30.3	-5.7	26.9
Industrias manufactureras	8.0	10.8	11.2	14.1	4.9	5.8
Suministro de electricidad y captación de agua	1.3	6.2	10.1	4.4	3.5	2.7
Construcción	8.2	22.0	13.7	13.0	-6.5	-3.6
Comercio al por mayor y al por menor	21.7	10.0	18.0	22.1	3.5	10.8
Transporte, almacenamiento y comunicaciones	15.7	20.6	20.3	21.8	5.7	5.0
Intermediación financiera, seguros y actividades auxiliares	10.7	16.3	21.2	18.5	6.7	8.8
Alquiler de vivienda	7.7	8.6	8.5	8.1	5.7	5.8
Servicios privados	7.0	12.0	11.0	11.0	1.8	6.6
Administración pública y defensa; planes de seguridad social de afiliación obligatoria	5.7	7.9	15.0	9.0	17.8	10.2
PRODUCTO INTERNO BRUTO	9.1	10.6	13.9	13.0	3.9	7.9
PRODUCTO INTERNO BRUTO (Millones de Quetzales de cada año)	207,728.9	229,836.1	261,760.1	295,871.5	307,552.3	331,870.5

Fuente: Banco de Guatemala.

^{1/} Cifras preliminares.

^{2/} Cifras estimadas.

Producto Interno Bruto a Precios Corrientes Período 2005-2010 Tasa de Variación Anual



Fuente: Banco de Guatemala.

^{1/} Cifras preliminares

^{2/} Cifras estimadas.



**PRODUCTO INTERNO BRUTO A PRECIOS CONSTANTES POR EL ORIGEN DE LA PRODUCCIÓN
(BASE 2001)
PERÍODO 2005-2010
TASA DE VARIACIÓN ANUAL**

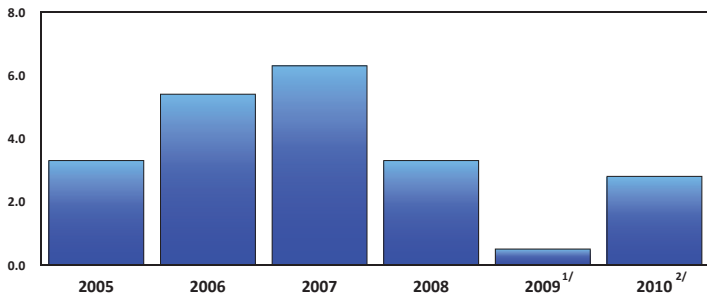
ACTIVIDADES ECONÓMICAS	2005	2006	2007	2008	2009 ^{1/}	2010 ^{2/}
Agricultura, ganadería, caza, silvicultura y pesca	2.1	1.3	5.9	0.9	3.8	0.6
Explotación de minas y canteras	-3.2	17.6	13.9	-4.3	4.2	0.1
Industrias manufactureras	2.6	3.8	3.0	2.0	-0.9	3.3
Suministro de electricidad y captación de agua	2.7	3.0	6.3	1.6	0.7	-0.4
Construcción	4.5	13.1	8.8	-0.5	-10.8	-11.8
Comercio al por mayor y al por menor	3.2	3.9	4.1	2.0	-2.1	4.4
Transporte, almacenamiento y comunicaciones	11.3	18.6	22.8	14.6	2.6	2.3
Intermediación financiera, seguros y actividades auxiliares	15.0	16.1	9.9	7.8	4.1	3.1
Alquiler de vivienda	2.4	2.7	3.9	3.6	3.1	2.9
Servicios privados	2.3	5.5	6.6	6.4	1.1	3.6
Administración pública y defensa; planes de seguridad social de afiliación obligatoria	2.4	5.3	4.6	4.3	12.8	9.2
PRODUCTO INTERNO BRUTO	3.3	5.4	6.3	3.3	0.5	2.8
PRODUCTO INTERNO BRUTO (Millones de Quetzales de 2001)	166,722.0	175,691.2	186,766.9	192,894.9	193,950.6	199,348.3

Fuente: Banco de Guatemala

^{1/} Cifras preliminares.

^{2/} Cifras estimadas.

Producto Interno Bruto a Precios Constantes Base 2001 Período 2005-2010 Tasa de Variación Anual



Fuente: Banco de Guatemala.

^{1/} Cifras preliminares.

^{2/} Cifras estimadas.

**PRODUCTO INTERNO BRUTO PER CÁPITA
PERÍODO 2005-2010
US DÓLARES Y VARIACIÓN PORCENTUAL**

CONCEPTO	2005	2006	2007	2008	2009 ^{1/}	2010 ^{2/}
Monto	2,143.1	2,322.1	2,556.1	2,861.8	2,687.5	2,868.5
Tasa de variación anual	10.7	8.4	10.1	12.0	-6.1	6.7

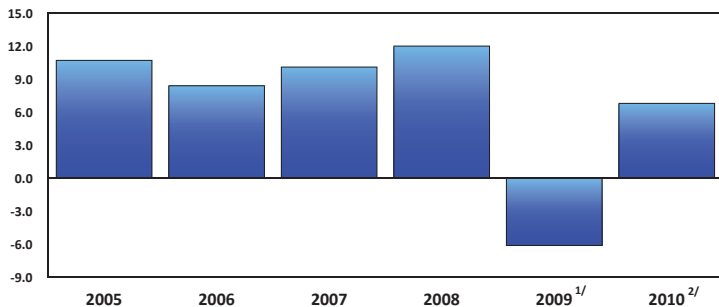
Fuente: Banco de Guatemala

^{1/} Cifras preliminares.

^{2/} Cifras estimadas.

Producto Interno Bruto Per Cápita en US Dólares

Período 2005-2010
Tasa de Variación Anual



Fuente: Banco de Guatemala.

^{1/} Cifras preliminares.

^{2/} Cifras estimadas.



INDICADORES DE CORTO PLAZO DE LA ACTIVIDAD ECONÓMICA



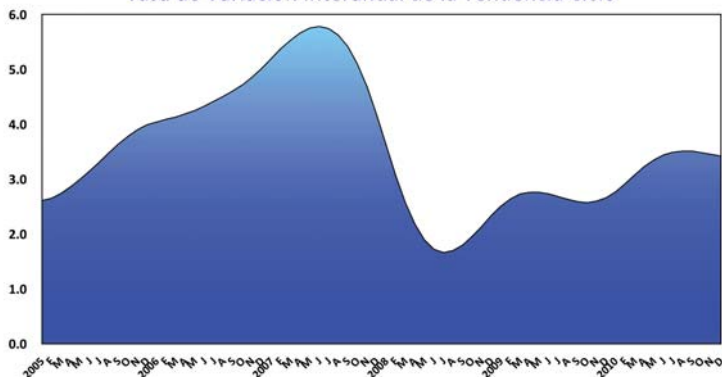


ÍNDICE MENSUAL DE LA ACTIVIDAD ECONÓMICA
VARIACIÓN INTERANUAL DE LA TENDENCIA CICLO
PERÍODO 2005-2010
PORCENTAJE

MES	2005	2006	2007	2008	2009	2010
Enero	2.61	4.04	5.20	3.61	2.51	2.77
Febrero	2.65	4.09	5.38	3.06	2.64	2.92
Marzo	2.74	4.13	5.53	2.57	2.73	3.08
Abril	2.86	4.19	5.66	2.18	2.76	3.23
Mayo	3.00	4.25	5.75	1.89	2.76	3.35
Junio	3.15	4.33	5.78	1.72	2.73	3.44
Julio	3.31	4.42	5.74	1.66	2.68	3.49
Agosto	3.48	4.51	5.62	1.70	2.63	3.51
Septiembre	3.64	4.61	5.41	1.80	2.59	3.51
Octubre	3.78	4.72	5.09	1.96	2.57	3.48
Noviembre	3.90	4.86	4.68	2.14	2.60	3.45
Diciembre	3.99	5.02	4.17	2.34	2.66	3.42

Fuente: Banco de Guatemala.

Índice Mensual de la Actividad Económica
 Período 2005-2010
 Tasa de Variación Interanual de la Tendencia Ciclo



Fuente: Banco de Guatemala.

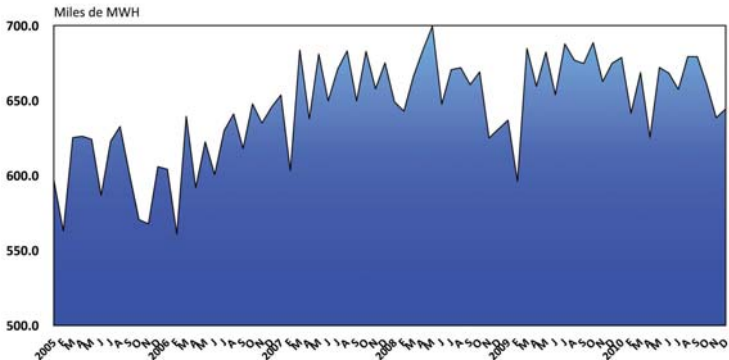


GENERACIÓN BRUTA DE ELECTRICIDAD
PERÍODO 2005-2010
MILES DE MEGAWATTS POR HORA

MES	2005	2006	2007	2008	2009	2010
Enero	597.0	604.1	653.7	649.0	636.9	678.7
Febrero	563.0	561.0	603.3	642.9	596.2	641.6
Marzo	625.2	639.4	683.7	666.0	684.7	668.7
Abril	626.1	591.9	637.8	683.4	659.4	625.4
Mayo	624.2	622.4	680.9	699.5	682.3	672.0
Junio	586.8	600.7	649.8	647.6	653.9	668.2
Julio	622.7	629.8	670.9	670.6	687.7	657.4
Agosto	632.6	641.0	683.0	671.9	676.9	679.3
Septiembre	600.7	618.1	649.7	660.5	674.7	679.2
Octubre	570.6	647.8	682.7	669.1	688.6	660.6
Noviembre	567.8	634.9	657.7	625.0	662.6	638.5
Diciembre	605.9	645.5	675.1	631.0	674.9	644.5

Fuente: Administrador del Mercado Mayorista.

Generación Bruta de Electricidad
Período 2005-2010



Fuente: Administrador del Mercado Mayorista.



**CONSUMO DE COMBUSTIBLES
PERÍODO 2005-2010
MILES DE BARRILES**

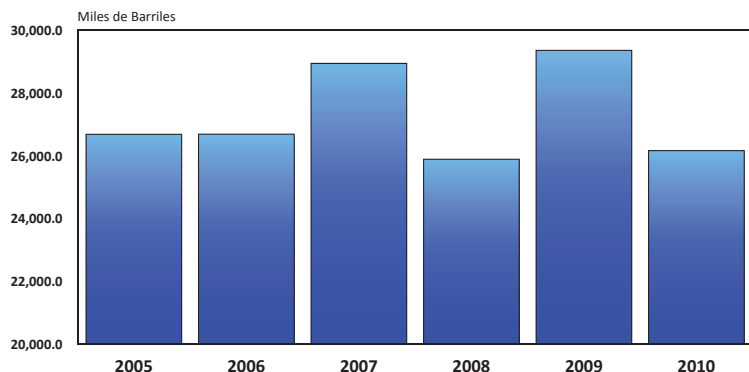
PRODUCTO	2005 ^{1/}	2006	2007	2008	2009	2010
Gas Licuado de Petróleo	2,699.3	2,784.0	2,973.7	2,913.5	2,701.4	2,809.6
Gasolina de Aviación	16.3	19.4	16.8	15.7	15.1	14.1
Gasolina Superior	4,495.3	4,740.5	4,988.9	4,709.1	5,090.8	4,924.6
Gasolina Regular	2,496.7	2,555.9	2,678.9	2,784.4	3,216.9	3,242.1
Kerosina	610.9	606.0	729.3	699.3	601.0	606.6
Diésel	8,549.7	8,719.9	9,272.9	8,108.7	9,284.9	9,250.2
Bunker	4,098.5	4,788.9	6,146.8	5,025.2	6,315.4	3,610.5
Asfalto	339.4	383.7	420.1	275.7	457.4	257.3
Crudo Nacional	483.4	457.0	556.5	386.2	587.9	485.8
Orimulsión	1,809.1	497.8	-	-	-	-
Pet Coke	1,086.4	1,137.3	1,160.3	972.0	1,089.0	965.9
TOTAL	26,685.2	26,690.4	28,944.1	25,889.8	29,359.7	26,166.6

Fuente: Ministerio de Energía y Minas.

^{1/} Cifras revisadas.

Consumo de Combustibles

Período 2005-2010



Fuente: Ministerio de Energía y Minas.



SECTOR EXTERNO





BALANZA DE PAGOS





**BALANZA DE PAGOS
PERÍODO 2005-2010
MILLONES DE US DÓLARES**

CONCEPTO	2005	2006	2007	2008 ^{1/}	2009 ^{2/}	2010 ^{2/}
Cuenta corriente	-1,240.7	-1,524.1	-1,785.9	-1,680.3	7.5	-826.1
Balanza comercial	-4,190.6	-4,852.3	-5,487.1	-5,574.7	-3,348.2	-4,292.3
Exportaciones	5,459.5	6,082.1	6,983.1	7,846.5	7,294.9	8,565.9
Importaciones	9,650.1	10,934.4	12,470.2	13,421.2	10,643.1	12,858.2
Servicios	-141.8	-259.6	-310.0	-276.1	-158.8	-153.6
Renta	-484.8	-680.4	-842.7	-937.6	-1,111.1	-1,199.9
Transferencias corrientes	3,576.5	4,268.2	4,853.9	5,108.1	4,625.6	4,819.7
Cuenta de capital (neto)	0.0	142.2	0.0	1.1	1.0	1.1
Cuenta financiera	680.4	1,152.4	1,594.8	1,464.3	204.7	1,345.3
Errores y omisiones	799.0	481.5	407.4	547.6	259.6	156.6
Saldo de la Balanza de Pagos	238.7	252.0	216.3	332.7	472.8	676.9
Activos de reservas (-aumento)	-238.7	-252.0	-216.3	-332.7	-472.8	-676.9

Fuente: Banco de Guatemala.

^{1/} Cifras revisadas.

^{2/} Cifras preliminares.



COMERCIO EXTERIOR





EXPORTACIONES TOTALES
PERÍODO 2005-2010
MILLONES DE US DÓLARES

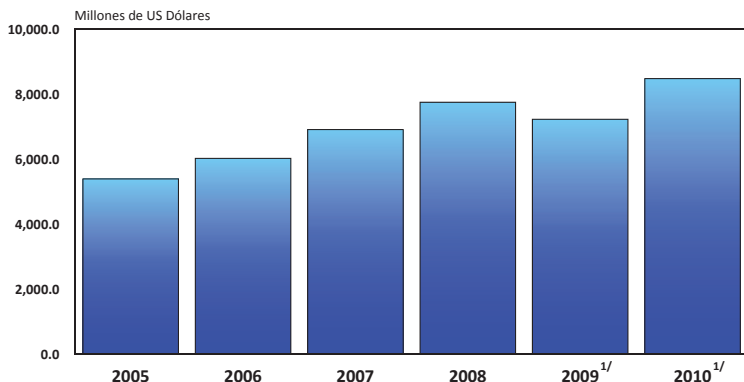
CONCEPTO	2005	2006	2007	2008	2009 ^{1/}	2010 ^{1/}
Principales Productos	1,232.2	1,294.2	1,620.4	1,920.9	1,994.5	2,316.9
Azúcar	236.6	298.5	358.1	378.1	507.7	726.0
Banano	236.2	215.5	298.8	314.9	411.5	349.5
Café	464.0	463.6	577.3	646.2	579.5	705.6
Cardamomo	70.3	83.4	137.1	208.0	304.1	308.1
Petróleo	225.1	233.2	249.1	373.7	191.7	227.8
Otros Productos	4,148.7	4,718.6	5,277.3	5,816.5	5,219.2	6,149.3
Centroamérica	1,465.5	1,644.2	1,961.0	2,356.9	1,989.6	2,394.6
Resto del Mundo	2,683.2	3,074.4	3,316.3	3,459.6	3,229.6	3,754.7
TOTAL	5,380.9	6,012.8	6,897.7	7,737.4	7,213.7	8,466.2

Fuente: Banco de Guatemala.

^{1/} Cifras preliminares.

Exportaciones Totales

Período 2005-2010



Fuente: Banco de Guatemala.

^{1/} Cifras preliminares.



**EXPORTACIONES POR PAÍS DE DESTINO
PERÍODO 2005-2010
MILLONES DE US DÓLARES**

PAÍS	2005	2006	2007	2008	2009 ^{1/}	2010 ^{1/}
Estados Unidos de América	2,686.4	2,783.2	2,903.8	3,014.4	2,924.4	3,258.6
El Salvador	653.1	699.6	842.1	973.3	817.5	994.7
Honduras	394.0	481.6	593.4	737.1	606.5	700.2
México	215.8	354.4	464.1	509.2	425.7	448.5
Costa Rica	205.2	227.8	257.8	318.9	283.7	347.1
Nicaragua	213.2	235.3	267.6	327.6	281.8	352.7
Panamá	80.4	98.2	119.5	161.6	183.9	222.0
Canadá	73.3	99.6	111.4	110.8	110.2	136.0
Países Bajos	47.4	87.3	71.9	107.3	115.7	106.2
Japón	38.5	45.0	59.1	113.3	107.9	146.8
República Dominicana	49.1	78.5	92.1	113.8	107.2	134.0
Otros Países	724.5	822.3	1,114.9	1,250.1	1,249.2	1,619.4
TOTAL	5,380.9	6,012.8	6,897.7	7,737.4	7,213.7	8,466.2

Fuente: Banco de Guatemala.

^{1/} Cifras preliminares.

IMPORTACIONES TOTALES
PERÍODO 2005-2010
MILLONES DE US DÓLARES

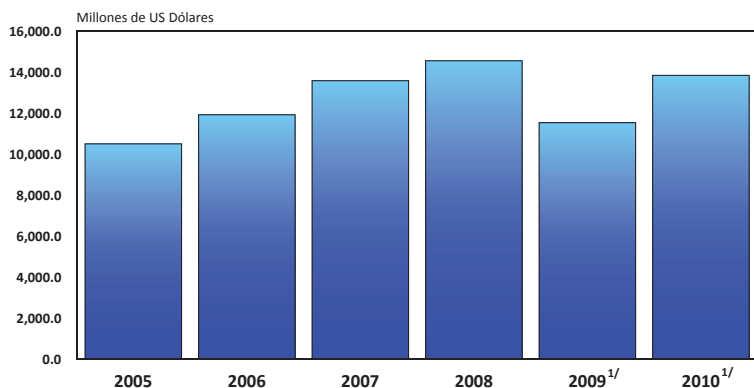
CONCEPTO	2005	2006	2007	2008	2009 ^{1/}	2010 ^{1/}
Bienes de Consumo	2,875.9	3,167.7	3,616.5	3,738.3	3,289.5	3,852.9
No Duraderos	1,448.1	1,552.9	1,836.9	2,067.2	1,966.5	2,242.1
Semiduraderos	790.7	881.8	917.0	886.4	785.7	924.8
Duraderos	637.1	733.0	862.6	784.7	537.3	686.0
Materias Primas y Productos Intermedios	3,960.6	4,316.6	4,764.1	5,262.3	3,926.2	4,861.5
Para la Agricultura	247.2	275.1	333.3	459.5	322.2	454.4
Para la Industria	3,713.4	4,041.5	4,430.8	4,802.8	3,604.0	4,407.1
Combustibles y Lubricantes	1,586.3	1,876.6	2,418.9	2,822.4	2,206.9	2,475.4
Materiales de Construcción	217.9	259.8	325.7	370.2	272.1	318.8
Bienes de Capital	1,857.7	2,293.3	2,449.7	2,352.6	1,836.3	2,327.2
Para la Agricultura	49.0	65.9	69.3	66.7	50.6	63.8
Para la Industria, Telecomunicaciones y Construcción	1,418.9	1,777.0	1,960.2	1,891.5	1,520.8	1,898.2
Para el Transporte	389.8	450.4	420.2	394.4	264.9	365.2
Diversos	0.4	0.5	0.8	0.7	0.3	0.5
TOTAL	10,498.8	11,914.5	13,575.7	14,546.5	11,531.3	13,836.3

Fuente: Banco de Guatemala.

^{1/} Cifras preliminares.

Importaciones Totales

Período 2005-2010



Fuente: Banco de Guatemala.

^{1/} Cifras preliminares.



IMPORTACIONES POR PAÍS VENDEDOR
PERÍODO 2005-2010
MILLONES DE US DÓLARES

PAÍS	2005	2006	2007	2008	2009 ^{1/}	2010 ^{1/}
Estados Unidos de América	3,983.1	4,115.1	4,642.7	5,242.3	4,211.9	5,124.0
México	794.0	950.8	1,184.3	1,411.6	1,185.6	1,542.6
República Popular China	331.5	594.3	776.2	839.4	607.5	983.6
El Salvador	503.0	544.8	620.8	692.1	590.0	676.1
Costa Rica	339.3	372.0	405.9	422.7	394.2	427.7
Panamá	461.5	401.5	400.3	412.5	366.9	440.4
Colombia	166.7	196.2	214.8	289.2	325.7	394.0
Corea del Sur	499.8	579.5	444.0	365.0	317.8	387.5
Curazao, Antillas Neerlandesas (Países Bajos)	96.3	220.0	448.6	460.8	300.0	159.0
Honduras	156.8	183.3	279.8	353.4	262.3	307.0
Brasil	234.6	391.0	308.7	268.1	233.3	232.9
Otros Países	2,932.2	3,366.0	3,849.6	3,789.4	2,736.1	3,161.5
TOTAL	10,498.8	11,914.5	13,575.7	14,546.5	11,531.3	13,836.3

Fuente: Banco de Guatemala.

^{1/} Cifras preliminares.

RESERVAS MONETARIAS INTERNACIONALES





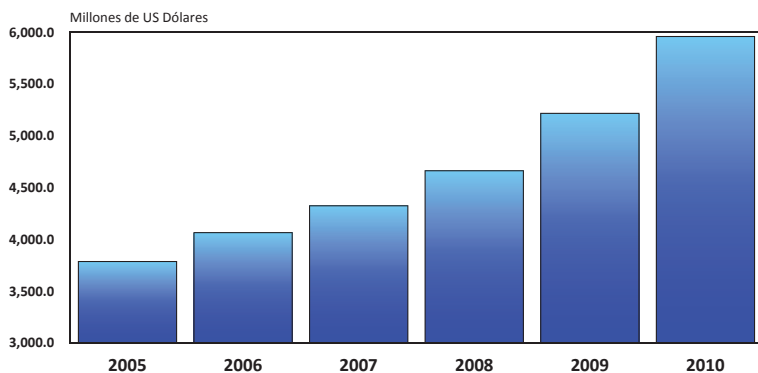


**RESERVAS MONETARIAS INTERNACIONALES
PERÍODO 2005-2010
MILLONES DE US DÓLARES Y VARIACIÓN PORCENTUAL**

CONCEPTO	2005	2006	2007	2008	2009	2010
Monto	3,782.4	4,061.1	4,320.3	4,658.8	5,212.6	5,953.8
Tasa de variación anual	7.2	7.4	6.4	7.8	11.9	14.2

Fuente: Banco de Guatemala.

Reservas Monetarias Internacionales Período 2005-2010



Fuente: Banco de Guatemala.



TIPO DE CAMBIO







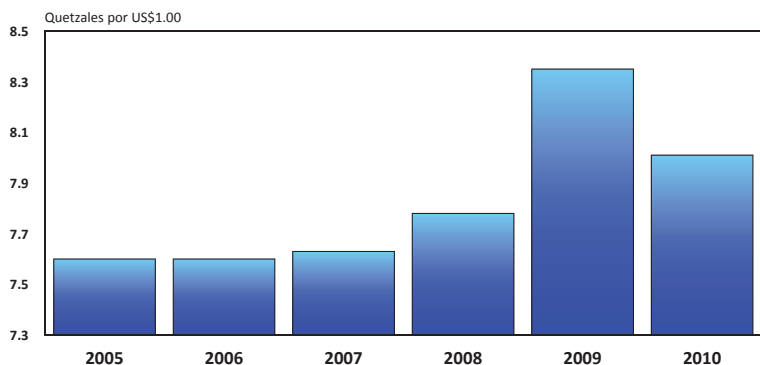
TIPO DE CAMBIO NOMINAL ^{1/}
PERÍODO 2005-2010
QUETZALES POR US DÓLAR Y VARIACIÓN PORCENTUAL

CONCEPTO	2005	2006	2007	2008	2009	2010
Monto	7.60	7.60	7.63	7.78	8.35	8.01
Tasa de variación anual	-2.0	0.0	0.4	2.0	7.3	-4.1

Fuente: Banco de Guatemala.

^{1/} Tipo de cambio del último día del año.

Tipo de Cambio Nominal ^{1/}
Período 2005-2010



Fuente: Banco de Guatemala.

^{1/} Tipo de cambio del último día del año.



INVERSIÓN EXTRANJERA DIRECTA







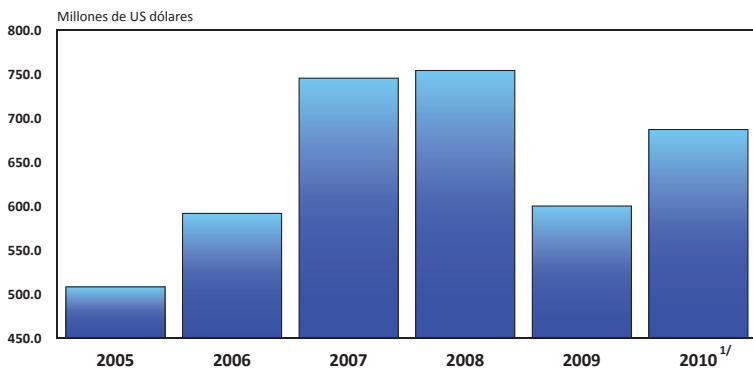
**INVERSIÓN EXTRANJERA DIRECTA
PERÍODO 2005-2010
MILLONES DE US DÓLARES Y VARIACIÓN PORCENTUAL**

CONCEPTO	2005	2006	2007	2008	2009	2010 ^{1/}
Monto	508.2	591.6	745.1	753.8	600.0	686.8
Tasa de variación anual	71.7	16.4	25.9	1.2	-20.4	14.5

Fuente: Banco de Guatemala

^{1/} Cifras preliminares.

**Inversión Extranjera Directa
Período 2005-2010**



Fuente: Banco de Guatemala.

^{1/} Cifras preliminares.



REMESAS FAMILIARES







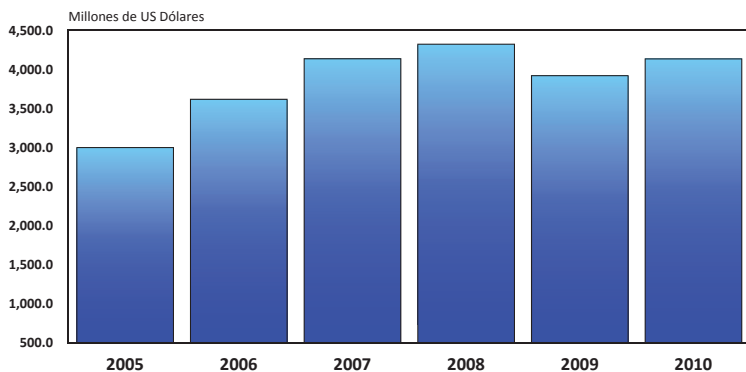
**REMESAS FAMILIARES
PERÍODO 2005-2010
MILLONES DE US DÓLARES Y VARIACIÓN PORCENTUAL**

CONCEPTO	2005	2006	2007	2008	2009	2010
Monto	2,992.8	3,609.8	4,128.4	4,314.7	3,912.3	4,126.8
Tasa de variación anual	17.3	20.6	14.4	4.5	-9.3	5.5

Fuente: Banco de Guatemala.

Remesas Familiares

Período 2005-2010



Fuente: Banco de Guatemala.



TURISMO





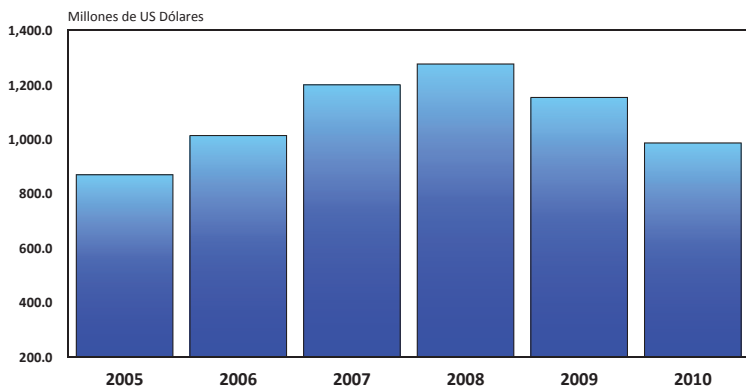


**INGRESO DE DIVISAS POR TURISMO
PERÍODO 2005-2010
MILLONES DE US DÓLARES Y VARIACIÓN PORCENTUAL**

CONCEPTO	2005	2006	2007	2008	2009	2010
Monto	868.9	1,012.8	1,199.3	1,275.6	1,152.9	985.6
Tasa de variación anual	12.9	16.6	18.4	6.4	-9.6	-14.5

Fuente: Banco de Guatemala.

Ingreso de Divisas por Turismo Período 2005-2010



Fuente: Banco de Guatemala.

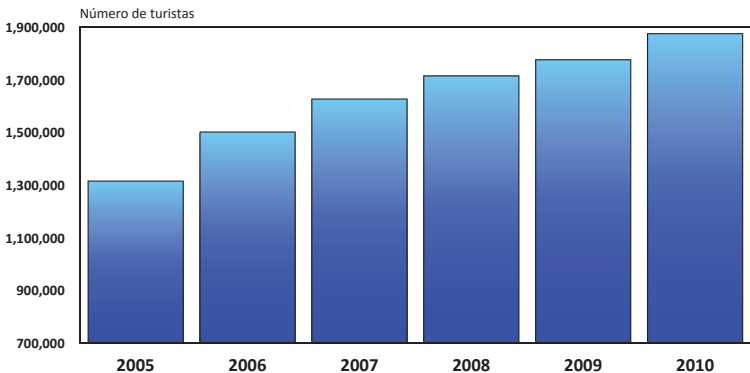


**TURISTAS INGRESADOS AL PAÍS SEGÚN NACIONALIDAD
PERÍODO 2005-2010
NÚMERO DE TURISTAS**

PAÍS	2005	2006	2007	2008	2009	2010
Estados Unidos y Canadá	311,689	370,740	409,771	423,000	499,357	517,830
México	72,910	79,731	86,466	92,905	105,456	127,691
El Salvador	497,430	582,676	617,798	647,568	507,802	485,888
Otros Centroamericanos	210,947	231,874	266,495	288,036	384,894	447,929
América del Sur y Antillas	55,342	60,188	63,132	66,031	66,425	65,416
Europa	133,657	141,537	145,188	156,978	173,057	179,824
Otros Países	33,671	35,323	38,702	40,908	39,877	51,199
TOTAL	1,315,646	1,502,069	1,627,552	1,715,426	1,776,868	1,875,777

Fuente: Instituto Guatemalteco de Turismo.

**Total de Turistas Ingresados al País
Período 2005-2010**



Fuente: Instituto Guatemalteco de Turismo.

SECTOR MONETARIO







**PRINCIPALES AGREGADOS MONETARIOS
PERÍODO 2005-2010
MILLONES DE QUETZALES Y VARIACIÓN INTERANUAL**

CONCEPTO	2005	2006	2007	2008	2009	2010
M2 total	74,182.5	87,922.3	96,867.2	104,192.6	114,613.5	127,546.4
Variación interanual (%)	14.7	18.5	10.2	7.6	10.0	11.3
M2 moneda nacional	66,043.6	78,030.6	84,481.1	89,906.1	96,614.2	106,202.6
Variación interanual (%)	14.6	18.2	8.3	6.4	7.5	9.9
M2 moneda extranjera	8,138.9	9,891.7	12,386.1	14,286.5	17,999.3	21,343.8
Variación interanual (%)	15.7	21.5	25.2	15.3	26.0	18.6
Medio circulante total	36,273.2	42,982.5	50,418.2	52,455.3	56,977.3	63,457.3
Variación interanual (%)	16.7	18.5	17.3	4.0	8.6	11.4
Medio circulante moneda nacional	32,816.2	38,739.7	44,453.2	45,880.7	48,490.4	53,076.4
Variación interanual (%)	17.8	18.1	14.7	3.2	5.7	9.5
Medio circulante moneda extranjera	3,457.0	4,242.8	5,965.0	6,574.6	8,486.9	10,380.9
Variación interanual (%)	6.9	22.7	40.6	10.2	29.1	22.3
Emisión monetaria	14,261.9	15,772.0	20,010.8	19,665.9	21,232.6	23,390.3
Variación interanual (%)	13.0	10.6	26.9	-1.7	8.0	10.2
Base monetaria amplia	N.D.	28,599.2	29,098.1	35,892.8	38,027.2	39,865.7
Variación interanual (%)	N.D.	N.D.	1.7	23.4	5.9	4.8

Fuente: Banco de Guatemala
N.D.: No disponible.



CRÉDITO BANCARIO AL SECTOR PRIVADO (MONEDA NACIONAL + MONEDA EXTRANJERA)
PERÍODO 2005-2010
MILLONES DE QUETZALES Y VARIACIÓN INTERANUAL

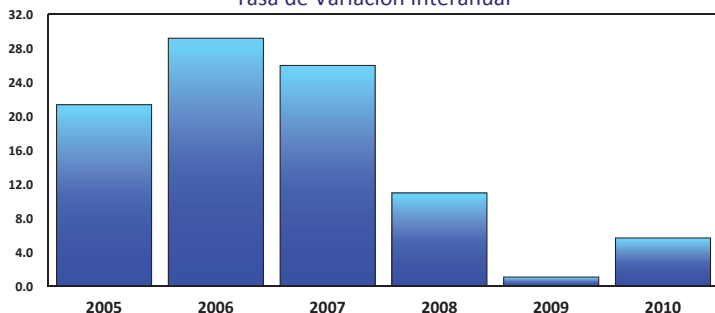
CONCEPTO	2005	2006	2007	2008	2009	2010
Monto	48,277.3	62,357.2	78,567.0	87,209.4	88,189.3	93,249.8
Tasa de variación interanual	21.4	29.2	26.0	11.0	1.1	5.7

Fuente: Banco de Guatemala

Crédito Bancario al Sector Privado (Moneda Nacional + Moneda Extranjera)

Período 2005-2010

Tasa de Variación Interanual



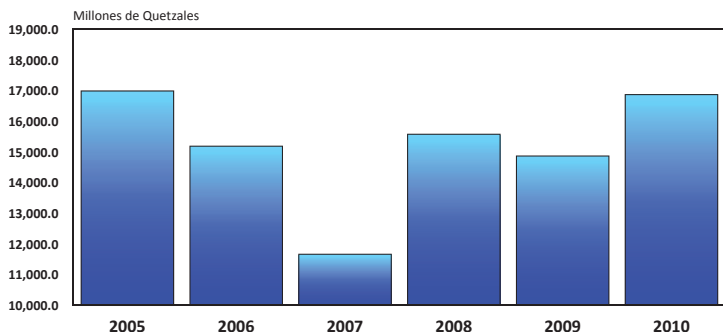
Fuente: Banco de Guatemala.

**OPERACIONES DE ESTABILIZACIÓN MONETARIA
PERÍODO 2005-2010
MILLONES DE QUETZALES Y VARIACIÓN INTERANUAL**

CONCEPTO	2005	2006	2007	2008	2009	2010
Monto	16,987.3	15,188.9	11,668.8	15,579.5	14,868.4	16,868.5
Tasa de variación interanual	6.8	-10.6	-23.2	33.5	-4.6	13.5

Fuente: Banco de Guatemala.

Operaciones de Estabilización Monetaria Período 2005-2010



Fuente: Banco de Guatemala.



TASAS DE INTERÉS M/N Y M/E
PERÍODO 2005-2010
PORCENTAJES

CONCEPTO	2005	2006	2007	2008	2009	2010
Tasa de interés bancario ponderada (M/N)						
Tasas activas						
Préstamos	12.7	12.9	12.9	13.9	13.6	13.3
Documentos descontados	9.6	10.6	10.5	10.0	9.2	8.9
Activa total	12.7	12.9	12.9	13.8	13.6	13.3
Tasas pasivas						
Depósitos de ahorro	1.7	1.8	1.6	1.7	1.7	1.7
Depósitos a plazo	6.9	7.1	7.3	7.8	7.9	7.5
Pasiva sobre depósitos	4.4	4.7	4.8	5.4	5.6	5.3
Obligaciones financieras	7.5	7.6	7.8	8.1	8.4	7.9
Pasiva total	4.6	4.8	4.9	5.5	5.6	5.3
Tasa de interés bancario ponderada (M/E)						
Tasas activas						
Préstamos	7.2	7.6	7.6	8.5	8.6	7.6
Documentos descontados	7.2	7.5	7.8	9.0	8.9	7.5
Activa total	7.2	7.6	7.6	8.5	8.6	7.6
Tasas pasivas						
Depósitos de ahorro	1.6	1.6	1.9	1.9	1.6	1.5
Depósitos a plazo	4.4	4.7	4.9	5.0	5.0	3.9
Pasiva sobre depósitos	3.4	3.4	3.6	3.8	3.9	3.1
Obligaciones financieras	5.6	6.4	5.5	5.4	5.7	5.1
Pasiva total	3.4	3.8	3.6	3.8	3.9	3.1
Tasas de interés promedio ponderado de reportos (8 a 15 días) M/N	5.5	6.3	7.1	7.3	7.3	5.8
Tasas de interés promedio ponderado de reportos (8 a 15 días) M/E	4.5	6.5	5.8	1.5	3.0	0.3
Tasa de rendimiento promedio ponderado interbancaria en M/N	N.D.	N.D.	N.D.	5.8	4.6	4.7
Tasa de rendimiento promedio ponderado interbancaria en M/E	N.D.	N.D.	N.D.	1.0	1.1	0.6
Tasa de interés promedio ponderado de las OEM	6.4	6.7	7.5	7.5	6.3	6.5
Tasa de interés líder de política monetaria (DP a 7 días)	4.3	5.0	6.5	7.3	4.5	4.5

Fuente: Banco de Guatemala.

M/N: Moneda nacional.

M/E: Moneda extranjera.

OEM: Operaciones de estabilización monetaria.

DP: Certificados de depósitos a plazo.

N.D.: No disponible.

SECTOR FINANCIERO





**BANCOS DEL SISTEMA
PRINCIPALES CUENTAS DEL ACTIVO
PERÍODO 2005-2010
MILLONES DE QUETZALES**

CONCEPTO	2005 ^{1/}	2006 ^{1/}	2007 ^{1/}	2008	2009	2010
TOTAL DEL ACTIVO	88,679.1	104,515.2	118,392.5	130,777.8	139,981.5	153,307.8
Disponibilidades	13,533.7	16,574.4	18,078.4	19,196.9	23,581.3	24,571.8
Inversión en valores	25,623.7	31,149.8	24,417.0	28,126.0	31,305.8	38,826.4
Cartera de créditos	43,560.1	50,641.9	68,983.6	74,825.5	76,003.2	80,242.5
Productos financieros por cobrar	1,049.3	1,021.5	1,096.4	931.6	1,014.3	1,135.7
Cuentas por cobrar (neto)	763.7	715.7	957.9	1,062.2	1,120.0	1,102.6
Bienes realizables (neto)	465.0	399.4	474.0	410.5	372.3	446.2
Inversiones permanentes (neto)	--	--	--	1,440.0	1,287.1	1,488.2
Otras inversiones (neto)	180.6	136.5	173.2	138.3	129.0	337.3
Inmuebles y muebles (neto)	2,959.8	2,693.0	2,923.8	3,295.1	3,639.1	3,593.0
Cargos diferidos ^{2/}	543.2	1,183.0	1,288.1	1,351.8	1,529.3	1,564.0

Fuente: Superintendencia de Bancos.

^{1/} Cifras revisadas.

^{2/} Incluye gastos anticipados por Q240.9 millones, Q254.1 millones y Q329.2 millones, en 2005, 2006 y 2007, respectivamente.



BANCOS DEL SISTEMA
PRINCIPALES CUENTAS DEL PASIVO Y DE CAPITAL
PERÍODO 2005-2010
MILLONES DE QUETZALES

CONCEPTO	2005	2006	2007	2008 ^{1/}	2009 ^{1/}	2010
PASIVO + CAPITAL	88,679.1	104,515.2	118,392.5	130,777.8	139,981.5	153,307.8
PASIVO ^{2/}	81,251.3	95,950.9	107,504.2	117,349.6	125,288.8	137,565.8
Obligaciones depositarias	67,199.1	77,817.3	86,904.0	97,654.0	108,295.0	120,469.4
Créditos obtenidos	8,108.8	10,916.9	14,057.1	13,352.4	11,108.1	11,271.8
Obligaciones financieras	2,699.5	3,144.0	2,218.8	1,522.9	1,089.9	740.4
Gastos financieros por pagar	230.5	309.1	377.4	430.1	454.8	461.3
Cuentas por pagar	2,174.1	2,838.4	2,890.1	3,158.9	2,935.7	3,155.6
Provisiones	138.0	158.7	198.9	217.2	229.1	312.4
Otras obligaciones ^{3/}	31.5	35.5	39.6	310.6	502.8	486.9
Créditos diferidos	27.9	39.0	104.1	121.7	130.1	117.8
Otras cuentas acreedoras	641.7	692.2	714.2	581.9	543.4	550.2
CAPITAL CONTABLE	7,427.8	8,564.2	10,888.3	13,428.2	14,692.7	15,742.0
Capital pagado	4,485.5	4,679.3	5,477.6	5,963.5	6,153.2	6,566.4
Aportaciones permanentes	437.2	540.1	648.7	945.1	1,196.2	1,097.7
Reservas de capital	1,408.5	1,364.0	1,694.6	2,416.5	3,044.0	3,618.5
Reservas para activos extraordinarios	0.6	0.6	0.6	0.6	0.5	0.6
Otras cuentas de capital	1,096.1	1,980.3	3,066.8	4,102.5	4,298.9	4,458.8

Fuente: Superintendencia de Bancos

^{1/} Cifras revisadas.

^{2/} Incluye instrumentos innovadores de capital por Q272.4 millones, Q292.4 millones y Q280.5 millones en 2008, 2009 y 2010, respectivamente.

^{3/} Para 2005-2007 corresponde a títulos de capitalización.

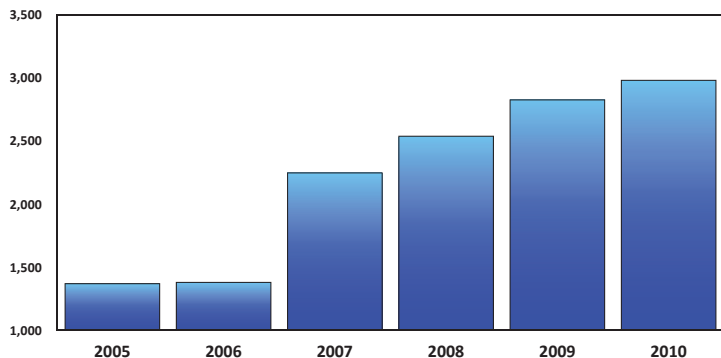


**NÚMERO DE AGENCIAS BANCARIAS
PERÍODO 2005-2010**

AÑO	AGENCIAS
2005	1,367
2006	1,377
2007	2,245
2008	2,536
2009	2,824
2010	2,979

Fuente: Superintendencia de Bancos

Número de Agencias Bancarias
Período 2005-2010



Fuente: Superintendencia de Bancos.



CARTERA CREDITICIA POR ACTIVIDAD ECONÓMICA^{1/} PERÍODO 2005-2010 MILLONES DE QUETZALES

CONCEPTO	2005	2006	2007	2008	2009	2010
Agricultura ^{2/}	1,748.8	1,843.0	2,010.9	2,156.0	2,245.8	2,514.1
Ganadería	853.9	1,054.3	1,459.4	1,537.3	1,487.7	1,383.3
Silvicultura, caza y pesca ^{2/}	298.7	257.1	267.3	305.4	312.4	329.3
Minería	49.5	110.6	123.2	164.9	121.9	96.9
Industria	5,234.1	5,722.5	7,568.9	8,317.0	8,290.9	8,914.4
Construcción	5,220.5	6,434.0	9,552.6	11,141.5	11,537.7	11,174.4
Comercio	7,440.5	10,574.1	14,929.8	15,151.9	15,147.0	16,033.5
Transporte	622.8	742.4	863.7	925.5	839.4	995.0
Servicios	1,822.2	2,045.3	2,367.9	2,194.4	2,456.1	2,714.2
Consumo	9,949.0	11,796.8	18,879.7	21,079.1	21,090.8	23,014.0
Transferencias	3,109.8	1,763.3	1,493.2	1,643.8	2,292.9	2,305.6
Otros ^{3/}	5,869.4	6,286.8	9,735.4	11,518.0	12,066.6	12,768.4
TOTAL	42,219.3	48,630.1	69,252.1	76,134.9	77,889.2	82,243.1

Fuente: Superintendencia de Bancos

^{1/} En 2005 y en 2006 no incluye el monto de cartera de créditos de dos entidades que no reportaron la desagregación por actividad económica de su cartera de créditos, el monto total no incluido en cada año es de Q2,291.4 millones y Q3,112.2 millones, respectivamente, En 2007, por igual motivo, no incluye el monto de la cartera de créditos de una entidad por Q903.4 millones.

^{2/} Cifras revisadas 2005 - 2009.

^{3/} Se integra por electricidad y establecimientos financieros.

SECTOR FISCAL





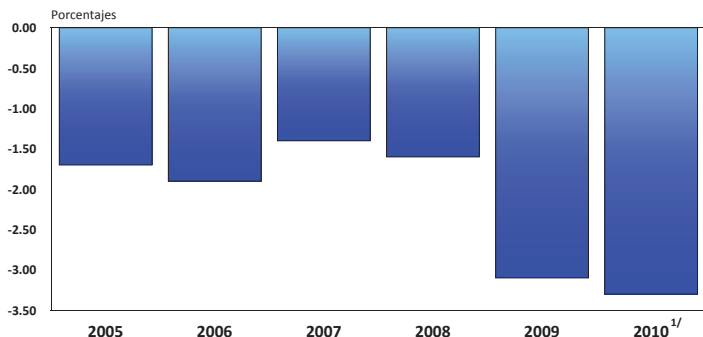
SITUACIÓN FINANCIERA DEL GOBIERNO CENTRAL
PERÍODO 2005-2010
MILLONES DE QUETZALES

CONCEPTO	2005	2006	2007	2008	2009	2010 ^{1/}
A. Ingresos y donaciones	24,906.7	29,250.2	33,610.5	35,578.0	34,037.0	37,425.1
1. Ingresos	24,549.8	28,880.1	33,190.8	35,215.6	33,547.4	37,007.6
a) Corrientes	24,524.2	28,844.8	33,164.0	35,184.6	33,536.1	36,979.8
i) Tributarios	23,310.1	27,238.1	31,543.4	33,358.1	31,811.7	34,772.0
ii) No Tributarios	1,214.1	1,606.7	1,620.6	1,826.5	1,724.4	2,207.8
b) De capital	25.6	35.3	26.8	31.0	11.3	27.8
2. Donaciones	356.9	370.1	419.7	362.4	489.6	417.5
B. Gastos	28,500.5	33,721.4	37,382.1	40,355.4	43,708.8	48,385.4
1. De funcionamiento	18,927.3	21,621.9	24,780.5	27,134.4	31,160.5	34,656.7
2. De capital	9,573.2	12,099.5	12,601.6	13,221.0	12,548.3	13,728.7
C. Superávit o déficit presupuestal	-3,593.8	-4,471.2	-3,771.6	-4,777.4	-9,671.7	-10,960.3
Como % del PIB	-1.7	-1.9	-1.4	-1.6	-3.1	-3.3
Carga tributaria (%)	11.2	11.9	12.1	11.3	10.3	10.5

Fuente: Ministerio de Finanzas Públicas

^{1/} Cifras preliminares.

Déficit Presupuestal como Porcentaje del PIB Período 2005-2010



Fuente: Ministerio de Finanzas Públicas.

^{1/} Cifras preliminares.



DEUDA PÚBLICA INTERNA
PERÍODO 2005-2010
MILLONES DE QUETZALES Y VARIACIÓN INTERANUAL

CONCEPTO	2005	2006	2007	2008	2009	2010 ^{1/}
Monto	16,425.7	20,188.6	24,191.0	26,209.9	30,598.2	36,769.2
Tasa de variación interanual	27.9	22.9	19.8	8.3	16.7	20.2

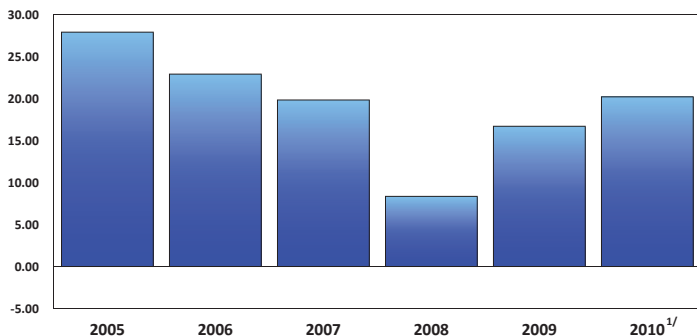
Fuente: Ministerio de Finanzas Públicas

^{1/} Cifras preliminares.

Deuda Pública Interna

Período 2005-2010

Tasa de Variación Interanual



Fuente: Ministerio de Finanzas Públicas.

^{1/} Cifras preliminares.

DEUDA PÚBLICA EXTERNA
PERÍODO 2005-2010
MILLONES DE US DÓLARES Y VARIACIÓN INTERANUAL

CONCEPTO	2005	2006	2007	2008	2009	2010 ^{1/}
Monto	3,591.9	3,958.3	4,226.0	4,382.4	4,927.6	5,562.0
Tasa de variación interanual	-3.3	10.2	6.8	3.7	12.4	12.9

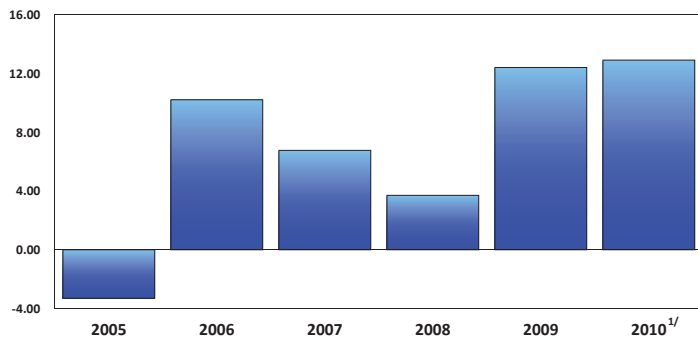
Fuente: Ministerio de Finanzas Públicas

^{1/} Cifras preliminares.

Deuda Pública Externa

Período 2005-2010

Tasa de Variación Interanual



Fuente: Ministerio de Finanzas Públicas.

1/ Cifras preliminares.



INDICADORES DE LA DEUDA PÚBLICA PERÍODO 2005-2010 PORCENTAJE

CONCEPTO	2005	2006	2007	2008	2009	2010 ^{1/}
Saldo de la deuda pública total respecto del PIB	21.1	21.9	21.6	20.1	23.0	24.6
Saldo de la deuda pública total respecto de los ingresos totales del gobierno central	176.0	171.9	168.5	166.8	208.1	218.0
Pago de intereses de la deuda pública total respecto de los ingresos totales	11.7	10.9	11.6	11.3	12.9	13.2
Saldo de la deuda pública externa total respecto del PIB	13.2	13.1	12.4	11.2	13.1	13.5
Saldo de la deuda pública externa total respecto de los ingresos totales del gobierno central	110.1	102.9	96.5	93.1	118.2	119.7
Saldo de la deuda pública externa total respecto de las exportaciones de bienes y servicios	50.8	49.3	45.6	42.7	51.5	50.2
Servicio de la deuda pública externa total respecto de las exportaciones de bienes y servicios	5.6	5.4	6.5	4.9	5.4	4.9
Servicio de la deuda del gobierno central respecto de los ingresos totales	17.5	16.2	19.0	16.6	19.2	18.7
Deuda pública denominada en moneda extranjera como proporción de la deuda pública total	76.0	68.1	63.8	60.1	60.1	59.1

Fuente: Ministerio de Finanzas Públicas.

^{1/} Cifras preliminares.

BANCO DE GUATEMALA

Dirección: 7a. Avenida 22-01, zona 1,
Guatemala, Centroamérica

Apartado Postal: 365

Teléfono: PBX: (502) 2390 6000
(502) 2429 6000
(502) 2485 6000

BIC Swift: BAGUGTGC

Fax: (502) 2238 0500
(502) 2253 4035

Página de internet: www.banguat.gob.gt



[www. banguat.gob.gt](http://www.banguat.gob.gt)